

PNC AULA

L'agence et la donnée



AULA
AGENCE D'URBANISME
DE L'ARTOIS

QUI SOMMES-NOUS ?

L'AGENCE D'URBANISME DE L'ARTOIS

- > Création en 2005, presque **20 ans** au service des territoires !
- > **Une vingtaine de collaborateurs**, tous spécialistes dans leurs domaines
- > Expertise sur de nombreux sujets (**planification, stratégie, opérations urbaines...**)
- > Centre de **ressources** et de **connaissances**
- > Outil d'aide à la **décision**

Le Projet Stratégique de l'AULA 2022 – 2026

3 axes de travail confiés à l'agence.

- **La DATA** : développer la connaissance des territoires avec des outils numériques mutualisés au service d'une meilleure aide à la décision
- **La Prospective** au service des partenaires pour préparer l'avenir et anticiper les évolutions sociétales, économiques...
- **L'accompagnement des transitions multiples** en cours et à venir pour un appui auprès des partenaires et des acteurs.

QUI SOMMES-NOUS ?

L'AULA, **Agence d'Urbanisme de l'Artois**, est une **association** dédiée à l'ingénierie territoriale mutualisée avec et entre ses membres pour le compte de ses Partenaires **Membres Adhérents**

ETAT, CALL, CABBALR, TERNOISCOM, 7VALLEES, PETR Ternois/7Vallées, Artois Mobilités, Conseil Départemental 62, Région Hauts de France, Communes (Courcelles lez Lens) ...



UNE EXPERTISE AU
SERVICE DES TERRITOIRES



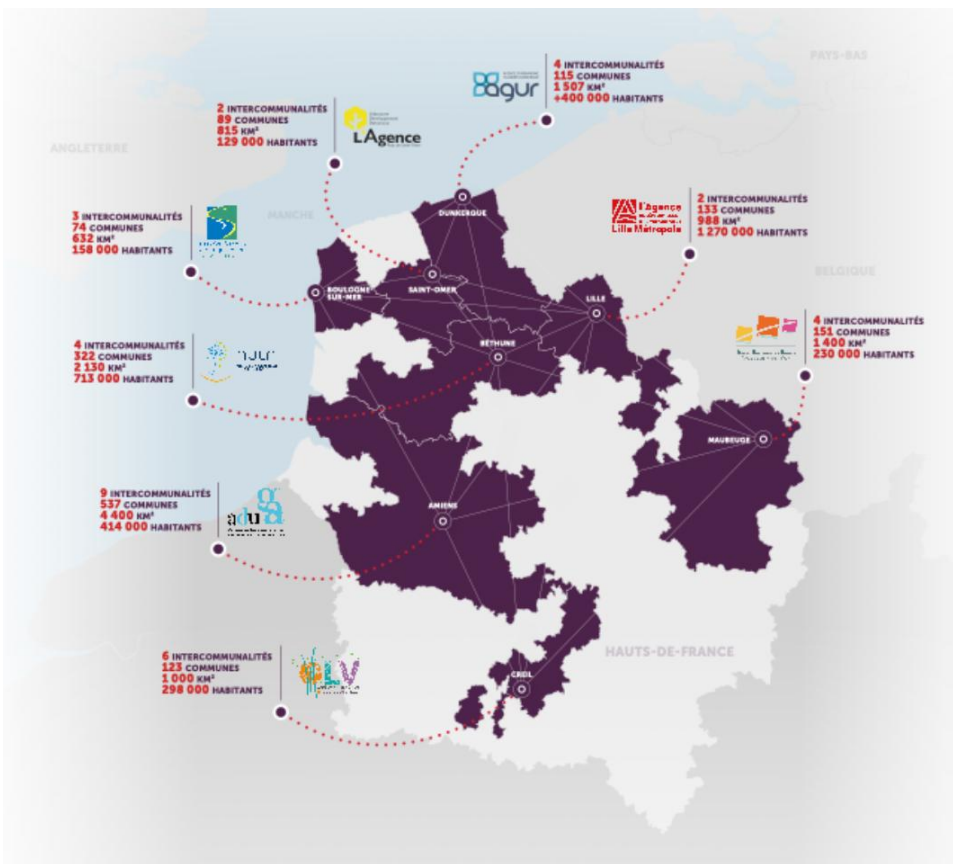
UN MODÈLE MUTUALISÉ
D'INGÉNIERIE



UN OUTIL D'AIDE À
LA DÉCISION

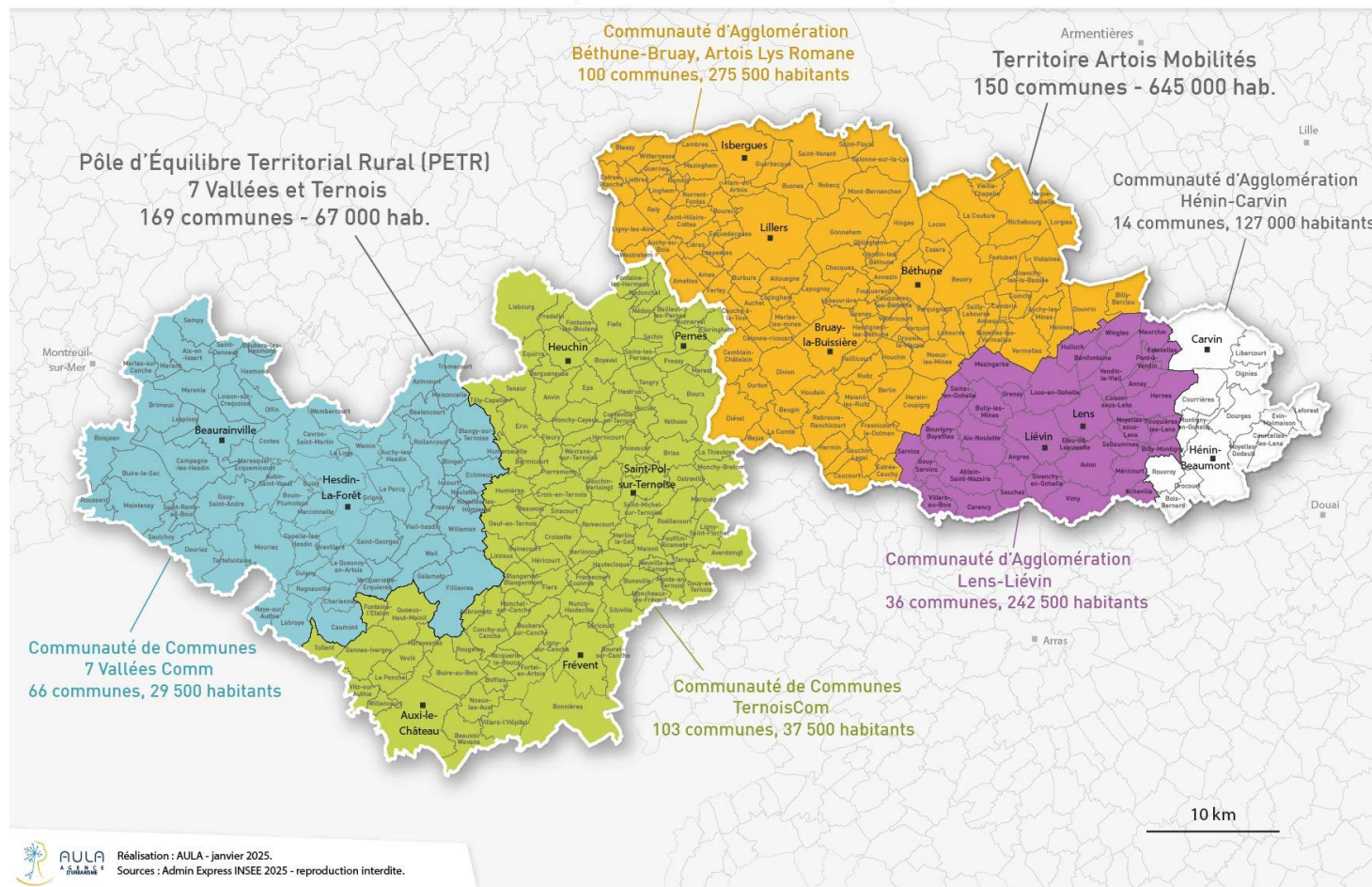
LE TERRITOIRE D'INTERVENTION DE L'AULA

Réseau URBA8



Le territoire de l'Agence d'Urbanisme de l'Artois

319 communes, 712 000 habitants, 2 130 km²

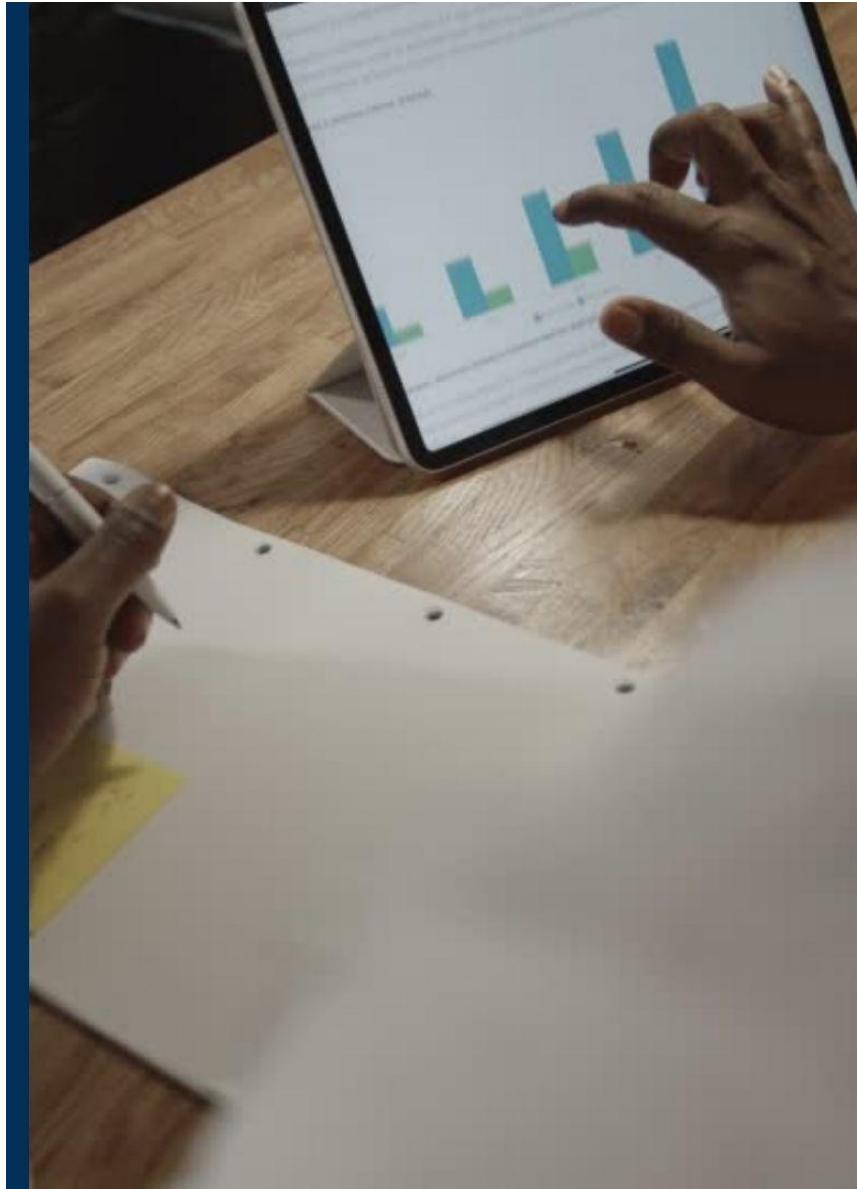


PNC AULA

Plateforme Numérique



AULA
AGENCE D'URBANISME
DE L'ARTOIS



LA PLATEFORME, C'EST QUOI ?

1
POURQUOI ?

Une collecte de données...



POUR
CONNAITRE



POUR
COMPRENDRE



POUR GAGNER
DU TEMPS



POUR MIEUX SUIVRE
SES PROBLEMATIQUES



POUR FAIRE
ENSEMBLE



POUR
ANTICIPER



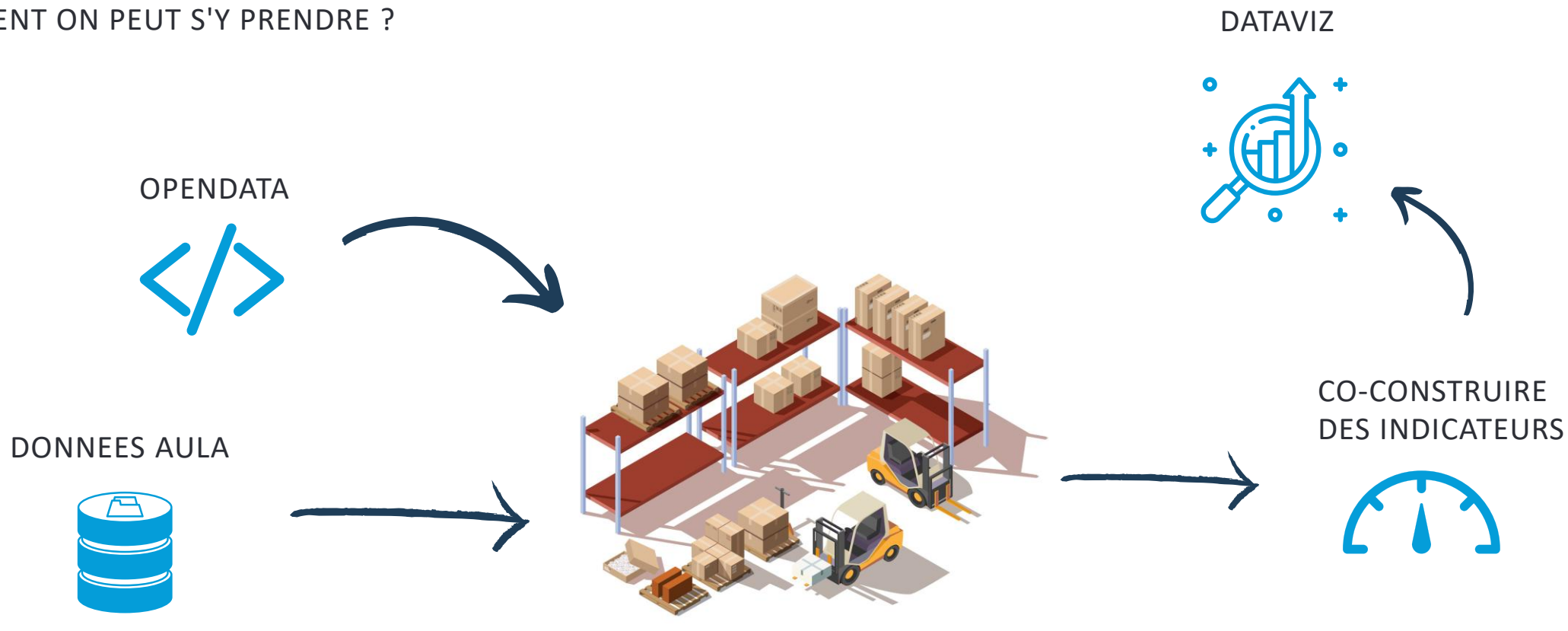
PRENDRE LA BONNE
DECISION

Pour votre commune, votre territoire.



LA PLATE FORME

COMMENT ON PEUT S'Y PRENDRE ?

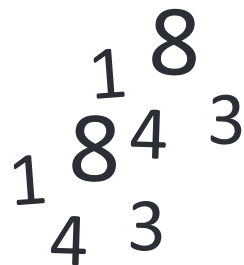


- On collecte les données.
- On les range avec certaines règles. On les organise.
- On les sélectionne ensemble et on les fait parler.
- On co-construit des indicateurs et des dataviz.

LA PLATE FORME

COMMENT ON PEUT S'Y PRENDRE ?

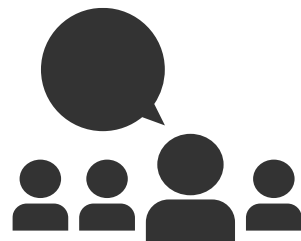
A CHAQUE TYPE DE BESOIN UNE RÉPONSE ADAPTÉE



JE VEUX POUVOIR TROUVER FACILEMENT UN CHIFFRE



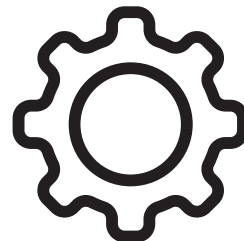
TABLEAUX DE BORD
CHIFFRES CLES en première phase,
Seconde phase avec l'IA :
GÉNÉRALISTES, SYNTHÉTIQUES,
ACCESSIBLES, QUI PERMETTENT DE SE COMPARER.



JE VEUX QU'ON M'EXPLIQUE SIMPLEMENT DES PHÉNOMÈNES COMPLEXES



RÉCITS CARTOGRAPHIQUES
ME RACONTENT SOUS FORME D'HISTOIRES LES PHÉNOMÈNES À L'OEUVRE SUR LE TERRITOIRE.



J'AI BESOIN D'UN OUTIL CONCRET POUR M'ÉCLAIRER DANS MA PRISE DE DÉCISION



ON TESTE LA COCONSTRUCTION DE TABLEAUX DE BORD SPÉCIFIQUES SUR DES THÈMES PRÉCIS ET À FORTS ENJEUX
LA SOBRIÉTÉ FONCIÈRE / LES MOBILITÉS ALTERNATIVES / L'ÉCONOMIE



J'AI BESOIN D'UN OUTIL DE SUIVI



OBSERVATOIRES DYNAMIQUES, AVEC DES INDICATEURS QUI RENDENT COMPTE DE L'ÉVOLUTION DES PHÉNOMÈNES DANS DES GRANDES THÉMATIQUES



JE VEUX ANTICIPER



ÉLÉMENTS PROSPECTIFS,
MODÉLISATION.



Objectif Général de la Plateforme

CONCEVOIR AVEC LES ÉLUS DES OUTILS D'AIDE À LA DÉCISION INNOVANTS, BASÉS SUR LES DONNÉES, POUR ACCOMPAGNER LES GRANDES TRANSITIONS DES TERRITOIRES



Pour commencer, des données dans 4 domaines pour mieux comprendre les transitions à mener dans vos communes et sur vos territoires :

- un meilleur usage du foncier
- une économie décarbonée
- développer des mobilités décarbonées
- des tableaux de bord d'aide à la décision pour les élus.

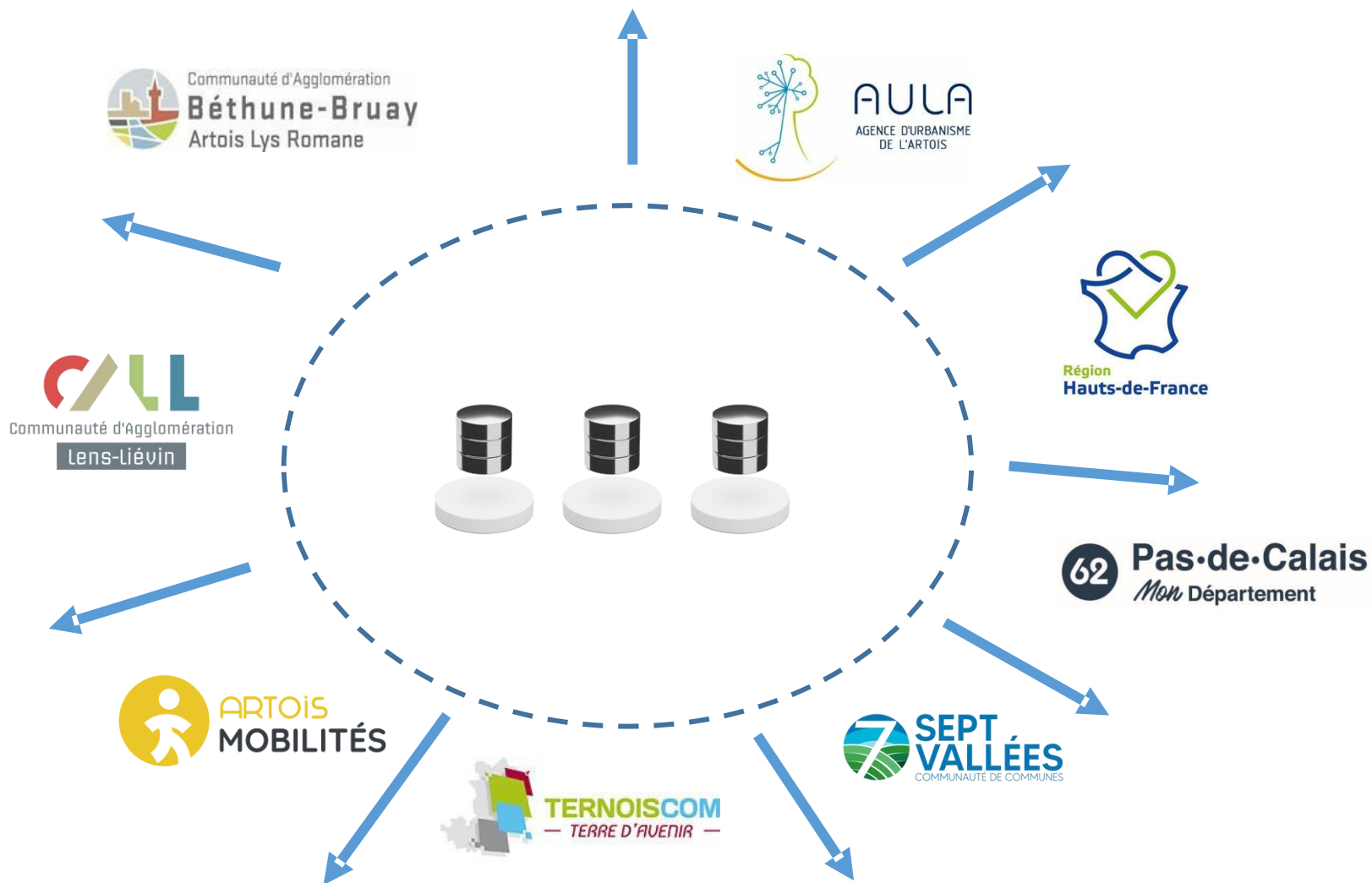


Pour améliorer la connaissance sur les territoires et les interactions à différentes échelles



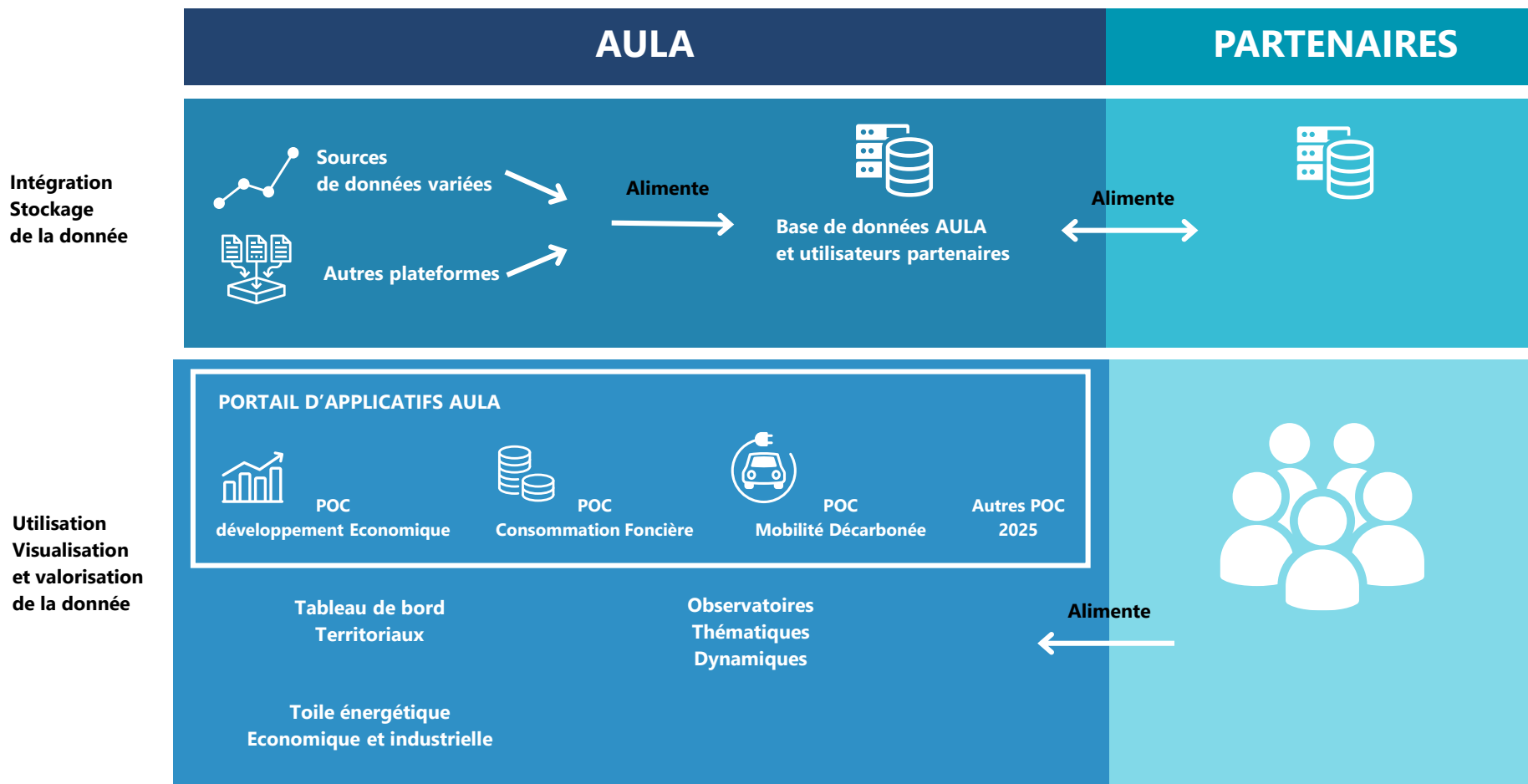


Elargir progressivement le champ des acteurs associés



PLATEFORME – DONNÉES / USAGES

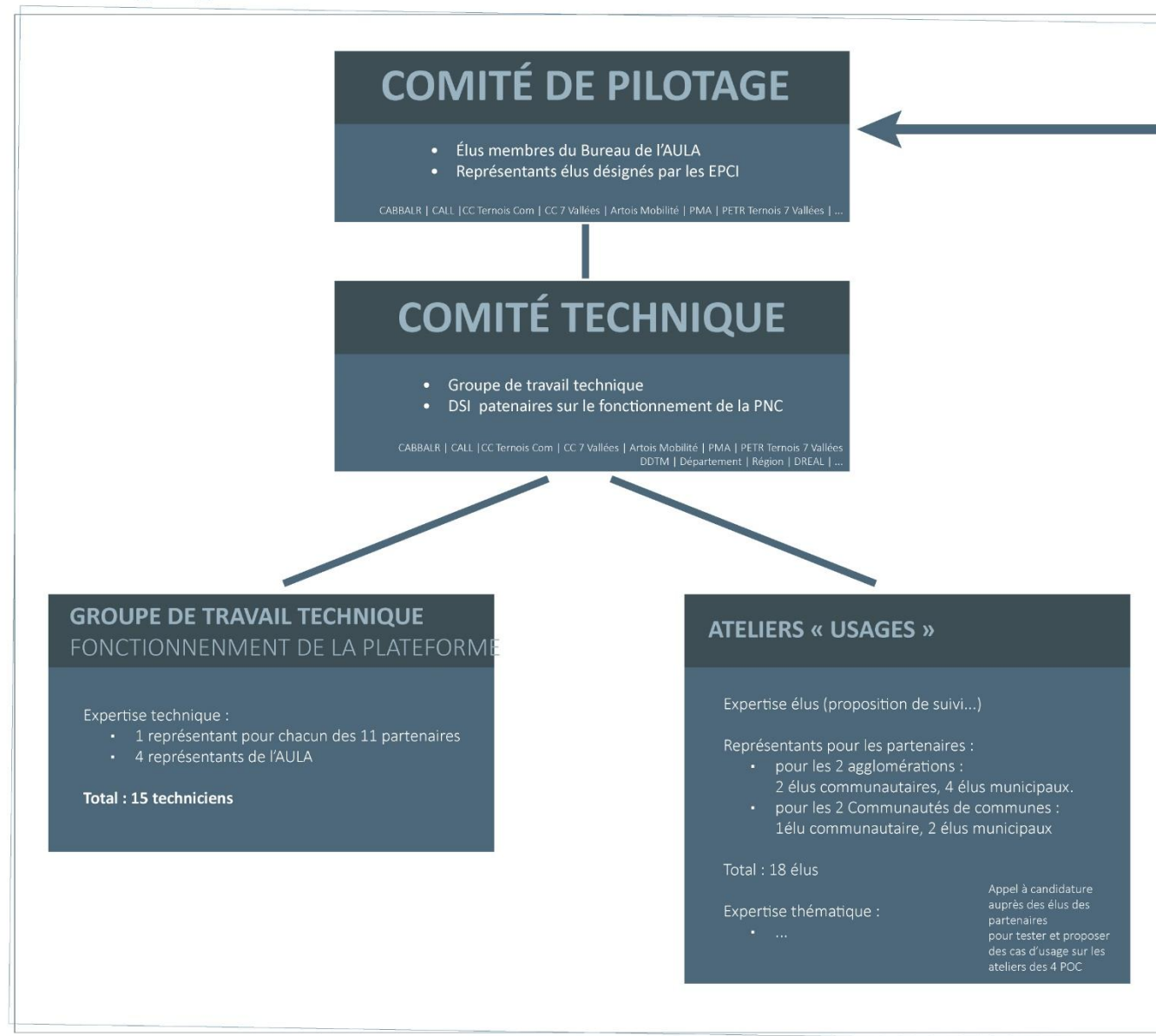
LA PNC : UN OUTIL INTÉROPÉRABLE AU SERVICE DES PARTENAIRES ET DES UTILISATEURS



Développements en 2025 /2026 :

- Nouveaux applicatifs
- Nouveaux cas d'usages
- Cas d'usages
- IOT sur des thématiques spécifiques

En lien avec les enjeux de la prospective territoriale inscrits au projet stratégique de l'Agence 2024/2026



COMITÉ DE PILOTAGE

- Élus membres du Bureau de l'AULA
- Représentants élus désignés par les EPCI

CABBALR | CALL | CC Ternois Com | CC 7 Vallées | Artois Mobilité | PMA | PETR Ternois 7 Vallées | ...

COMITÉ TECHNIQUE

- Groupe de travail technique
- DSI patenaires sur le fonctionnement de la PNC

CABBALR | CALL | CC Ternois Com | CC 7 Vallées | Artois Mobilité | PMA | PETR Ternois 7 Vallées
DDTM | Département | Région | DREAL | ...

GROUPE DE TRAVAIL TECHNIQUE FONCTIONNEMENT DE LA PLATEFORME

Expertise technique :

- 1 représentant pour chacun des 11 partenaires
- 4 représentants de l'AULA

Total : 15 techniciens

ATELIERS « USAGES »

Expertise élus (proposition de suivi...)

Représentants pour les partenaires :

- pour les 2 agglomérations :
2 élus communautaires, 4 élus municipaux.
- pour les 2 Communautés de communes :
1 élu communautaire, 2 élus municipaux

Total : 18 élus

Expertise thématique :

- ...

Appel à candidature auprès des élus des partenaires pour tester et proposer des cas d'usage sur les ateliers des 4 POC

COMITÉ SCIENTIFIQUE

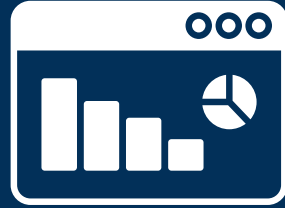
(Installation 1er trimestre 2024)

Donne un avis (1 fois par an)
Bilan des N-1
Suite des travaux

Proposition de composition :

- **Bertrand MAZURE**, Chercheur FSA, Président du Louvre-Lens Vallée.
- **Olivier Petit**, Maître de conférences en économie à l'Université d'Artois.
- **Vincent PACINI**, Professeur associé à la chaire Prospective et Développement Durable, Chercheur associé au PACTE.
- **Antoine COURMONT**, Directeur scientifique de la chaire Villes et numérique de Sciences Po Paris.
- **Dorian Maillard**, Doctorant chaire Intelligence spatiale LARSH
- Autres...

IDENTIFICATION DES BESOINS



UN OUTIL COMPLET QUI COUVRE TOUTES LES THÉMATIQUES ET AVEC UN NOMBRE IMPORTANT D'INDICATEURS (SANS ÊTRE TROP TOUFFU – UN JUSTE ÉQUILIBRE À TROUVER).



UN OUTIL VISUEL AVEC TOUTES SORTES DE GRAPHIQUES ET CARTES



UN OUTIL SIMPLE ET DIDACTIQUE QUI PROBLÉMATISE LES SUJETS

UN OUTIL RESPONSIVE ET NOTAMMENT ADAPTÉ AUX MOBILES.



UN OUTIL ÉVOLUTIF DANS LE TEMPS RÉPONDANT AUX BESOINS



NOUVEAUX USAGES
NOUVELLES APPLICATIONS
NUMÉRIQUES

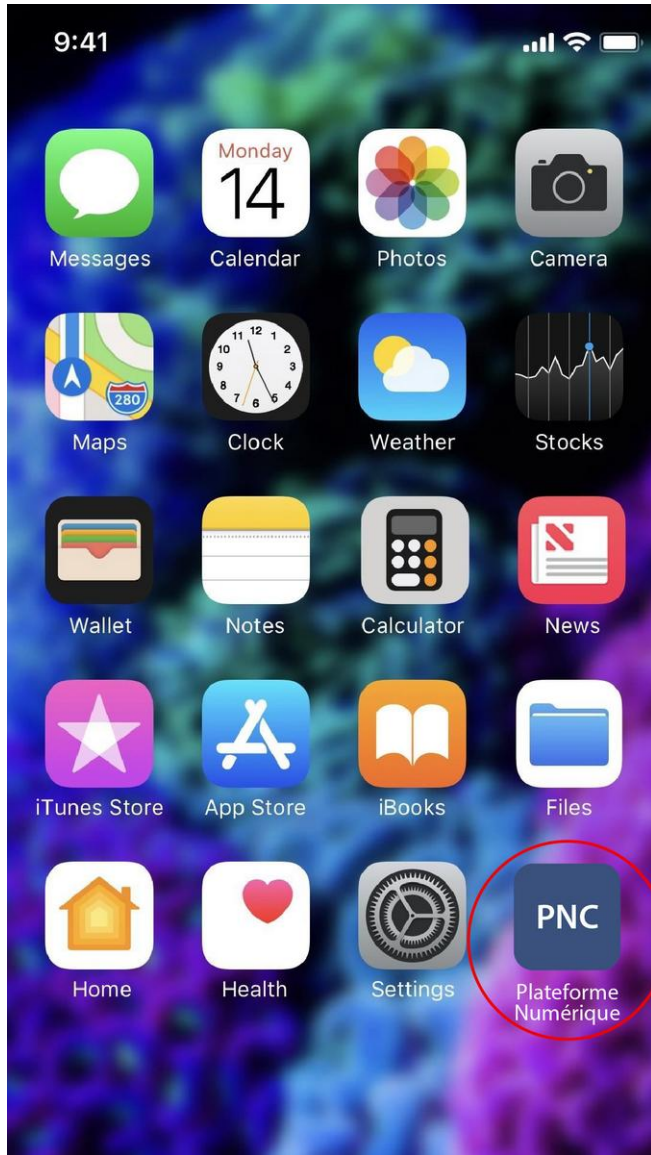
Et aujourd'hui où en sommes nous ?



AULA
AGENCE D'URBANISME
DE L'ARTOIS

Des POCS structurés en 4 parties :





CHOIX MULTIPLES POUR AGREGATION DE COMMUNE



MIEUX UTILISER LE FONCIER

Sélectionner un EPCI | commune

- RÉTROSPECTIVE**
pour prendre du recul
- ETAT DES LIEUX**
la situation au début du ZAN
- ANTICIPER**
identifier les ressources foncières
- TRAJECTOIRE**
compteur foncier

MIEUX UTILISER LE FONCIER

Sélectionner un EPCI | commune

RÉTROSPECTIVE

Faisons un grand bond en arrière.

Comment les surfaces artificialisées ont évolué depuis 3 générations ?

Comment la population a évolué pendant ce temps ?

Et sur une carte, ça donne quoi ?

MIEUX UTILISER LE FONCIER

Sélectionner un EPCI | commune

RÉTROSPECTIVE

Faisons un grand bond en arrière.

Comment les surfaces artificialisées ont évolué depuis 3 générations ?

Comment la population a évolué pendant ce temps ?

Et sur une carte, ça donne quoi ?



MIEUX UTILISER LE FONCIER

Sélectionner un EPCI | commune

- RÉTROSPECTIVE pour prendre du recul
- ETAT DES LIEUX** la situation au début du ZAN
- ANTICIPER identifier les ressources foncières
- TRAJECTOIRE compteur foncier

MIEUX UTILISER LE FONCIER

Sélectionner un EPCI | commune

ETAT DES LIEUX

Quelle est la situation au début du ZAN ?

Combien avons-nous consommé de foncier ces dernières années ?

850
Ha consommés entre 2010 et 2021

Pour en faire quoi ?

Catégorie	Proportion
Habitat	Majoritaire
Mixte	Moins de 10%
Economie	Moins de 10%

Comment ont évolué la démographie et l'emploi pendant ce temps ?

Indicateur	Évolution
Population	-1 %
Nombre d'emplois	-2 %
Nombre de ménages	+2 %

Où avons-nous consommé du foncier sur le territoire ?

Accéder à cette carte détaillée

MIEUX UTILISER LE FONCIER

Sélectionner un EPCI | commune

ETAT DES LIEUX

Quelle est la situation au début du ZAN ?

Combien avons-nous consommé de foncier ces dernières années ?

850
Fichiers fonciers | dispo
Ha consommés entre 2010 et 2021

Pour en faire quoi ?

Catégorie	Proportion
Habitat	Majoritaire
Mixte	Moins de 10%
Economie	Moins de 10%
Fichiers fonciers	Moins de 10%

Comment ont évolué la démographie et l'emploi pendant ce temps ?

Indicateur	Évolution
Population	-1 %
Nombre d'emplois	Recensement INSEE
Nombre de ménages	+2 %

Où avons-nous consommé du foncier sur le territoire ?

Fichiers fonciers | dispo

Accéder à cette carte détaillée



MIEUX UTILISER LE FONCIER

Sélectionner un EPCI

commune

 **RÉTROSPECTIVE**
pour prendre du recul

 **ETAT DES LIEUX**
la situation au début du ZAN

 **ANTICIPER**
identifier les ressources foncières

 **TRAJECTOIRE**
compteur foncier

MIEUX UTILISER LE FONCIER

Sélectionner un EPCI

commune

 **ANTICIPER**

Quels sont nos moyens pour mieux utiliser le foncier ?

**De quelle superficie
de friches disposons-nous ?**

240

Ha de friches mobilisables


**Combien de logements
vacants ?**

2 300

logements vacants

Analysons la situation plus précisément sur une carte :



[Accéder à carte détaillée](#) 

MIEUX UTILISER LE FONCIER

Sélectionner un EPCI

commune

 **ANTICIPER**

Quels sont nos moyens pour mieux utiliser le foncier ?

**De quelle superficie
de friches disposons-nous ?**

AULA
en cours de constitution

ETA 2025

Ha de friches mobilisables

**Combien de logements
vacants ?**

Fichiers fonciers ou INSEE

2 300

logements vacants

Analysons la situation plus précisément sur une carte :



[Accéder à carte détaillée](#) 



MIEUX UTILISER LE FONCIER

Sélectionner un EP



Quels sont nos moyens pour mieux utiliser le foncier ?

ÉVITER

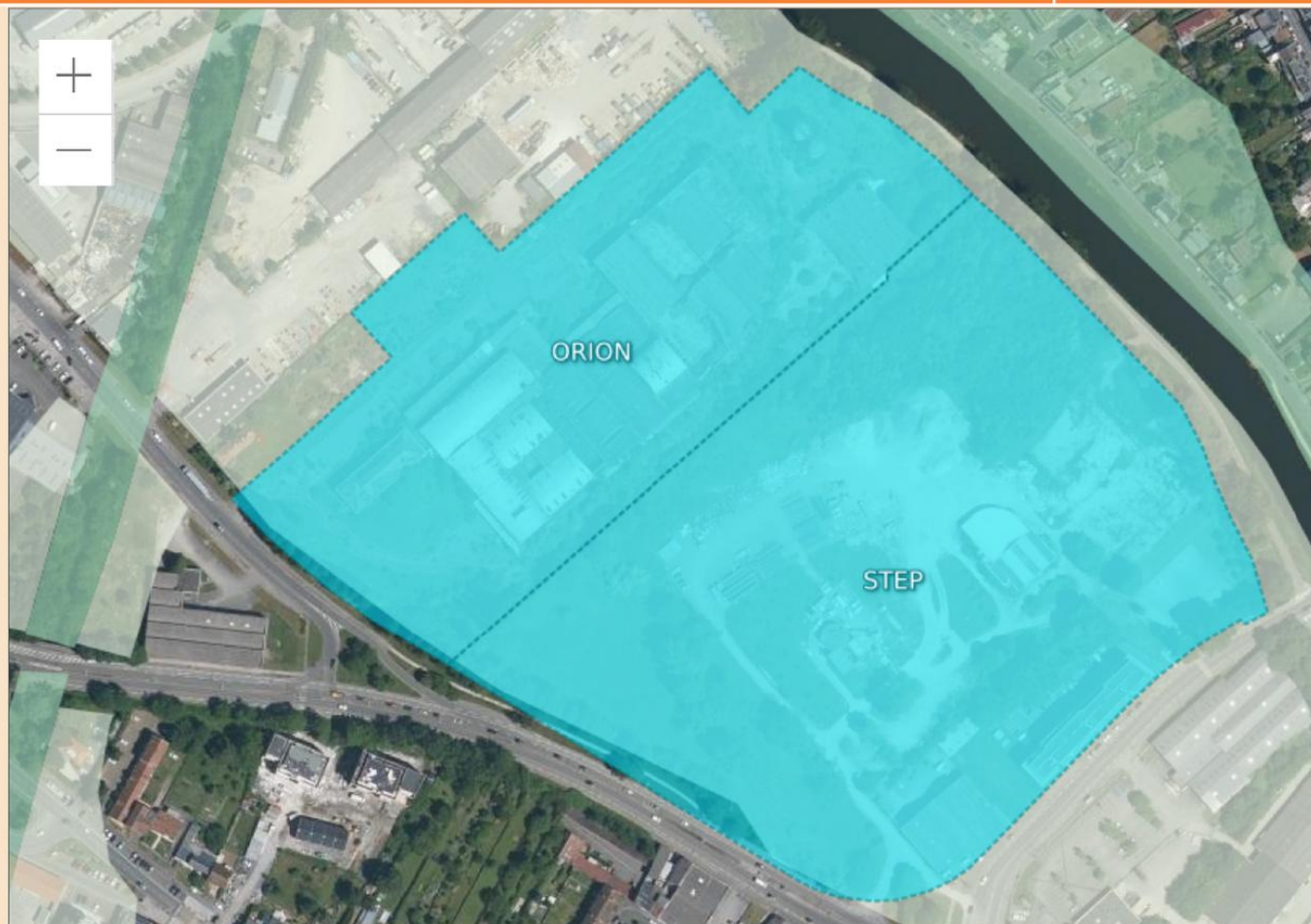
- Friches
- Logements vacants

RÉDUIRE

- Potentiel BIMBY

COMPENSER

- Disponibilités zonage PLU
- Potentiel renaturation





MIEUX UTILISER LE FONCIER

Sélectionner un EP

Quels sont nos moyens pour

mi

ÉV

Nom

Adresse

Superficie

RÉ

Note globale (1 à 3)

Potentiel de mutabilité

Disponibilité des réseaux

CC

Présence de pollution

Présence de zone à risque

Limites de constructibilité

Proximité de l'accès aux modes doux

Proximité d'un équipement (prox. / inter / maj)



Fiche friche

Fiche disponibilité foncière (zonage)

Type zone

Superficie

Note Globale (1 à 3)

Disponibilité des réseaux

Présence de pollution

Présence de zone à risque

Limites de constructibilité

Proximité de l'accès aux modes doux

Proximité d'un équipement (prox. / inter / maj)



MIEUX UTILISER LE FONCIER

Sélectionner un EPCI commune

RÉTROSPECTIVE
pour prendre du recul

ETAT DES LIEUX
la situation au début du ZAN

ANTICIPER
identifier les ressources foncières

TRAJECTOIRE
compteur foncier

MIEUX UTILISER LE FONCIER

Sélectionner un EPCI commune

TRAJECTOIRE

Sommes-nous sur la bonne voie pour atteindre nos objectifs ?

L'objectif de consommation ZAN 2021-2031

300 ha

A combien en sommes-nous ?
estimation au 1/6/2024

150 ha

Consommation par type
estimation au 1/6/2024

Type	%	ha
Habitat	50	45
Eco.	40	80
Mixte	10	15

Il nous reste :

Type	%	ha
Habitat	50	45
Eco.	40	80
Mixte	10	15

Vous pouvez modifier la part de chaque type dans l'objectif de consommation total.

Prévisionnel
Les gros projets à venir

90 ha
supplémentaires prévus

Superficie renaturée

20 ha

[Accéder à liste des projets sésis](#)

Notre consommation estimée en carte depuis 2021 :

MIEUX UTILISER LE FONCIER

Sélectionner un EPCI commune

TRAJECTOIRE

Sommes-nous sur la bonne voie pour atteindre nos objectifs ?

L'objectif de consommation ZAN 2021-2031

lien avec Région

à approfondir

A combien en sommes-nous ?
estimation au 1/6/2024

demandes d'autorisations opendata + EPCI

à approfondir

Consommation par type
estimation au 1/6/2024

Type	%	ha
Habitat	50	45
Eco.	40	80
Mixte	10	15

Il nous reste :

Type	%	ha
Habitat	50	45
Eco.	40	80
Mixte	10	15

Vous pouvez modifier la part de chaque type dans l'objectif de consommation total.

Prévisionnel
Les gros projets à venir

EPCI

à approfondir
supplémentaires prévus

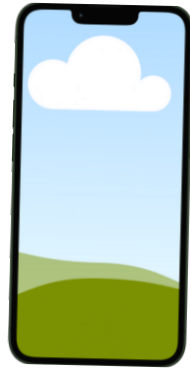
Superficie renaturée

EPCI

à approfondir

[Accéder à liste des projets sésis](#)

Notre consommation estimée en carte depuis 2021 :



☰ DECARBONER L'ECONOMIE

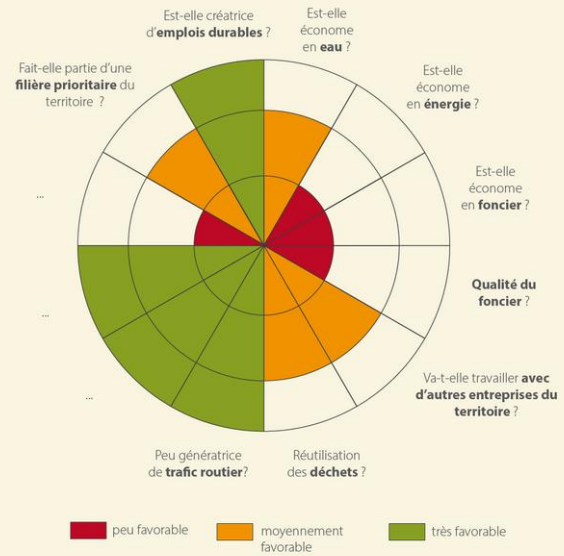
Sélectionner un EPCI

commune

📱 ANTICIPER

L'entreprise qui veut s'installer est-elle compatible avec les objectifs de décarbonation du territoire ?

🌐 SYNTHESE RADAR





DECARBONER LA MOBILITE

Sélect

ANTICIPER

Est-il facile d'accéder à nos différents équipements ?

Type d'équipements ▼

Mode de déplacement ▼

Réduire la carte ✕

DECARBONER LA MOBILITE

Sélect

ETAT DES LIEUX

- Gares
- Aménagements cyclables
- Principales lignes de bus
- Transport à la demande
- Equipements

Chemin assimilé voie verte
Piste cyclable
Voie verte

ZONES 30 / RENCONTRE / PIÉTON
Couleur :

- Aire piétonne
- Zone 30
- Zone de rencontre

RÉSEAU CYCLABLE AMÉNAGEMENTS SUR CHAUSSEE
Couleur :

- Bande cyclable
- Chaussée à voie centrale banalisée

Réduire la carte ✕

DECARBONER LA MOBILITE

Sélectionner un EPCI

TRAJECTOIRE

Sommes-nous sur la bonne voie ?

Comment de km modes doux ?

graphique en

Comment évolue le trafic poids lourd ?
Evolution annuelle (à partir de maintenant)

graphique en courbe

Quelle répartition des véhicules par vignettes crit'air ?

graphique en courbe

Quelle évolution de la fréquentation des transports en commun ?

graphique en courbes

DECARBONER LA MOBILITE

Sélectionner un EPCI

RÉTROSPECTIVE

Comment ont évolué les pratiques de mobilité sur le territoire en 10 ans ?

Comment a évolué la motorisation des véhicules ?
Pas de véhicule, 1, 2 ou plus...
Evolution 2009-2014-2020

graphique en courbe

Combien en moyenne de déplacements par jour et pers. ?
Evolution 2005-2023

graphique en courbe

Combien de personnes ne se déplacent pas du tout ?
Evolution 2005-2023

graphique en courbe

Par quels moyens (modes) les gens se déplacent ?
Evolution 2005-2023

graphique en courbes

Tonnage et nombre de conteneurs par port fluvial public ?
Evolution ...







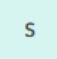




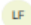



graphique en courbes



Plateforme Numérique *Collaborative* :

Un outil collaboratif à destination des techniciens :

Un lieu d'échange et de travail des données entre les partenaires :

	Artois mobilités Dernière mise à jour : 4 févr. 2025 Visible par : Tout le monde (public)	
	Maxence Daden	Afficher les détails ...
	Ternois comm Dernière mise à jour : 4 févr. 2025 Visible par : Membres du groupe	
	Maxence Daden	Afficher les détails ...
	CC7V Dernière mise à jour : 4 févr. 2025 Visible par : Membres du groupe	
	Ambre Delliencourt	Afficher les détails ...
	SIG AULA Groupe du service SIG de l'agence Dernière mise à jour : 22 oct. 2024 Visible par : Membres du groupe	
	Maxence Daden	Afficher les détails ...
	A.U.L.A Agence d'urbanisme de l'artois Dernière mise à jour : 13 juin 2024 Visible par : Membres du groupe	
	Loïc Fatoux	Afficher les détails ...
	CALL Communauté d'agglomération de Lens-Liévin Dernière mise à jour : 13 juin 2024 Visible par : Membres du groupe	
	Loïc Fatoux	Afficher les détails
	Département Dernière mise à jour : 6 juin 2024 Visible par : Membres du groupe	
	Maxence Daden	Afficher les détails ...
	CABBALR Communauté d'agglomération Béthune-Bruay, Artois Lys Romane Dernière mise à jour : 5 juin 2024 Visible par : Membres du groupe	

LA PLATEFORME

QUAND ?

ATELIER 7 24 JANVIER



- Présentation des avancées POC mobilités
- Présentation de la démarche graphique et design
- Avancées sur le développement
- Avancées des tableaux

NOUVELLES DONNEES PREMIER ET DEUXIEME TRIMESTRE



- Explorations autour des nouvelles données envisageables: Capteur, IOT, Mobiles...

COPIL MARS / AVRIL



- COPIL de lancement de la version bêta de l'application POC / Tableaux de bord

NOUVELLES DONNEES MILIEU D'ANNEE



- Premiers tests et propositions d'utilisation et de déclinaison des nouvelles données disponibles avec les partenaires

2025

RDV PARTENAIRES PREMIER TRIMESTRE



- RDV avec les partenaires pour discussion des points névralgiques du projet.

COTEC MARS



- COTEC élargi dans la perspective de la préparation du COPIL

ACCULTURATION TRIMESTRE 1/2/3



- Travail sur la préparation et la diffusion de l'offre d'acculturation et techniciens et élus pour l'utilisation de la plateforme

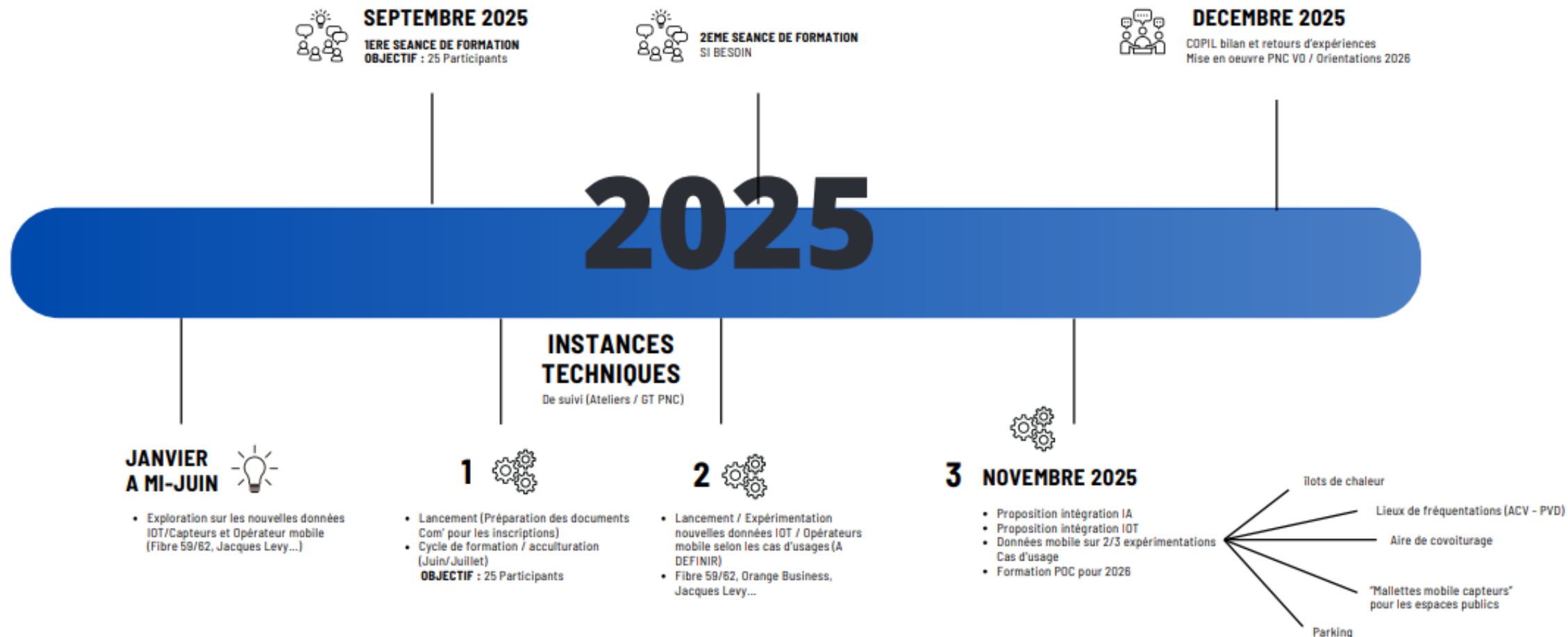
INSTANCES MAI / JUIN



- Instances de l'agence et célébration de ses 20 ans
- Déploiement et lancement officiel de la plateforme

LA PLATEFORME

QUAND ?



Démonstration du POC Foncier



AULA
AGENCE D'URBANISME
DE L'ARTOIS


A quoi ressemble l'application : Mieux utiliser le foncier ?

MIEUX UTILISER LE FONCIER

Rétrospective

La **rétrospective** : aide à comprendre l'évolution du foncier pour mieux définir les stratégies limitant l'urbanisation et l'artificialisation des espaces naturels, agricoles et forestiers (ENAF)

Et si on regardait comment la tâche urbaine évoluée depuis 1970 ?




Cliquez pour accéder à la carte

Et pendant ce temps, comment a évolué votre population ?

▼ Filtre

Commune
0 sélectionné

Appliquer Annuler



605 000
600 000
595 000
590 000

MIEUX UTILISER LE FONCIER

État des lieux

L' **état des lieux** : aide à comprendre l'état actuel du territoire pour mieux définir les stratégies limitant l'urbanisation et l'artificialisation des espaces naturels, agricoles et forestiers (ENAF)

▼ EPCI

EPCI
0 sélectionné

▼ Commune

Commune
0 sélectionné

Commençons par des indicateurs Socio-démographiques :

Variation de la population :
2015 - 2021
-0,63 %

Variation du nombre de ménages :
2015 - 2021
3,02 %

Variation du nombre d'emploi :
2015 - 2021
3 033,606 emplois

Source : INSEE

Des conséquences sur le type de consommation d'ENAF ?

Evolution de la tâche urbaine

Norrent-Fontès

Rechercher une adresse...

Lillers

Burbure

Auchel

Marle Mi

Pernes

Divic

alhuon

Diéval

La Thiéuloye

01/01/1979

01/01/1970 01/01/2026

Esri, TomTom, Garmin, GeoTechnologies, Inc, METI/N... Powered by Esri

Merci pour votre attention

