

# 15<sup>e</sup> RENCONTRE MÉTHODOLOGIQUE

**INTELLIGENCE ARTIFICIELLE :  
COMPRENDRE ET MESURER LES  
ENJEUX D'UNE RUPTURE  
TECHNOLOGIQUE POUR  
L'AGENCE** (DE DÉVELOPPEMENT ET  
D'URBANISME DE LILLE MÉTROPOLE)

Mercredi 27 mai 2026





**1**

**L'AGENCE DE DÉVELOPPEMENT ET  
D'URBANISME DE LILLE MÉTROPOLE  
(ADULM)**



# LES AGENCES D'URBANISME

Créées par la Loi d'Orientation Foncière de 1967 et mises en œuvre par le Code de l'Urbanisme, elles agissent comme des structures partenariales souples sous le statut d'association loi 1901.

## Un partenariat multi-acteurs

### Collectivités

Communes,  
Intercommunalités,  
Départements et  
Régions.

### L'État

Représenté par le  
Préfet, la DREAL ou  
la DDT(M).

### Acteurs Éco

Chambres consulaires,  
ports, énergie et  
habitat.

### Enseignement

Universités et centres  
de recherche associés.

## L'intelligence du territoire



01

**La mémoire du territoire :**  
35 ans d'expertise avec  
une forte capacité  
d'écoute du territoire  
et de capitalisation



02

**Un centre de ressources  
et de partage :**  
porter à connaissance et  
faciliter l'appropriation  
des travaux et leur mise  
en application



03

**Une vision et  
une intervention aux  
différentes échelles :**  
région, transfrontalier,  
SCOT, EPCI, commune,  
quartier



04

**La coopération  
et la co-construction :**  
des modes de faire  
animés par une  
culture partenariale  
et transversale



05

**L'agilité et  
l'innovation :**  
expérimenter, proposer et  
poser  
une vision prospective sur  
l'avenir

# L'ADULM EN BREF

## Chiffres clefs



2

### INTERCOMMUNALITÉS

la Métropole Européenne de Lille  
et la Communauté de communes  
Pévèle Carembault



1,29 M

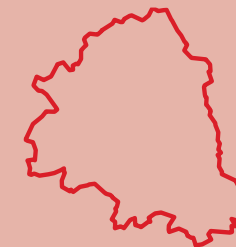
### HABITANTS

dans le SCOT de Lille Métropole  
(MEL + CCPC)



133

### COMMUNES



988

KM<sup>2</sup>



### ANNÉES D'EXPERTISE

au service des territoires



49

### COLLABORATEURS



41

### ADMINISTRATEURS



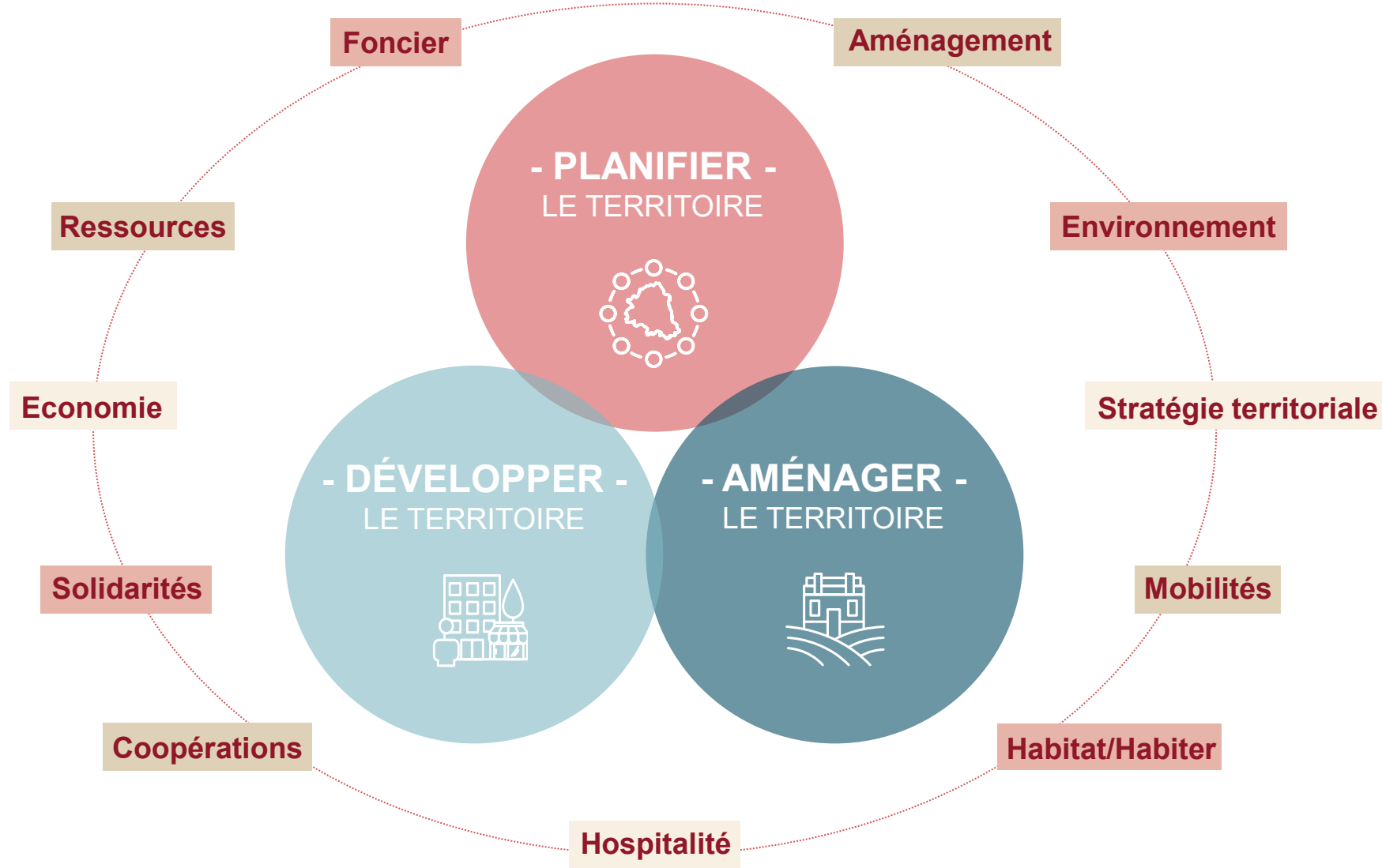
32

### MEMBRES

dans le comité de partenaires

# L'ADULM EN BREF

## DES CHAMPS D'EXPERTISE AU SERVICE DU VIVRE ENSEMBLE ET DU BIEN COMMUN SUR LE TERRITOIRE



# L'ADULM : DES PÔLES ET MÉTIERS COMPLÉMENTAIRES EN INTERACTION



Près de **50**  
collaborateurs

ARCHITECTES

CARTOGRAPHES

URBANISTES

GÉOMATICIENS

PAYSAGISTES

ÉCONOMISTES

SOCIOLOGUES

STATISTICIENS

GRAPHISTES

INGÉNIEURS

...



© Light Motiv



*Le Monde, 26 novembre 2025*

## **L'IA générative bouscule déjà les métiers de l'ADULM :**

Codage et automatisation - requêtes en langage naturel - rédaction - visualisations - prises de note - analyse de données non structurée...

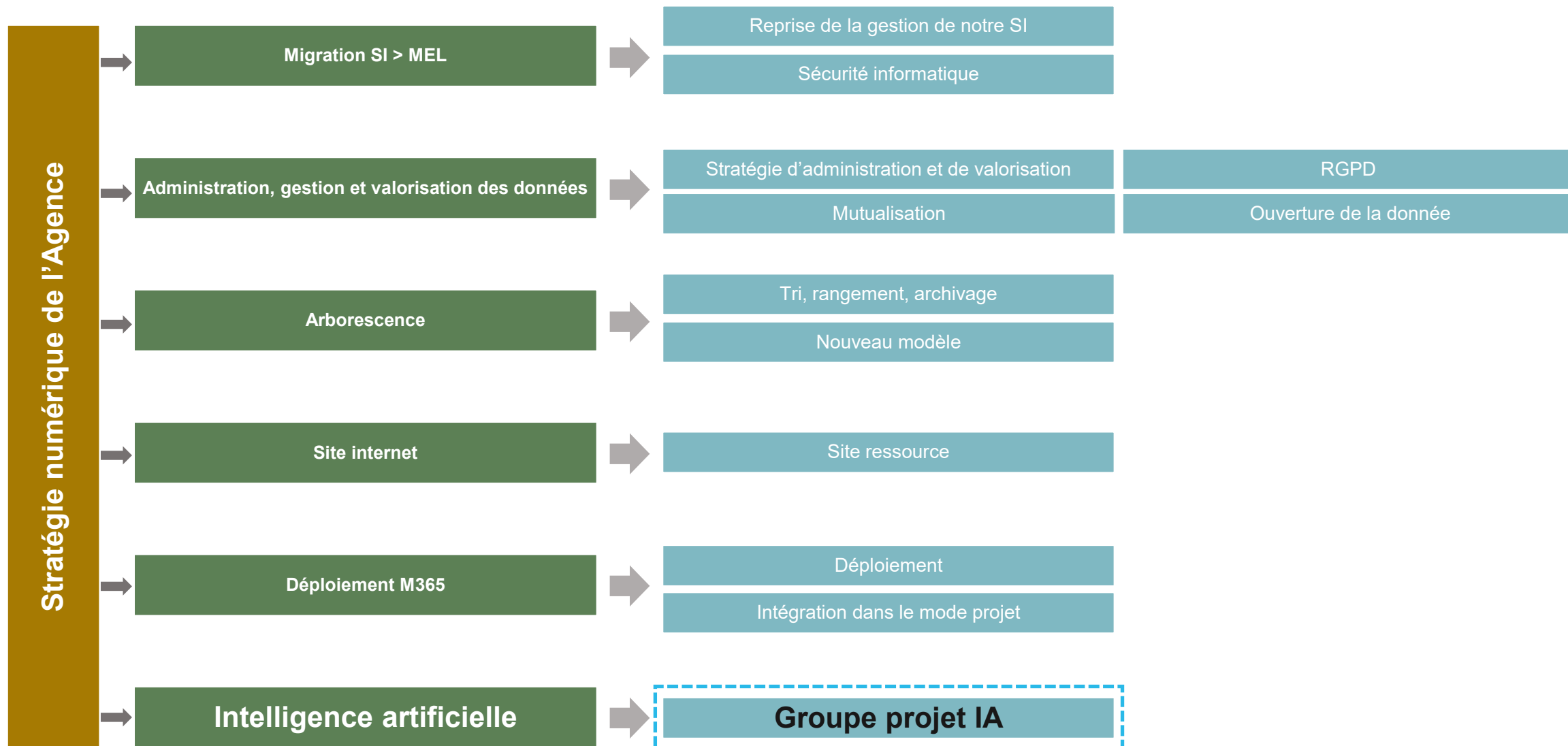


# 2

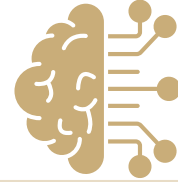
## **L'IA : LES ENJEUX ET LES QUESTIONS QUE CELA POSE POUR L'AGENCE**



# LA 'STRATÉGIE NUMÉRIQUE' DE L'ADULM



# L'IA À L'ADULM : LES ENJEUX



## Enjeu stratégique

**Positionner l'Agence dans un paysage en mutation et affirmer notre rôle de tiers de confiance**

- L'IA comme facteur de légitimité et d'influence
- Se positionner entre expertise technique et rôle de tiers de confiance



## Enjeu métier

**Transformer les pratiques sans perdre le sens et préserver notre expertise humaine**

- L'IA touche le cœur de nos métiers
- Préserver notre expertise (humaine)



## Enjeu organisationnel

**Acculturation des équipes et gouvernance interne claire**

- Un risque de fracture interne
- Mettre en place une gouvernance claire



## Enjeu éthique juridique et politique

**Garantir la responsabilité, la transparence et la souveraineté de nos données**

- Assumer notre responsabilité publique
- Anticiper les attentes des élus et partenaires
- Assurer la souveraineté de nos données

# LANCEMENT D'UN PROJET SUR L'IA :

## Un exemple d'enjeu métier

### Métiers de la cartographie, géomatique et analyse spatiale

#### Productivité Data & Code

- Génération de scripts (Python, SQL, Arcade...)
- Création automatique de métadonnées
- Génération de requêtes multi-sources (open data, IGN, INSEE).
- Amélioration de la qualité des données (*data cleaning*)
- Indexation intelligente de catalogues de données

#### Analyse spatiale avancée et géomatique

- Analyse spatiale augmentée (aide à l'interprétation)
- Analyse d'images satellitaires ou aériennes (couplée IA vision)
- Optimisation de workflows géomatiques
- Copilote SIG intégré dans QGIS/ArcGIS
- Requête en langage naturel des bases SIG
- Détection d'anomalies dans les données géographiques

#### Valorisation & Restitution

- Génération de cartes thématiques assistée
- Automatisation de tableaux de bord
- Génération d'indicateurs personnalisés à la demande
- Génération de contenus pour *story maps*
- Assistance à la formation et documentation interne



# 3

---

## **UN GROUPE PROJET IA : DÉFINITION ET HIÉRARCHISATION DES CHANTIERS**

# LANCEMENT D'UN PROJET SUR L'IA : UN GROUPE PROJET DÉDIÉ



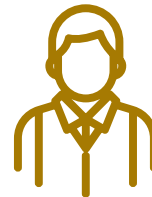
DIRECTION

PILOTE

CoPILOTE



CONTRIBUTEURS



# LANCEMENT D'UN PROJET SUR L'IA :

## PROPOSITIONS DE SIX CHANTIERS MAJEURS & ARBITRAGE



### Chantier #1

- Cadre de confiance -

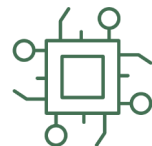
(charte + règles d'usage + conformité)



### Chantier #2

- Socle de compétences -

(acculturation + prompt + esprit critique)



### Chantier #3

- Portefeuille de cas d'usage pilotes -

(prioriser, expérimenter, mesurer)



### Chantier #4

- Outillage et accès -

(choix des outils + règles d'accès + intégration)



### Chantier #5

- Veille & partenariats -

(réseau agences, FNAU, retours d'expérience)



### Chantier #6

- Data -

(dans le cadre de la stratégie données de l'ADULM)

# LANCEMENT D'UN PROJET SUR L'IA :

## SIX CHANTIERS MAJEURS



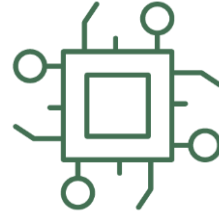
### Chantier #1

#### — Cadre de confiance (charte + règles d'usage + conformité)

##### Objectifs :

- Étudier les sujets liés à l'éthique et à la déontologie ;
- Sécuriser (RGPD/confidentialité, droits d'auteur, traçabilité, validation) ;
- Donner des règles simples : “ce qui est autorisé / interdit / sous conditions”.

**Livrables :** Rédiger une charte



### Chantier #2

## — Socle de compétences (acculturation + prompt + esprit critique)

**Objectifs :** Découvrir et maîtriser les bases de l'IA générative et ses principes

- Homogénéiser un minimum les connaissances à l'échelle de l'Agence
- Créer des réflexes (limites, hallucinations, biais, sécurité).
- Maîtriser le *prompt engineering* efficace

**Livrables :** Former et sensibiliser les équipes



### Chantier #3

## — Portefeuille de cas d'usage pilotes (prioriser, expérimenter, mesurer)

#### Objectifs :

- Evaluer les usages et les besoins IA en interne
- Sélectionner quelques cas d'usage pilotes à fort impact et faible risque

**Livrables :** Intégrer l'IA dans nos processus (prisme thématiques)

# LANCEMENT D'UN PROJET SUR L'IA :

## SIX CHANTIERS MAJEURS



### Chantier #4

## — Outillage et accès (choix des outils + règles d'accès + intégration)

#### Objectifs :

- Réduire l'hétérogénéité des outils
- Cadrer les outils autorisés
- Organiser l'accès (comptes, licences, stockage).

**Livrables :** Intégrer l'IA dans nos processus (prisme *outils*)



### Chantier #5

## — Veille & partenariats (réseau agences, FNAU, retours d'expérience)

#### Objectifs :

- Rationnaliser la veille (outils de veille, participation à des rencontres, conférences, webinaires, partage de veille)
- *Benchmarker* pour sécuriser les choix.

**Livrables :** Mesurer l'impact de l'IA sur notre structure, développer des partenariats



### Chantier #6 *(piloté par le pôle CGS dans le cadre de la stratégie données de l'ADULM)*

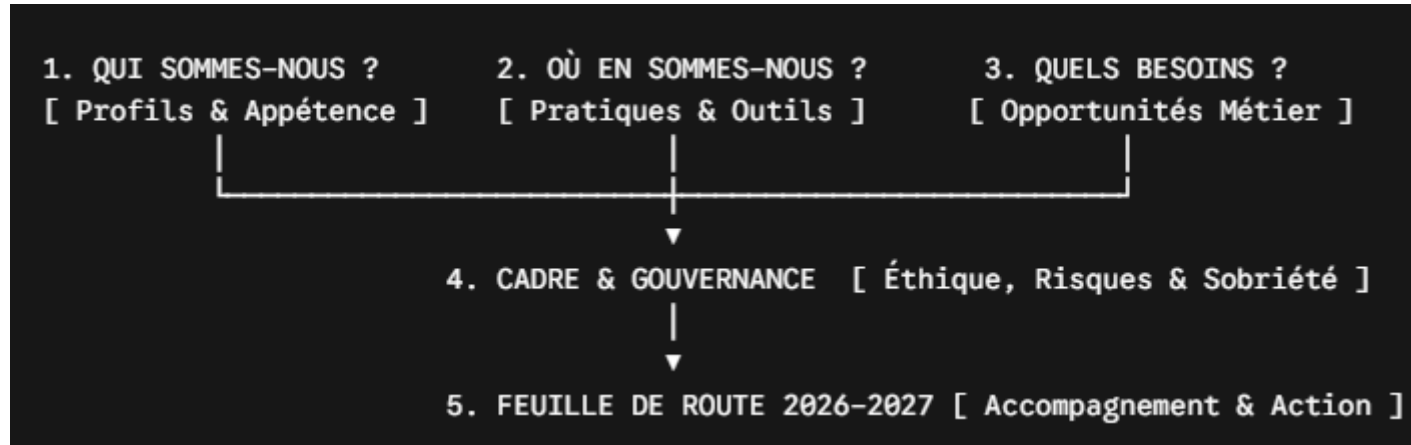
#### — Données et qualité (pré-requis pour IA “sérieuse”)

**Objectif :** connecter IA et gouvernance des données (qualité, référentiels, documentation), surtout pour les usages analytiques/prédictifs et la réutilisation interne.

**Livrables :** liste des jeux de données “IA-ready”, règles de qualité, métadonnées minimales, articulation avec M365 et la stratégie data.

# LANCEMENT D'UN PROJET SUR L'IA :

## PROPOSITION D'UN QUESTIONNAIRE DIAGNOSTIC ET STRATÉGIQUE



- 1. Profil & alignement** : cartographier la maturité et l'état d'esprit (enthousiasme, vigilance) de nos différents pôles.
- 2. Usages actuels** : dresser l'état des lieux des outils testés et mesurer notre niveau d'esprit critique (satisfaction, vérification des résultats).
- 3. Ambition métier** : identifier les tâches prioritaires à forte valeur ajoutée (analyse, SIG, aide au code, rédaction).
- 4. Cadre & déontologie** : définir ensemble nos règles de gouvernance autour de valeurs clés (Responsabilité, RGPD, Sobriété).
- 5. Plan d'action (2026-2027)** : calibrer l'effort collectif (Formations métiers, Licences pro) et mobiliser les ambassadeurs internes

# LANCEMENT D'UN PROJET SUR L'IA : PROPOSITION D'UN QUESTIONNAIRE DIAGNOSTIC ET STRATÉGIQUE



## 4 BESOINS ET OPPORTUNITÉS MÉTIERS

Quelles pourraient-êtré les principales contributions de l'IA à l'Agence ?

	D'accord	Pas d'accord
Aider à la décision	<input type="radio"/>	<input type="radio"/>
Améliorer la performance	<input type="radio"/>	<input type="radio"/>
Automatiser	<input type="radio"/>	<input type="radio"/>
Capitaliser	<input type="radio"/>	<input type="radio"/>
Créer	<input type="radio"/>	<input type="radio"/>
Innové	<input type="radio"/>	<input type="radio"/>
Optimiser	<input type="radio"/>	<input type="radio"/>
Simplifier	<input type="radio"/>	<input type="radio"/>

Pour quelles tâches utiliserez-vous prioritairement l'IA ? \*

- Aide au code / génération de scripts / debug / explication de code existant
- Analyse et synthèse de documents
- Analyse de données / cartographie / SIG
- Création et production d'images / schémas / visuels
- Gestion de projet
- Recherche / veille documentaire et réglementaire
- Préparation de réunions / d'ateliers
- Rédaction / traduction / reformulation / restitution
- Autre

3 choix maximum

Quels seront les bénéfices attendus en priorité ? \*

- Amélioration de la qualité, de la richesse et de la clarté des productions
- Capacité à traiter des volumes de données impossibles à la main
- Gain de temps
- Innovation dans les rendus

2 choix maximum

Pensez-vous que l'IA pourra améliorer votre travail ? \*

- Pas du tout d'accord
- Plutôt pas d'accord
- Neutre
- Plutôt d'accord
- Tout à fait d'accord

## 5 CADRE, GOUVERNANCE, ÉTHIQUE ET RISQUES

Quelle posture de l'Agence souhaitez-vous ? \*

- Interdiction stricte (sauf dérogation)
- Cadre souple : liste d'outils recommandés et guides de bonnes pratiques
- Accompagnement personnalisé et guidé
- Liberté totale sous réserve de vérification humaine

Quelles sont les valeurs les plus importantes pour encadrer les usages de l'IA à l'Agence ? \*

- Cohésion et mutualisation
- Confiance
- Équité et non-discrimination
- Inclusion et accessibilité
- Innovation responsable
- Primauté humaine
- Protection des données
- Responsabilité
- Sécurité
- Sobriété environnementale
- Souveraineté (numérique, production, missions)
- Transparence

3 choix maximum

Grâce à l'IA, avez-vous le sentiment de pouvoir réaliser plus facilement certaines tâches que vous n'auriez pas pu faire seul.e auparavant ? \*

- Oui
- Non

L'IA vous permet-elle d'accéder plus facilement à des compétences ou expertises habituellement associées à d'autres métiers (potentiellement présents à l'Agence) ? \*

- Oui
- Non

Pensez-vous que l'usage de l'IA puisse modifier les équilibres entre métiers ou réduire certains échanges entre collègues ? \*

- Oui
- Non

Quels sont aujourd'hui les principaux freins à votre usage de l'IA ? \*

- Manque de formation technique (prompting)
- Incertitude juridique (RGPD, droit d'auteur, responsabilité)
- Absence de règles d'usage / ce qui est autorisé
- Incertitude sur la fiabilité des résultats (Biais / erreurs)
- Problèmes de confidentialité
- Considérations éthiques et/ou écologiques
- Trop d'outils / confusion
- Pertes de compétences
- Manque de temps
- Peu d'intérêt perçu

3 choix maximum

**MERCI POUR VOTRE ATTENTION.**

**L'Agence de développement et d'urbanisme de Lille Métropole**

+33 (0)3 20 63 33 50 / [agence@adu-lille-metropole.org](mailto:agence@adu-lille-metropole.org) / Centre Europe Azur / 323 Avenue du Président Hoover / 59000 Lille

**[adu-lille-metropole.org](http://adu-lille-metropole.org)**