

10 ANS D'INDUSTRIE

EN HAUTS-DE-FRANCE

entre
ruptures
et
continuité

**RÉINDUSTRIALISER,
RELOCALISER,
DÉVELOPPER
DE NOUVELLES
FILIÈRES,
RELEVER LE DÉFI**

des transitions pour une industrie verte et décarbonée, attirer les talents et mieux les former aux nouveaux métiers du secteur : les défis qui font face à l'industrie française sont vertigineux. Pour y répondre, des mesures fortes ont été mises en œuvre depuis quelques années et commencent à porter leurs fruits.

Dans les Hauts-de-France, cette dynamique de développement et de transformation profonde est particulièrement visible, et ce grâce à l'engagement des chefs d'entreprises et de tous les acteurs. Tout au long de son histoire, notre région a su préserver sa forte identité industrielle, et elle demeure aujourd'hui encore une terre d'accueil privilégiée tant pour les investisseurs étrangers que pour de grands projets destinés à moderniser notre économie. Au fil des années, elle est devenue un exemple en matière de reconquête industrielle.

2

18,3%

**DES EFFECTIFS
SALARIÉS
RÉGIONAUX**
URSSAF - 4^e TRIMESTRE 2022

271 250

**DES EFFECTIFS
SALARIÉS
INDUSTRIELS
DE FRANCE**
URSSAF - 4^e TRIMESTRE 2022

3200€

**RÉMUNÉ
RATION
MENSUELLE BRUTE
EN EQTP**
URSSAF - 2022

Dans ce contexte, la CCI Hauts-de-France et les URSSAF ont souhaité collaborer et partager leurs données pour proposer un regard croisé à 360 degrés sur l'industrie régionale entre 2012 et 2022. En proposant une photographie précise du développement industriel en région au cours de ces dix dernières années, cette étude participe à sa mise en lumière et nous éclaire sur les multiples opportunités qu'il génère. Plus que jamais, ces éléments nous seront utiles pour calibrer notre offre d'accompagnement et toujours mieux répondre aux besoins des entreprises.

ENSEMBLE, BÂTISSONS L'INDUSTRIE DE DEMAIN !

3

3^e

**SECTEUR
EN VALEUR AJOUTÉE**

INSEE - 2018

9740

**ÉTABLIS
SEMENTS
PRIVÉS EMPLOYEURS**

4^e TRIMESTRE 2022

9,1%

**EMPLOIS
EN FRANCE**

URSSAF - 2020

**LES GRANDS CHIFFRES
DE L'INDUSTRIE**



LES ÉTABLISSEMENTS INDUSTRIELS

9 740 établissements industriels fin 2022 en région

L'enjeu de la transmission dans l'industrie

Les ETI industrielles

Forte présence des entreprises à capitaux étrangers dans l'industrie

Les investisseurs étrangers dans l'industrie

5 secteurs concentrent 70% des emplois présents
dans les entreprises à capitaux étrangers

9740

ÉTABLISSEMENTS INDUSTRIELS FIN 2022 EN RÉGION

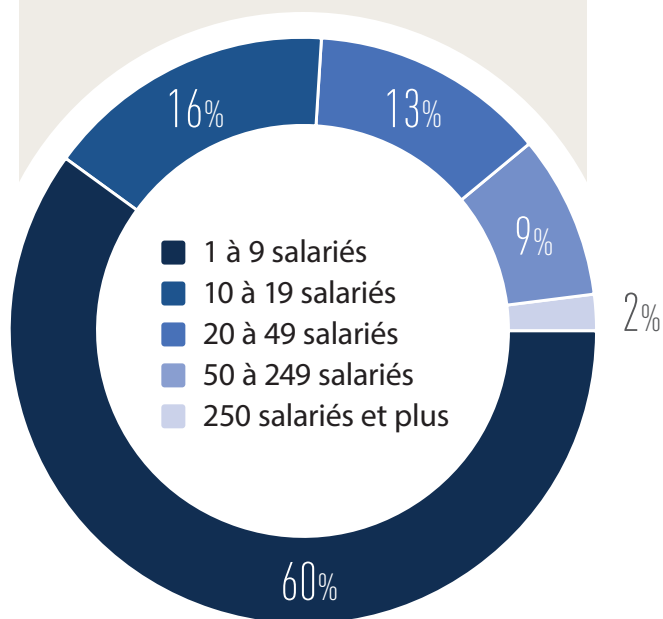
Baisse du nombre d'établissements industriels de 11% sur 10 ans

Concentration de l'emploi dans les GE-TGE de plus de 250 salariés

Prédominance des TPE de 1 à 9 salariés

NOMBRE D'ÉTABLISSEMENTS PRIVÉS EMPLOYEURS HAUTS-DE-FRANCE 2022

SOURCE : URSSAF



LES ETI

INDUSTRIELLES

170 ENTREPRISES DE
TAILLE INTERMÉDIAIRE
SONT INDUSTRIELLES



SOURCE : CCI HAUTS-DE-FRANCE

106 000 salariés
soit 31% des effectifs
des ETI régionales

3 secteurs regroupent
plus de la moitié
des effectifs industriels des ETI

l'automobile

21 070 salariés
18 ETI



l'industrie agricole
et alimentaire

12 750 salariés
30 ETI



la métallurgie

11 760 salariés
20 ETI



L'ENJEU

DE LA TRANSMISSION DANS L'INDUSTRIE

45% des dirigeants de l'industrie ont
57 ans ou plus, mais **seulement**
17% ont un projet de transmission

Près de 9 projets sur 10
sont liés à un prochain
départ en retraite du dirigeant

3 projets sur 4 concernent
des entreprises
de moins de 11 salariés



**PROJETS DE
TRANSMISSION
EN RÉGION**

1200

SOURCE : CCI HAUTS-DE-FRANCE



34

NATIONALITÉS

SOURCE : OBSERVATOIRE RÉGIONAL
DES ENTREPRISES À CAPITAUX
ÉTRANGERS 2022
(CCI HAUTS-DE-FRANCE / NFI)

FORTE

PRÉSENCE DES ENTREPRISES À CAPITAUX ÉTRANGERS DANS L'INDUSTRIE

1/3 des établissements sont des
entreprises à capitaux étrangers
soit 904 établissements

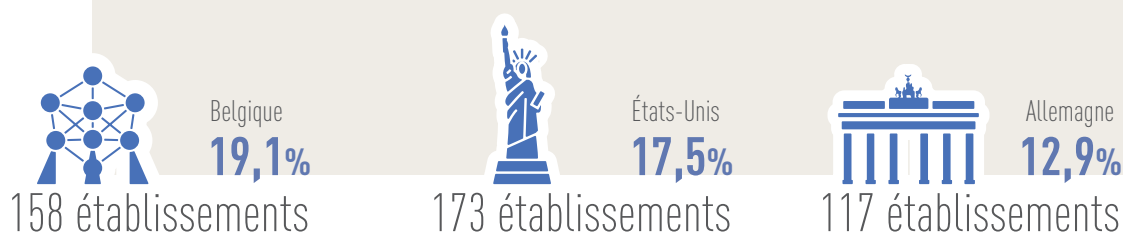
3/5 des salariés
soit 104 900 salariés

38,7% de l'emploi
industriel régional

31% des établissements
ont plus de 100 salariés
soit 84% des salariés
des entreprises à capitaux étrangers

LES INVESTISSEURS ÉTRANGERS DANS L'INDUSTRIE

3 NATIONALITÉS CONCENTRENT LA MOITIÉ DES ÉTABLISSEMENTS INDUSTRIELS À CAPITAUX ÉTRANGERS



9

3 NATIONALITÉS CONCENTRENT 47% DES SALARIÉS EMPLOYÉS DANS DES INDUSTRIELS À CAPITAUX ÉTRANGERS



SOURCE : OBSERVATOIRE RÉGIONAL DES ENTREPRISES À CAPITAUX ÉTRANGERS 2022
(CCI HAUTS-DE-FRANCE / NFI)

CAPITAUX ÉTRANGERS

**5 SECTEURS
CONCENTRENT
70% DES EMPLOIS
PRÉSENTS DANS
LES ENTREPRISES À
CAPITAUX ÉTRANGERS**



SOURCE : OBSERVATOIRE RÉGIONAL
DES ENTREPRISES À CAPITAUX
ÉTRANGERS 2022
(CCI HAUTS-DE-FRANCE / NFI)

Part des emplois issus
des entreprises à capitaux étrangers
par secteur.

18,0%
Métallurgie
et transformation
des métaux



14,5%
Industrie automobile



13,9%
Chimie, caoutchouc,
plastiques

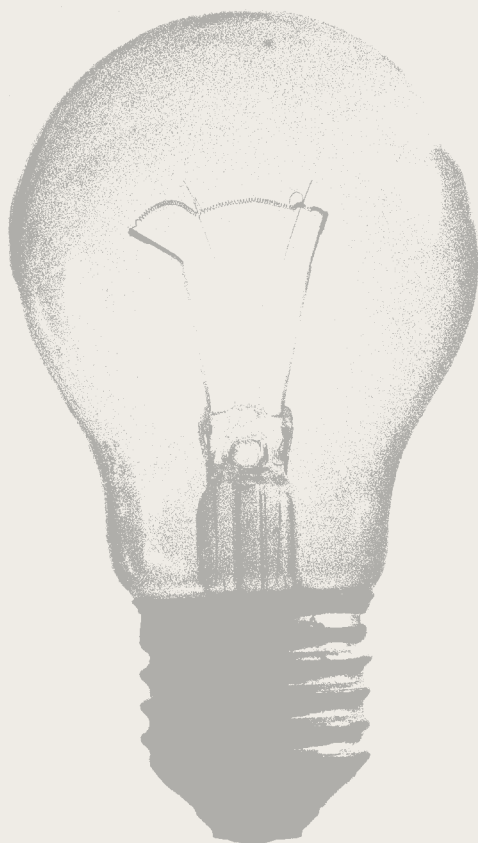


12,7%
Industries agricoles
et alimentaires



10,8%
Industries
des produits minéraux





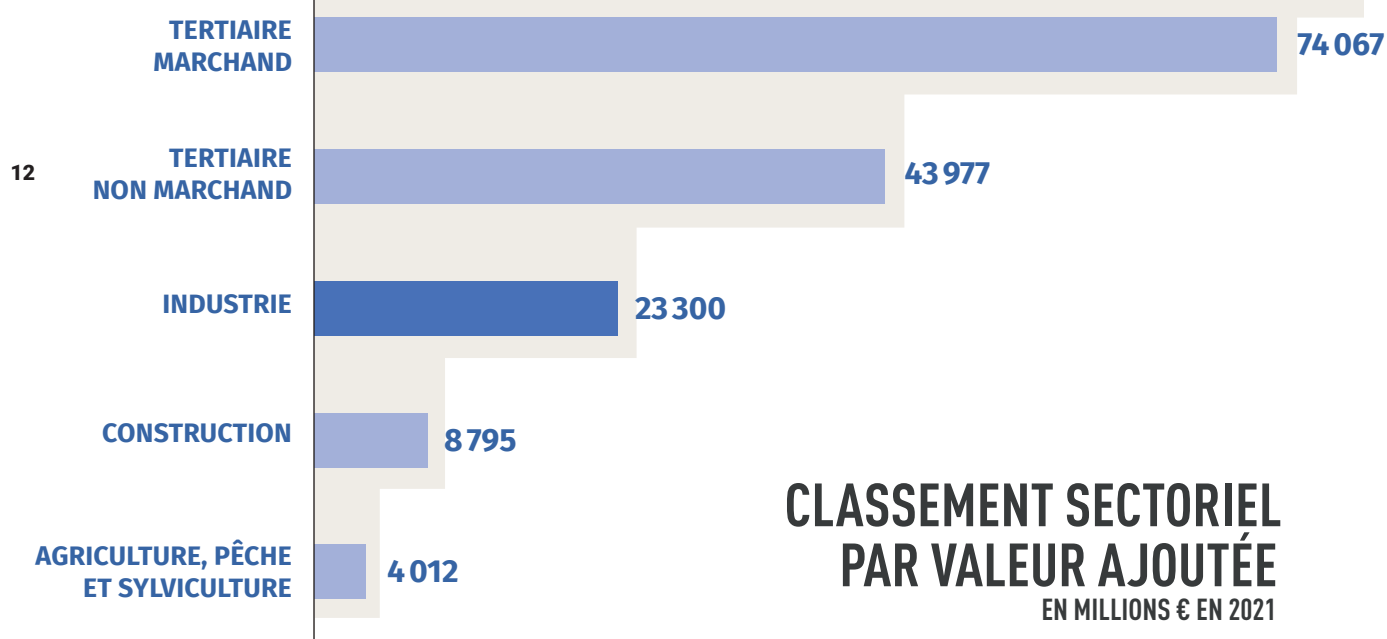
VALEUR AJOUTÉE DE L'INDUSTRIE

15% de la valeur ajoutée régionale produite par l'industrie

4^e région française pour la valeur ajoutée industrielle

15%

DE LA VALEUR AJOUTÉE RÉGIONALE EST PRODUITE PAR L'INDUSTRIE



CLASSEMENT SECTORIEL PAR VALEUR AJOUTÉE

EN MILLIONS € EN 2021

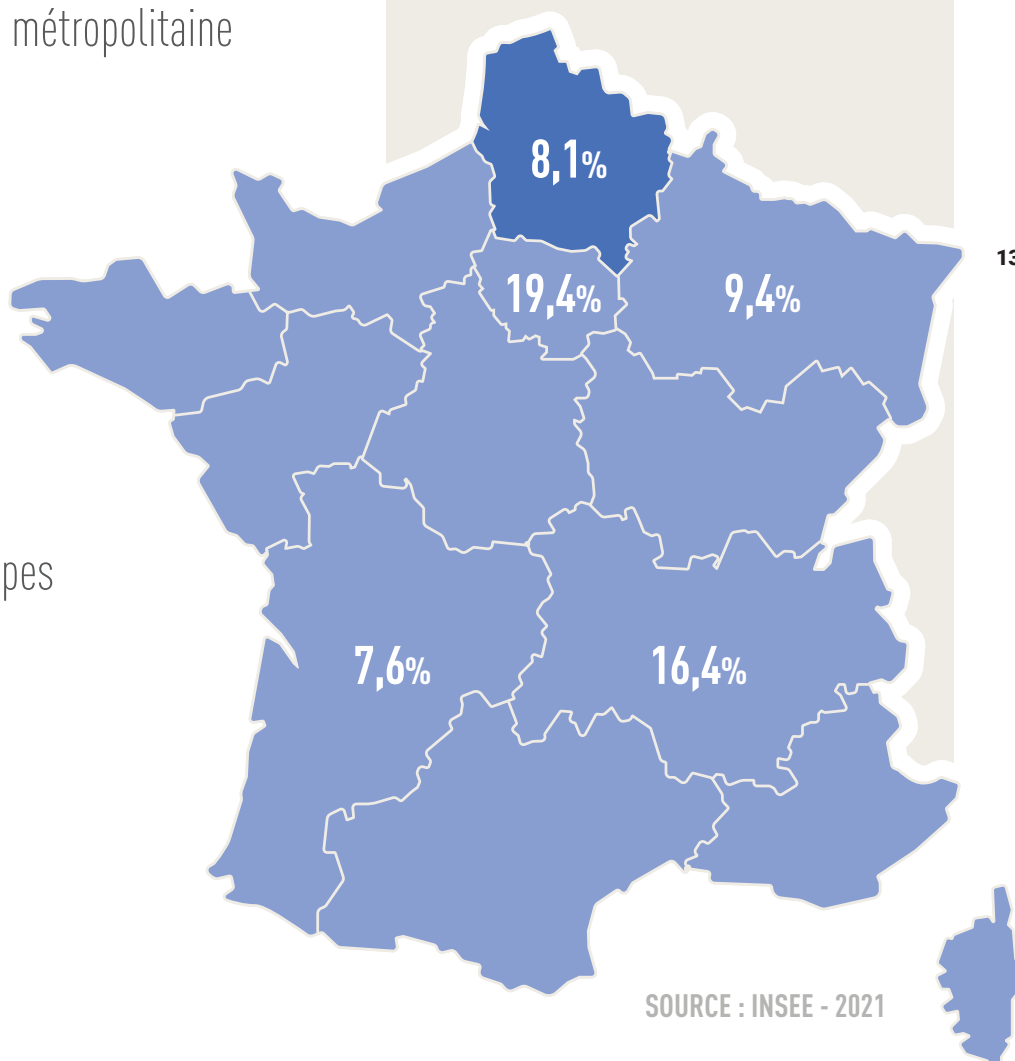
L'industrie est le 3^e secteur
de la région pour la valeur
ajoutée avec 23 300 millions €

SOURCE : INSEE - 2021

4^e RÉGION

FRANÇAISE POUR LA VALEUR AJOUTÉE INDUSTRIELLE

8,1% de la valeur ajoutée
industrielle en France métropolitaine



1. Île-de-France
2. Auvergne-Rhône-Alpes
3. Grand-Est
4. Hauts-de-France
5. Nouvelle-Aquitaine

SOURCE : INSEE - 2021



L'EMPLOI INDUSTRIEL

4^e région industrielle de France en nombre de postes salariés

8^e région industrielle de France en part de l'industrie dans l'emploi salarié total

Une répartition de l'emploi industriel inégale sur le territoire

Une perte d'emplois industriels plus importante dans la région qu'en France depuis 2012

L'industrie agro-alimentaire, 1^{er} employeur industriel en région

L'industrie pharmaceutique est le secteur industriel le plus dynamique sur 10 ans en région

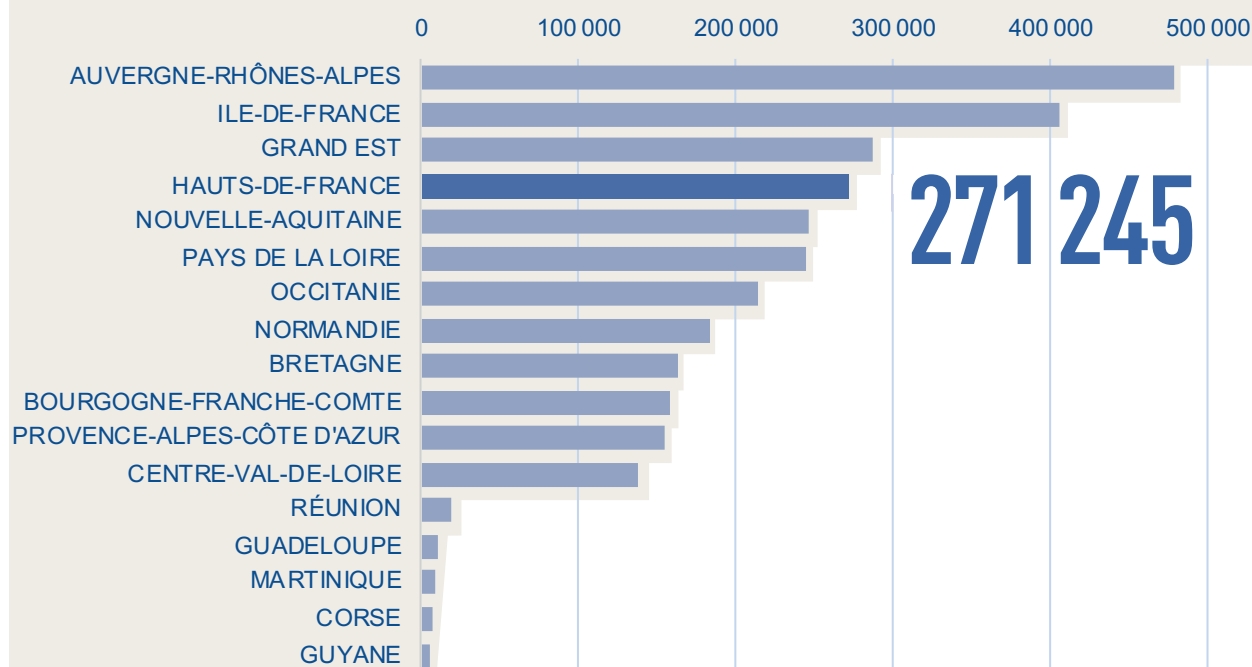
Disparité des évolutions de l'emploi dans les secteurs industriels des Hauts-de-France sur 10 ans

4^e RÉGION

INDUSTRIELLE DE FRANCE EN NOMBRE DE POSTES SALARIÉS



Nombre de postes salariés privés dans l'industrie fin 2022

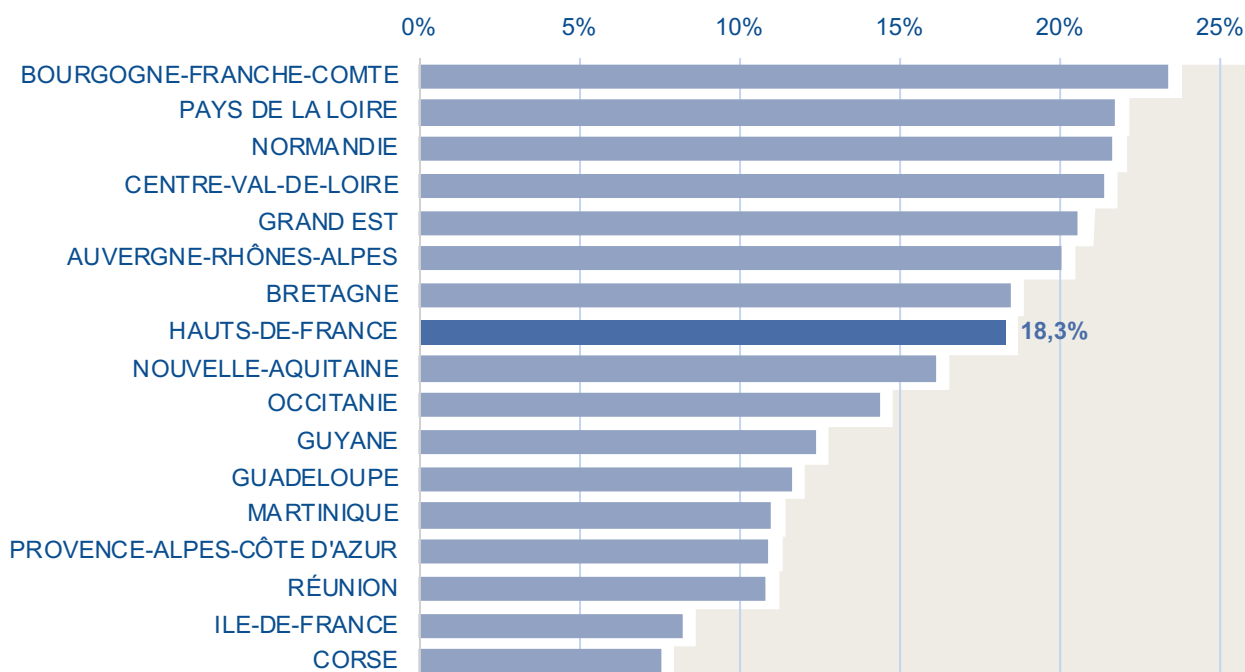


L'industrie des Hauts-de-France
emploie plus de 271 245 salariés,
soit 9,1% des emplois industriels français.

8^e RÉGION

INDUSTRIELLE DE FRANCE EN PART DE L'INDUSTRIE DANS L'EMPLOI SALARIÉ TOTAL

Part de l'industrie dans le total des postes salariés privés fin 2022



16

La part des effectifs salariés dans l'industrie en Hauts-de-France (18,3%) est supérieure à la moyenne nationale (15,5%).

Cette part baisse plus fortement en région (-3,2 pts) qu'en moyenne nationale (-2,1 pts) depuis 10 ans mais cette tendance s'inverse depuis 2022 en région.

SOURCE : URSSAF

UNE RÉPARTITION DE L'EMPLOI INDUSTRIEL INÉGALE SUR LE TERRITOIRE



Les zones d'emploi de Lille et de Valenciennes concentrent à elles seules 21% des effectifs salariés industriels.

Top 5 des communes en nombre de postes industriels

Amiens

7 100 postes

Grande-Synthe

6 100 postes

Arques

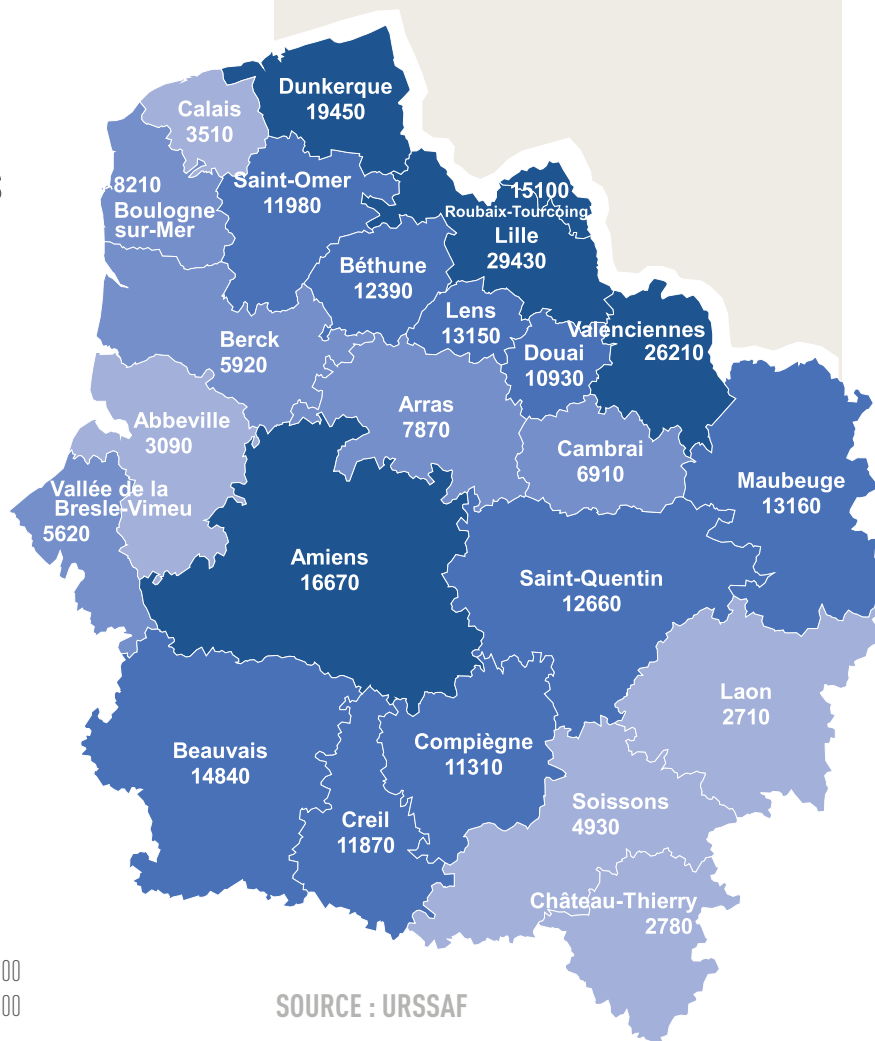
6 000 postes

Onnaing

5 700 postes

Lille

5 100 postes



Nombre de postes salariés privés dans l'industrie à fin 2022



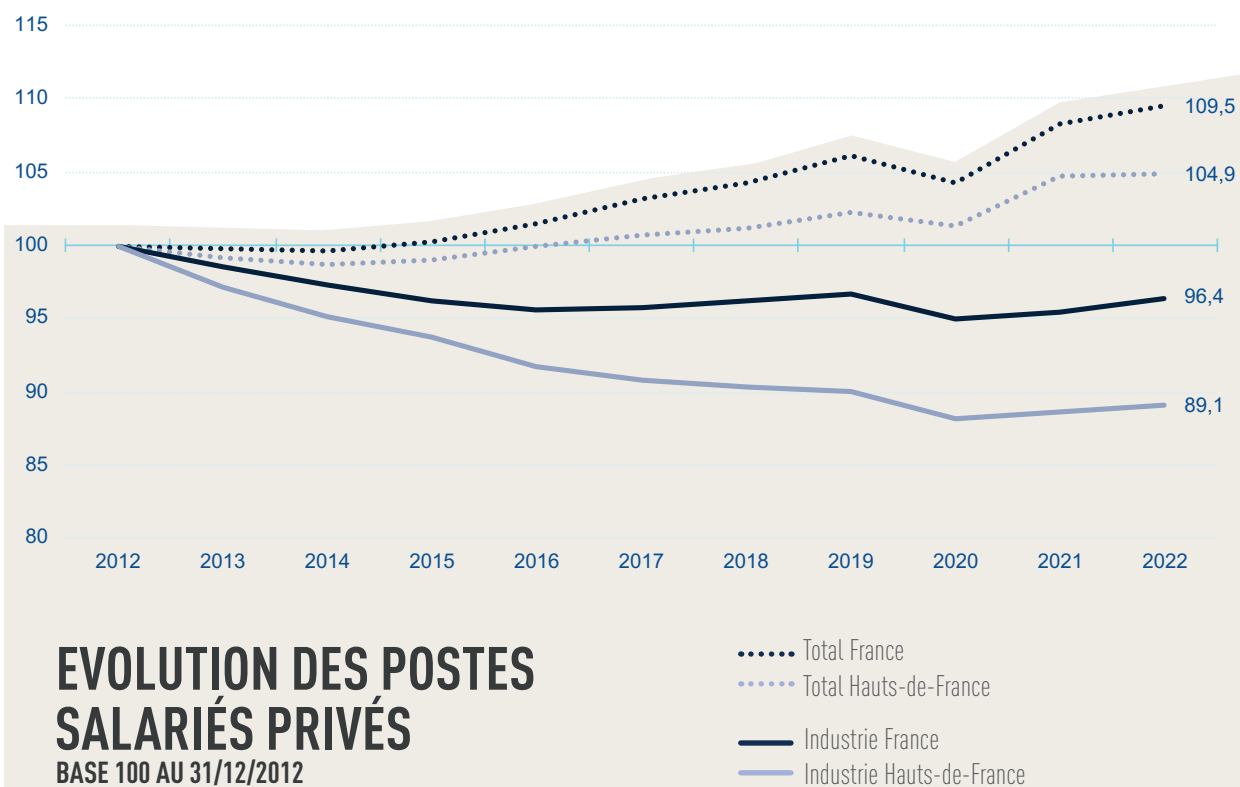
SOURCE : URSSAF

UNE PERTE D'EMPLOIS INDUSTRIELS PLUS IMPORTANTE DANS LA RÉGION QU'EN FRANCE DEPUIS 2012

Entre fin 2012 et fin 2022, l'emploi industriel régional a reculé de 10,9% (soit - 33 100 postes), alors que l'emploi salarié privé a augmenté de 4,9% tous secteurs confondus.

Au niveau national, la décroissance est moins forte avec une évolution de - 3,6% sur 10 ans alors que l'emploi salarié total a augmenté de 9,5%.

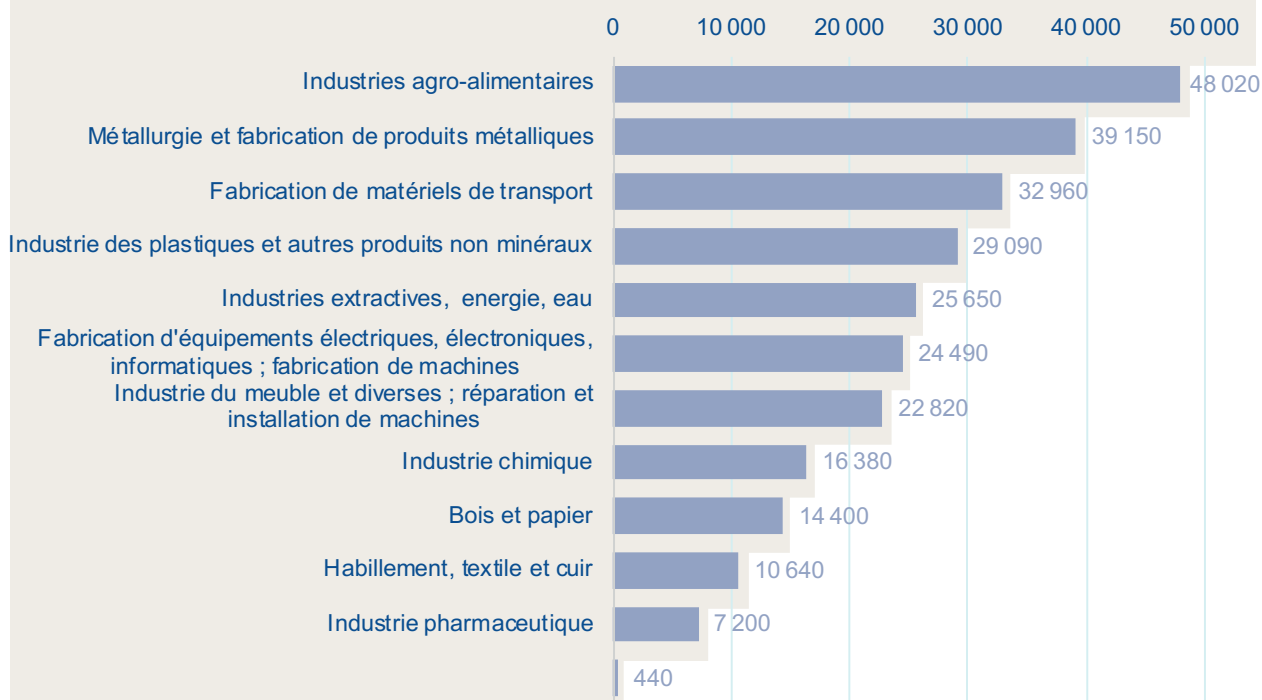
18



**EVOLUTION DES POSTES
SALARIÉS PRIVÉS**
BASE 100 AU 31/12/2012

SOURCE : URSSAF

L'INDUSTRIE AGRO-ALIMENTAIRE, 1^{er} EMPLOYEUR INDUSTRIEL EN RÉGION



19

RÉPARTITION DES POSTES SALARIÉS INDUSTRIELS

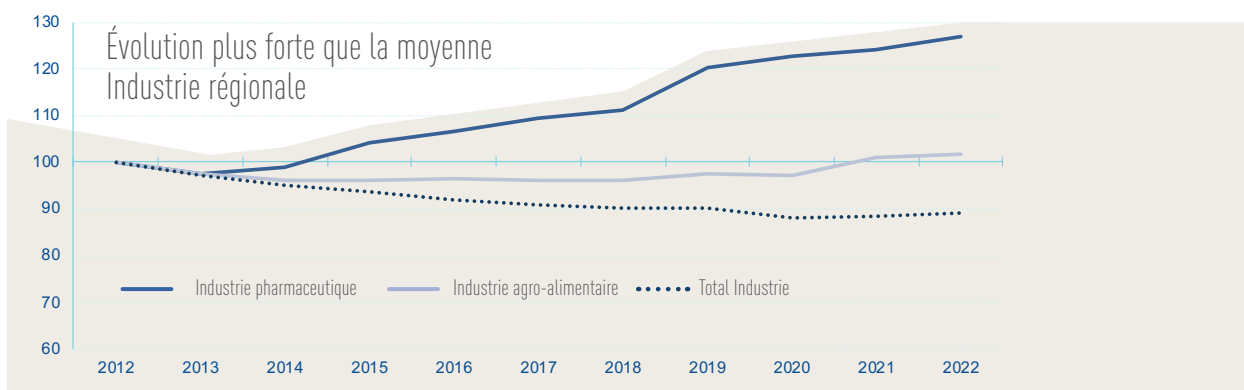
EN HAUTS-DE-FRANCE FIN 2022

Avec plus de 48 000 postes salariés privés à fin 2022, l'industrie agro-alimentaire est le 1^{er} employeur industriel des Hauts-de-France, suivie par la métallurgie et fabrication de produits métalliques et la fabrication de matériels de transports.

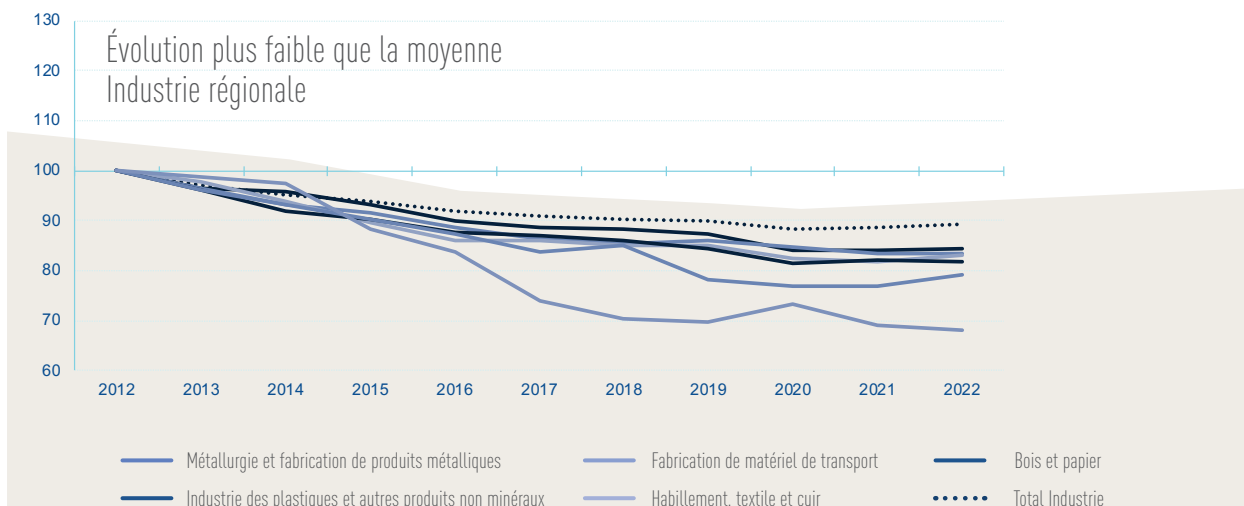
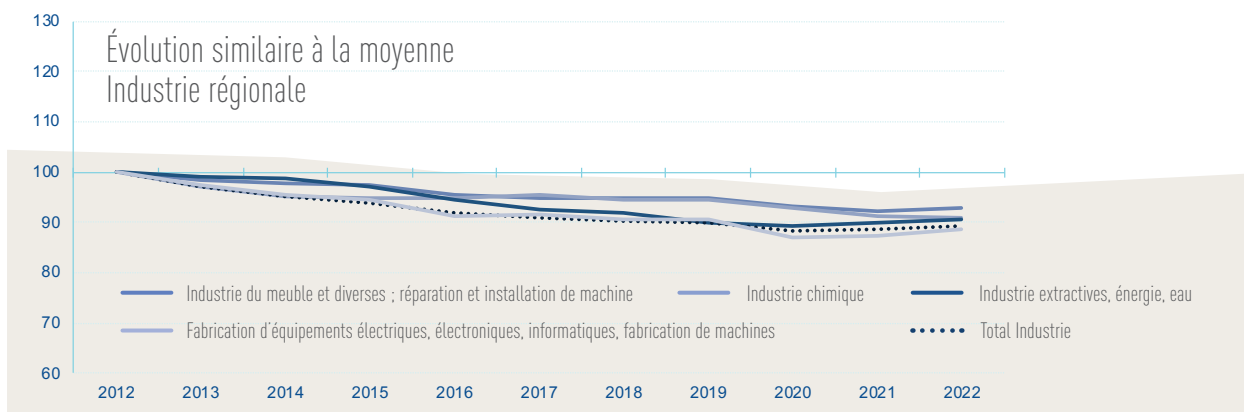
La répartition sectorielle des postes salariés de l'industrie est stable par rapport à 2012 en Hauts-de-France.

SOURCE : URSSAF - HORS AGRICULTURE

L'INDUSTRIE PHARMACEUTIQUE, LE SECTEUR INDUSTRIEL LE PLUS DYNAMIQUE SUR 10 ANS EN RÉGION



20



DISPARITÉ

DES ÉVOLUTIONS DE L'EMPLOI DANS LES SECTEURS INDUSTRIELS DES HAUTS-DE-FRANCE SUR 10 ANS

Evolution 2012-2022 plus forte
que la moyenne industrielle
régionale (10,9%)

Industrie pharmaceutique (+26,8%)
Industrie agro-alimentaire (+1,9%)

Evolution 2012-2022 conforme
à la moyenne industrielle
régionale (10,9%)

Industrie du meuble (-7,2%)
Industrie chimique (-8,9%)
Industrie extractive, énergie, eau
(-9,5%)
Equipements électroniques, électriques
(-11,3%)

Evolution 2012-2022 plus faible
que la moyenne industrielle
régionale (10,9%)

Métallurgie (-15,8%)
Matériel de transport(-16,6%)
Bois/papier (-17%)
Plasturgie (-18,3%)
Textile-Habillement (-20,8%)
Cokefaction/Raffinage (-32%)





UN SECTEUR PLUS MASCULIN ET PLUS ÂGÉ

3/4 des salariés de l'industrie sont des hommes

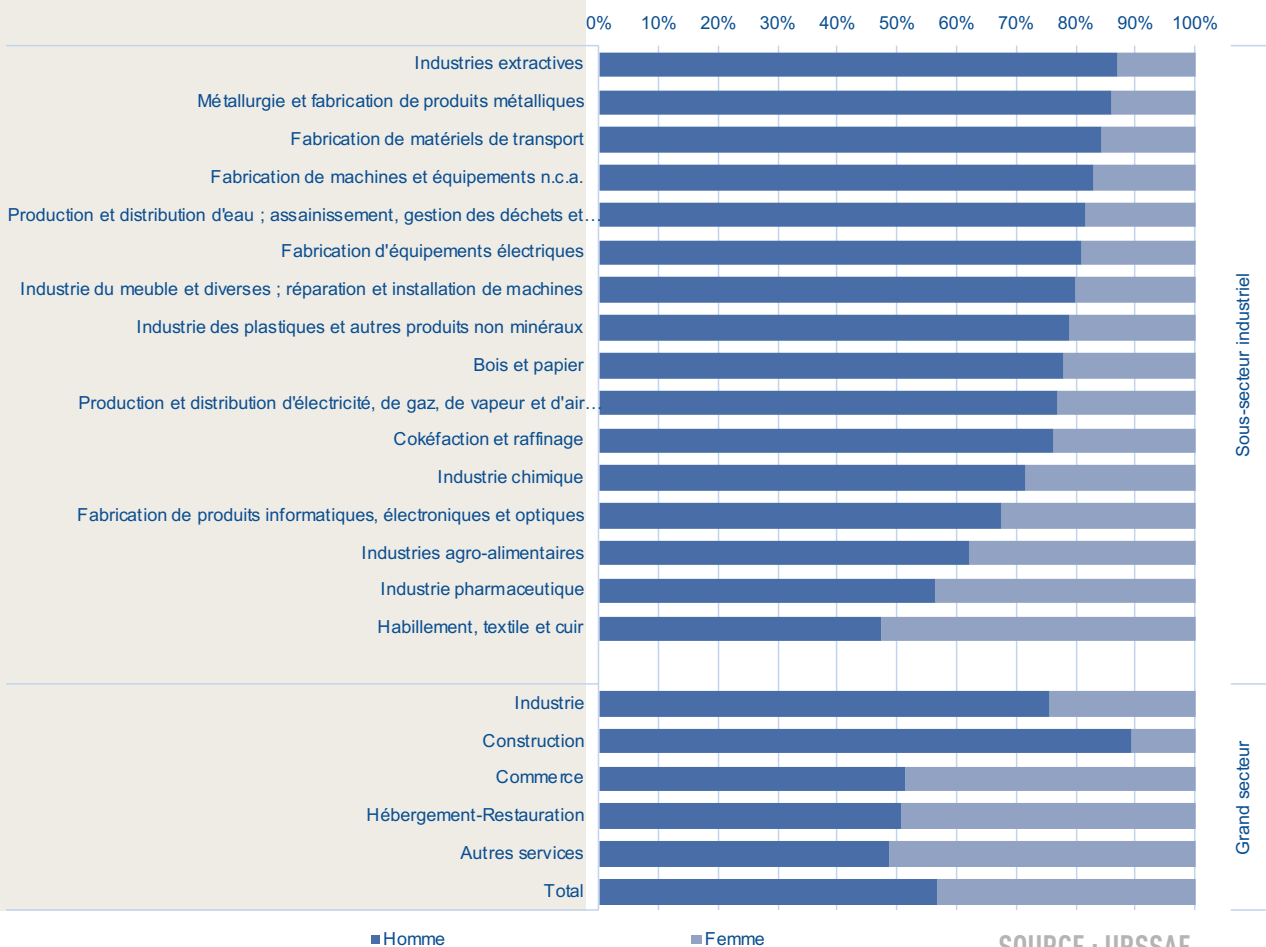
1/3 des salariés ont 50 ans et plus

Focus : La femme dirigeante dans l'industrie

3/4

DES SALARIÉS DE L'INDUSTRIE SONT DES HOMMES

L'industrie est le 2^e secteur le plus masculin après la construction. La proportion d'hommes dans l'industrie est **supérieure de 5 points** en Hauts-de-France par rapport à la moyenne nationale.

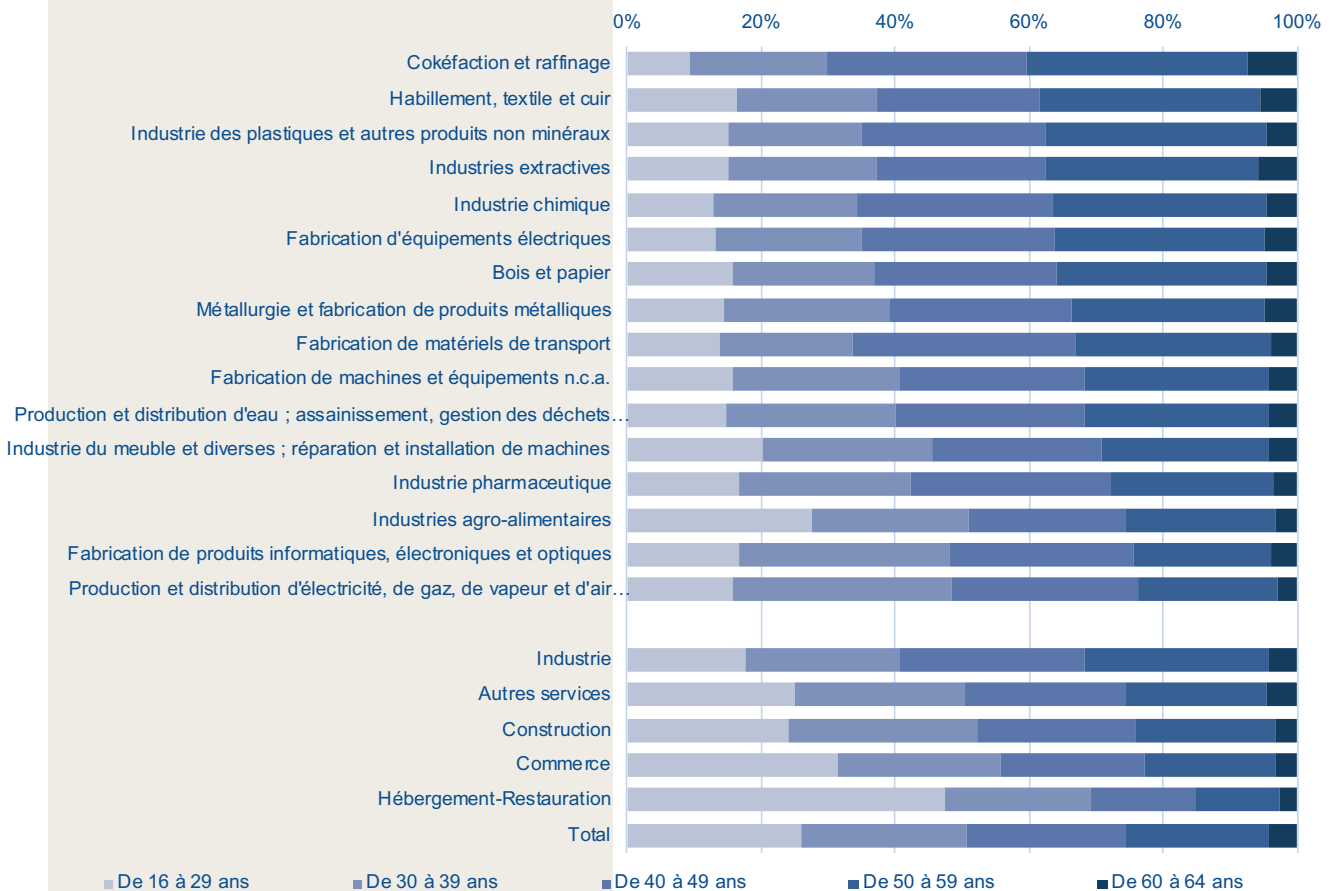


1/3

DES SALARIÉS ONT 50 ANS ET PLUS

L'industrie est le secteur où la part des 50 ans et plus est la plus importante (32% des postes dans l'industrie) et où la part des moins de 30 ans est la plus faible (18%).

La part des 50 ans et plus est très variable selon les secteurs industriels (39% dans l'habillement, textile et cuir contre 26% dans les industries agro-alimentaires).



SOURCE : URSSAF

FOCUS

LA FEMME DIRIGEANTE DANS L'INDUSTRIE

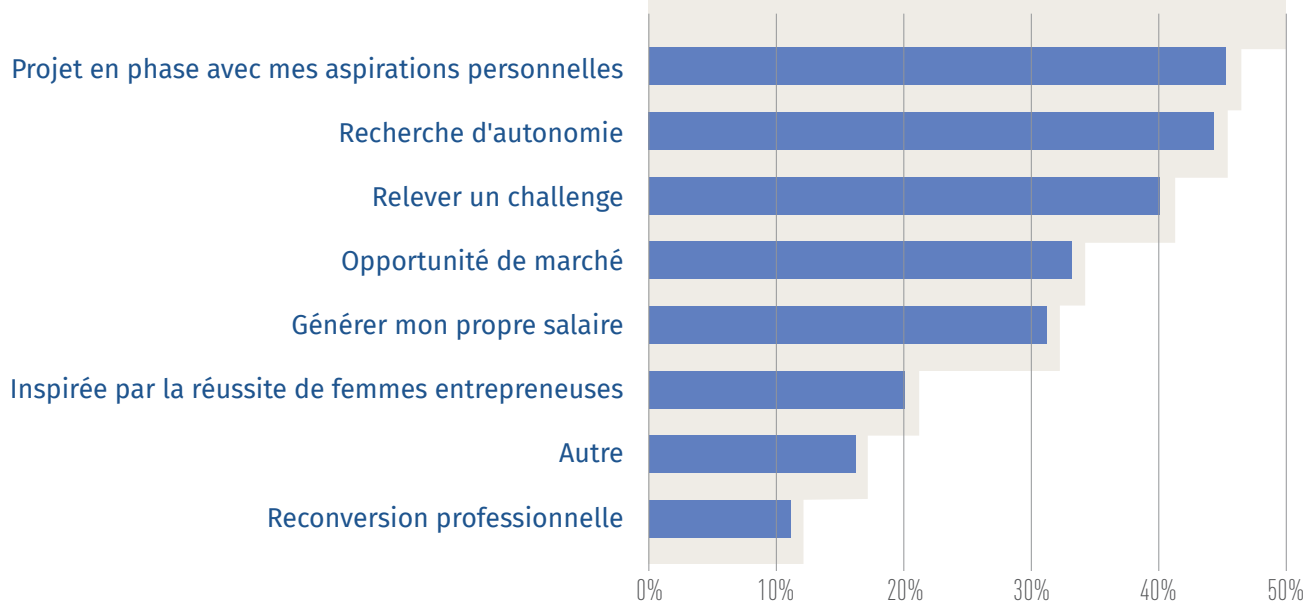
8% des femmes chefs d'entreprise dirigent un établissement industriel, soit 4 400 établissements en région

SOURCE : CCI HAUTS-DE-FRANCE

Pour 86% d'entre elles il s'agit d'une première expérience entrepreneuriale



LES MOTIVATIONS DES FEMMES DIRIGEANTES



SOURCE : ENQUÊTE CCI HAUTS-DE-FRANCE,
1^{ER} TRIMESTRE 2023

FOCUS

LA FEMME DIRIGEANTE DANS L'INDUSTRIE



26

Les 3 principaux freins à l'entrepreneuriat

31%

Méconnaissance des réseaux
d'entraide à l'entrepreneuriat

29%

Méconnaissance
des outils de financement

29%

Difficulté d'accès au financement

Les 3 principaux obstacles à l'entrepreneuriat (hors contexte économique)

27%

Manque de temps pour se former ou
acquérir de nouvelles compétences

25%

Conciliation vie privée / vie pro

25%

Difficulté à générer un salaire



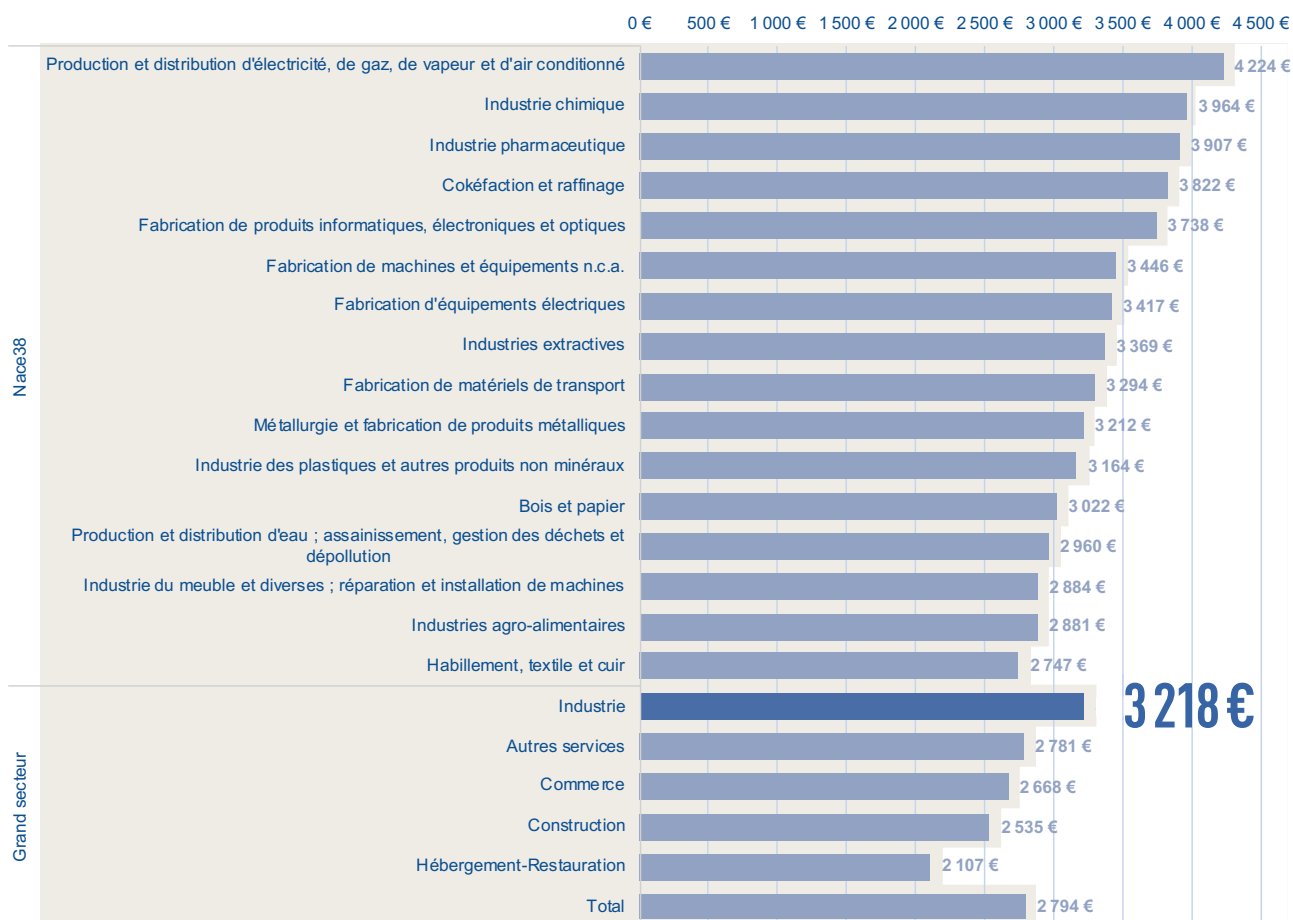
RÉMUNÉRATIONS

Les rémunérations sont plus élevées dans l'industrie

RÉMUNÉRATIONS

PLUS ÉLEVÉES DANS L'INDUSTRIE

28



RÉMUNÉRATIONS MOYENNES MENSUELLES BRUTES EN EQTP* DES SALARIÉS PAR SECTEUR EN HAUTS-DE-FRANCE EN 2022

* Salaire en équivalent temps plein

SOURCE : URSSAF



LE RECRUTEMENT DANS LE SECTEUR INDUSTRIEL

Baisse des projets de recrutement jugés difficiles en 2023

Hausse des projets de recrutement dans l'industrie depuis 2020

L'industrie automobile concentrent la majorité des projets

Record d'embauches en contrat de plus d'un mois en 2022 en région

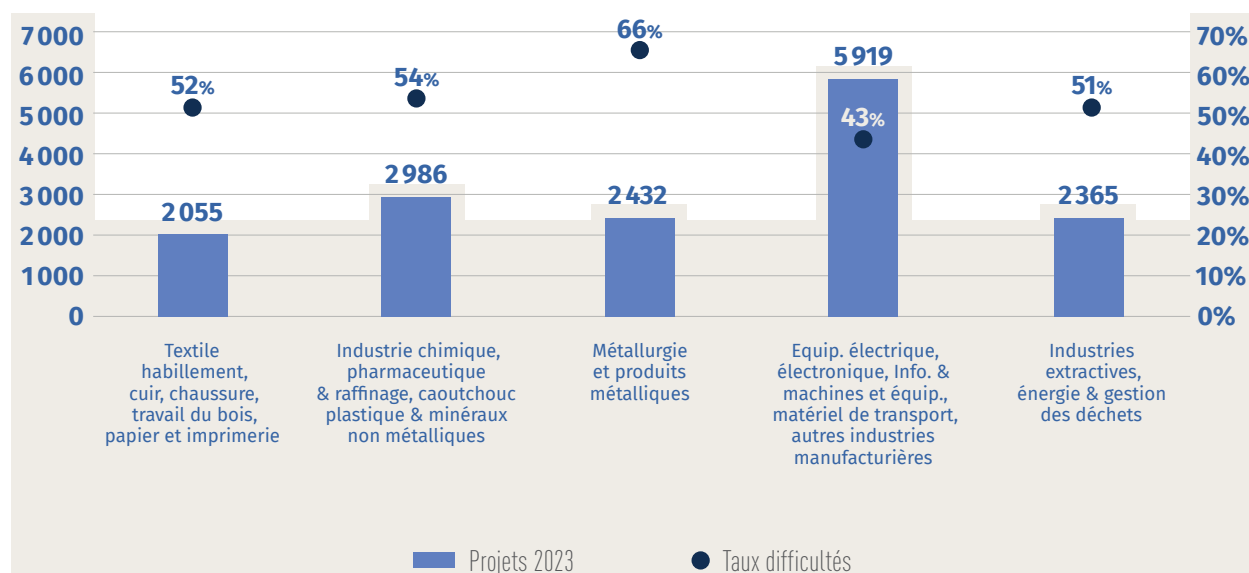
BAISSE

DES PROJETS DE RECRUTEMENT JUGÉS DIFFICILES EN 2023

15 760 intentions d'embauche envisagées au niveau régional pour l'année 2023 dans le secteur de l'Industrie manufacturière, soit 2 000 intentions en moins par rapport aux résultats de l'année 2022.

La moitié de ces intentions d'embauche sont redoutées comme difficiles par les employeurs de l'Industrie (51%), soit une baisse de 8,8 points sur un an.

30

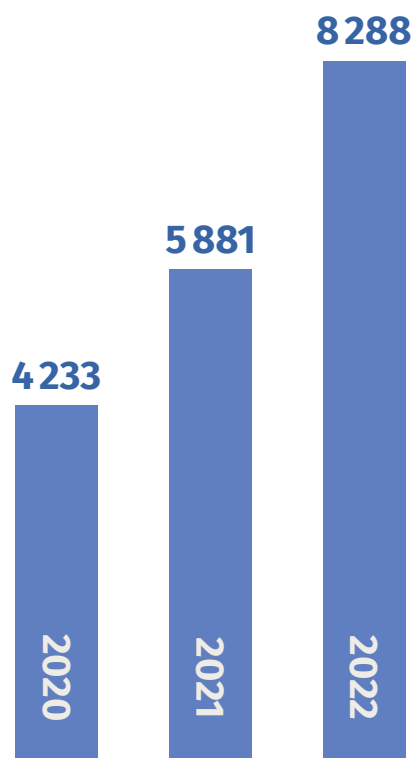


SOURCE : PÔLE EMPLOI HAUTS-DE-FRANCE, ENQUÊTE BMO 2023

HAUSSE

DES PROJETS DE RECRUTEMENT DANS L'INDUSTRIE DEPUIS 2020

L'industrie représente 40% des projets de recrutement recensés en 2022



PROJETS DE RECRUTEMENT
RECENSÉS DANS LA PRESSE
SOURCE : CCI HAUTS-DE-FRANCE

L'INDUSTRIE AUTOMOBILE CONCENTRE LA MAJORITÉ DES PROJETS

Industrie automobile	1712
Industries des équipements mécaniques	1127
Industries agricoles et alimentaires	1013
Métallurgie et transformation des métaux	889
Industrie des autres matériels de transport	700
Habillement, cuir	509
Industries des produits minéraux	440
Pharmacie, parfumerie	415
Chimie, caoutchouc, plastiques	310
Eau, gaz, électricité	306
Assainissement, gestion des déchets et dépollution	251
Réparation et installation de machines et d'équipements	169
Industries des équipements du foyer	153
Industries du bois et du papier	113
Industrie des composants électriques et électroniques	53
Industrie des équipements électriques et électroniques	49
Matériel médical, dentaire et optique	47
Industrie textile	32

NOMBRE DE PROJETS DE RECRUTEMENT PAR SOUS-SECTEURS DE L'INDUSTRIE EN 2022

PROJETS DE RECRUTEMENT RECENSÉS DANS LA PRESSE
SOURCE : CCI DE RÉGION HAUTS-DE-FRANCE

65 680 déclarations d'embauches en contrat de plus d'un mois (CDI et CDD) dans l'industrie en 2022 en région, le plus haut niveau sur 10 ans.

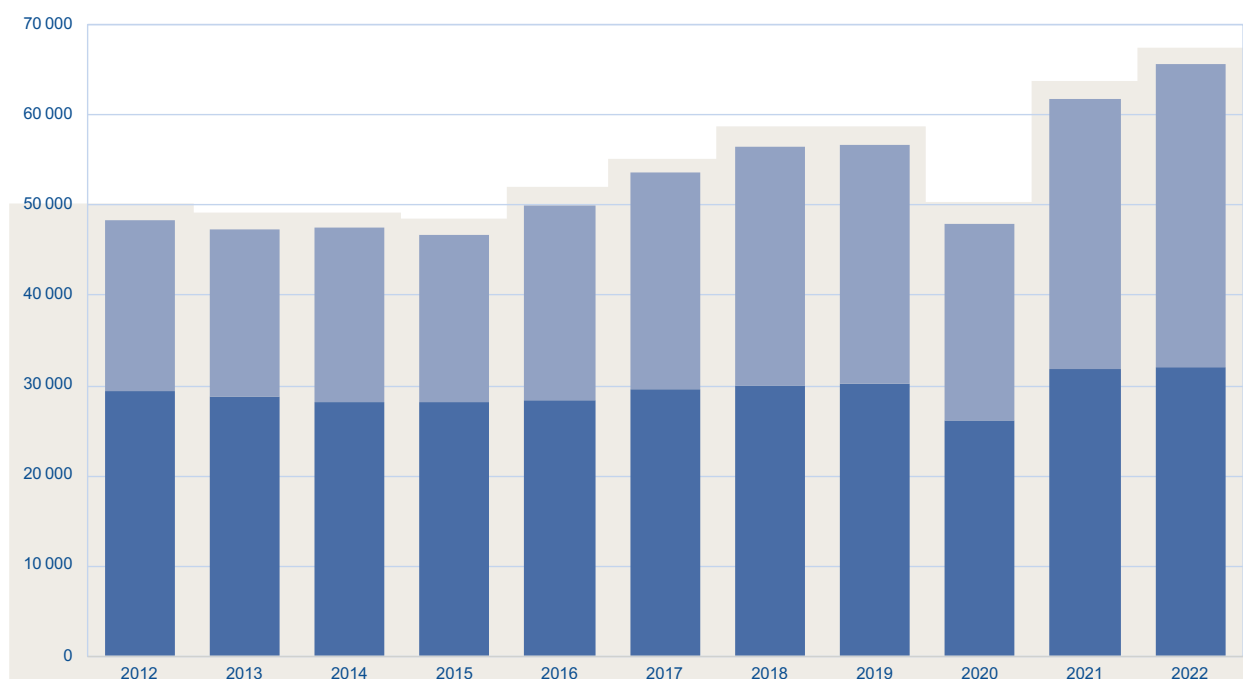
Pour la 1^{re} fois en 2022, légèrement plus d'embauches en CDI qu'en CDD de plus d'un mois.

30% des embauches en contrat de plus d'un mois concernent l'industrie agro-alimentaire, 13% l'industrie du meuble et 12% la métallurgie

RECORD

D'EMBAUCHES EN CONTRAT DE PLUS D'UN MOIS EN 2022 EN RÉGION

33



RÉPARTITION DES EMBAUCHES DE PLUS D'UN MOIS PAR TYPE DE CONTRAT

■ CDI
■ CDD de plus d'un mois

SOURCE : URSSAF



L'INTERNATIONAL

4^e région exportatrice

Les exportations industrielles régionales

Les importations industrielles régionales

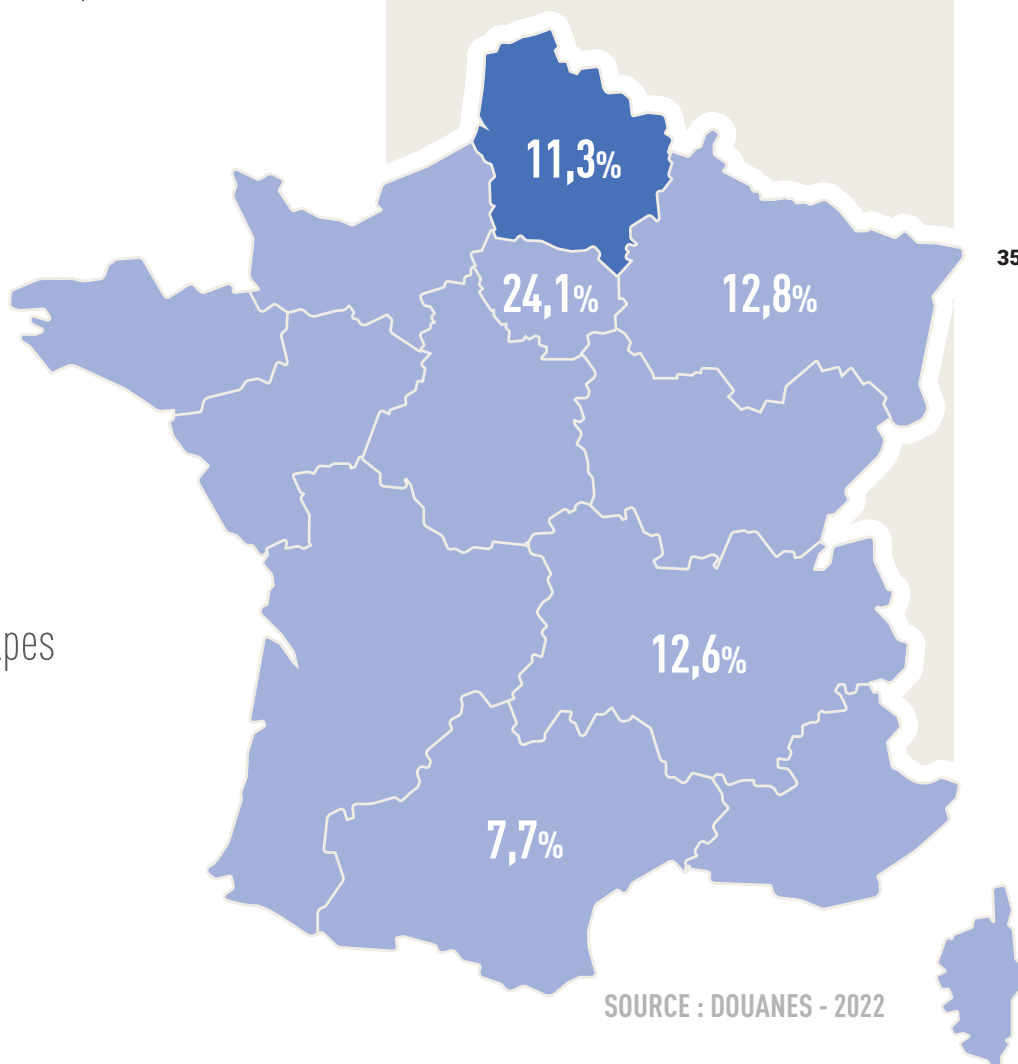
Les échanges internationaux des Hauts-de-France dans l'industrie

4^e RÉGION

RÉGION EXPORTATRICE



Les 5 premières régions exportatrices dans l'industrie.



1. Île-de-France
2. Grand-Est
3. Auvergne-Rhône-Alpes
4. Hauts-de-France
5. Occitanie

SOURCE : DOUANES - 2022

EXPORTATIONS

INDUSTRIELLES RÉGIONALES

61,9

**MILLIARDS €
DE PRODUITS INDUSTRIELS
EXPORTÉS**

11,3% DES EXPORTS FRANÇAIS

**Les 3 secteurs
leaders à l'export
(excédent commercial)**

4,1 milliards €
Produits chimiques,
parfums et cosmétiques



1,1 milliard €
Produits métallurgiques
et métalliques

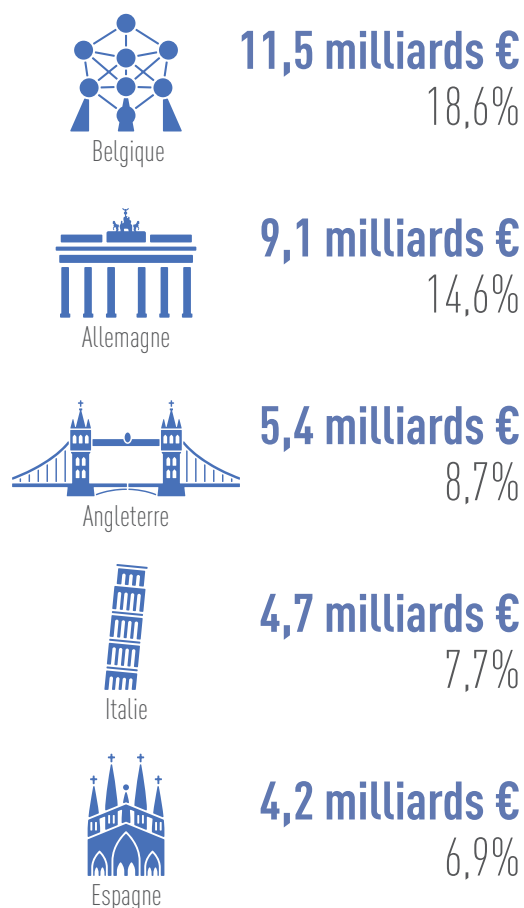


732 millions €
Produits pharmaceutiques



EXPORTATIONS

INDUSTRIELLES RÉGIONALES



Ces 5 pays représentent **56,7%**
des exportations en valeur

TOP 5 DES PAYS À L'EXPORT EN VALEUR DANS L'INDUSTRIE - 2022



SOURCE : DOUANES - 2022

IMPORTATIONS

INDUSTRIELLES RÉGIONALES

94,7

**MILLIARDS €
DE PRODUITS INDUSTRIELS
IMPORTÉS**

12,7% DES IMPORTS FRANÇAIS

**Les 3 secteurs à l'import
(déficit commercial)**

-15,6 milliards €

Hydrocarbures naturels
et autres produits des
industries extractives

-4,1 milliards €

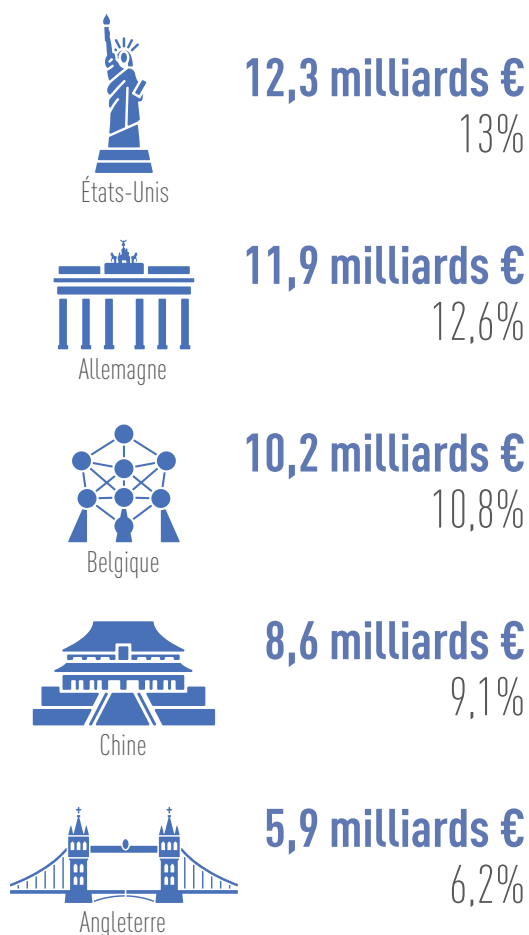
Produits pétroliers
raffinés et coke

-3,8 milliards €

Textiles, habillement,
cuir et chaussures

ÉCHANGES

INTERNATIONAUX DES HAUTS-DE-FRANCE DANS L'INDUSTRIE



Ces 5 pays représentent **51,8%**
des importations en valeur

TOP 5 DES PAYS À L'IMPORT EN VALEUR DANS L'INDUSTRIE - 2022



SOURCE : DOUANES - 2022



RELOCALISATIONS INDUSTRIELLES

Les relocalisations industrielles en Hauts-de-France

Quelques exemples

RELOCALISATIONS

INDUSTRIELLES EN HAUTS-DE-FRANCE

99 relocalisations identifiées

Investissements par le biais de :

- créations de sites,
- créations de nouvelles chaînes de montage,
- modernisation de chaînes de montage,
- diversification de l'activité...

dont 4 à venir

avec plus de 2 500 emplois créés prévus (non exhaustif)

54

RELOCALISATIONS DANS LE CADRE DU PLAN DE RELANCE

21 Agroalimentaire

11 Santé

15 Intrants essentiels
à l'industrie

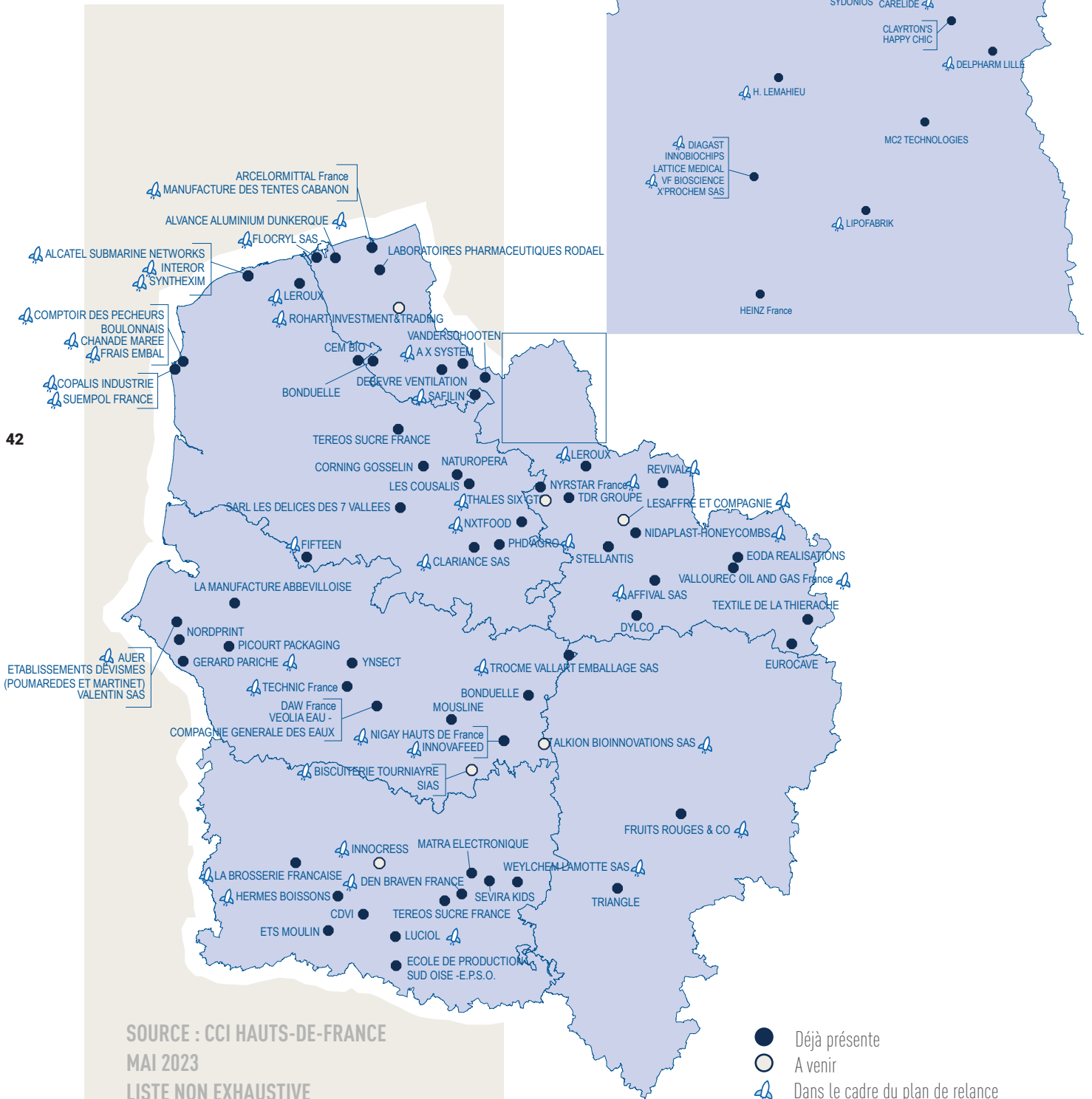
4 Electronique

3 Télécommunication 5G

SOURCE : CCI HAUTS-DE-FRANCE MAI 2023

RELOCALISATIONS

INDUSTRIELLES EN HAUTS-DE-FRANCE



SOURCE : CCI HAUTS-DE-FRANCE
 MAI 2023
 LISTE NON EXHAUSTIVE

- Déjà présente
- A venir
- ⚓ Dans le cadre du plan de relance

QUELQUES EXEMPLES

Sevira Kids - Compiègne Production d'articles de puériculture

« Les gigoteuses et autres tours de lit de la marque Sevira Kids étaient jusque-là fabriqués en Europe. Depuis mai 2022, l'entreprise a fait le choix d'internaliser sa production dans son atelier de Compiègne »

COURRIER PICARD - 27/02/2023

Fifteen - Auxi-le-Château Assemblage de pièces de vélos

« Fifteen relocalise son activité d'assemblage de vélos électrique, auparavant effectué en Asie, à Auxi-le-Château, dans les locaux de la société Agla Form. L'objectif est d'y produire 45 000 vélos par an avec une cinquantaine d'emplois à la clé »

VOIX DU NORD (LA) - 27/05/23

Frais Embal - Boulogne-sur-Mer Transformation et conservation de poisson

« Frais Embal a rapatrié la mise en barquette de saumon et poisson blanc créant une vingtaine d'emplois »

TÉLÉGRAMME (LE) - 08/04/2022

Corning - Ruitz Fabrication de composants de laboratoire

« La branche Life Science de Corning relocalise et fabriquera à Ruitz des composants qui n'étaient plus du tout produits en France, notamment destinés au diagnostic et aux vaccins. Ce qui a surtout convaincu Corning, ce sont les subventions dans le cadre de France Relance : une enveloppe de 20 M€, avec 600 000 € de l'Agglo et 200 000 € de la Région ». Le groupe Corning compte investir 150 M€ pour son nouveau site ruitelot et 150 emplois sont attendus dès 2024 »

VOIX DU NORD (LA) ED. BÉTHUNE - 13/05/2022

Triangle Villeneuve-Saint-Germain Manufacture acoustique

« Nous réembauchons deux à trois personnes par an, et nous avons entamé la relocalisation progressive de notre production. Les enceintes haut de gamme sont à nouveau fabriquées à Soissons, et non plus en Asie. Cela représente une vingtaine de références sur les 70 que propose la marque »

GAZETTE PICARDIE (LA) - 15/03/2022



CCI HAUTS-DE-FRANCE

hautsdefrance.cci.fr

LinkedIn

CCIHauts-de-France

Twitter

@CCI hdf

Facebook

@CCIHautsdefrance

Instagram

cci_hautsdefrance



Au service de notre protection sociale

nordpasdecalais.urssaf.fr

LinkedIn

Urssaf Nord - Pas-de-Calais : mon entreprise

YouTube

Urssaf Nord - Pas-de-Calais

Open data

open.urssaf.fr