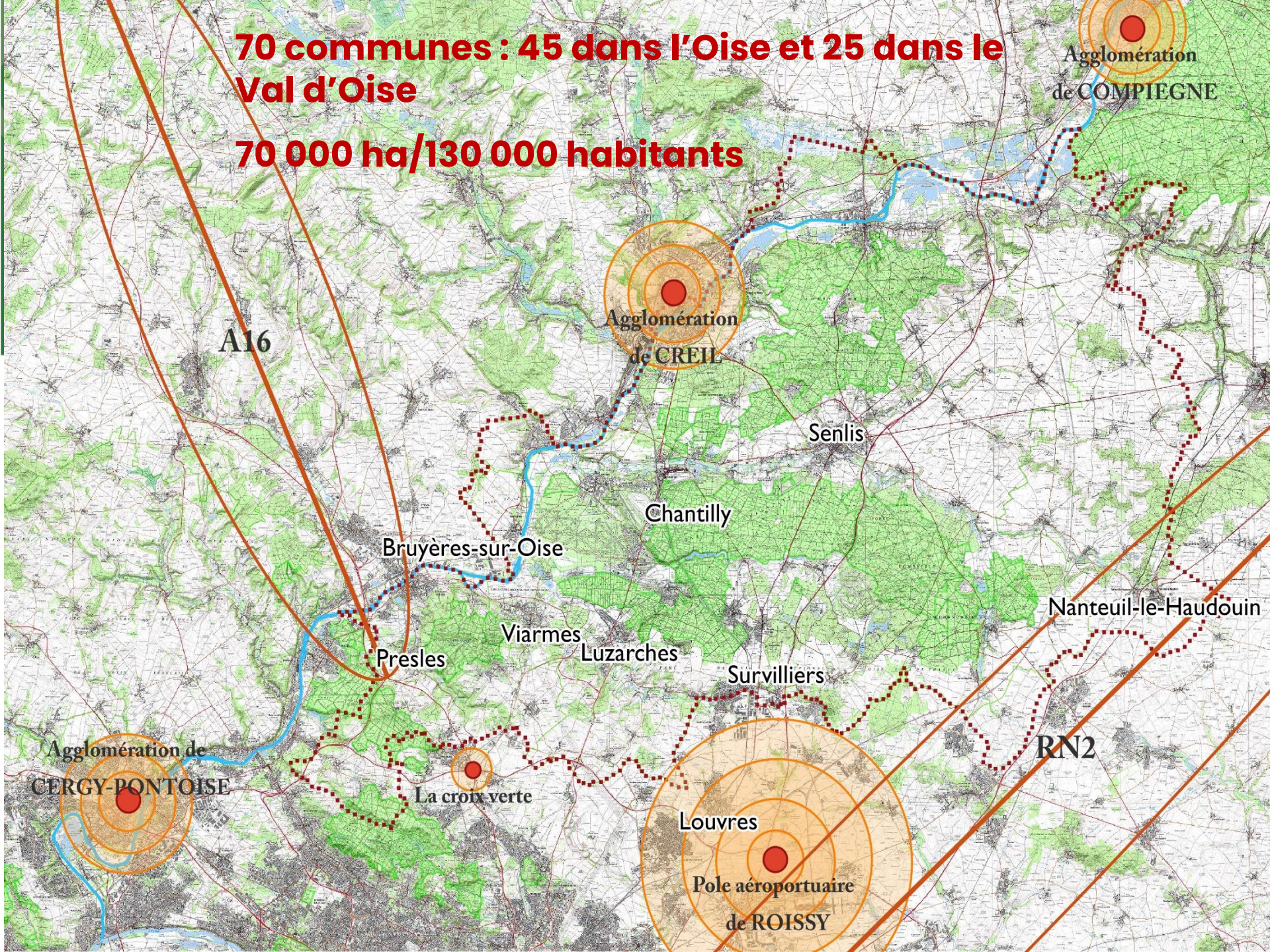




La charte du PARC NATUREL REGIONAL OISE PAYS DE FRANCE : un outil d'aménagement du territoire

70 communes : 45 dans l'Oise et 25 dans le Val d'Oise

70 000 ha/130 000 habitants



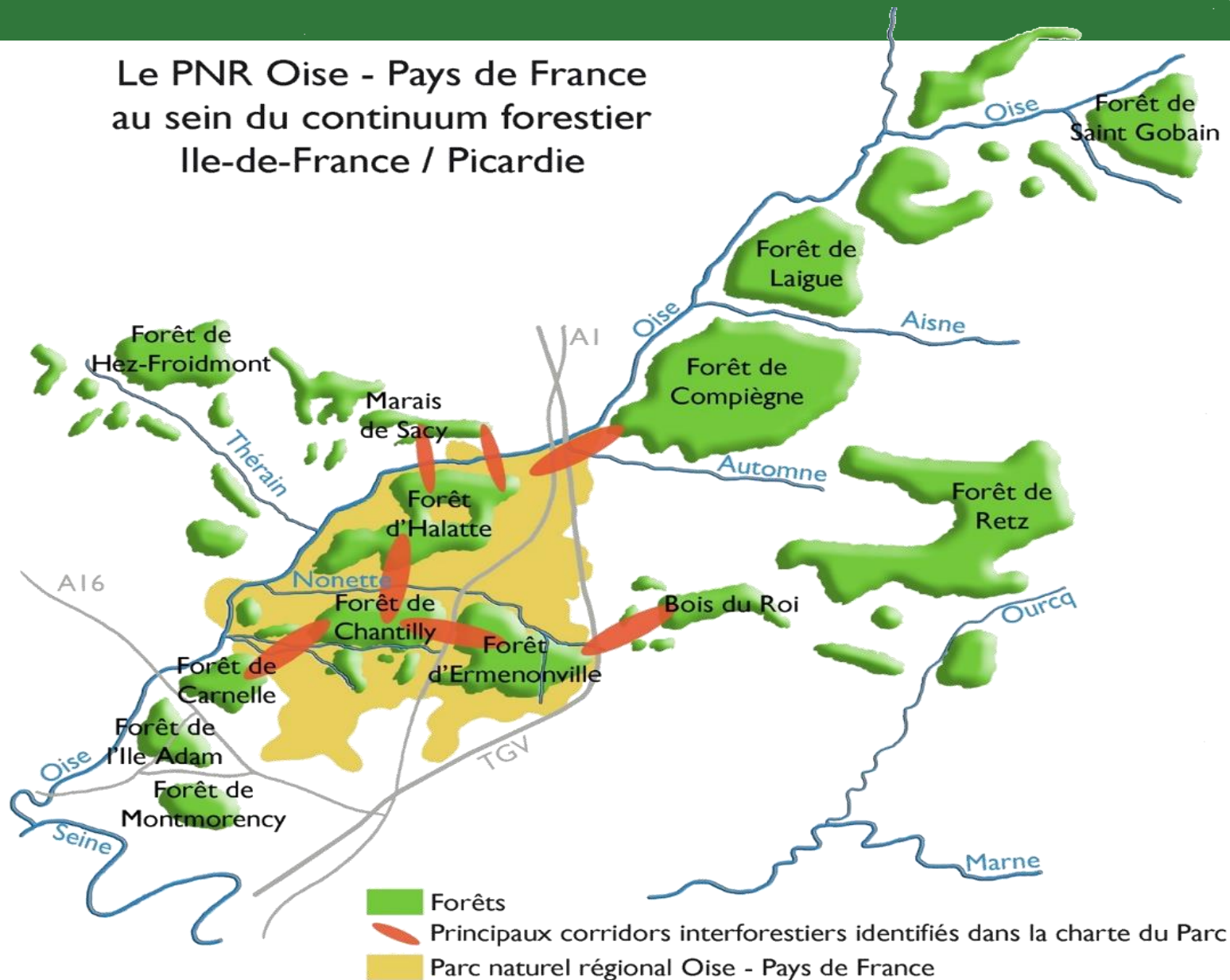
UN PATRIMOINE EXCEPTIONNEL

- 32 000 ha de forêts
- Une responsabilité dans 10% des espèces floristiques menacées
- De grands sites patrimoniaux
- + de 100 monuments classés ou inscrits
- 5 grands sites classés couvrant 40% du territoire



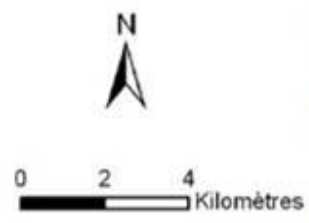
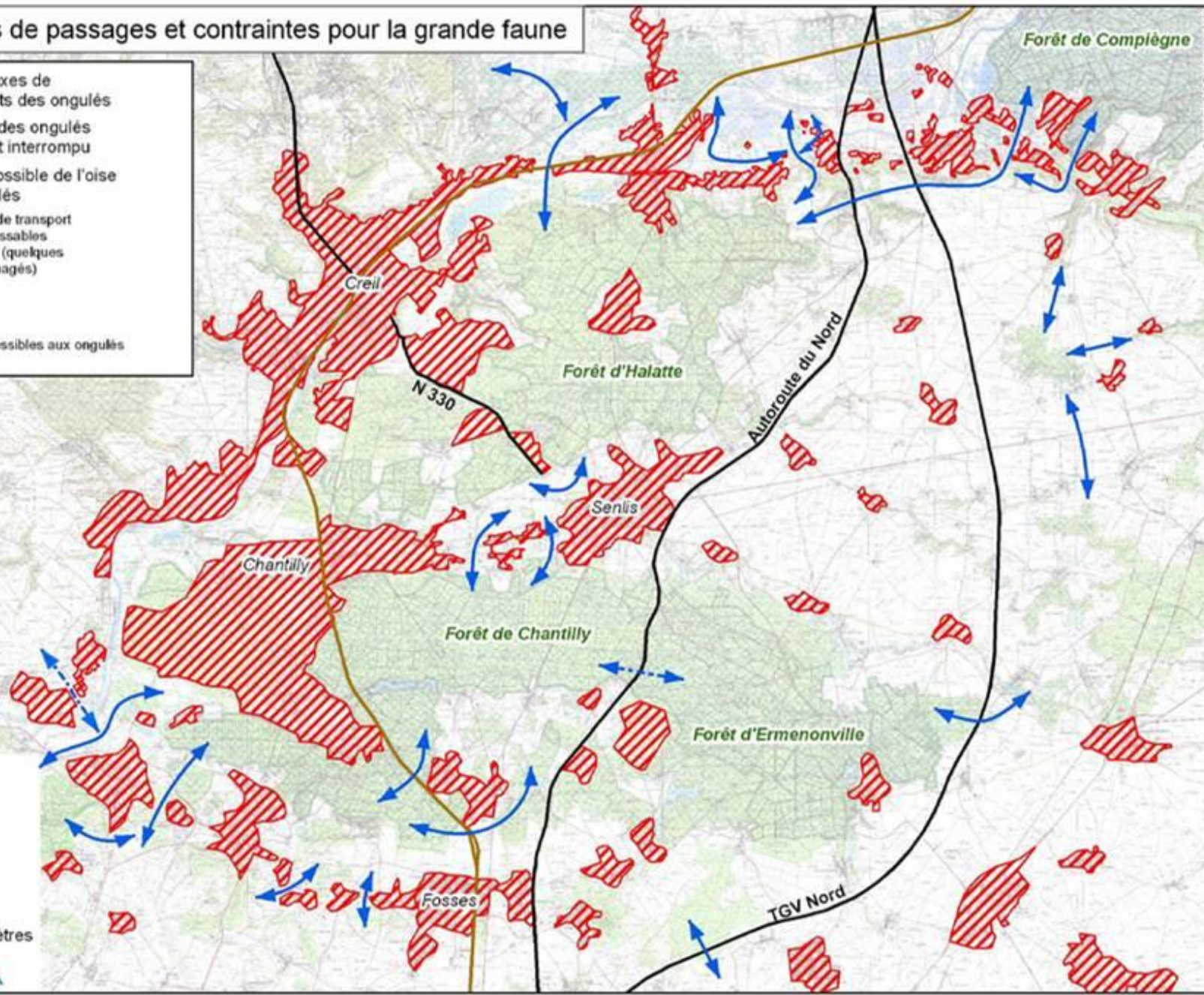
LES CORRIDORS INTERFORESTIERS

Le PNR Oise - Pays de France
au sein du continuum forestier
Ile-de-France / Picardie



Principales zones de passages et contraintes pour la grande faune

- ↔ Principaux axes de déplacements des ongulés
- ⋯→ Axe majeur des ongulés actuellement interrompu
- ↔→ Traversée possible de l'oïse par les ongulés
- Infrastructures de transport très peu franchissables par les ongulés (quelques passages aménagés)
- Voie ferrée
- ▨ Espaces inaccessibles aux ongulés

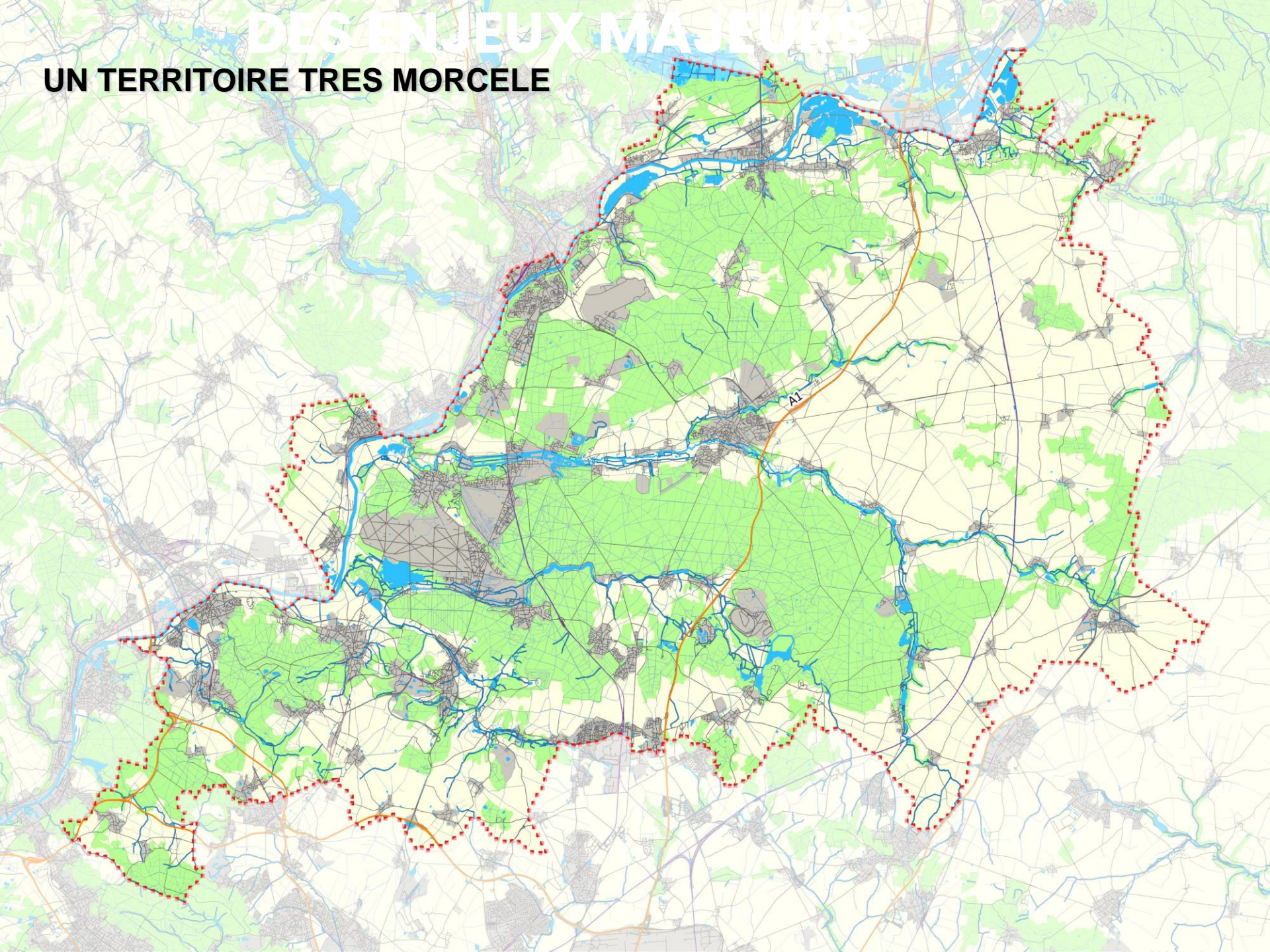


Sources: IGN Scan 25; O.G.E 2008

Restoration: O.G.E. 14/04/11/22-2008

DES ENJEUX MAJEURS

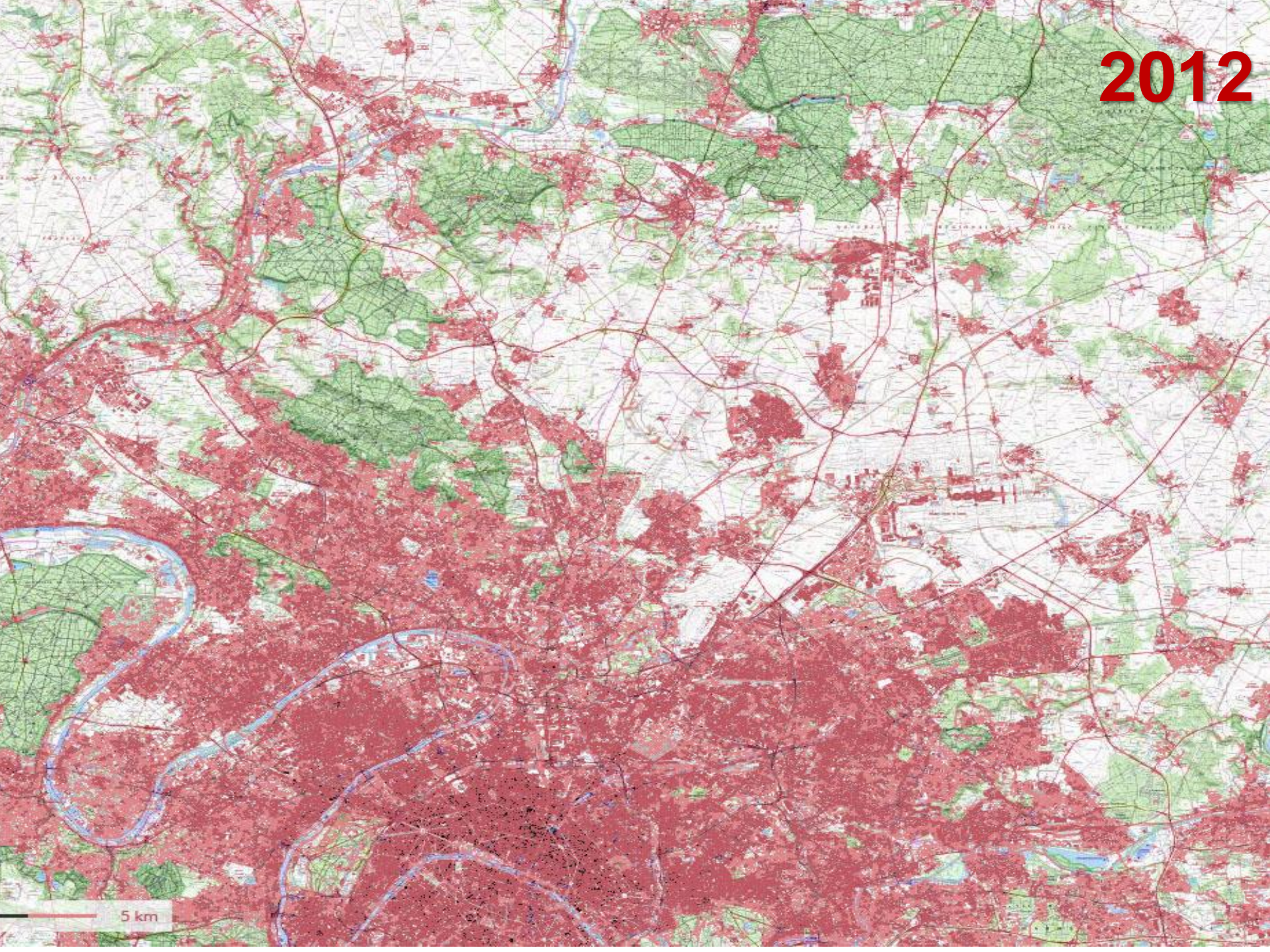
UN TERRITOIRE TRES MORCELE



1950



2012



5 km

LES MISSIONS DES PNR



- **Protéger le patrimoine par une gestion adaptée des milieux naturels et des paysages**
- **Contribuer à l'aménagement du territoire**
- **Contribuer au développement économique, social, culturel et à la qualité de la vie**
- **Assurer l'accueil, l'éducation et l'information du public**
- **Réaliser des actions expérimentales et contribuer à des programmes de recherche**

UN PARC NATUREL REGIONAL



- **UN DÉCRET DE CLASSEMENT** du Premier Ministre pour 15 ans
- **UNE CHARTE** : le projet du territoire qui engage les Régions, les Départements, les communes adhérentes et l'Etat
 - La préservation des espaces ruraux et des continuités écologiques
 - La maîtrise de l'étalement urbain
 - La préservation de la qualité architecturale, urbaine et paysagère
 - La recherche d'un développement (logements/activités), sans consommation d'espace et intégrant la transition écologique et énergétique
 - **qui s'impose aux SCOT et PLU**

UN DOCUMENT INTEGRATEUR

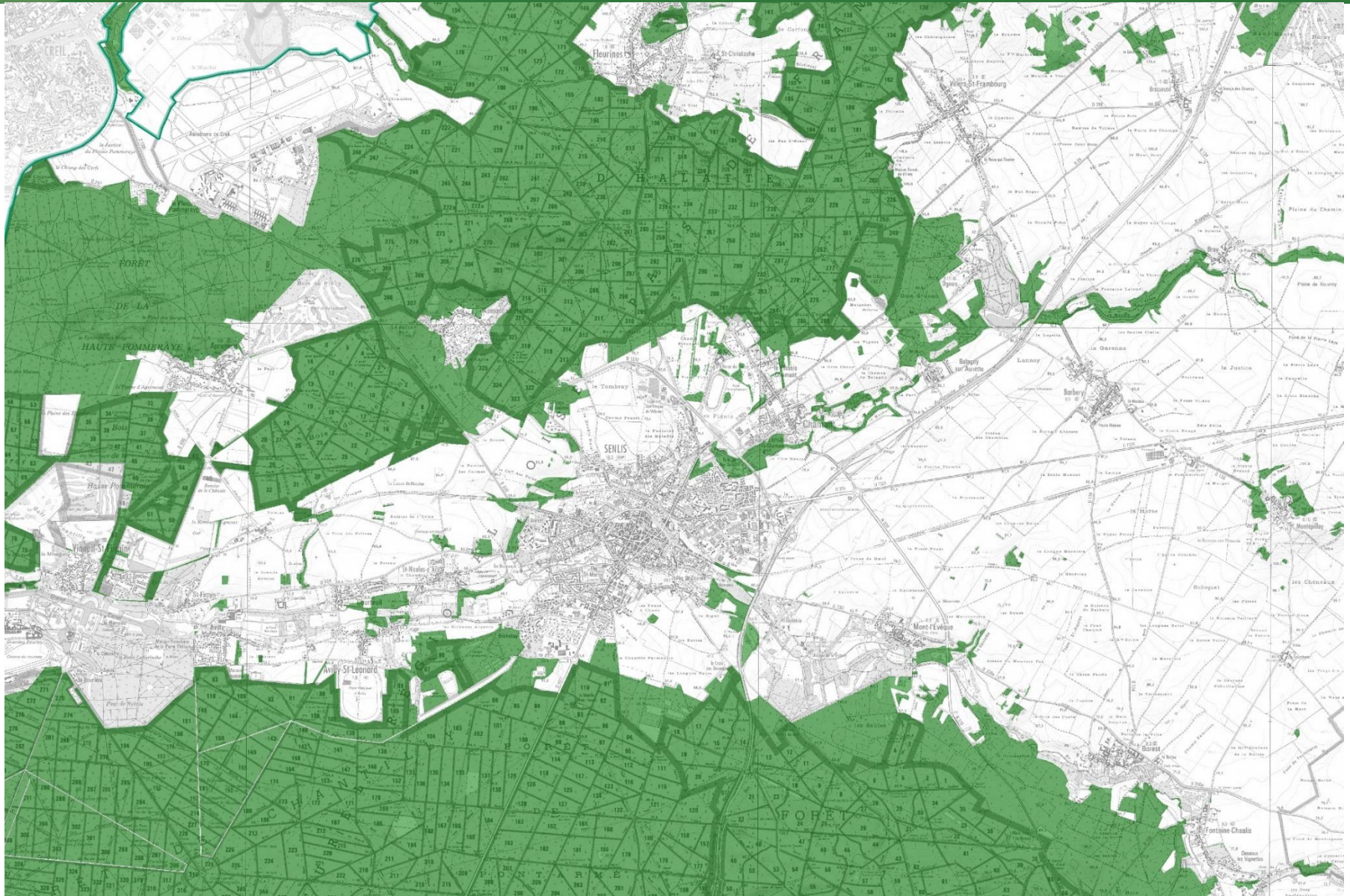


- **34 mesures qui CROISENT TOUS LES ENJEUX** : La biodiversité remarquable et ordinaire, le logement, les déplacements, la chasse, les continuités écologiques, l'urbanisme, le paysage, la qualité de l'air, l'énergie, l'eau, les déchets, les sols, les ressources minérales, le mieux-être, la forêt, l'agriculture, le cheval, le développement économique, le tourisme, l'éducation à l'environnement, l'architecture, le patrimoine historique, les risques,...
- **Définissent le rôle du PNR**
- **Fixent les engagements des signataires selon leurs compétences**
- **PNR croise ces enjeux pour chaque projet, espaces...vision transversale**

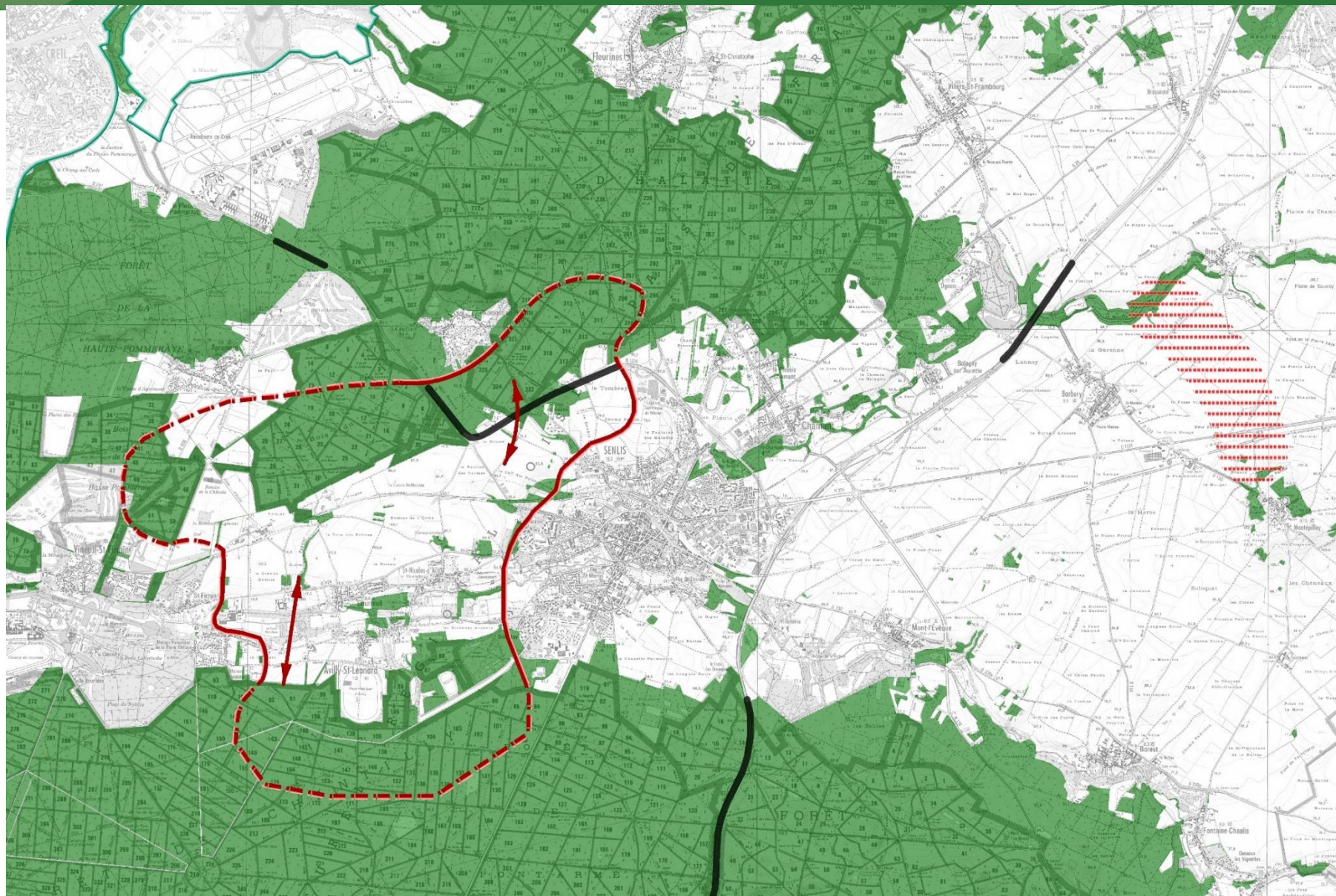
LE PLAN DE REFERENCE



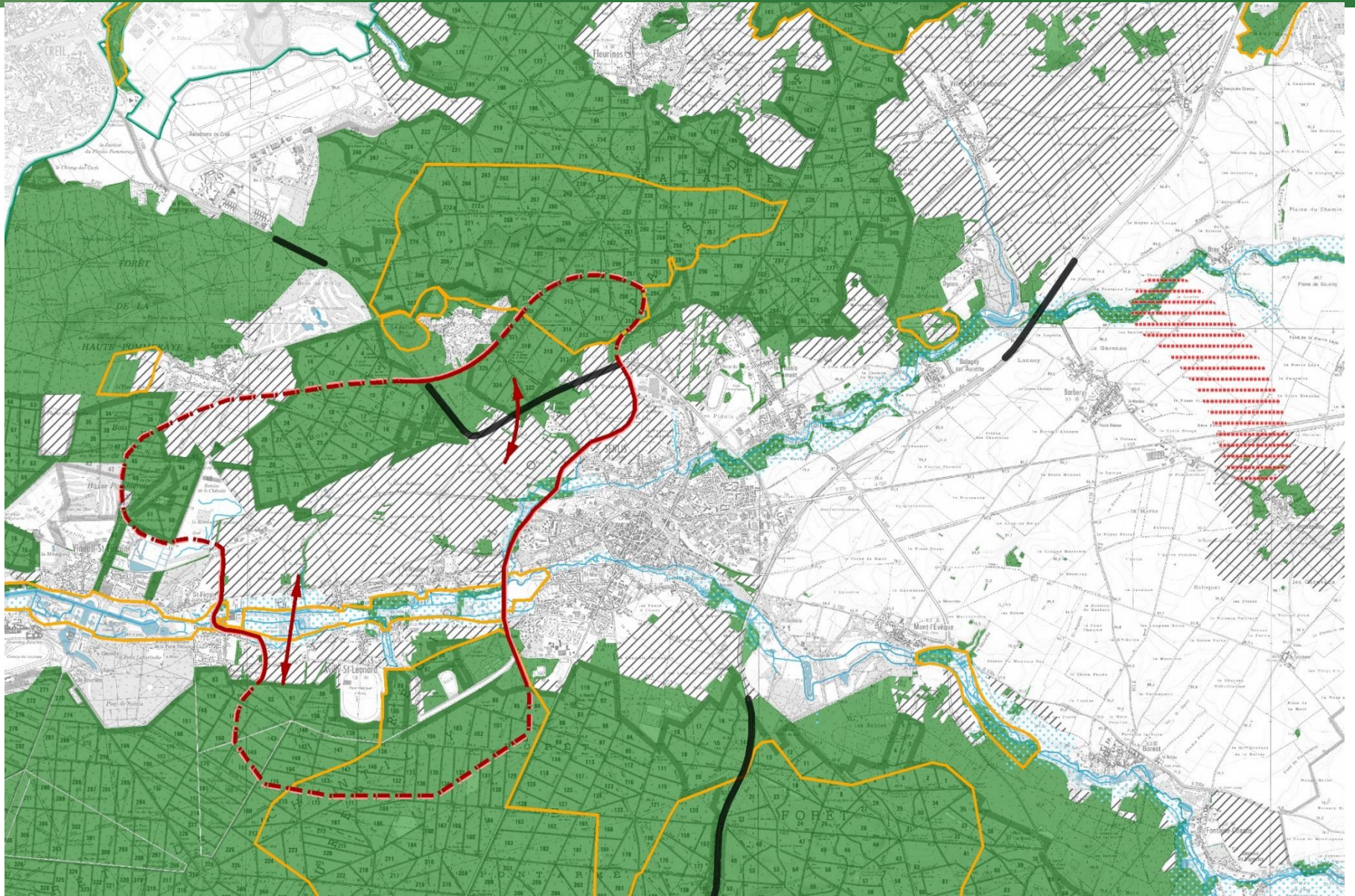
LE PLAN DE REFERENCE



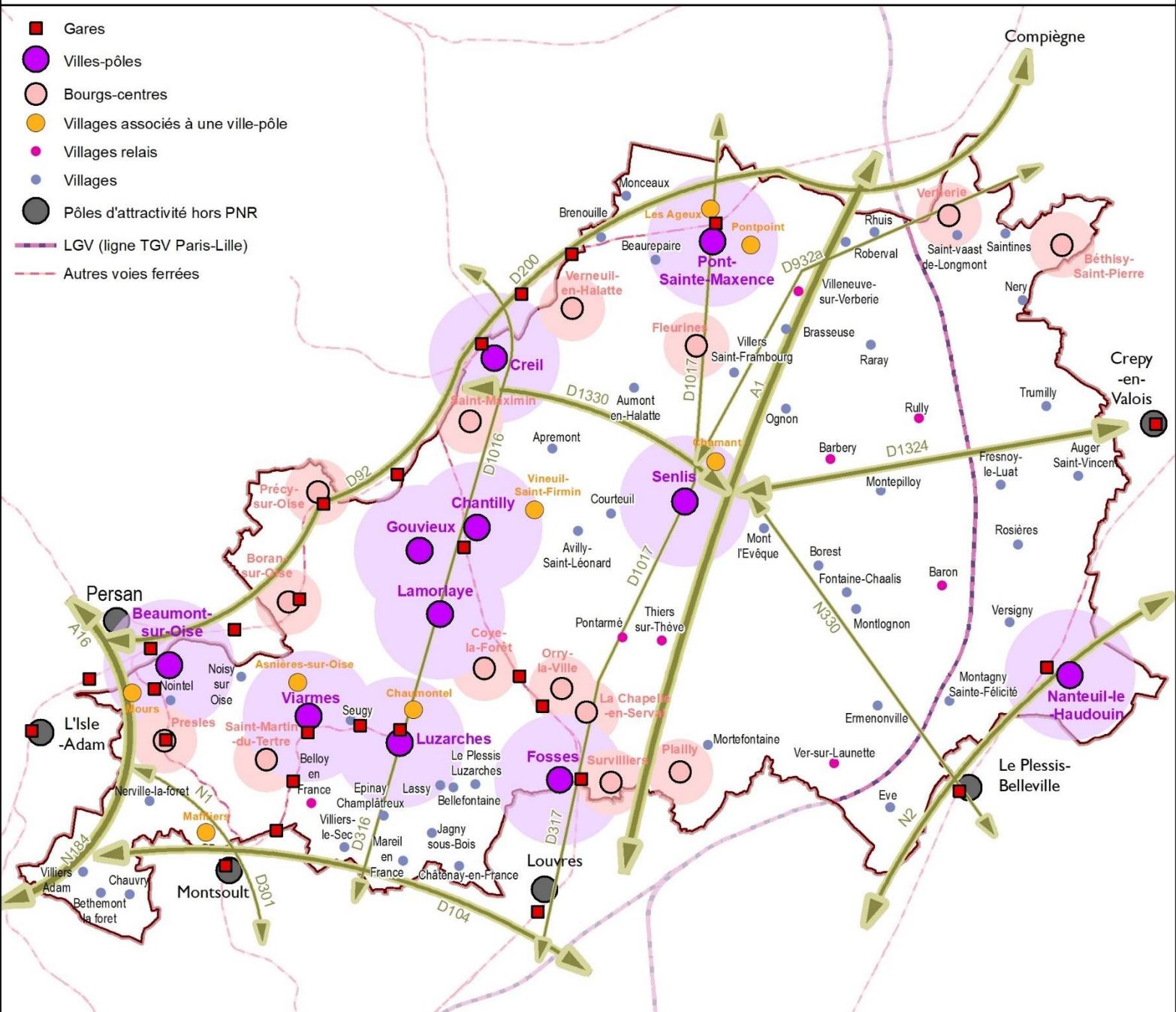
LE PLAN DE REFERENCE



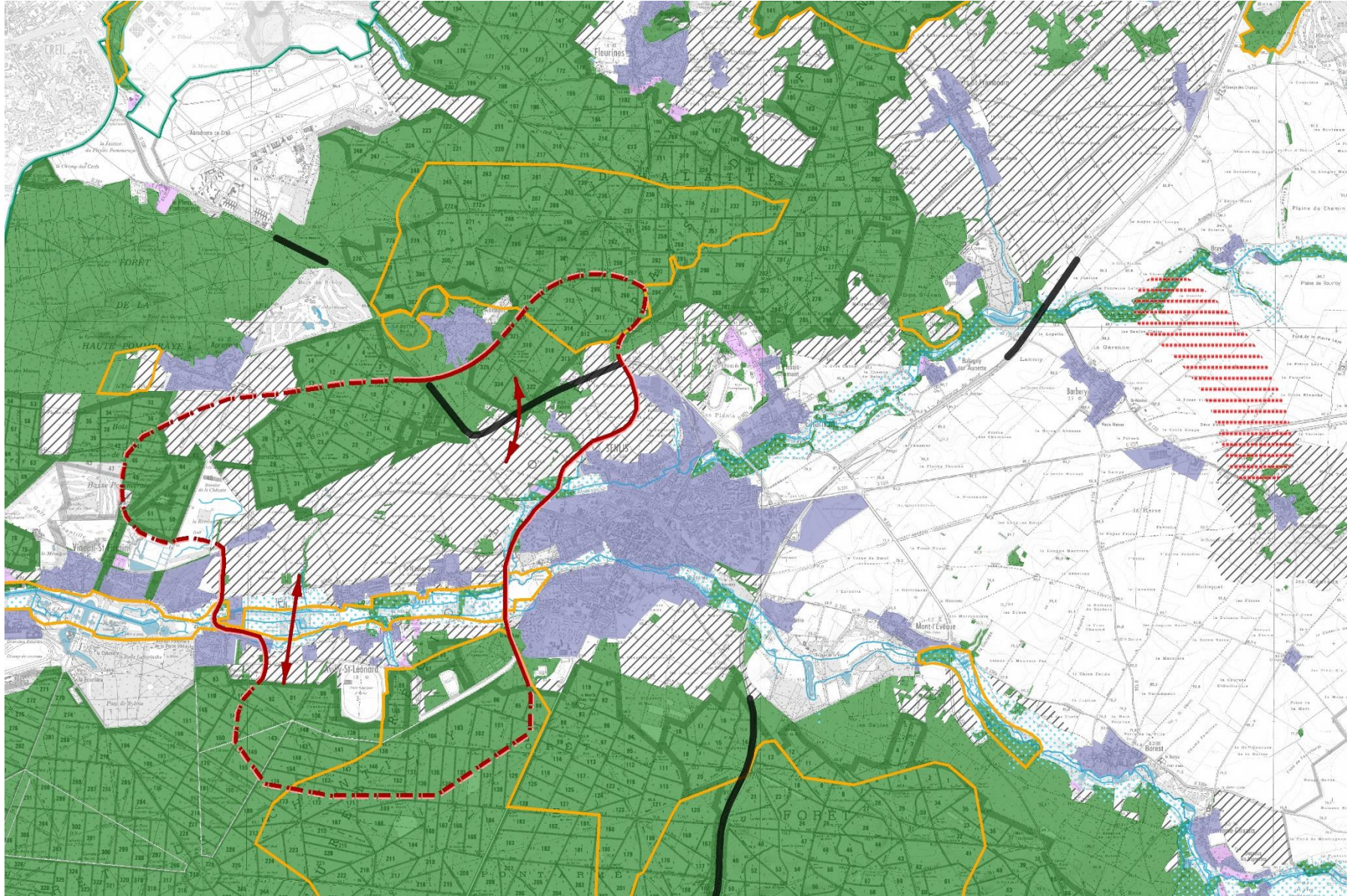
LE PLAN DE REFERENCE



8 - Stratégie d'aménagement



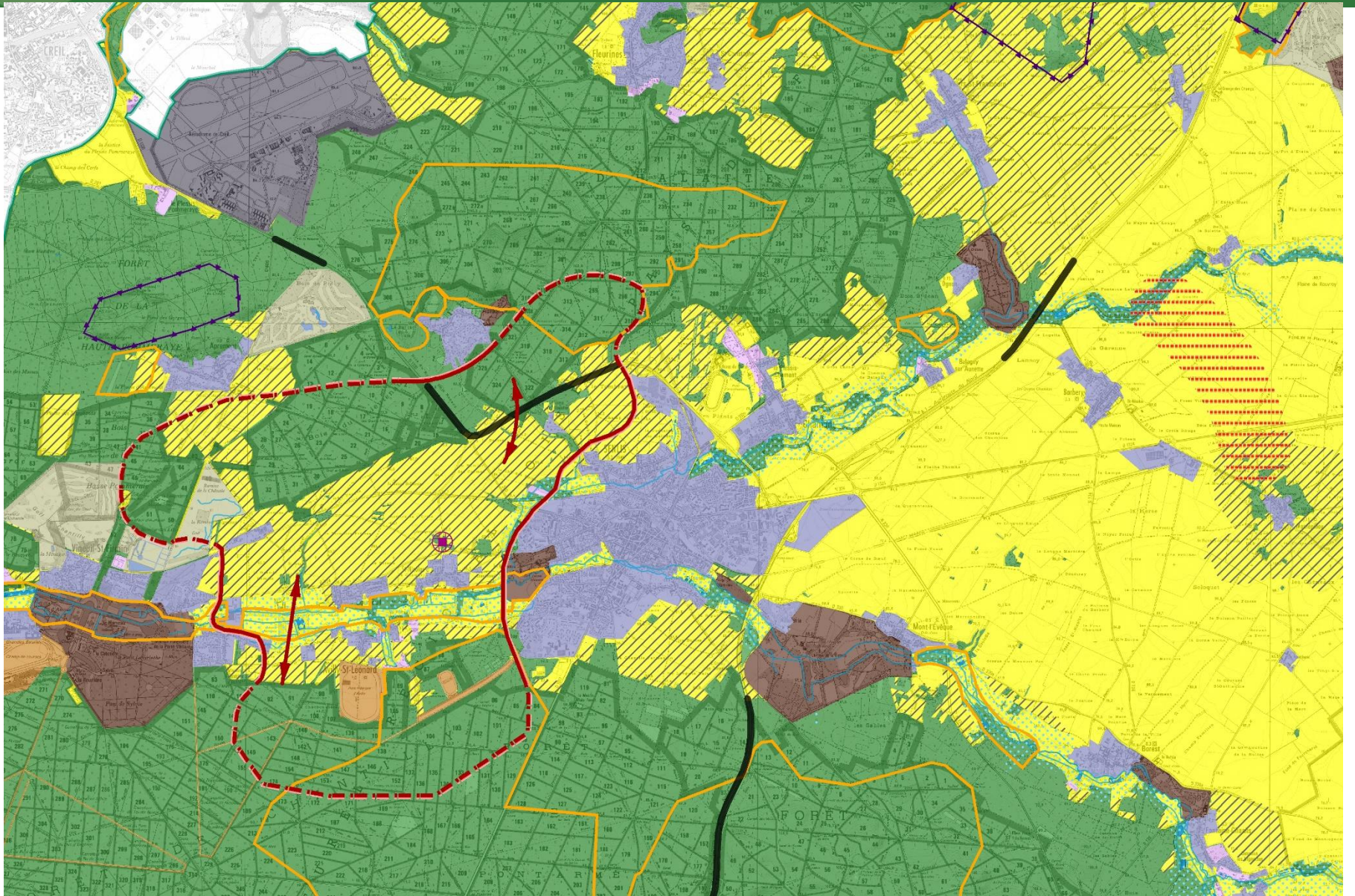
LE PLAN DE REFERENCE



LE PLAN DE REFERENCE



Parc
naturel
régional
Oise - Pays de France

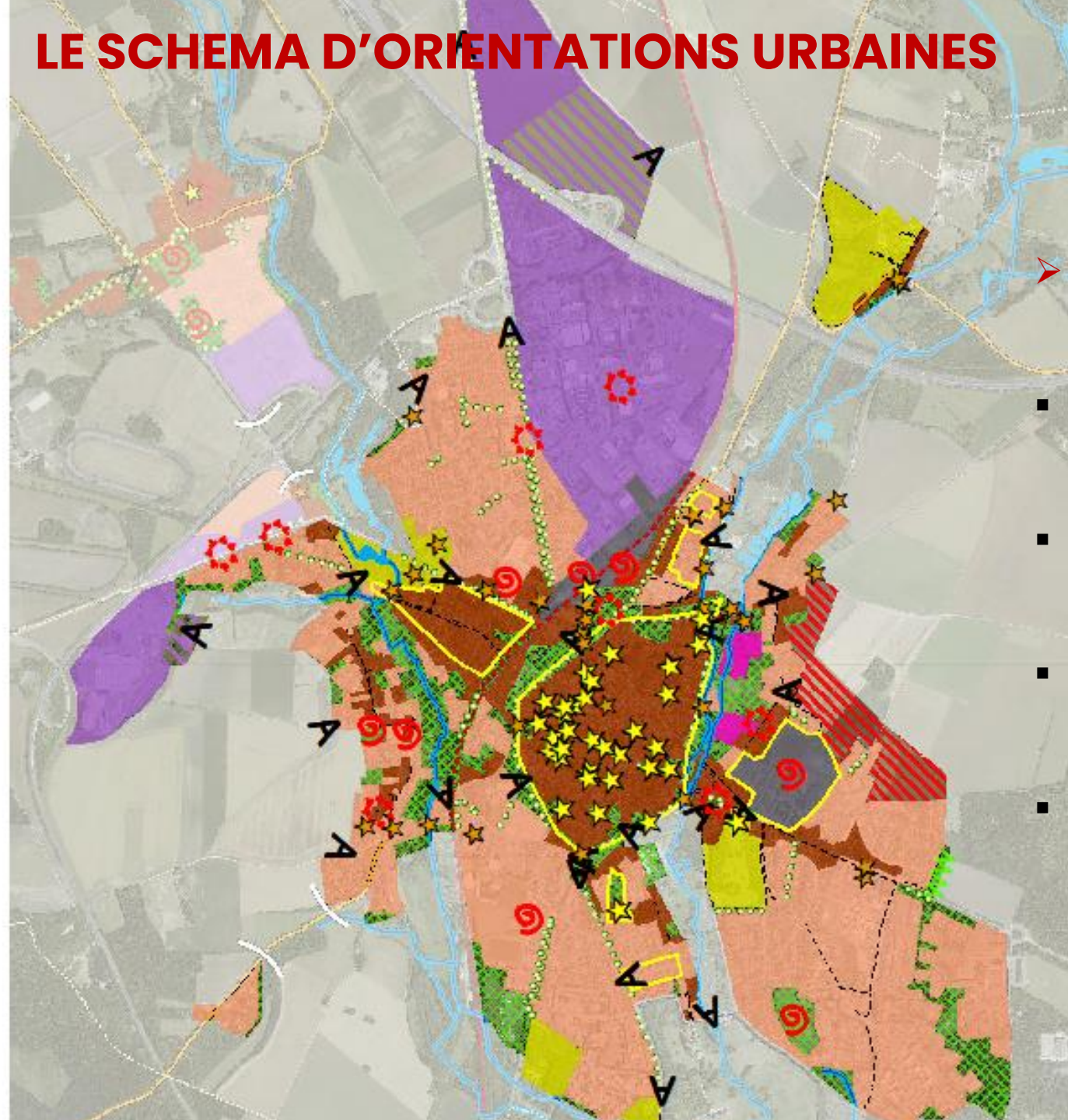


LE SCHEMA D'ORIENTATIONS URBAINES

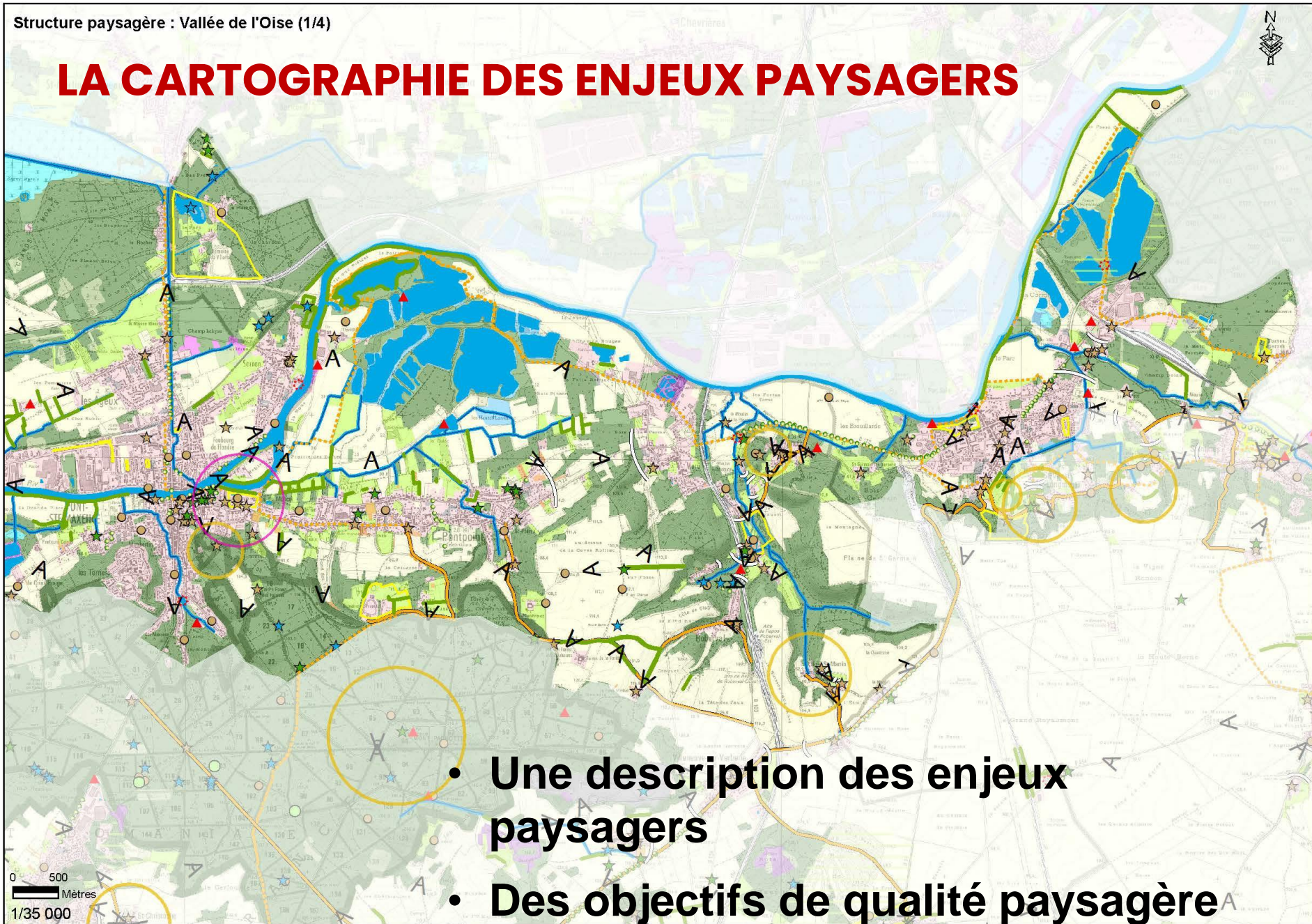


➤ FICHE COMMUNALE

- Description de la commune
- Enjeux et potentialités
- Potentiel de logements
- Urbanisation sur surface agricole : nombre d'ha



LA CARTOGRAPHIE DES ENJEUX PAYSAGERS

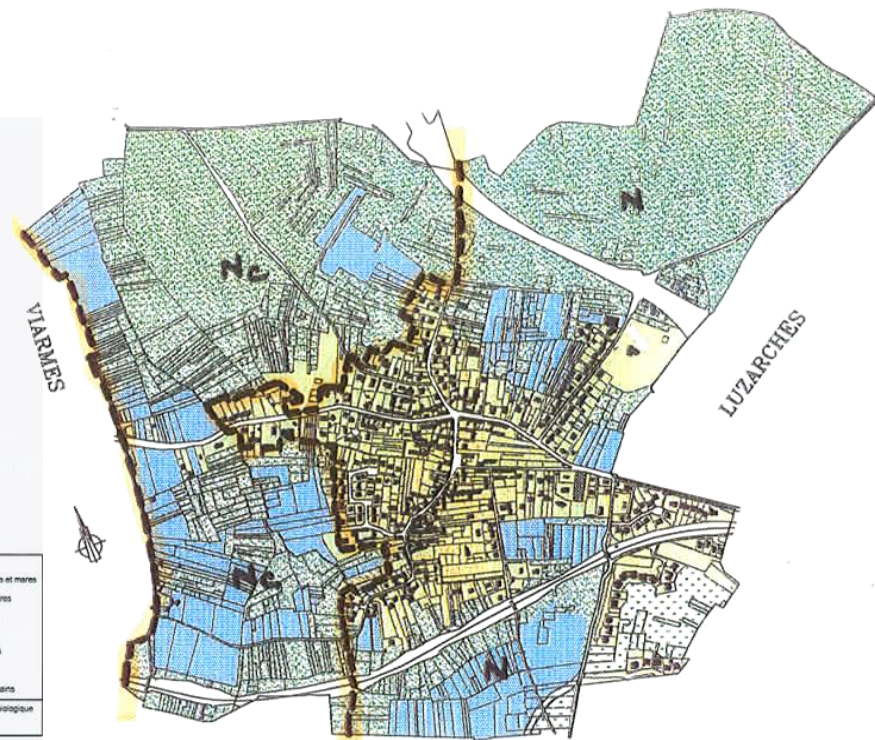
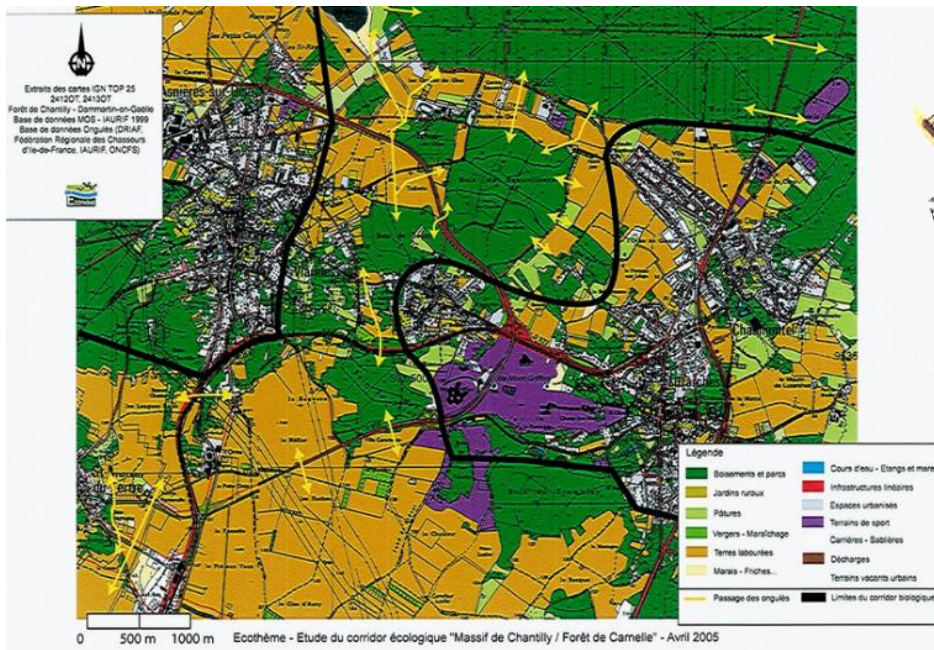


- Une description des enjeux paysagers
- Des objectifs de qualité paysagère

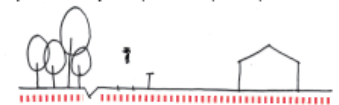
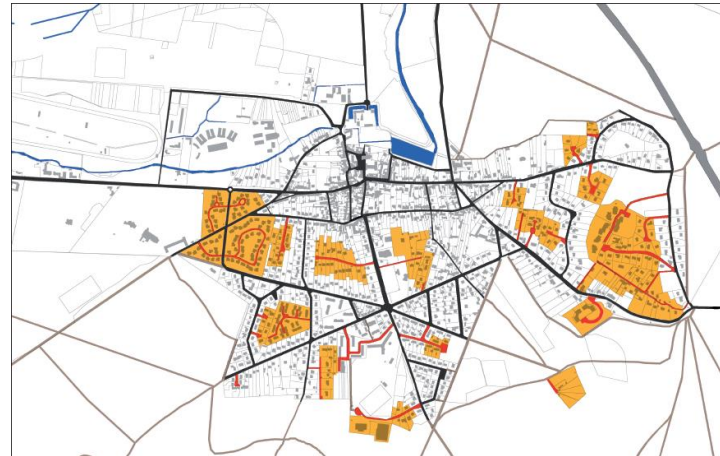
CORRIDORS ECOLOGIQUES INTERFORESTIERS



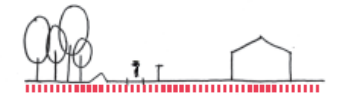
- **Etudes** des corridors et de leur fonctionnalité
- Intégration des corridors écologiques dans les **documents d'urbanisme**
- Prise en compte des **corridors dans les aménagements**
- **Expertises**



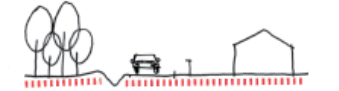
LES ETUDES URBAINES



Coupe A. forêt+chemin+bâti+jardin
Lisière avec fossé



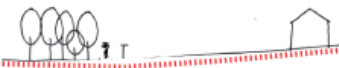
Coupe B. forêt+chemin+cour+bâti
Lisière avec merton



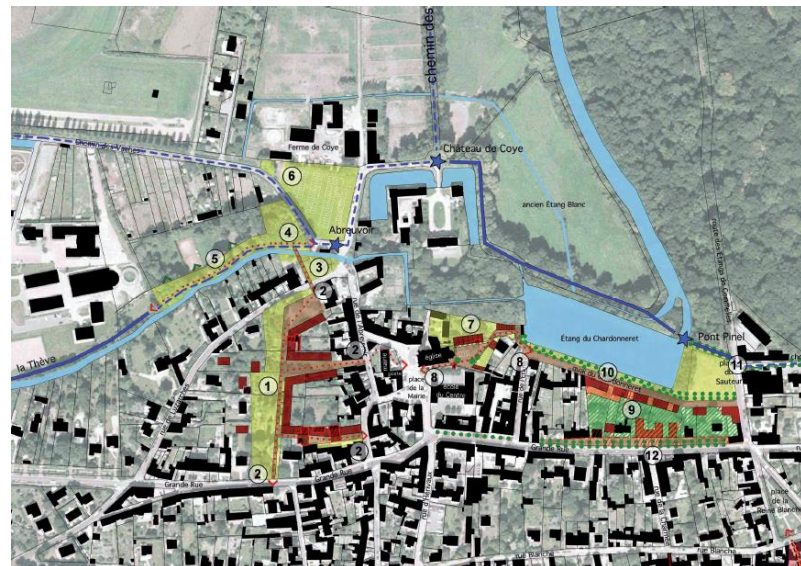
Coupe C. forêt+voirie+cour+bâti
Lisière avec fossé+merton



Coupe D. Proximité Forêt+Chemin+Jardin+Bâti



Coupe E. forêt+chemin+jardin+bâti



ETUDES DE PRINCIPES D'AMENAGEMENT DANS LE CADRE DES PLU



**Schéma d'aménagement d'une zone AU à
Barbery**



Etude de l'ilot Pasteur à Fleurines



**Reconversion de la ferme St Sulpice à Ver
s/Launette**

ETUDES DE CAPACITE FONCIERE

Fiche 78 | Chantilly

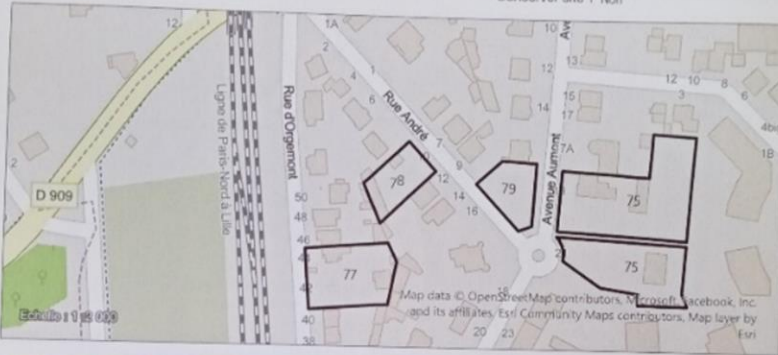
Identifiant : 60141000A0165
Commune : (60141) | Chantilly
Adresse : 10 Rue André

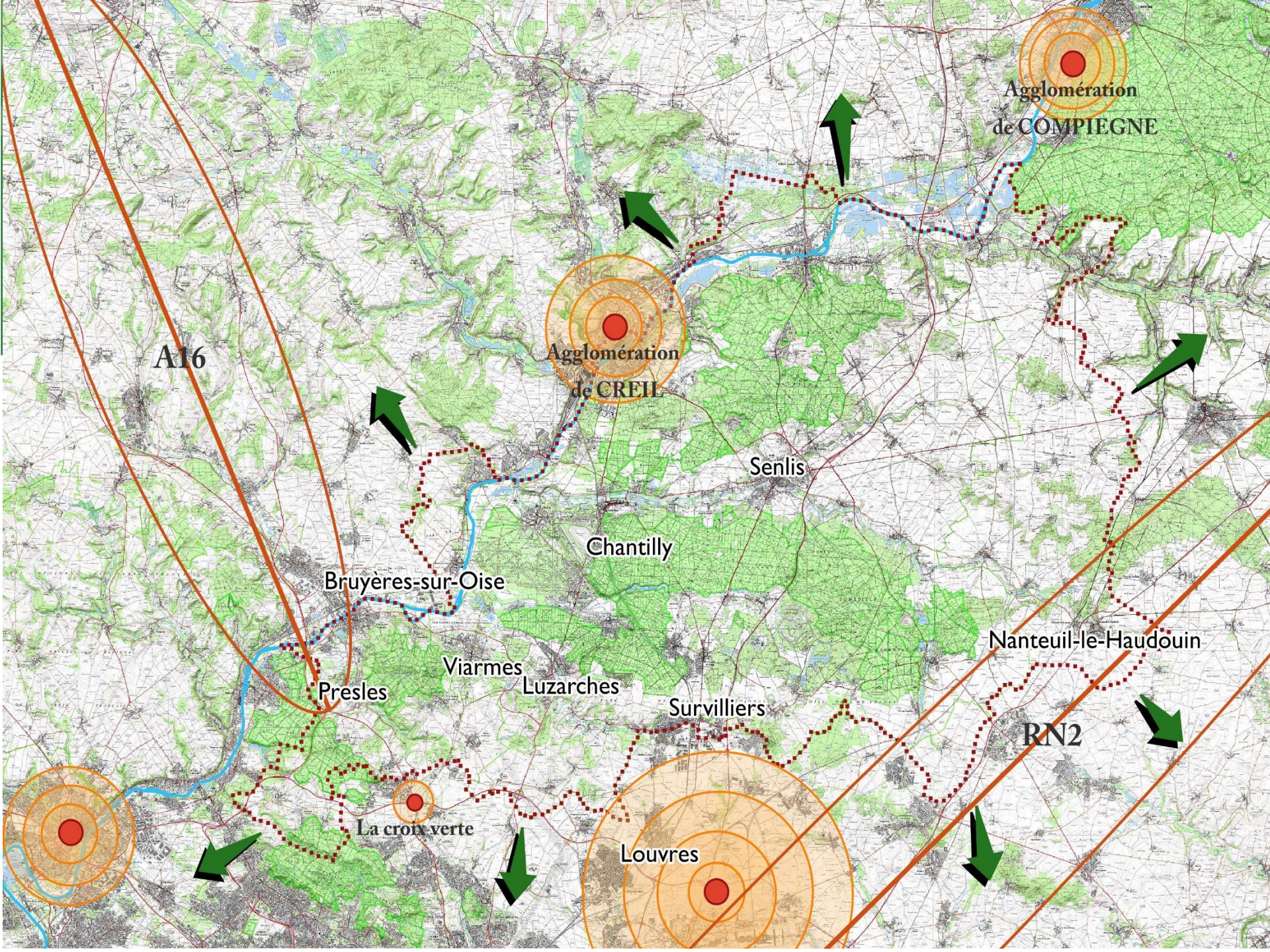
Localisation : Centre
Commentaires :

Intérêt patrimonial :

Périmètre des abords : Oui (château)

Caractéristique du site : Bati privé
Taille de la parcelle (m²) : 607
Libellé de la zone du PLU : UB
CES autorisé au PLU : 0,5
CES existant : 0,26
Hauteur max autorisée au PLU (en mètres) : 9
Hauteur existante (en mètres) : 8
Destination actuelle : Logement
Conserver site ? Non





Agglomération
de COMPIEGNE

Agglomération
de CREIL

A16

Senlis

Chantilly

Bruyères-sur-Oise

Nanteuil-le-Haudouin

Presles

Viarmes

Luzarches

Survilliers

RN2

La croix verte

Louvres