



Réseau des Ambassadeurs du DD

Présentation
Juin 2023
Rencontre PIVER





Présentation du Cerdd

- **Centre Ressource du Développement Durable** depuis 22 ans
- Un Groupement d'intérêt Public (GIP) Etat / Région
- Mission d'outillage et d'accompagnement des acteurs désireux d'**accélérer les transitions**
- Veille et analyse, Observation, Production et Diffusion de ressources
Animation de réseaux,
Accompagnement



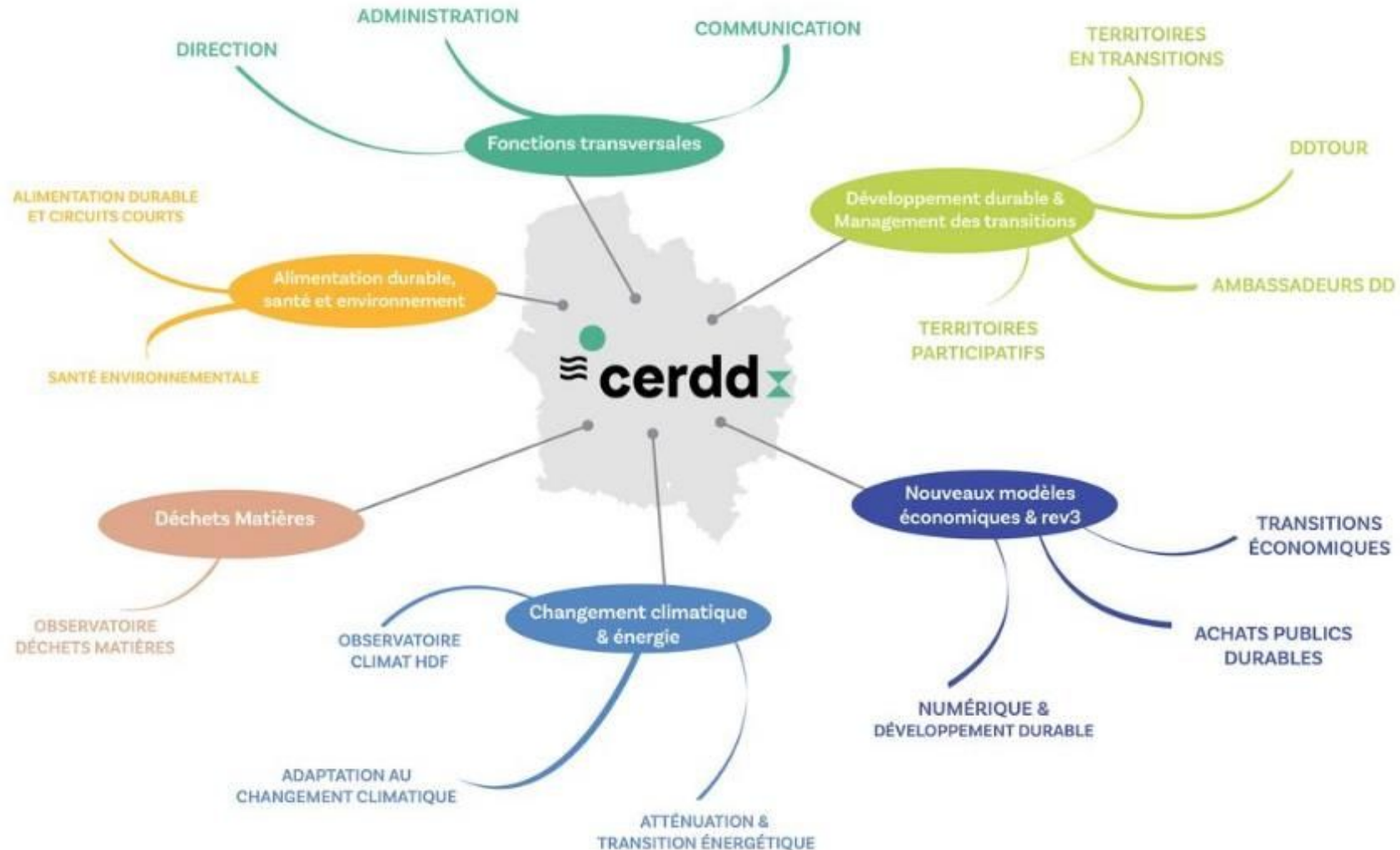
www.cerdd.org





Les programmes d'activités du Cerdd

ORGANISATION DES PROGRAMMES D'ACTIVÉS DU CERDD





Les Ambassadeurs du DD

- **110** Ambassadeurs: **volontaires** au sein de leur organisme professionnel, qui rejoignent le réseau pour appuyer le Cerdd dans sa mission de généralisation de la connaissance sur le DD
- Des interventions **gratuites** et **adaptées** pour sensibiliser, discuter, débattre sur le développement durable
- Des AmbassadeursDD qui ne sont **pas des experts mais des pédagogues** sur les enjeux et défis de la transition

L'ambition : donner une impulsion aux projets et stimuler les discussions sur le développement durable pour agir !

18 000
personnes sensibilisées depuis la
création du réseau en 2010





Quiz

DANS UN MONDE A +4 DEGRES, COMBIEN DE JOURS PAR AN LES ZONES DE CLIMAT EQUATORIAL SUBIRONT DES CONDITIONS DE TEMPERATURE ET D'HUMIDITE LETALES POUR L'HUMAIN ?

2

35

128

350





Quiz

DANS UN MONDE A +4 DEGRES, COMBIEN DE JOURS PAR AN LES ZONES DE CLIMAT EQUATORIAL SUBIRONT DES CONDITIONS DE TEMPERATURE ET D'HUMIDITE LETALES POUR L'HUMAIN ?

2

35

128

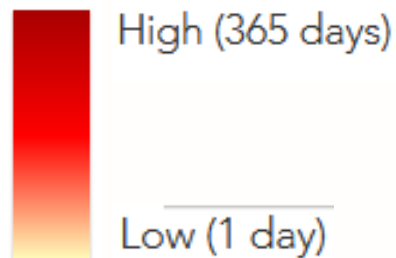
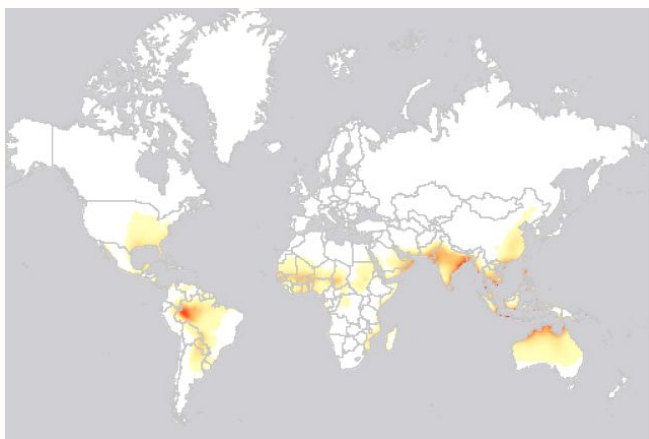
350



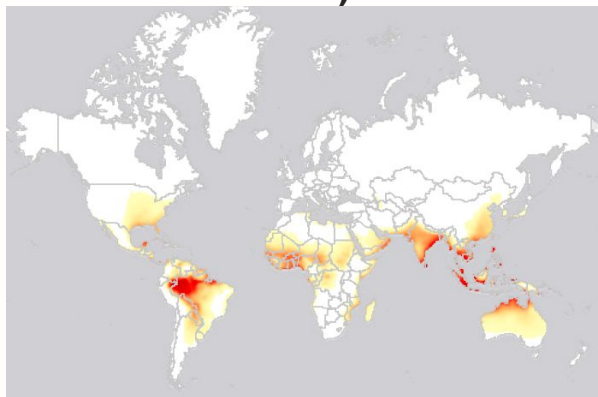


Nombre de jours par an au-delà du seuil de létalité où les conditions de température et d'humidité sont considérées comme étant incompatibles avec la vie humaine

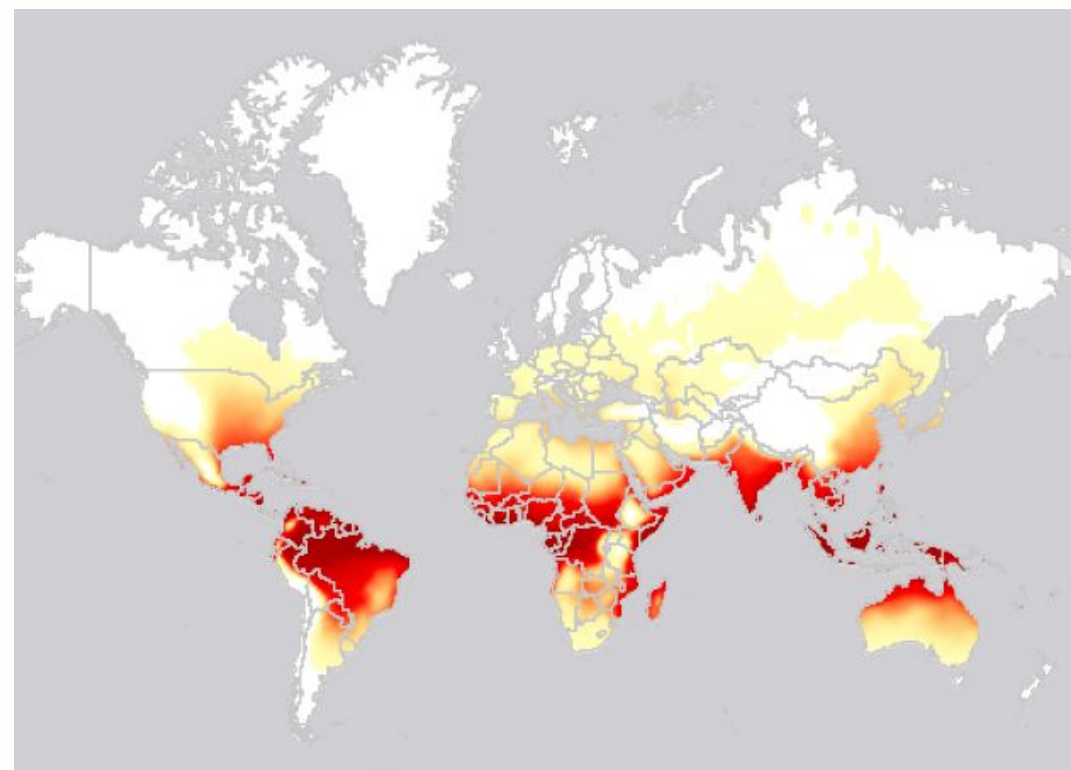
Situation en 2000



Scénario du GIEC RCP 2.6
(50% de chances d'une hausse moyenne des températures d'au moins 2°C à terme)



Scénario du GIEC RCP 8.5
(50% de chances d'une hausse de la température moyenne d'au moins 4°C à terme)
Horizon 2100



Source : MORA et al. (2017), « Global Risk of Deadly Heat », *Nature Climate Change* .
Heatwaves web-app, [Esri's Applications Prototype Lab](#).





Climat, écologie, quelle réalité observez-vous ?



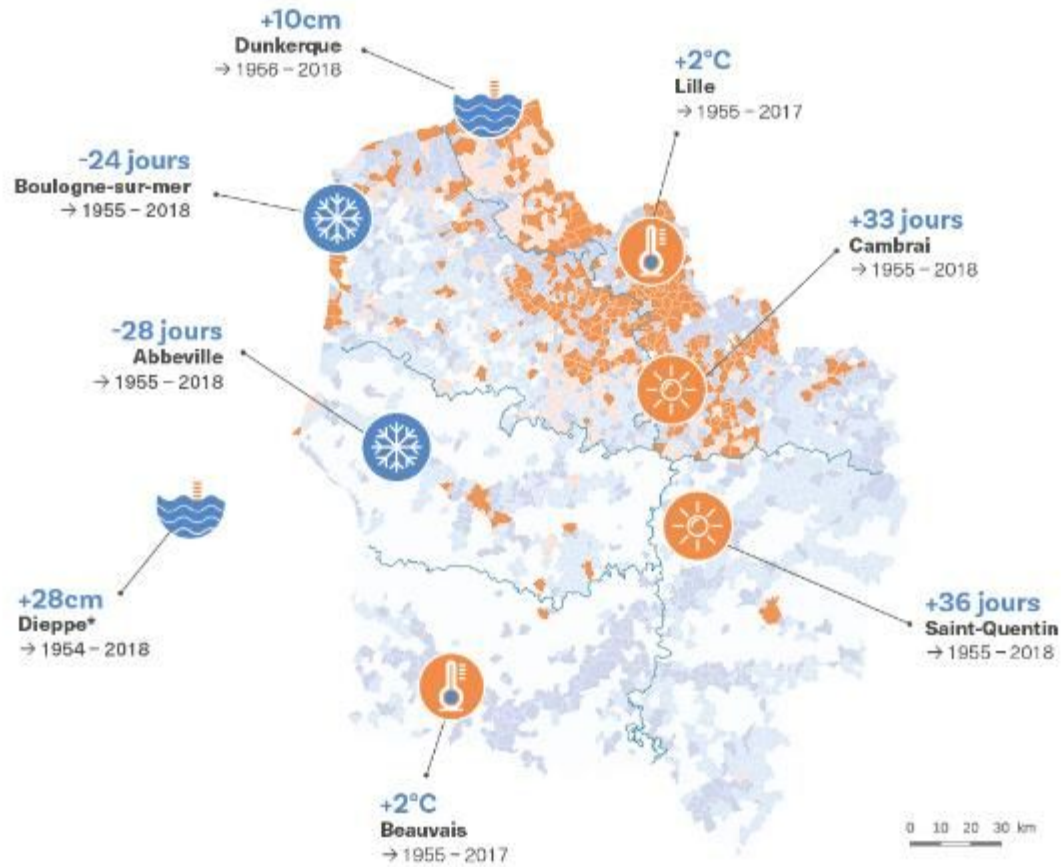
Étalement urbain vs agriculture
Moins d'oiseaux et insectes (le syndrome du pare-brise)
Baisse de la ressource en eau
Augmentation des températures
Périodes de sécheresse
Hausse des inondations
Augmentation des tempêtes
Hausse générale de la prise de conscience sur l'urgence écologique
Espèces exotiques envahissantes
Rendements agricoles
Maladies
Baisse du nombre de jours de gel
Augmentation du nombre de jours de canicule
Érosion des sols
Multiplication des catastrophes naturelles
Qualité de l'air
Augmentation du niveau de la mer (+10 cm)
58% des communes des Hauts-de-France soumises à un aléa climatique
Retraits gonflements des argiles





Les vulnérabilités en Hauts-de-France

Évolution du climat & exposition aux risques
en Hauts-de-France



Légende

Évolution des paramètres climatiques (à la station, d'après Météo-France & le SHOM)



Jour de gel : défini par une température minimale inférieure ou égale à 0°C



Température : moyenne entre les températures continentales minimales et maximales



Niveau de la mer : défini comme l'évolution en cm de la hauteur d'eau marégraphique moyenne



Jour anormalement chaud : défini lorsque la température maximale est supérieure de plus de 5°C à la normale (1981-2010)

Exposition actuelle aux risques climatiques (DREAL Hauts-de-France/SIDDEE/PAD d'après des données du MTES-SDES de 2016.)

○ Aucun

○ Très faible

○ Faible

○ Moyen

○ Fort

*hors région : station choisie pour avoir un point de référence dans une région limitrophe, faute de marégraphe sur la côte picarde

Source : Tour d'horizon climat-énergie, Obs. Climat HDF-Cerdd, 2022



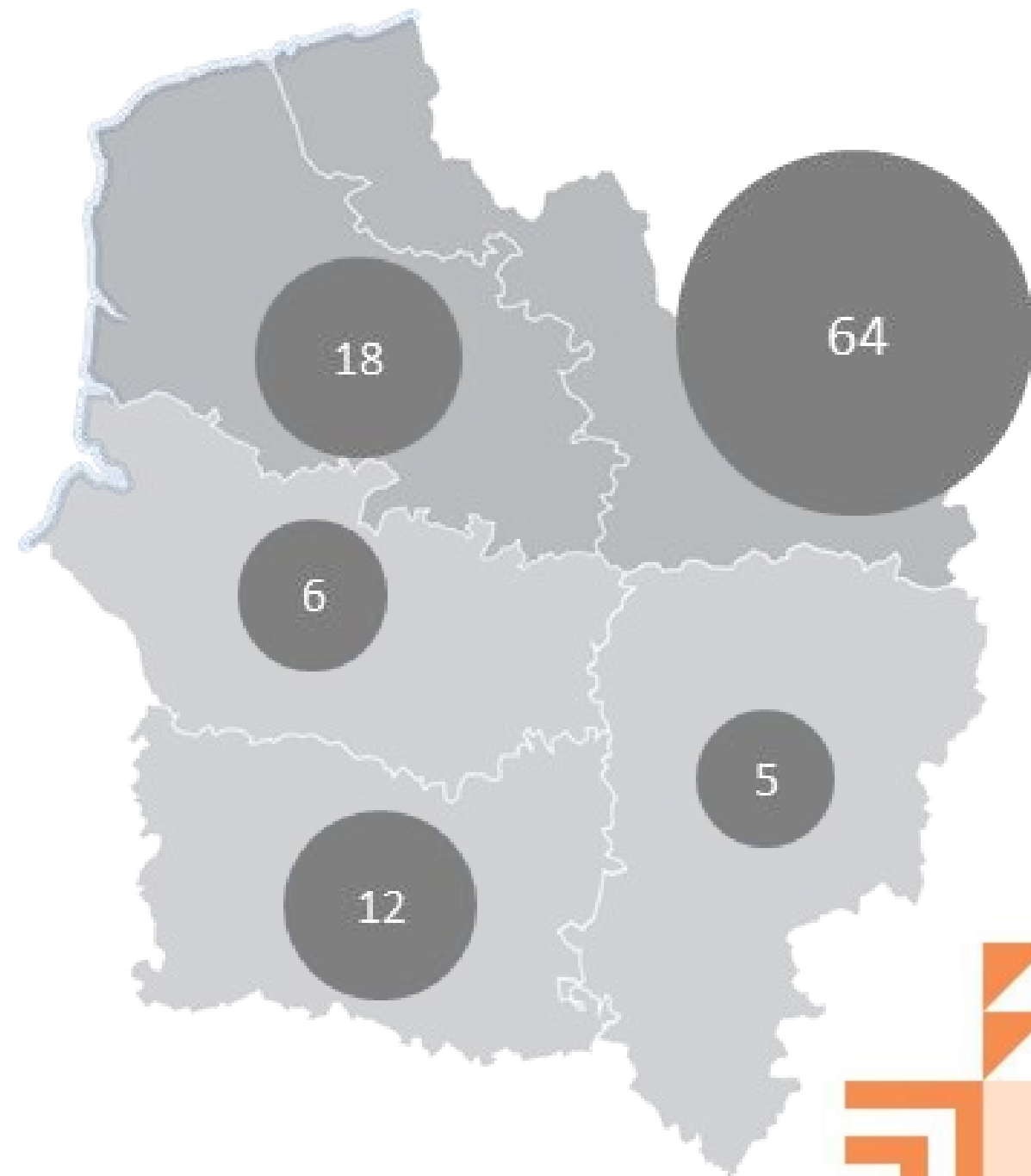


Les Ambassadeurs du développement durable





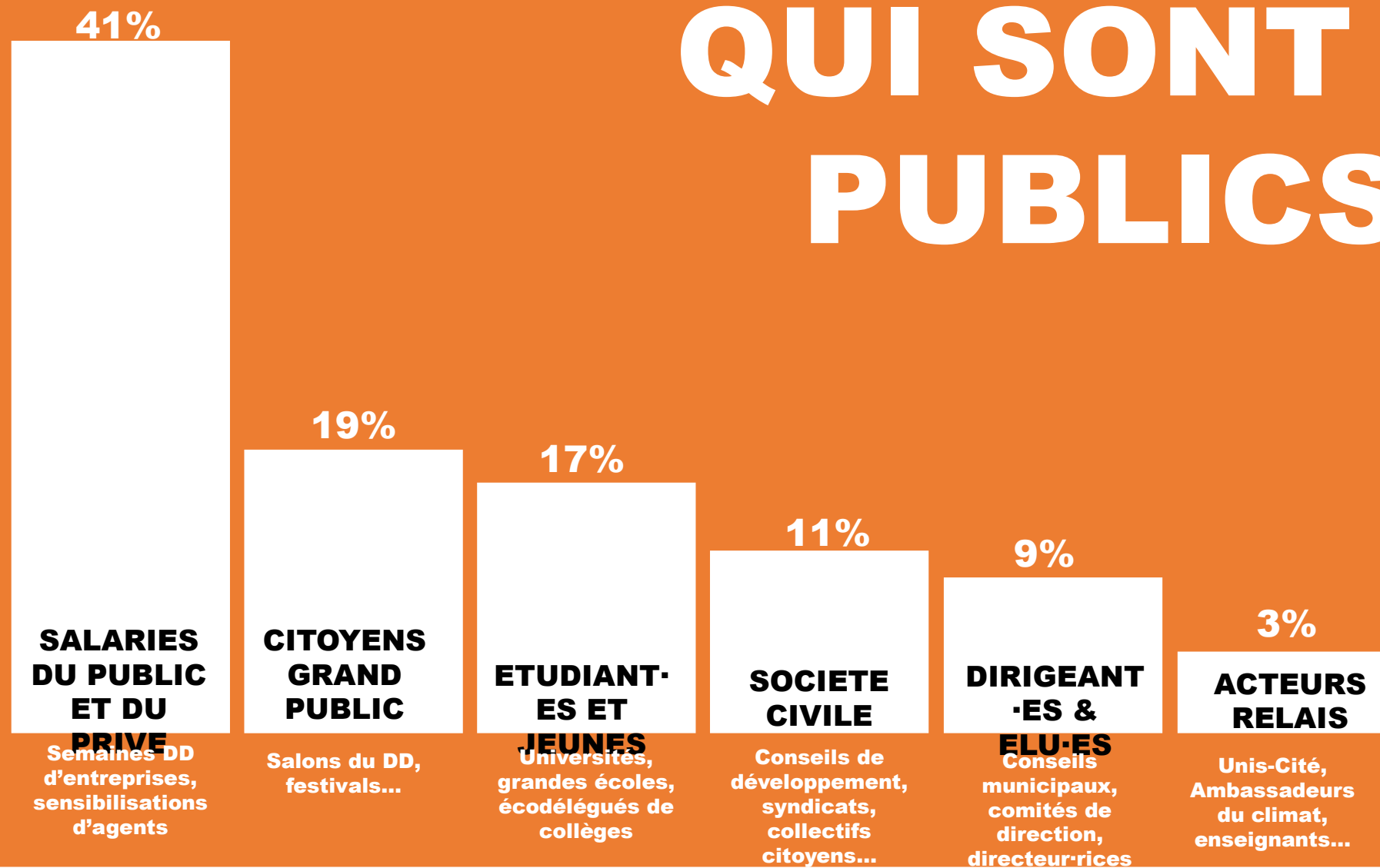
Les Ambassadeurs du développement durable



Données issues des interventions réalisées et à venir sur l'année 2022

En pourcentage du nombre de personnes touchées dans les interventions

QUI SONT NOS PUBLICS ?





Les sujets et cibles des interventions

Déplacements : changeons de modes

Mangeons citoyen

S'adapter ne veut pas dire abandonner

Le meilleur déchet est celui qu'on ne produit pas

Le DD au quotidien

Préservons le vivant

Inspirez, expirez : respirons !

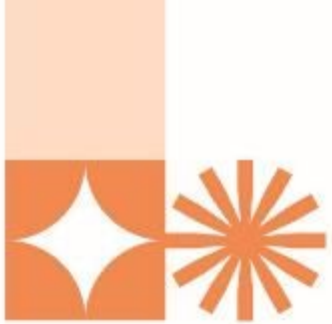
Le changement climatique, on en parle ?

Numérique : soyons sobres !

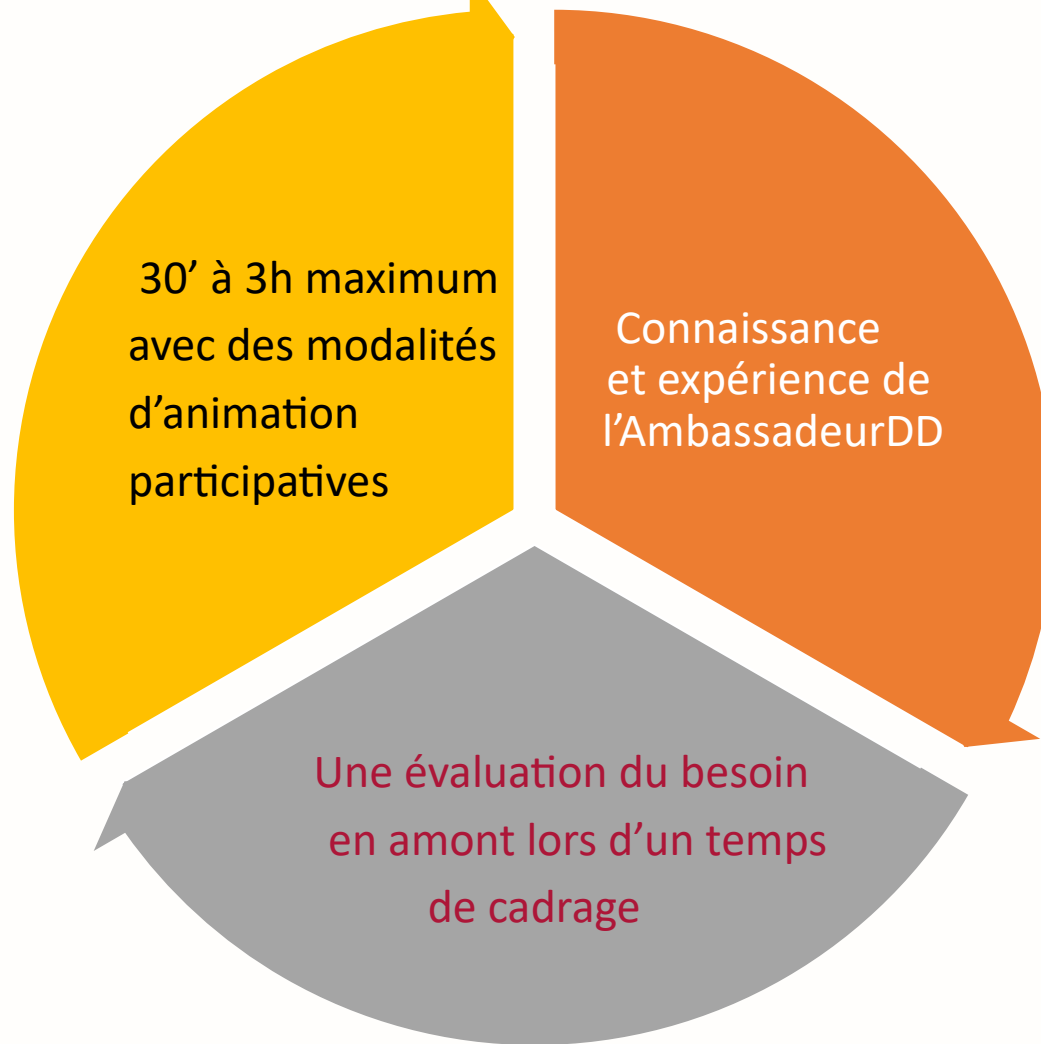
Le rôle des collectivités dans les transitions

Développement durable en entreprise





Les modalités d'intervention des AmbassadeursDD





Un catalogue d'offre d'interventions pour mieux découvrir les opportunités du réseau



A découvrir et télécharger sur
www.ambassadeursdd.org





Pour solliciter un AmbassadeurDD



03 21 08 52 40
contact@ambassadeursdd.org
www.ambassadeursdd.org

