



**PRÉFET
DE LA RÉGION
D'ÎLE-DE-FRANCE**

*Liberté
Égalité
Fraternité*



**MINISTÈRES
TRANSITION ÉCOLOGIQUE
COHÉSION DES TERRITOIRES
TRANSITION ÉNERGÉTIQUE
MER**

*Liberté
Égalité
Fraternité*

MISSION CONNAISSANCE – PÔLE MOBILITÉ DURABLE

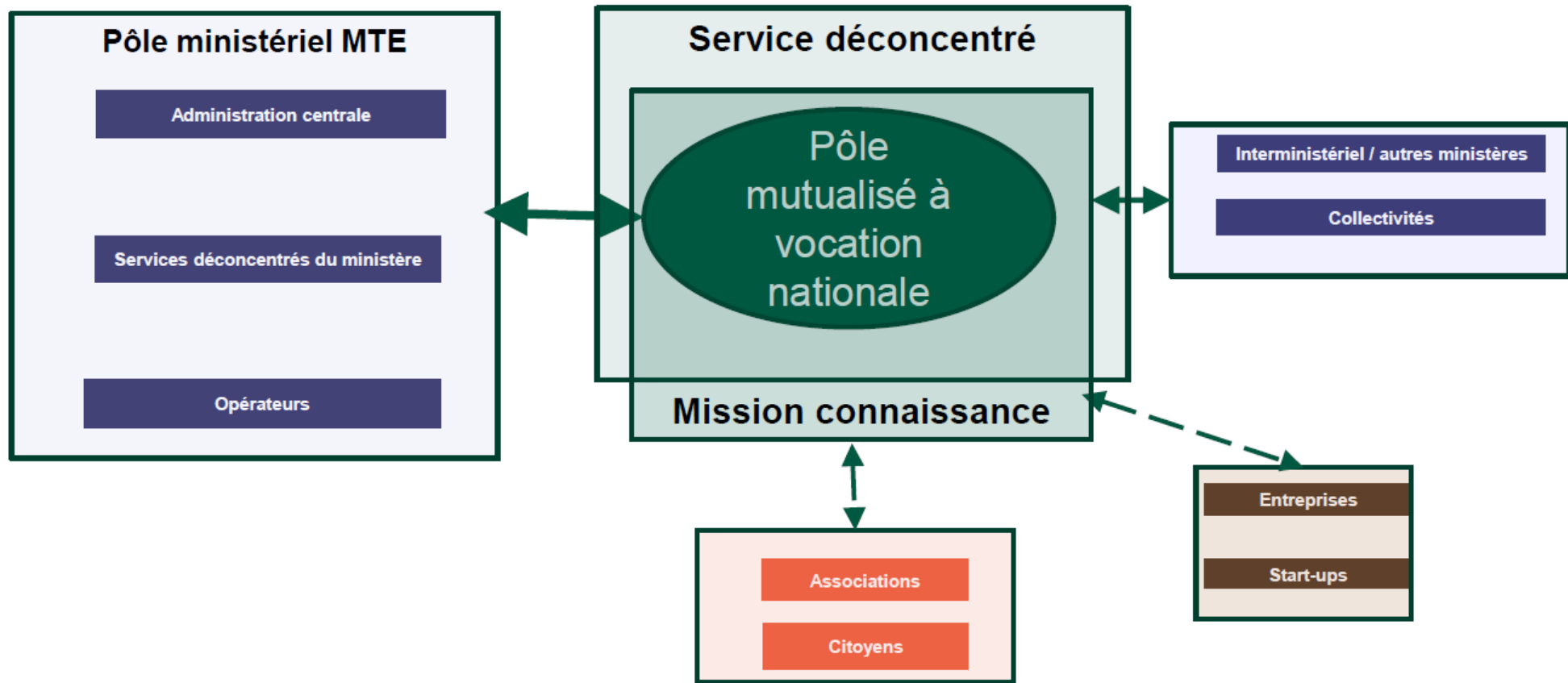
Offre de service à vocation nationale : tableau de bord des mobilités durables

DRIEAT Île-De-France
Service Connaissance et Développement Durable

Rencontres Piver Hauts-de-France sur les transitions environnementales, mobilités, transports

La mission Connaissance pilotée par le CGDD et le SG : un réseau de « pôles régionaux à vocation nationale »

- **Des pôles hébergés au niveau régional dont les missions sont à vocation nationale** : développement d'offres de service nationales (outils d'aides à la décision, méthodes) contribuant à améliorer le pilotage et l'évaluation des politiques publiques dans les territoires.
- **Des pôles travaillant en étroite collaboration avec les services métiers, DG et opérateurs concernés** pour répondre au mieux aux besoins de l'ensemble des services métiers et des utilisateurs de la connaissance.



Actuellement, 6 pôles régionaux à vocation nationale dans le périmètre de la mission connaissance



5 pôles thématiques :

1^{ère} vague lancée en sept 2021 :

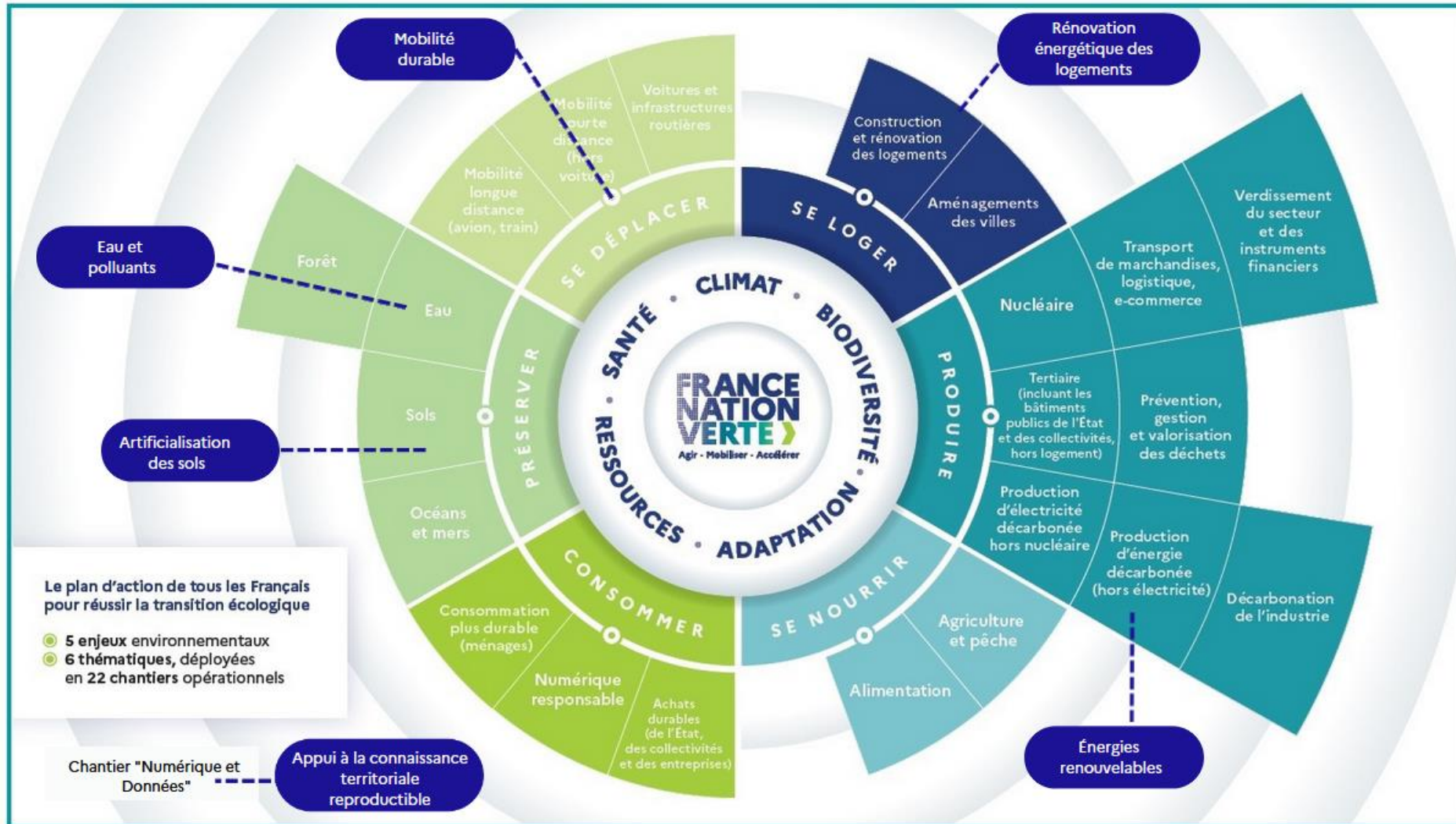
- Rénovation énergétique des logements – (DREAL - Normandie)
- Energie renouvelables – (DREAL - Grand Est)
- Lutte contre l'artificialisation des sols – (DREAL - AuRA)

2^{ème} vague lancée en avril 2022 :

- Mobilité durable – (DRIEAT - Île-de-France)
- Eau et polluants – (DREAL - Hauts-de-France)

+ 1 pôle d'appui non thématique à la connaissance territoriale reproductible – (DREAL - Pays de la Loire)

Des pôles qui s'inscrivent dans le plan d'actions de la planification écologique France Nation Verte



Le tableau de bord des mobilités durables (1/2)

Le tableau de bord des mobilités durables est un **outil de suivi et d'évaluation des politiques publiques mises en œuvre en matière de mobilité durable**, basé sur **des indicateurs territorialisés standardisés multi-échelles** couvrant l'ensemble du territoire national.

Cet **outil d'analyse et d'aide à la décision** vise à **accompagner les territoires** dans le **suivi des objectifs de décarbonation des transports** fixés dans la Stratégie Nationale Bas Carbone et dans le plan d'actions de la planification écologique France Nation Verte.

Les leviers de la transition énergétique des transports :

**Report modal
(transports collectifs,
modes actifs)**

**Mobilité partagée
(autopartage,
covoiturage)**

**Modération de la
demande**

**Verdissement du
parc automobile**

Politiques publiques associées

Nationales : SNBC (v3 en cours), LOM, Loi Climat et Résilience, France Nation Verte (Mieux se déplacer), Politiques prioritaires du Gouvernement

Territoriales : documents de planification (SRADDET, PCAET, PPA, PDM)

Périmètre couvert par l'outil (aujourd'hui) : Mobilité des personnes (mobilité du quotidien, < 80 km)

Sponsor : DGITM

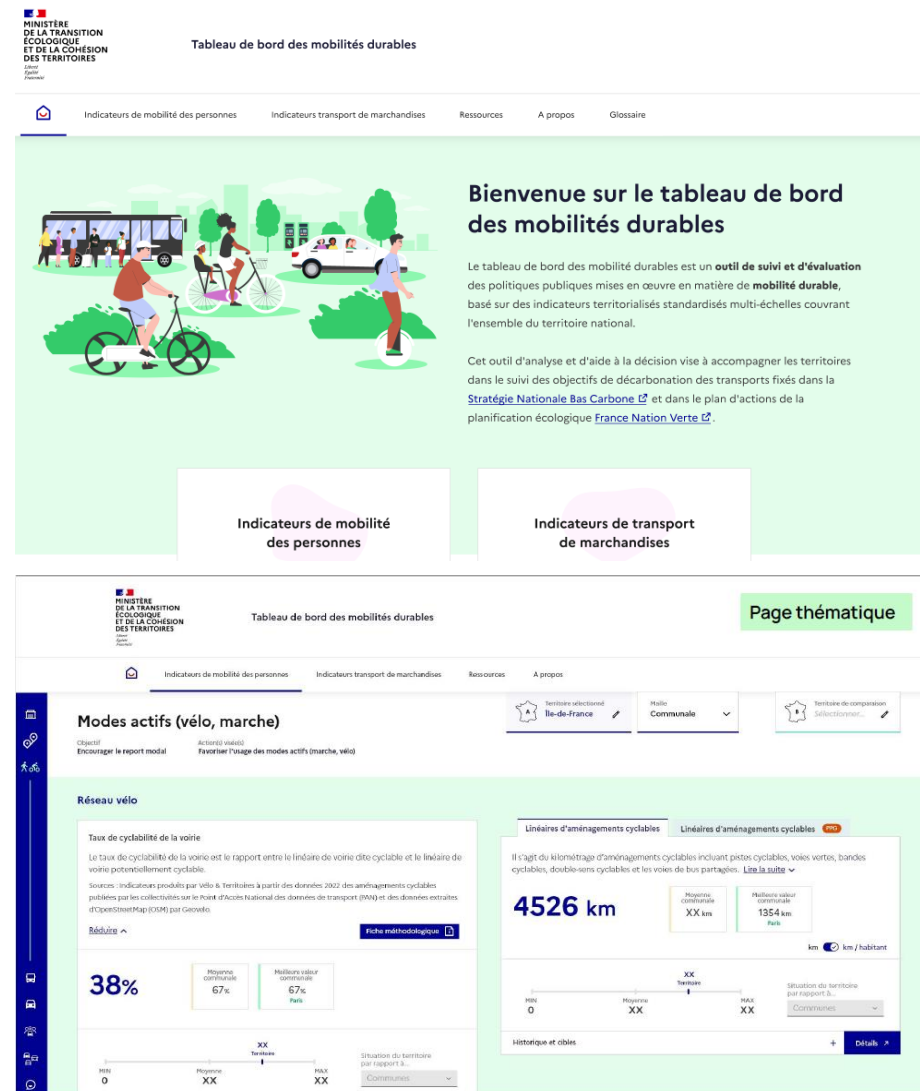
Cibles / Profils utilisateurs :

- Directions centrales (DGITM, DGEC, CGDD)
- Opérateurs de l'Etat (Cerema, ADEME)
- Directions régionales (DREAL)
- Directions départementales (DDT)
- Collectivités et AOM
- Décideurs (cabinet ministériel, Préfet)
- Agences de mobilité et d'urbanisme

Le tableau de bord des mobilités durables (2/2)

Les atouts du tableau de bord des mobilités durables :

- Un **accès simple et rapide** (chiffres clés) à des **indicateurs territorialisés opérationnels** (indicateurs d'offre, d'usage, de contexte) classés par **thématiques**.
- Des **indicateurs standardisés** offrant une **vision comparative** entre les territoires aux **différentes échelles spatiales** (communes, départements, intercommunalités, régions, France entière).
- Une **mise à jour régulière** des indicateurs avec un **accès à l'historique** pour un **suivi de leur évolution** au cours du temps.
- Des **fiches méthodologiques** fournissant un **appui à la prise en main et à l'interprétation** des indicateurs pour objectiver les résultats.
- Une **page « détail »** associée à chaque indicateur pour des **analyses plus approfondies** avec des **visualisations** facilitant l'appropriation des indicateurs par les utilisateurs (cartes, graphiques).
- Un code source libre de droit.



Planning de déploiement de l'offre de service

Travaux réalisés (expérimentation) :

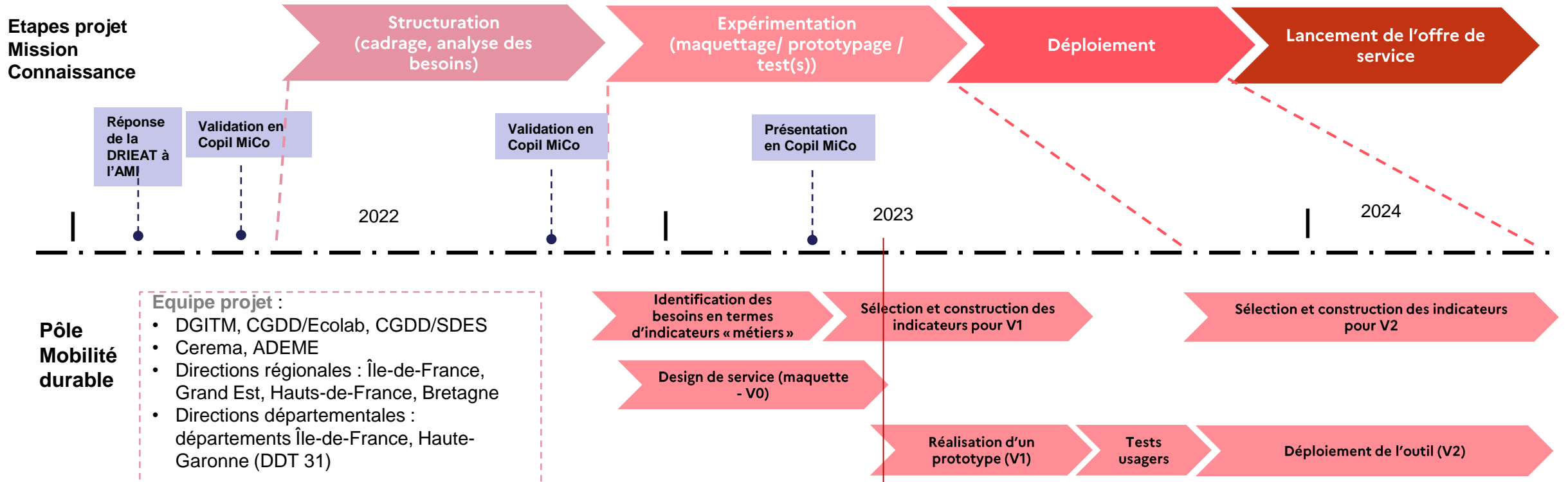
- 170 indicateurs identifiés et classés par thématiques (et reliés aux objectifs de mobilité durable)
- Maquettage (Atol CD) : Structure et concept des interfaces, définition des pages, travail de l'ergonomie, de la navigation

Une note globale de l'outil attribuée par l'équipe projet de 8,5 / 10 (restitution finale du 21/04/23)

« La navigation est très pratique et intuitive avec le menu vertical très visuel pour les thématiques »

« Navigation fluide, fonctionnalités bien pensées et contenu qui reste à rassembler mais déjà prometteurs »

« Un projet ambitieux qui couvre un besoin important et non couvert aujourd'hui »



Contacts

Pour le Pôle Mobilité Durable :

DRIEAT-IF / Service Connaissance et Développement Durable (SCDD)

- Cindie Andrieu-Dupin, directrice d'études - cheffe de projet : cindie.andrieu-dupin@developpement-durable.gouv.fr
- Enrique Portola, chef de service : enrique.portola@developpement-durable.gouv.fr
- Jérôme Ayache, chef-adjoint du service : jerome.ayache@developpement-durable.gouv.fr

Pour la Mission Connaissance du pôle ministériel (CGDD/Ecolab) :

- Sébastien Pons, Directeur de projet - Mission connaissance : sebastien.pons@developpement-durable.gouv.fr
- Marina Ribeiro, Directrice de projet adjointe – Mission connaissance : marina.ribeiro@developpement-durable.gouv.fr