



POP

## **Retour d'expérience sur l'exploitation d'Omphale par une agence d'urbanisme :** résultats, difficultés, questionnements

RENCONTRE METHODOLOGIQUE PIVER – 7 février 2023





# Sommaire

Préalable – Oise-les-Vallées : un territoire d'étude à échelles variables

- L'exploration d'Omphale : dans quels « cadres », échelles d'études et quelles missions ?
- **Missions d'OBSERVATION (et prospective)** : quels choix, quels constats ?
- Récapitulatif des enseignements et questionnements
- **Mission PLANIFICATION** : quelles difficultés ? Quels questionnements ?

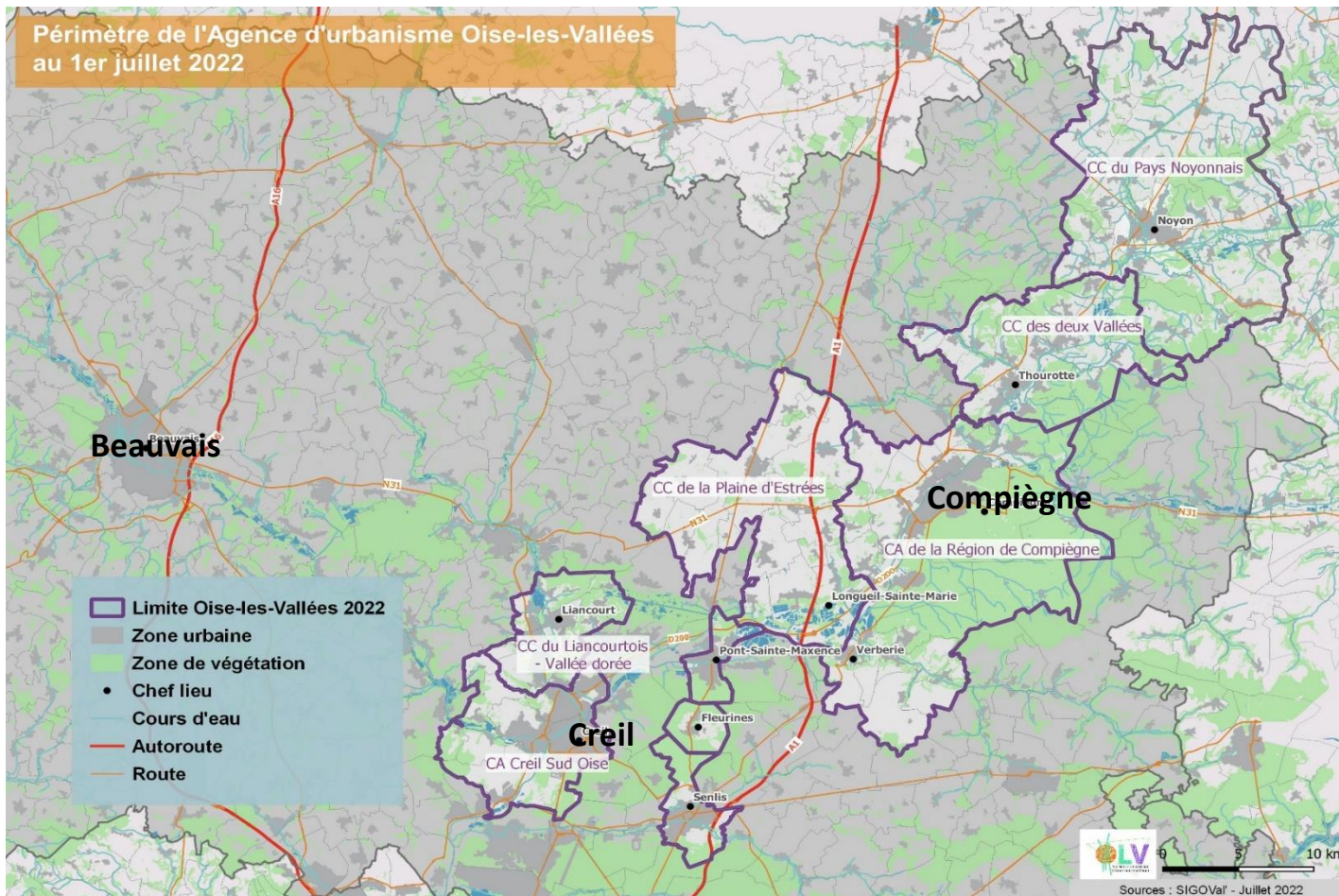
Pour conclure : apprendre à composer avec l'incertain ?

*Précision sur le produit Omphale utilisé :*

***Omphale 2013-2050 (3 scénarios) pour tous les travaux***

# Préalables - Agence Oise-les-Vallées : un territoire d'étude à échelles variables

## Intercommunalités et communes adhérentes de l'Oise



## Echelles élargies



EPFLO, CD60,  
PNR (franges  
franciliennes)....



Réseau Urba8  
Articulation SRADDET  
/ Doc. locaux....



Réseau FNAU



Dans quels « cadres » d'études et à quelles échelles  
avons-nous exploré Omphale ?



# Quels « cadres », échelles d'études et quelles missions ?

## 1/ Oise et 3 « grands territoires »

(en 2020 - 2021)

MISSIONS  
D'OBSERVATION et  
PROSPECTIVE

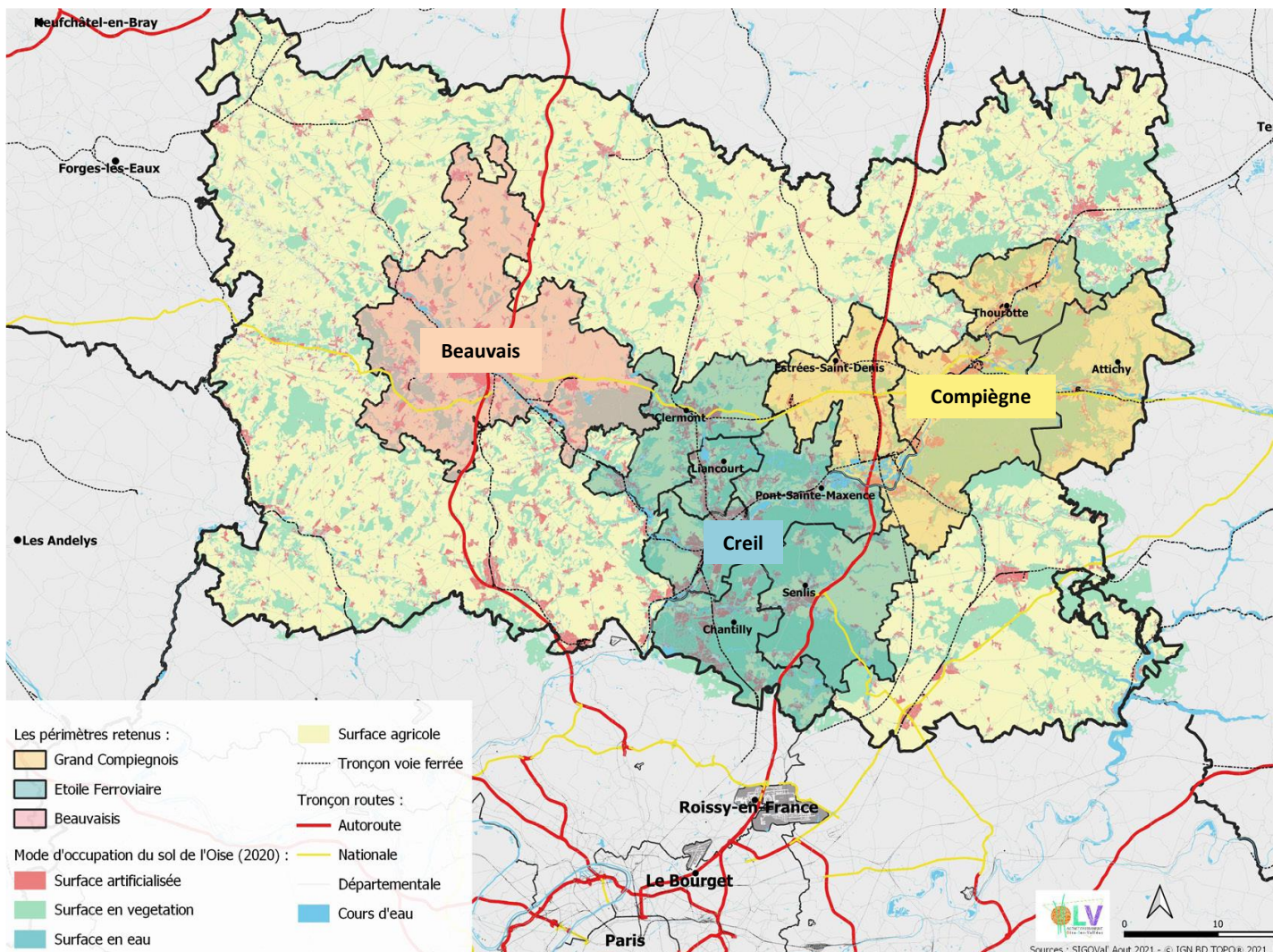
**Oise :**  
830 000  
habitants

MISSIONS  
D'OBSERVATION au  
service de politiques  
territoriales

**Beauvaisis :**  
*1 interco. = territoire  
gouvernance*  
103 000 hab.

**« Grand  
Compiégnois »**  
*4 interco. (CRTE)*  
140 000 habitants

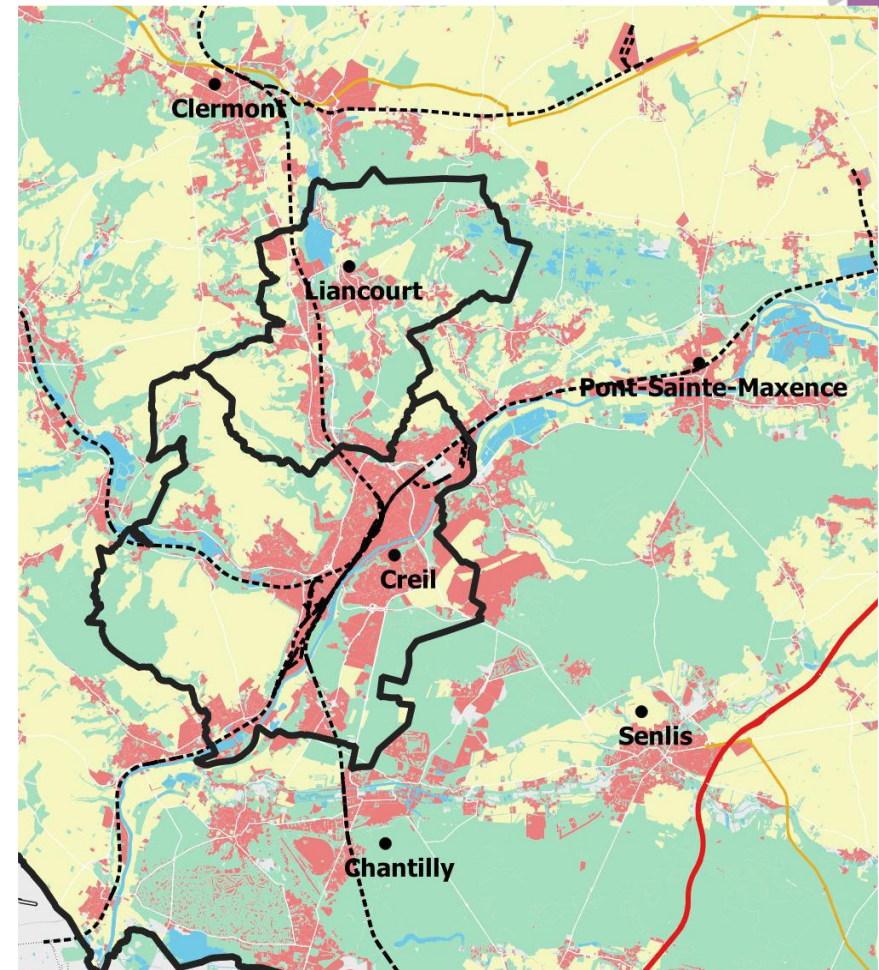
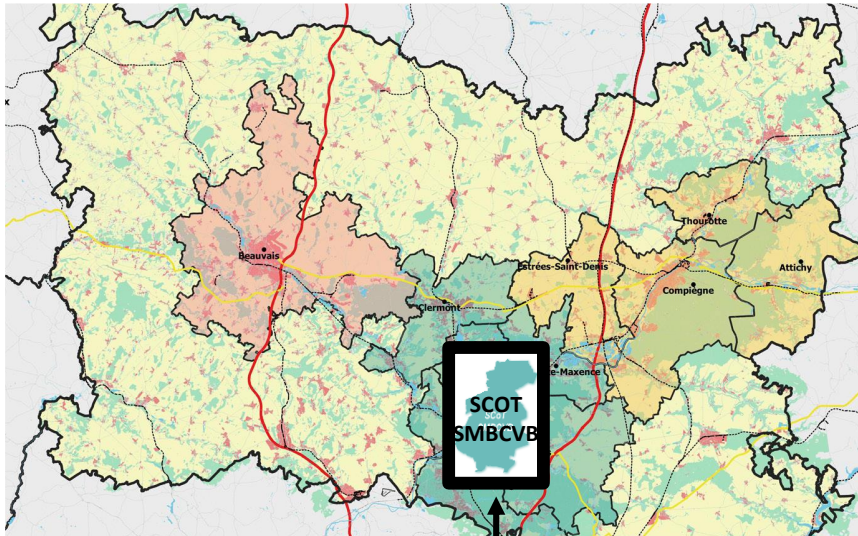
**« Etoile ferroviaire »**  
*6 interco. (PDM)*  
250 000 habitants



# Quels « cadres », échelles d'études et quelles missions ?

## 2/ SCOT Bassin Creillois et Vallées Brethoise (SMBCVB)

(en 2022)



MISSION  
DE  
**PLANIFICATION**

SCOT  
Bassin Creillois  
et Vallées Brethoise  
112 000 habitants



# Missions OBSERVATION (et PROSPECTIVE)

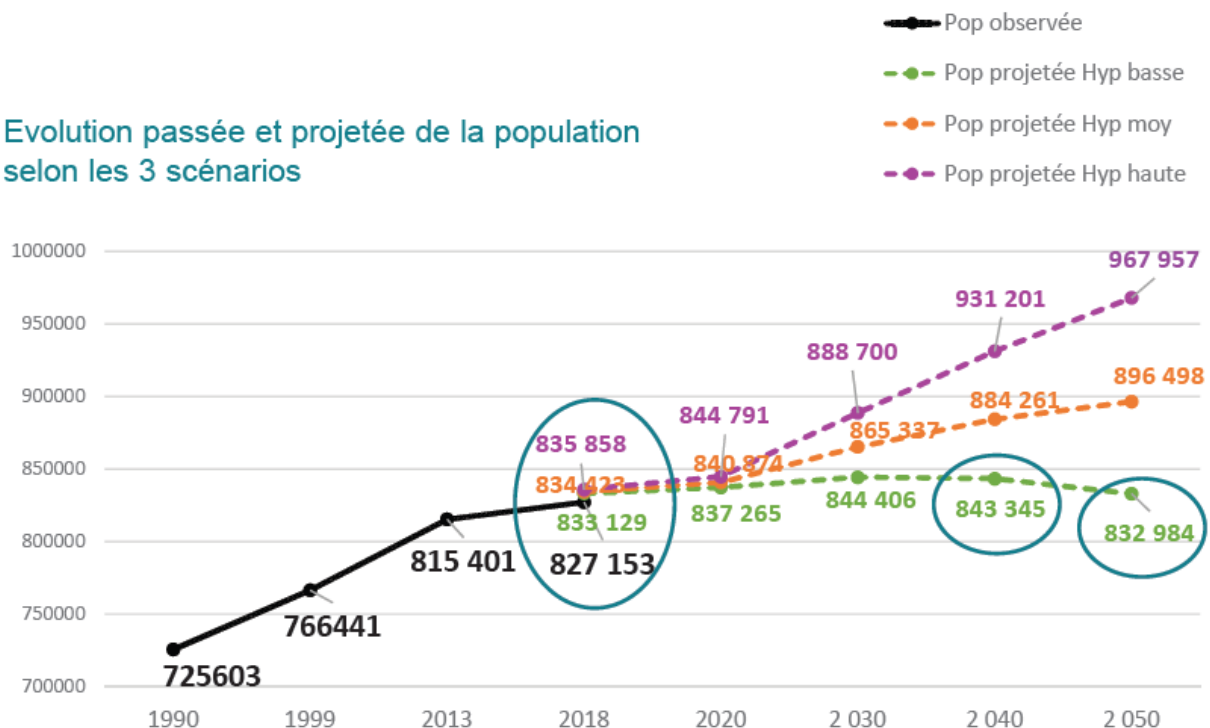
## Oise et 3 « grands territoires » : quels choix, quels constats ?

(rappel : en 2020)

### 1/ POPULATION OISE :

Dynamique portée par les naissances (en baisse depuis 2012)

Evolution passée et projetée de la population selon les 3 scénarios



### Choix d'affichage retenus

- Population passée et projetée
- Comparaison de la population projetée avec les résultats du recensement
- → le scénario bas semble s'affirmer
- Mais les 3 scénarios sont représentés
- Affichage sur la courbe des décennies intermédiaires avant horizon 2050



**Le scénario bas se profile pour la population.**

**Qu'en est-il de la projection des ménages, ou des personnes âgées ?**

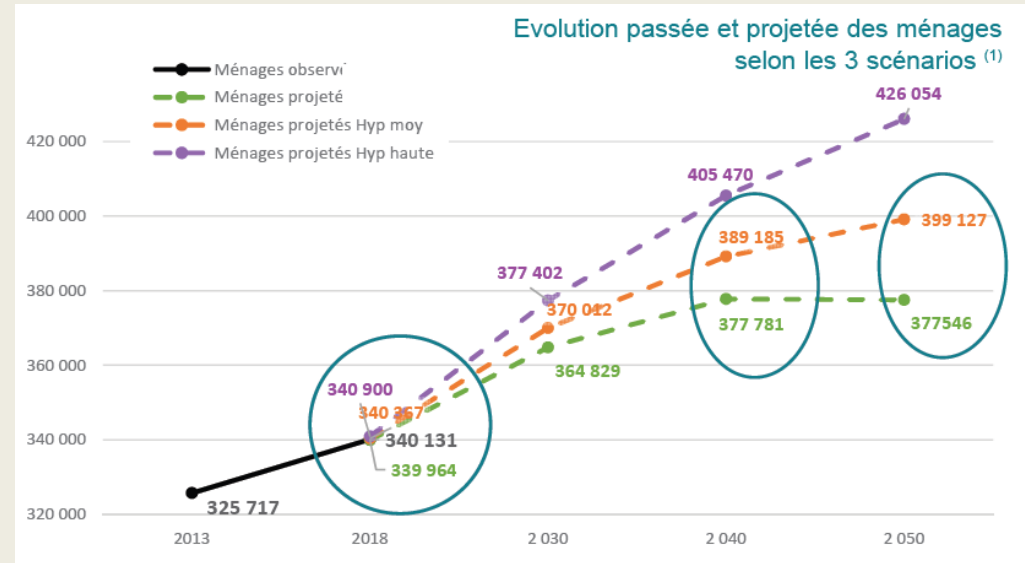


# Missions OBSERVATION (et PROSPECTIVE)

## Oise et 3 « grands territoires » : quels choix, quels constats ?

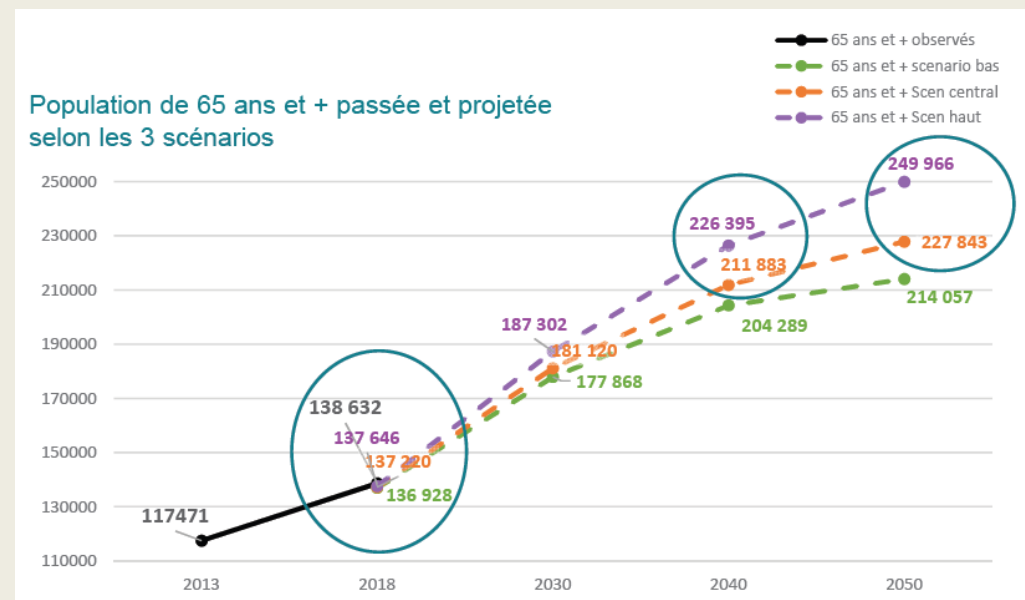
### 2/ MENAGES OISE :

RP 2018 :  
un nombre de ménages  
proche du scénario central



### 3/ POPULATION AGEE OISE :

RP 2018 :  
un nombre de personnes âgées  
supérieur au scénario HAUT  
d'Omphale





## Missions OBSERVATION (et PROSPECTIVE)

# Oise et 3 « grands territoires » : quels choix, quels constats ?

### 4/ qu'en est-il dans les 3 « GRANDS TERRITOIRES » ?

Dans l'Etoile ferroviaire, les tendances sont proches de celles de l'Oise :  
scénario **bas** pour la **population**,  
mais scénario **haut** pour les personnes **âgées**

En revanche, dans le Grand Compiégnois et le Beauvaisis :

Scénario **haut** pour :

- la **population**,
- les **ménages**
- et la **population âgée**.



### Enseignements, questionnements



On constate que les scénarios qui se dessinent d'une part, pour l'Oise et d'autre part, pour certains des 3 territoires, peuvent différer.

Or, des documents comme des PCAET (\*), portant sur des intercommunalités, se basent sur les projections de population menées à l'échelle de l'Oise (parfois en décalage avec la dynamique locale), pour établir leurs objectifs.

(\*) Plans Climat Air Energie territoriaux





# Missions OBSERVATION (et PROSPECTIVE)

## Oise et 3 « grands territoires » : quels choix, quels constats ?

### Récapitulatif des choix, enseignements, questionnements

#### Produire des résultats sur les **3 scénarios** plutôt que le seul scénario central

- Car c'est le principe même de la projection : des hypothèse, des scénarios, pas de certitude
- Une fourchette de résultats
- Comparer avec les résultats du RP
- Éventuellement mettre en exergue un scénario plutôt qu'un autre, en confrontant projections et résultats du RP (afin de ressortir un chiffre unique, utile, par exemple pour calculer un indice de vieillissement futur)

#### Des projections complétées par **l'aperçu rétrospectif**

- Mettre en perspective les projections avec évolutions passées, récentes, mais aussi depuis 20 ans

#### Voir loin, mais pas trop !

- Adapter l'horizon de projection aux besoins. Ne pas s'enfermer dans la date finale de la projection : 2050 et 2070).
- Afficher un ou des **résultats intermédiaires** (qui « parlent » davantage que 2070), car les rythmes d'évolution projetés ne sont pas toujours constants.



# Missions OBSERVATION (et PROSPECTIVE) Oise et 3 « grands territoires » : quels choix, quels constats ? Récapitulatif des choix, enseignements, questionnements

**Communiquer sur les résultats :**  
quels graphes, quels visuels ?

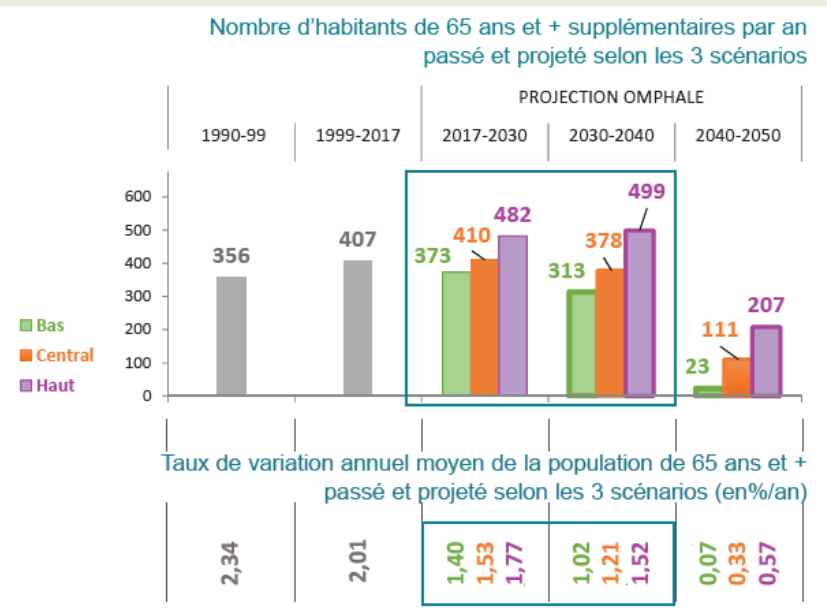


Partager entre partenaires les graphes, les idées et modèles de visuels, de restitution des résultats

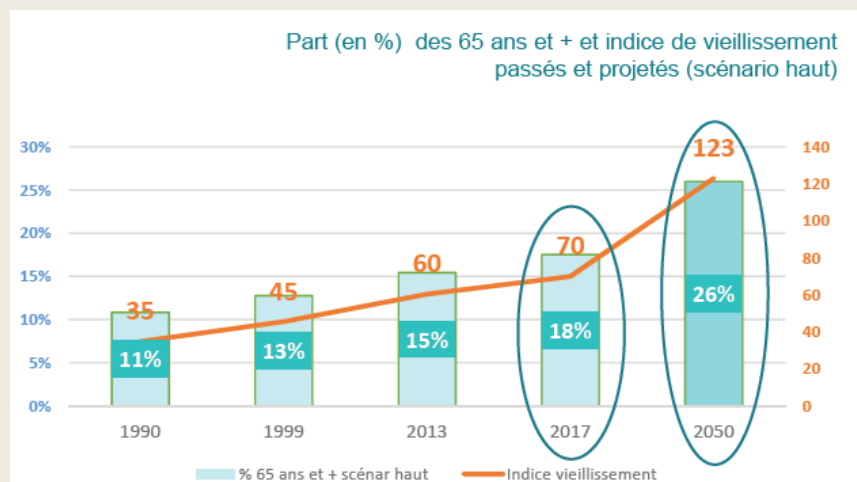


Exemples de graphiques (Grand Compiégnais)

**Histogrammes des taux d'évolution passés et projetés selon les périodes**



**Indice de vieillissement passé et projeté**



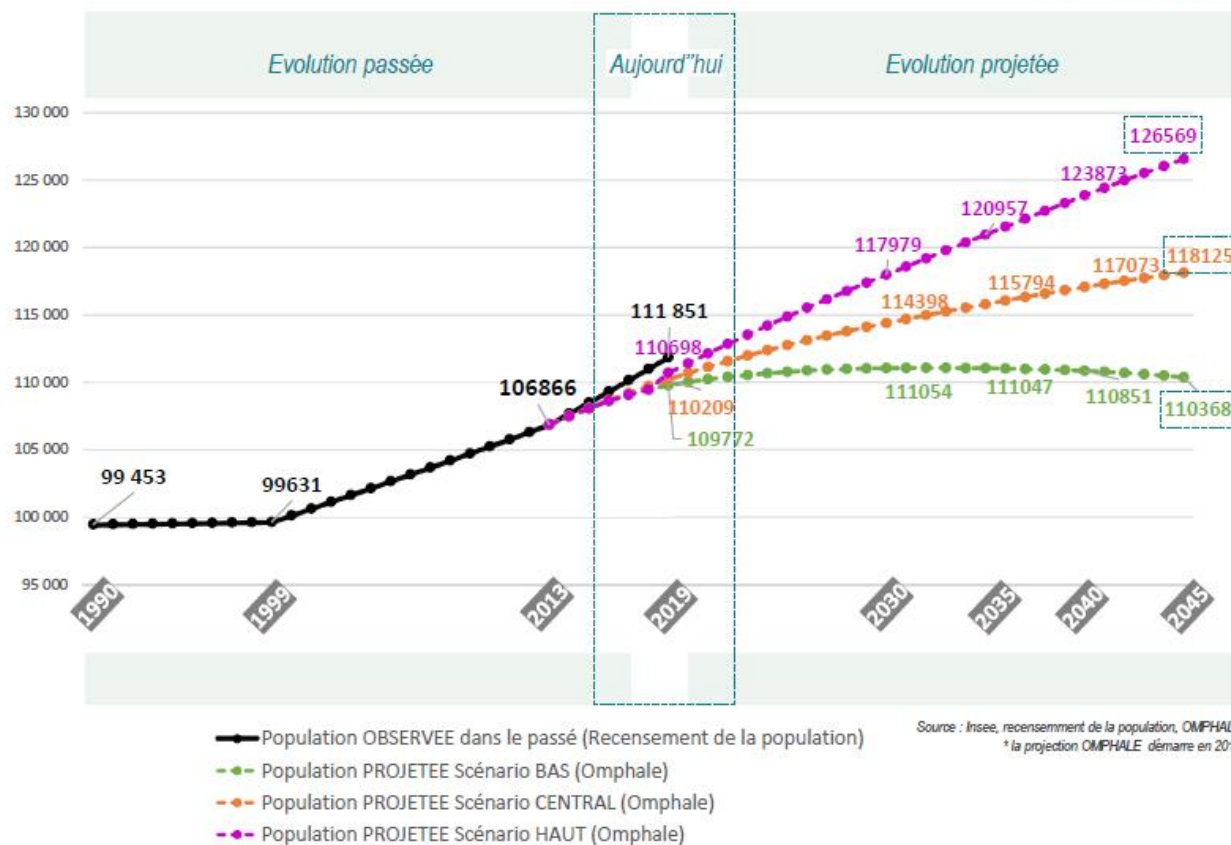


# Missions PLANIFICATION – SCOT SMBCVB

## Difficultés, questionnements

### SCOT Bassin Creillois et Vallées Brethoise

Evolution passée et projetée de la population  
sur le périmètre du SMBCVB\*  
*Projection OMPHALE*



- SCOT : Horizon 2045
- Etape d'élaboration du Projet d'Aménagement Stratégique (PAS)
- Recours aux projections Omphale pour aider à fixer un objectif démographique pour le territoire.
- Contexte de natalité élevée



# Missions PLANIFICATION – SCOT SMBCVB

## Difficultés, questionnements

### COMMUNICATION

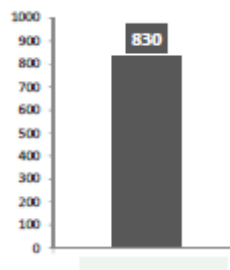
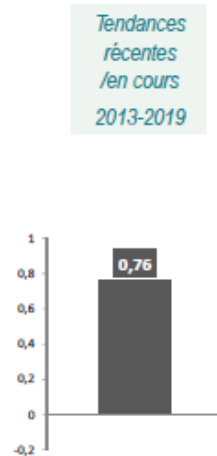
- Quand la projection apparaît éloignée des tendances actuelles,
- et que la volonté locale est de fixer des objectifs démographiques élevés, guidés par la dynamique d'aujourd'hui :

- Comment défendre le travail de projection ?
- Comment communiquer ?
- Quelle pédagogie ?

### PROJECTION DES MENAGES

La projection des ménages d'Omphale peut-elle alimenter la définition des besoins en logements ?

### SCOT SMBCVB Evolution actuelle de la population



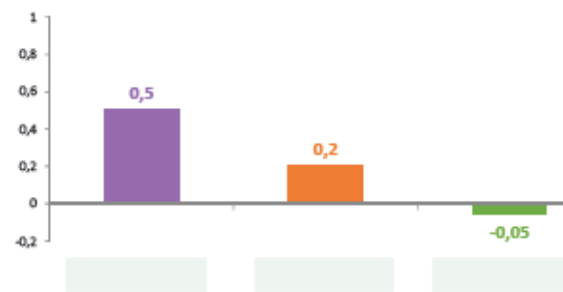
Contexte de natalité élevée

### Projections Omphale d'ici à 2045

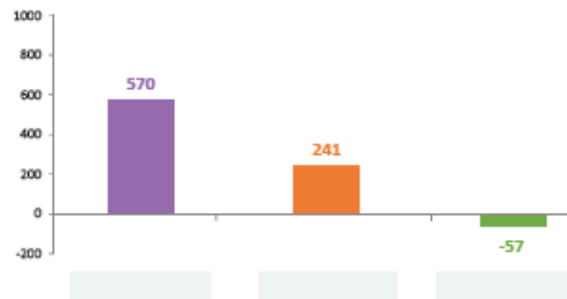
Rythme d'évolution de la population du SMBCVB d'ici à 2045 selon OMPHALE



Evolution projetée de la population variation annuelle moyenne (en %)



Evolution projetée de la population nombre d'habitants supplémentaire en moyenne par an



Source : Insee, recensement de la population, OMPHALE

PLAN D'URBANISME INTERCOMMUNAL

7 février 2023



## Pour conclure ...

### **Des difficultés moins techniques que liées à la communication des résultats et à la pédagogie**

### **Des difficultés variables, selon le type de mission**

Il s'est avéré plus délicat de mobiliser Omphale dans le cadre de projets politiques locaux, que dans des travaux d'Observation

### **Apprendre à composer avec l'incertain ?**

- Avancer, travailler modestement avec ce qu'on pense savoir.
- Adapter nos savoirs aux changements, ainsi notre regard et nos outils.

Dis-moi, OMPHALE,  
Demain : comment elle sera l'Oise ?

Elle devrait être légèrement plus peuplée,  
Toujours sous l'effet de la natalité.  
Et très sensiblement vieillie.

Mais qui sait vraiment ? ...

Elle n'accueillera pas énormément plus de gens,  
Mais beaucoup plus de logements,  
De ménages, de maisonnées.

Mais qui sait vraiment ? ...

A défaut de savoir, on peut espérer.  
Espérer qu'elle sera toujours verte et bleue,  
Et peuplée de gens heureux.



**Merci de votre attention**

