

# L'impact la crise sanitaire sur le secteur du tourisme wallon

Le tourisme en Sambre-Avesnois-Thiérache

Guise

20/09/2022

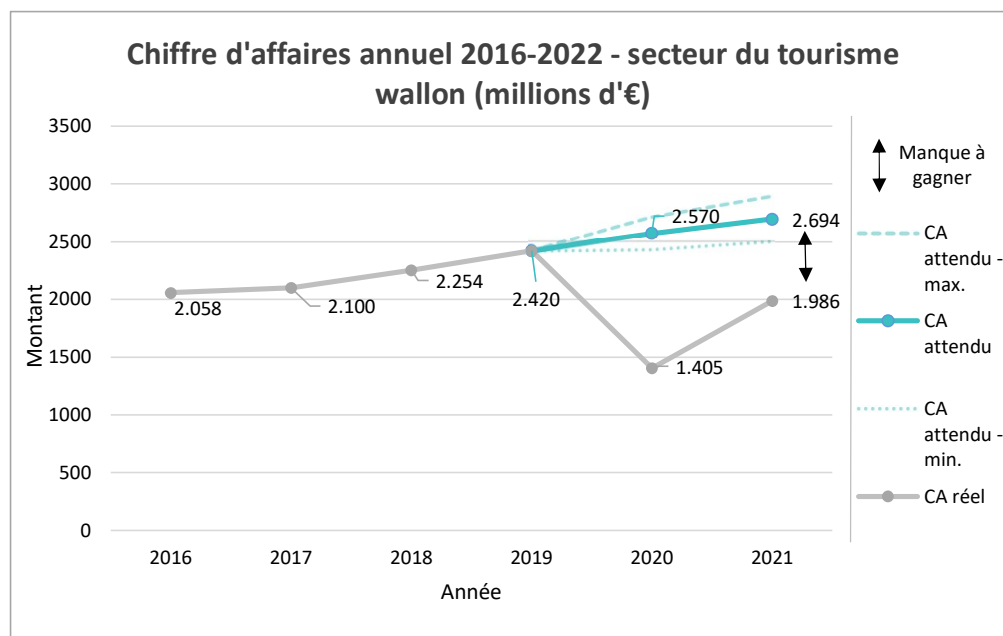


# 1. Introduction

Plusieurs indicateurs relatifs à l'impact économique du Covid sur le secteur du tourisme ont été mis en place dans le cadre de la collaboration entre le Commissariat Général au Tourisme et l'Institut wallon de Prospective et de Statistiques et sont présentés à cette occasion.

- Le principal d'entre eux est le manque à gagner en termes de chiffre d'affaires subi par le secteur du tourisme wallon.
- L'évolution de l'emploi salarié est également suivi avec attention par le CGT et son évolution est également reprise dans ce document.
- L'évolution des nuitées dans les hébergements touristiques est également suivi avec grande attention et est disponible à un niveau de détail sous-régional. Dans cette présentation, les chiffres relatifs au territoire frontalier à la Grande Thiérache sont exposés.

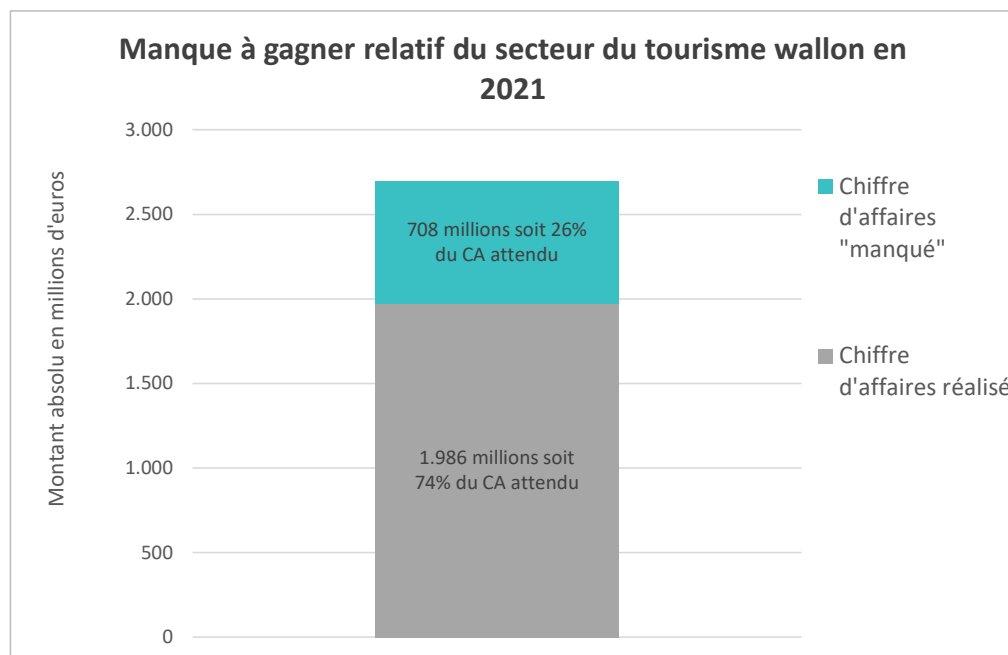
## 1.1 Chiffre d'affaires



- Le chiffre d'affaires du secteur du tourisme wallon est, en 2021, de 1.986 millions d'euros alors qu'on pouvait s'attendre pour cette année à un chiffre d'affaires de 2.694 millions d'euros sans la crise sanitaire et les inondations.
- Le manque à gagner est donc de 707 millions en 2021 pour le secteur du tourisme wallon. C'est encore beaucoup mais en diminution par rapport à 2020, où ce montant était de 1.137 millions.

Source : Statbel, OwT - calculs OwT-IWEPS (actualisation août 2022)

## 1.2 Manque à gagner relatif

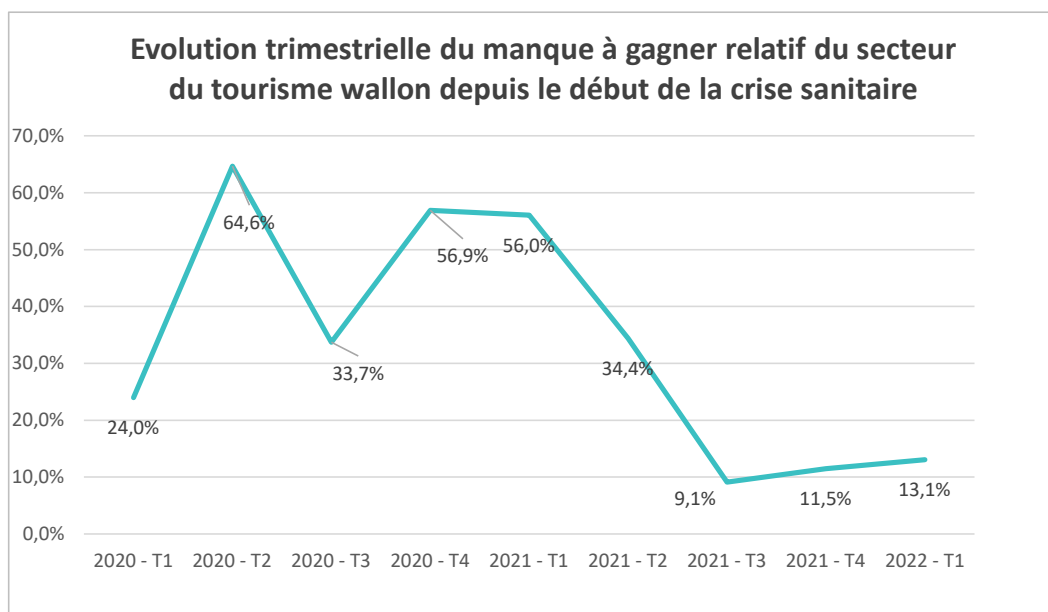


Source : Statbel, OwT- Calculs OwT-IWEPS

- Ce manque à gagner de 708 millions représente 26 % du chiffre d'affaires attendu, ce qu'on appelle le manque à gagner relatif.
- Cela signifie que les industries du tourisme ont « manqué » ou n'ont pas réalisé 26 % du chiffre d'affaires lié à l'activité touristique auquel elles pouvaient s'attendre en 2021.

Source : Statbel, OwT - calculs OwT-IWEPS (actualisation août 2022)

## 1.3 Evolution au cours de l'année

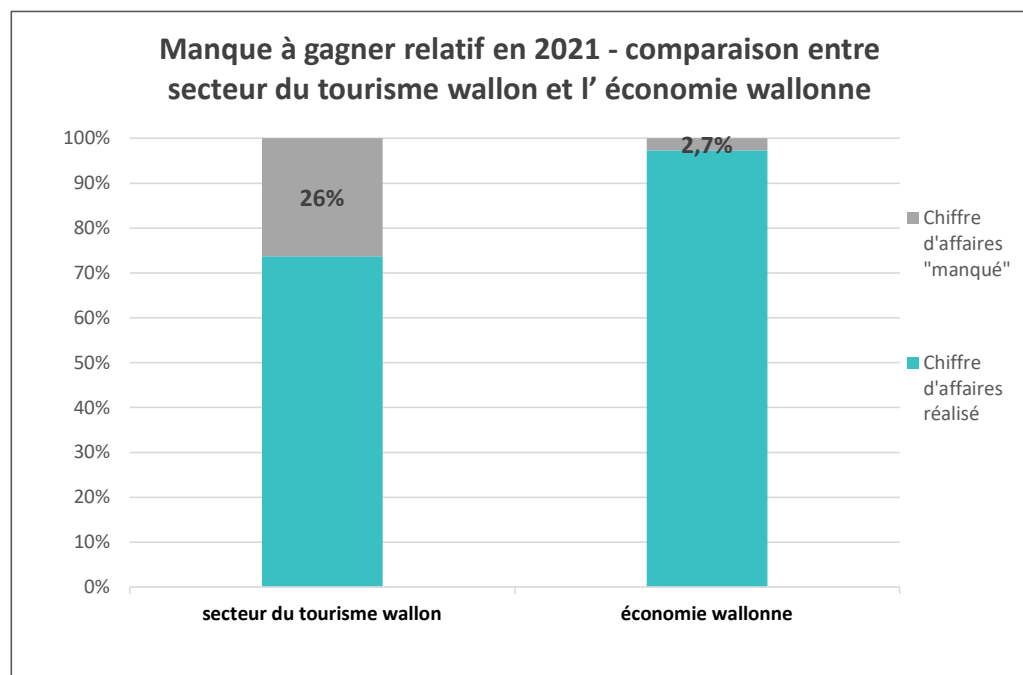


Source : Statbel, OwT- Calculs OwT-IWEPS

- Le niveau du manque à gagner relatif atteint au cours de chaque trimestre a diminué de manière soutenue jusqu'au 3<sup>ème</sup> trimestre de l'année 2021.
- Il a atteint son niveau le plus bas depuis le début de la crise sanitaire au cours du 3<sup>ème</sup> trimestre 2021 mais il a de nouveau augmenté jusqu'au 1<sup>er</sup> trimestre 2022.

Source : Statbel, OwT - calculs OwT-IWEPS (actualisation août 2022)

## 1.4 Comparaison avec l'économie wallonne

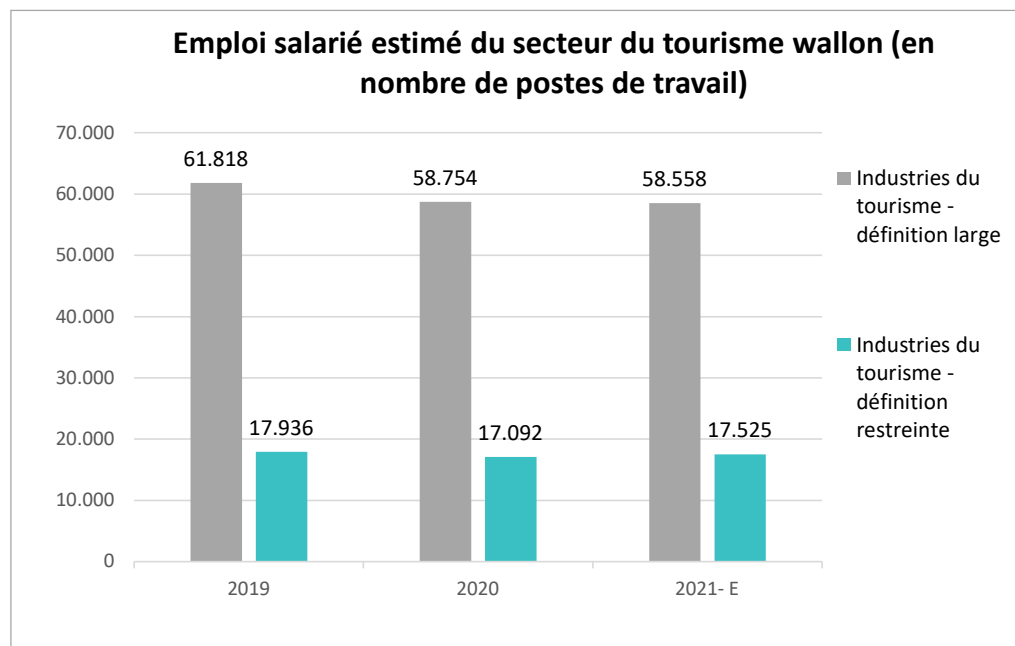


Source : Statbel, OwT - Calculs OwT-IWEPS

- Le chiffre d'affaires manqué par l'ensemble de l'économie wallonne est nettement plus faible que celui du secteur du tourisme wallon.
- Cela traduit l'impact différent de la crise sanitaire sur les différents secteurs économiques.

Source : Statbel, OwT - calculs OwT-IWEPS (actualisation août 2022)

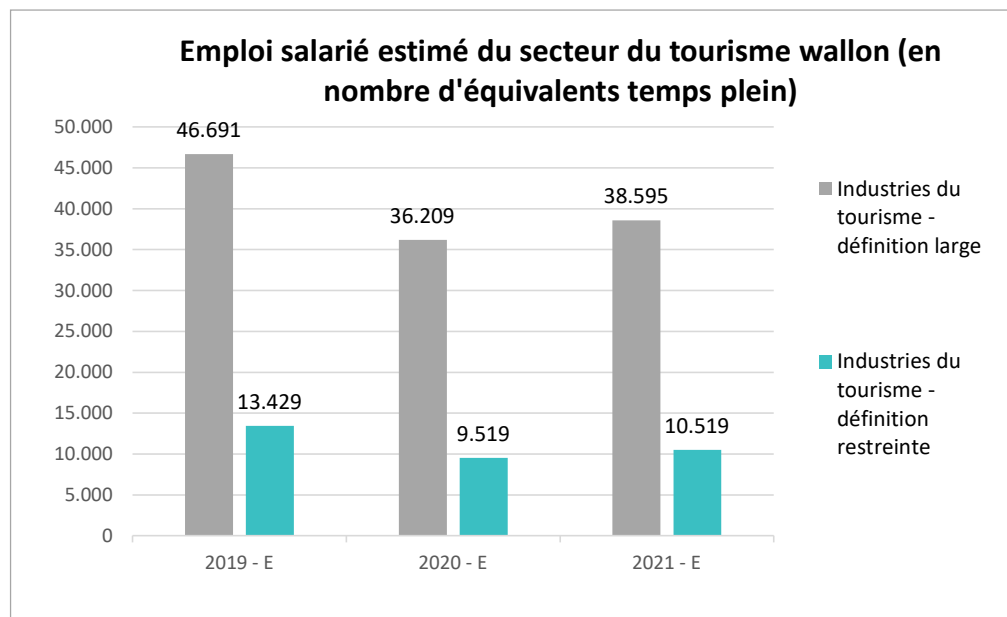
## 1.5 L'emploi salarié dans le tourisme (postes de travail)



Source : ONSS – calculs OwT-IWEPS.

- L'emploi salarié en postes de travail du secteur du tourisme wallon a baissé surtout entre 2019 et 2020.
- Cette baisse est néanmoins bien plus faible que celle du chiffre d'affaires : -5% ou -2,3% selon la définition utilisée.
- Cela s'explique par les mécanismes de soutien au secteur mis en place : aides spécifiques du CGT, chômage temporaire...

## 1.6 L'emploi salarié dans le tourisme (ETP)

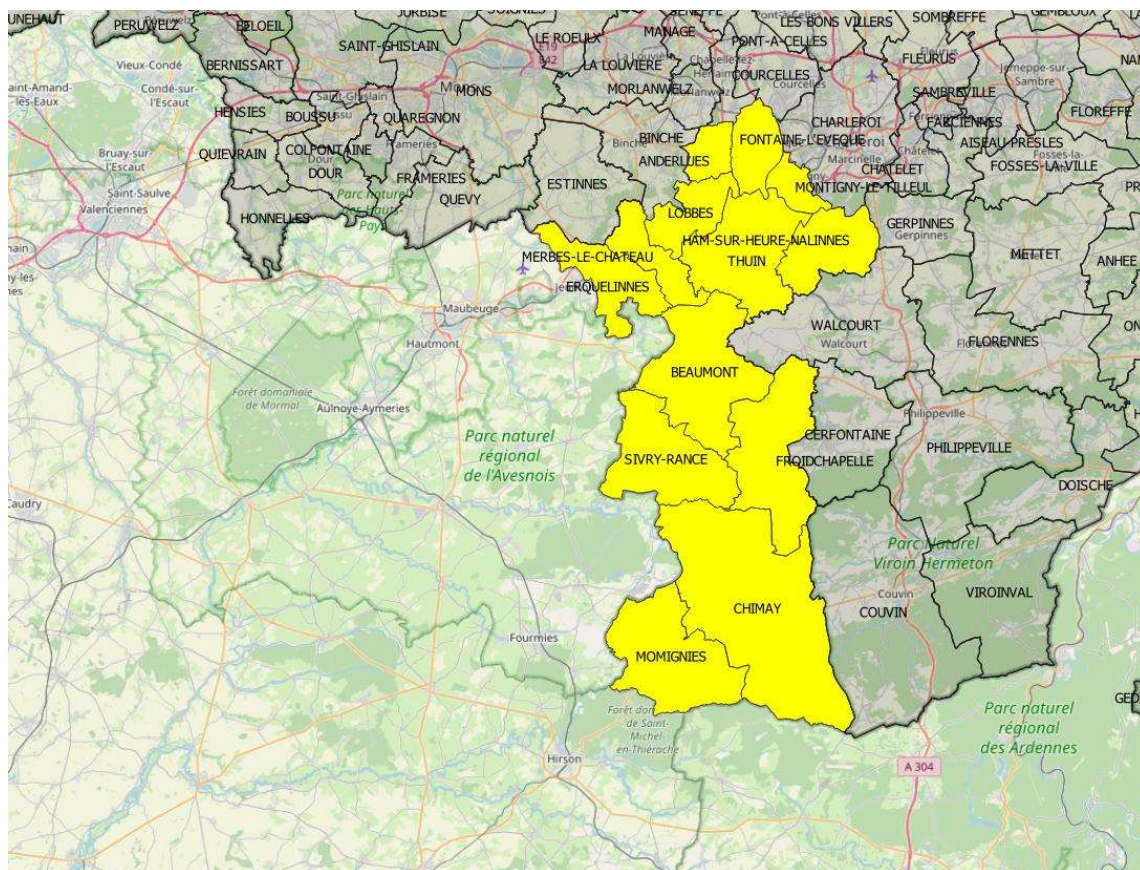


Source : ONSS- Calculs OwT-IWEPS

- La baisse en nombre d'équivalents temps plein qui traduit la baisse du volume de travail est plus marquée : -22% à -29% selon la définition utilisée.
- On observe néanmoins, une augmentation entre 2020 et 2021 témoignant d'une reprise d'activité.

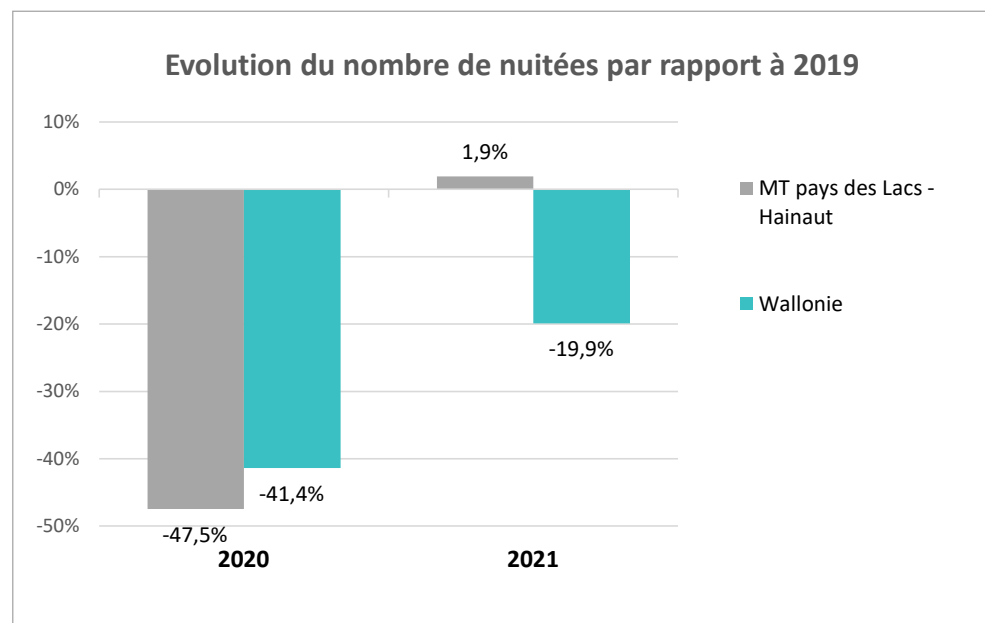


## 2.1 Territoire frontalier à la Grande Thiérache



- Au niveau tourisme, le territoire wallon est structuré à différents niveaux :
  - Province (fédération provinciale)
  - Maisons du tourisme (regroupement de communes)
  - Syndicats d'initiative et offices du tourisme (spécifiques à certaines communes)
- Les données présentées dans cette partie de la présentation portent sur une partie de la maison du tourisme « Pays des Lacs » dont les communes sont les plus proches du territoire de la Grande Thiérache.

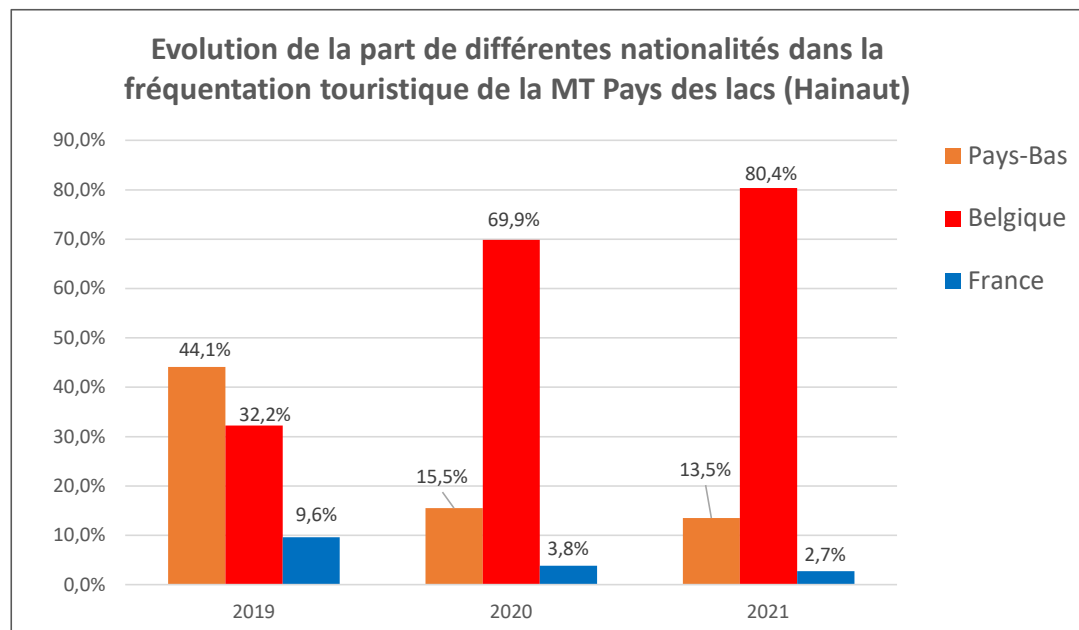
## 2.1 Evolution annuelles des nuitées



Source : Statbel Calculs OwT-IWEPS

- Le territoire de la MT Pays des Lacs (Hainaut) a subi plus fortement la crise sanitaire en 2020.
- Cependant, elle s'est mieux redressée en 2021.
- Plusieurs facteurs peuvent expliquer cela dont l'impact moindre des inondations qui ont touché la Wallonie sur ce territoire.

## 2.2 Part de différentes nationalités



Source : Statbel Calculs OwT-IWEPS

- L'origine des touristes a subi une forte modification au cours des dernières années
- La part de touristes d'origine belge a substantiellement augmenté.
- La part de touristes français a diminué.
- Il faudra voir dans quelle mesure ces tendances ne se sont pas modifiées en 2022.

# MERCI DE VOTRE ATTENTION