



**GeDiDoT - BeVeGG**

# Infocentre de santé // *gezondheidsgegevens* GeDiDoT



**GeDiDoT //**  
**BeVeGG**

*BeVeGG (Beheer en Verspreiding van  
Grensoverschrijdende Gegevens)*

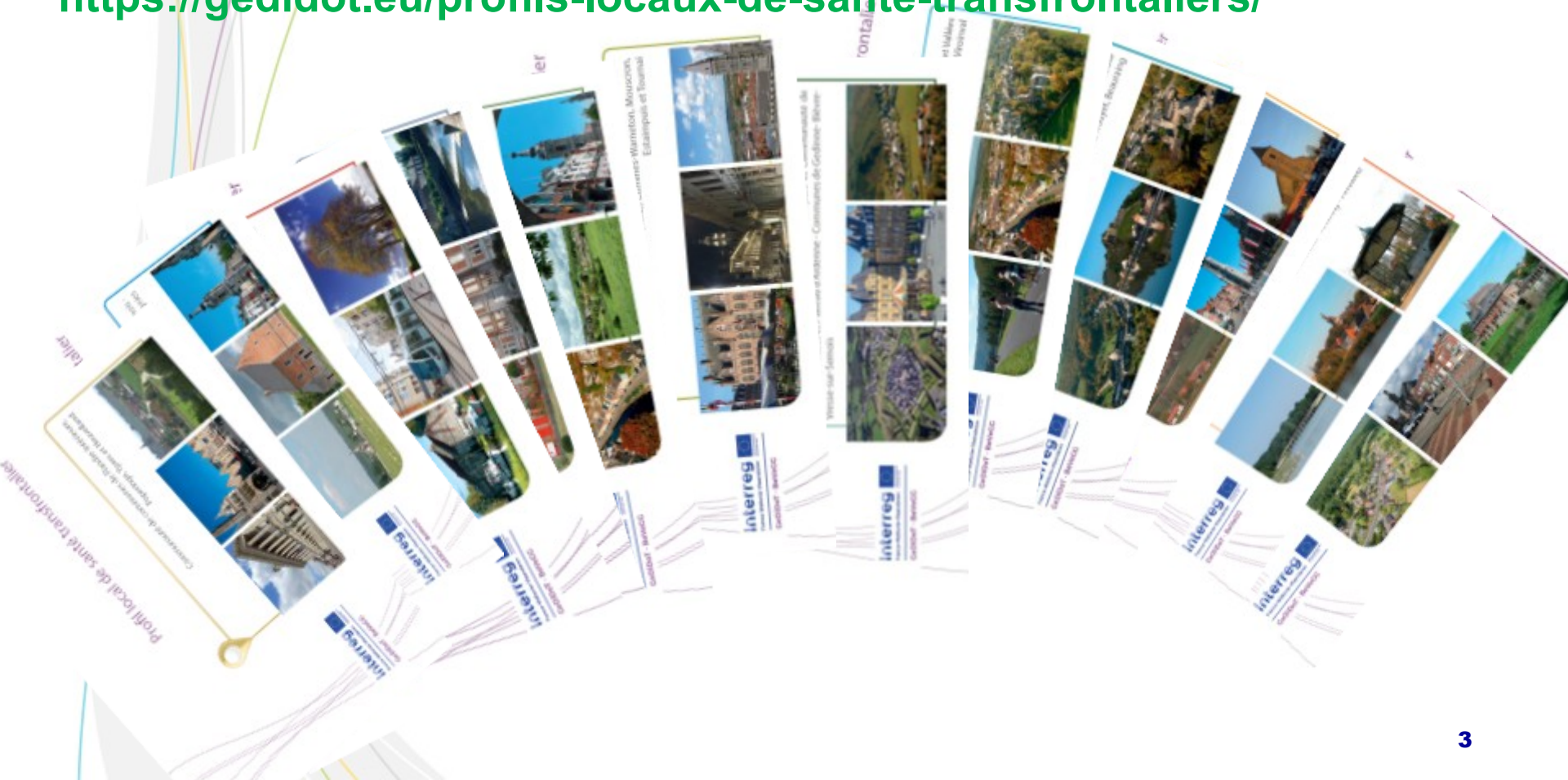
**Base de données  
transfrontalière //**  
*Grensoverschrijdende  
database*

**Profils  
locaux //**  
*Lokale  
profielen*

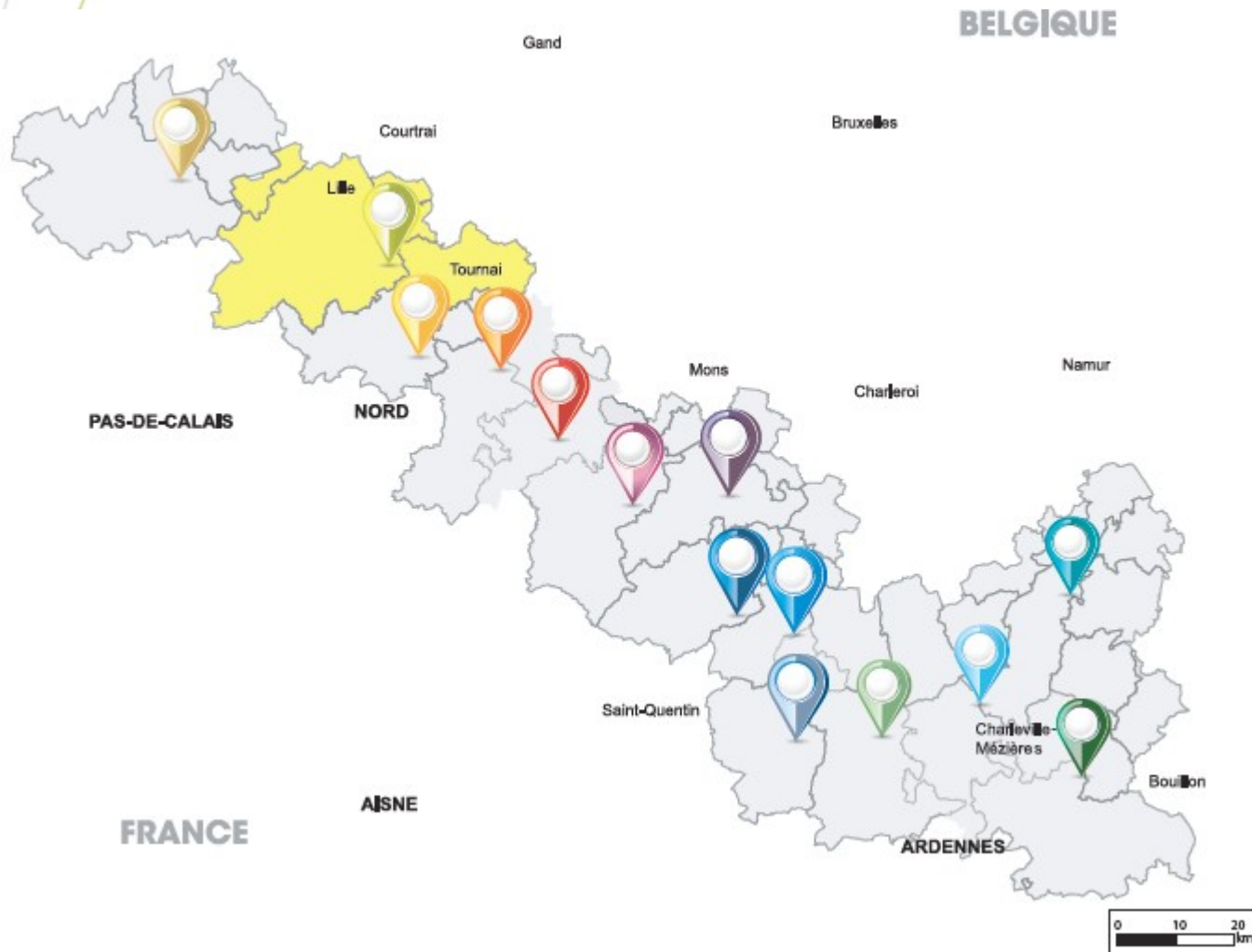
**Infocentre de  
santé //**  
*Gezondheids-  
gegevens*

# Profils locaux transfrontaliers de santé // *Plaatselijke grensoverschrijdende gezondheidsprofielen*

<https://gedidot.eu/profils-locaux-de-sante-transfrontaliers/>



# 14 Profils locaux transfrontaliers: territoires // *Plaatselijke* *grensoverschrijdende profielen : gebieden*



# Profils locaux transfrontaliers de santé: objectifs // *Plaatselijke grensoverschrijdende gezondheidsprofielen : doelstellingen*

- Proposer un état des lieux dans des territoires français et belges adjacents // *stand van zaken geven in de grensoverschrijdende Frans-Waalse zone*
- Présenter les ressources et les difficultés de la zone pour développer des actions conjointes au bénéfice de la population // *Oplissingen en moeilijkheden van het gebied voorstellen om gezamenlijke acties te ontwikkelen ten behoeve van de bevolking*
- Stimuler la coopération transfrontalière // *grensoverschrijdende samenwerking stimuleren*

- Lien: <https://infocentre-sante.eu>

## Infocentre de santé

Les indicateurs socio-sanitaires de la population frontalière franco-belge

Accueil Indicateurs Territoire Projet Contact



Destiné aux décideurs locaux, aux acteurs de la santé et à tout citoyen curieux, l'infocentre de santé transfrontalier documente la situation socio-sanitaire et les inégalités sociales de santé du territoire franco-belge étudié (Région wallonne, Région Hauts-de-France et Départements des Ardennes et de la Marne).

Composé de deux parties, l'infocentre de santé vous permet d'identifier, de comprendre, de comparer et de suivre l'évolution des enjeux de santé publique de part et d'autre de la frontière au départ d'une **carte interactive** (visualisation d'un ensemble d'indicateurs pour un territoire donné) ou d'une liste d'**indicateurs** (visualisation sous forme de cartes, de tableaux et de graphiques, d'un indicateur donné pour un ou plusieurs territoires choisis).

Six thématiques seront abordées d'ici 2020 :

- Démographie
- Déterminants socio-économiques
- Offre de soins et de services
- Etat de santé
- Consommation de soins
- Environnement et santé



**Portail statistique** accessible  
via internet

Présente les **indicateurs  
sanitaires et sociaux** de  
part et d'autre de la frontière  
franco-belge

Région Wallonne (B)

Région Hauts-de-France (F)

Départements des Ardennes  
et de la Marne (F)

Présente les **évolutions  
dans le temps** des  
indicateurs

*Statistisch portaal* toegankelijk via  
*internet*

Presenteert **gezondheids- en sociale  
indicatoren** aan beide zijden van de  
*Frans-Belgische grens*

*Waals Gewest (B)*

*Regio Hauts-de-France (F)*

*Departementen Ardennen en  
Marne (F)*

*Geeft evoluties* van de indicatoren  
*weer in de tijd*

**Thématiques** développées

Démographie

Déterminants sociaux-économiques

Offre de soins et de services

État de santé

Comportement de santé

Consommation de soins

Environnement et santé

*Ontwikkelde thema's*

*Demografie*

*Sociaal-economische determinanten*

*Zorg- en serviceaanbod*

*Gezondheidstoestand*

*Gezondheidsgedrag*

*Gebruik van de gezondheidszorg*

*Omgeving en gezondheid*



Modalités d'**accès aux données** // *toegang tot de data*



GeDiDoT - BeVeGG

## Infocentre de santé

Les indicateurs socio-sanitaires de la population frontalière franco-belge

Accueil

Indicateurs

Territoire

Projet

Contact



Démographie

Déterminants socio-économiques

Offre de soins et de services

État de santé

Comportements de santé

Consommation de soins

Environnement et santé

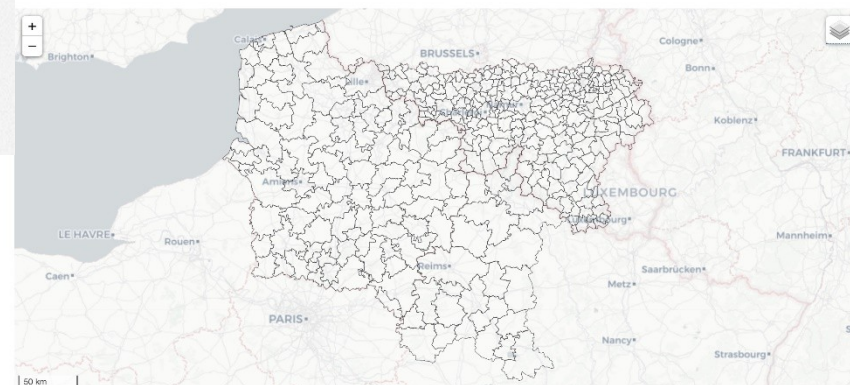
- Population totale
- Densité de population
- Taux de croissance de la population
- Taux d'accroissement naturel
- Taux d'accroissement migratoire
- Part de personnes de moins de 20 ans
- Part de personnes de 65 ans et plus
- Part de personnes de 80 ans et plus
- Indice de vieillissement
- Intensité du vieillissement
- Indice conjoncturel de fécondité
- Taux standardisé de mortalité générale
- Taux standardisés de mortalité générale chez...

Choix du territoire à analyser et de la (des) zone(s) de comparaison

Zone d'analyse

Commune (BE) / EPCI (FR)

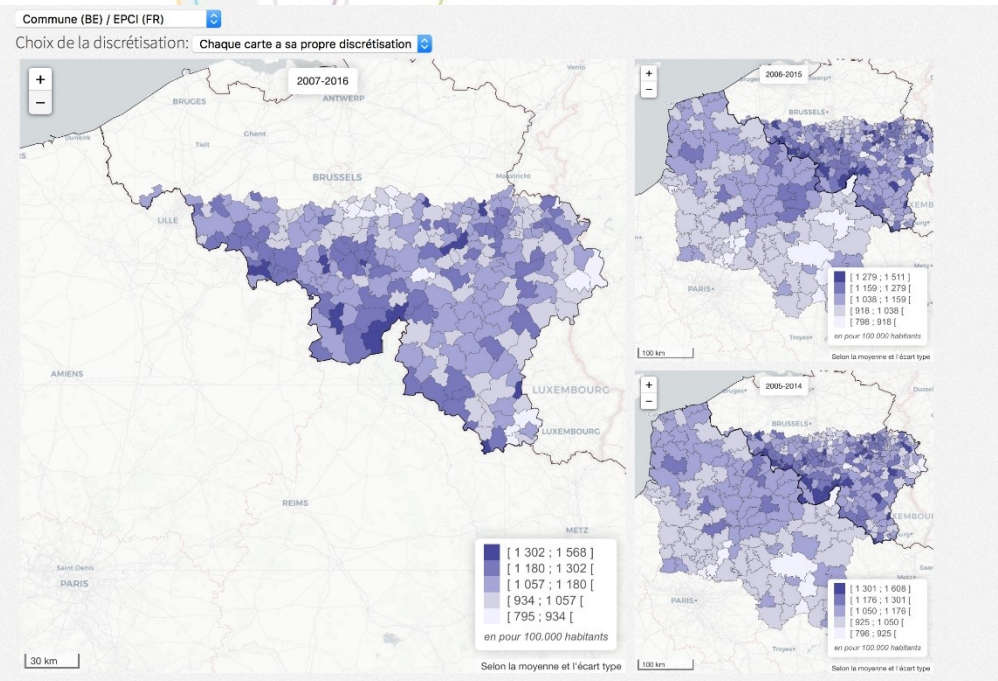
Sélectionnez une zone



# Indicateurs cartographiés / évolution

## // kaartgegevens / evolutie

GeDiDoT - BeVeGG



## Métadonnées // meta-gegevens

<b>Nom :</b>	Taux standardisé de mortalité générale
<b>Unité :</b>	Pour 100.000 habitants
<b>Période(s) :</b>	BE : 2005-2014 ; 2006-2015 ; 2007-2016 FR : 2005-2014 ; 2006-2015
<b>Définition :</b>	Le taux standardisé de mortalité générale est le taux de mortalité recalculé, pour un territoire donné, en appliquant aux taux par âge observés la structure par âge de la population de référence européenne 2013. Il est exprimé pour 100.000 habitants et par an.
<b>Interprétation :</b>	Cette méthode, dite aussi de la population type, élimine les effets de la structure par âge et permet des comparaisons de la mortalité dans le temps et dans l'espace.
<b>Entités :</b>	BE : Belgique, Wallonie, Provinces, Territoires de référence, Arrondissements (nomenclature 2019), Communes FR : France hexagonale, Hauts-de-France, Grand Est, Départements, Arrondissements (2019), EPCI (2018)
<b>Sources :</b>	BE : Bulletins d'état civil (déclarations de décès) et Registre National - Statbel - Calculs IWEPS FR : Inserm CépiDc, Insee - Exploitation GeDiDoT
<b>Liens :</b>	BE : <a href="https://statbel.fgov.be/fr/themes/population/mortalite-esperance-de-vie-et-causes-de-deces">https://statbel.fgov.be/fr/themes/population/mortalite-esperance-de-vie-et-causes-de-deces</a>
<b>Contacts :</b>	BE : IWEPS ( <a href="mailto:gedidot@iweps.be">gedidot@iweps.be</a> ) FR : OR2S ( <a href="mailto:gedidot@or2s.com">gedidot@or2s.com</a> )
<b>Dernière modification :</b>	01/03/2019

# Fiches territoriales descriptives // *beschrijvende territoriale fiches*

+ Exporter l'ensemble des fiches

Exporter en PDF

+ DÉMOGRAPHIE

+ DÉTERMINANTS SOCIO-ÉCONOMIQUES

+ OFFRE DE SOINS ET DE SERVICES

+ ÉTAT DE SANTÉ

## - Choix des sous-thèmes à afficher

- Médecins généralistes
- Établissements de soins
- Établissements pour personnes âgées

- 02 - CC des Trois Rivières (ZA)
- Chimay (ZC1)

## Médecins généralistes

2018

15 médecins



BE : Cadastre de l'AViQ et de l'Ostbelgienne  
FR : Répertoire partagé des professionnels de santé (RPPS) -  
Exploitation GeDiDoT

## Nombre d'habitants par médecin généraliste



BE : Cadastre de l'AViQ (1<sup>er</sup> janvier), cadastre de l'Ostbelgienne  
(juillet) et Statbel (registre national) - Calculs IWEPS  
FR : Asip-Santé - Répertoire partagé des professionnels de santé  
(RPPS), Insee - Recensement de la population - Exploitation  
GeDiDoT

## Part de médecins généralistes âgés de 55 ans et plus (en %)



BE : Cadastre de l'AViQ (1<sup>er</sup> janvier), cadastre de l'Ostbelgienne  
(juillet) - Calculs IWEPS  
FR : Asip-Santé - Répertoire partagé des professionnels de santé  
(RPPS) - Exploitation GeDiDoT

## Mode d'emploi // Handleiding

GeDiDoT - BeVeGG

Destiné aux décideurs locaux, aux acteurs de la santé et à tout citoyen curieux, l'infocentre de santé transfrontalier documente la situation socio-sanitaire et les inégalités sociales de santé du territoire franco-belge étudié (Région wallonne, Région Hauts-de-France et Départements des Ardennes et de la Marne).

Composé de deux parties, ce portail statistique vous permet d'identifier, de comprendre, de comparer et de suivre l'évolution des enjeux de santé publique de part et d'autre de la frontière au départ d'une **carte interactive** (visualisation d'un ensemble d'indicateurs pour un territoire donné) ou d'une liste d'**indicateurs** (visualisation sous forme de cartes, de tableaux et de graphiques, d'un indicateur donné pour un ou plusieurs territoires choisis).

Sept thématiques seront abordées d'ici 2020 :

- Démographie
- Déterminants socio-économiques
- Offre de soins et de services
- Etat de santé
- Comportement de santé
- Consommation de soins
- Environnement et santé

Par ailleurs, 14 profils locaux reprenant les indicateurs des zones frontalières sont disponibles à l'adresse suivante :

<https://gedidot.eu/profils-locaux-de-sante-transfrontaliers>



# GeDiDoT : Gestion et diffusion de données transfrontalières

## BeVeGG (Beheer en Verspreiding van Grensoverschrijdende Gegevens)

### Opérateurs partenaires



### Opérateurs associés



### Avec le soutien financier de

