

Structurantes, résidentielles ou industrielles : portrait des villes moyennes des Hauts-de-France



Amiens et Lille 10 décembre 2019

Rencontre régionale Piver

Insee Hauts-de-France

Plan de la présentation

- Éléments de contexte et concepts utilisés
- Présentation des résultats et principaux messages

- « Action cœur de ville » vise à redonner de l'attractivité et du dynamisme aux centres de ces villes.
- Partenariat avec le Sgar et la Banque des territoires (appui technique Dreal)



Petites Villes



<

Villes Moyennes

<



Plus de 10 000 emplois

Métropole



Lille
Amiens



40 villes moyennes dans la région



Principalement au nord, entre Saint-Omer et Valenciennes



2 millions d'habitants, soit 1 habitant sur 3



4 emplois régionaux sur 10, mais une baisse de l'emploi plus rapide qu'ailleurs

Des villes globalement défavorisées

	Villes moyennes	Région
Démographie	2 millions	<i>5,9 millions</i>
Taux d'emploi	61 %	66 %
Taux chômage	16 %	14 %
Taux pauvreté	23 %	18 %

2 emplois sur 3 dans les services

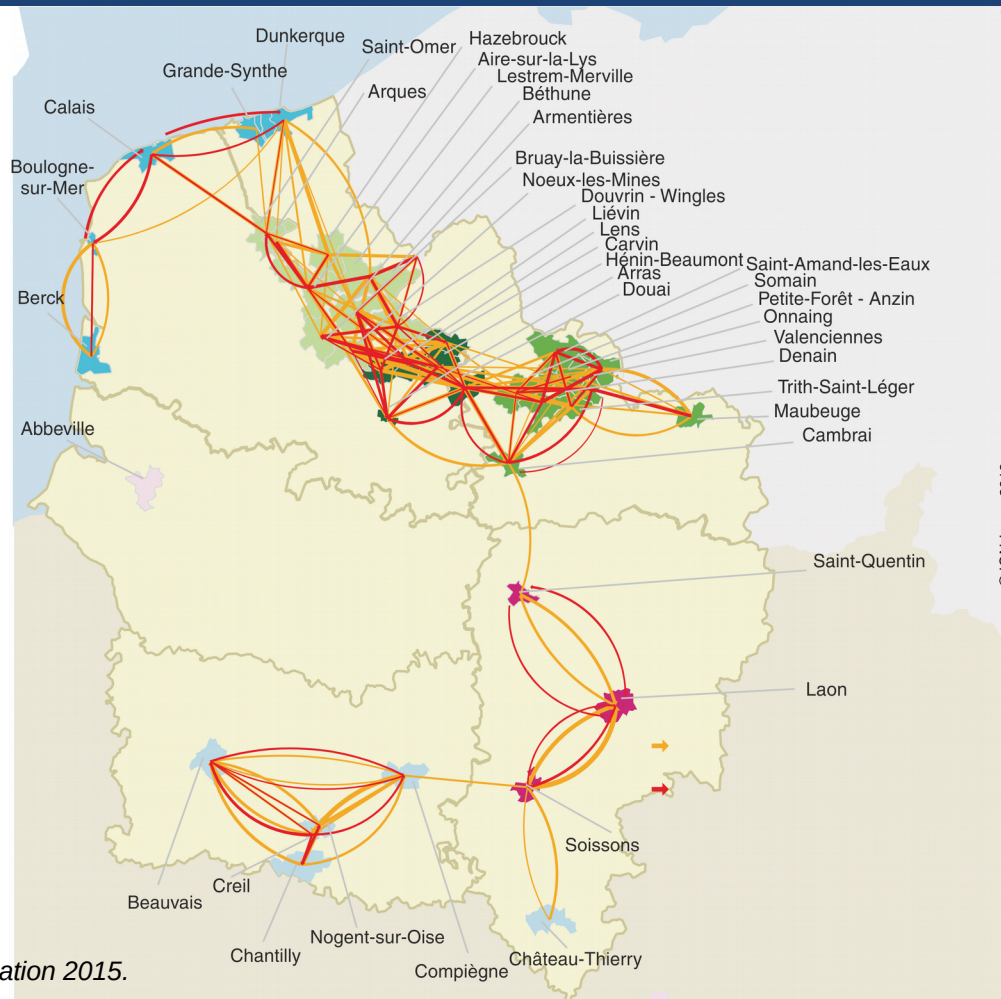


1 emploi sur 6 dans l'industrie



Présentation des résultats et principaux messages

Sur le littoral



Dans et autour du Bassin minier

Dans l'Aisne

Aux franges de l'Île-de-France

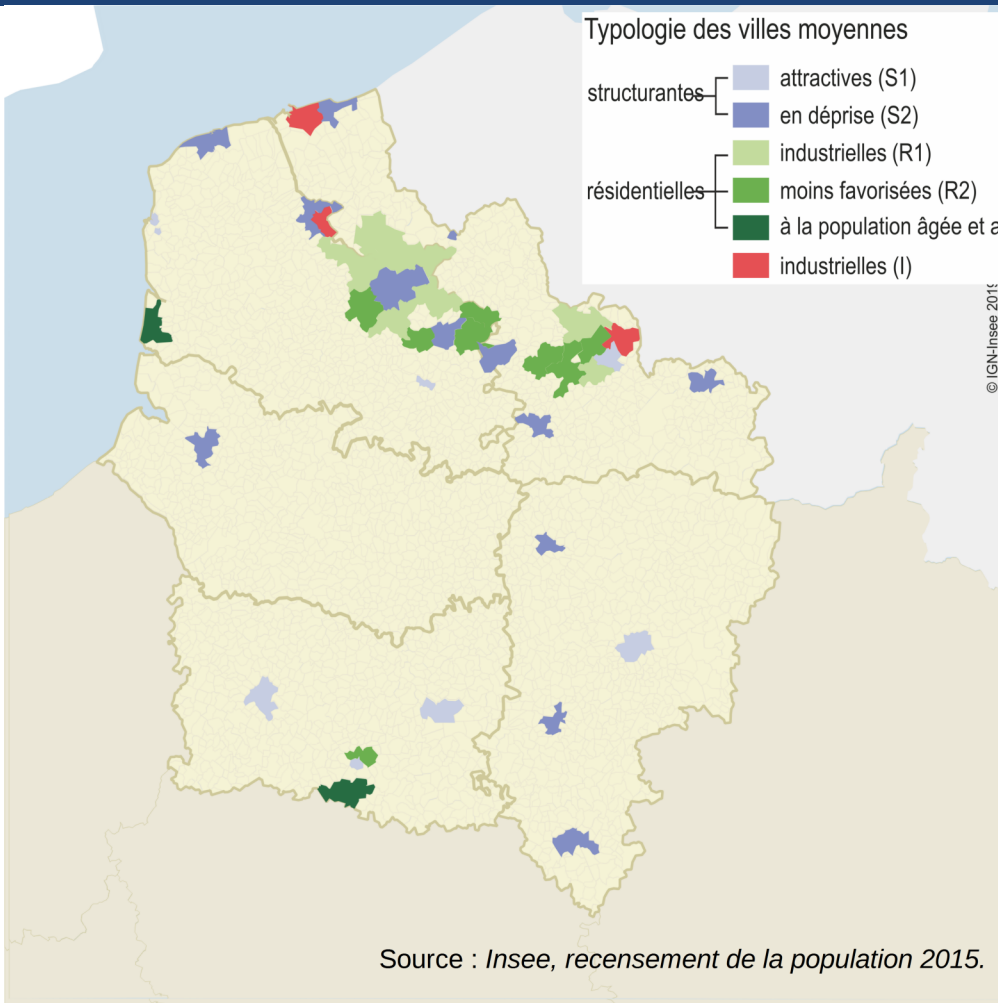
Source : Insee, recensement de la population 2015.

© IGN-Insee 2019

3 grands profils de villes

Typologie des villes moyennes

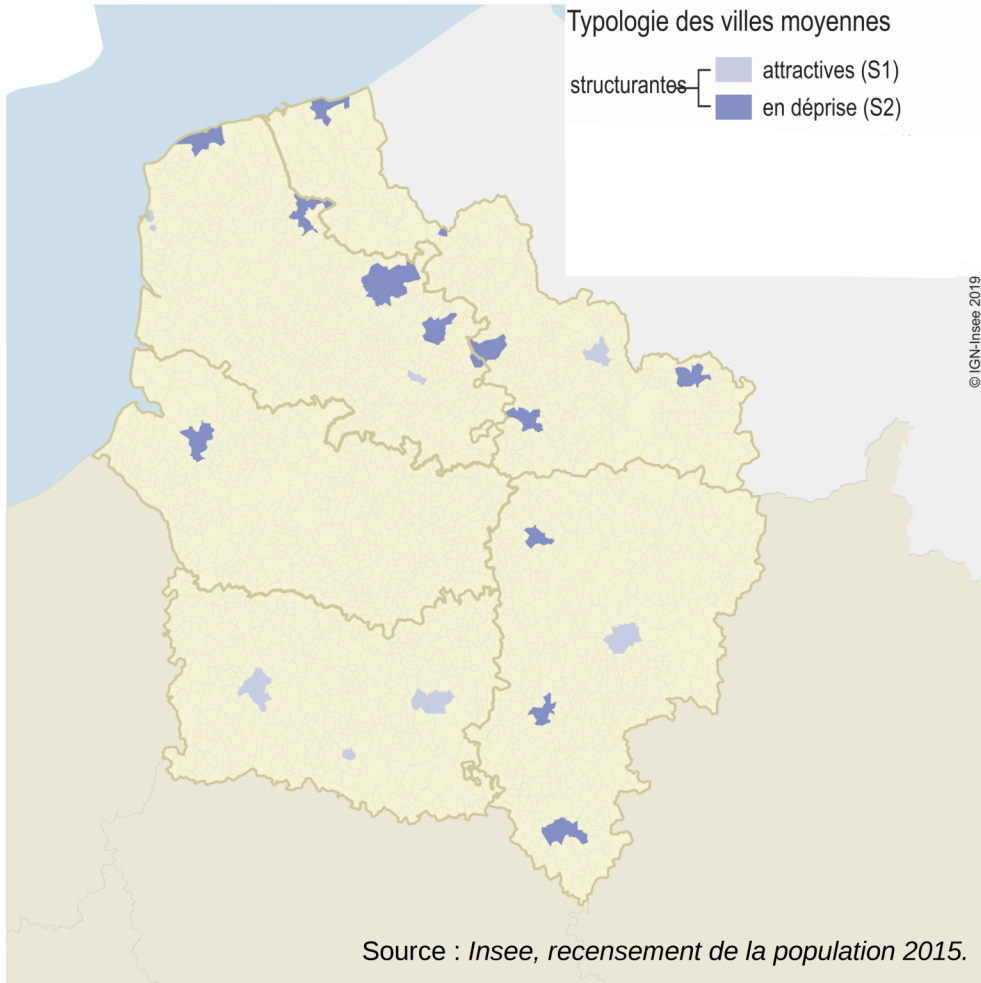
- structurantes
 - attractives (S1)
 - en déprise (S2)
- résidentielles
 - industrielles (R1)
 - moins favorisées (R2)
 - à la population âgée et aisée (R3)
- industrielles (I)



20 villes structurantes

17 villes résidentielles

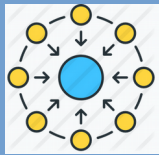
3 villes industrielles



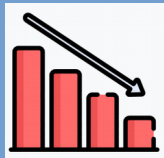
20 villes moyennes
au rôle structurant

Des préfectures ou sous-préfectures
abritant des services publics
et des emplois

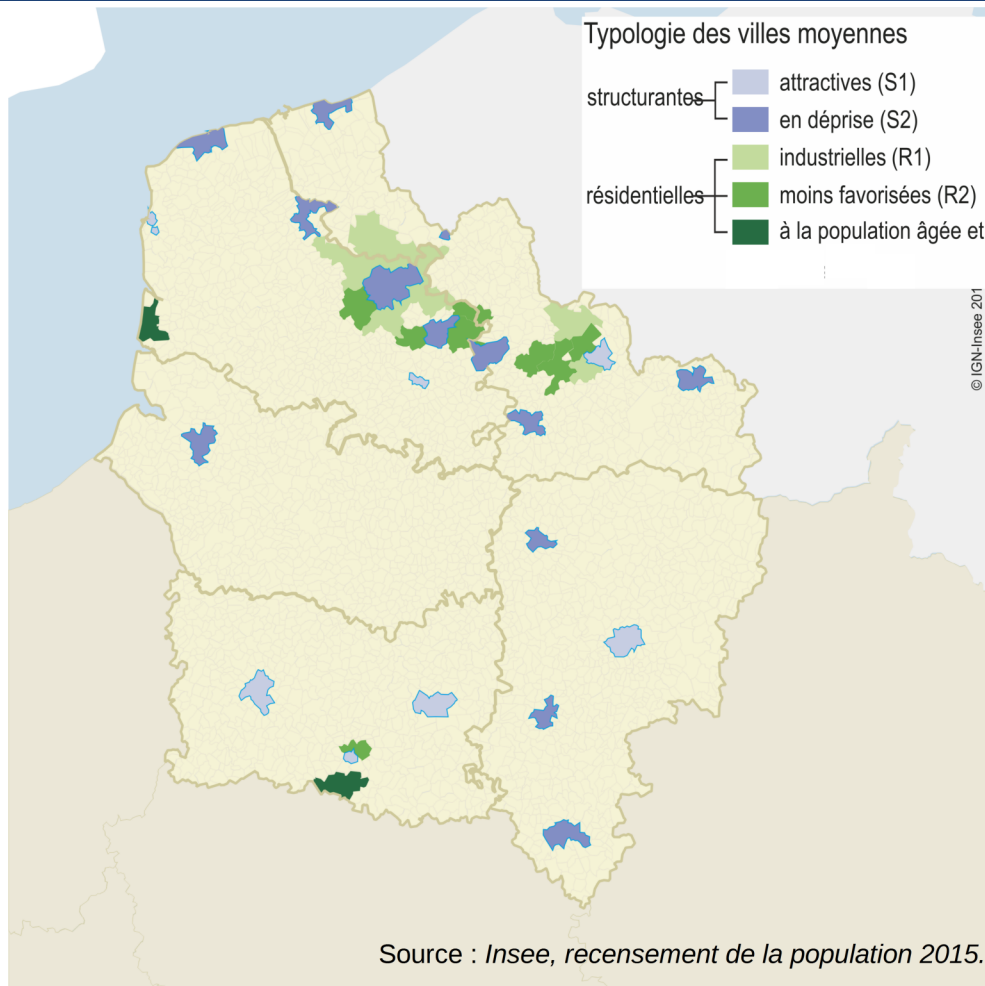




Des villes qui concentrent les emplois des populations alentours



Un emploi qui baisse deux fois plus vite.
Chômage et pauvreté très présents



17 villes moyennes au caractère résidentiel

- En périphérie des villes moyennes structurantes
- Un caractère résidentiel qui se renforce



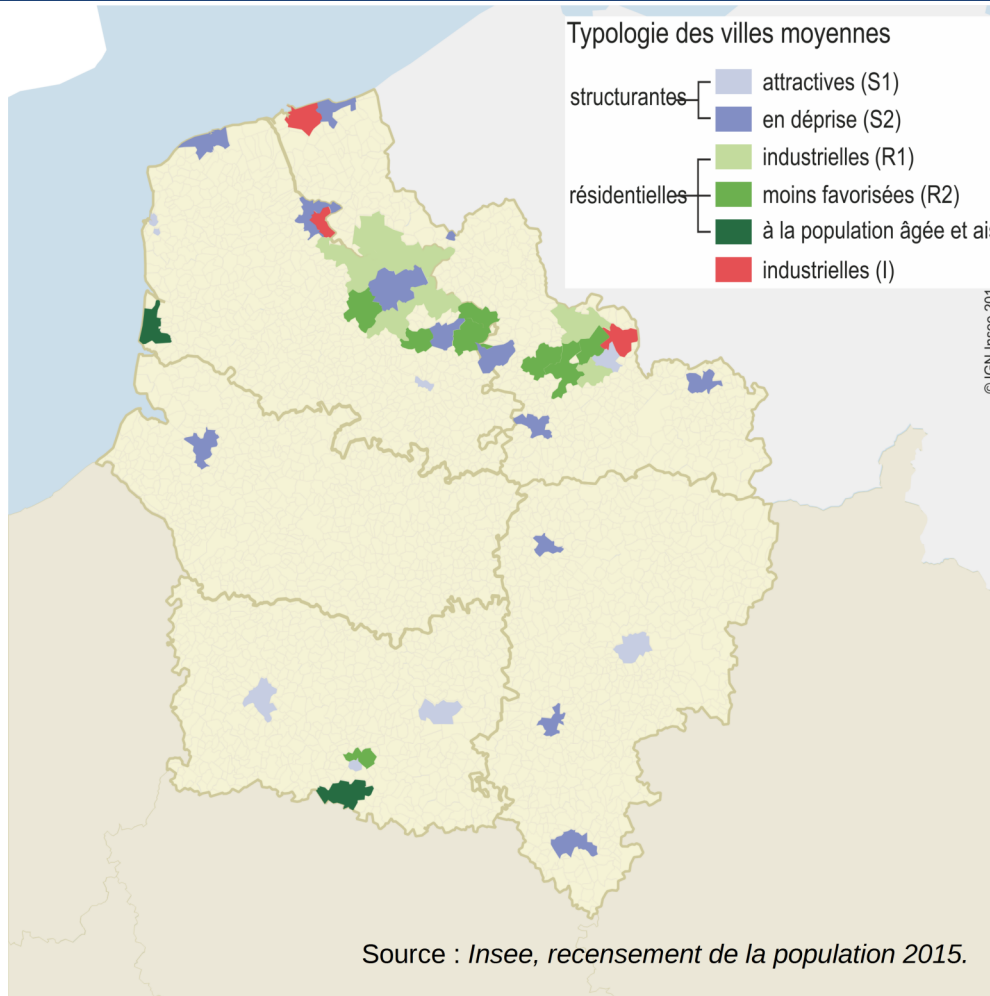
Des villes moins défavorisées autour de Béthune avec une population plus jeune et un meilleur accès à la propriété



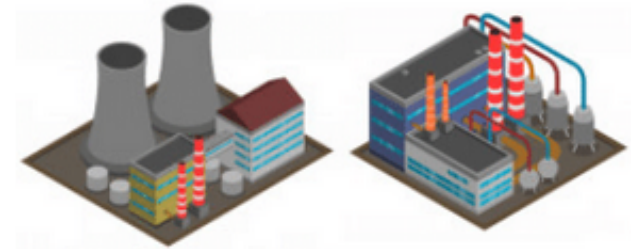
Des villes plus ouvrières autour de Lens et Valenciennes



Berck et Chantilly, 2 villes plus âgées et favorisées que les autres



Source : Insee, recensement de la population 2015.



3 villes moyennes au profil industriel

- Onnaing (Automobile)
- Arques (industrie du verre)
- Grande-Synthe (métallurgie)



Elles offrent beaucoup d'emplois
pour les populations des communes proches
(Saint-Omer, Dunkerque, Valenciennes)



Un caractère industriel qui s'atténue :
Perdent des emplois mais gagnent de la population

- 40 villes moyennes, $\frac{1}{3}$ de la population régionale, 4 emplois régionaux sur 10
- 4 réseaux de villes distincts
- 20 villes structurantes qui concentrent l'emploi, les difficultés sociales et sont plus pauvres
- 17 villes résidentielles moins défavorisées, plus dynamiques démographiquement
- 3 villes industrielles, qui se résidentialisent avec des pertes d'emploi et une population en hausse.

Retrouvez-nous sur :



[@InseeRegions](https://twitter.com/InseeRegions)

[et insee.fr](https://www.insee.fr)

