

# Focus sur la filière Transport-Logistique

### La filière Transport-Logistique se divise en 3 domaines :

- **Transport de marchandises** : Transports ferroviaires de fret, Transports routiers de fret interurbains, Transports routiers de fret de proximité, Location de camions avec chauffeur, Transports par conduites, Transports maritimes et côtiers de fret, Transports fluviaux de fret, Transports aériens de fret.
- **Organisation du transport de fret et autres services** : Services de déménagement, Services auxiliaires des transports terrestres, Services auxiliaires des transports par eau, Services auxiliaires des transports aériens, Messagerie, fret express, Affrètement et organisation des transports, Activités de poste dans le cadre d'une obligation de service universel, Autres activités de poste et de courrier, Location et location-bail de camions, Location et location-bail de machines et équipements agricoles, Location et location-bail de matériels de transport par eau, Location et location-bail de matériels de transport aérien.
- **Manutention, entreposage et conditionnement** : Centrales d'achat alimentaires, Centrales d'achat non alimentaires, Entreposage et stockage frigorifique, Entreposage et stockage non frigorifique, Manutention portuaire, Manutention non portuaire, Activités de conditionnement.

**Remarque** : Les effectifs de l'entreprise La Poste ne sont pas comptabilisés dans les emplois de la filière Transport-Logistique compte tenu de la difficulté à séparer ce qui relève des « activités de poste dans le cadre d'une obligation de service universel » de ses autres activités. Les activités liées au transport de personnes n'ont également pas été prises en compte dans l'étude.

Au 31 décembre 2018, **84 330 salariés** (hors intérim) exercent leur activité dans l'un des **3 775 établissements** de la filière Transport-Logistique en région Hauts-de-France.

Les emplois de la filière Transport-Logistique se répartissent en 3 grands domaines :

- le **transport de marchandises terrestre, maritime et aérien** : **40 850 salariés** (48% des effectifs de la filière),
- la **manutention, l'entreposage et le conditionnement** : **24 710 salariés** (29%),
- l'**organisation du transport de fret et autres services** : **18 770 salariés** (22%).

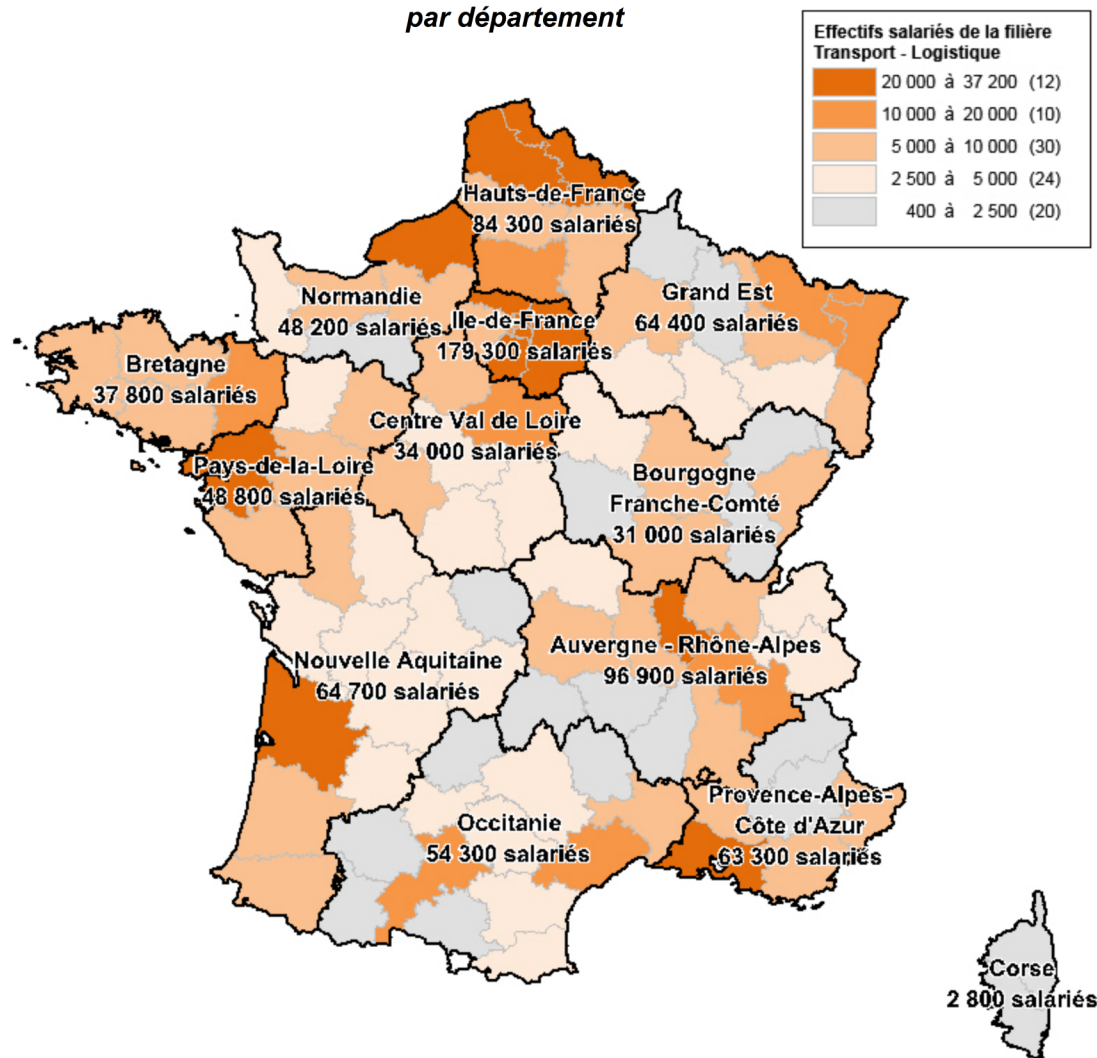
*Effectifs salariés privés et nombre d'établissements par secteur*

Situation au 31/12/2018	Nombre d'établissements	Nombre d'effectifs salariés
Transport de marchandises	2 370	40 850
Organisation du transport de fret et autres services	810	18 770
Manutention, entreposage et conditionnement	590	24 710
<b>Filière Transport-Logistique</b>	<b>3 770</b>	<b>84 330</b>

Les Hauts-de-France sont la **3<sup>e</sup> région** après l'Île de France et l'Auvergne – Rhône-Alpes en **nombre d'emplois dans la filière** Transport – Logistique, filière stratégique de l'économie. A noter que le Nord est le **4<sup>e</sup> département** en nombre d'emplois dans la filière.

La filière Transport – Logistique représente **5,8%** de l'emploi salarié privé et **3,1%** des établissements employeurs privés régionaux totaux. Les Hauts-de-France sont ainsi la **2<sup>e</sup> région** derrière la Normandie **en poids de la filière dans l'effectif régional total**.

Effectifs salariés privés 2018 de la filière Transport – Logistique par département





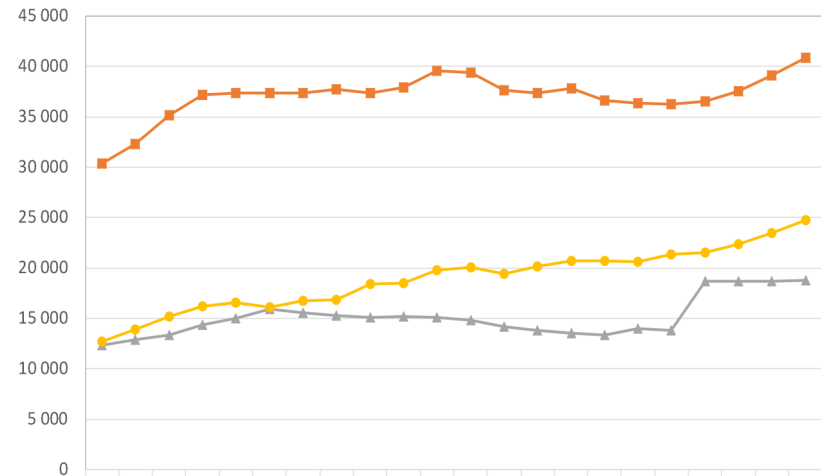
## La filière Transport-Logistique en Hauts-de-France

Entre fin 2017 et fin 2018, la filière Transport-Logistique a été dynamique : elle a gagné 3 120 postes, soit une croissance annuelle de 3,8% (contre +0,6% pour l'ensemble du secteur privé).

Tous les secteurs d'activité de la filière sont concernés par cette croissance des effectifs :

- **+1 780 postes dans le domaine Transport de marchandises** (soit +4,6%), dont +1 340 postes dans les transports routiers de fret interurbains,
- **+1 280 postes dans celui de la maintenance, de l'entreposage et du conditionnement** (soit +5,5%), dont +740 postes dans l'entreposage et le stockage non frigorifique,
- **+60 postes dans le domaine de l'organisation du transport de fret** (soit +0,3%).

Evolution des effectifs salariés privés par secteur



Transport de marchandises

Organisation du transport de fret et autres services

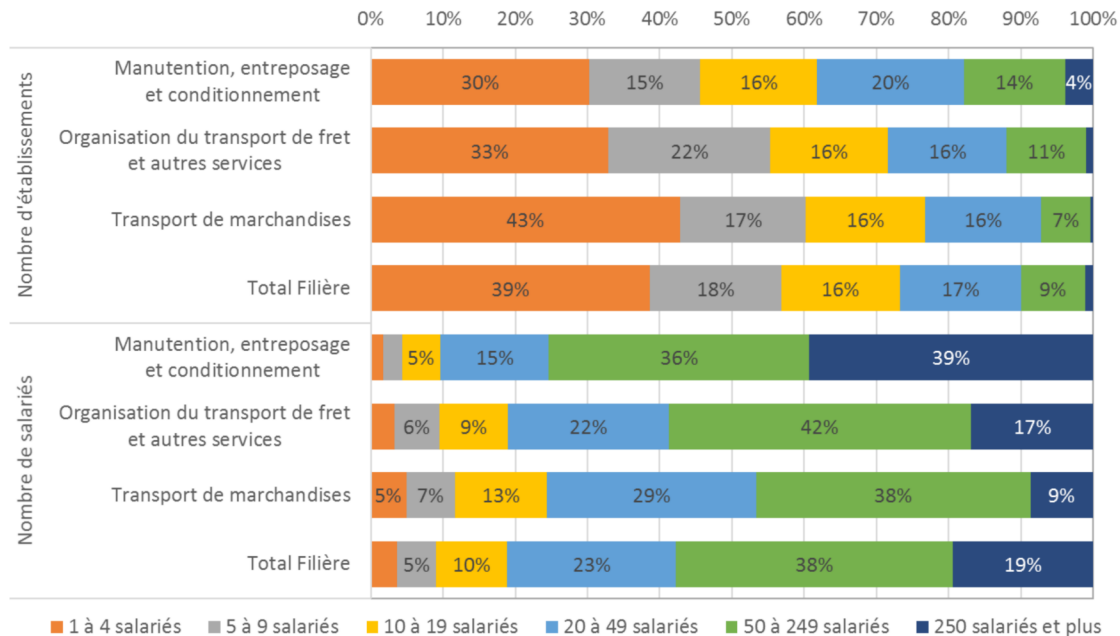
Manutention, entreposage et conditionnement

Evolution des effectifs salariés	2017 / 2018	2013 / 2018	2008 / 2018
Transport de marchandises	+4,6%	+12,5%	+3,7%
Organisation du transport de fret et autres services	+0,3%	+34,1%	+26,4%
Manutention, entreposage et conditionnement	+5,5%	+19,8%	+23,0%
<b>Filière Transport-Logistique</b>	<b>+3,8%</b>	<b>+18,9%</b>	<b>+13,4%</b>

**Plus d'1 établissement régional sur 2 emploie moins de 10 salariés** pour 9% des emplois salariés. 4% des établissements emploient 250 salariés ou plus; ils concentrent 19% des emplois de la filière.

Seules **3 entreprises** (SNCF Réseau, Amazon et FM France), réparties chacune dans les 3 domaines de la filière, **dénombrant plus de 1 000 salariés** et représentent à elles seules 10% des effectifs salariés de la filière Transport – Logistique régionale.

**Effectifs salariés privés et établissements employeurs 2018 par tranche d'effectif et par domaine**



## Principaux employeurs de la filière par domaine d'activité au 31 décembre 2018

Domaine	Raison sociale	Effectif
Manutention, entreposage et conditionnement	AMAZON	2 000 salariés et plus
	LIDL	750 à 999 salariés
	ORGANISATION INTRA-GROUPE DES ACHATS	750 à 999 salariés
	ITM LAI	500 à 749 salariés
	FM FRANCE	500 à 749 salariés
	ID LOGISTICS FRANCE	500 à 749 salariés
	LOGISITIQUE FRANCE	500 à 749 salariés
	KIABI LOGISTIQUE	500 à 749 salariés
	CNH FRANCE	250 à 499 salariés
	WELDOM	250 à 499 salariés
	SOCIETE COOPERATIVE D'APPROVISIONNEMENT DE LA REGION DE L'ARTOIS	250 à 499 salariés
	VERTBAUDET	250 à 499 salariés
	LOGISTIQUE FRANCE	250 à 499 salariés
	AUCHAN SUPERMARCHES	250 à 499 salariés
	ARVATO SERVICES FRANCE	250 à 499 salariés
	AUCHAN RETAIL LOGISTIQUE	250 à 499 salariés
	GIE SEA BULK	250 à 499 salariés
	LOGIDIS COMPTOIRS MODERNES	250 à 499 salariés
	LEGRAND SNC	250 à 499 salariés
	FM LOGISTIC	250 à 499 salariés
	ALPHA DIRECT SERVICES	250 à 499 salariés
	CCSP PARFUMS	250 à 499 salariés
	SIMASTOCK	250 à 499 salariés
ID LOGISTICS BREBIERES	250 à 499 salariés	
KUEHNE NAGEL	100 à 249 salariés	

Domaine	Raison sociale	Effectif
Organisation du transport de fret et autres services	SNCF RESEAU	2 000 salariés et plus
	S A N E F	750 à 999 salariés
	SCHENKER FRANCE	500 à 749 salariés
	SOCIETE D'EXPLOITATION DES PORTS DU DETROIT	500 à 749 salariés
	DISPEO	500 à 749 salariés
	GRAND PORT MARITIME DE DUNKERQUE	250 à 499 salariés
	CALBERSON PICARDIE	250 à 499 salariés
	LOGLEERS	250 à 499 salariés
KUEHNE NAGEL	100 à 249 salariés	

Domaine	Raison sociale	Effectif
Transport de marchandises	FM FRANCE	1 000 à 1 999 salariés
	GRIMONPREZ TRANSPORTS	250 à 499 salariés
	TRANSPORTS GUIDEZ	250 à 499 salariés
	XPO DISTRIBUTION FRANCE	250 à 499 salariés
	T.S.A.	250 à 499 salariés
	PAPIN	250 à 499 salariés
	LES TRANSPORTS BLONDEL	250 à 499 salariés
	GRT GAZ	250 à 499 salariés
	TND NORD	250 à 499 salariés
	GEODIS CALBERSON LILLE	250 à 499 salariés
	ABEILLE RUSH	250 à 499 salariés
	KUEHNE NAGEL	250 à 499 salariés
	DEROO TRANSPORTS	250 à 499 salariés
BTL TRANSPORTS	250 à 499 salariés	

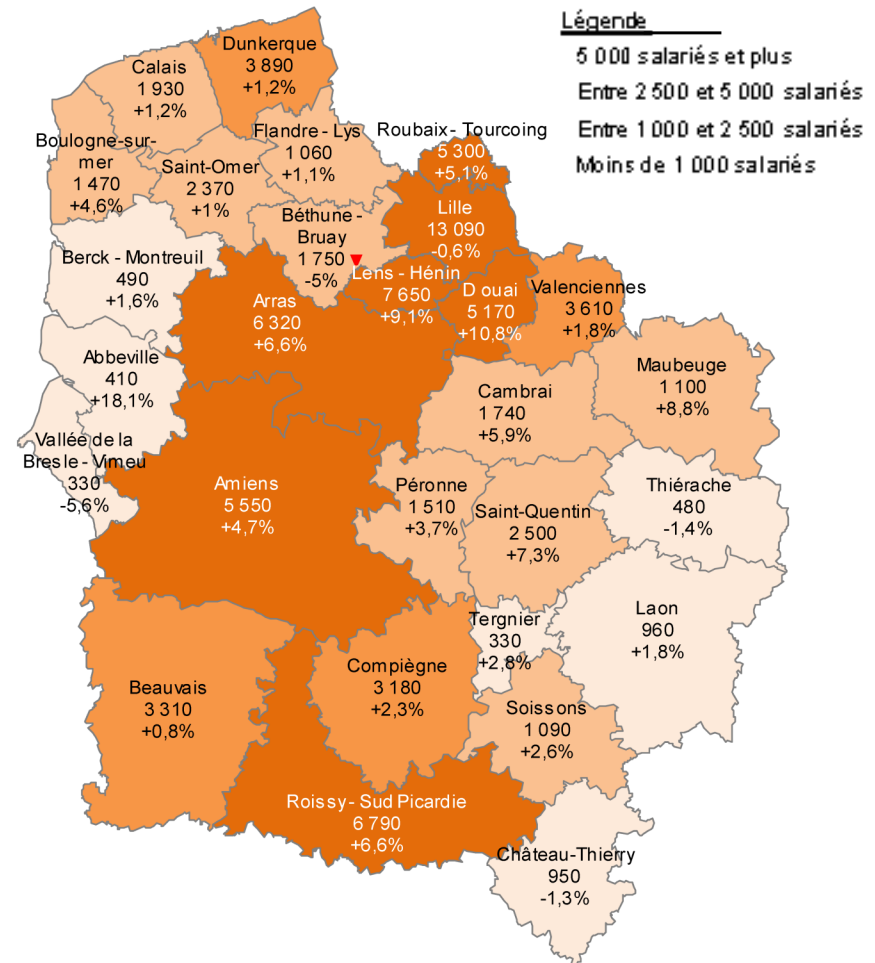
**L'emploi dans la filière logistique est prédominant dans les zones d'emplois de Péronne et Arras.**

Dans la zone d'emploi de Douai, la part de l'emploi logistique dans l'emploi total a plus que doublé en 5 ans (4,2% en 2013 contre 9,4% en 2018). Cette spécificité est due à l'implantation et l'extension de l'entreprise Amazon à Lauwin Planque.

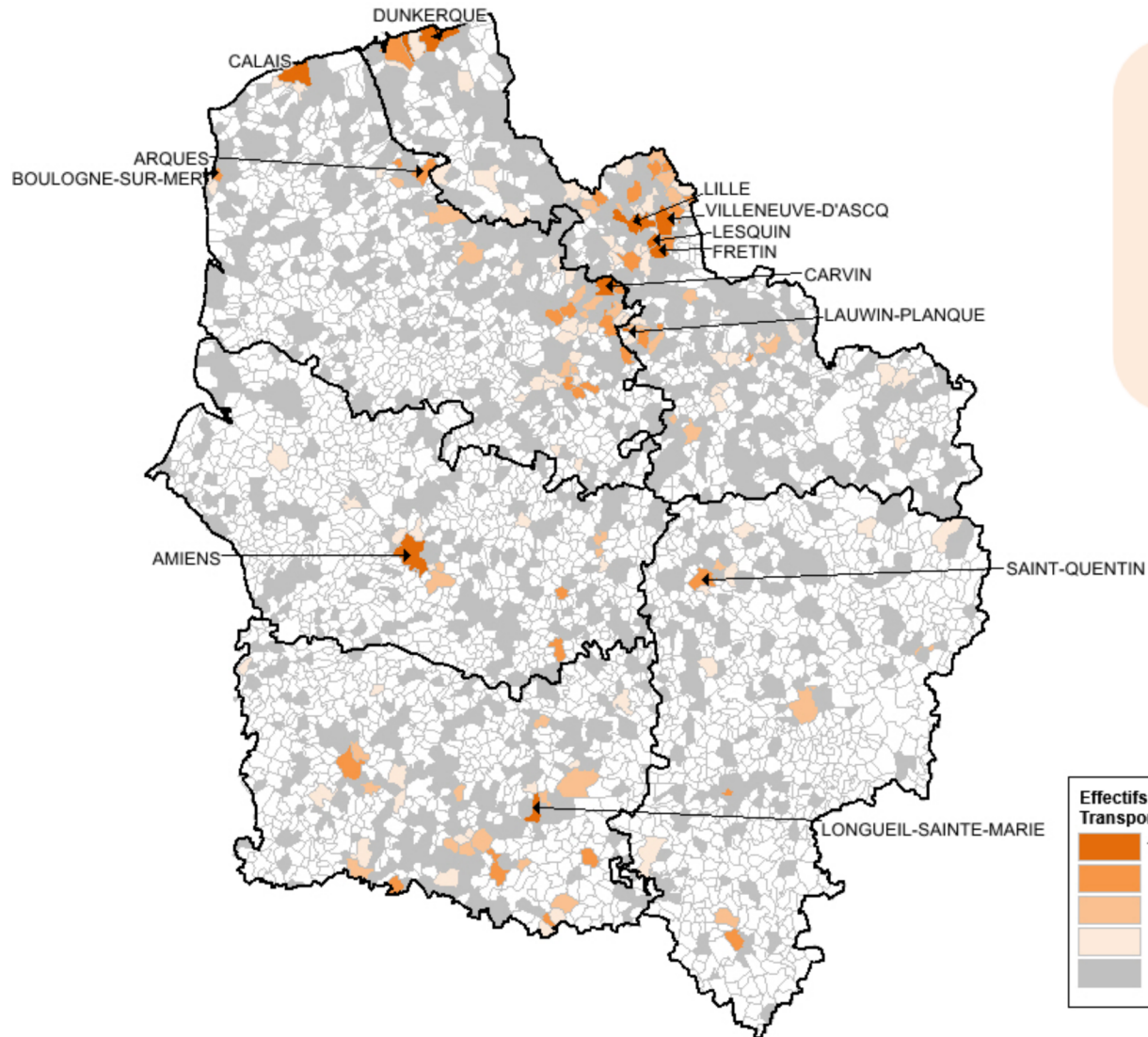
La zone d'emploi de Lille concentre à elle seule 16% des emplois de la filière. Pourtant le poids de la filière dans l'emploi total y est relativement faible (4,2% de l'emploi privé).

Entre 2017 et 2018, l'emploi du transport-logistique a progressé dans la quasi-totalité des zones d'emploi de la région. A contrario, les zones d'emploi de la Vallée de la Bresle – Vimeu, Béthune-Bruay, Thiérache, Château-Thierry, et Lille voient leur emploi logistique diminuer en un an.

**Effectifs salariés privés 2018 par zone d'emploi et évolution annuelle**



**Effectifs salariés privés 2018 par commune de la filière Transport - Logistique**



- 10 premières communes en effectifs salariés de la filière :**
- Lille-Hellemmes-Lomme
  - Lauwin-Planque
  - Dunkerque
  - Amiens
  - Lesquin
  - Carvin
  - Calais
  - Fretin
  - Villeneuve-d'Ascq
  - Longueil-Sainte-Marie

Effectifs salariés de la filière Transport - Logistique	
<span style="display: inline-block; width: 15px; height: 10px; background-color: #8B4513; border: 1px solid black;"></span>	1 000 à 3 120 (10)
<span style="display: inline-block; width: 15px; height: 10px; background-color: #D2691E; border: 1px solid black;"></span>	500 à 1 000 (32)
<span style="display: inline-block; width: 15px; height: 10px; background-color: #F0A88C; border: 1px solid black;"></span>	250 à 500 (39)
<span style="display: inline-block; width: 15px; height: 10px; background-color: #F5DEB3; border: 1px solid black;"></span>	100 à 250 (90)
<span style="display: inline-block; width: 15px; height: 10px; background-color: #A9A9A9; border: 1px solid black;"></span>	1 à 100 (954)