

# Arrondissement d'Abbeville

---

## Éléments de contexte



Rencontre territoriale PIVER – 14 juin 2019



Mesurer pour comprendre

Line LEROUX  
Cheffe de projet du dispositif PIVER en Hauts-de-France

Gabriel MAROT  
Chargé de synthèses économiques du dispositif PIVER Hauts-de-France

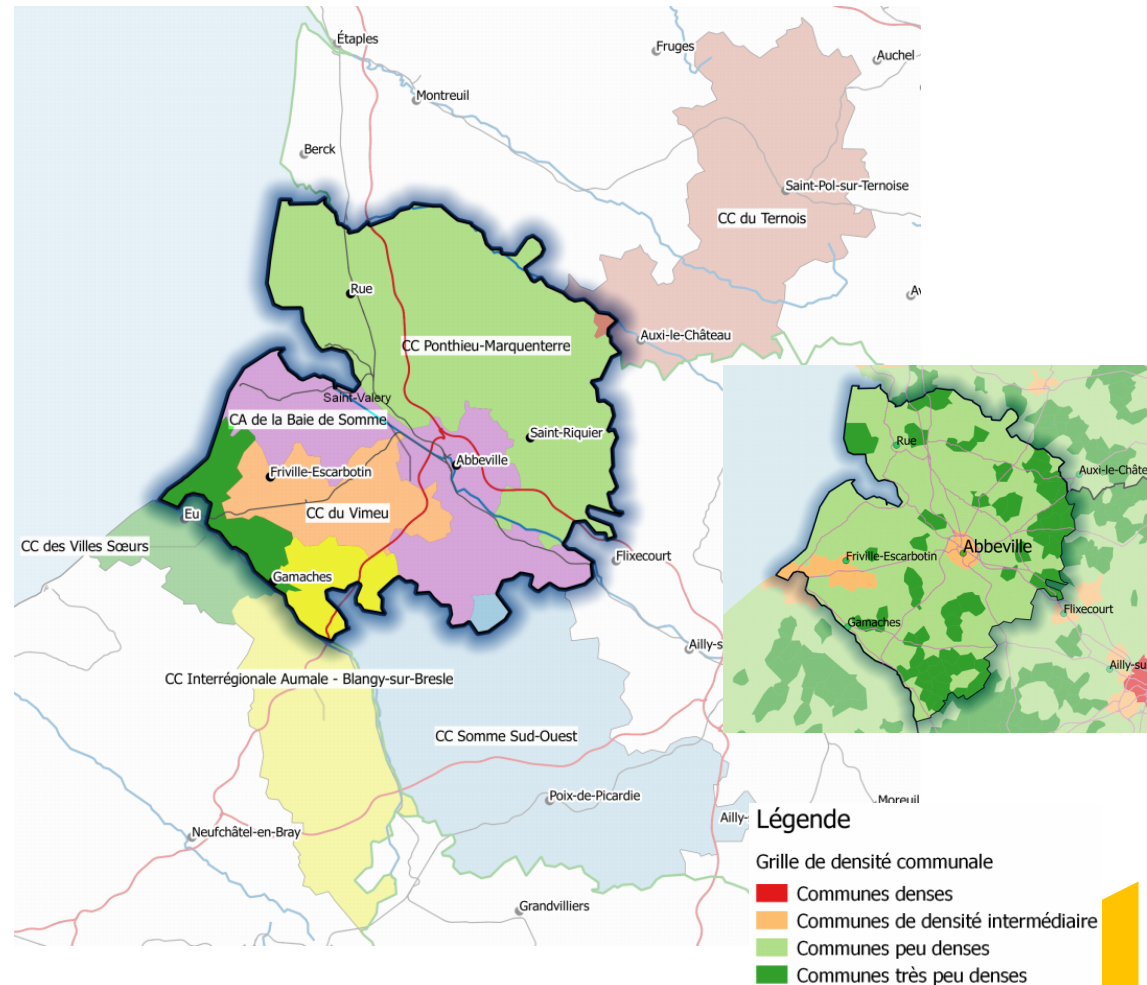
**01**

**GÉOGRAPHIE DU  
TERRITOIRE**

---



- **126 394 habitants en 2015**
- **43 188 emplois en 2015**
  - 2,1% de la population régionale pour 2,0% des emplois
- **Principales agglomérations :**
  - **Abbeville** : 23 278 habitants en 2015  
*principal moteur économique* (1/3 des emplois)
  - Friville Escarbotin : 4 719 hab
  - Rue : 3 313 hab
  - Mers-les-Bains : 2 840 hab
- **1 zone d'emploi interrégionale (Hauts-de-France et Normandie) :**
  - ZE Vallée de la Bresle Vimeu
- **Un territoire peu dense** : 81 hab / km<sup>2</sup> / 78 % de terres agricoles
- **Un territoire accessible** : axes autoroutiers (A16, A28, A29)
- **Un territoire bien desservi** : à moins de 15 minutes des commerces et services (gamme intermédiaire)



# 02

QUELLES IMAGES  
AVONS-NOUS DE  
L'ARRONDISSEMENT ?

---



# UN PATRIMOINE NATUREL D'EXCEPTION







**03**

**DEUX ZONES D'EMPLOI  
aux POLARITÉS  
ÉCONOMIQUES différentes**

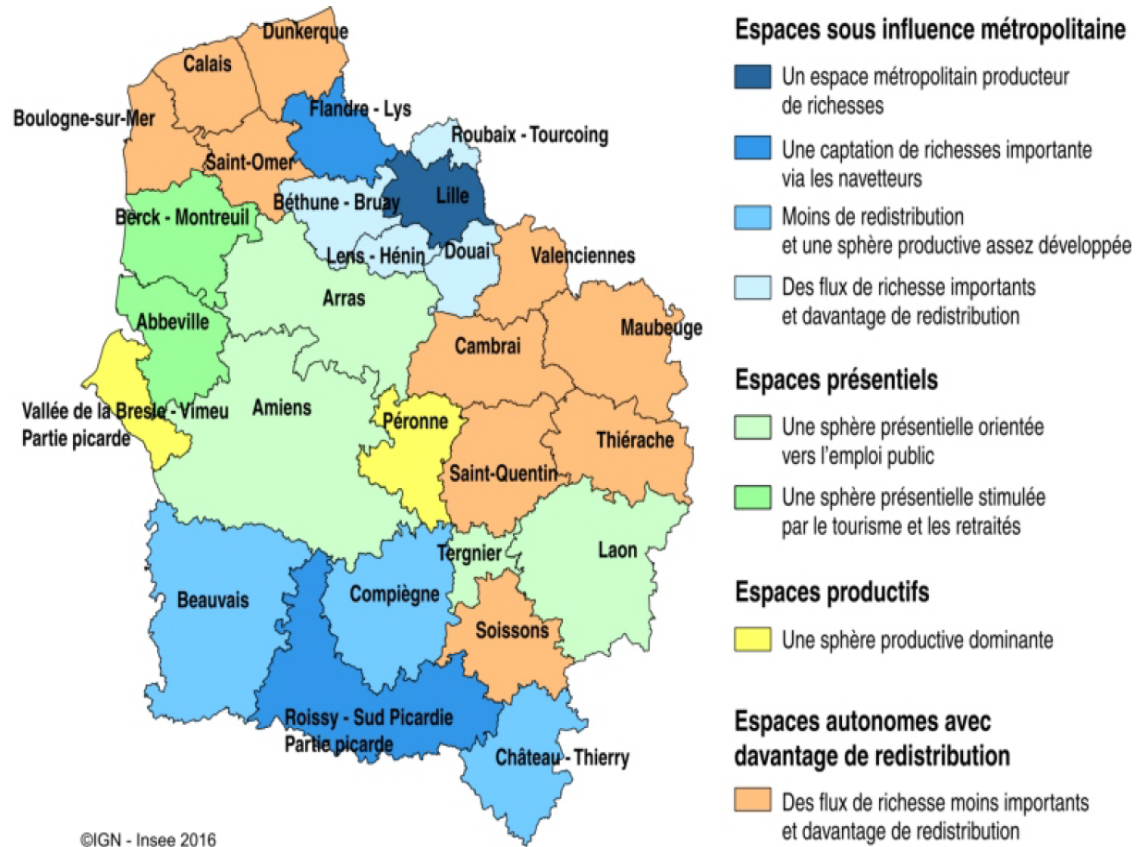
---





*L'industrie, le tourisme et la population des retraités, les principales sources de richesse de l'arrondissement d'Abbeville*

## Typologie des zones d'emploi selon les sources de la richesse



©IGN - Insee 2016

Source : Insee, Filosofi 2012 ; DGCL, année fiscale 2012 ; DGFIP,