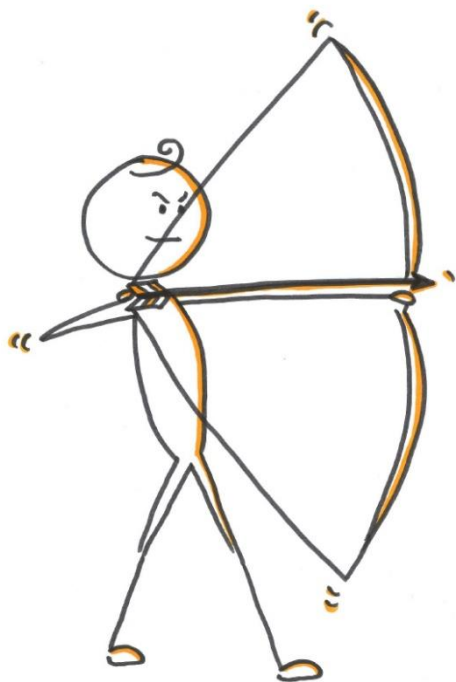
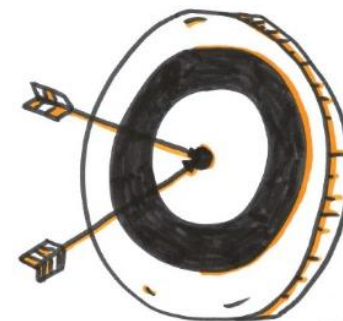

**Evaluer l'impact économique
d'un champs multi acteurs :
l'exemple des établissements
d'enseignement supérieur
et de recherche
dans la métropole lilloise**



Objectif de l'étude

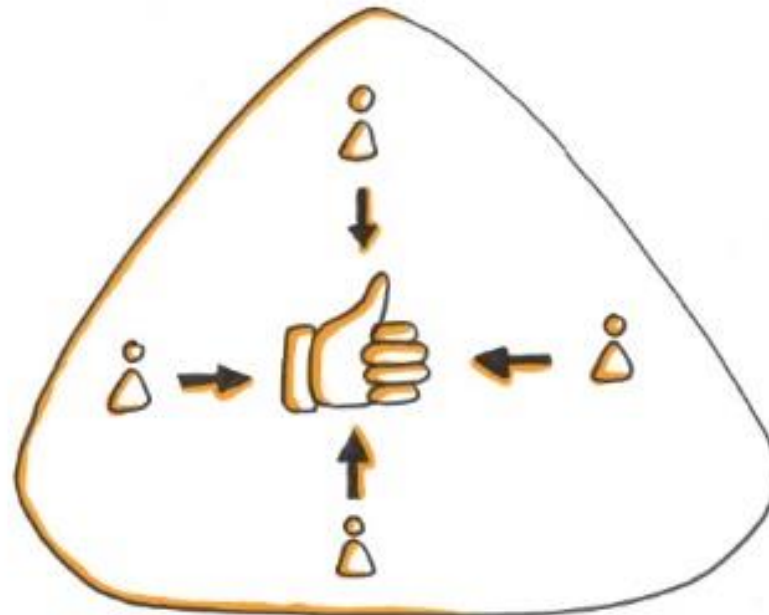


- Objectiver la place d'un **acteur majeur** dans son environnement
- Mettre en lumière **ses fonctions** d'employeurs, consommateurs, localisateurs de dépenses, effet d'entraînement



Les attentes de l'étude

- Avoir **une approche de territoire** et non d'institution
- Obtenir **l'adhésion des acteurs** aux résultats et donc à la méthode

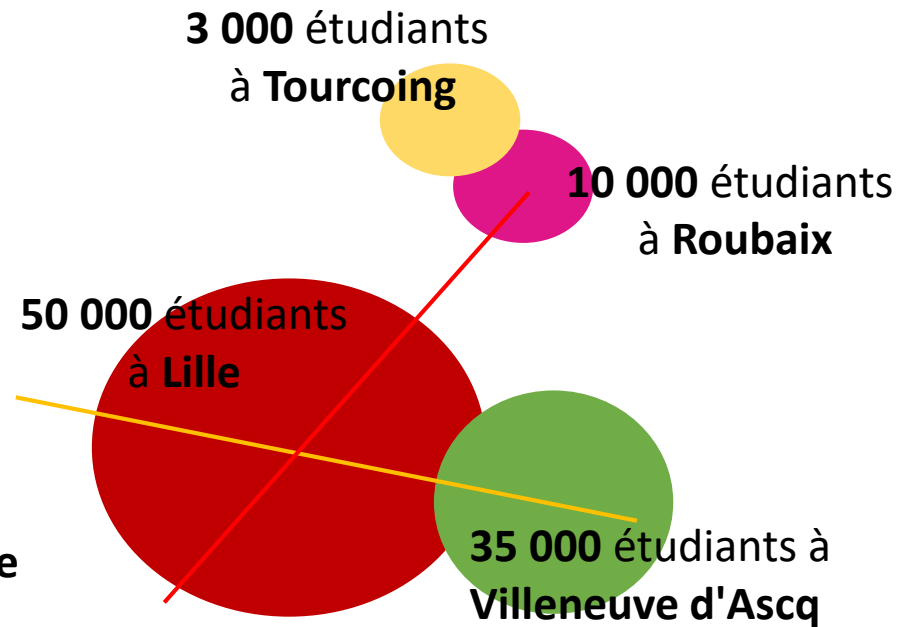


La particularité de cette étude

Une grande métropole universitaire



Une répartition polycentrique des sites, connectés par le métro



Une grande diversité d'établissements

14% d'étudiants inscrits dans une grande école
28% des étudiants inscrits dans le privé

La particularité de cette étude

Métropole lilloise

121 établissements



Public - privé


Universités - écoles

Le pilotage des travaux

Comité de pilotage :

panel des établissements et acteurs de l'ESR

Etude confiée à un économiste de l'IESEG :

Hassan El Asraoui  **IESEG**
SCHOOL OF MANAGEMENT

Elaboration d'un cahier des charges



La méthode

Le recueil des données :

Questionnaire auprès des établissements

Analyse :

Fonction du territoire - Théorie de la base

62% des étudiants sont décohabitants

70% des salariés résident dans la métropole lilloise

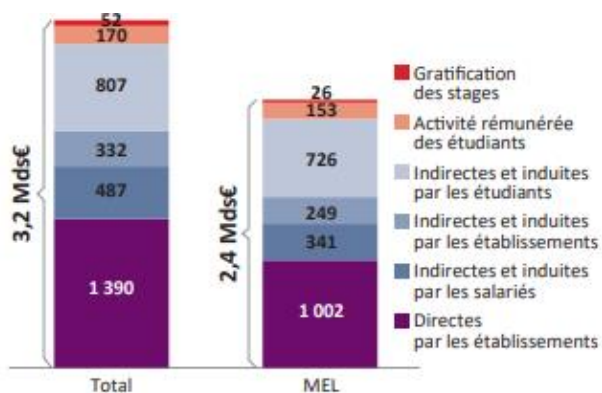
Coefficient d'induction lié à l'emploi total, la population active et aux retraités (0,59)



Les résultats

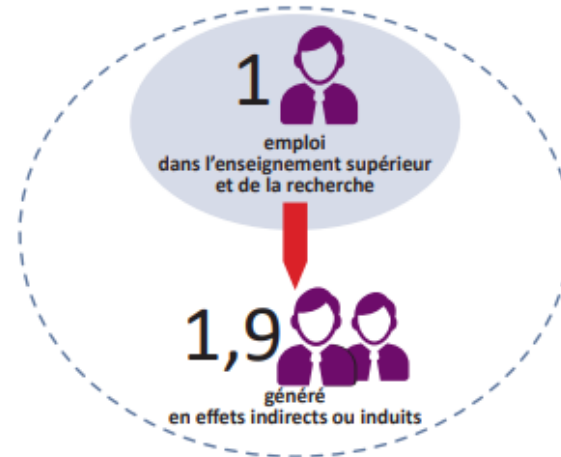
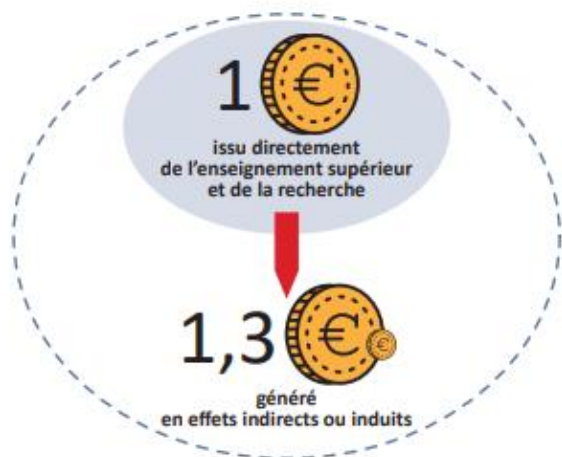
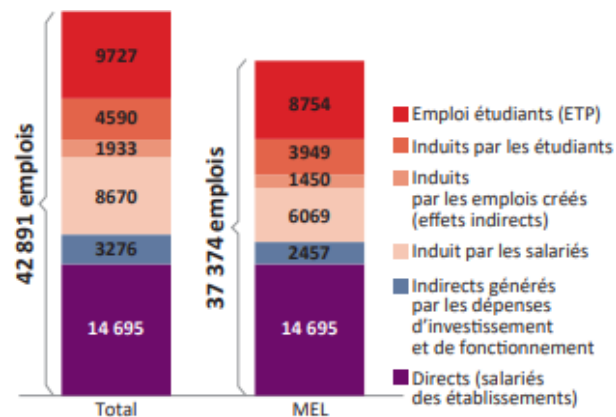
3,2 milliards d'Euros

Dont 1,3 milliard de budget des établissements



42 800 emplois

Dont 14 600 emplois directs



Merci pour votre attention

**A votre disposition
pour répondre aux questions**



Lilliad, Cité scientifique © Atmosphere Photo

Contacts :

Cécile FERU, cferu@adu-lille-metropole.org /
03.20.63.01.20