

# Hôpital Jean BERNARD

Étude d'impact  
économique et social  
d'un Centre Hospitalier

-  
PIVER

20 juin 2019

Clinique Teissier  
← Entrée

## LES CENTRES HOSPITALIERS, UN ACTEUR ECONOMIQUE MAJEUR

Un Centre Hospitalier n'est pas qu'une « administration médicale », un service rendu à la population

**c'est aussi et surtout une ENTREPRISE.**

Un Centre Hospitalier est souvent le premier employeur sur un territoire. Au-delà de son rôle social, il joue un rôle majeur dans l'économie locale ou régionale voire nationale

**Il crée de la richesse et de la valeur**

Un Centre Hospitalier accueille chaque jour des centaines de personnes,

**il génère des flux et des dépenses**

Un Centre Hospitalier fait travailler des centaines de personnes, des fournisseurs...

**il contribue au dynamisme de l'économie locale**

Un centre Hospitalier participe à l'attractivité du territoire en raison de certaines spécialités de soins, **il attire**

## LES CCI ET LES RETOMBEES ECONOMIQUES

Les études de retombées économiques des centres hospitaliers ou établissements structurants se sont beaucoup développées depuis quelques années.

Plusieurs CCI ont déjà été sollicitées pour réaliser ce type d'étude et ont développé une méthodologie spécifiques :

- CHU Nice (CCI Nice Cote d'Azur)
- CHU Limoges (CCI Limoges Haute-Vienne)
- CHU et CHUR du Grand Ouest (CCI Nantes St-Nazaire)

La CCI Hauts-de-France a travaillé sur 2 études de retombées économiques de centres hospitaliers et deux autres analyses sont déjà prévues.

4 composantes

L'IMPACT DIRECT

Achats, investissements,  
masse salariale, ...

L'IMPACT INDIRECT

Enquête auprès de la  
patientèle

L'IMPACT INDUIT

Calcul des effets  
« boule de neige »

L'IMPACT SOCIAL

Emploi en lien avec  
le centre hospitalier

Et 1 périmètre

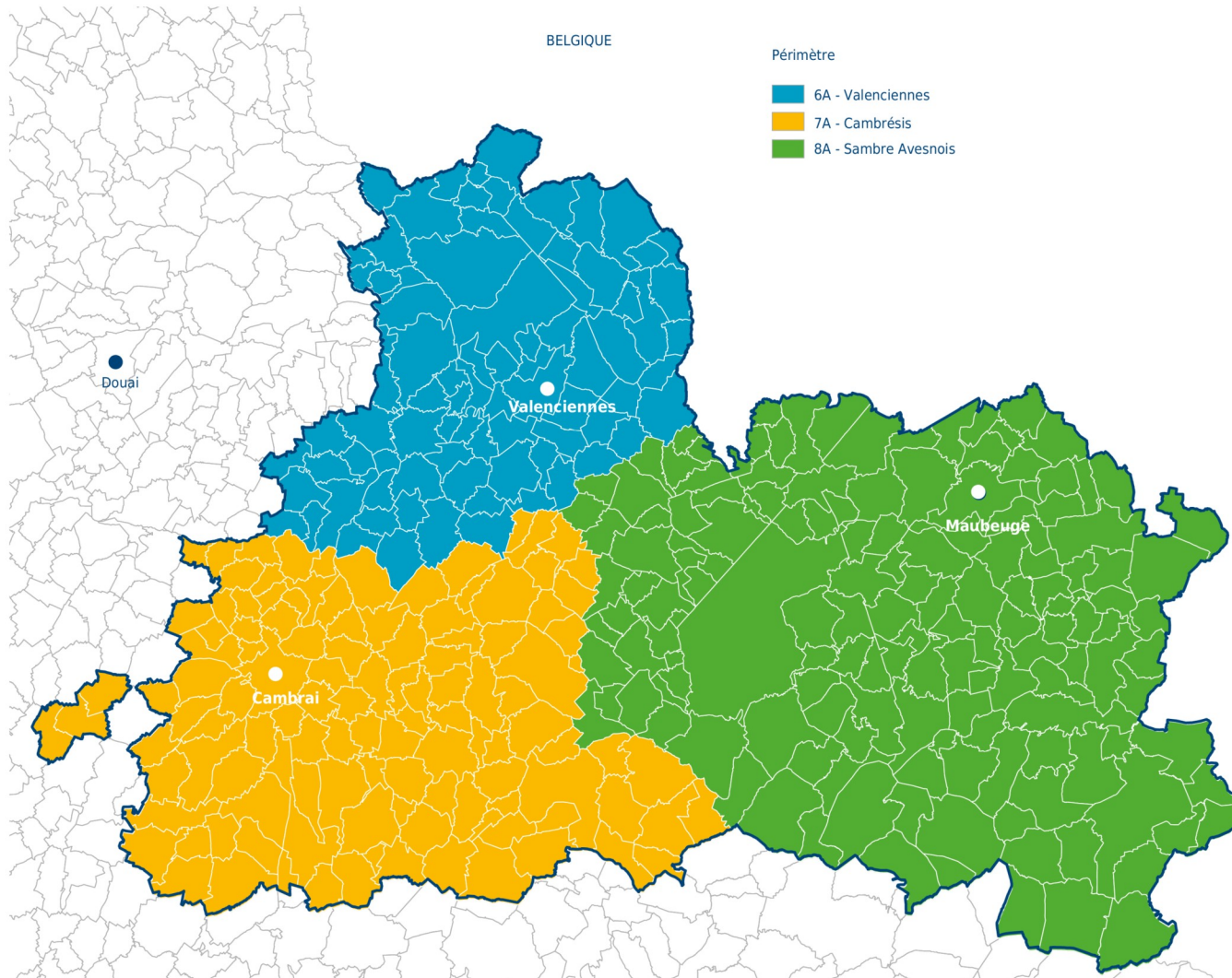
## QUELS APPORTS DE CETTE ETUDE ?

- Connaitre son empreinte territoriale tant sur les patients accueillis, le personnel employé que les fournisseurs
- Appuyer la stratégie de l'établissement dans le cadre de ses projets de développement
- Se positionner au sein du tissu économique
- Montrer que le CH est un acteur économique important du territoire, qu'il est porteur de business et d'emplois, qu'il stimule l'économie locale en mesurant la richesse qu'il génère
- Valoriser le CH dans le cadre de besoin de financement par exemple
- Mesurer des besoins en termes d'aménagement, d'accès, de services autour du centre hospitalier
- Apporter des données chiffrées pour communiquer et développer son marketing



L'EXEMPLE DU  
CENTRE  
HOSPITALIER  
DE  
VALENCIENNES

# LE PÉRIMÈTRE DE L'ÉTUDE





## LES IMPACTS DIRECTS

- Emploi et masse salariale
- Achats
- Investissements
- Taxes



# LES ACHATS DU CHV DANS LA ZONE D'ÉTUDE

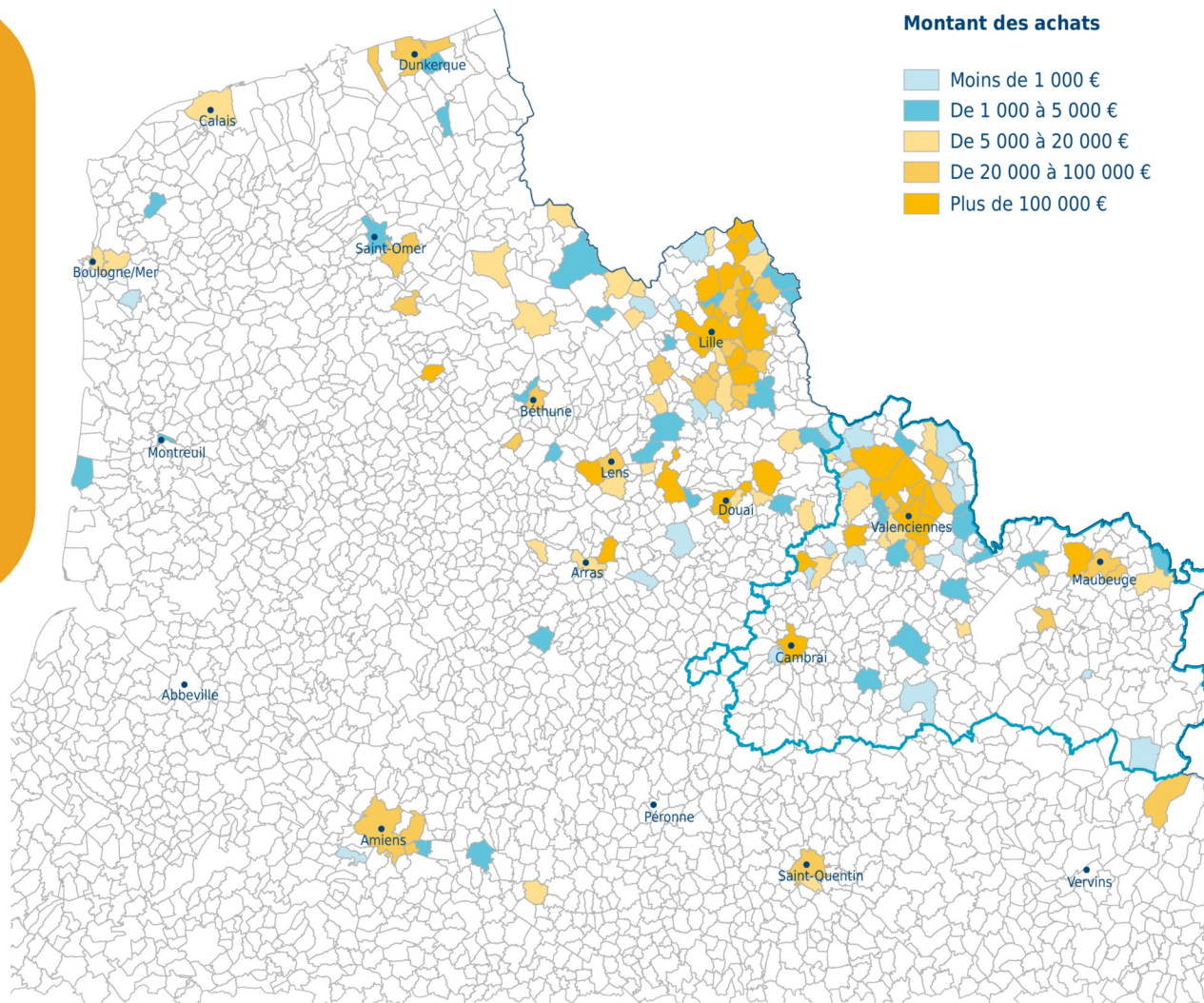
Répartition du montant des achats par commune d'implantation du fournisseur

**DANS LA ZONE :**

8% du montant des achats

19% du nombre de fournisseurs

Soit 9,2 millions d'euros

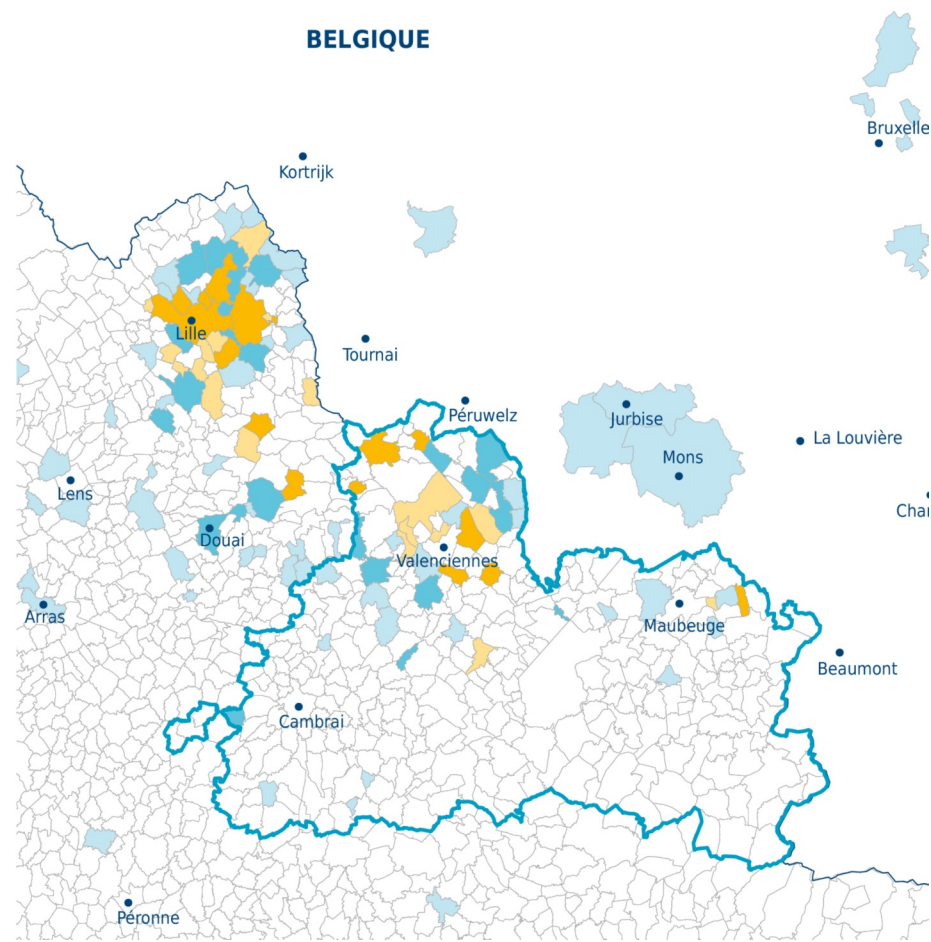
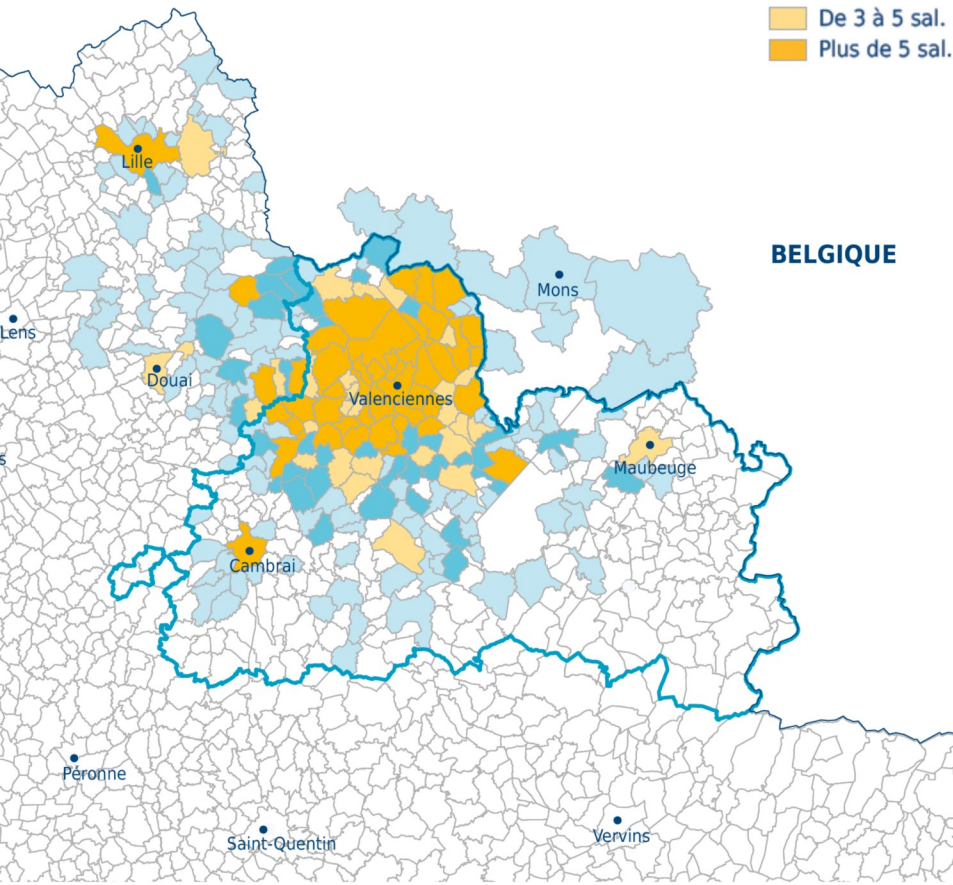


88% du personnel non médical réside dans la zone d'étude

42% du personnel médical réside dans la zone d'étude

Nombre de salariés du CHV résidant dans la commune

- 1 sal.
- 2 sal.
- De 3 à 5 sal.
- Plus de 5 sal.





3 570,0 ETP



Masse salariale nette versée :  
92,2 millions d'euros

Charges associées :  
82 millions d'euros

IMPACT ECONOMIQUE DIRECT	Montant dans la zone d'étude	Poids des dépenses dans la zone d'étude
Salaires nets versés	92 237 269,41€	75,2%
<i>Charges associées aux salaires versés</i>	<i>82 011 041,09€</i>	<i>76,5%</i>
Achats	9 290 994,61€	8,3%
Investissements	1 564 565,19€	20,2%
Impôts locaux	64 295,50€	100%
<b>TOTAL</b>	<b>185 168 165,80€</b>	<b>53,0%</b>

IMPACT SOCIAL DIRECT	ETP
Au CHV	3 570,0
Chez les fournisseurs	107,8
<b>TOTAL</b>	<b>3 677,8</b>



**LES IMPACTS  
INDIRECTS**

- Les patients

Quelles dépenses ont été générées par le patient et ses accompagnants du fait de la venue au CH.

- Panel de patients
- Résidant hors de la zone d'étude
- Questionnaire téléphonique :
  - Mode de déplacement et éventuelles difficultés à accéder au CH
  - Dépenses en restauration (le patient + les accompagnants)
  - Dépenses en hébergement
  - Pourquoi une hospitalisation sur ce CH

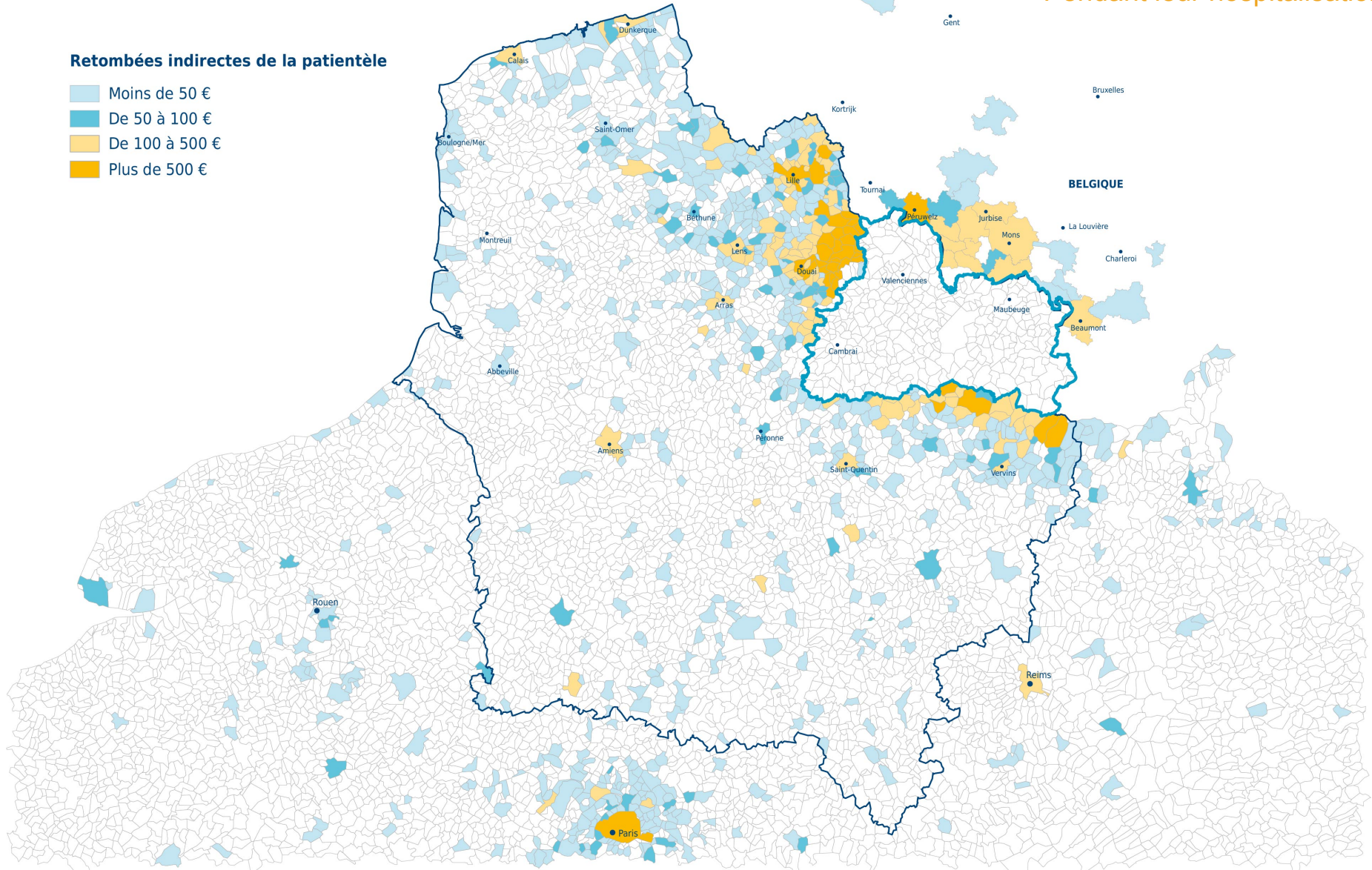
# L'IMPACT INDIRECT

# LA PATIENTÈLE (PROVENANCE DES PATIENTS AYANT EFFECTUE DES DÉPENSES\* ET RÉSIDANT HORS ZONE D'ÉTUDE)

\*Pendant leur hospitalisation

## Retombées indirectes de la patientèle

- Moins de 50 €
- De 50 à 100 €
- De 100 à 500 €
- Plus de 500 €



Résultats d'enquête :

**5,45€**  
de dépense  
moyenne  
par patient

**132 088€**  
dépensés  
par les  
patients

IMPACT ECONOMIQUE INDIRECT :

132 088 euros

*(impact basé sur les hospitalisations)*





## LES IMPACTS INDUITS

- L'effet « boule de neige »

## L'IMPACT INDUIT

- L'impact économique induit est déterminé en estimant un coefficient d'impact.
- Pour le périmètre d'étude du Centre Hospitalier de Valenciennes, le coefficient multiplicateur est estimé à **1,75**.
- **L'impact induit** s'élève donc à  $1,75 \times (185\,168\,166 \text{ €} + 132\,088 \text{ €}) = \mathbf{324\,275\,444 \text{ €}}$

Impact direct total

Impact indirect total

**Impact induit total**



L'IMPACT  
TOTAL

Dans le périmètre défini par l'ARS, **le Centre Hospitalier de Valenciennes** génère :

- un impact économique de **509,5 millions d'euros**.
- un impact social de **6 882 ETP**.

**Impact économique total  
Valenc**

Impact direct  
Impact indirect  
Impact induit

**Impact social total du  
Valencien**

Impact direct  
Impact induit

**Direction des études  
CCI de région Hauts-de-France**

299, Boulevard de Leeds  
CS 90028  
59 031 Lille Cedex

Contact :

Annabelle GRAVE

[a.grave@hautsdefrance.cci.fr](mailto:a.grave@hautsdefrance.cci.fr)

Tél : 03 20 63 79 75

[hautsdefrance.cci.fr](http://hautsdefrance.cci.fr)



MERCI DE VOTRE  
ATTENTION

Grégory STANISLAWSKI