

5 minutes pour comprendre ...



DEPARTEMENT DU NORD Les plateformes emploi et insertion professionnelle

Une réponse innovante pour le retour à
l'emploi des allocataires du RSA

Contexte

En 2015, le Département a décidé de réorienter et d'infléchir fortement sa politique d'insertion afin de **favoriser le retour à l'emploi des allocataires du RSA**.

Son ambition :

Donner un coup de pouce – générer de nouvelles opportunités d'emploi aux allocataires

Apporter un réseau d'entreprises et de partenaires à ceux qui n'en n'ont pas.

Dans ce cadre, création en 2016 d'un dispositif innovant

Plateformes Emploi et Insertion Professionnelle

8 Plateformes territoriales

27 agents



+ 1 plateforme départementale garante du pilotage stratégique

Objectifs



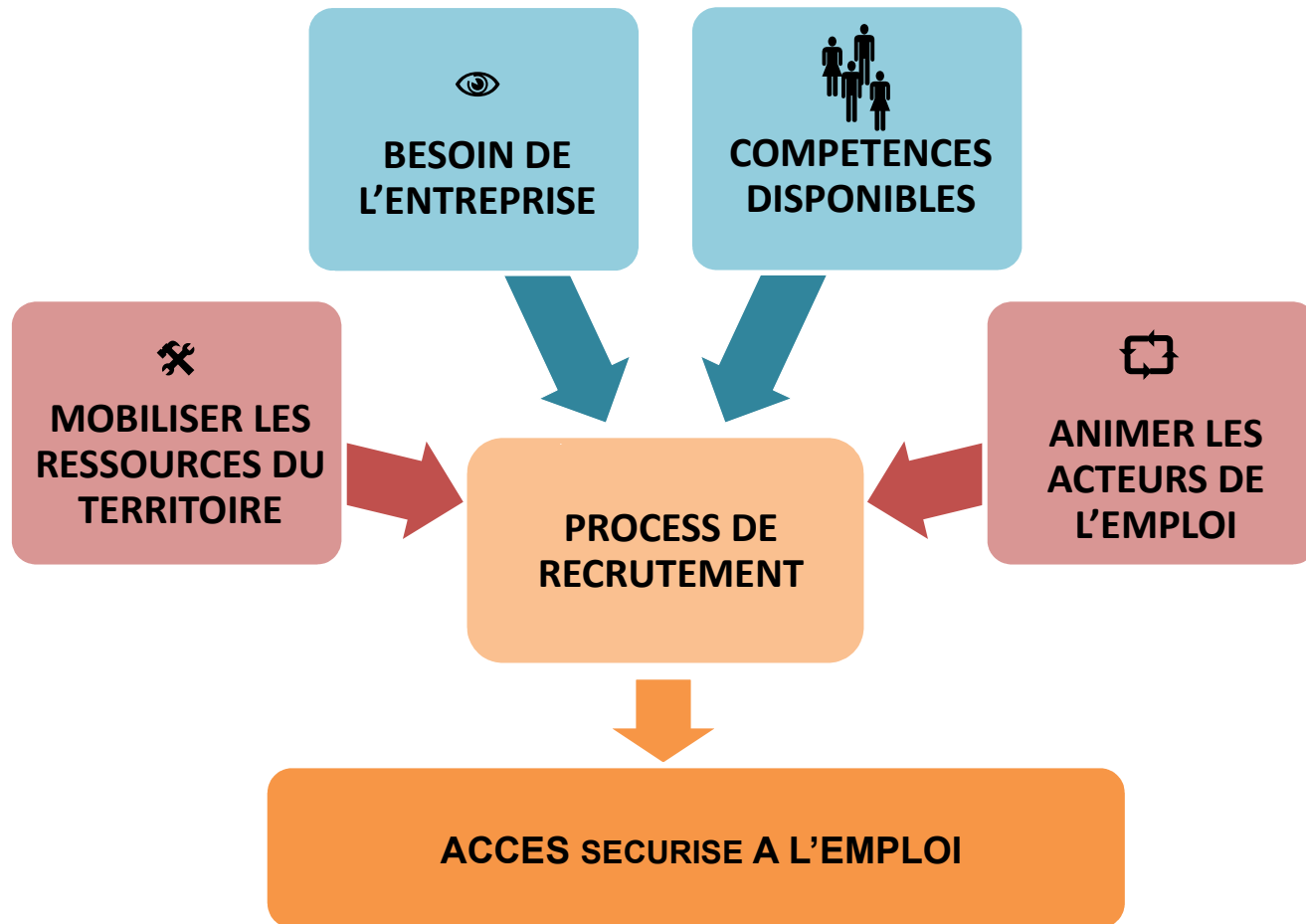
Mobiliser les entreprises et repérer les offres d'emploi disponibles sur le territoire, en lien avec les profils des allocataires

Repérer les allocataires demandeurs d'emploi proches de l'emploi, via les acteurs du territoire

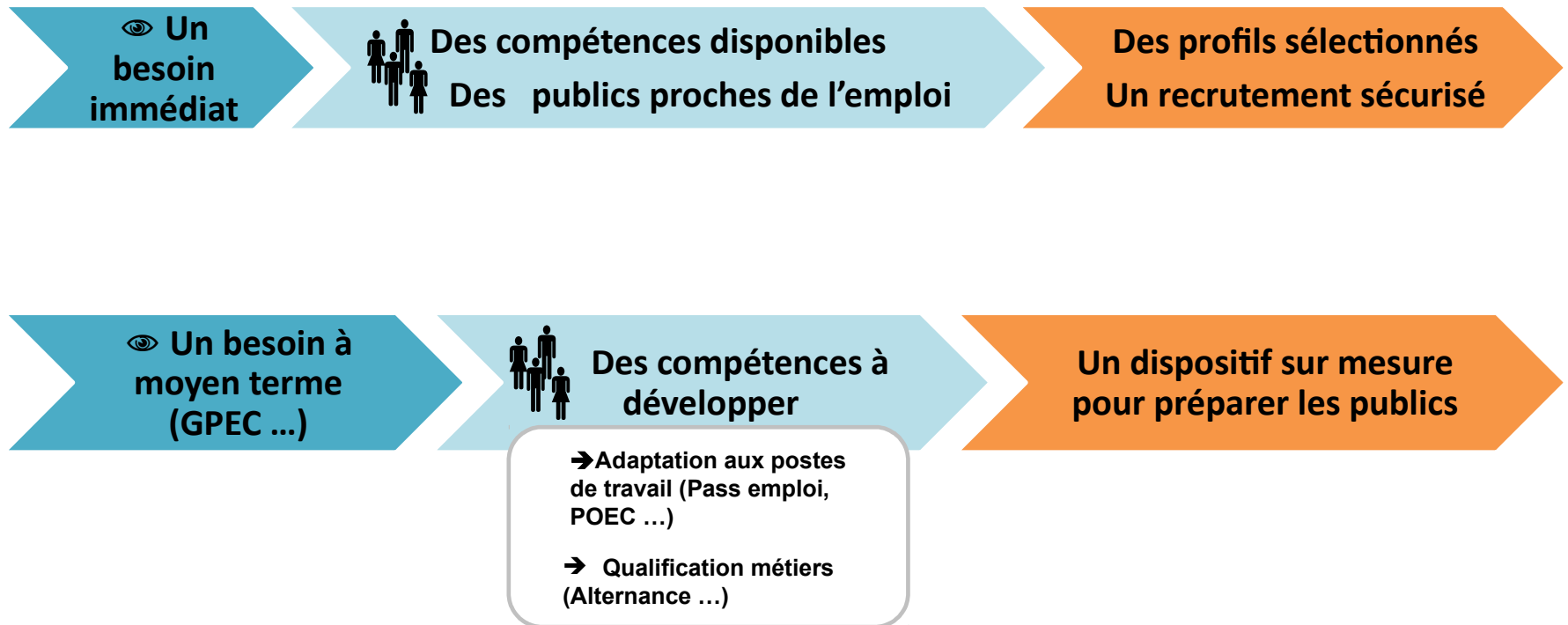


Préparer et monter en compétences les allocataires, en s'appuyant sur les partenaires, pour faciliter leur accès à l'emploi : la plateforme est un guichet unique pour l'entreprise (mobilisation des dispositifs de formation, coaching ...)

Offre de services



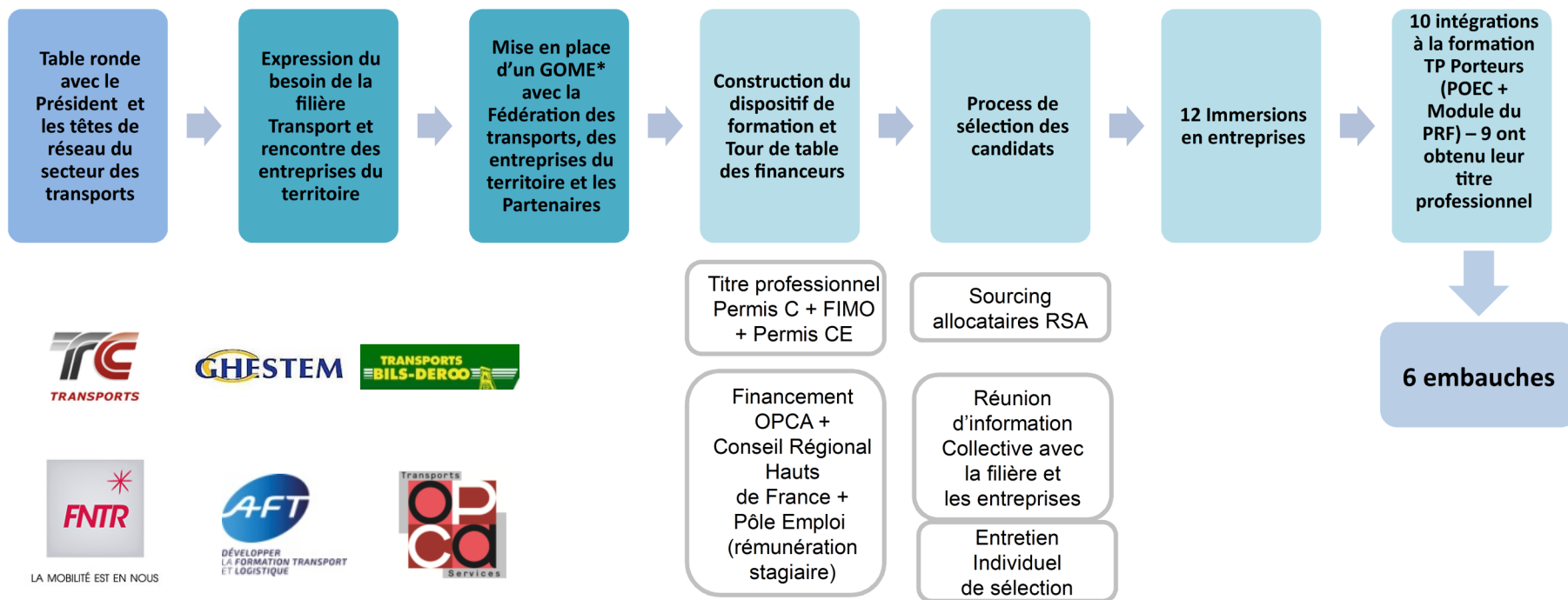
Offre de services



Témoignage d'ONET MICHELIN

Exemple de bonnes pratiques

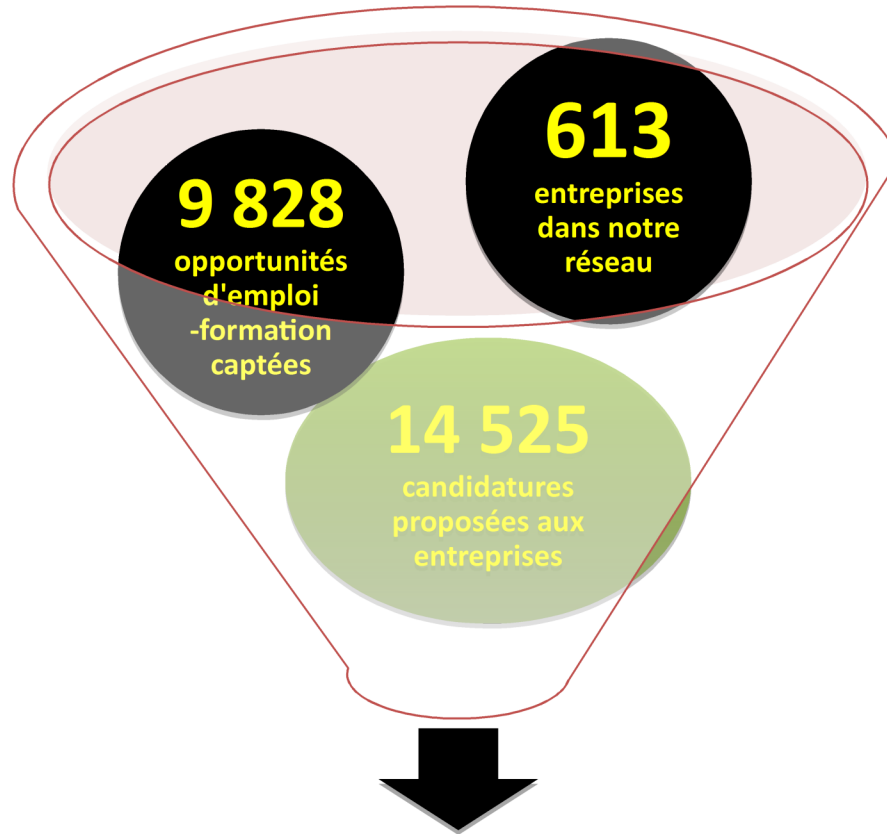
→ Filière Transport - DOUAI



Valeur ajoutée de la Plateforme du Douaisis

- ⇒ la collaboration avec la filière transport afin de fédérer les acteurs
- ⇒ un dispositif multi entreprises
- ⇒ la construction d'un parcours de formation complet et adapté aux besoins du secteur d'activités

Résultats en 2 ans (2016-2018)

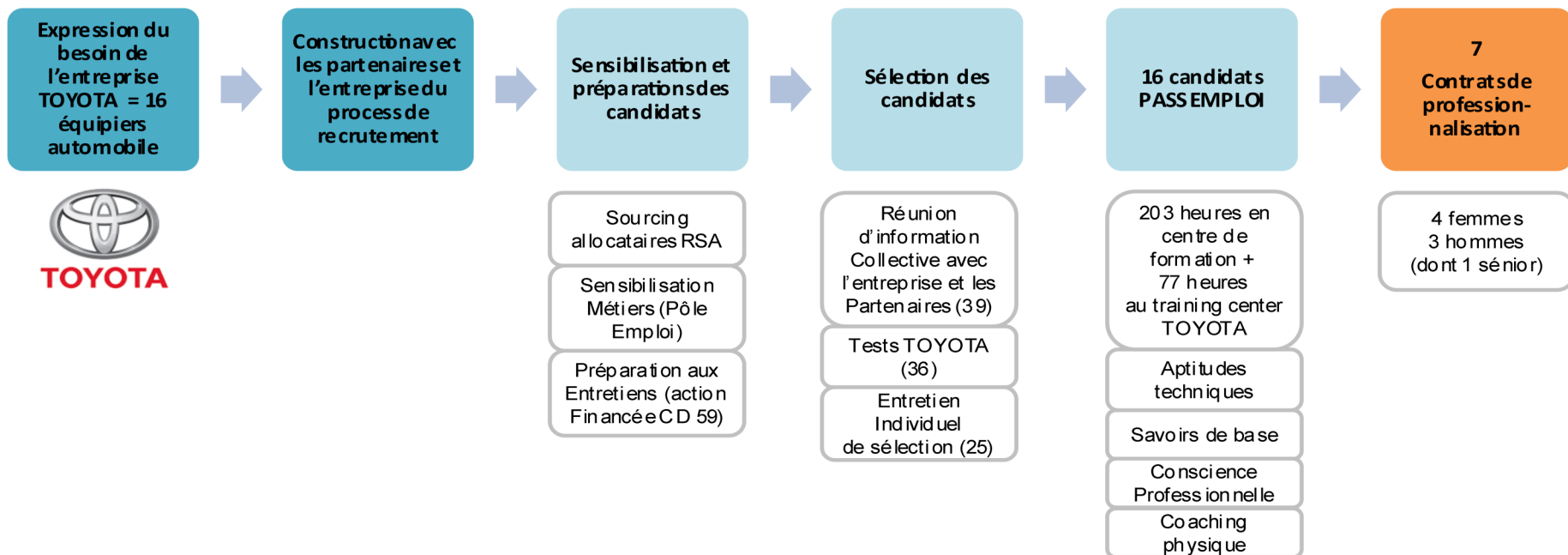


3 103 démarrages Emploi-Formation

Ces résultats sont satisfaisants, 2 ans après le démarrage :

- Le dispositif progresse chaque année et monte en puissance.
- Les plateformes ont contribué à la baisse globale du nombre des foyers allocataires du RSA [baisse de 5,9 % entre février 2016 et décembre 2018]

→ Filière Industrie Automobile



Valeur ajoutée de la Plateforme du Valenciennois

- ⇒ la mise en place avec Pôle Emploi d'une étape de pré sélection et préparation des candidats, garant de la qualité du sourcing
- ⇒ la mise en place d'un PASS EMPLOI adaptée à la culture et à l'environnement de travail de l'entreprise
- ⇒ la reprise du contenu pédagogique du PASS EMPLOI dans le processus Région de formation aux entrées Toyota, PSA ...
- ⇒ le changement de représentation des profils RSA des employeurs du secteur de l'industrie automobile

