

# Les ruralités en Hauts-de-France : des territoires aux multiples facettes

*L'agriculture, pourvoyeuse d'emplois et vecteur de développement des territoires*



Yolène LAVALADE  
Service Etudes, Prospective économique et territoriale  
Mars 2019

# Les ruralités en Hauts-de-France : des territoires aux multiples facettes

## L'agriculture : pourvoyeuse d'emplois pour les territoires

# L'agriculture : une grande diversité d'emplois et de métiers



⇒ **PRODUCTION**



⇒ **AMONT**



⇒ **AVAL**

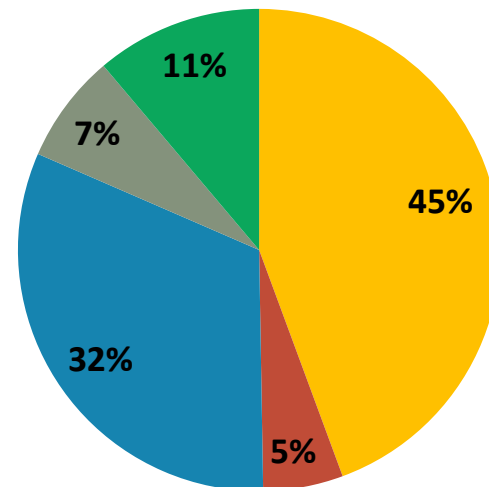


⇒ **OPA ET ADMINISTRATION**



⇒ **SERVICES**

Emploi agricole par maillon dans les Hauts-de-France



■ Production

■ amont

■ aval

■ OPA et administrations

■ services

Sources : CCI Hauts-de-France 2016, ACOSS 2016, MSA 59-62 et MSA Picardie 2015, traitement CA HDF.

# 206 000 ACTIFS DE L'AMONT À L'AVAL

## PRÈS D'UN ACTIF RÉGIONAL SUR 10



1 emploi direct  $\Rightarrow$  **1,24** emploi indirect



1 exploitation agricole  $\Rightarrow$  **9,5** actifs



**97 actifs** pour **1 000 hectares** de surface agricole

## LA FILIÈRE AGRICOLE : 1<sup>ER</sup> EMPLOYEUR DES HAUTS-DE-FRANCE !

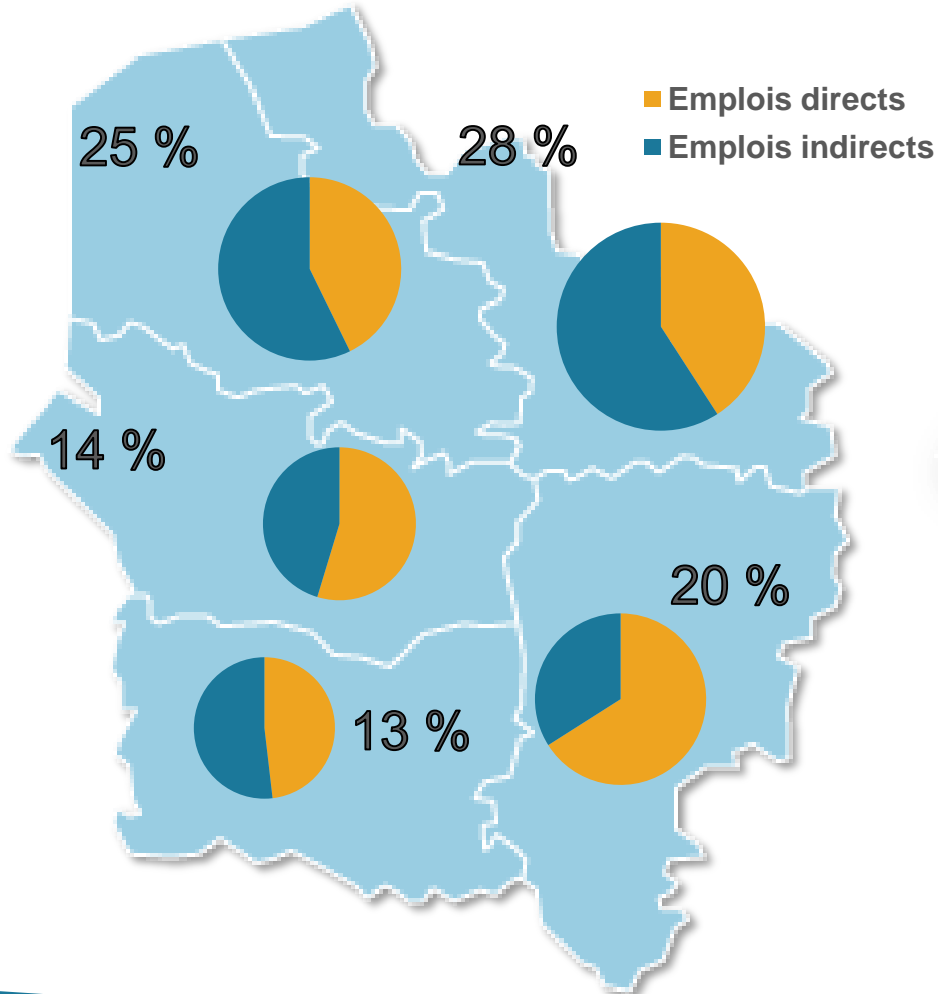
**1,7 fois** plus que l'emploi du secteur de la **construction**

**1,8 fois** plus que celui du secteur des **transports et entreposage**

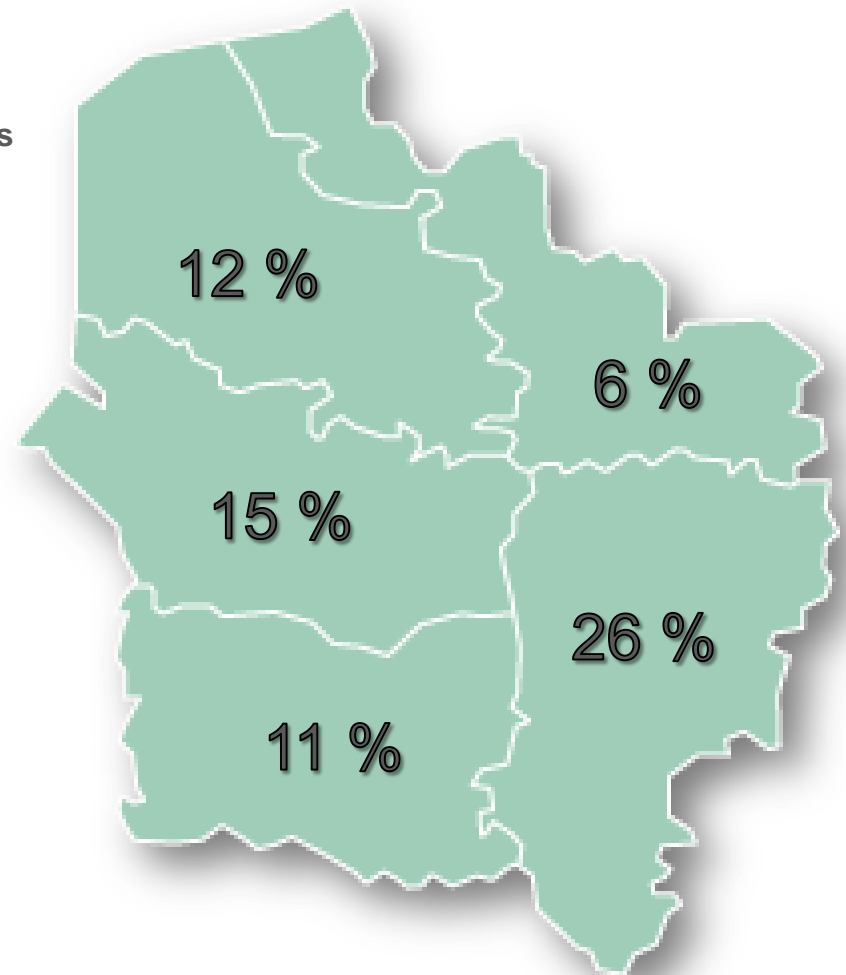
et plus de **6 fois** plus que celui de **l'industrie automobile**

# Des profils départementaux différents

Répartition de l'emploi régional généré par l'agriculture par département

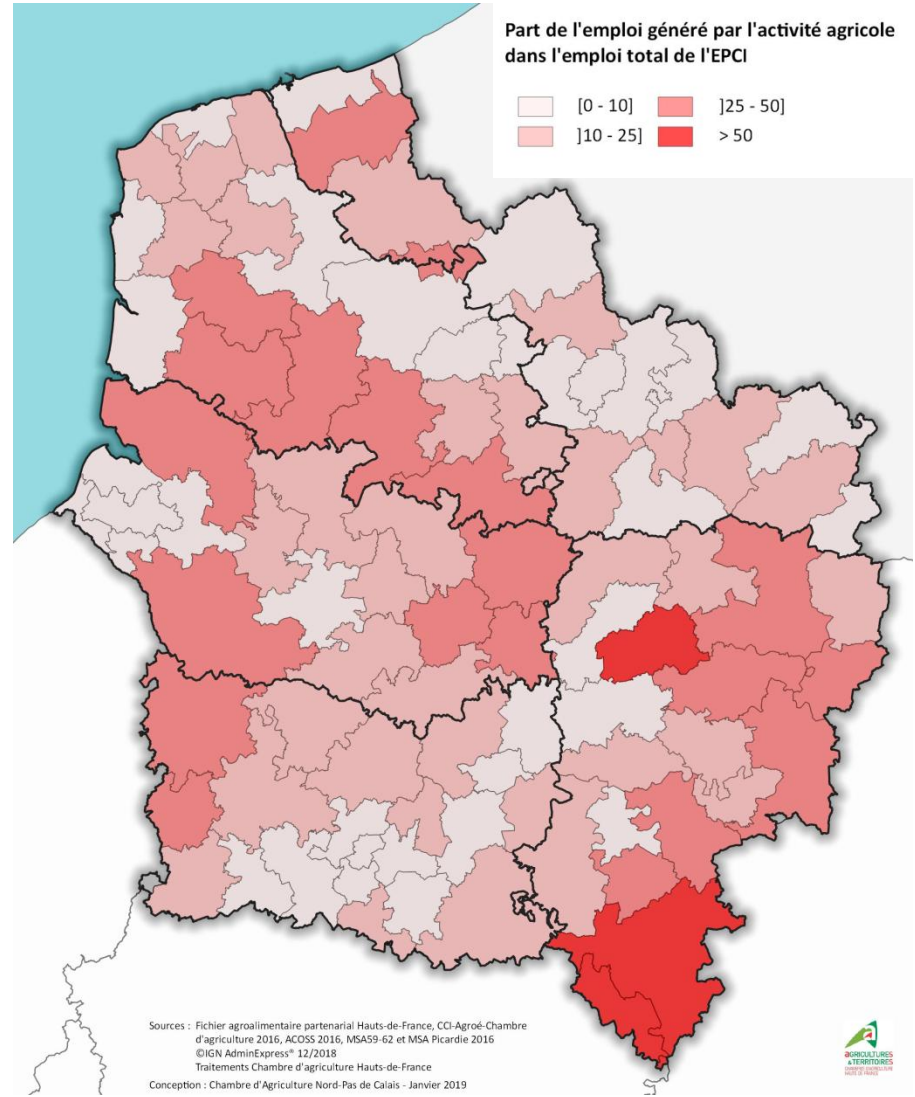
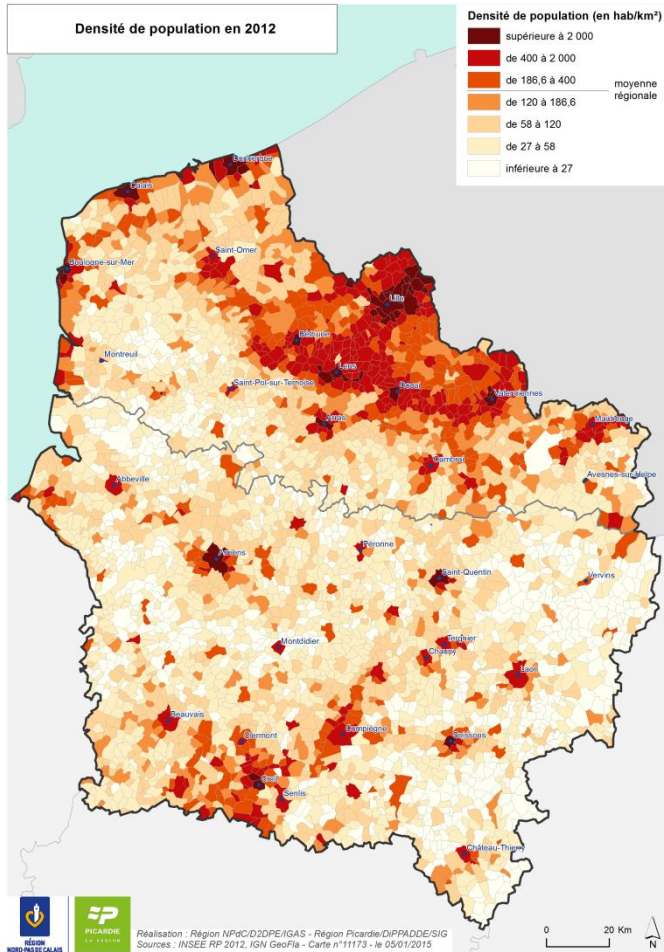


Part de l'emploi généré par l'agriculture dans l'emploi total du département



Sources : CCI Hauts-de-France 2016, ACOSS 2016, MSA 59-62 et MSA Picardie 2015, traitement CA HDF.

# L'agriculture : 1<sup>er</sup> employeur des territoires



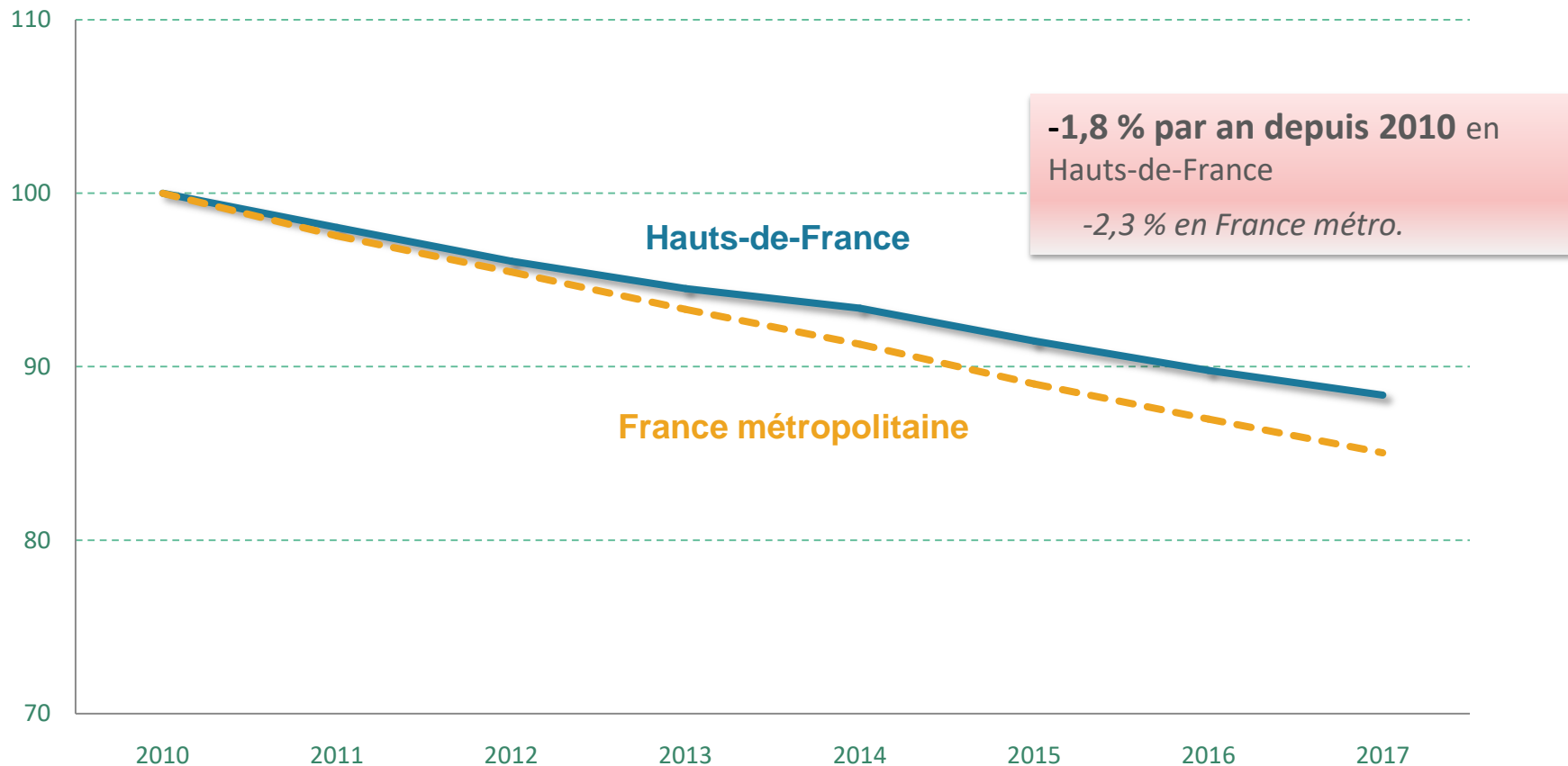
Sources : CCI Hauts-de-France 2016, ACOSS 2016, MSA 59-62 et MSA Picardie 2015, traitement CA HDF.

# Les ruralités en Hauts-de-France : des territoires aux multiples facettes

## L'agriculture : vecteur de développement de l'emploi dans les territoires

# Un emploi agricole non salarié en repli continu

**NOMBRE D'ACTIFS NON SALARIES**  
(Unités de travail annuel, base 100 en 2010)

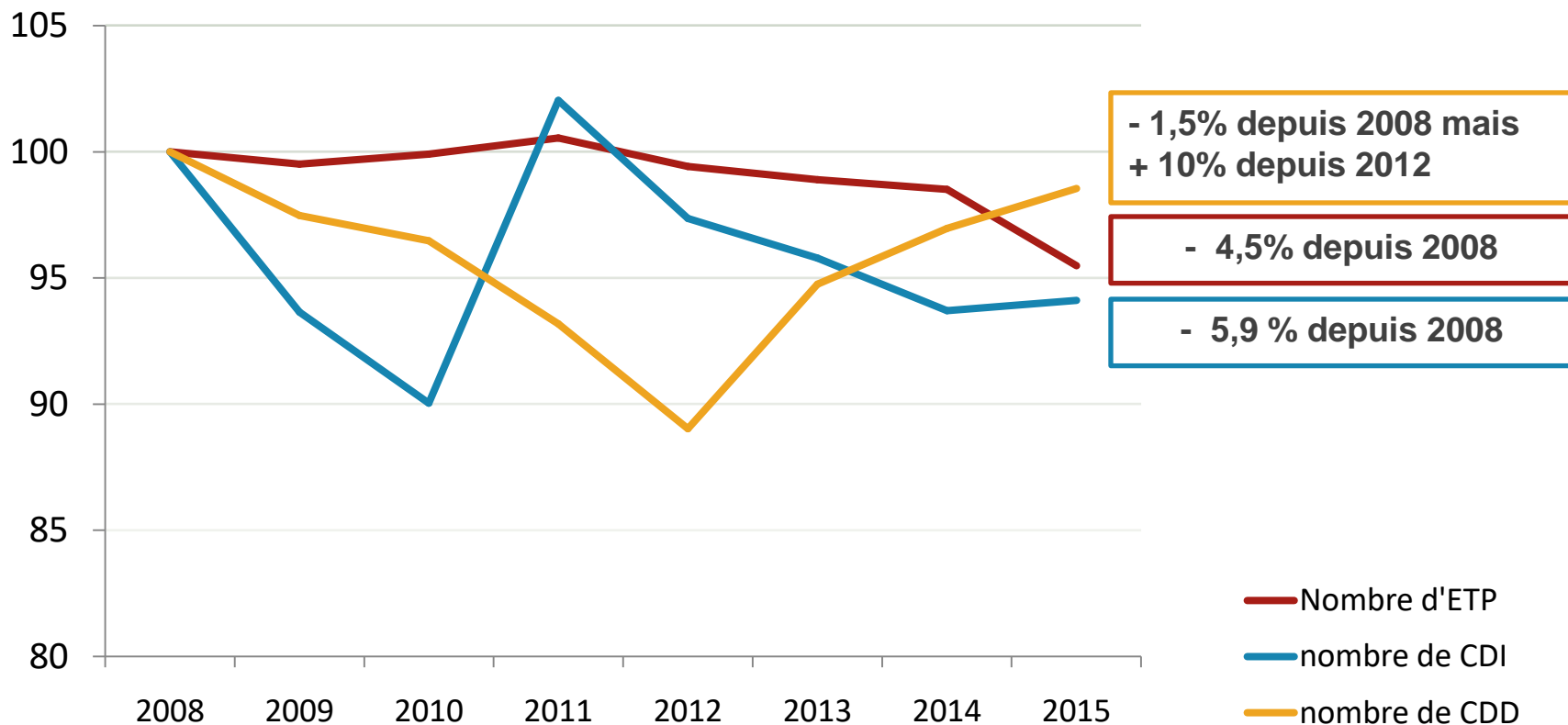


Sources : Agreste – Comptes de l'agriculture



# Une baisse des emplois salariés agricoles permanents qui s'accélère à partir de 2011

Evolution de l'emploi agricole salarié (base de 100 en 2008)



Sources : MSA 59-62, MSA-Picardie, 2008 – 2015, traitement CA HDF.

# Mais un réel besoin de main d'œuvre

## 1 PROJET DE RECRUTEMENT RÉGIONAL SUR 10 CONCERNE LE SECTEUR AGROALIMENTAIRE EN 2018

- ⇒ **34 %** des embauches sont jugées difficiles dans l'agriculture
- ⇒ **37 %** des embauches sont jugées difficiles dans l'agroalimentaire

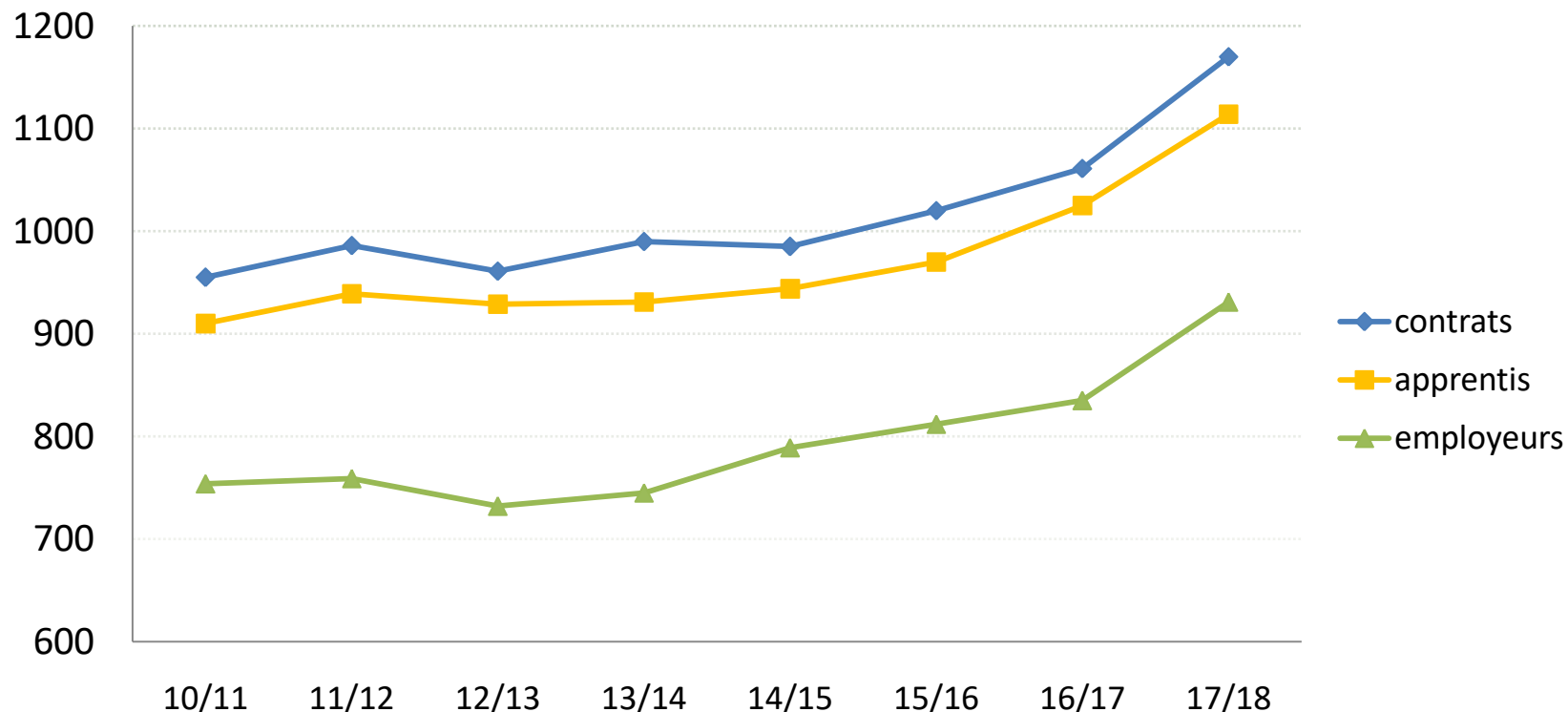
*Source : Enquête BMO 2018.*



## ZOOM SUR UNE DÉMARCHE TERRITORIALE : L'APPRENTISSAGE DANS LE NORD- PAS DE CALAIS

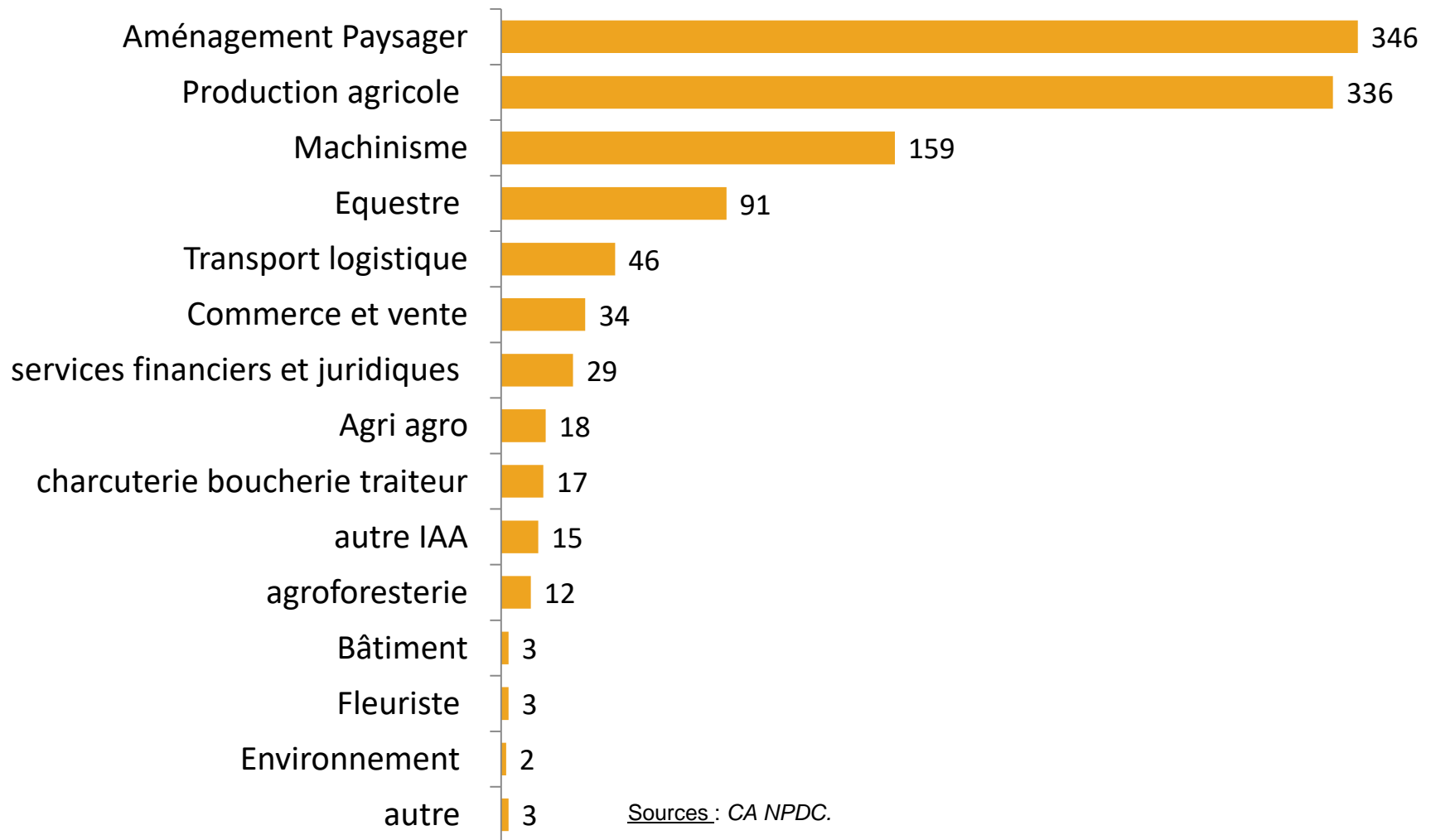
# Environ 1 200 contrats d'apprentissage signés au cours de la campagne 2017/2018 en NPDC

Evolution de l'apprentissage agricole dans le Nord- Pas de Calais depuis la campagne 2010 / 2011



Sources : CA NPDC.

# Environ 1 200 contrats d'apprentissage signés au cours de la campagne 2017/2018 en NPDC





# DÉVELOPPER L'APPRENTISSAGE AGRICOLE

## PROMOUVOIR L'APPRENTISSAGE

- **Interventions métiers** : missions locales et pôle emploi
- **Rendez-vous à la ferme**

## ACCOMPAGNER LES EMPLOYEURS AGRICOLES

- **1/3 des employeurs d'apprentis** n'ont jamais eu de salariés auparavant
- **2 développeurs** en Nord-Pas de Calais
  - **845 prospectés** et **403 visites** en entreprise en 2017
  - **309 offres de contrat** et **229 contrats signés** en 2017



**aGRICULTURES  
& TERRITOIRES**

CHAMBRE D'AGRICULTURE  
HAUTS-DE-FRANCE

**Merci de votre attention !**

**Yolène LAVALADE**

***[yolene.lavalade@agriculture-npdc.fr](mailto:yolene.lavalade@agriculture-npdc.fr)***

**03 20 88 67 26**