

Pauvreté : évolutions sociales du territoire et trajectoires individuelles

**Présentation des principaux résultats de l'étude
menée dans la métropole lilloise, le Bassin minier, et le Dunkerquois**

Mme Anne VANDEWIELE – Agence de développement et d'urbanisme de Lille Métropole

Mme Claire DELAGRANGE - Agence d'Urbanisme de L'Artois

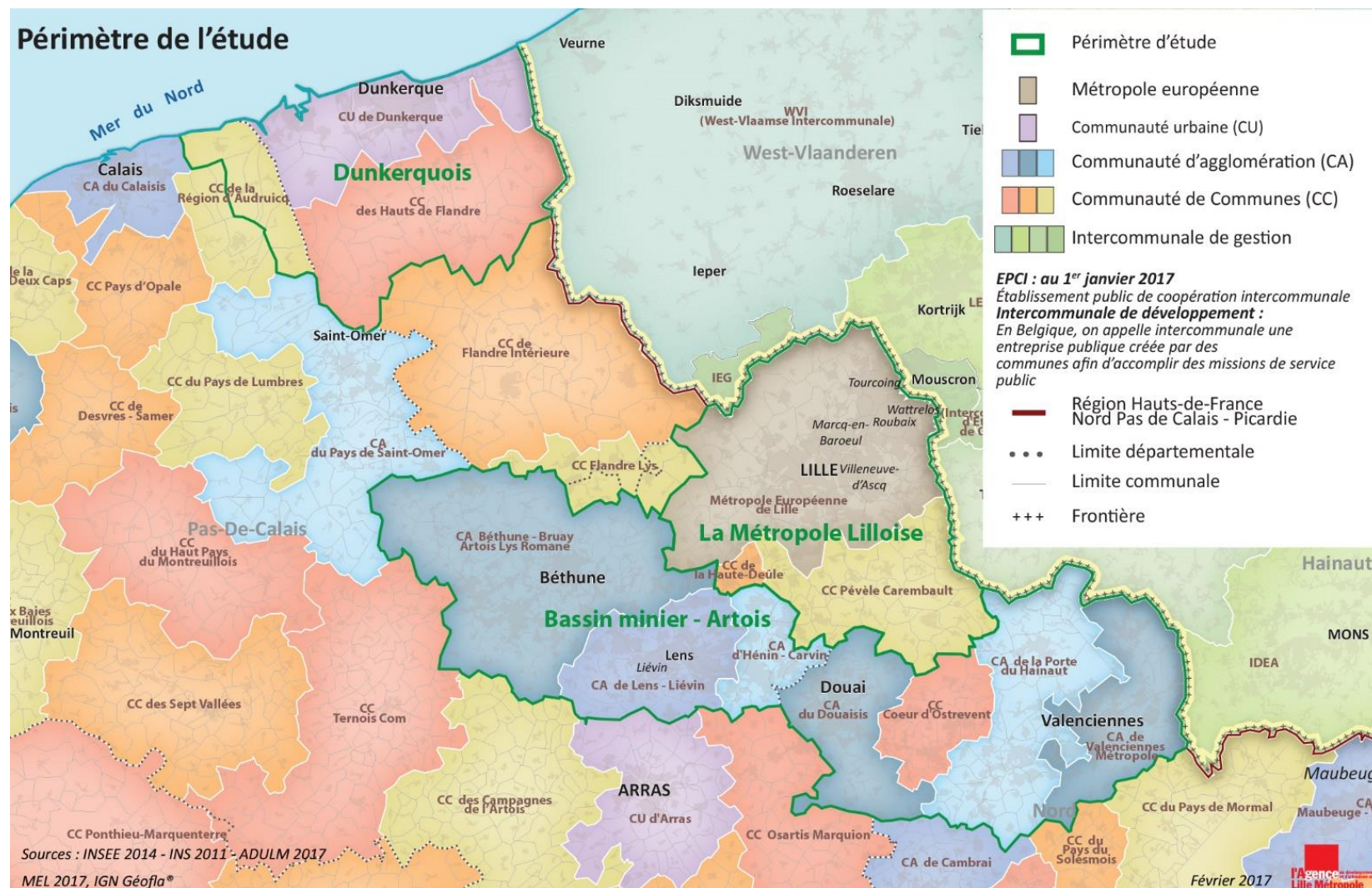
M Laurent DUQUENNE - Mission Bassin Minier

Musée – Parc ARKEOS à Douai – 7 février 2019

Le périmètre d'étude

Travail partenarial mené en 2017 dans le cadre du réseau régional des agences d'urbanisme par :

- l'Agence de développement et d'urbanisme de Lille Métropole (ADULM) ;
- l'Agence d'urbanisme de l'Artois (AULA) ;
- l'Agence d'urbanisme Flandre-Dunkerque (AGUR) ;
- La Mission bassin minier (MBM).



Des liens avec d'autres travaux, dont ceux sur les « Impacts sociaux de la métropolisation »

- Travail mené entre 2011 et 2015 par les Conseils départementaux du Nord et du Pas-de-Calais, l'Insee et le bureau d'études Acadie, en partenariat avec la Mission Bassin Minier
- Etudes qui soulignent les multiples effets de la métropolisation avec notamment l'émergence de marchés de plus en plus ouverts à l'échelle de l'aire métropolitaine de Lille (Marché du logement, Marché de l'emploi, Marché de l'éducation et de la formation -en émergence-), mais un accroissement des inégalités sociales et territoriales et la nécessité collectivement d'accompagner les populations pour qu'elles se saisissent de ces opportunités métropolitaines.

Rappel des objectifs de l'étude

- Mieux connaître la pauvreté sur l'ensemble du périmètre d'étude (au-delà de la question des quartiers de la politique de la ville), notamment en objectivant la présence de la pauvreté diffuse sur les territoires
- Appréhender les mécanismes de basculement vers la pauvreté et leurs évolutions
- Mettre en évidence les spécificités de la pauvreté et du vécu de la pauvreté selon les territoires



La pauvreté : définition et « mesures » interrogées

Diverses formes de privation qui empêchent « une vie digne et équitable, c'est-à-dire une situation inacceptable de dénuement matériel et social et d'insécurité en termes d'opportunités économiques, d'éducation, de santé, de nutrition, d'intégration à la société et à la vie citoyenne. » (Françoise Lieberherr-Gardiol)

La pauvreté est **multi dimensionnelle**, liée à un **cumul de difficultés**, et a été appréhendée au sein de l'étude à partir de :

- La pauvreté subjective, par le ressenti et l'expérience des personnes pauvres ;
- La pauvreté administrative, en regardant les personnes bénéficiaires de dispositifs comme le RSA ou la CMU ;
- La pauvreté monétaire (seuil de pauvreté en 2013 : 1 000 euros mensuels pour un couple).

Une étude qui comporte deux volets

- **Un volet quantitatif**, basé sur des données statistiques abordées à différentes échelles et à partir des définitions monétaires et administratives.
- **Un volet qualitatif**, pour appréhender la pauvreté ressentie :
 - à partir d'entretiens avec des personnes en situation de pauvreté ;
 - à partir d'ateliers territoriaux avec les professionnels.



Résultats du volet statistique

1. Des territoires massivement concernés par la pauvreté, qui s'aggrave depuis la crise économique de 2008
2. La pauvreté est alimentée par des phénomènes sociaux et économiques de fond
3. La pauvreté, un phénomène diffus

Des territoires massivement concernés par la pauvreté, qui s'aggrave depuis la crise économique de 2008 (1)

- **Taux de pauvreté sur le périmètre d'études de 20%**

Bassin Minier : 23%

- **563 000 personnes en situation de pauvreté sur le périmètre d'études**

Bassin Minier : 300 000 personnes

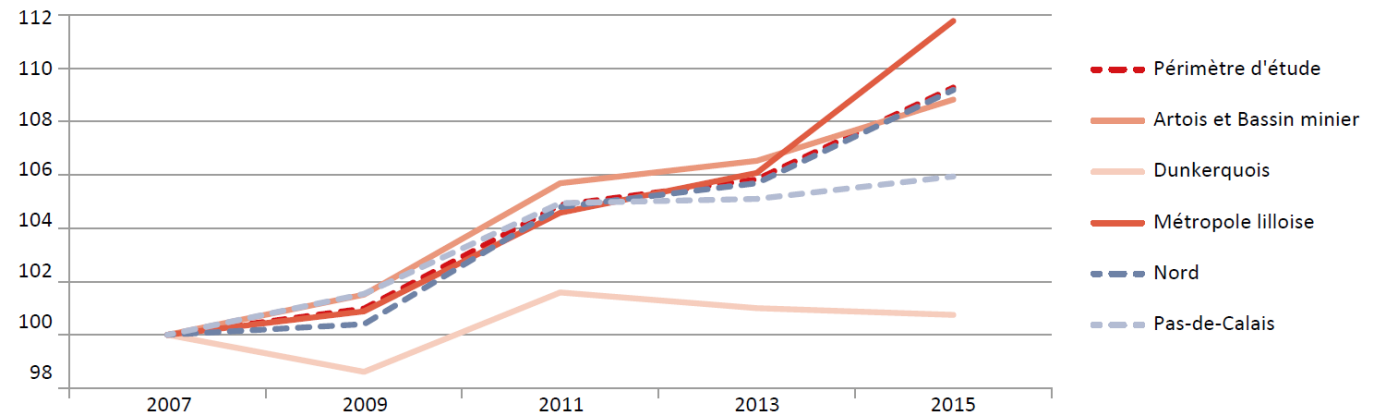
- **+ 21 500 ménages sous le seuil de pauvreté entre 2007 et 2015; +9%**

Bassin Minier : +10 000 ménages

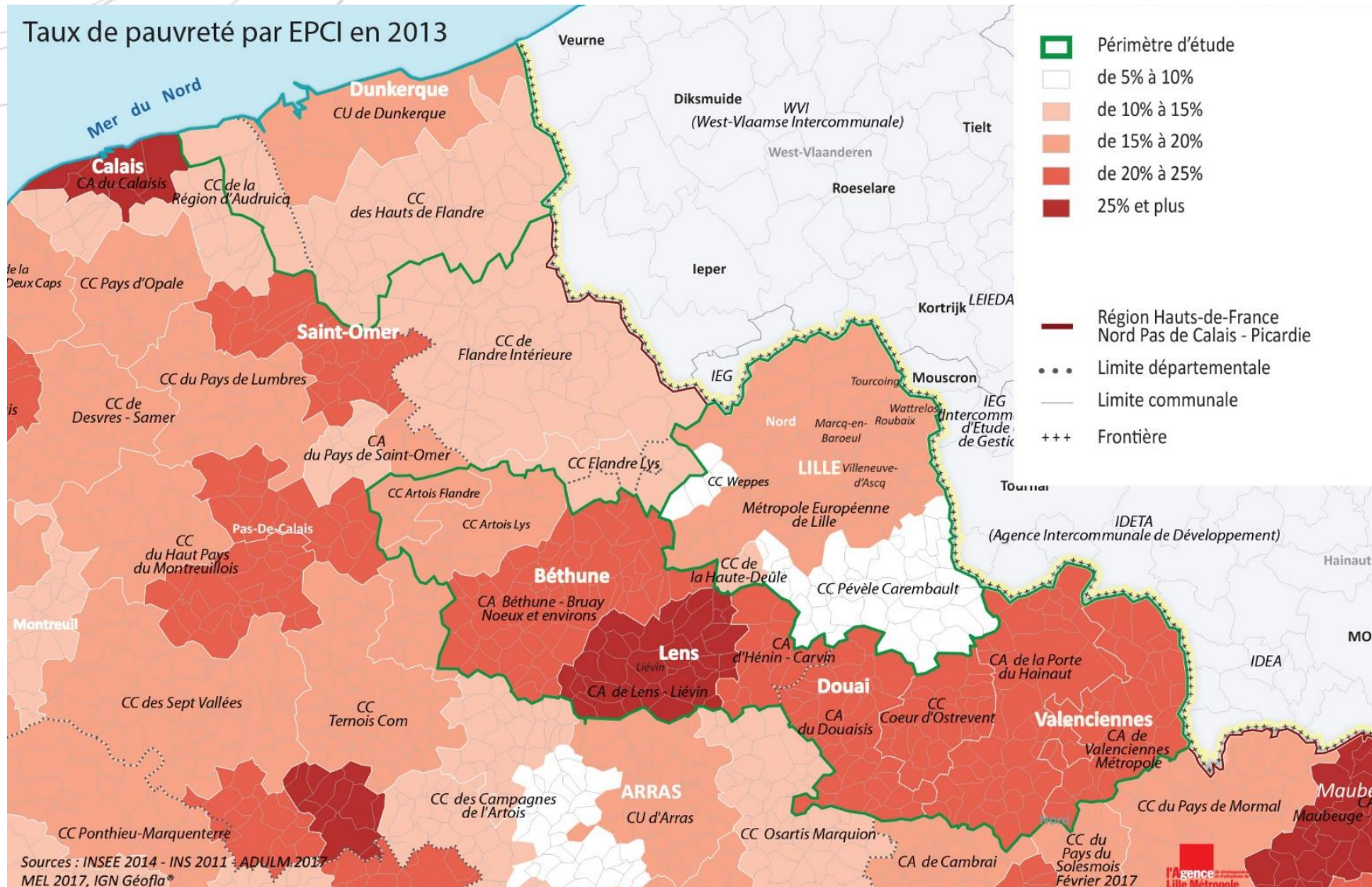
	Taux de Pauvreté 2013	Nombre de personnes pauvres en 2013
Métropole lilloise	17,6%	220 337
Bassin Minier (7 EPCI)	22,7%	299 332
Dunkerquois	16,3%	43 084
Périmètre d'Étude	19,9%	562 752
Département du Nord	18,9%	499 196
Département du Pas-de-Calais	20,2%	301 303
Région Hauts-de-France	18,2%	1 110 417
France Métropolitaine	14,5%	9 236 022

Données FiLoSoFi : incluant les prestations sociales

ÉVOLUTION DU NOMBRE DE MÉNAGES SOUS LE SEUIL DE PAUVRETÉ DE 2007 À 2015 (EN BASE 100 EN 2007)



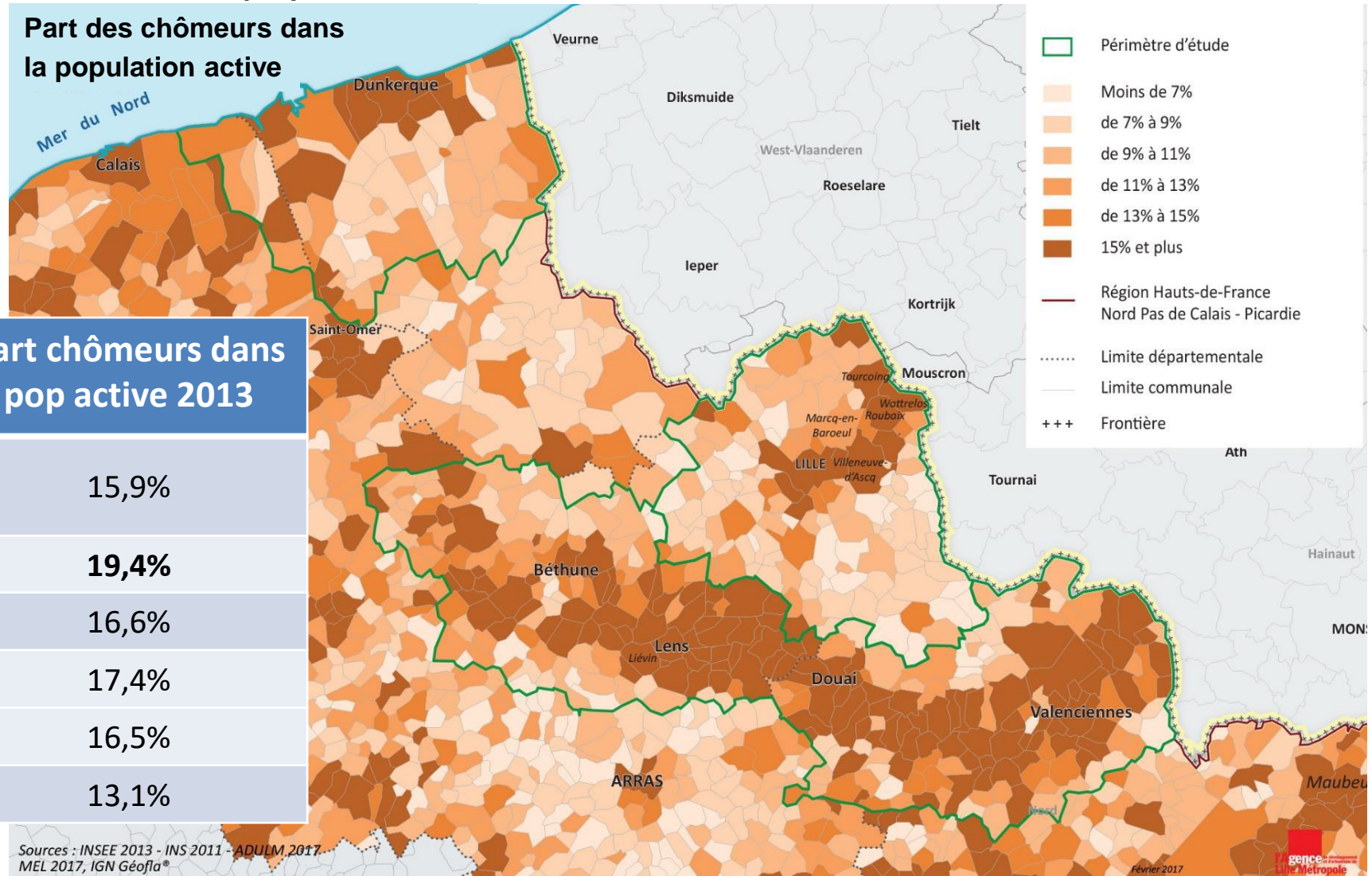
Des territoires massivement concernés par la pauvreté, qui s'aggrave depuis la crise économique de 2008 (2)



A l'échelle du périmètre d'étude, c'est l'ensemble du « Bassin minier-Artois » qui présente le taux de pauvreté le plus élevé (22,7%).

La pauvreté est alimentée par des phénomènes sociaux et économiques de fond (1)

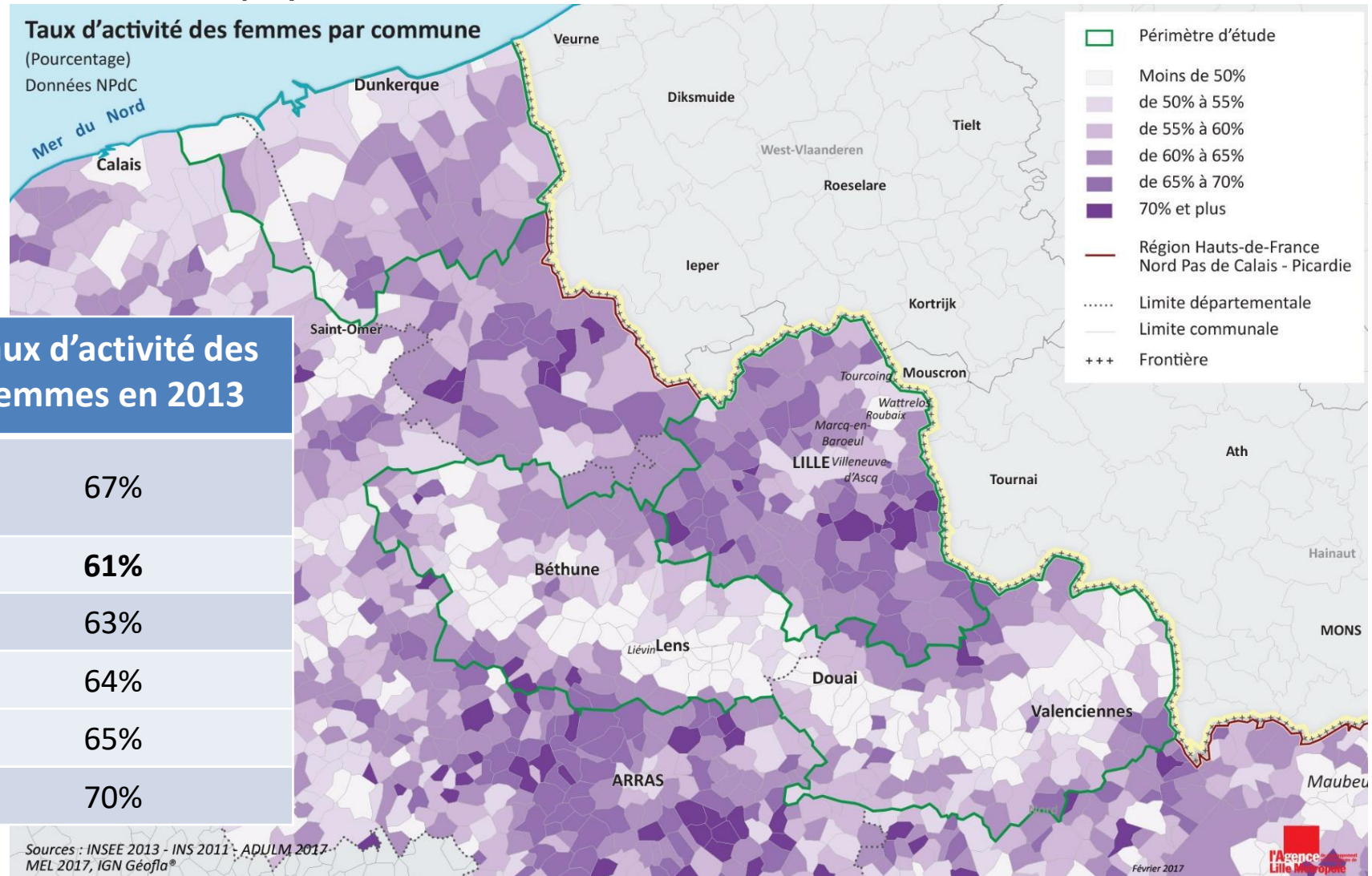
Forte corrélation avec le niveau du chômage



	Part chômeurs dans pop active 2013
Métropole Européenne de Lille	15,9%
Bassin Minier (7 EPCI)	19,4%
Dunkerquois	16,6%
Périmètre d'Études	17,4%
Région Hauts-de-France	16,5%
France Métropolitaine	13,1%

La pauvreté est alimentée par des phénomènes sociaux et économiques de fond (2)

Forte corrélation avec une faible activité féminine et une hausse des familles monoparentales




La pauvreté, un phénomène diffus


- **Taux de pauvreté des QPV du périmètre d'études 44%**
- **Taux de pauvreté hors QPV 15,5%**
Bassin minier: 19%
- **2/3 des personnes pauvres habitent en dehors des QPV**
- **Caractère diffus de la pauvreté est particulièrement marqué dans le Dunkerquois (75%) et le Bassin Minier (70%)**

	Taux de Pauvreté 2013	Taux de pauvreté QPV 2013	Taux de pauvreté hors QPV	Personnes pauvres qui résident hors QPV
Métropole Européenne de Lille	17,6%	44,4%	12,2%	127 475 (57,9%)
Bassin Minier (7 EPCI)	22,7%	44,2%	18,9%	210 845 (70,4%)
Dunkerquois	16,3%	41,3%	13,6%	32 397 (75,2%)
Périmètre d'Études	19,9%	44,1%	15,5%	370 033 (65,8%)
Département du Nord	18,9%	44,4%	14,8%	366 613 (67,4%)
Département du Pas-de-Calais	20,2%	46,1%	17,1%	228 089 (75,7%)
Région Hauts-de- France	18,2%	45,5%	14,9%	801 038 (72,5%)

8 profils de territoires pour décrire la pauvreté dans le périmètre d'étude

 Périmètre d'étude

 1-Pauvreté très élevée, quel que soit le type de ménages, sur représentation des couples avec enfants et des familles monoparentales parmi les ménages pauvres


 2-Pauvreté élevée quel que soit le type de ménages, inégalités marquées, sur représentation des moins de 30 ans parmi les ménages pauvres

 3-Pauvreté élevée, moins d'inégalités, sur représentation des couples avec enfants parmi les ménages pauvres

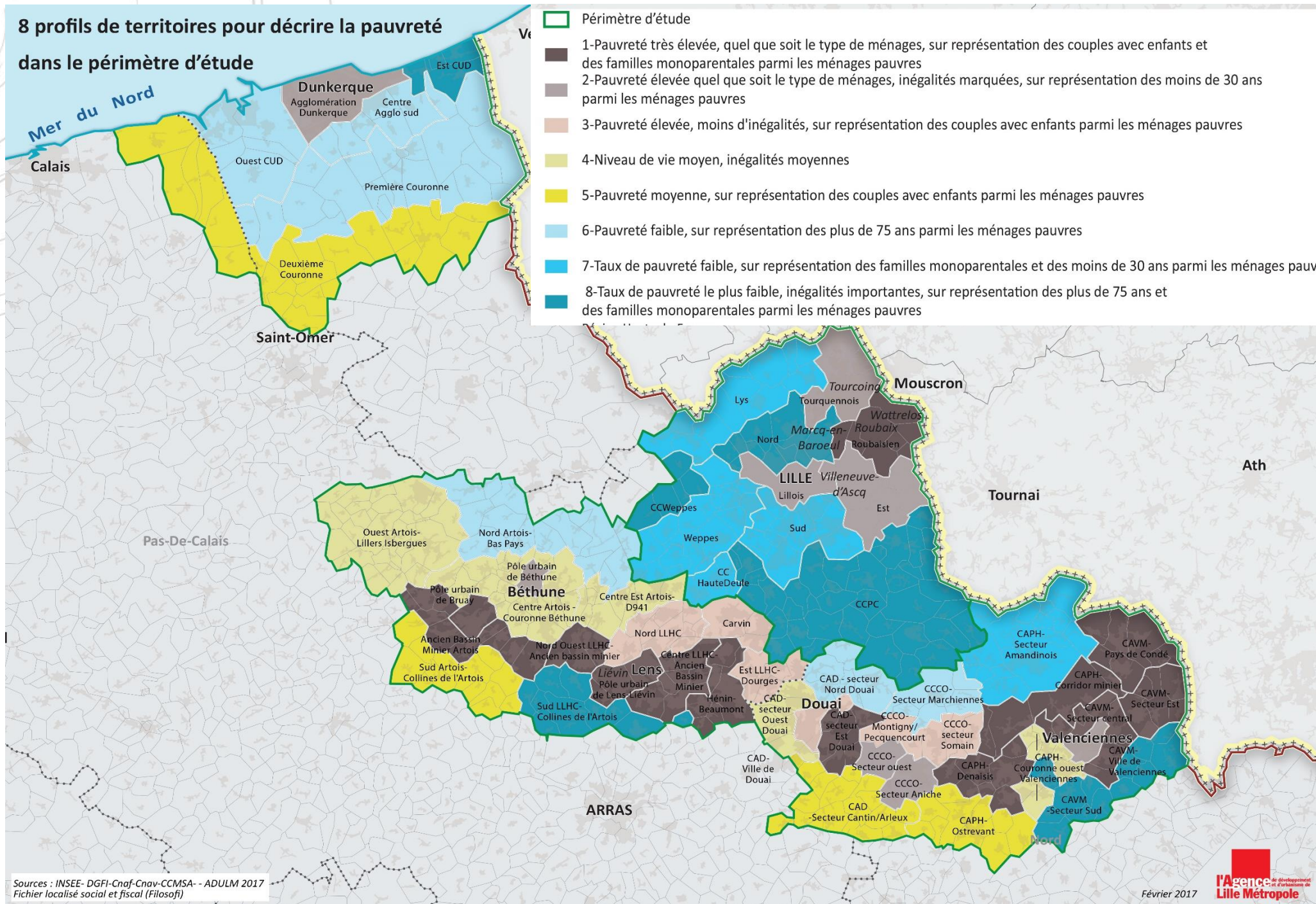
 4-Niveau de vie moyen, inégalités moyennes

 5-Pauvreté moyenne, sur représentation des couples avec enfants parmi les ménages pauvres

 6-Pauvreté faible, sur représentation des plus de 75 ans parmi les ménages pauvres

 7-Taux de pauvreté faible, sur représentation des familles monoparentales et des moins de 30 ans parmi les ménages pauvres

 8-Taux de pauvreté le plus faible, inégalités importantes, sur représentation des plus de 75 ans et des familles monoparentales parmi les ménages pauvres



Le volet qualitatif : contenu et apports (1)

Une approche de terrain en 2017 pour **appréhender la pauvreté** :

- Au près de **personnes en situation de pauvreté** : 19 entretiens dans l'Armentiérais;
- Au près d'une **centaine d'acteurs institutionnels et associatifs** :
 - Des entretiens avec une vingtaine de professionnels dans le secteur d'Armentières, complétés par des observations directes sur le terrain ;
 - 3 ateliers territoriaux réunissant acteurs institutionnels et associatifs à Douai, Lillers et Dunkerque

Le volet qualitatif : contenu et apports (2)

Une diversité de participants :

- Associations : Fondation Abbé Pierre, Carrefour des Solidarités, Emmaüs, Soliha Flandres, Epicerie sociale et solidaire, Comité armentierois d'aide au logement, Culture et liberté, Secours populaire...
- Bailleurs,
- Caisses d'allocations familiales (CAF),
- Centres sociaux,
- Collectivités territoriales,
- Etat,
- Villes et Centres communaux d'action sociale (CCAS),
- ...

Le volet qualitatif : contenu et apports (3)

Une enquête sociologique dans l'Armentériois afin de mettre en évidence à **partir du ressenti et des récits** :

- les parcours de vie,
- les mécanismes de maintien ou de basculement dans la pauvreté,
- l'accès aux droits pour les personnes en situation de pauvreté.

Le volet qualitatif : contenu et apports (4)

La pauvreté, un cumul d'accidents de la vie

- Ruptures familiales,

« Je suis partie à dix-sept ans (...), ma maman elle m'a foutue dehors. » Sophie

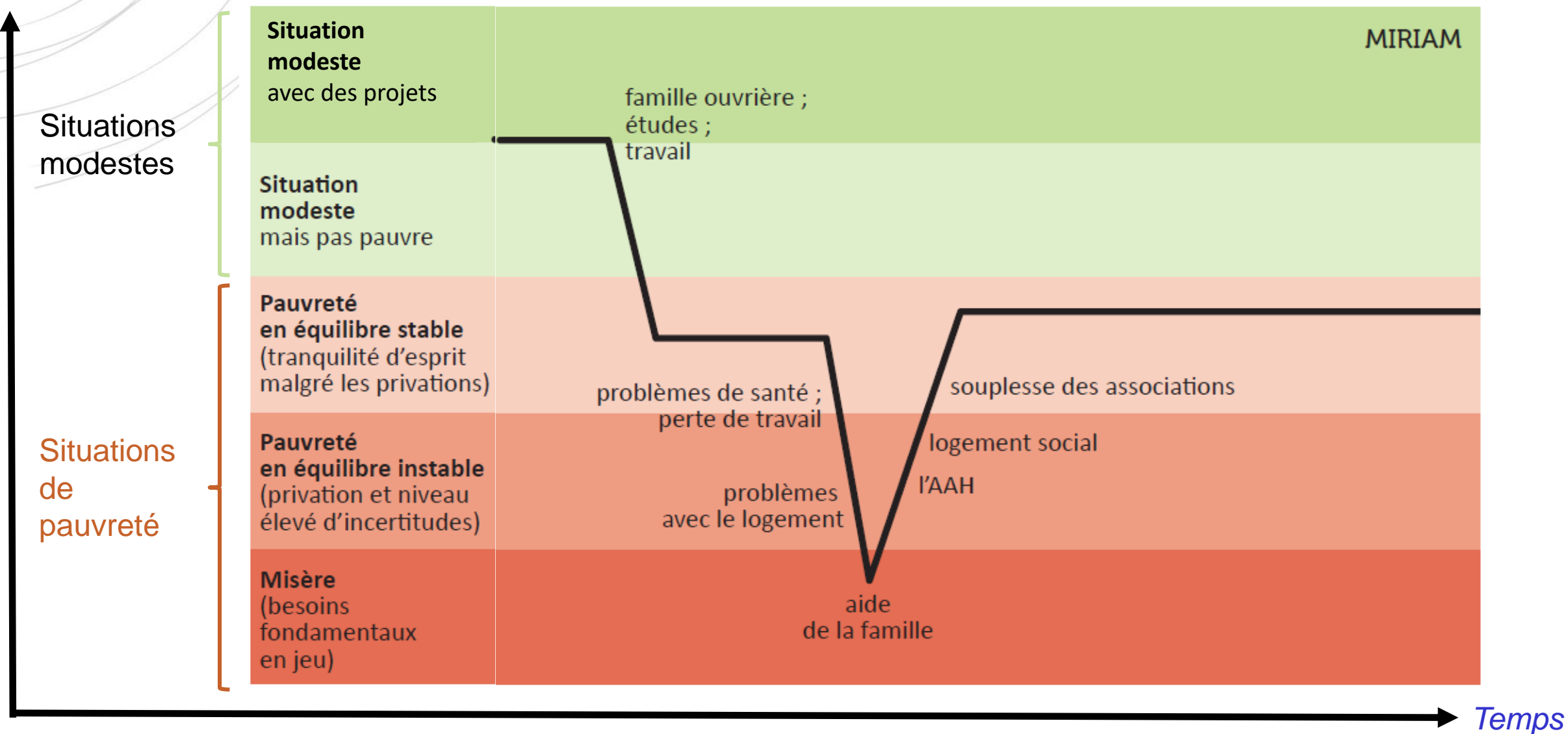
« Là, je peux dire merci à Emmaüs. Après le divorce, quand je me suis retrouvée toute seule avec les huit [enfants], ils m'ont aidée beaucoup. » Georgette

- Scolarités courtes,
- Maternités précoces,
- Difficultés de santé,
- Manque de travail : périodes de chômage, emplois précaires, métiers subalternes mal payés,
- Difficultés pour accéder à un logement de qualité et à bas coût

Le volet qualitatif : contenu et apports (5)

- **L'histoire industrielle régionale impacte fortement les parcours de vie des personnes rencontrées :**
 - La pénurie de l'emploi pérenne à temps plein touche fortement les classes populaires,
 - Des trajectoires professionnelles constituées de période de chômage et d'emploi précaire :
« Tous les boulots qu'il trouvait, il prenait. Il a fait carreleur aussi, mais là, l'entreprise a fermé... Après il a travaillé dans une conserverie... mais la conserverie n'existe plus. » Charlotte
 - La tertiarisation de l'économie ne profite pas aux classes populaires qui accèdent à des métiers subalternes et précaires.
- **L'effet de genre : les emplois occupés par les femmes sont particulièrement précaires :**
« Ce mois-ci, je n'ai que quelques heures... Mon plus gros salaire, ça a été 850 euros et je l'ai fait qu'une seule fois. » Sophie

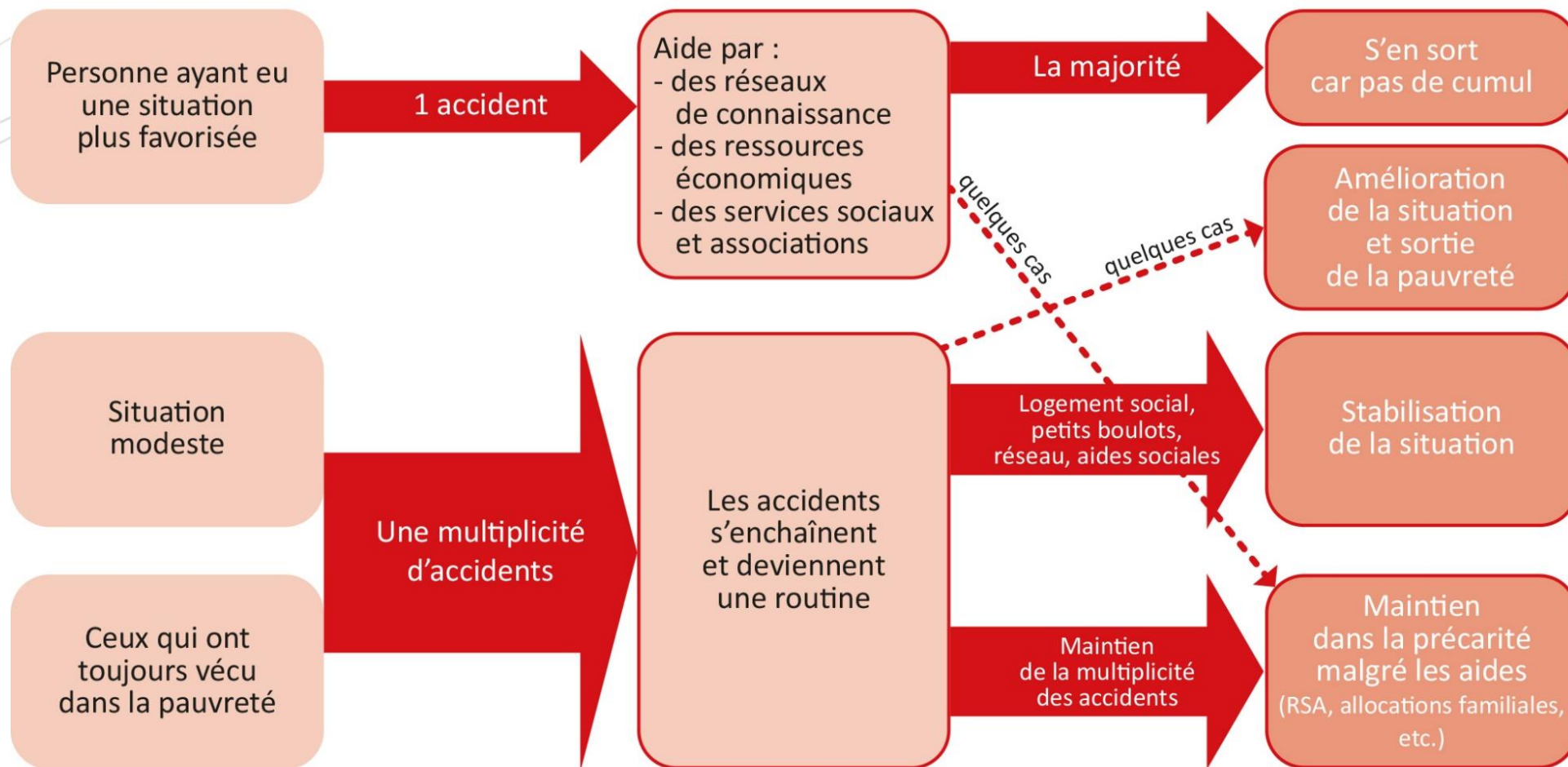
Parcours de vie et intensité vécue de la pauvreté



Parcours de vie et intensité vécue de la pauvreté

- Une ou plusieurs période(s) de basculement dans une vie :
>> *Des phénomènes d'allers-retours.*
 - Les causes de dégradation :
>> *divorces, licenciements, maladie, retraite mais aussi difficultés administratives,*
 - 16 personnes sur 19 sont passées par la phase la plus difficile de la misère et soulignent l'indispensable aide apportée par les associations.
 - Les petits boulots ne permettent pas de stabiliser la situation. La stabilisation passe par la baisse des charges (logement abordable, famille) et/ou un emploi stable.
 - La famille, les relations (entraide pour garde d'enfants) et le logement sont des facteurs protecteurs importants, en plus du rôle central du travail.
- >> Les 19 entretiens révèlent globalement des situations qui s'aggravent. C'est également de cette manière que les personnes le ressentent.**

Typologies de trajectoires



La très grande majorité des personnes pauvres interrogées ont toujours vécu dans des situations modestes. Elles sortent peu de la pauvreté.

Néanmoins, les différentes aides (sociales, entraide, ...) permettent généralement d'améliorer les situations, ou a minima de les stabiliser face au cumul de difficultés.



Grands enseignements et pistes d'actions

1. Visages de la pauvreté, conditions de vie et caractéristiques des publics
2. Freins et accès aux droits
3. Améliorer la lutte contre la pauvreté

Visages de la pauvreté, conditions de vie et caractéristiques des publics (1)

- La crainte de besoins primaires non satisfaits, des renoncements
 - *« Je travaille à mi-temps, je suis à 60 heures par mois, donc c'est pour ça que je me rends dans une supérette [il s'agit de l'épicerie sociale et solidaire]. Parce que j'ai un enfant malade et je ne peux pas travailler plus d'heures ».*
- Une pauvreté présente partout avec des publics toujours plus nombreux et divers
- Bas niveaux de qualification, travail précaire, chômage
 - *« Ce mois-ci, je n'ai que quelques heures... Mon plus gros salaire, ça a été 850 euros et je l'ai fait qu'une seule fois. »*
- La faible mobilité des personnes
 - *« Oui, moi je travaille mais bon, il me faut aussi mettre de l'essence dans ma voiture. Parce que moi, je n'ai pas un salaire de 1200 euros. J'ai un salaire de 400 euros. J'ai pas plus... »*

Visages de la pauvreté, conditions de vie et caractéristiques des publics (2)

- Des problèmes de santé importants
- Un délitement des liens familiaux / des réseaux de solidarité actifs
 - *« Je suis partie à dix-sept ans (...), ma maman elle m'a foutue dehors. »*
- Des parcours de vie influencés par les ruptures
 - *« Le bus, c'est gratuit à partir de 65 ans. (...) C'est pas normal. Il devrait faire par rapport au budget. »*

Visages de la pauvreté, conditions de vie et caractéristiques des publics (3)

- Des conditions de logement précaires, un droit au logement inégalitaire
 - *« Pour le logement, c'était compliqué... au niveau des ressources, ... et puis... les enfants... parce que 6 enfants c'est un peu beaucoup. Quand ils voyaient le nombre d'enfants... »*
- Une spirale d'appauvrissement
 - *« Le temps pour faire tous les papiers, (...) voir si c'est accepté. (...) Pendant 3 mois, le loyer a toujours pas été payé. Après, tout s'est accumulé. »*

Un cumul de difficultés marqué par un sentiment d'aggravation partagé par tous malgré un tissu associatif dense et une grande capacité d'engagement et d'entraide

Freins et accès aux droits (1)

Le non-recours aux droits, une problématique centrale pour les personnes pauvres, qui s'intègre dans une spirale d'appauvrissement

« Certains ont intégré l'idée du zapping, de l'intérim, qui s'accompagne d'une banalisation du surendettement et de la transmission de la dette »

- Les raisons du non-recours aux droits
 - *« J'étais même pas au courant, je ne connaissais pas... Je venais de la campagne, je ne savais pas que j'y avais droit. »*

Freins et accès aux droits (2)

- Les freins aux recours aux droits
 - « *autant de dispositifs que de structures* »
 - « *C'est un parcours du combattant* »
 - « *ce n'est pas pour moi* »
 - « *Volonté de garder la tête haute* »
 - « *Franchir le pas, oui c'est dur.* »
- La fracture numérique
 - « *Maintenant je vais directement à la CAF et je demande qu'ils remplissent. Et je donne les fiches de paie, parce que ça je comprends pas bien* »

Améliorer la lutte contre la pauvreté

- Une politique volontariste indispensable
- L'importance de l'accompagnement de proximité
 - *« le temps que tous les papiers se fassent pour le divorce, la déclaration auprès de la CAF. C'était très long. Donc, j'ai dû faire pas mal d'associations... J'ai connu Emmaüs, les Restos du Cœur, le Secours Catholique. Ils m'ont bien aidée pendant un an »*
- Des partenariats à renforcer pour faire face au cloisonnement des dispositifs
 - *« La communication et la logique de réseau sont à développer afin que les structures se connaissent et se complètent mieux »*
- Affirmer le «faire pour» et le «faire avec» les personnes en situation de pauvreté

Merci de votre attention !

Étude

Février 2018

**Pauvreté :
évolutions sociales
du territoire
et trajectoires
individuelles**

dans la métropole lilloise,
le Bassin minier, l'Artois
et le Dunkerquois


Agence de développement
Lille Métropole

