

# Le défi de l'emploi comme révélateur des dynamiques macro-régionales

---

**Rencontre territoriale PIVER « Atouts et défis du territoire » - 20.09.2018 – Lille et Amiens**

**Cécile Altaber** – Bureau de la prospective et des études /  
Direction des stratégies territoriales

# PLAN

**1. APPRÉHENDER L'ÉVOLUTION DE L'EMPLOI DANS LES MÉTROPOLIS**

**2. APPRÉHENDER LES EFFETS D'ENTRAÎNEMENT EN MATIÈRE D'EMPLOI**

**3. QUATRE FRANCE > DES DYNAMIQUES MACRO-RÉGIONALES DIVERGENTES**

# APPRÉHENDER L'ÉVOLUTION DE L'EMPLOI DANS LES MÉTROPOLIS

1

Au sein de quelles aires urbaines la « dynamique métropolitaine » s'observe-t-elle et à partir de quelle date ?

Croissance annuelle moyenne de l'emploi (en %)

	1968-1975	1975-1982	1982-1990	1990-1999	1999-2006	2006-2013
<b>Aire urbaine de Paris</b>	3,0	0,7	1,7	0,5	0,4	0,1
<b>Aires urbaines de plus de 500 000 habitants</b>	3,0	1,5	1,7	1,3	1,1	0,4
<b>Aires urbaines de 200 000 à 500 000 habitants</b>	3,1	1,8	1,3	1,3	0,5	-0,3
<b>Aires urbaines de 100 000 à 200 000 habitants</b>	2,9	1,6	1,0	1,1	0,3	-0,5
<b>Aires urbaines de moins de 100 000 habitants</b>	2,8	1,8	1,4	1,3	0,5	-0,6
<b>Moyennes aires</b>	2,4	1,5	1,2	1,3	0,4	-0,8
<b>Petites aires</b>	2,6	1,4	1,0	1,2	0,4	-0,8
<b>Communes isolées</b>	0,0	-0,1	0,0	1,0	-0,1	-0,8
<b>Ensemble de la France</b>	2,5	1,2	1,3	1,1	0,6	-0,2

Champ : effectifs en emploi au lieu de travail, parmi les personnes de 25 à 54 ans, France métropolitaine.

Lecture : apparaissent en orange et en bleu les évolutions se démarquant de la moyenne générale de plus de 0,1 point. Les communes multipolarisées (liées à plusieurs pôles urbains) ne sont pas mentionnées, leur positionnement périurbain leur conférant des évolutions atypiques. Les communes isolées sont des communes qui sont en dehors de l'influence des pôles urbains.

Source : France Stratégie, d'après Insee, recensements de population au lieu de travail

# APPRÉHENDER L'ÉVOLUTION DE L'EMPLOI DANS LES MÉTROPOLES

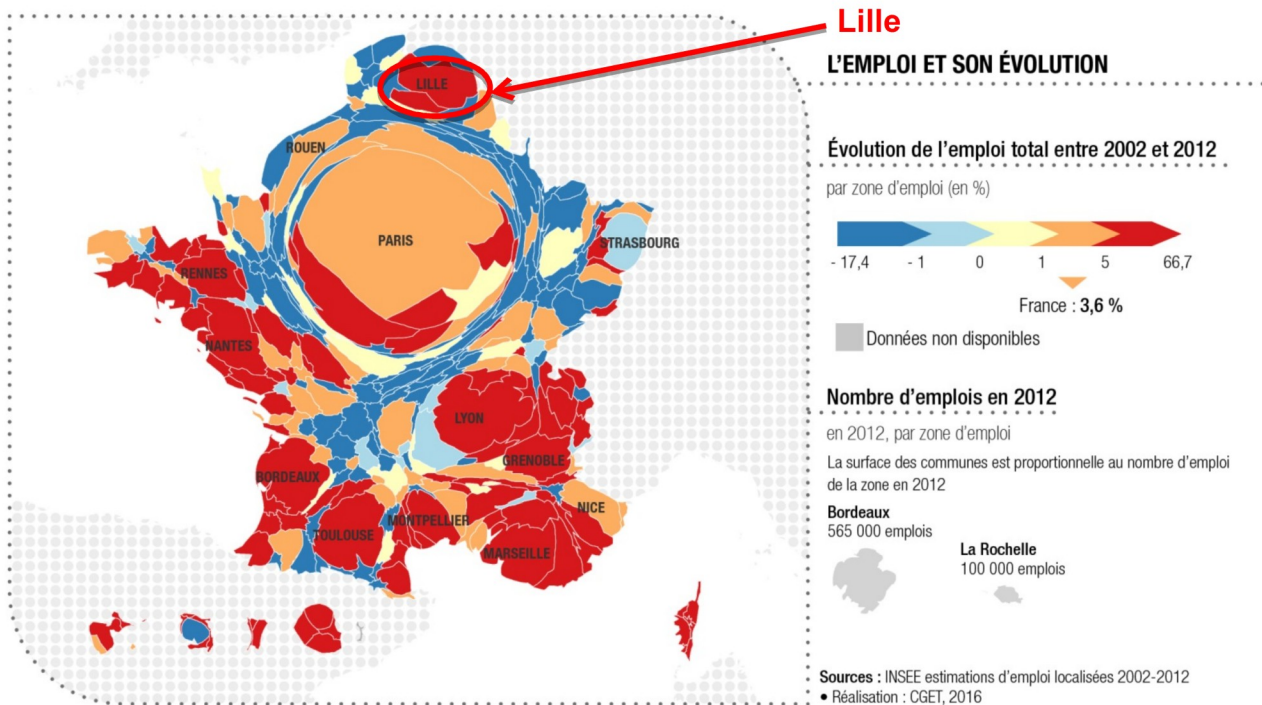
1

## Le poids des grandes aires urbaines :

- En France, les aires urbaines de **plus de 500 000 habitants** concentrent 43 % de la population, **46 % des emplois** et **plus de la moitié de la masse salariale**.
- La **métropole parisienne** pèse pour la **moitié**.
- Entre 2000 et 2010, selon l'OCDE, la **croissance du pays** a été générée **aux 3/4 dans ces grandes aires urbaines**. Depuis 2006, c'est la seule catégorie de territoire où l'emploi total a progressé.

# APPRÉHENDER L'ÉVOLUTION DE L'EMPLOI DANS LES MÉTROPOLIS

## Une nette concentration des créations d'emploi



# APPRÉHENDER L'ÉVOLUTION DE L'EMPLOI DANS LES MÉTROPOLIS

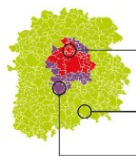
1

**Etude** « Analyse du lien entre les métropoles et les territoires avoisinants dans le domaine productif »,  
**Nadine Levratto, Denis Carré, Marc Brunetto, Luc Tessier**, laboratoire EconomiX (Paris Nanterre), coportée par l'**Institut CDC pour la Recherche** de la Caisse des dépôts, **France Stratégie** et le **CGET**

> **12 métropoles étudiées**, à l'échelle du périmètre :

- de la métropole institutionnelle ;
- du (grand) pôle urbain ;
- de la (grande) aire urbaine ;
- de la zone d'emploi.

## Périmètres des aires métropolitaines



Commune appartenant à une métropole au sens administratif

Commune appartenant à une grande aire urbaine

Commune appartenant à un grand pôle urbain

40 km

Les métropoles sont toutes représentées à la même échelle, 1 cm sur la carte représente 40 km sur le terrain.

## Emboîtement des périmètres administratifs et géographiques



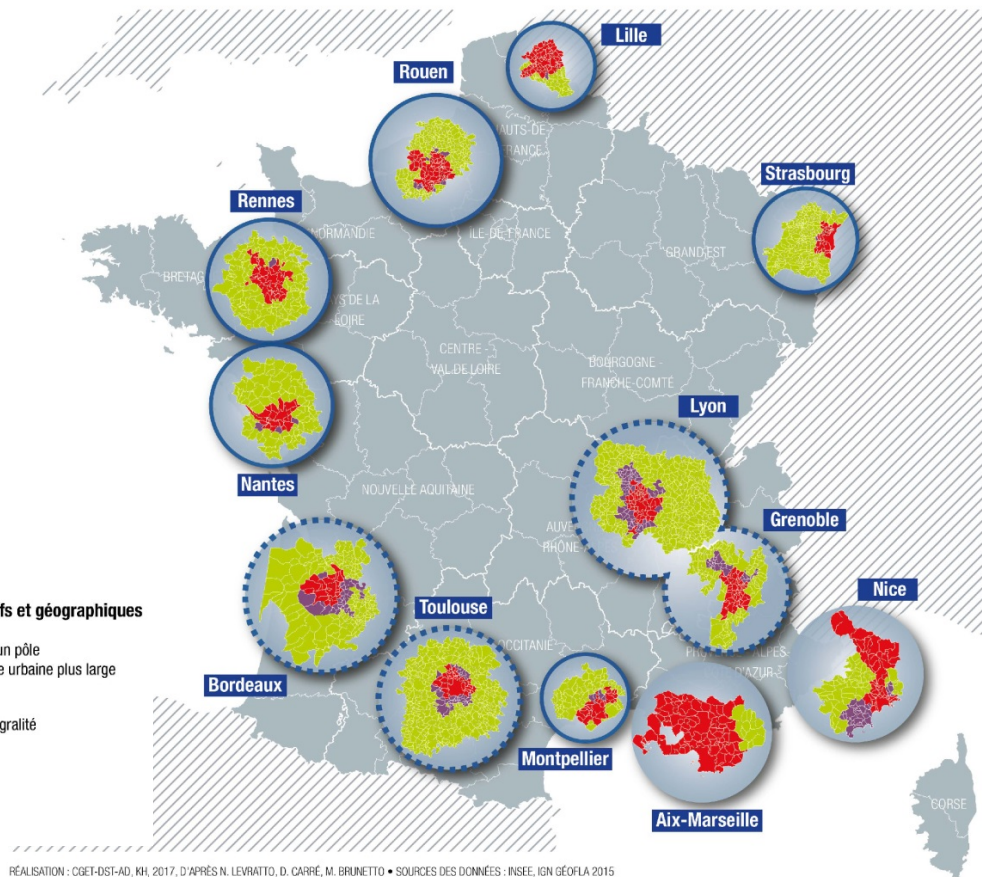
Métropole s'inscrivant à l'intérieur d'un pôle urbain, lui-même inséré dans une aire urbaine plus large



Métropole englobant quasiment l'intégralité du pôle urbain



Métropole « atypique »

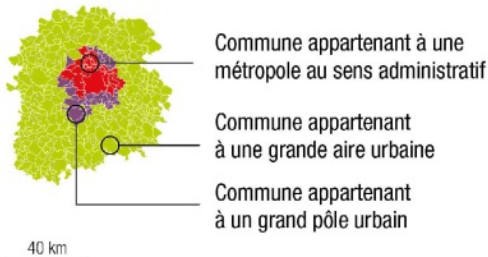


# APPRÉHENDER L'ÉVOLUTION DE L'EMPLOI DANS LES MÉTROPOLIS




1

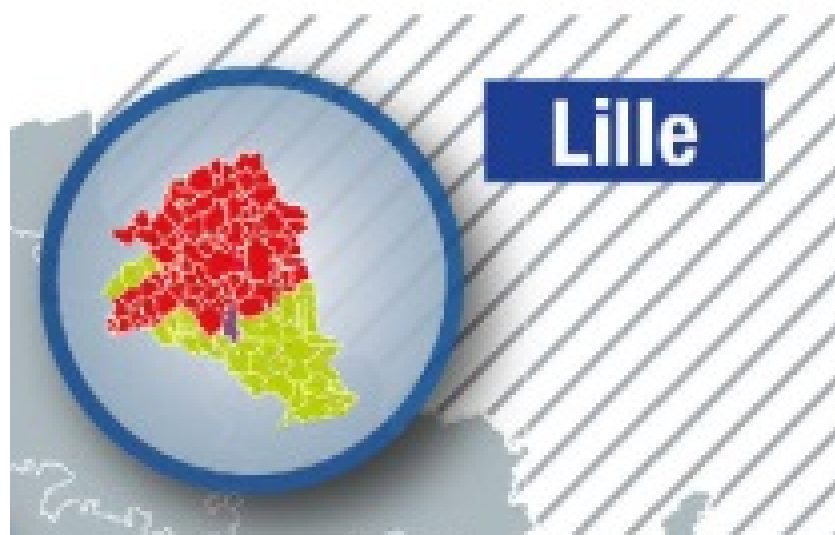
## Zoom sur la métropole lilloise

### Périmètres des aires métropolitaines



### Emboîtement des périmètres administratifs et géographiques

-  Métropole s'inscrivant à l'intérieur d'un pôle urbain, lui-même inséré dans une aire urbaine plus large
-  Métropole englobant quasiment l'intégralité du pôle urbain
-  Métropole « atypique »

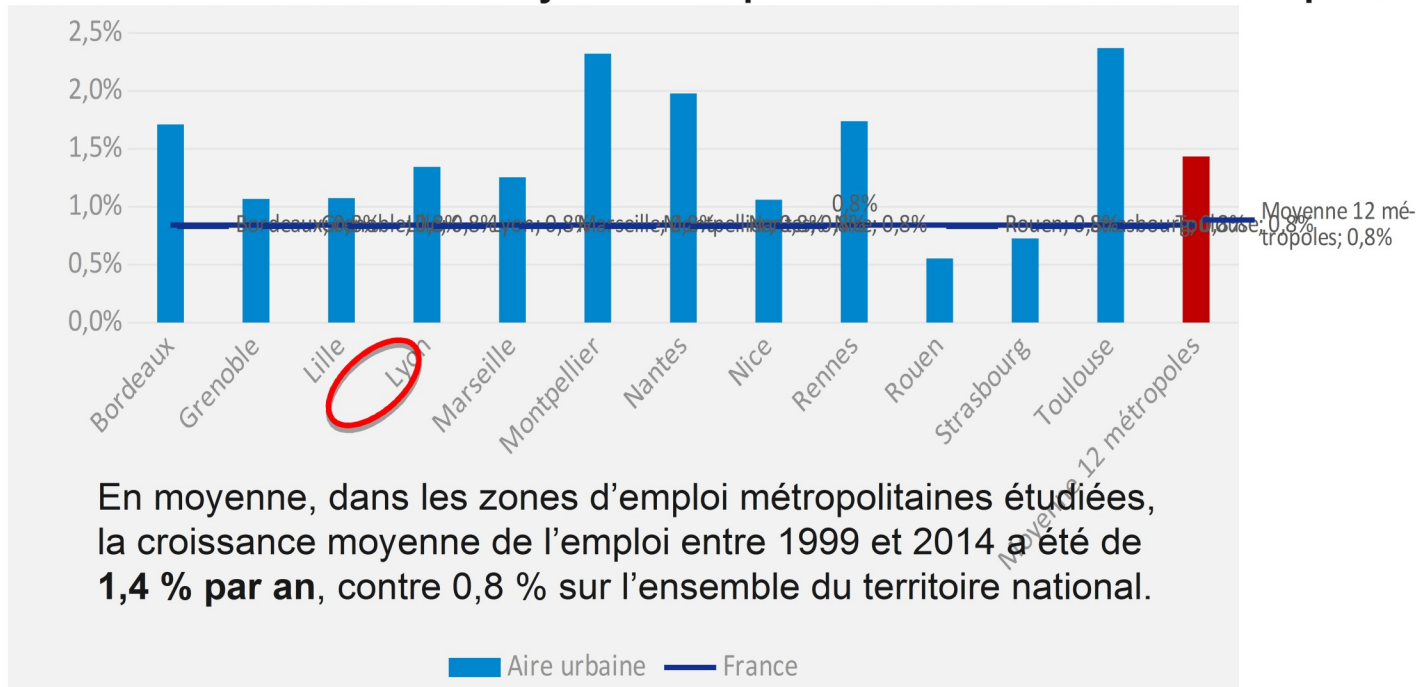


**La Métropole (au sens administratif) englobe quasiment l'intégralité du (grand) pôle urbain et une grande partie de la (grande) aire urbaine**

# APPRÉHENDER L'ÉVOLUTION DE L'EMPLOI DANS LES MÉTROPOLES

1

Taux de croissance annuel moyen de l'emploi entre 1999 et 2014 selon le périmètre



En moyenne, dans les zones d'emploi métropolitaines étudiées, la croissance moyenne de l'emploi entre 1999 et 2014 a été de **1,4 % par an**, contre 0,8 % sur l'ensemble du territoire national.

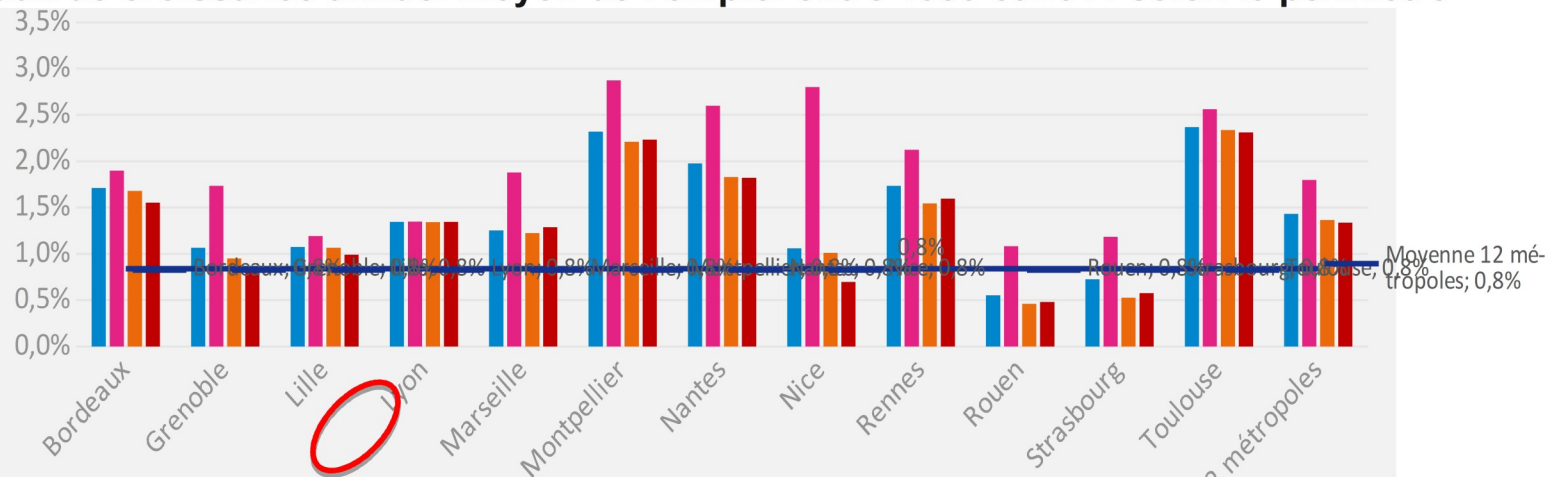
La **métropole lilloise** a cependant enregistré une croissance de l'emploi à peine plus forte que celle de l'ensemble du territoire national.



# APPRÉHENDER L'ÉVOLUTION DE L'EMPLOI DANS LES MÉTROPOLES

1

Taux de croissance annuel moyen de l'emploi entre 1999 et 2014 selon le périmètre



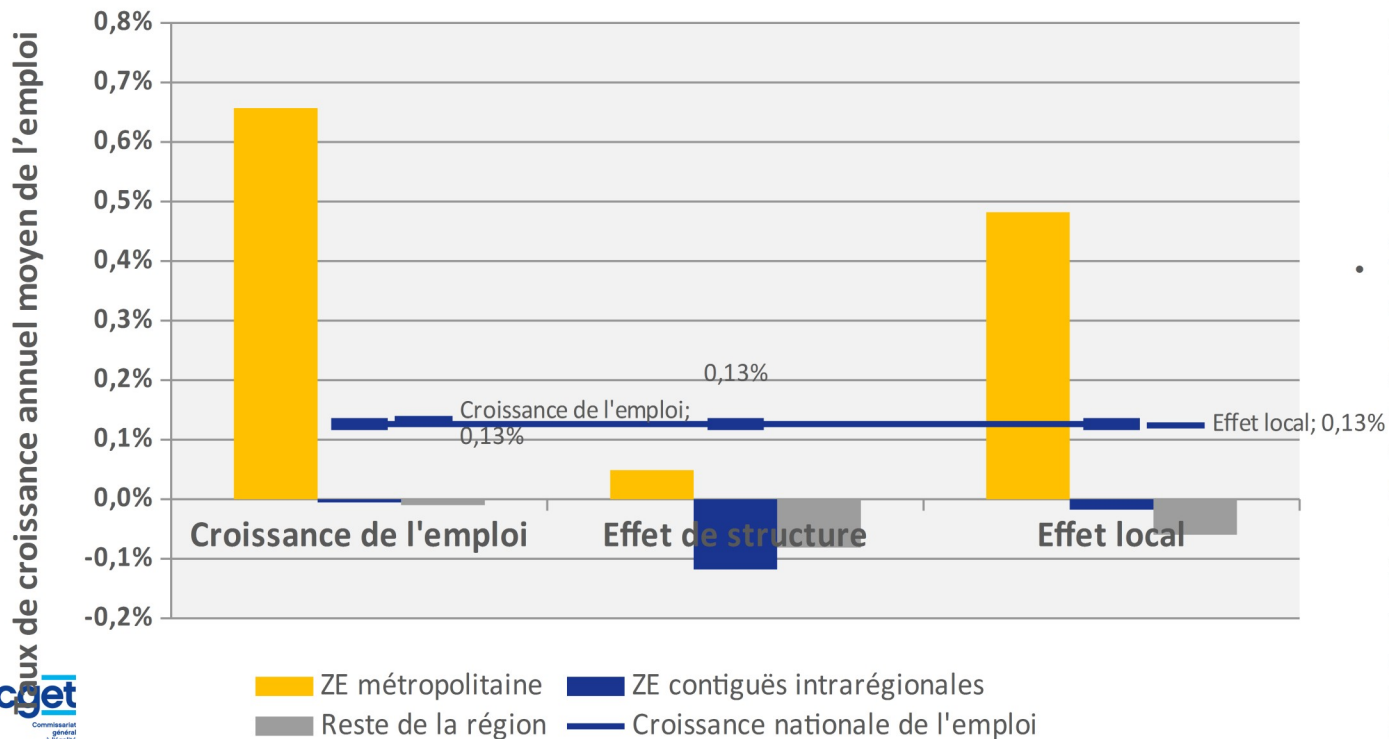
Au sein des aires urbaines des métropoles étudiées, l'emploi progresse surtout dans la **couronne**. C'est le cas à **Lille**, même si les écarts sont assez réduits.

■ Aire urbaine      ■ Couronne de l'Aire urbaine      ■ Pôle urbain  
■ Métropole administrative      — France

# APPRÉHENDER LES EFFETS D'ENTRAÎNEMENT EN MATIÈRE D'EMPLOI

2

Dynamique des zones d'emploi métropolitaines et des autres ZE régionales entre 2009 et 2014 – Parts dues respectivement à l'effet de structure et l'effet local

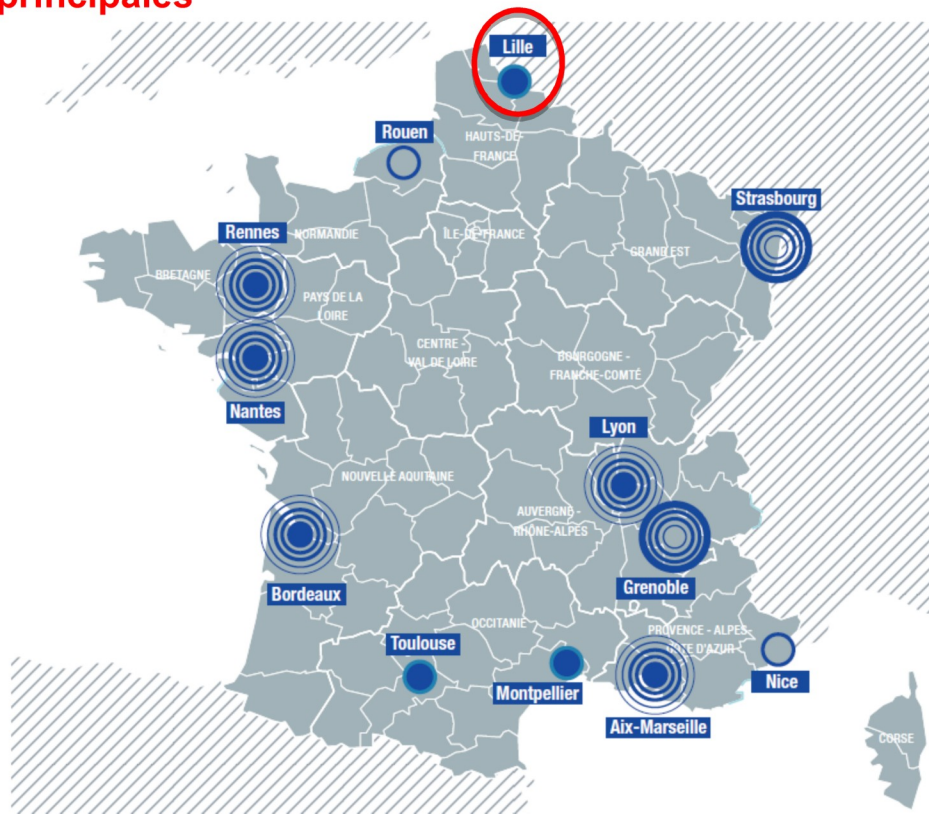


- **Surperformance métropolitaine** = largement due à un fort effet local (+ 0,47 %), la composition sectorielle ne leur donne qu'un avantage de 0,05 point par rapport au territoire national.
- La **dynamique négative** des ZE autres que métropolitaines provient à la fois de **compositions sectorielles défavorables** (-0,12 point pour les ZE contiguës, -0,08 point pour les autres ZE régionales) et d'**effets locaux négatifs** (-0,02 point pour les zones contiguës et -0,06 point pour l'ensemble des autres ZE).

# APPRÉHENDER LES EFFETS D'ENTRAÎNEMENT EN MATIÈRE D'EMPLOI

2

Dynamique des ZE métropolitaines et des autres ZE régionales entre 2009 et 2014 : **quatre configurations principales**



La métropole comme les territoires environnants connaissent une dynamique de l'emploi favorable



La dynamique d'emploi n'est pas partagée avec les territoires environnants



Les territoires environnants connaissent dynamique de l'emploi plus favorable que celle de la métropole



Ni la métropole, ni les territoires environnants ne connaissent une dynamique de l'emploi favorable



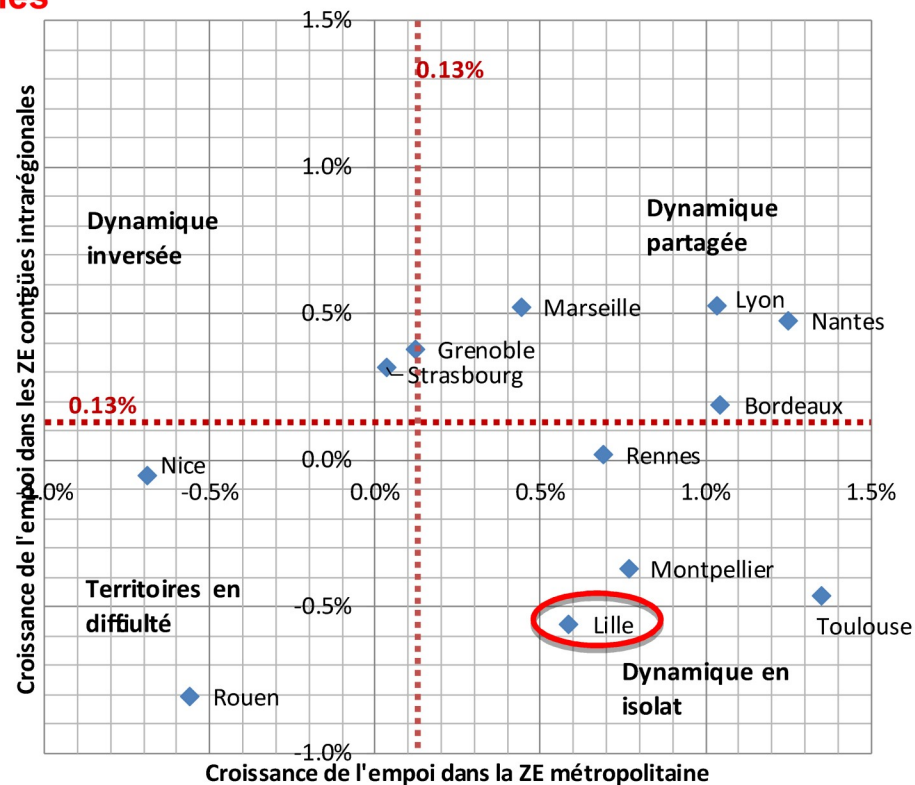
Journal  
L'ANCRAGE

IRE  
ESION  
TOIRES

**cget**  
Commissariat  
général  
à l'égalité  
des territoires

# APPRÉHENDER LES EFFETS D'ENTRAÎNEMENT EN MATIÈRE D'EMPLOI

Dynamique des ZE métropolitaines et des autres ZE régionales entre 2009 et 2014 : **quatre configurations principales**



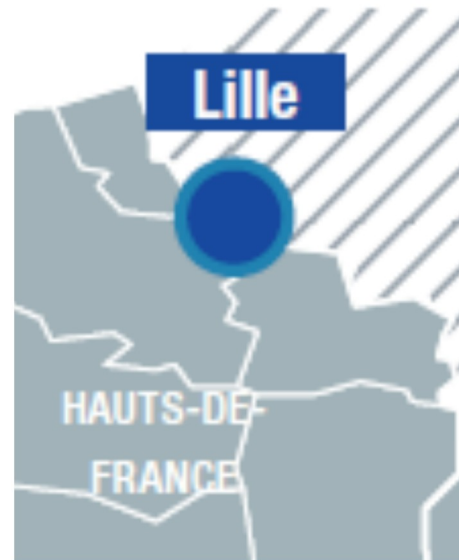
# APPRÉHENDER LES EFFETS D'ENTRAÎNEMENT EN MATIÈRE D'EMPLOI

2

Zoom sur la **métropole lilloise** : un développement en relatif isolat

La ZE métropolitaine enregistre une **évolution très positive de l'emploi**, qu'elle **ne partage pas avec les autres ZE de la région**, **en particulier des ZE contigües**

- > Inscription dans une logique de reconversion
- > Très forte contraction de la base industrielle dans la métropole, partiellement compensée par le développement des services aux entreprises
- > Déconnexion des territoires de tradition industrielle traditionnelle (textile à Roubaix) ou récente (transports à Douai et Valenciennes)
- > « Métropole hors sol régional »



La dynamique d'emploi n'est pas partagée avec les territoires environnants

# APPRÉHENDER LES EFFETS D'ENTRAÎNEMENT EN MATIÈRE D'EMPLOI

## Les limites de l'étude :

- Données 2009-2014 ;
- On s'intéresse principalement à l'**évolution de l'emploi**, qui ne dit absolument pas tout ;
- Les **déterminants de la dynamique métropolitaine** ne sont pas identifiés, ni ceux **de la capacité d'entraînement** des métropoles ;
- L'**effet dit local** est un effet résiduel, il faudrait analyser ce qu'il recouvre précisément ;
- On ne tient pas compte des **flux transfrontaliers** spécifiquement ;
- Il est impossible de déterminer à ce stade si c'est la métropole qui influence l'évolution des territoires avoisinants, ou si elle est influencée par un **contexte régional favorable ou défavorable**, ou encore si c'est la **combinaison entre les dynamiques régionale et métropolitaine** qui joue.

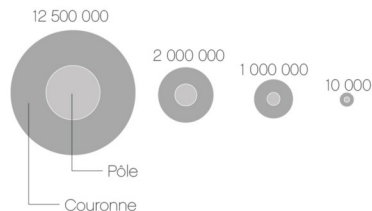
# QUATRE FRANCE > Des dynamiques macro-régionales divergentes

3

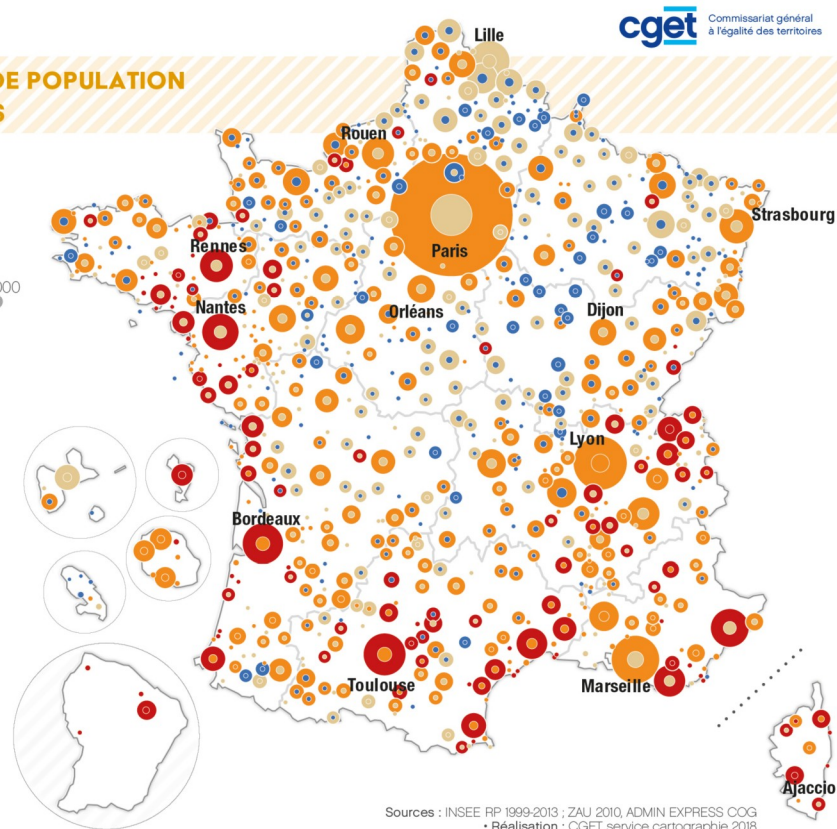
- Métropolisation accélérée > nouvelle géographie économique
- **Polarisation > diffusion du peuplement autour des principaux pôles urbains**
- Trajectoires divergentes des territoires ruraux
- Armature urbaine des villes petites et moyennes fragilisée
- Transformation profonde de la base productive (affaissement industriel/ économie résidentielle sur les littoraux)

## ÉVOLUTION DE LA DENSITÉ DE POPULATION AU SEIN DES AIRES URBAINES

Nombre d'habitants en 2013, par aire urbaine



Évolution de la densité entre 1999 et 2013, par pôle et couronne des aires urbaines (en %)



# QUATRE FRANCE > Des dynamiques macro-régionales divergentes

3

- Métropolisation accélérée > nouvelle géographie économique
- **Polarisation > diffusion du peuplement autour des principaux pôles urbains**
- Trajectoires divergentes des territoires ruraux
- Armature urbaine des villes petites et moyennes fragilisée
- Transformation profonde de la base productive (affaissement industriel/ économie résidentielle sur les littoraux)

## POPULATION À L'HORIZON 2040

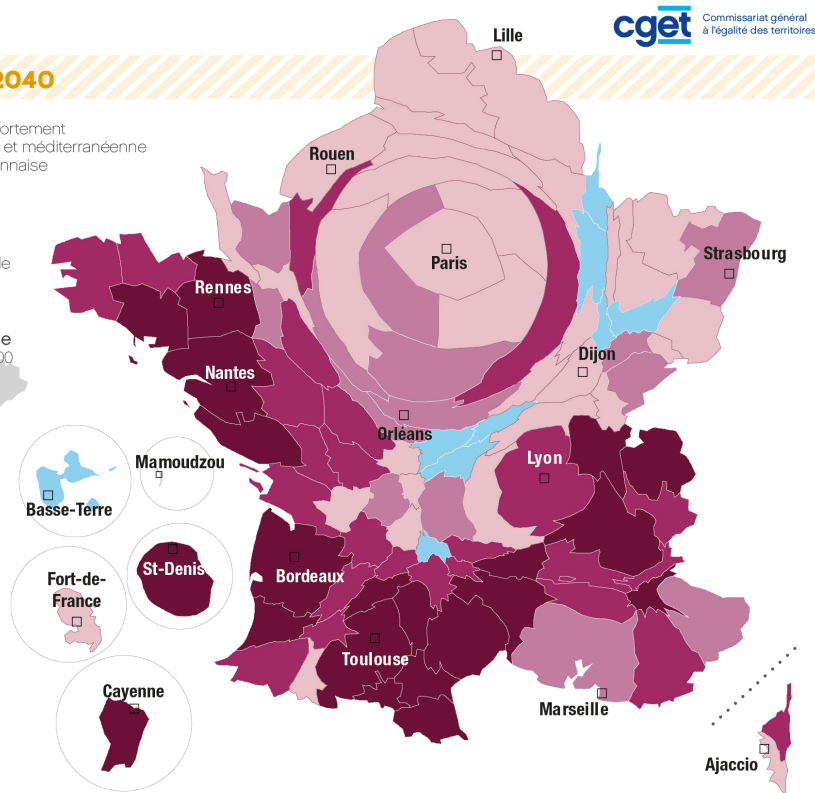
D'ici à 2040, la population continuera de croître fortement en Île-de-France, le long des façades atlantique et méditerranéenne et autour des agglomérations toulousaine et lyonnaise

Nombre d'habitants en 2040  
par département

La surface des départements est proportionnelle à la population qu'ils accueilleraient en 2040.



Taux d'évolution annuel moyen  
de la population de 2010 à 2040  
par département (en %)



cget Commissariat général à l'égalité des territoires



RE  
SION  
TOIRES

cget  
Commissariat  
général  
à l'égalité  
des territoires



# QUATRE FRANCE > Des dynamiques macro-régionales divergentes

- Métropolisation accélérée > nouvelle géographie économique
- Polarisation > diffusion du peuplement autour des principaux pôles urbains
- **Trajectoires divergentes des territoires ruraux**
- Armature urbaine des villes petites et moyennes fragilisée
- Transformation profonde de la base productive (affaissement industriel/ économie résidentielle sur les littoraux)

## TYPOLOGIE DES CAMPAGNES FRANÇAISES

### Campagnes des villes, du littoral et des vallées urbanisées

- densifiées, en périphérie des villes, à très forte croissance résidentielle et à économie dynamique
- diffuses, en périphérie des villes, à croissance résidentielle et dynamique économique diversifiée
- densifiées, du littoral et des vallées, à forte croissance résidentielle et à forte économie présentielle

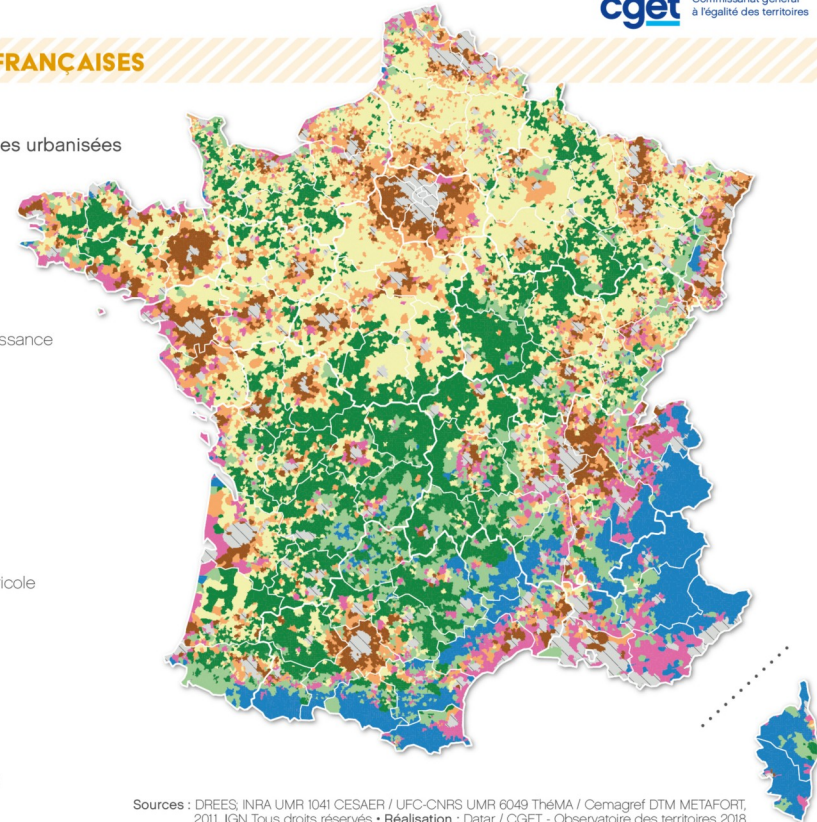
### Campagnes agricoles et industrielles

- sous faible influence urbaine

### Campagnes vieilles et à très faible densité

- à faibles revenus, économie présentielle et agricole
- à faibles revenus, croissance résidentielle, économie présentielle et touristique
- à faibles revenus, croissance résidentielle, économie présentielle et touristique, très fort éloignement des services d'usage courant

- hors champ (unités urbaines > 10 000 emplois)



Sources : DREES, INRA UMR 1041 CESAER / UFC-CNRS UMR 6049 ThéMA / Cemagref DTM METAFORT, 2011, IGN Tous droits réservés • Réalisation : Datar / CGET - Observatoire des territoires 2018

# QUATRE FRANCE > Des dynamiques macro-régionales divergentes

3

- Métropolisation accélérée > nouvelle géographie économique
- Polarisation > diffusion du peuplement autour des principaux pôles urbains
- Trajectoires divergentes des territoires ruraux
- **Armature urbaine des villes petites et moyennes fragilisée**
- Transformation profonde de la base productive (affaïssement industriel/ économie résidentielle sur les littoraux)

## VILLES MOYENNES ET SCORES DE FRAGILITÉS

### Cumul des scores de fragilités

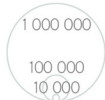


Situation «favorable»

Situation «défavorable»

Les scores de fragilités sont basés sur 3 thématiques : dynamique démographique, dynamique économique et fragilité sociale.

Population en 2014, par unité urbaine



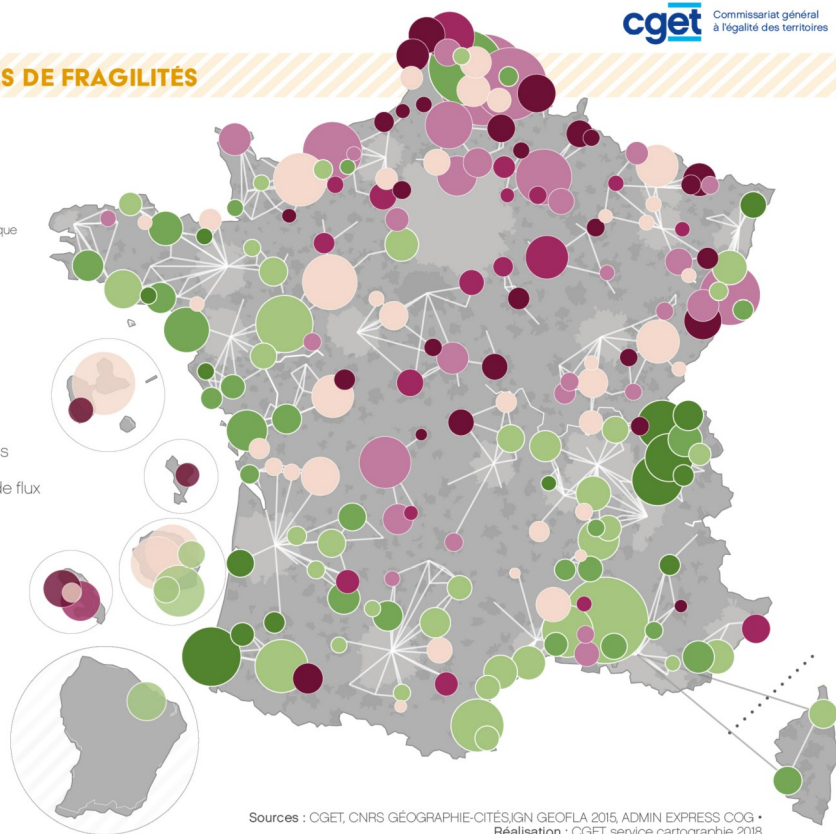
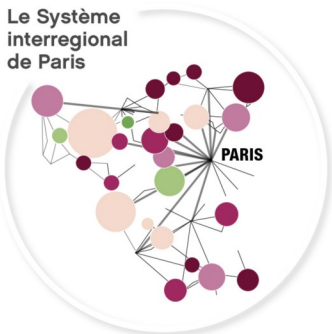
### Aire Urbaine

- Grande
- Moyenne
- Petite

### Systèmes urbains inter-régionaux

Intensité des relations entre aires urbaines selon 7 indicateurs de flux

### Le Système interrégional de Paris



cget Commissariat général à l'égalité des territoires

# QUATRE FRANCE > Des dynamiques macro-régionales divergentes

- Métropolisation accélérée > nouvelle géographie économique
- Polarisation > diffusion du peuplement autour des principaux pôles urbains
- Trajectoires divergentes des territoires ruraux
- Armature urbaine des villes petites et moyennes fragilisée
- **Transformation profonde de la base productive (affaïssement industriel/ économie résidentielle sur les littoraux)**

DEPUIS 1975, UNE BAISSÉ IMPORTANTE DE L'EMPLOI INDUSTRIEL, EN PARTICULIER DANS LE NORD-EST DE LA FRANCE

Part des emplois au lieu de travail dans le secteur industriel parmi les 25-54 ans  
En %, par zone d'emploi

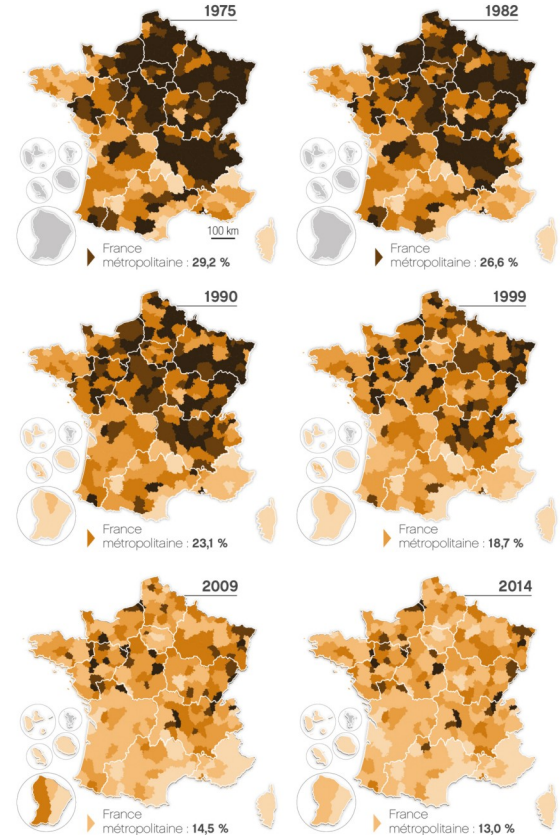


🔍 Pour mieux comprendre

Depuis le recensement de 2006, des changements ont été introduits par rapport au questionnement du recensement de 1999 sur la population active.

Le nouveau recensement couvre mieux les situations mixtes ou intermédiaires, se situant aux frontières des trois grandes catégories structurant traditionnellement l'analyse du marché du travail : **l'emploi, le chômage, l'inactivité** ; telles que celles des étudiants exerçant un « petit boulot » ou des retraités continuant à avoir une activité professionnelle réduite. Le concept d'emploi s'est sensiblement élargi.

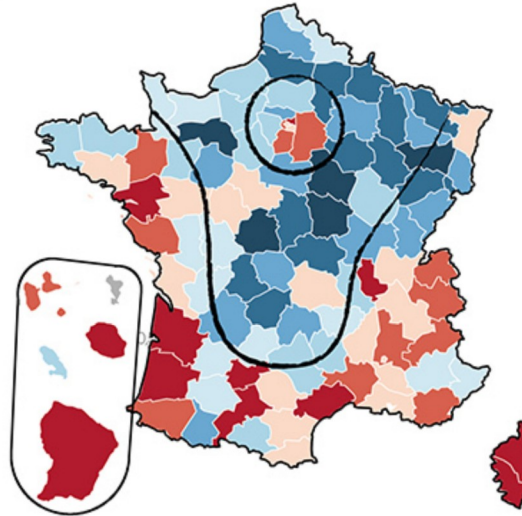
En conséquence, afin de permettre l'utilisation sur l'ensemble des recensements en évolution, **les séries sont restreintes à un champ sur lequel il y a peu de situations mixtes, celui des 25-54 ans.**



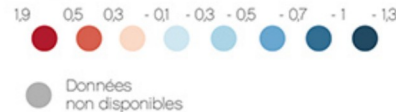
# QUATRE FRANCE > Des dynamiques macro-régionales divergentes

- Un **grand arc nord-est** marqué par des fragilités économiques et sociales
- Un **arc occidental et méridional** porté par un dynamisme démographique conjugué au dynamisme de l'emploi
- Les **Dom**, forte dynamique et cumul de vulnérabilités
- L'**Ile-de-France**, vigueur économique et risque de dissociation

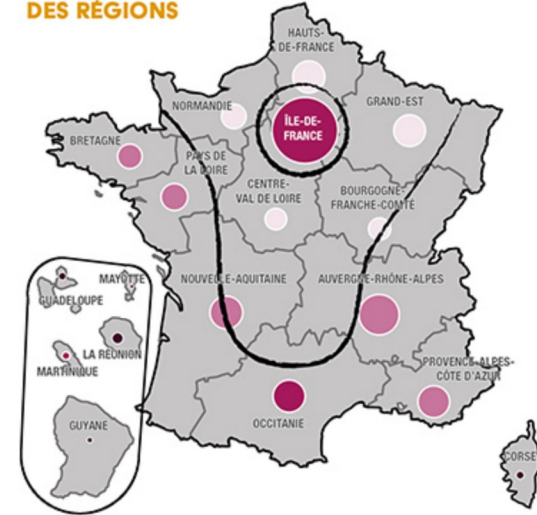
## EMPLOI



Taux de croissance annuel moyen de l'emploi en %, par département, de 2009 à 2014



## COISSANCE ÉCONOMIQUE DES RÉGIONS



Taux de croissance annuel moyen du PIB régional En %, par région, de 2000 à 2014



PIB régional en volume

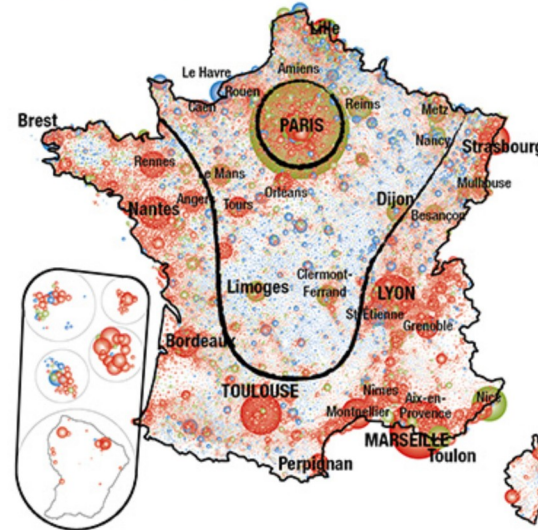
En million d'euros, par région, en 2014



# QUATRE FRANCE > Des dynamiques macro-régionales divergentes

- Un **grand arc nord-est** marqué par des fragilités économiques et sociales
- Un **arc occidental et méridional** porté par un dynamisme démographique conjugué au dynamisme de l'emploi
- Les **Dom**, forte dynamique et cumul de vulnérabilités
- L'**Ile-de-France**, vigueur économique et risque de dissociation

## DYNAMIQUES DÉMOGRAPHIQUES



Population municipale des communes en 2014  
en nombre d'habitants



Evolution annuelle moyenne de la population communale  
entre 1990 et 2014, en %

- Croissance (supérieure à +0,2%)
- Stabilité (0,2%)
- Décroissance (inférieure à -0,2%)

# QUATRE FRANCE > Des dynamiques macro-régionales divergentes

Un grand arc nord-est marqué par des fragilités économiques et sociales

## > ZOOM SUR LES HAUTS-DE-FRANCE

- Solde migratoire encore très négatif
- Taux de couverture de l'emploi: 93,9% en 2009, 93,5% en 2014
- Chômage de longue durée s'ancre dans le territoire: 47,3% des demandeurs d'emploi le sont depuis au moins un an, contre 44,2% en moyenne en France en 2017 (taux le plus élevé des régions de France métropolitaine)
- Taux de lycéens inscrits en 2de générale < moy. nationale
- En 2014, 21,9% des 15-24 ans ne sont ni en emploi, ni en études, ni en formation, contre 17,4% en moyenne en France (taux le plus élevé des régions de France métropolitaine)
- Revenu disponible médian par UC: 18800€/an en 2014 (moy. nationale: 20400€/an)
- Forte surmortalité prématurée
- Forte exposition aux polluants
- Fréquent renoncement aux soins pour des raisons économiques
- etc.

# SOURCES

- Altaber C., Le Hir B. (2017), « Dynamique de l'emploi dans les métropoles et les territoires avoisinants », *La Note d'analyse*, #64, CGET et France Stratégie, novembre.
- Levratto N., Carré D., Brunetto M., Tessier L. (laboratoire EconomiX - Paris Nanterre), Etude « Analyse du lien entre les métropoles et les territoires avoisinants dans le domaine productif », co-portée par l'Institut CDC pour la Recherche de la Caisse des dépôts, France Stratégie et le CGET
- Lainé F. (2017), « Dynamique de l'emploi et des métiers : quelle fracture territoriale ? », *La Note d'analyse*, #53, France Stratégie, février.
- Dherbécourt C. et Le Hir B. (2016), « Dynamiques et inégalités territoriales » dans France Stratégie (2016), *2017/2027, Enjeux pour une décennie*, Paris, La Documentation française.
- OCDE (2013), *Regions at a Glance*.
- *Rapport sur la cohésion des territoires*, Juillet 2018.