

Portrait de la Grande Thiérache

Rencontre Territoriale PIVER 13 avril 2018

Line LEROUX
Cheffe de projet du dispositif PIVER en Hauts-de-France

Gabriel MAROT
Chargé de synthèses économiques du dispositif PIVER Hauts-de-France



Mesurer pour comprendre



Caractérisation de la Grande Thiérache

Un cadre de vie attractif,

Un territoire rural au riche patrimoine naturel et historique

Bocages d'élevage, plaines, parc naturel, forêts
Églises fortifiées – chapelles – patrimoine industriel
Habitat traditionnel : Maisons en pierre de taille, bois ardoises et briques

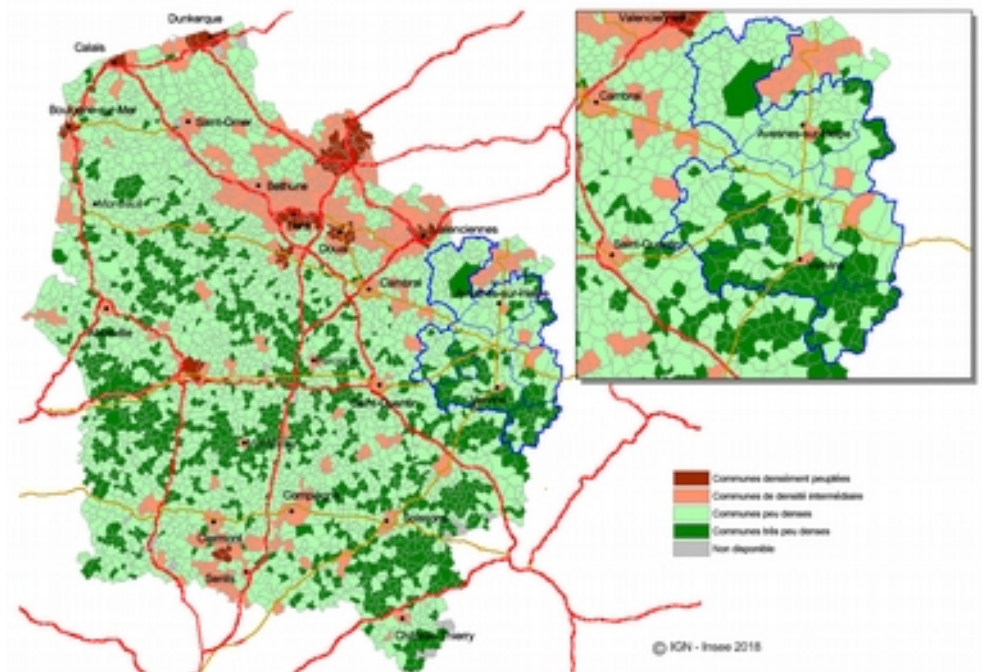
Éloigné des principaux axes de circulation

A plus de 25 minutes du réseau autoroutier
Pas de voies rapides
Peu desservi par le chemin de fer

Des projets en cours de réflexion

Aménagement routier : RN2 – RN43
Ligne ferroviaire Namur-Paris
Réouverture de la circulation fluviale sur la Sambre

Présentation des communes selon la grille de densité de population et des principales voies de communication



Caractérisation de la Grande Thiérache

Un territoire organisé autour d'un réseau de petites villes

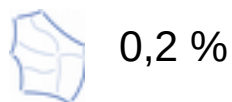
La plus importante, Fourmies compte 15 343 habitants en 2014

12,7 % de la population vit hors de l'influence des pôles
28,5 % dans la Thiérache axonaise



Offrant un accès aux commerces et services les plus courants

1,2 % de la population vit à plus 15 minutes de ces commerces et services



Des problématiques de revitalisation commerciales et de services
des centres-villes

Chiffres clés : démographie

178 715 habitants en 2014

 2,9 %


65,7 hab/km²


Un espace très peu dense

 188

 117,7

-13,3 % de population depuis 1962 (-27 500 habitants)

 +16,8 %

 +37,9 %

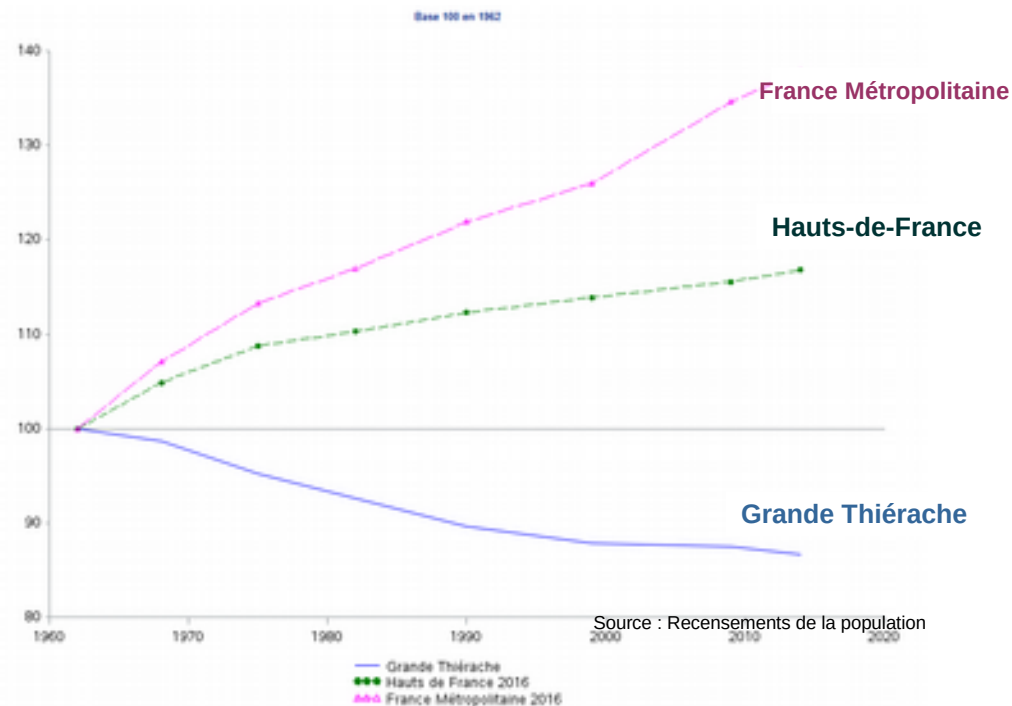
Une décroissance démographique constante depuis 50 ans

Solde naturel 2009-2014 : +0,17 % par an

Solde migratoire 2009-2014 : - 0,36 % par an

Un déficit migratoire impacté par le départ des jeunes adultes

Evolution démographique de 1962 à 2014



Chiffres clés : démographie

24,8 % de la population de 18 ans ou moins en 2014

Un territoire à la fois jeune...



25,1%



23,1 %

18,2 % de 65 ans ou plus

... et vieillissant



16,0 %



18,3 %

-2,9 % d'habitants en 2050



+4,3 %



+12,5 %

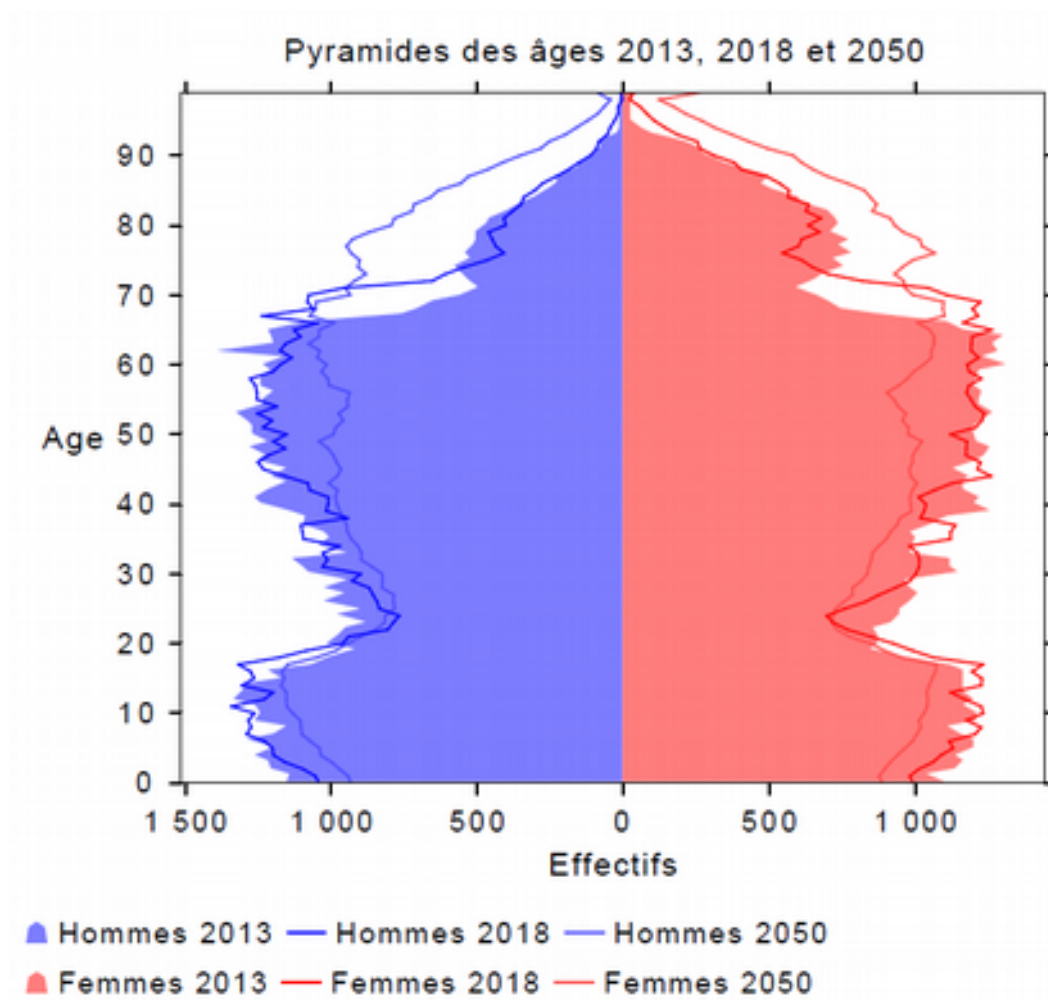
Un vieillissement accentué :
28,0 % de 65 ans et plus en 2050



25 %



27,1 %



Chiffres clés : emploi

48 572 emplois en 2014

-21,5 % d'emplois entre 1975 et 2014



+6,7 %



+23,5 %

L'agriculture et l'industrie en forte mutation

Un développement du tertiaire moins rapide

63 747 actifs occupés en 2014

Un déséquilibre entre actifs résidents et emplois offerts

76,4 emplois pour 100 actifs en emploi en Grande Thiérache

8 143 actifs entrent chaque jour en Grande Thiérache et **23 201** en sortent

Une population moins souvent en emploi

56,9 % de la population de 15 à 64 ans ont un emploi (58,5 % HDF et 63,7 % FM)

Les femmes plus durement touchées (50,9 % contre 62,8%)

De quoi vit le territoire ?

La Grande Thiérache : un territoire autonome avec davantage de redistribution

La richesse des territoires provient :

- des revenus des ménages
- des territoires

Des espaces autonomes

ZE de Maubeuge et de Thiérache, qui englobent le territoire de la Grande Thiérache

12 % du revenu médian des ménages sont représentés par les allocations chômage, prestations et minima sociaux (ZE Maubeuge et Thiérache)



10,7 %



8,2 %

Typologie des zones d'emploi selon les sources de la richesse



Espaces sous influence métropolitaine

- Un espace métropolitain producteur de richesses
- Une captation de richesses importante via les navetteurs
- Moins de redistribution et une sphère productive assez développée
- Des flux de richesse importants et davantage de redistribution

Espaces présentsiels

- Une sphère présentielle orientée vers l'emploi public
- Une sphère présentielle stimulée par le tourisme et les retraités

Espaces productifs

- Une sphère productive dominante

Espaces autonomes avec davantage de redistribution

- Des flux de richesse moins importants et davantage de redistribution

Source : Insee, Filosofi 2012 ; DGCL, année fiscale 2012 ; DGFiP,

Conditions sociales : un effet cumulatif des fragilités sociales

Niveau de vie

17 791 € de revenu médian en 2014



18 812 €



20 369 €

21,5 % de pauvreté



18,3 %



14,7 %

Santé :

- une espérance de vie plus courte (-1,5 ans qu'en HDF)
- une surmortalité prématurée

Un parc de logements individuels, très anciens

86,6 % des résidences principales sont des maisons



72,5 %



56,5 %

64 % des logements construits avant 1949



41 % dans
le nord et l'Aisne



32 %

Conditions sociales : un effet cumulatif des fragilités sociales

Moindre niveau de formation

56 % des actifs n'ont pas le baccalauréat



48 %



44 %

Une offre de formation professionnelle répartie mais peu diversifiée

Situation d'illettrisme très présente

6,9 % des jeunes axonais de 17 ans ayant participé à la JDC en 2015

4,2 % dans le Nord



5,1 %



3,6 %

Conditions sociales : un effet cumulatif des fragilités sociales

Insertion sur le marché du travail plus difficile

36 % de jeunes de 18 à 24 ans non insérés (ni en formation, ni en emploi)



Un chômage très présent

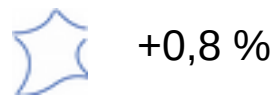
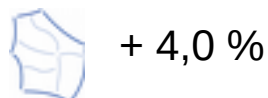
16,1 % de chômage dans la ZE de Thiérache au T3 2017 (au sens du BIT)

15,9 % ZE de Maubeuge



17 890 demandeurs d'emplois en fin de mois en Grande Thiérache en décembre 2017

+4,9 % sur un an



1 chômeur sur 2 est un chômeur de longue durée

45,5 % France Métropolitaine

Économie : sphère productive

L'agriculture

7,6 % des emplois (3 680 emplois)



2,3 %



2,7 %

2 581 exploitations en Grande Thiérache 2010 (Agreste)

23,2 % spécialisées dans les grandes cultures

50,3 %

24,2 %

65,3 % spécialisées dans l'élevage

26,3 %

42,2 %

L'industrie

16 % des emplois sont industriels (7 718 emplois)

14,5 %

12,6 %

21,3 % de la richesse dégagée

18,4 %

14,5 %

9,2 % de la richesse dégagée
par les industries agroalimentaires

3,7 %

2,4 %

Un peu plus de petites et moyennes entreprises

Des activités traditionnelles - ex : le bois – la pierre

Quelques établissements sur des secteurs de pointe : agroalimentaire, pharmacie, automobile, divers équipements.....

Économie : sphère présenteielle

53,7 % de la richesse dégagée en Grande Thiérache



Santé humaine, action sociale

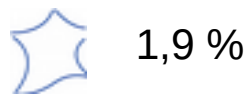
5 243 emplois 10,8 % des emplois



10,7 % de la richesse dégagée



2,9 % dans l'hébergement médico-social et action sociale



Un tourisme vert au fort potentiel

Une offre autour du tourisme nature-détente-loisirs et culturel (patrimoine religieux, industriel, gastronomique)



699 emplois 1,7 % des emplois de Grande Thiérache

1,1 % de la richesse dégagée dans la ZE de Maubeuge

0,9 % dans la ZE de Thiérache



A retenir

Des difficultés bien identifiées

Déclin démographique et des emplois

Un effet cumulatif de fragilités sociales : déficit de formation et d'insertion –chômage-pauvreté...

Une accessibilité limitée du territoire qui le rend peu attractif

Des atouts

Un cadre de vie agréable pour ses habitants

Une agriculture bien présente et un savoir-faire industriel

Un potentiel touristique, culturel et dans les activités présentiellees

Merci de votre attention

◆ Pour en savoir plus

La Grande Thiérache – Insee Analyses Picardie n°54, janvier 2011

La Grande Thiérache 2010 – Insee Dossier Picardie, juin 2011

Richesse des territoires – Insee Dossier n°4, Insee Hauts-de-France, octobre 2016

Une pauvreté forte pour les familles monoparentales et les ménages jeunes dans les zones urbaines – Insee Analyses Hauts-de-France n°33, décembre 2016

Fragilité sociale dans les Hauts-de-France : la crise a renforcé les inégalités territoriales – Insee Analyses Hauts-de-France n°45, mars 2017

Les prestations sociales et impôts réduisent de moitié les inégalités de revenu – Insee Analyses Hauts-de-France n°60, novembre 2017

La culture en Hauts-de-France : une activité métropolitaine relayée par une armature de villes de taille moyenne – Insee Analyses Hauts-de-France n°62, novembre 2017

L'espace rural des Hauts-de-France, un territoire contrasté mais attractif – Insee Analyses Hauts-de-France n°63, novembre 2017

L'espace rural des Hauts-de-France, l'emploi agricole et industriel a fortement reculé – Insee Analyses Hauts-de-France n°64, novembre 2017

Niveau de diplôme des habitants en Hauts-de-France : du mieux en 15 ans mais des disparités territoriales subsistent – Insee Analyses Hauts-de-France n°65, décembre 2017

Une région fortement touchée par les différentes formes de fragilités sociales – Insee Analyses Hauts-de-France n°74, mars 2018



Retrouvez toutes ces études sur le site de l'Insee : www.insee.fr
et

référéncées sur le site Piver : www.piver-hauts-de-france.org