



Agence de développement et
d'urbanisme du Grand Amiénois

Amiens et le Grand Amiénois, relais métropolitains du versant picard des Hauts-de- France

Jérôme GRANGE, Directeur de l'Aduga
Arnaud LAURE, Responsable de l'observatoire
socio-économique

Amiens et le Grand Amiénois, relais métropolitains du versant picard des Hauts-de-France

→ Regard sur le Grand Amiénois

→ Quelles natures d'influence font d'Amiens un relais métropolitain?

Amiens deuxième ville des Hauts-de-France

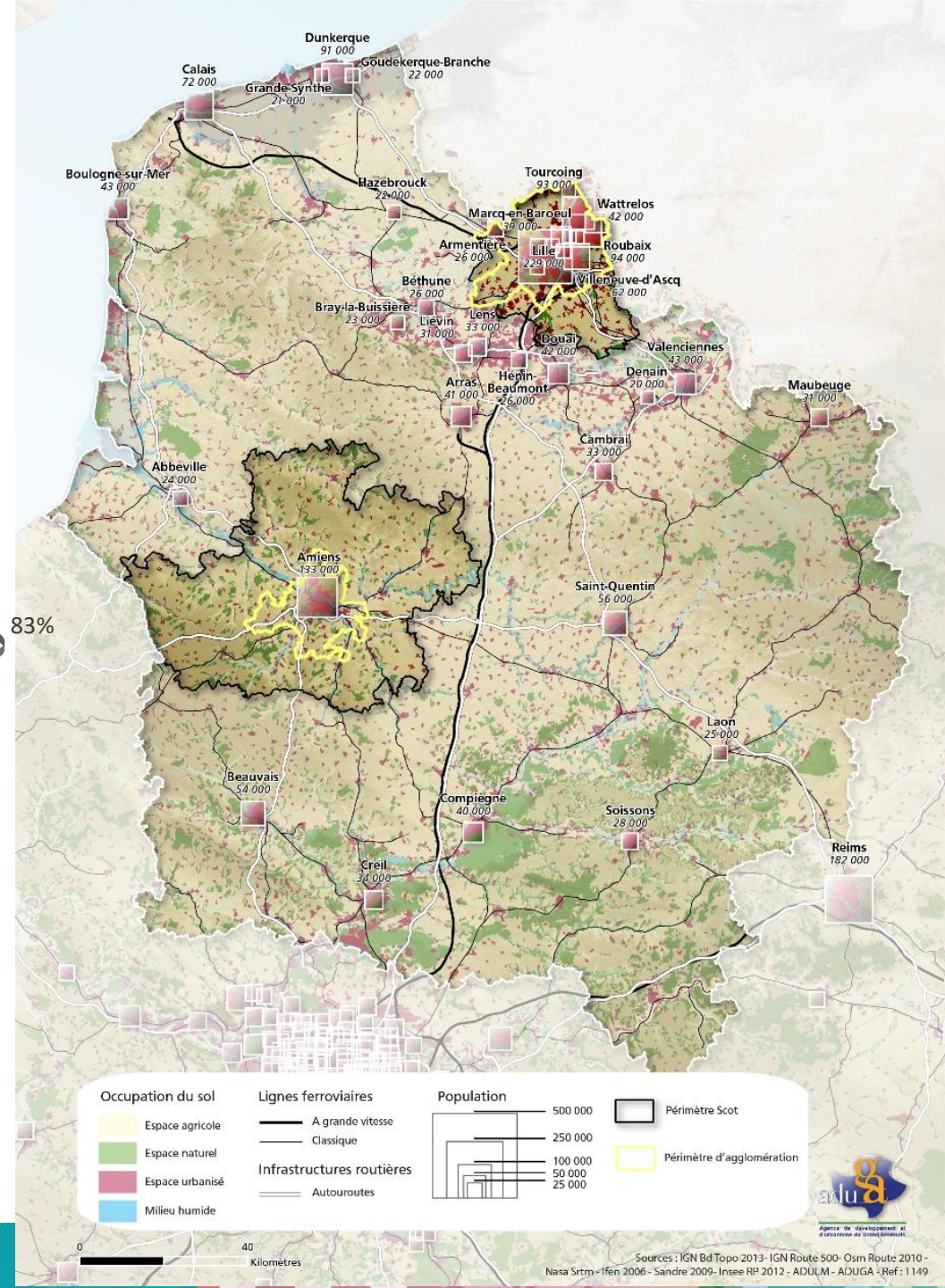
Région Hauts-de-France

5 973 000 habitants
2 141 000 emplois

AMIENS (28^{ème} ville de France)

Commune :	133 000 habitants	↷ 76%	81 000 emplois	↷ 83%
Amiens Métropole :	175 000 habitants		97 000 emplois	
SCOT :	353 000 habitants		140 000 emplois	

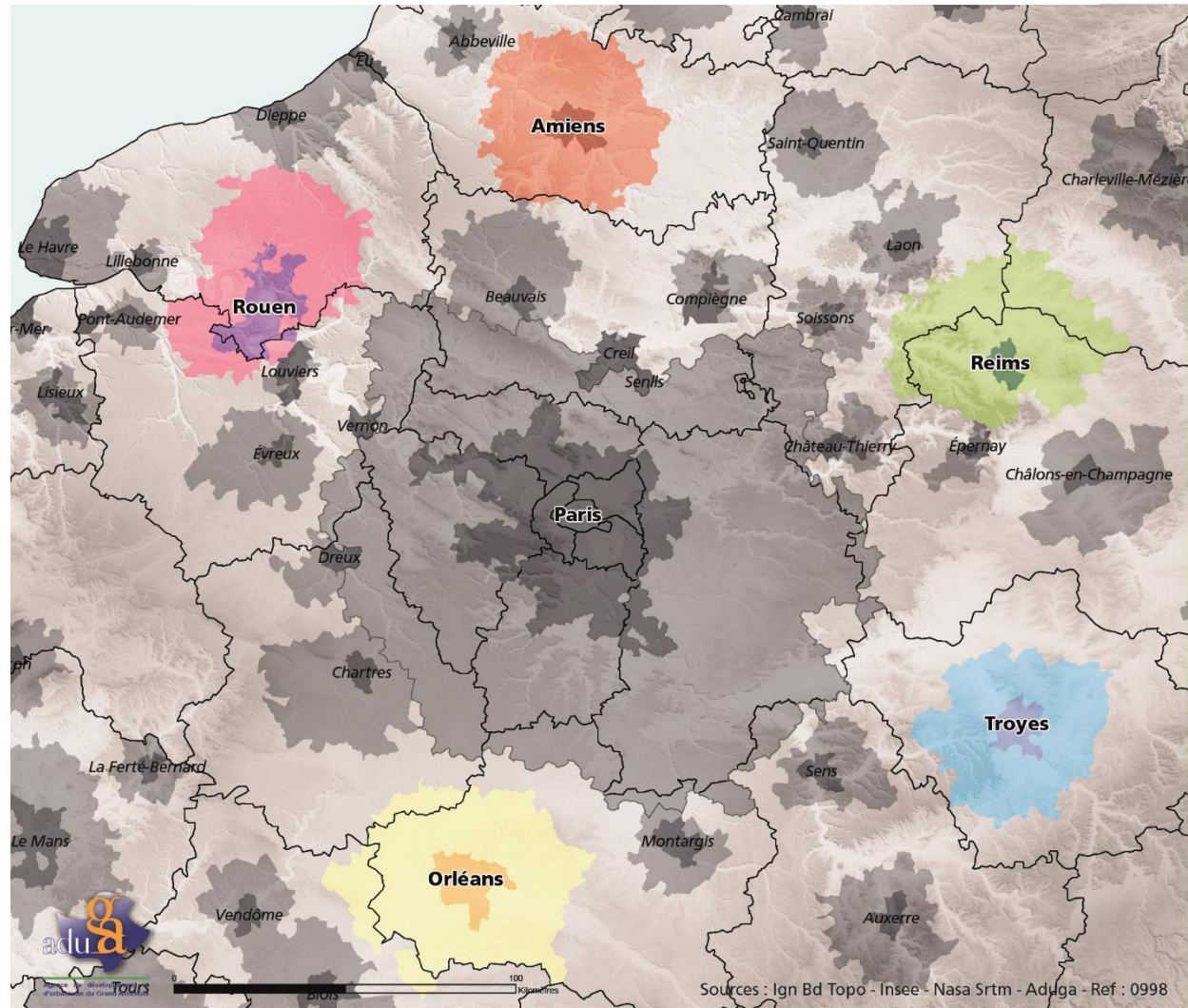
Source INSEE 2012



Amiens, une aire urbaine du grand Bassin parisien

Les principales aires urbaines du grand Bassin parisien

	Population	Emplois
Troyes	191 505	74 662
Amiens	293 671	120 137
Reims	317 611	133 795
Orléans	423 123	184 920
Rouen	658 285	265 391



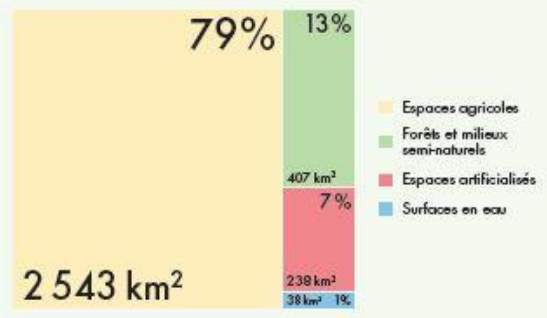
Source : Insee RP 2012

Sources : Ign Bd Topo - Insee - Nasa Srtm - Aduga - Ref : 0998



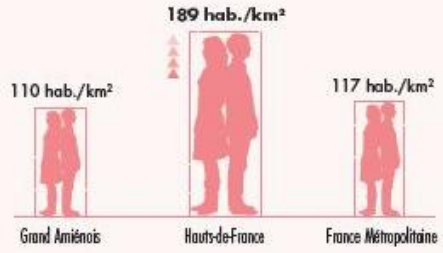
Une ville campagne, un territoire « grandeur nature »

Occupation du sol

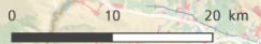


Source : Géoparcia, OCS 2010

Densité démographique

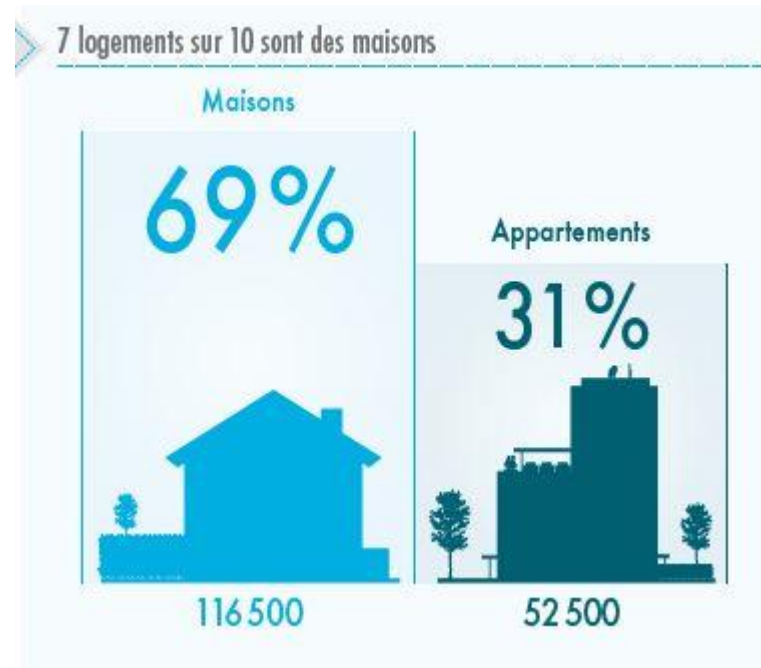


Source : Insee RP 2014



Types de logements

Une dominante de logements individuels...



Évolution du nombre de logements individuel et collectif



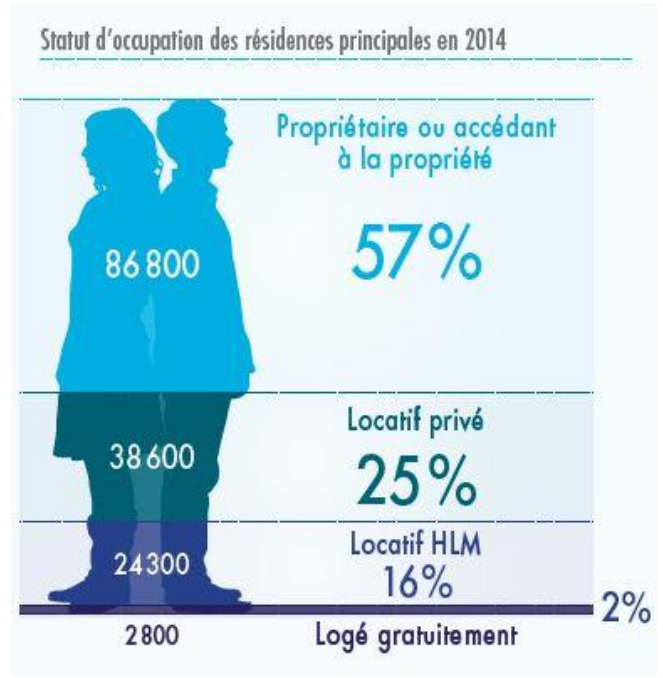
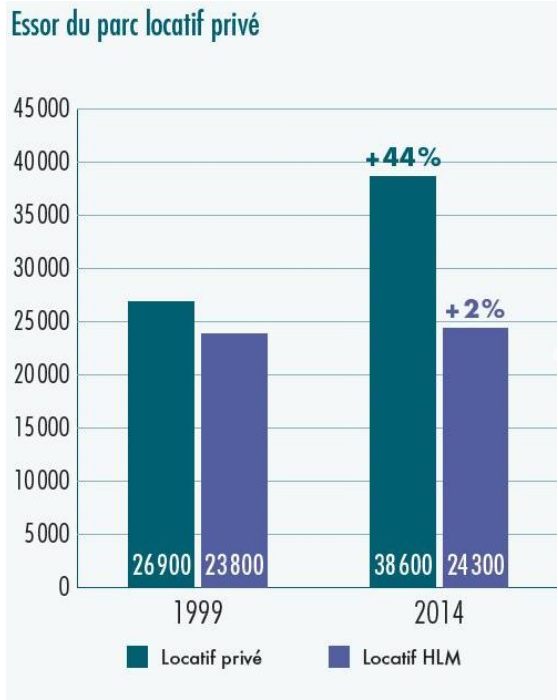
Variation du nombre de maisons et d'appartements entre 1999 et 2014

... mais un début de rééquilibrage

Source : Insee RP 2014

Les statuts d'occupation des résidences principales

Une offre de logements diversifiée

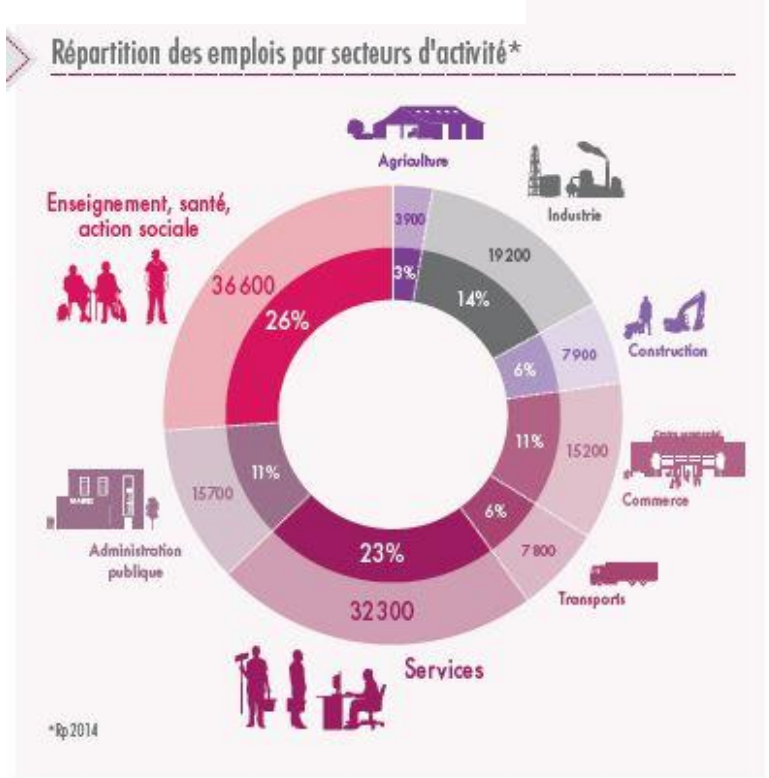


Une offre locative qui se développe au profit du secteur privé

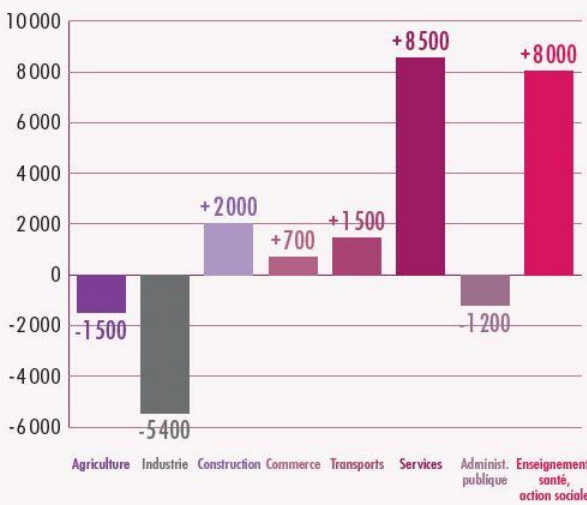
Source : Insee RP 2014

Les secteurs d'activité

Un tissu économique tertiarisé



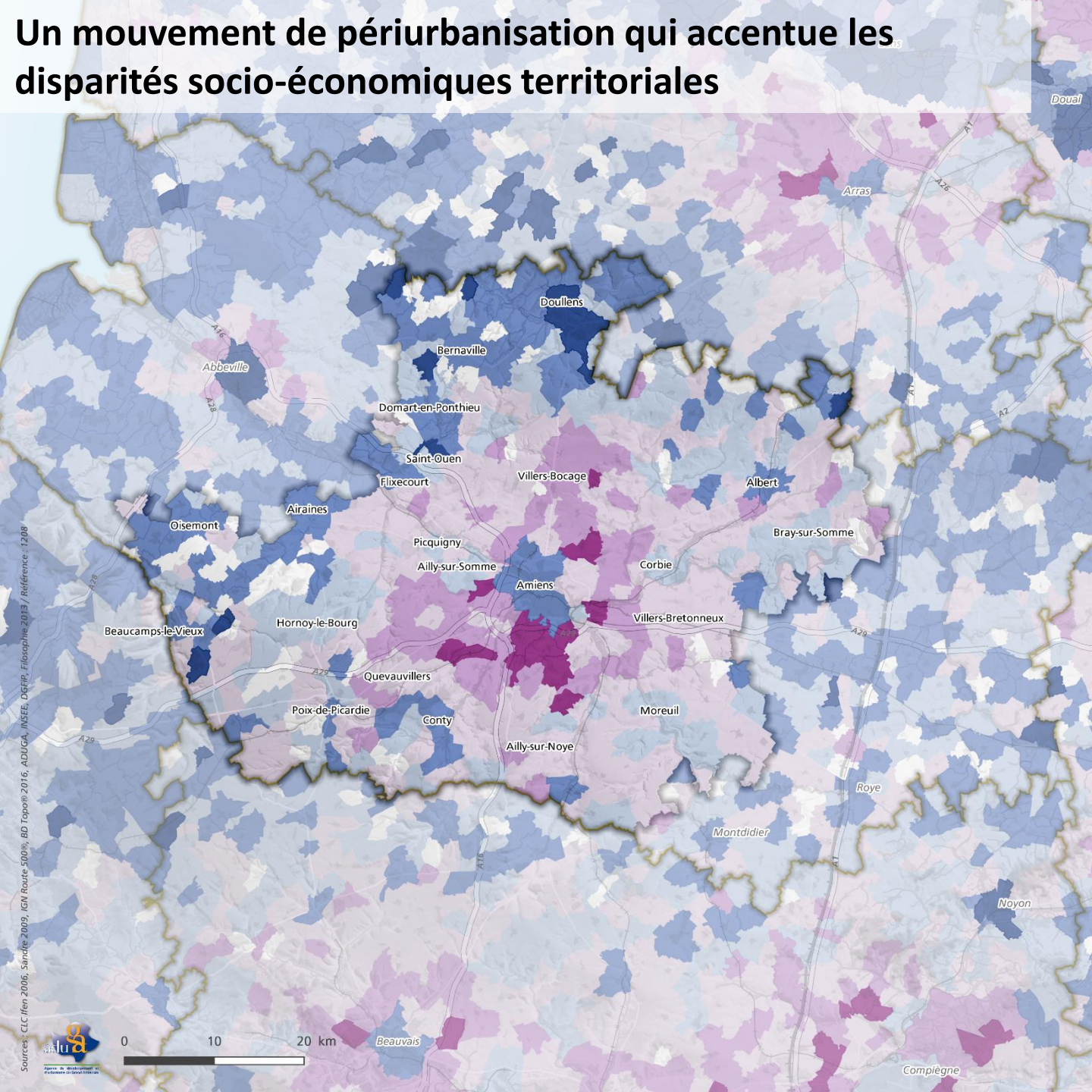
Variation de l'emploi par secteurs d'activité entre 1999 et 2014



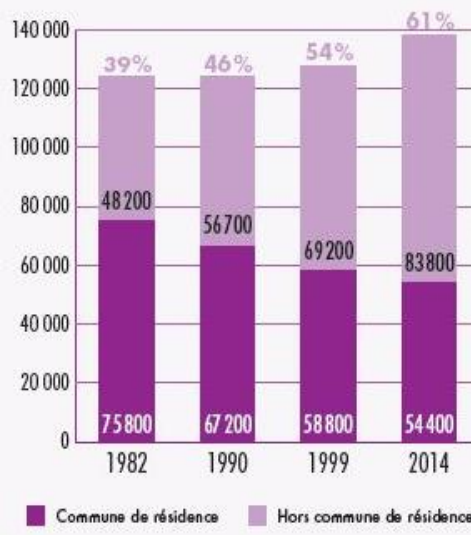
Les services marchands, l'enseignement et la santé : amortisseurs de la crise économique

Source : Insee RP 2014

Un mouvement de périurbanisation qui accentue les disparités socio-économiques territoriales



Actifs occupés qui travaillent dans leur commune de résidence

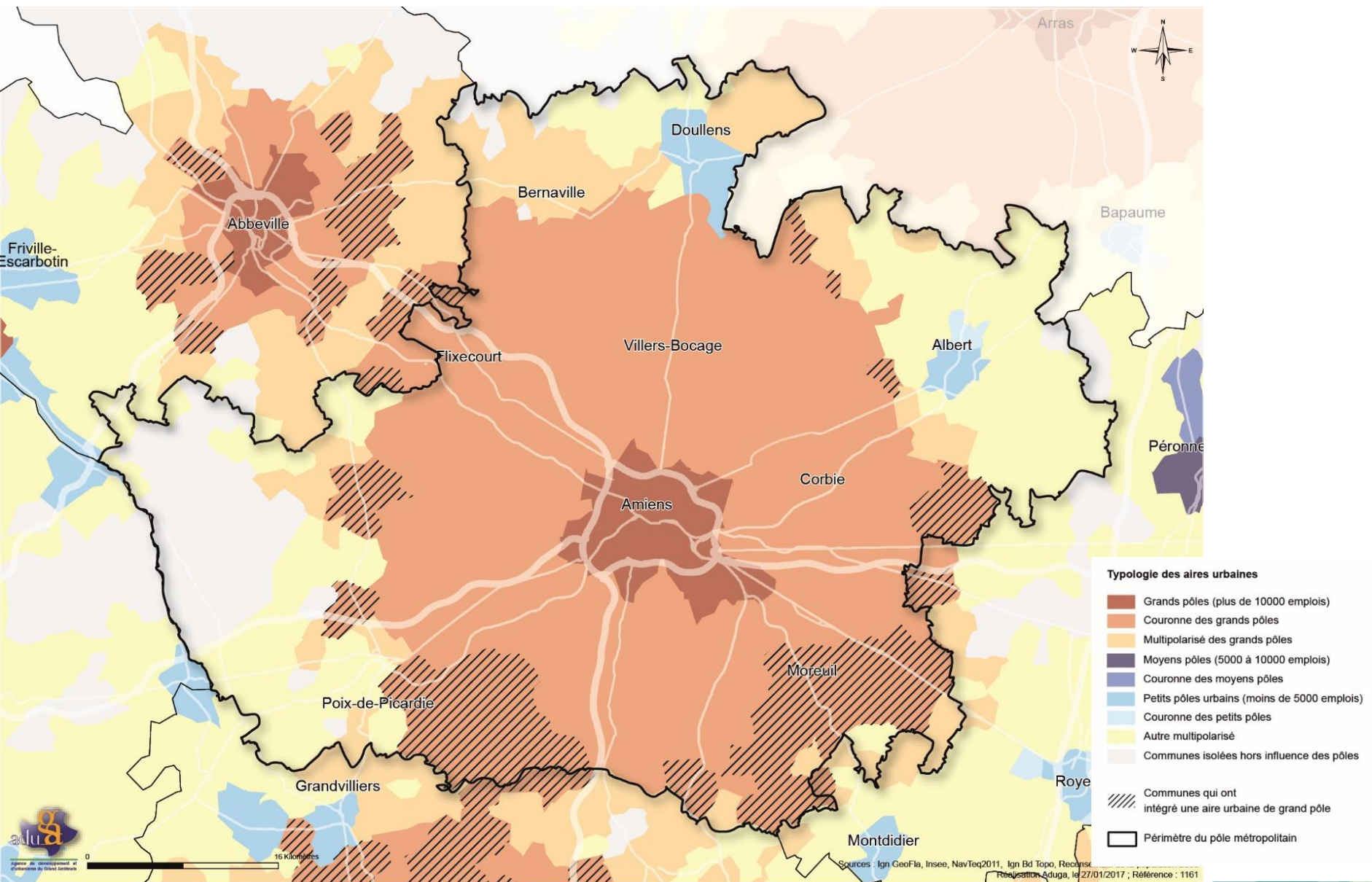


Revenu médian disponible par unité de consommation (2013)



Sources : CLC Ifen 2006, Smaifre 2009, IGN Routes 2016, ADLUGA, MSEE, DGEFP, Filospahe 2013 / référence : 1208

Une extension de l'aire d'influence amiénoise

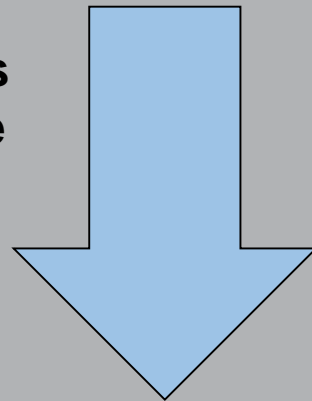


Un pôle urbain attractif pour divers types d'activités

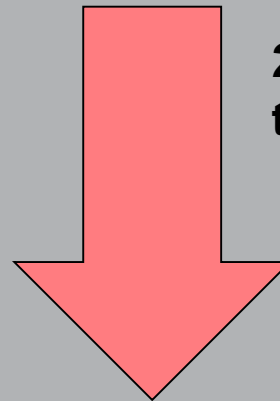
Chaque jour ouvré de la semaine :

44 000 habitants de la couronne périurbaine du Grand Amiénois se rendent dans le pôle urbain amiénois

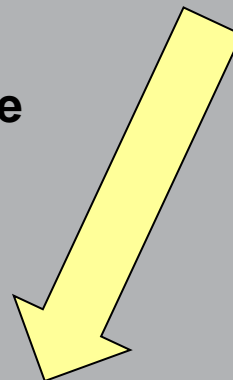
23 000 pour au moins y réaliser une activité autre que le travail



21 000 pour au moins y travailler



10 000 font autre chose que le travail en ville



11 000 viennent dans le pôle urbain uniquement pour travailler

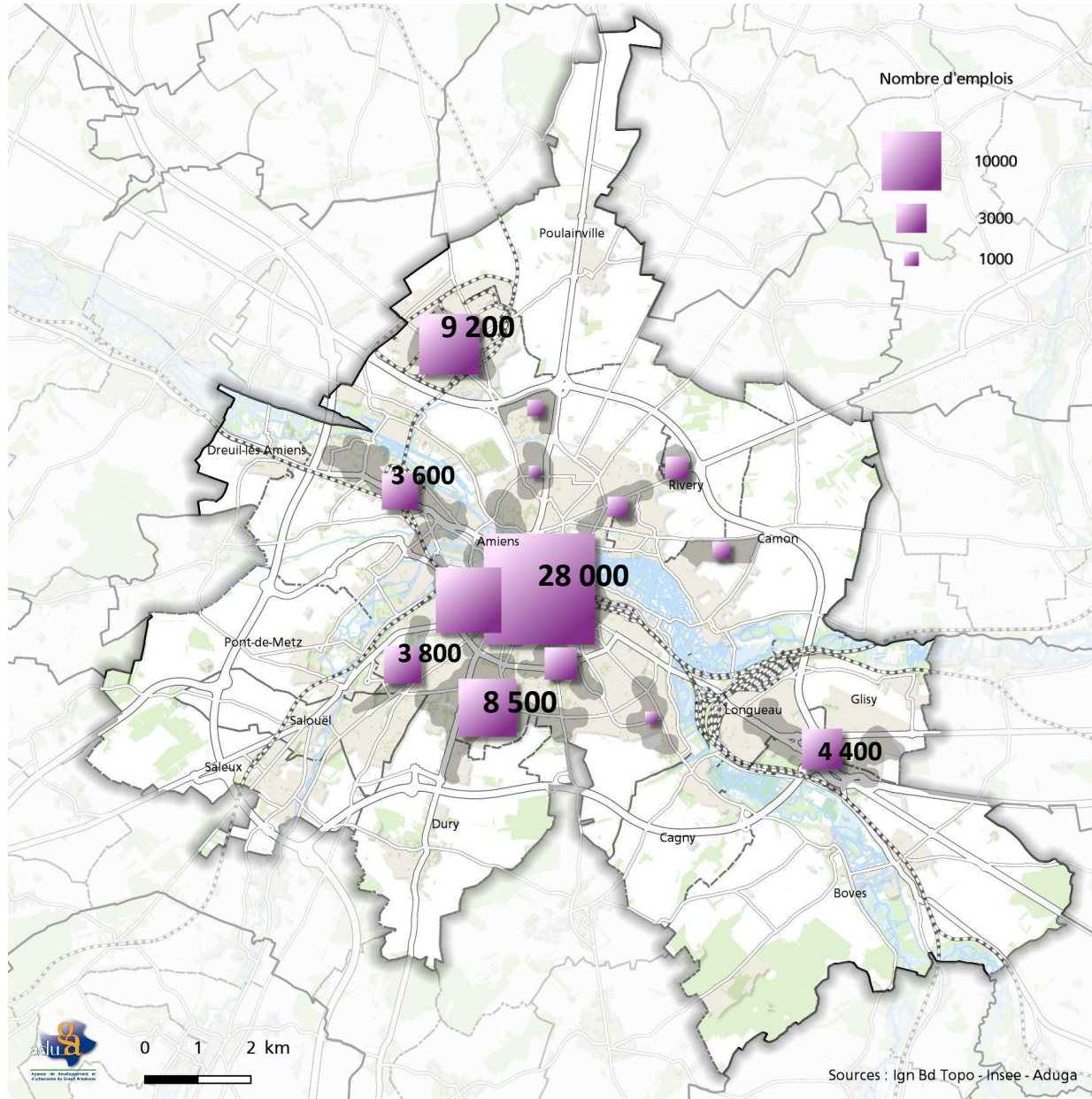




**Quelles natures
d'influence font
d'Amiens un relais
métropolitain?**



Répartition des emplois au sein de l'unité urbaine d'Amiens



Source : DADS 2012

Les bassins de recrutement des pôles d'emplois de l'unité urbaine d'Amiens

Où résident les actifs qui travaillent dans les pôles d'emplois de l'agglomération amiénoise?

SUR 100 ACTIFS:

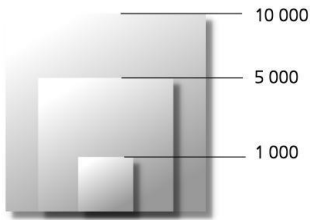
50 
Unité urbaine d'Amiens

30 
Autres communes du Grand Amiénois

20 
Hors du Grand Amiénois

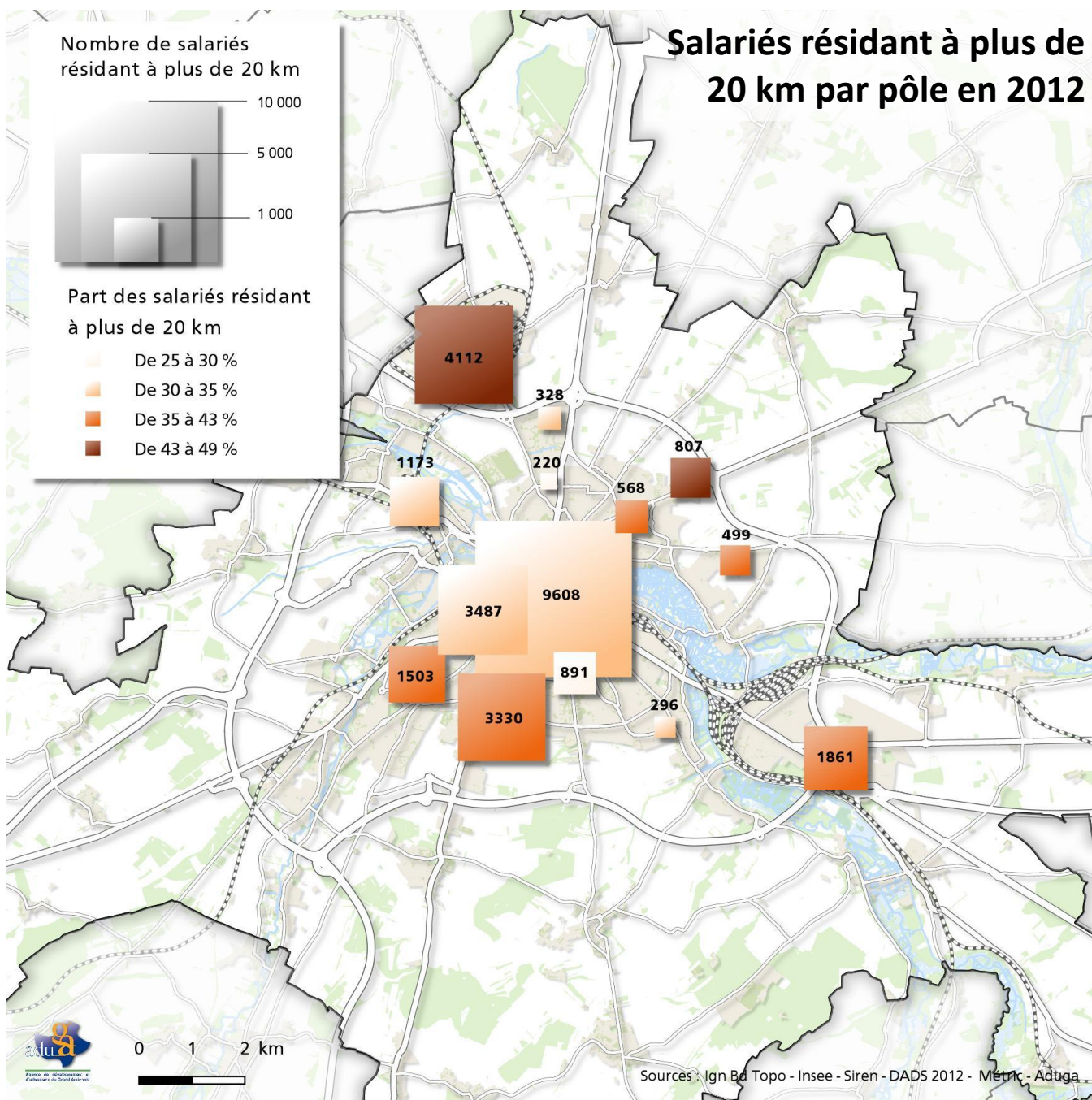
Salariés résidant à plus de 20 km par pôle en 2012

Nombre de salariés résidant à plus de 20 km



Part des salariés résidant à plus de 20 km

- De 25 à 30 %
- De 30 à 35 %
- De 35 à 43 %
- De 43 à 49 %

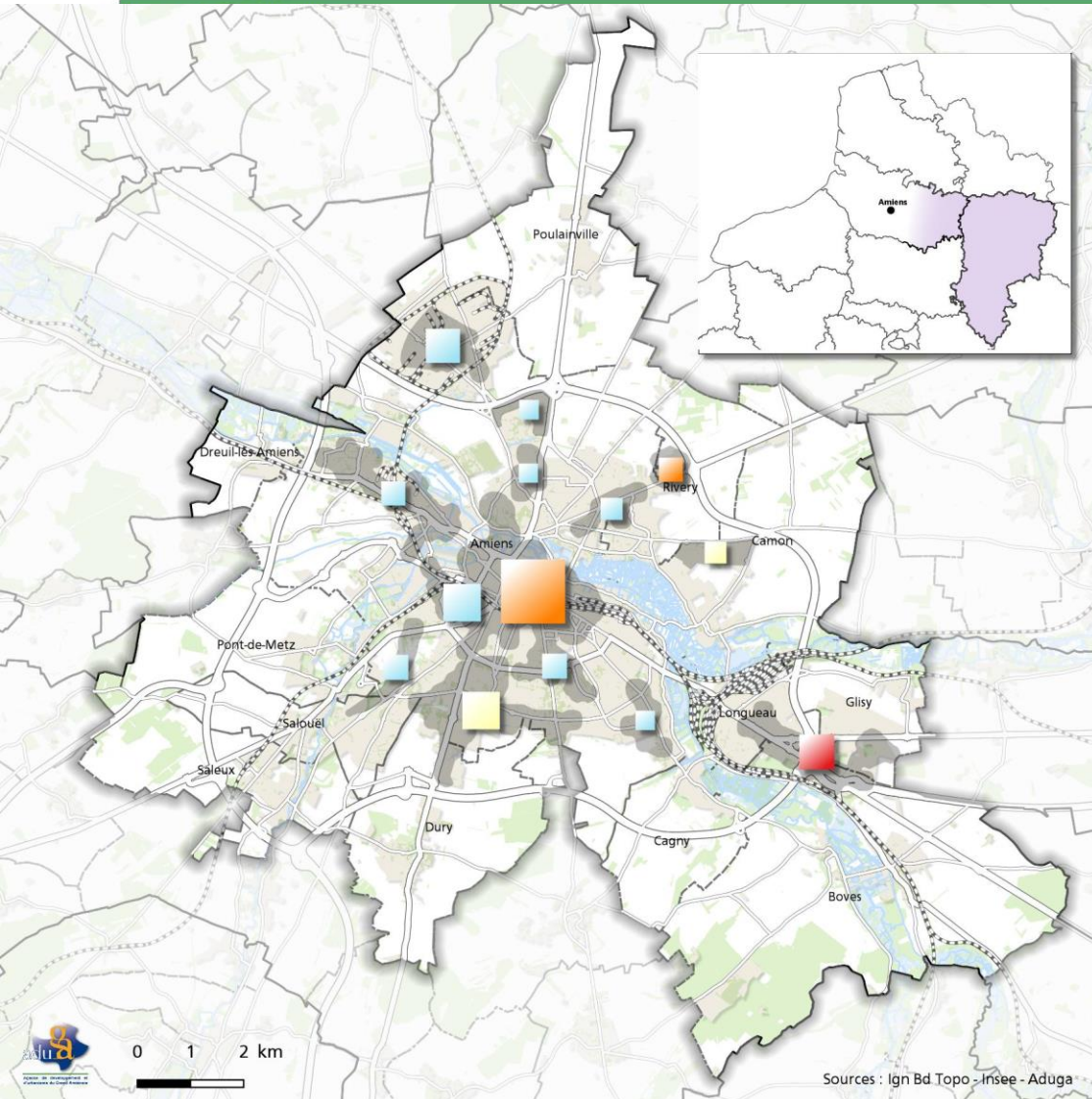


0 1 2 km

Sources : Ign Bd Topo - Insee - Siren - DADS 2012 - Métroc - Aduga

Les actifs résidant dans l'est de la Somme et l'Aisne

4 000 actifs travaillent dans les pôles d'emplois



Centre-ville : 1 750

Amiens Sud : 450

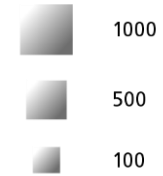
Pôle Jules Verne : 370

EIN : 350

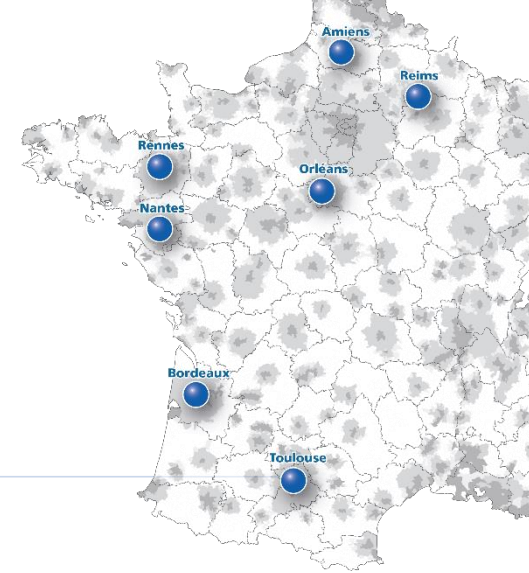
Indice de spécificité



Emplois

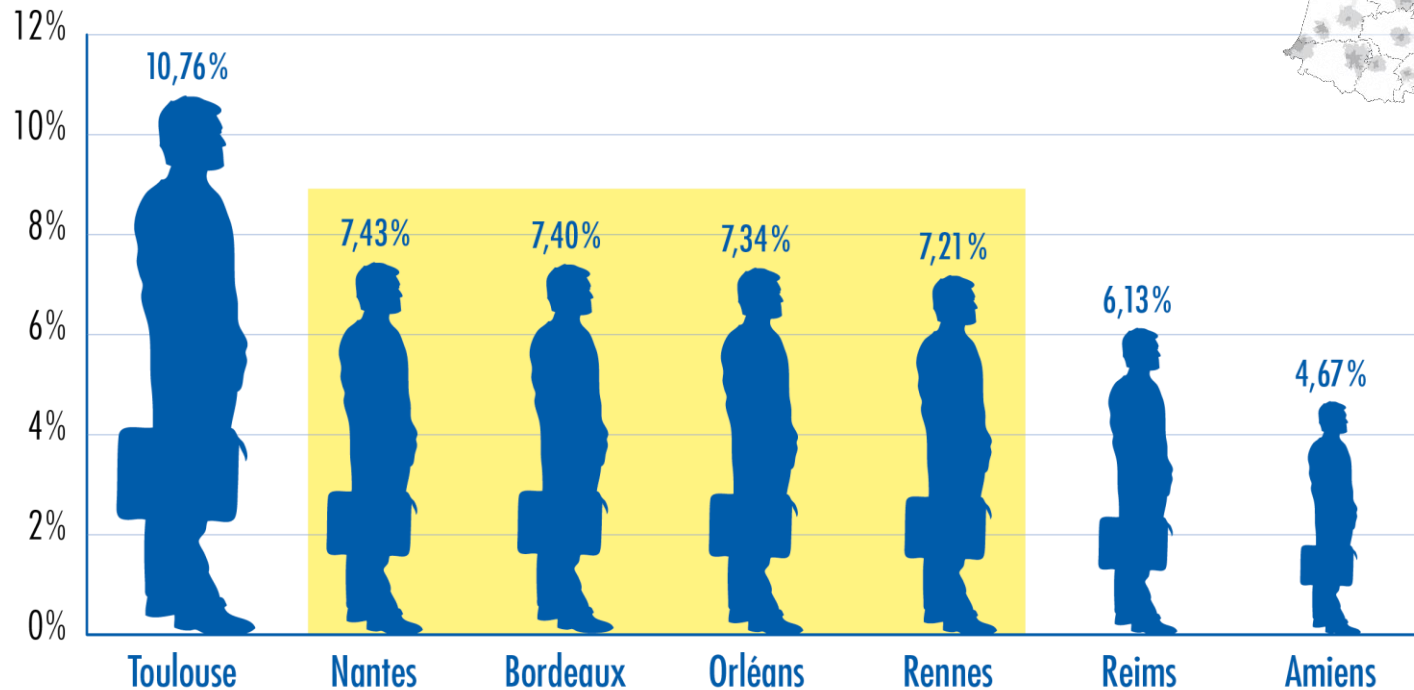


Le Grand Amiénois: *une économie métropolitaine ?*



Les cadres des fonctions métropolitaines
Comparaison avec 6 métropoles françaises

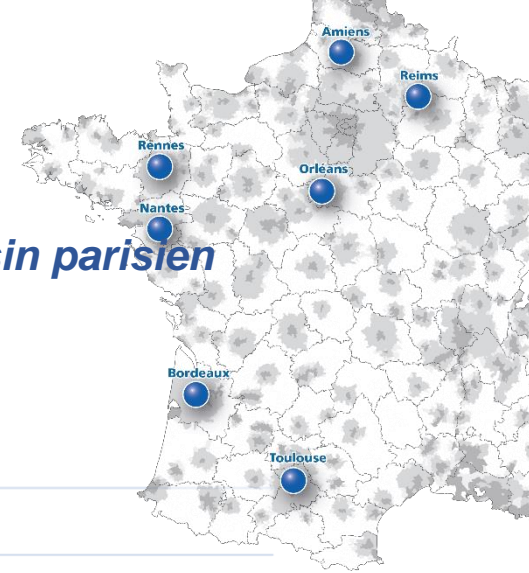
En 1999...



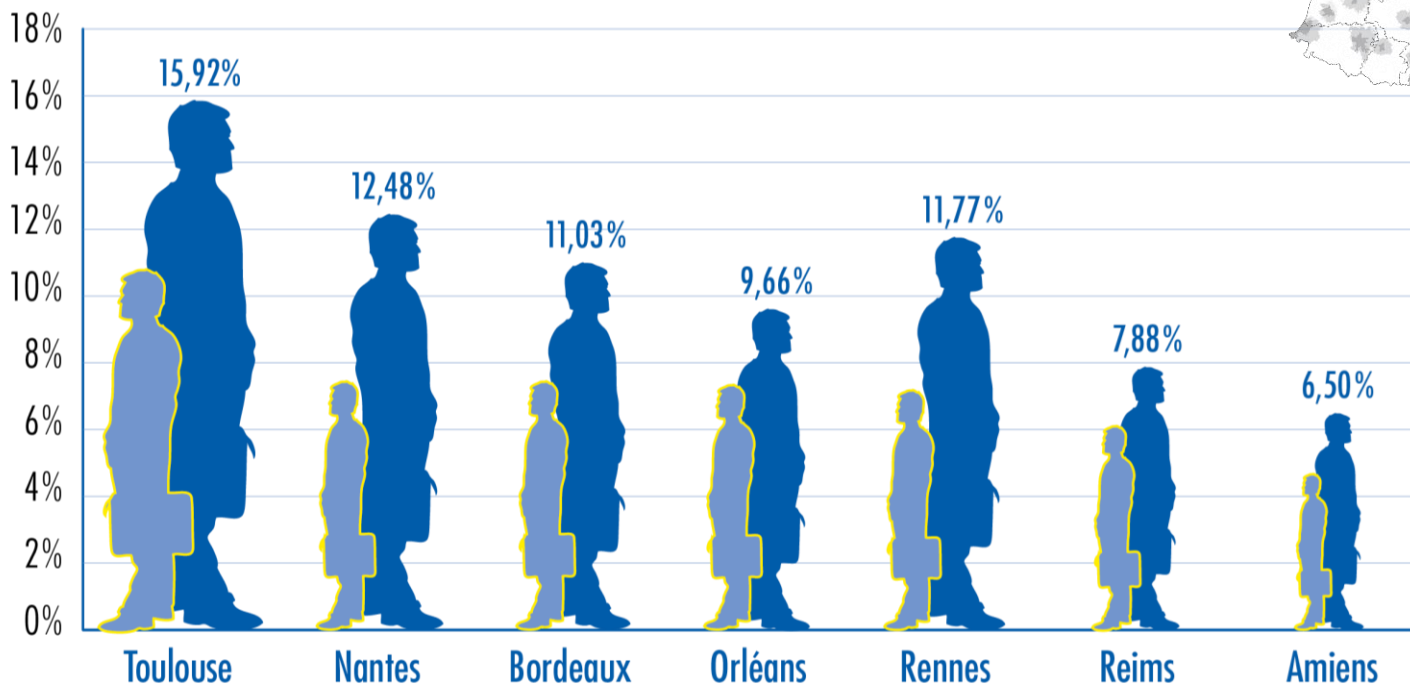
- Une base d'emplois cadre qui repose sur les métiers de gestion (effet structurel & d'inertie)
- Nantes, Bordeaux, Orléans, Rennes:
Assiste-t-on à l'émergence d'un profil « économie métropolitaine » ?

Le Grand Amiénois: *une économie métropolitaine ?*

Le décrochage des aires urbaines du Grand bassin parisien



En 2014...



**HÉTÉROGÉNÉITÉ
DES CONTEXTES ÉCONOMIQUES MÉTROPOLITAINS**

Une filière santé très implantée et performante

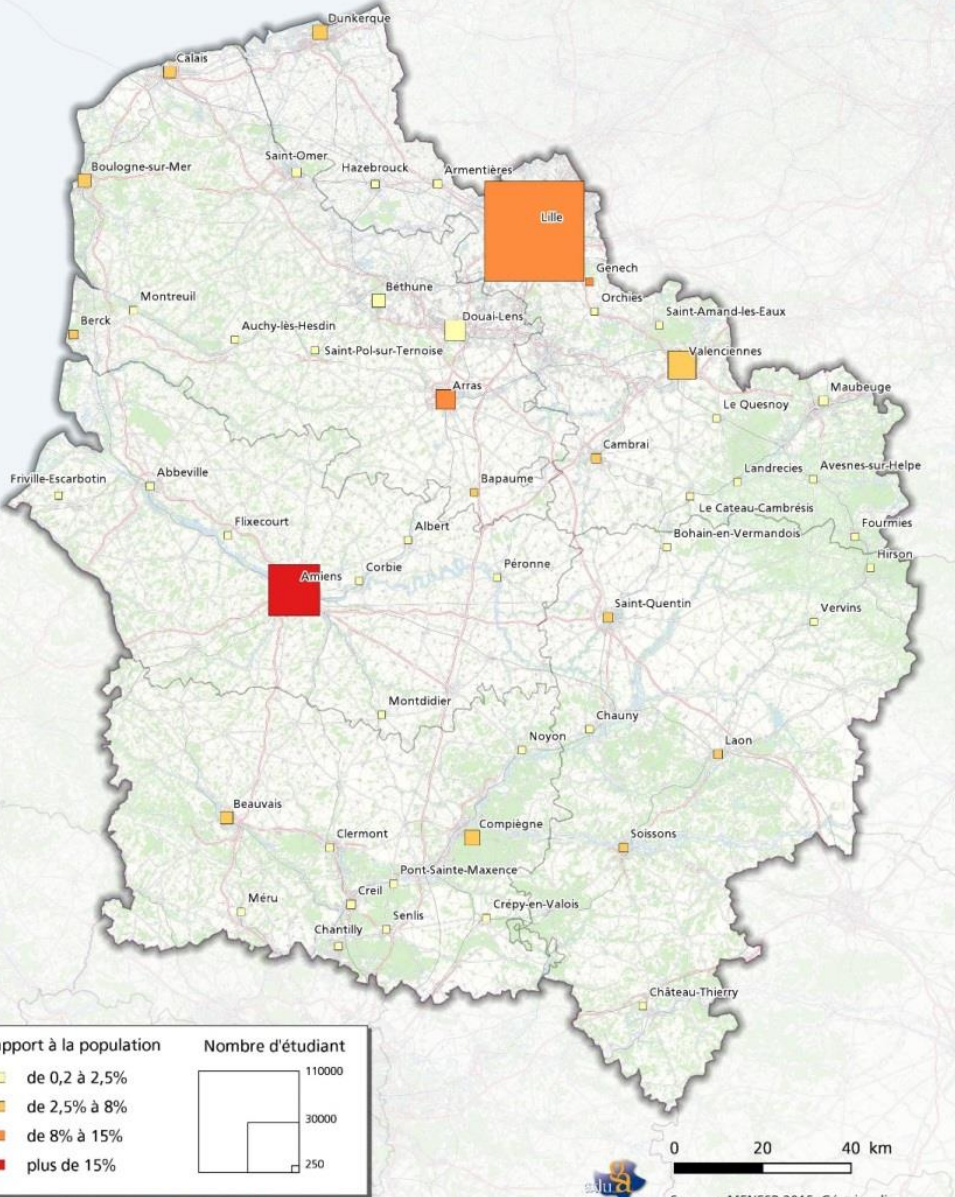
- Des établissements de soins de qualité (CHRU, pôle clinique qui est l'un des 5 plus importants de France);
- 3 des 25 premières mondiales françaises de ces dernières années;
- Une recherche en pointe dans les biotechnologies (Biobanque de Picardie; Institut « Faire faces », centre d'innovation dans la chirurgie faciale);
- Des acteurs économiques majeurs: Unither (spécialiste des unidoses), Evolucare Technologies (spécialiste des logiciels médicaux), MipiH (data center en données de santé et éditeur de progiciels) ;
- L'un des plus importants centres de formation paramédical français: 13 écoles et CPA-SimUSanté© (le plus grand centre européen d'enseignement par simulation);
- le BLOC : cluster e-santé positionné sur le parcours de santé individualisé, et en cours de développement sur le site d'Intercampus.

Les groupements hospitaliers de territoire (GHT) des Hauts-de-France



GHT : dispositif de coopération entre établissements hospitaliers donnant lieu à la signature d'une convention conclue pour dix ans - conforme au projet régional de santé et approuvée par l'Agence régionale de santé locale (ARS)

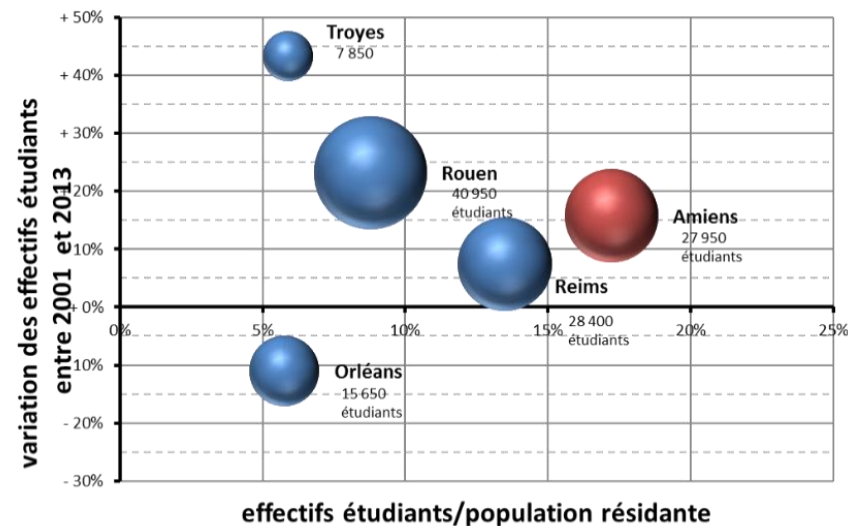
EFFECTIFS ÉTUDIANTS À LA RENTRÉE 2015-2016 DANS LES HAUT-DE-FRANCE



Le deuxième pôle d'enseignement supérieur de la région

- Des effectifs étudiants en forte croissance
- Un nombre d'étudiants pour 100 habitants parmi les plus élevés de France

Les effectifs étudiants dans les principales agglomérations du grand Bassin parisien

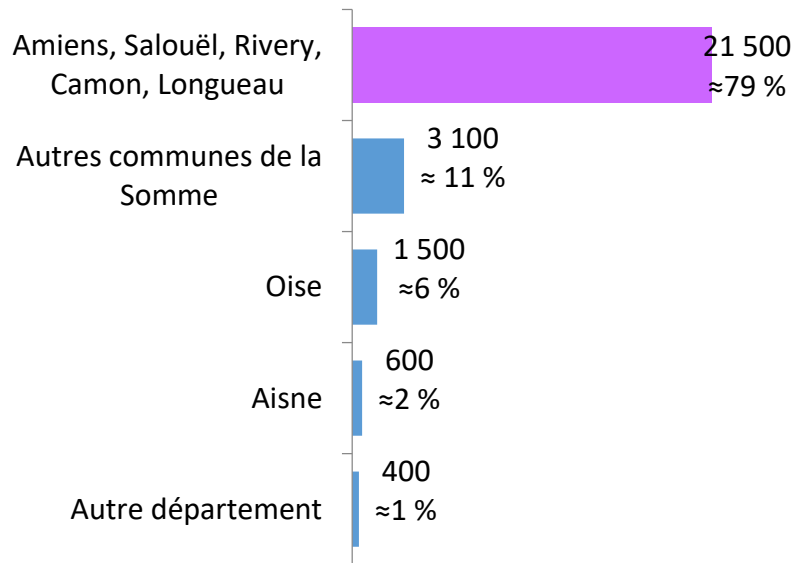


Sources : MESR Atlas régional des effectifs étudiants, Insee RP 2012

Aire d'attractivité de l'enseignement supérieur amiénois

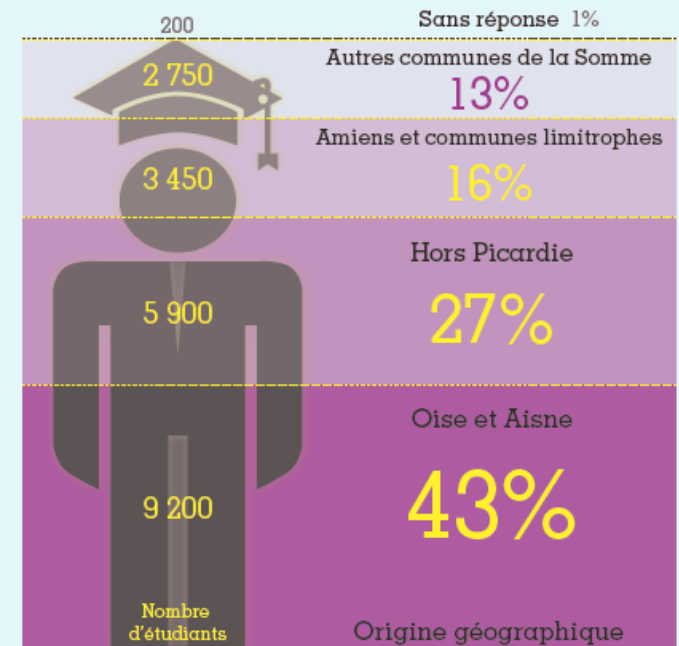
Amiens : creuset de la population étudiante picarde

Où habitent en semaine les 28 000 personnes qui étudient dans l'agglomération amiénoise?



Origines géographiques des étudiants qui résident dans l'agglomération?

21 500 étudiants résident à Amiens et dans les communes limitrophes pendant la semaine



Source : Enquête sur les Conditions de Vie des Etudiants Amiénois, 2016, Aduga



Agence de développement et
d'urbanisme du Grand Amiénois

Merci pour votre attention