

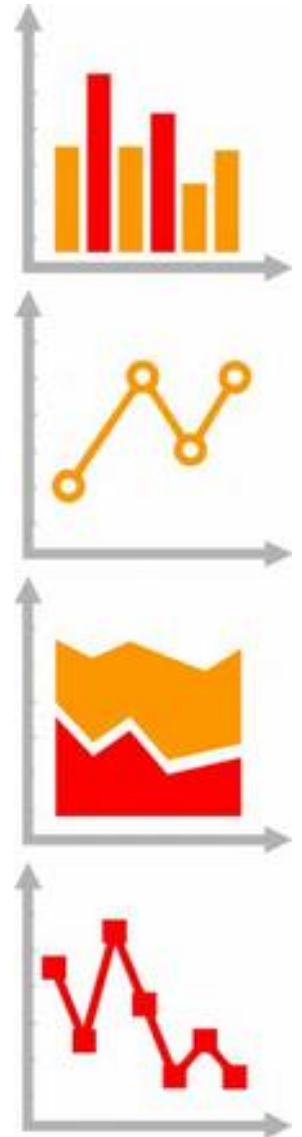
Portrait de la Somme

Un lien entre les zones peuplées du nord et du sud de la région

Rencontre Territoriale PIVER
7 décembre 2017

Line LEROUX
Cheffe de projet du dispositif PIVER en Hauts-de-France

Gabriel MAROT
Chargé de synthèses économiques du dispositif PIVER Hauts-de-France



Territoire

La Somme : une place centrale en Hauts-de-France

Une frontière avec tous les départements de la région

Zone d'emploi Vallée de la Bresle-Vimeu : un lien entre la Somme et la Seine Maritime

Un territoire qui s'étend de sa façade maritime au plateau fertile du Santerre

Un territoire relié par des axes de communication :

- Axe Nord-Sud : A1 et A16
- Axe Ouest-Est : A28 et A29,

Fleuve « Somme »

Réseau routier secondaire développé

Réseau ferroviaire



Territoire

Un habitat dispersé

782 communes et **571 632** habitants en 2014

731 habitants en moyenne

(1 573 en région, 1 837 en France Métropolitaine)

92,6 hab/km²

(188,8 en HDF et 117,7 France Métropolitaine)

Département le plus agricole de la région

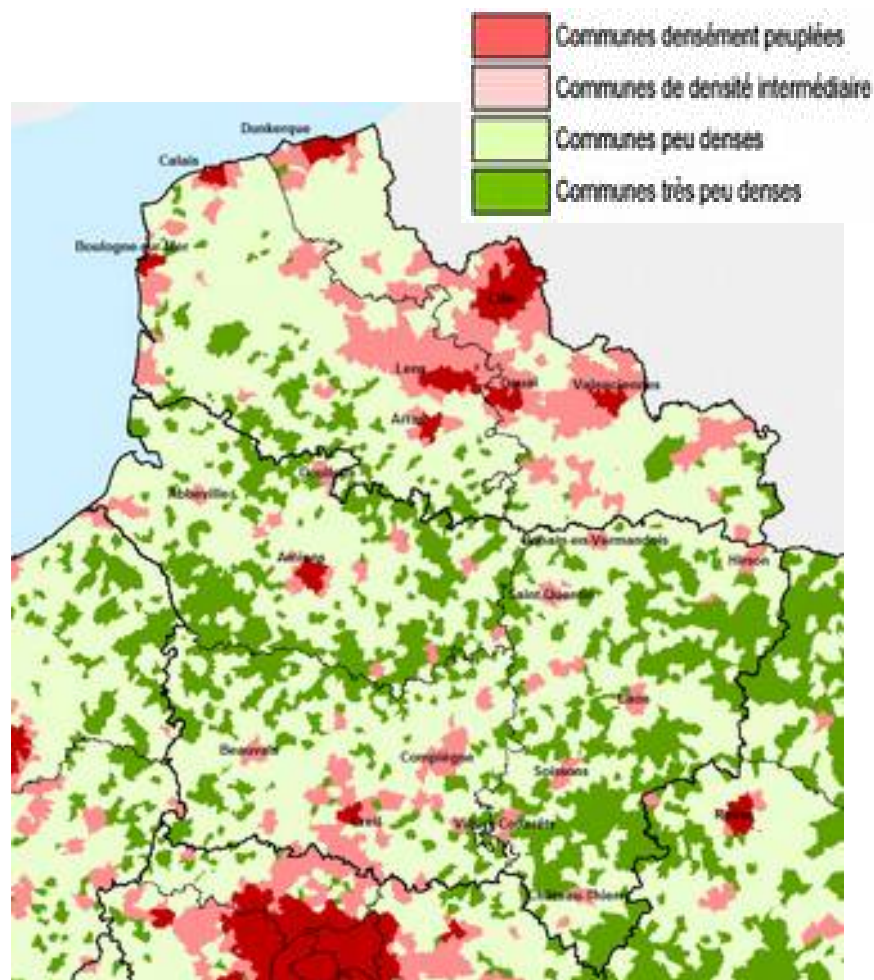
82,5 % du territoire consacré à l'agriculture

Occupation des sols en 2012

(en %)	Somme	HDF
Territoires artificialisés	6,4	9,6
Territoires agricoles	82,5	75,9
Forêts et milieux semi-naturels	8,9	13,5
Zones Humides	1,4	1

Source: Union Européenne – SoeS, Corine Land Cover 2006 et 2012

Les communes selon la grille de densité



Territoire

Les samariens habitent plus souvent à la campagne qu'en moyenne

3 Unités urbaines **de plus de 10 000 habitants** en 2014

Amiens : 162 106 hab (Amiens : 132 479 hab)

Abbeville : 26 289 habitants

Albert : 10 064 habitants

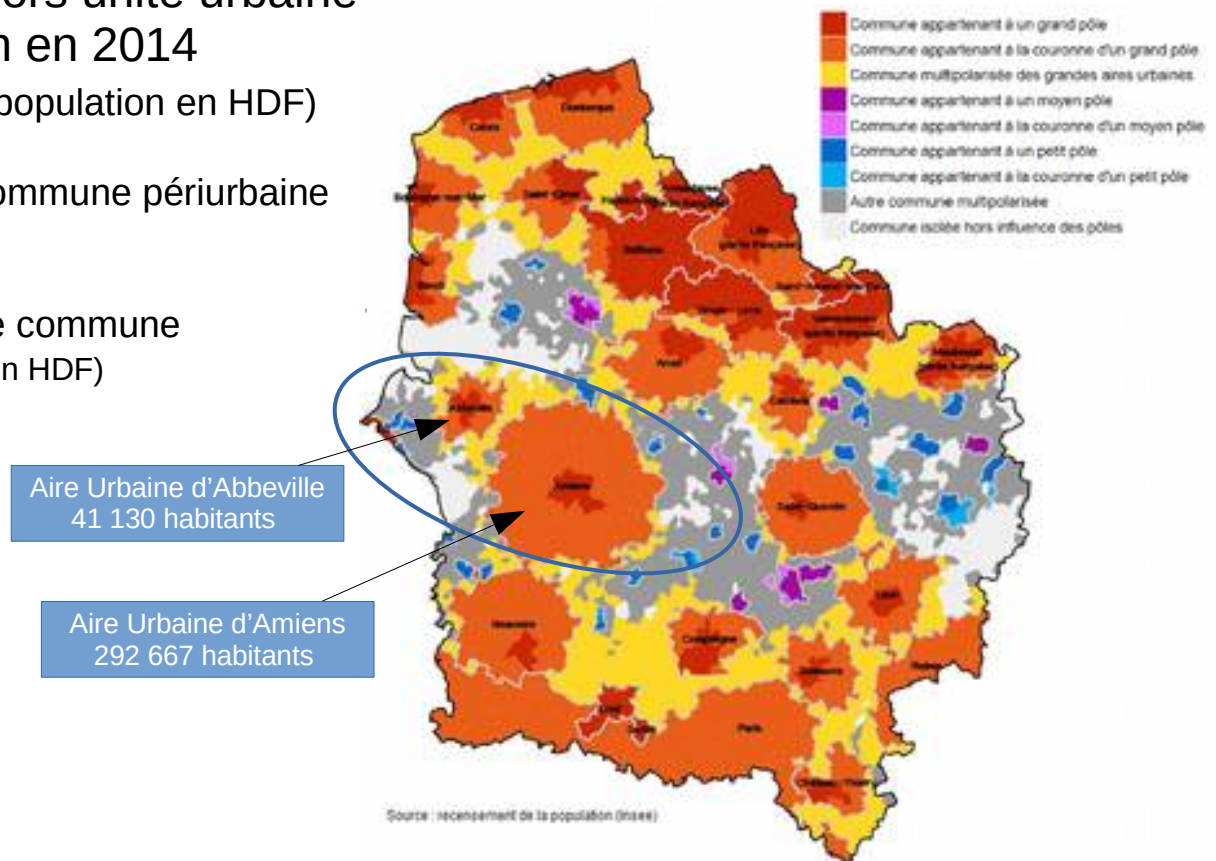
90 % des communes sont hors unité urbaine
où vit **43 %** de la population en 2014

(3/4 des communes et 21 % de la population en HDF)

58 % de la population dans une commune périurbaine
(36 % en HDF)

8,5 % de la population vit dans une commune
« hors influence des villes » (1,9 % en HDF)

Zonage en aires urbaines



Territoire - Accessibilité

Dans la Somme, la population est plus éloignée des principaux services de la vie courante qu'en moyenne française

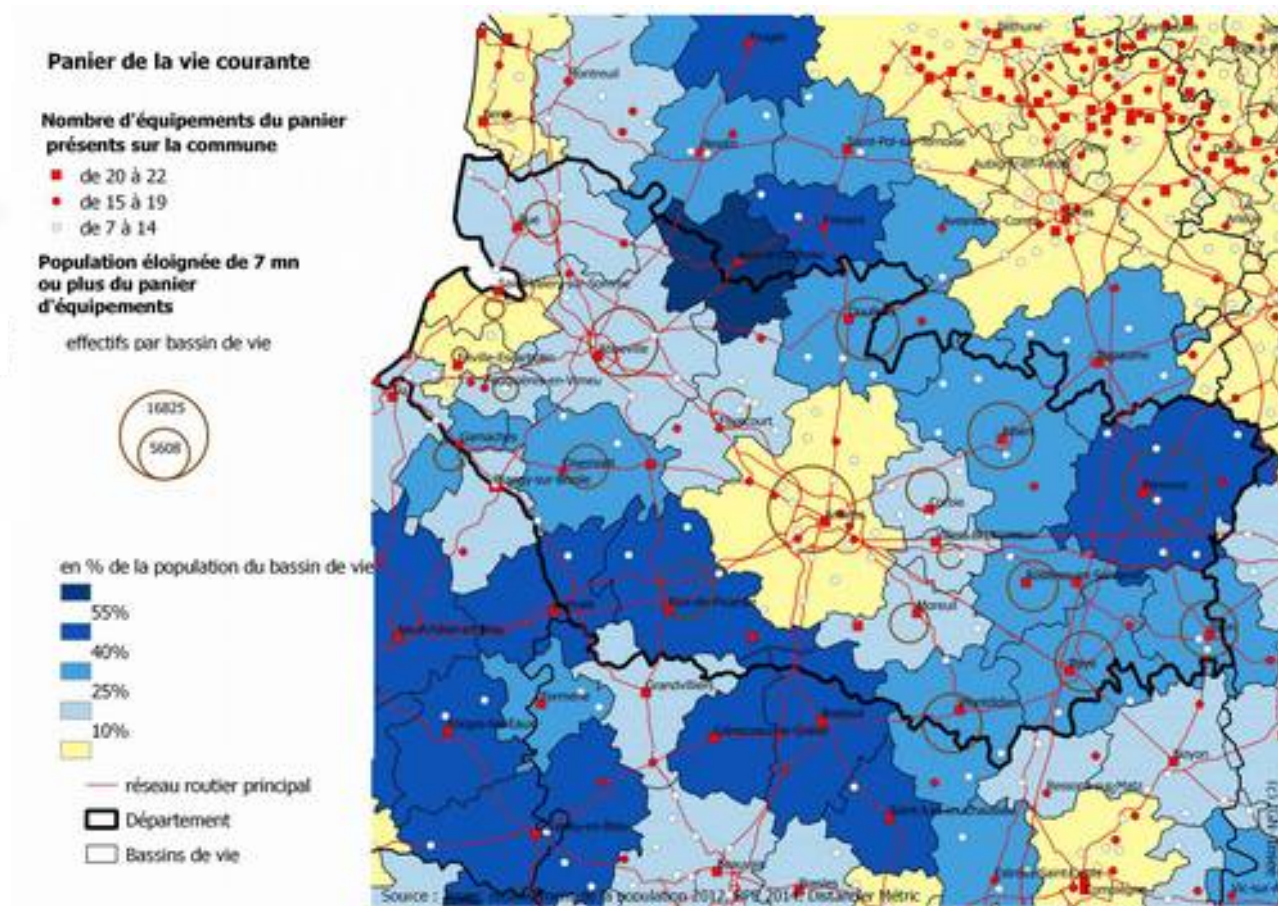
Seuil national : 10 % de la population accède aux principaux services de la vie courante en 7 minutes ou plus

et dans la Somme en 8,3 minutes

Part en % de la population 7 minutes ou plus du panier courant

Département	
Nord	1,4
Pas-de-Calais	5,7
Oise	16,2
Somme	22,7
Aisne	29,9

Temps d'accès aux équipements de la vie courante



Démographie

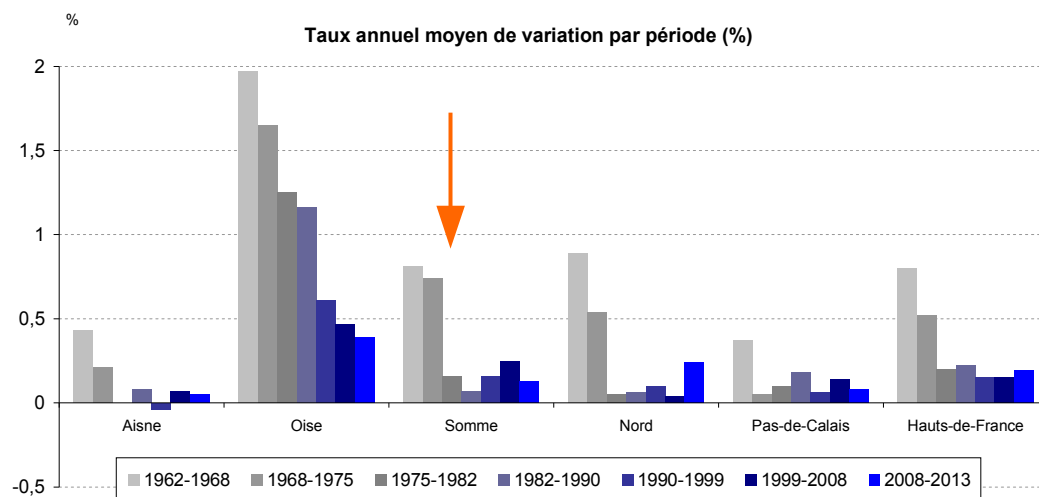
Le département le moins peuplé après l'Aisne

571 632 habitants en 2014, soit **9,5 %** de la population des Hauts-de-France

Départements	Population 2014 (en milliers)
Aisne	539,8
Nord	2 603,5
Oise	818,7
Pas-de-Calais	1 472,6
Somme	571,6
Hauts-de-France	6 006,2
France	65 907,2

Source: Recensement de la population 2014

Depuis 1975, une évolution de la population modérée, proche de la moyenne régionale



Source : Insee, Recensements de la population - Etat civil (base de données communales BDCOM 2015).

Démographie

Une croissance démographique des petites communes

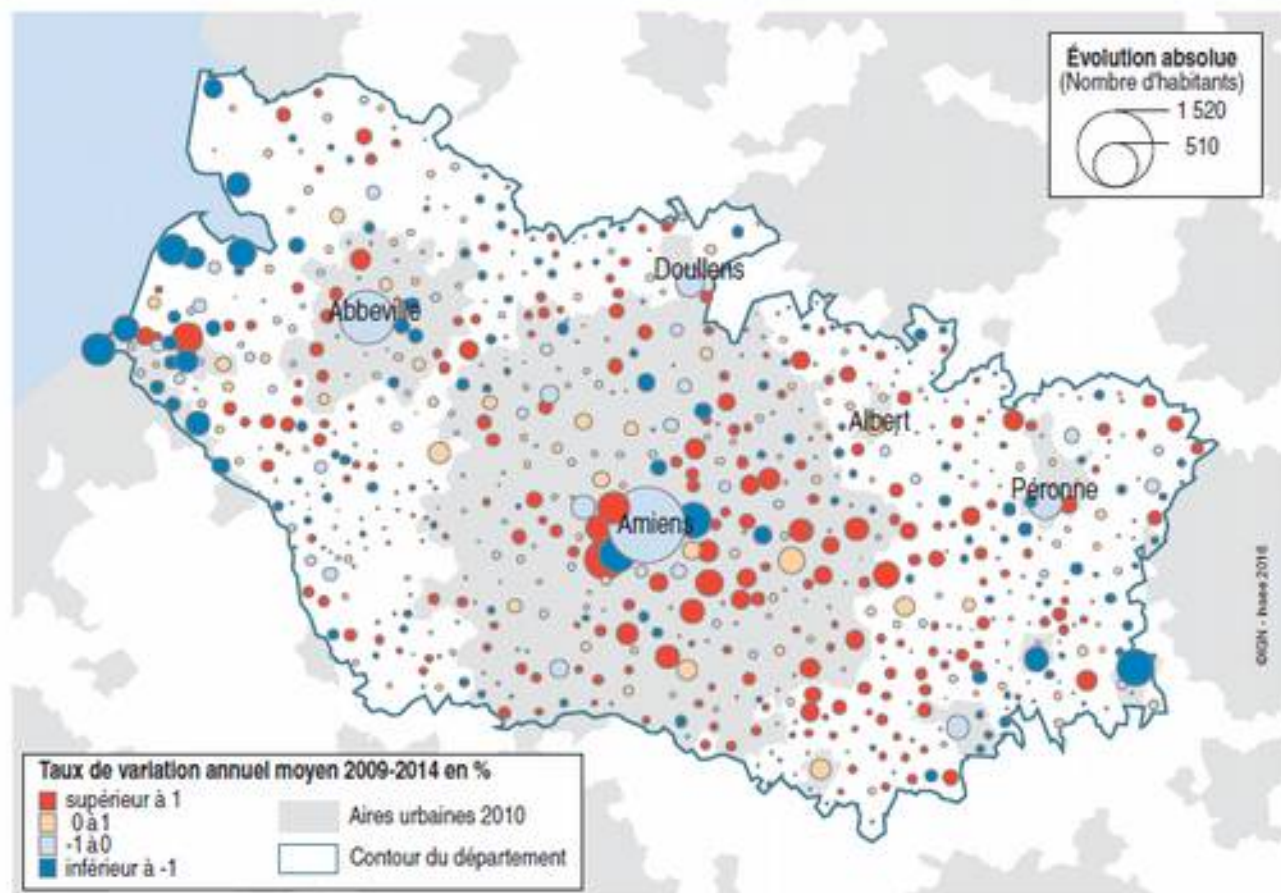
+0,1 % d'augmentation de la population depuis 2009, **soit un rythme plus lent qu'en Hauts-de-France (+0,2%)** et en France (+0,5%)

Un excédent naturel (+0,2%) qui compense **très légèrement** le déficit migratoire (-0,1%)

Amiens, Abbeville, Péronne, Doullens et le littoral **perdent des habitants**

Phénomène de périurbanisation plus marqué **autour d'Amiens** et à **l'est du département**

1 Évolution de la population des communes du département de la Somme entre 2009 et 2014



Source : Insee, recensements de la population 2009 et 2014.

Démographie – Migrations résidentielles

Une attractivité limitée du département de la Somme

20 840 migrations internes au département soit **deux fois plus** que les échanges avec le reste de la France

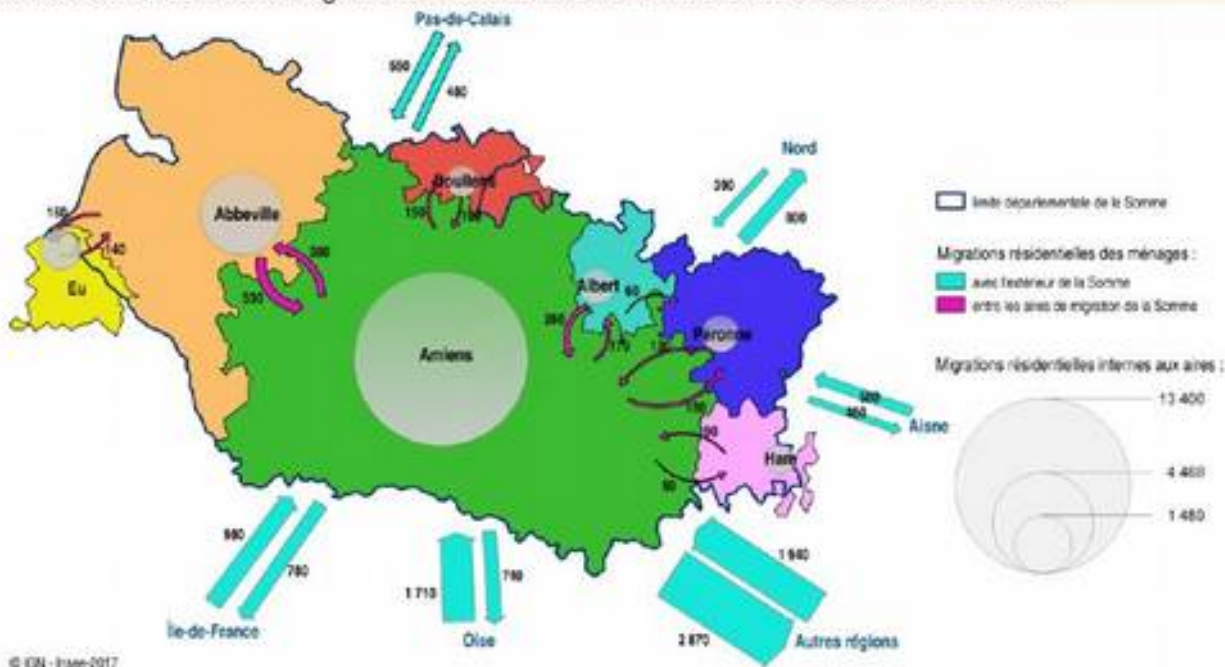
7 aires de migrations résidentielles autour des principales agglomérations et autour d'Eu

En 2014, **6 040** ménages se sont installés dans la Somme et **5 860** l'ont quittée :

Des échanges excédentaires avec l'Oise, l'Aisne et l'Île-de-France

L'aire amiénoise attire les étudiants, le littoral les retraités

2 Les mobilités résidentielles des ménages entre les aires de la Somme et avec le reste de la France



Source : Insee, recensement de la population 2014, exploitation complémentaire.

Insee Analyses Hauts-de-France n° 58 - Septembre 2017

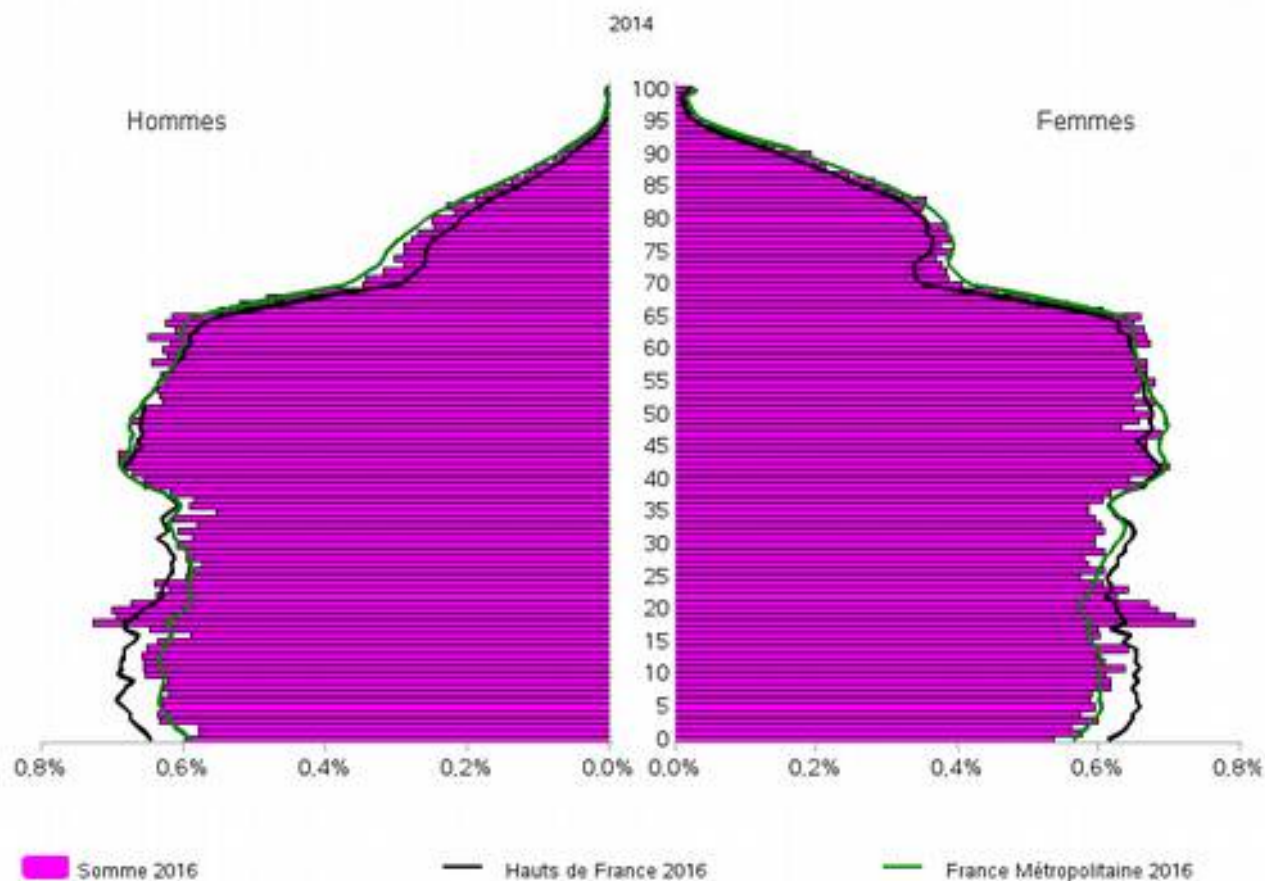
Démographie

Un vieillissement plus marqué que dans la région

Age moyen : **40,1 ans en 2014** (38,8 ans Hauts-de-France, 40,5 ans France Métropolitaine)

Moins de population de 25-35 ans et moins d'enfants

Les 65 ans et plus représentent **17,8 %** de la population contre 16 % dans la région



Source : Insee, RP 2014

Démographie - Projections de population

Horizon 2050 : environ 33 000 habitants de plus

Une hausse de **6 %** du nombre d'habitants d'ici 2050
+ 4,3 % en HDF et +12,5 % France entière

Autour de **10 %** de la population régionale

Vieillessement prononcé de la population :

La plus faible part de jeunes, avec l'Aisne (22 % de - 20 ans contre 23 % en HDF – 22 % en France)

Les 65 ans et plus représenteraient **27 %** de la population en 2050, soit **10 points de plus** qu'en 2013.

(25 % en Hauts-de France et 27 % en France)

Conditions de vie

Pauvreté : des disparités sur le territoire

Revenu disponible médian des ménages en 2014 de **19 060 €** dans la moyenne régionale

Taux de pauvreté* de **17 %** en 2014 (18,3 % HDF, 14,7 % France Métro)

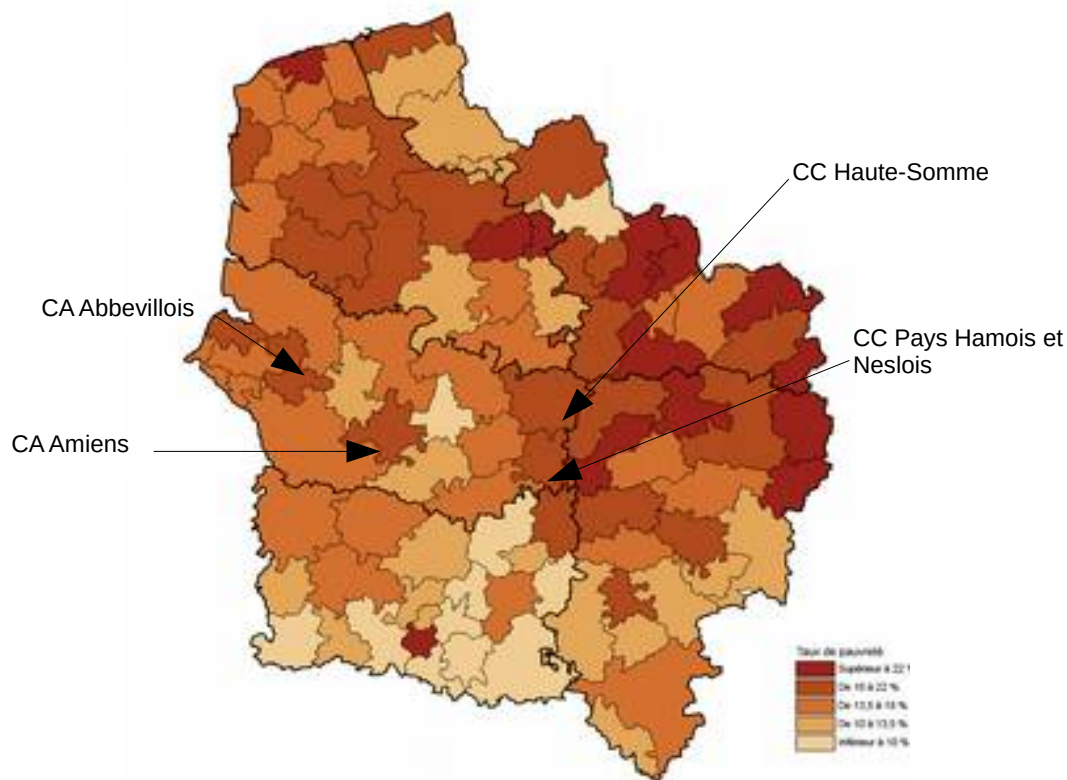
*au seuil des 60% du niveau de vie médian en France Métropolitaine sur le champs des ménages fiscaux ordinaires

Amiens et Abbeville

(Des écarts de revenus importants entre les quartiers prioritaires et les autres)

....et au **nord-est** du département

Taux de pauvreté après transferts sociaux
(Revenus + prestations sociales - impôts) en 2014
Dans les EPCI des Hauts-de-France



Sources : Insee-DGFIP-Cnav-Cnaf-CCMSA, fichier localisé social et fiscal (FiloSofi) 2014

Marché du travail - Chômage

Un niveau de chômage élevé, proche de la moyenne régionale

11,1 %(p) de la population active au chômage au 2^{ème} trimestre 2017
(11,7 % en HDF et 9,2 % en F Métro)

ZE Vimeu : 9,4 % - ZE Péronne 10,6 %
(Taux de chômage au sens du BIT)

56 130 demandeurs d'emploi (ABC) fin octobre 2017 (source Pôle Emploi)

Une progression plus rapide des demandeurs d'emploi féminins et des plus âgés
Un chômage de longue durée plus important que dans la région
Un léger recul du nombre de jeunes inscrits

Education – Des enjeux de formation

Des difficultés scolaires, puis d'insertion sur le marché de l'emploi

11 % d'illettrisme* en Picardie en 2011 (adultes de 18 à 65 ans) (Source : Insee, Enquête IVQ 2011)

7 % en France Métropolitaine
(11 % en Nord-Pas-de-Calais)

17,5 % des jeunes samariens ont des difficultés de lecture en 2015 (Source : Journées Défense et Citoyenneté 2015, ministère de la défense, DSN, MENESR-DEPP)

10 % en France Métropolitaine
17,7 % dans l'Aisne

26,1 % des 18-25 ans ne sont ni étudiants, ni en emploi en 2014 (Source : Insee, RP 2014, exploitations principales et complémentaires)

28,8 % en région, 22,6 % en France Métropolitaine

Marché du travail - Formation initiale

Une population plus faiblement diplômée

64,1 % des samariens sont titulaires, au plus, d'un BEPC, CAP ou BEP
(61,4 % en HDF et 44,6 % au niveau national)

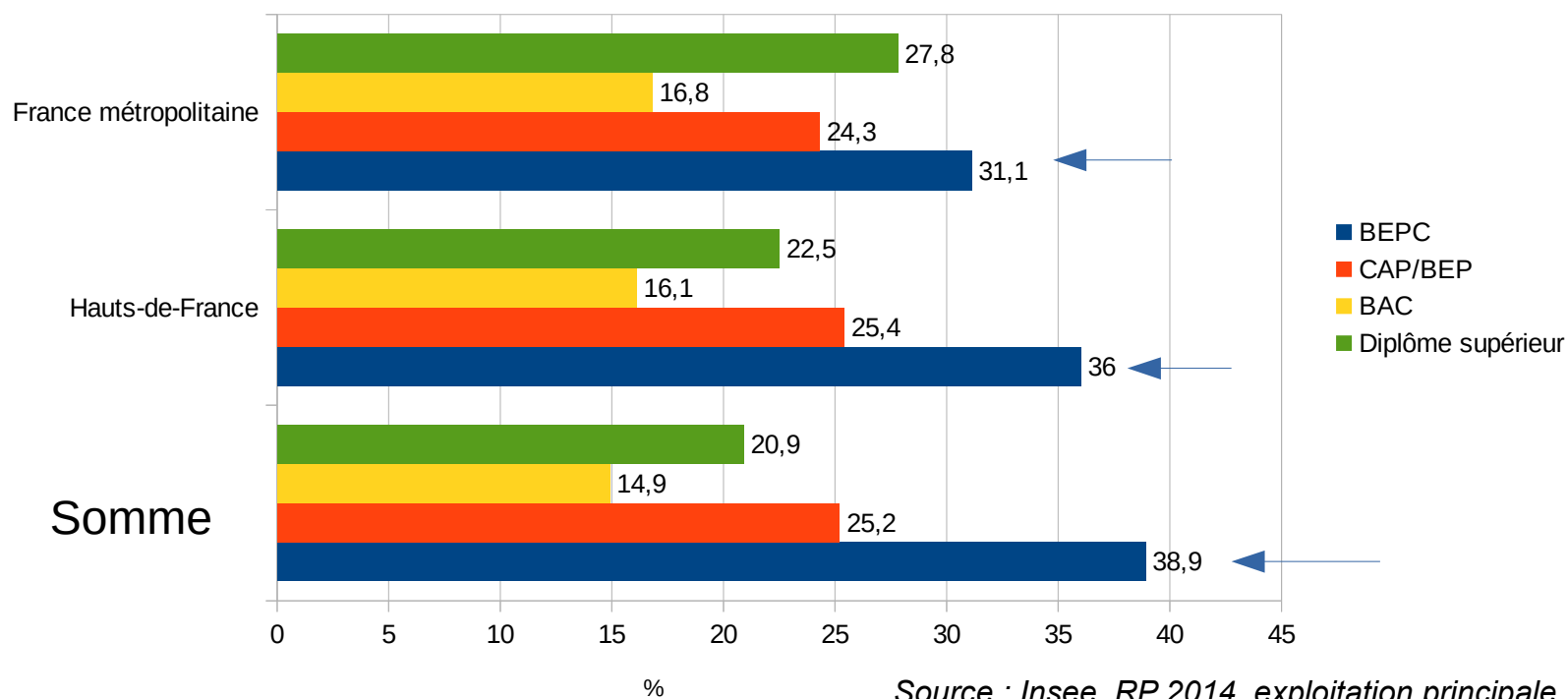
67,4 % Aisne

64,2 % Pas-de-Calais

60,3 % Oise

59,2 % Nord

Répartition de la population non scolarisée de 15 ans et plus
selon le dernier diplôme obtenu



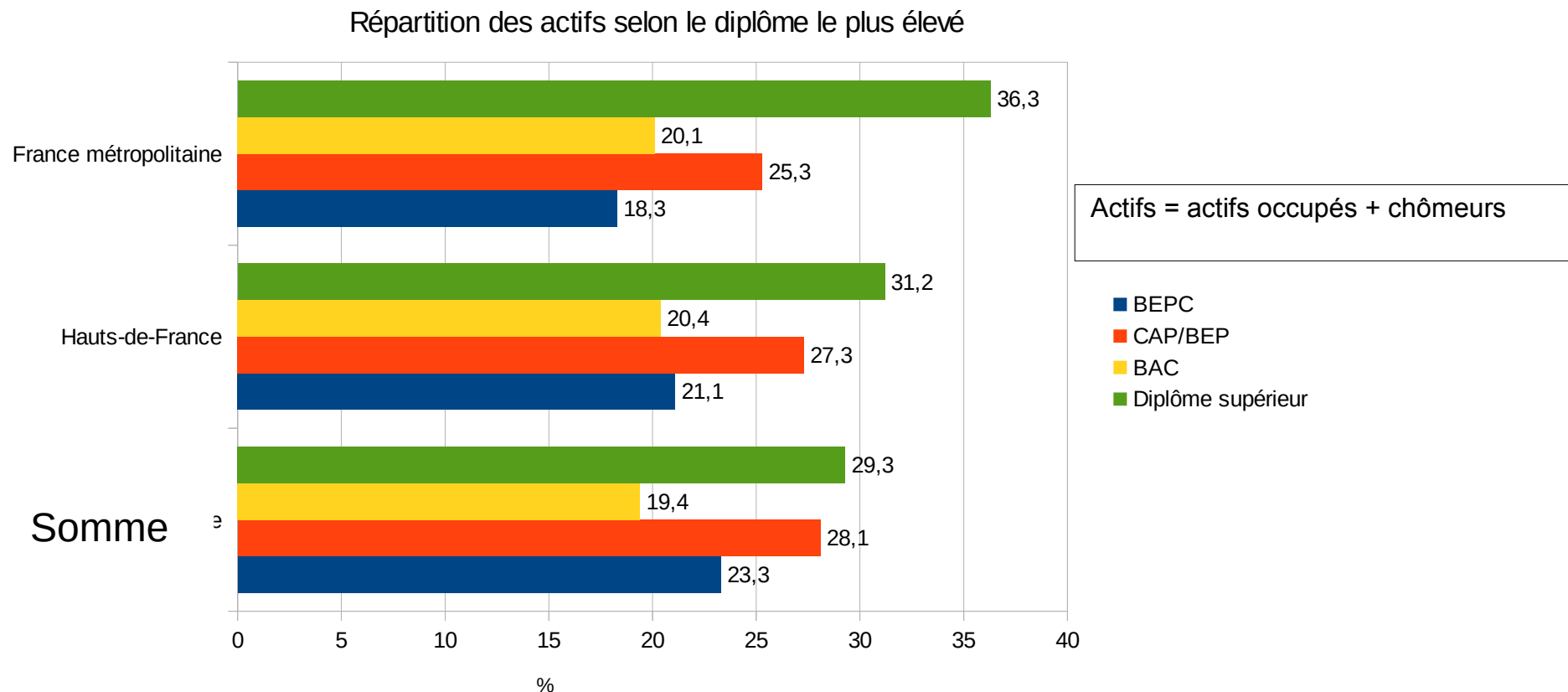
Source : Insee, RP 2014, exploitation principale

Marché du travail - Formation des actifs

Des actifs moins souvent diplômés

260 178 actifs résidents en 2014

51,4 % ont un niveau inférieur au baccalauréat (48,4 % en HDF et 43,6 % en France Métro)



Source : Insee, RP 2014, exploitation principale

05/12/17

Activité et emploi

L'agriculture et l'industrie, des activités encore très présentes

Davantage d'agriculteurs, d'ouvriers et moins de cadres

212 607 emplois offerts dans la Somme en 2014 dont :

8 971 emplois agricoles

4,2 % de l'emploi total (2,3 % en région et 2,7 % en France métropolitaine)

-3,4 % par rapport à 2009

5 436 exploitations en 2010, soit **1 308** de moins en dix ans (-19%)

Des exploitations spécialisées dans les grandes cultures

35 893 emplois industriels (Source :RP 2014, exploitation complémentaire lieu de travail)

16,9 % des emplois (14,5 % en région et 12,6% en France Métropolitaine)

-12,2 % par rapport à 2009 (-13,5 % en région)

Spécialités : l'agroalimentaire, la métallurgie, le caoutchouc plastique chimie

155 500 emplois tertiaires

73,2 % des emplois (77 % en HDF et 78 % en France métropolitaine)

-1,0 % par rapport à 2009

Sur-représentation du tertiaire non marchand par rapport à la région : fonction publique – Enseignement -santé humaine – action sociale

Tourisme : Un peu plus de **5 000** emplois dans l'hébergement, la restauration et en lien avec le patrimoine et la culture localisés surtout dans le Grand Amiénois et la côte maritime

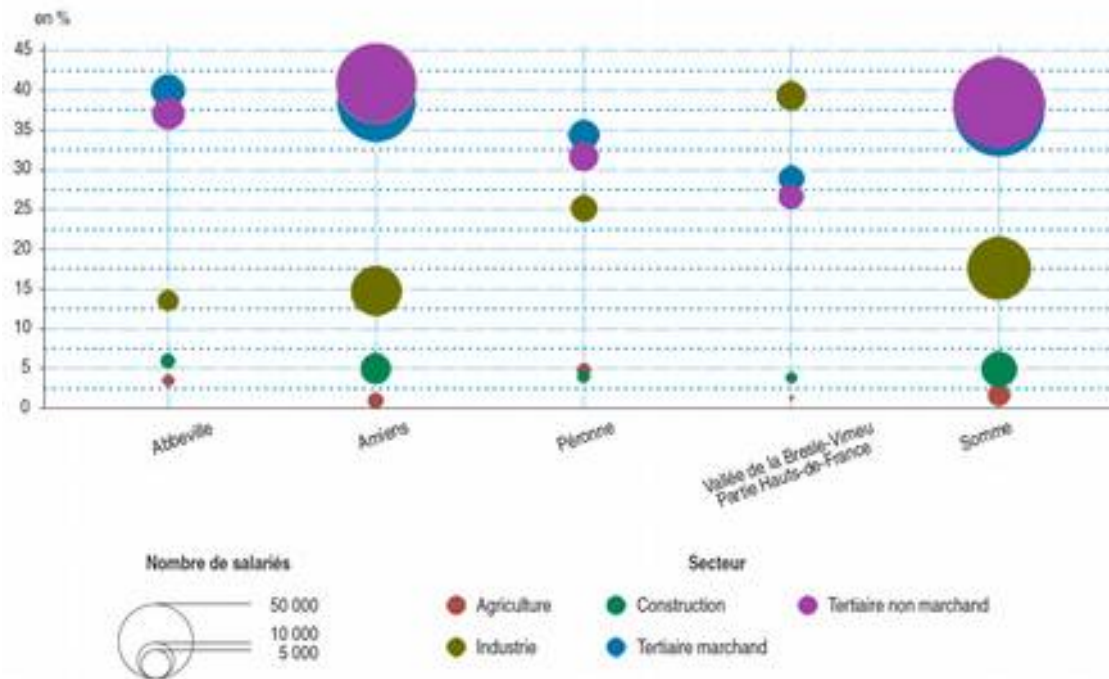
Activité et emploi

L'Amiénois, moteur économique de la Somme

70 % des emplois de la Somme situés dans la zone d'emploi d'Amiens

41 % des postes relèvent du tertiaire non-marchand en lien avec la présence du secteur public

Répartition de l'emploi salarié par secteur d'activité et zone d'emploi de la Somme en 2013



Activité et emploi

L'influence du pôle amiénois limitée à son département

260 178 actifs résidents en 2014

(RP 2014, exploitation principale)

↙ dont **218 658** en emploi :
-2,9 % depuis 2009

212 607 emplois offerts dans la Somme en 2014

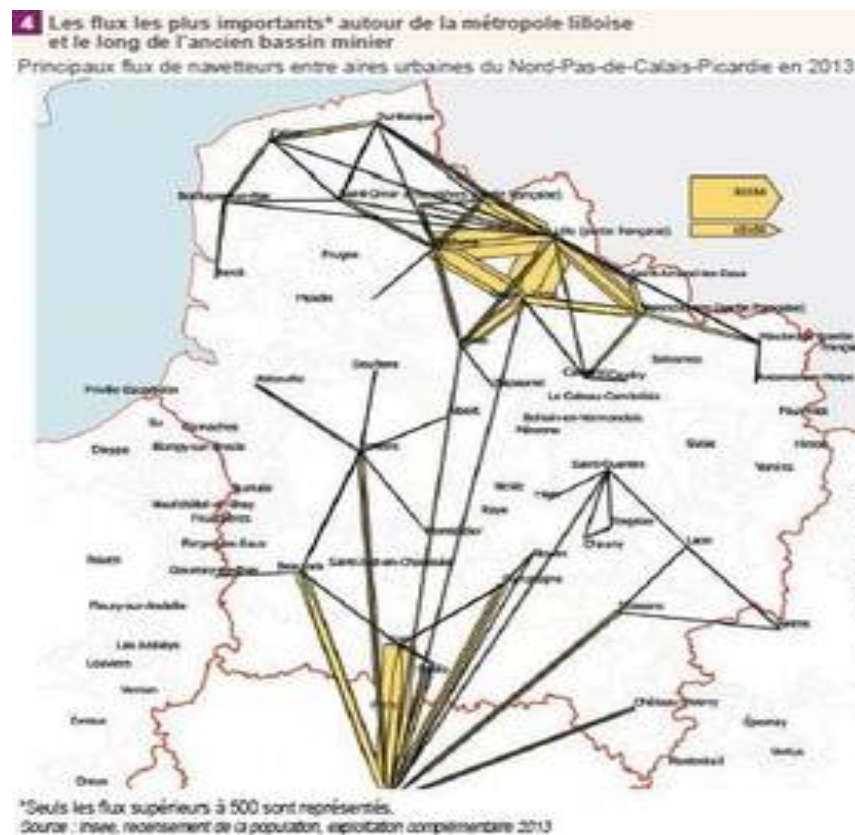
(RP 2014, exploitation complémentaire)

↙ **-3,7 %** dans la Somme depuis 2009
-1,6 % en région

Les déplacements domicile – travail en 2014

9 samariens sur 10 travaillent dans la Somme

9,3 % des emplois sont occupés par des non samariens : Oise (3,4%) et Pas-de-Calais (3,4%)



A retenir...

- ◆ Un département au centre des Hauts-de-France
- ◆ Territoire peu urbanisé, les samariens habitent plus souvent à la campagne
- ◆ Peu attractif, la population y progresse lentement et présente un vieillissement plus marqué qu'en région
- ◆ Une situation sociale dans la moyenne, inégale au sein du territoire, avec un chômage élevé, un faible niveau de formation et des difficultés d'insertion des habitants.
- ◆ L'Amiénois le moteur économique de la Somme
- ◆ Et des espaces productifs où sont encore bien présentes l'agriculture et l'industrie

Merci de votre attention

◆ Pour en savoir plus

- 571 632 habitants dans la Somme au 1^{er} janvier 2014 - *Insee Flash n°15*, Insee Hauts-de-France, janvier 2017
- Un portrait de la Somme : Un lien entre les zones peuplées du nord et du sud de la région – *Insee Analyses n°37*, Insee Hauts-de-France, décembre 2016
- L'aire amiénoise attire les étudiants, le littoral les retraités – *Insee Analyses n°58*, Insee Hauts-de-France, septembre 2017
- Population des Hauts-de-France : la région quitte le trio de tête à l'horizon 2050 – *Insee Analyses n°50*, Insee Hauts-de-France, juin 2017
- Les prestations sociales et impôts réduisent de moitié les inégalités de revenus » - *Insee Analyses n°60*, Insee Hauts-de-France, novembre 2017
- Première région de France pour les déplacements domicile-travail – *Insee analyses n°18*, Insee Hauts-de-France, juillet 2016
- Richesse des territoires – Insee Dossier n°4, Insee Hauts-de-France, octobre 2016

Retrouvez toutes ces études sur le site de l'Insee : www.insee.fr

et

référéncées sur le site Piver : www.piver-hauts-de-france.org



05/12/17