

SURENDETTEMENT DANS LES HAUTS DE FRANCE

ENQUETE TYPOLOGIQUE

Présentation INSEE du 5 octobre 2017

Le surendettement au niveau National

Surendettement-Données 2016:

Au niveau national :

- 194 194 dossiers déposés
- 217 919** personnes surendettées (débiteurs/codébiteurs)
- 370** dossiers pour 100 000 habitants
- Endettement moyen: **42 334** euros (y compris charges courantes)
en hausse de 15% vis-à-vis de 2011
- Taux de chômage : 9,6%
- 5,1% de la population couverte par le RSA socle
- Revenus salariaux annuels 20 337 euros

Le surendettement au niveau National

Surendettement-Données 2016:

Structure de l'endettement :

- ❑ Niveau d'endettement moyen par dossier (hors dettes immobilières) s'élève à 27 841 euros
- ❑ Part des dettes financières dans l'endettement global : 82,9 à 76,3 %
- ❑ Augmentation de la part des arriérés de charges de 9,1 à 11,9 %



SURENDETTEMENT ET CARACTÉRISTIQUES SOCIOÉCONOMIQUES RÉGIONALES

Taux de chômage
Données 2016
(2^e trimestre provisoire)

- < 9%
- [9% et 10%]
- ≥ 10%

Revenu disponible brut/habitant
Données 2013 semi-définitives

- > 19 500 euros
- [18 500 euros – 19 500 euros]
- < 18 500 euros

Part de la population couverte
par la RSA sociale
Données 2013

- < 4%
- [4% et 5%]
- ≥ 5%

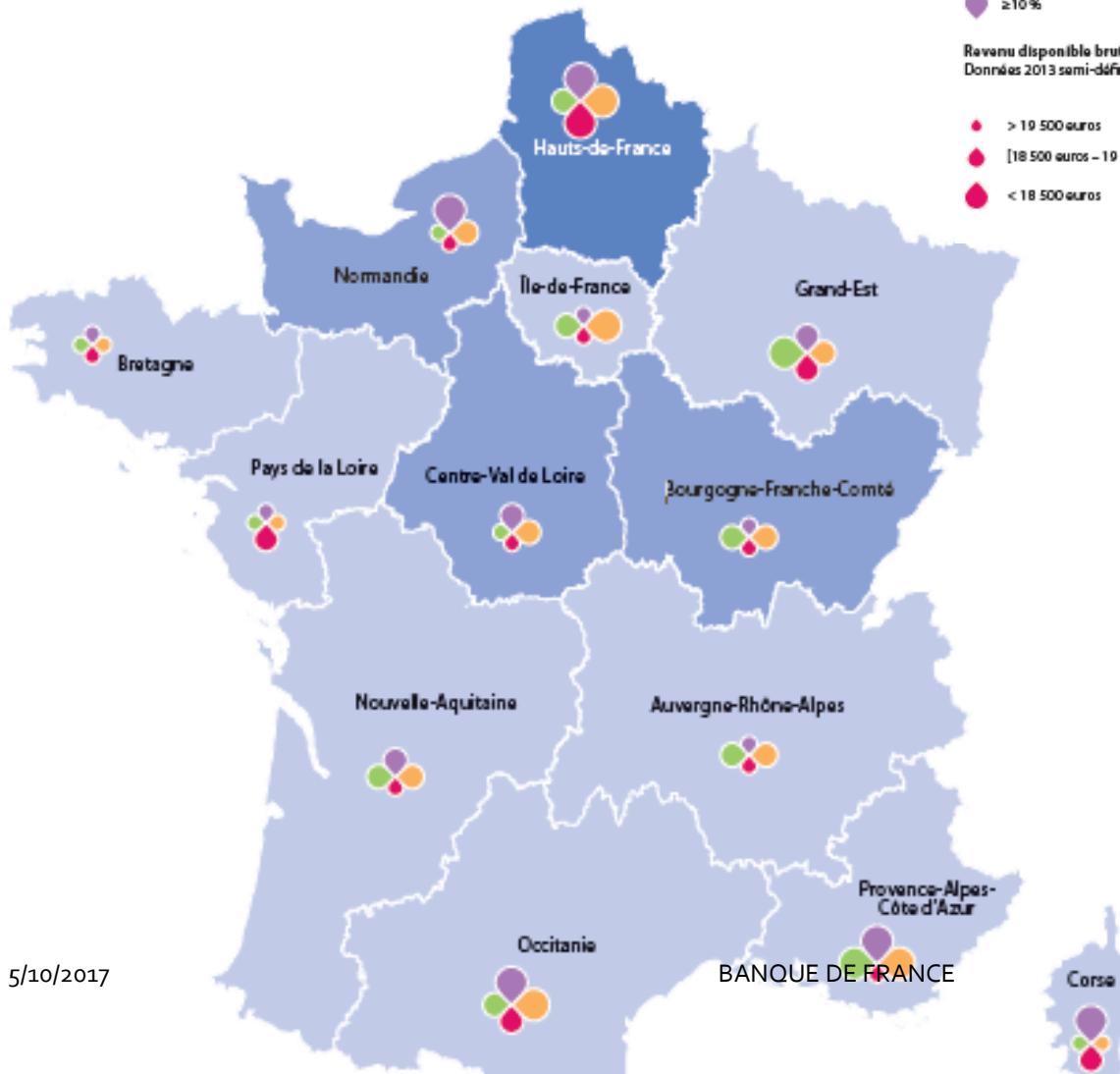
Nombre de séparations
pour 100 000 habitants de 15 ans et plus
(divorce + dissolution de Pacs)
Données 2015

- < 370
- [370 et 400]
- ≥ 400

Nombre de dossiers
pour 100 000 habitants
de 15 ans et plus *
Données 2016

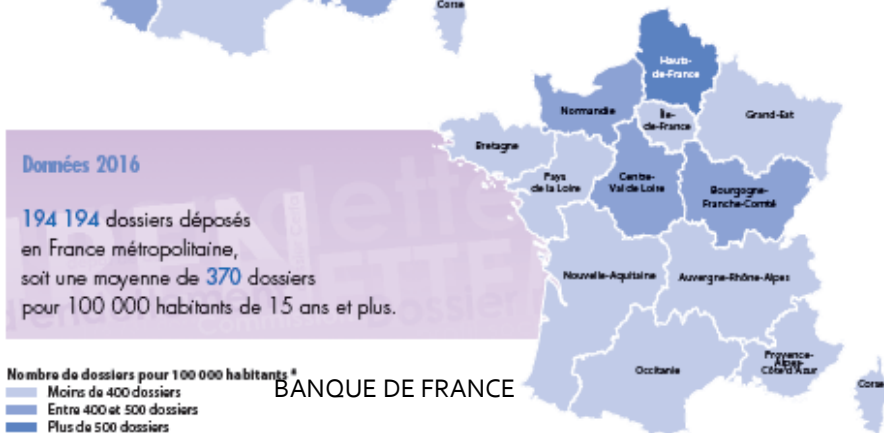
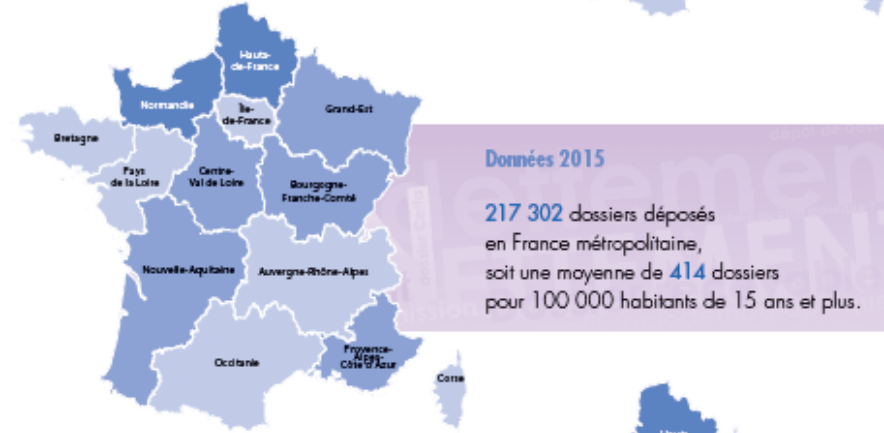
- Moins de 400 dossiers
- Entre 400 et 500 dossiers
- Plus de 500 dossiers

* Estimation 2015 de la population
de 15 ans et plus



ÉVOLUTION DES DÉPÔTS DE DOSSIERS DE SURENDETTEMENT EN FRANCE

Nombre de dossiers pour 100 000 habitants (15 ans et plus)



Nombre de dossiers pour 100 000 habitants*

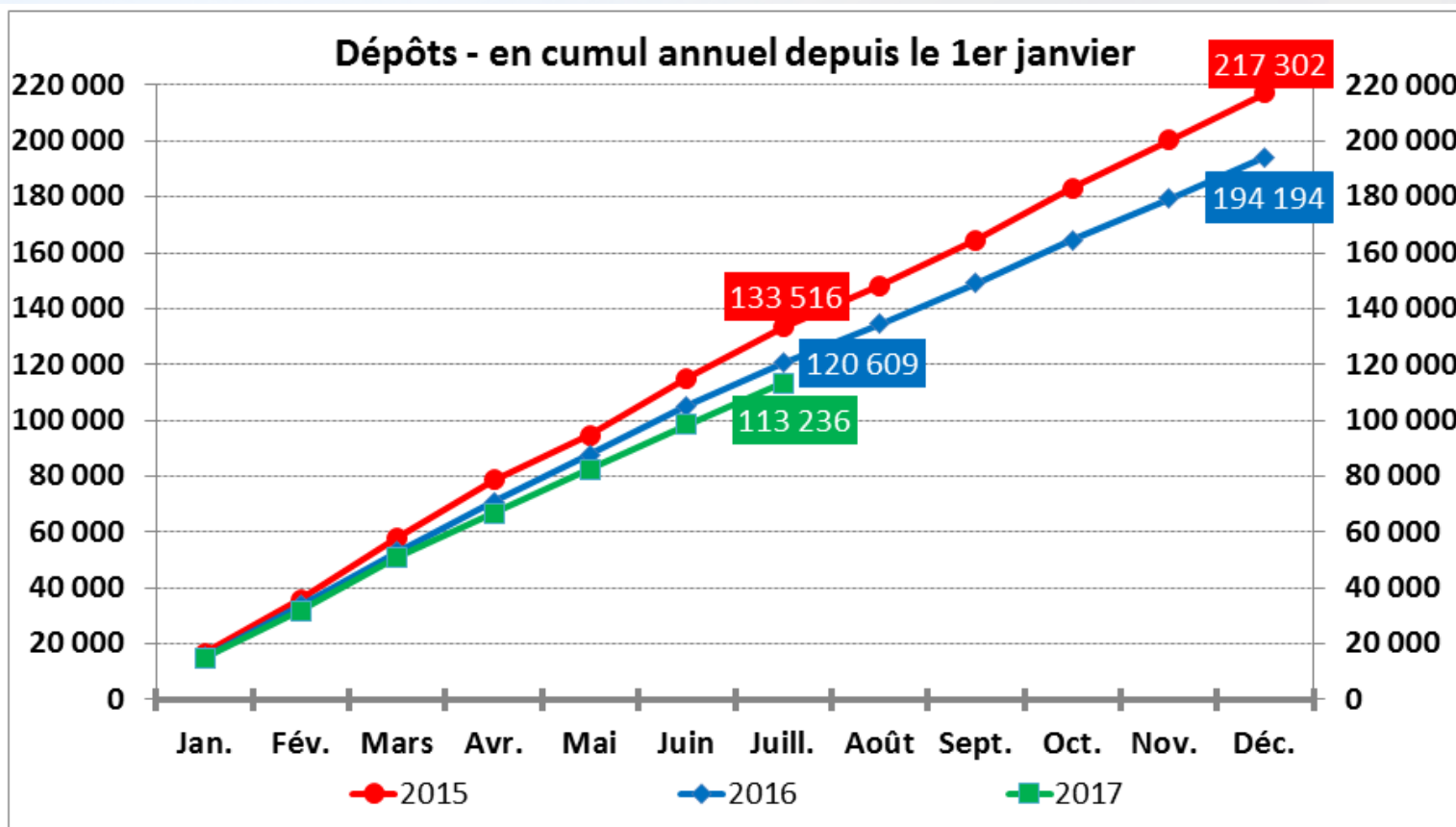
- Moins de 400 dossiers
- Entre 400 et 500 dossiers
- Plus de 500 dossiers

* Estimation 2015 de la population de 15 ans et plus

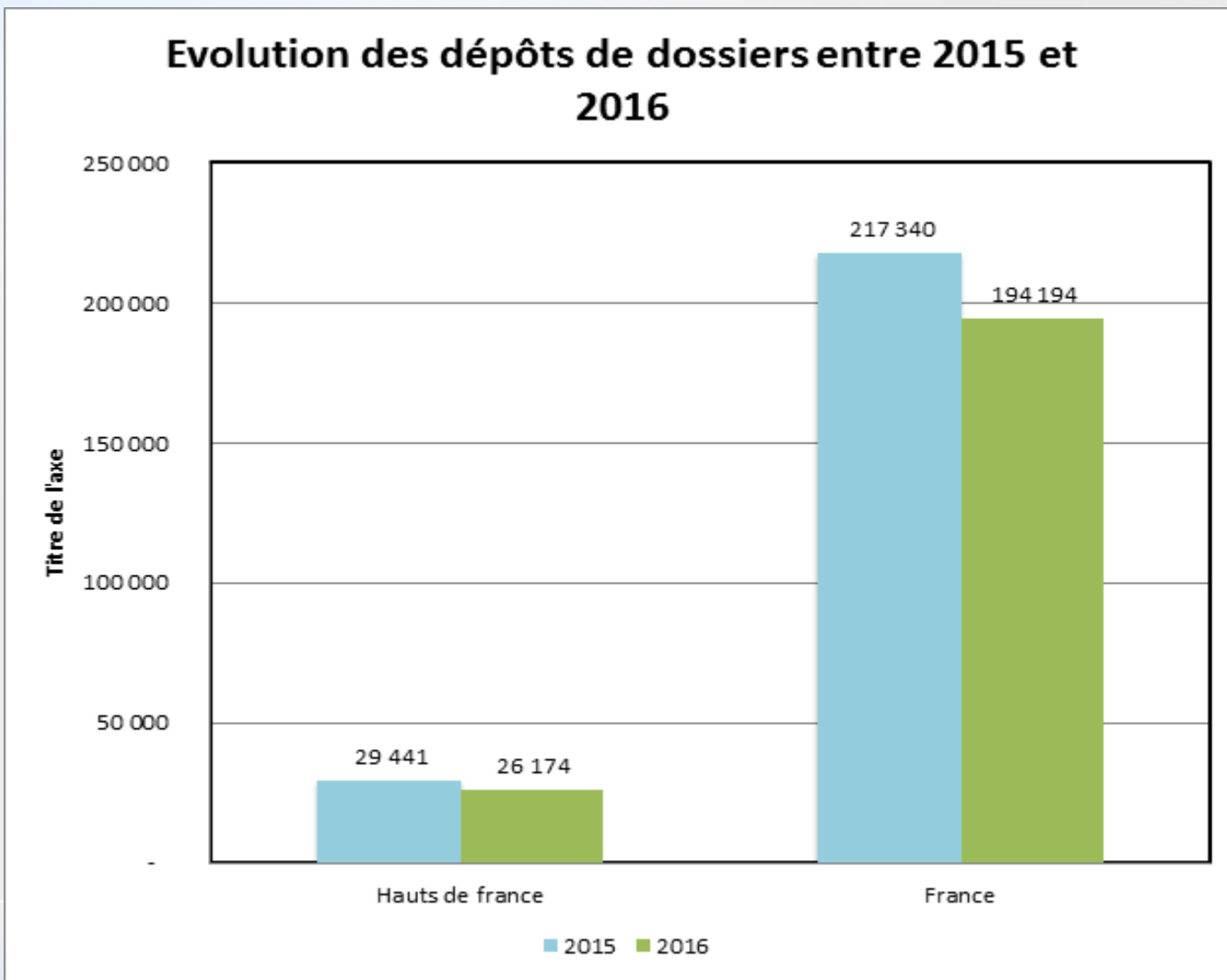
Source : Banque de France.

- Une diminution marquée et continue des situations de surendettement

- Les dépôts de dossiers en baisse pour le 30^{ème} mois consécutif



Evolution des dépôts dans les Hauts de France



- Des évolutions significatives de la nature des dettes au cours des 5 dernières années
- Évolutions entre 2011 et 2016 des caractéristiques de l'endettement des dossiers recevables en % du total :
 - Crédits à la consommation : **39,3** vs 58,2 → diminution de 18,9 points
 - Davantage d'arriérés de charges courantes et d'autres dettes → **23,6** vs 17
 - Endettement au titre des dettes immobilières : **35,3** vs 22,6 → augmentation de 12,7 points

Le Surendettement dans les Hauts de France

Rappel du contexte régional

Contexte socio-économique des Hauts de France :

- ❑ Population: **4 810 520** habitants (*population de 15 ans et plus, estimation à fin juin 2015*)
- ❑ Taux de chômage: **12,0%** (*Données provisoires au 2^e trimestre 2016. Le taux de chômage est le pourcentage de chômeurs au sens du BIT dans la population active*),
- ❑ Part de la population couverte par le RSA socle: **9,1%** (*Données sur la population couverte au 31 décembre 2013, Le RSA socle comprend le RSA socle seul + le RSA socle et activité*),
- ❑ Revenu disponible brut par habitant: **17 617 euros** (*Données 2013 semi-définitives, données en euros*)
- ❑ **384** divorces et dissolutions de PACS pour 100 000 habitants (population de 15 ans et plus, données 2015)
- ❑ Taux de pauvreté: **18,2%** (*Données 2013, taux de pauvreté à 60 % du niveau de vie médian*)

Le Surendettement dans les Hauts de France

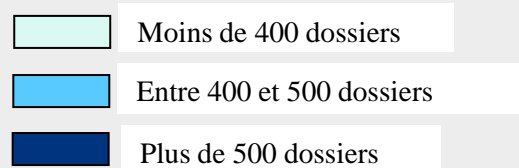
Surendettement-Données 2016:

- ❑ **26 174** dossiers déposés
- ❑ **31 128** personnes surendettées (débiteurs/codébiteurs)
- ❑ **544** dossiers pour 100 000 habitants
- ❑ Endettement moyen: **37 056** euros (y compris charges courantes)

Nombre de dossiers pour 100 000 habitants de 15 ans et plus



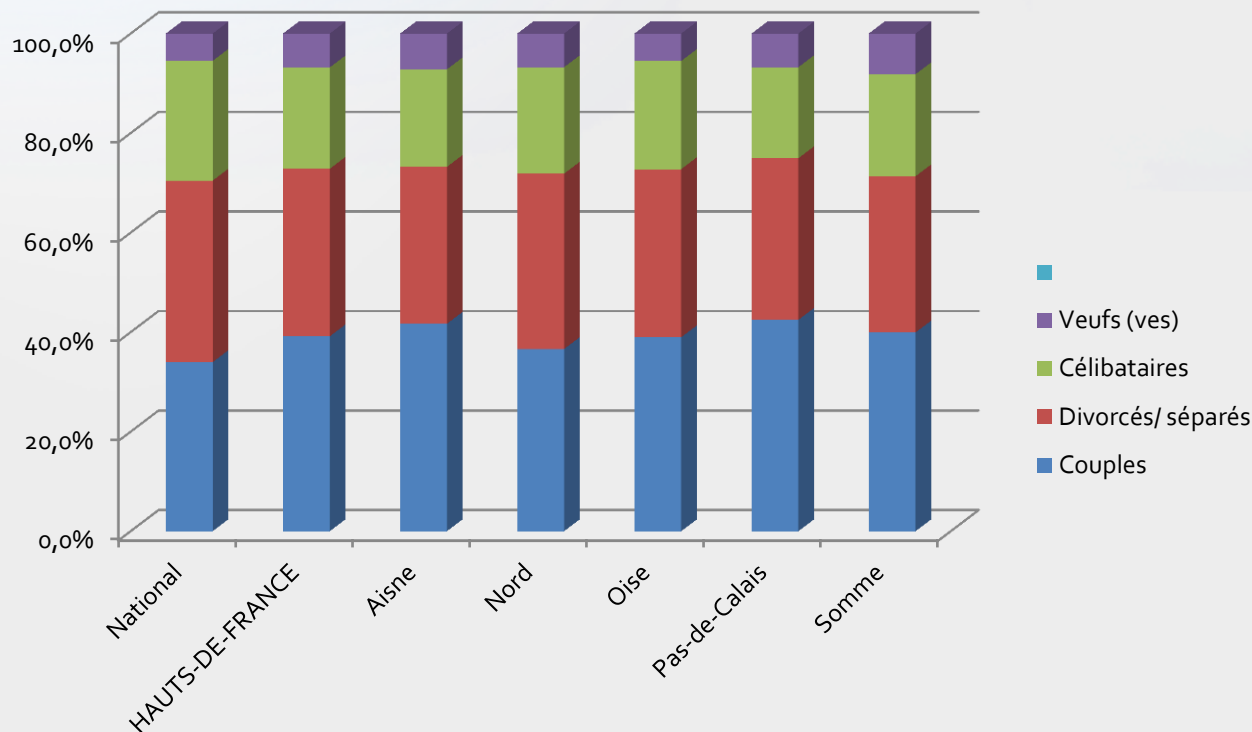
Nombre de dossiers pour 100 000 habitants de 15 ans et plus



Surendettement Hauts de France

Données 2016:

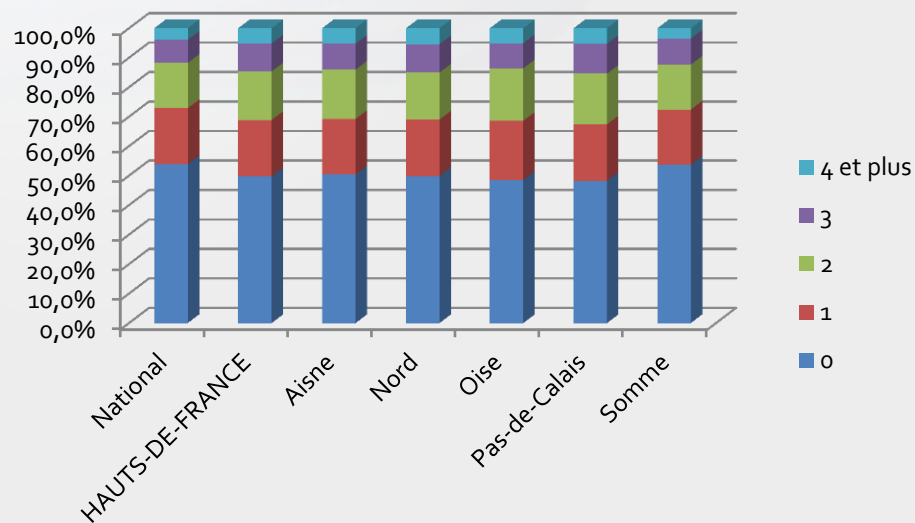
- Composition de la famille /situation maritale



Surendettement Hauts de France

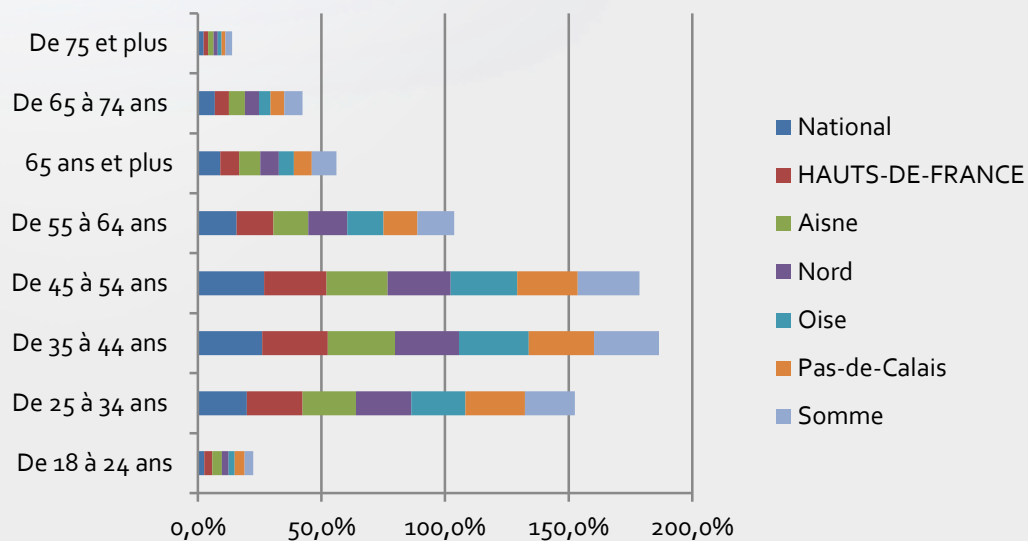
Données 2016

- Nombre de personnes à charge



Surendettement Hauts de France

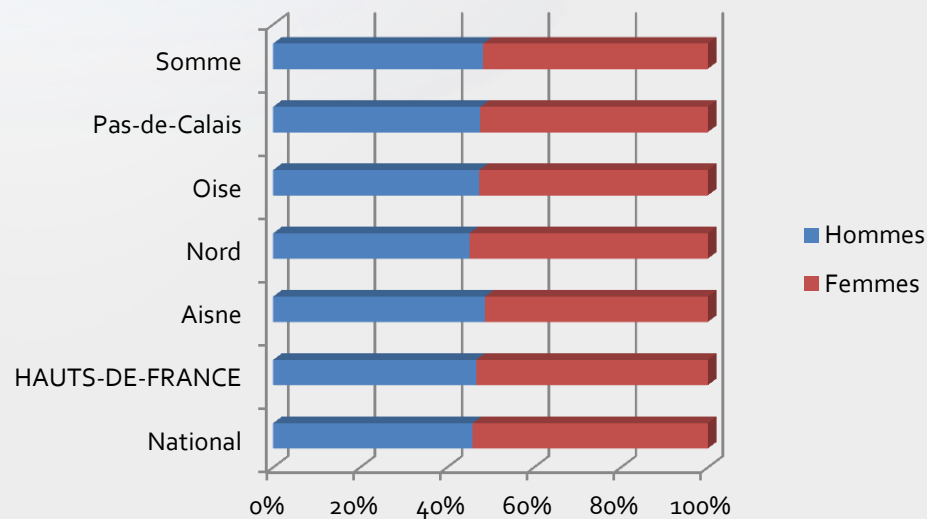
Données 2016: âge des personnes surendettées



Surendettement Hauts de France

Données 2016

- Sexe des personnes surendettées



RAPPORT D'ACTIVITÉ 2016 SURENDETTEMENT

Surendettement des ménages Éléments typologiques (2016)

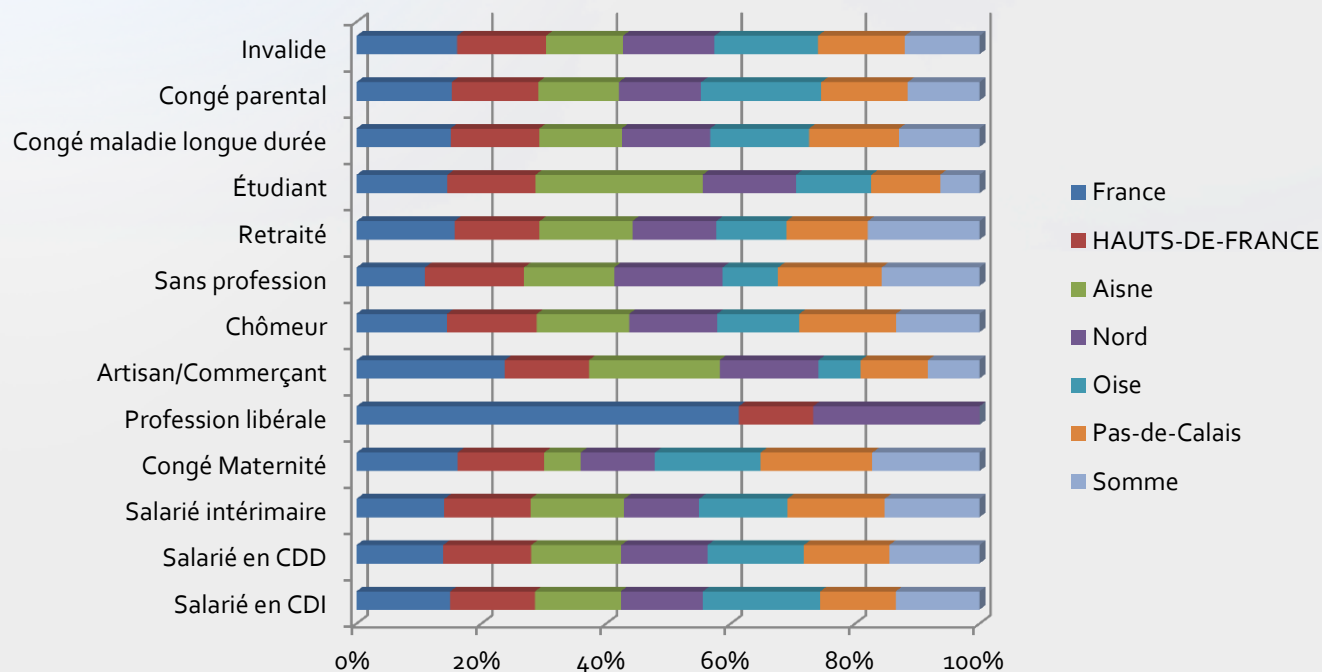


Caractéristiques professionnelles en %	NATIONAL	HDF	AISNE	NORD	OISE	PDC	SOMME
En activité	36,1	33,5	34	32,3	43,9	30,8	33,6
Sans profession	63,9	66,7	66,1	67,8	56,2	69,2	66,5
<i>Dont chômeur</i>	28,7	28,4	29,2	27,9	26,1	30,6	26,5
<i>Dont retraité</i>	12,4	10,8	11,7	10,7	8,9	10,3	14,2
	100	100	100	100	100	100	100
Niveau de ressources en %	NATIONAL	HDF	AISNE	NORD	OISE	PDC	SOMME
<= RSA	14,0	14,0	15,4	14,2	11,3	14,5	13,3
>RSA et <= SMIC	37,1	36,5	35,4	37,7	31,4	37,0	36,7
>SMIC et <=2000€	24,6	25,0	23,5	25,0	25,0	25,2	25,9
>2000 et <= 3500€	22,0	22,5	23,4	21,6	27,6	21,9	22,3
>3500€	2,4	2,0	2,4	1,6	4,6	1,5	1,8
Capacité de remboursement en %	NATIONAL	HDF	AISNE	NORD	OISE	PDC	SOMME
Absence de capacité de remboursement	52,1	55,3	52,8	57,3	46,6	57,4	52
>=0 et < 450€	28,7	27,6	27,2	27,5	29,2	27,3	26,8
>= 450€ et < 800€	10	9,1	9,7	8,4	11,8	8,4	11,5
>= 800€ et < 1500€	6,8	6,2	7,4	5,5	8,6	5,3	7,9
>= 1500€	2,3	1,8	2,9	1,3	3,8	1,6	1,8

RAPPORT D'ACTIVITÉ 2016

SURENDETTEMENT

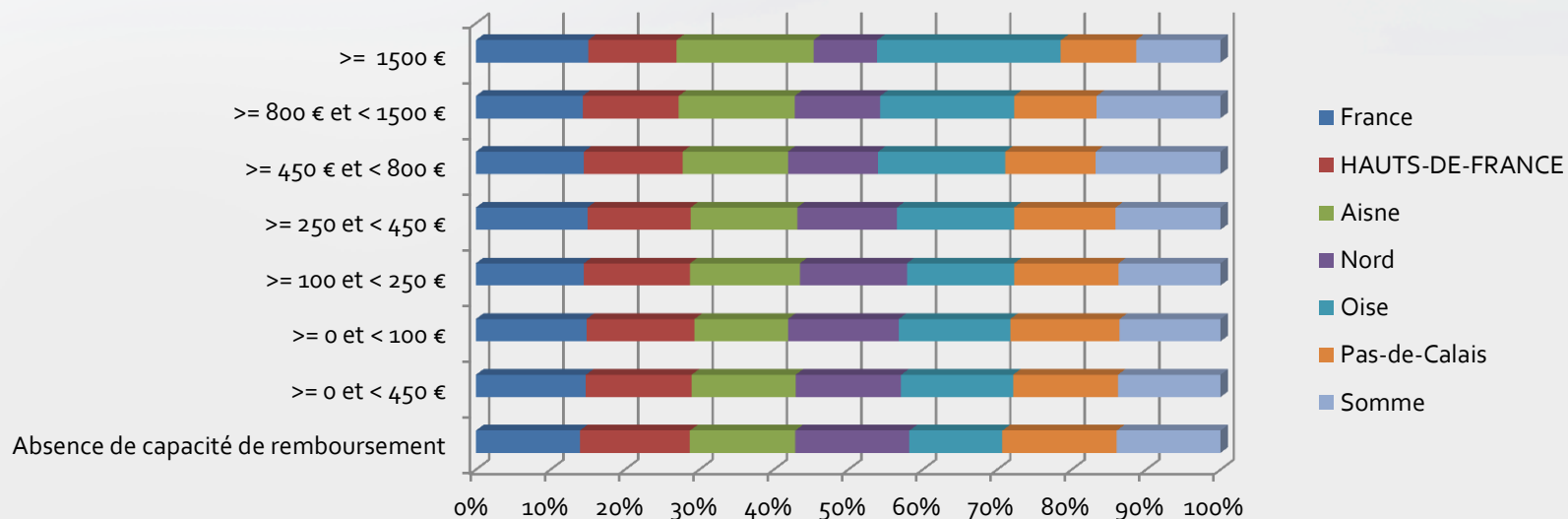
Surendettement des ménages situation à l'égard de l'emploi



RAPPORT D'ACTIVITÉ 2016

SURENDETTEMENT

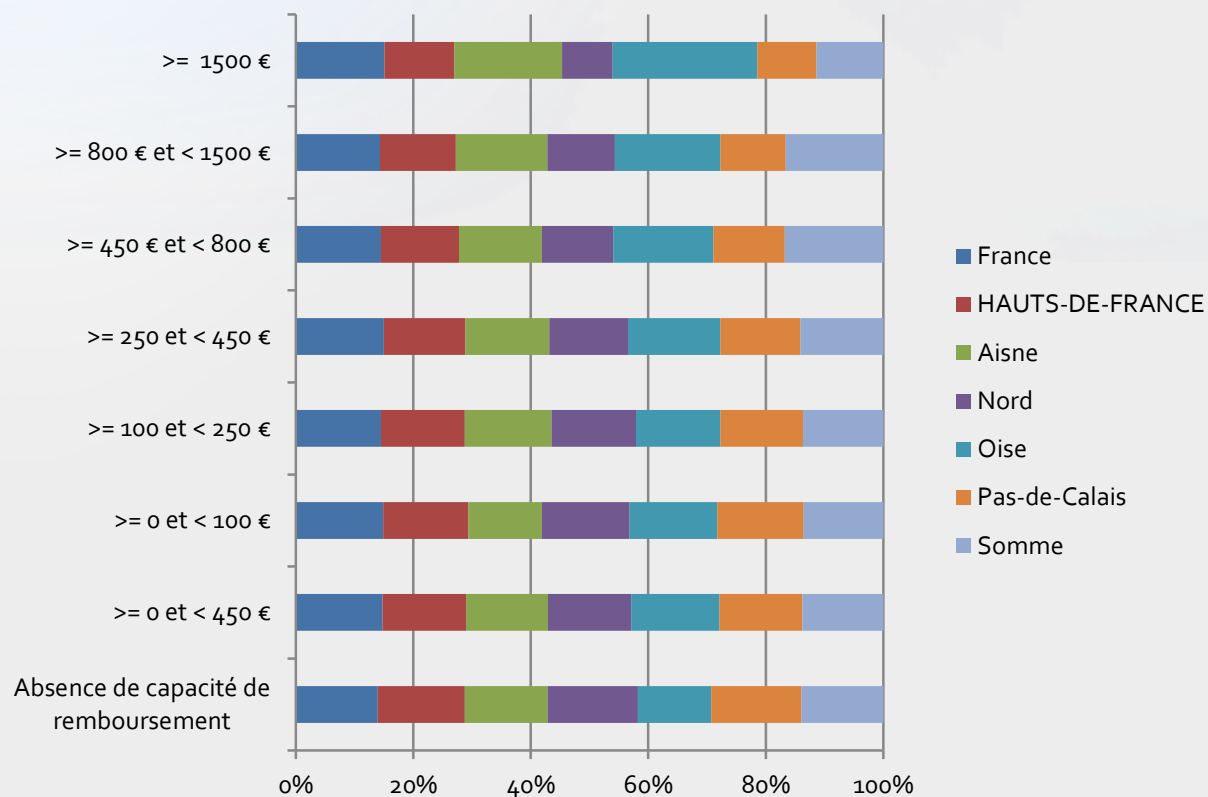
Structure des ressources



RAPPORT D'ACTIVITÉ 2016

SURENDETTEMENT

capacité de remboursement



RAPPORT D'ACTIVITÉ 2016

Surendettement des ménages Éléments typologiques (2016)



Profil sociodémographique

(en % du nombre de dossiers recevables ou de personnes surendettées)

	National	HAUTS- DE-FRANCE	Aisne	Nord	Oise	Pas-de-Calais	Somme
Situation maritale ^{a)}							
Couples	34,0	39,2	41,7	36,6	39,0	42,5	39,9
Divorcés/séparés	36,5	33,7	31,5	35,2	33,8	32,5	31,4
Célibataires	24,1	20,4	19,6	21,4	21,7	18,3	20,5
Veufs(ves)	5,5	6,8	7,2	6,8	5,5	6,8	8,2
Nombre de personnes à charge ^{a)}							
0	53,9	49,7	50,4	49,9	48,5	48,3	53,7
1	19,0	19,2	18,8	19,1	20,1	19,1	18,7
2	15,4	16,5	16,8	16,0	17,8	17,2	15,3
3	7,8	9,4	8,8	9,6	8,5	10,1	8,8
4 et plus	3,9	5,2	5,2	5,4	5,1	5,3	3,5
Âge des personnes surendettées ^{b)}							
De 18 à 24 ans	2,6	3,2	3,8	2,8	2,4	4,1	3,6
De 25 à 34 ans	19,8	22,5	21,6	22,5	21,8	24,1	20,2
De 35 à 44 ans	26,1	26,5	27,2	25,9	28,2	26,5	26,3
De 45 à 54 ans	26,8	25,3	24,6	25,6	26,9	24,5	25,0
De 55 à 64 ans	15,7	14,9	14,1	15,8	14,6	13,7	14,9
65 ans et plus	9,1	7,6	8,6	7,4	6,2	7,2	10,0
De 65 à 74 ans	6,8	5,8	6,4	5,7	4,7	5,6	7,3
75 ans et plus	2,3	1,8	2,2	1,7	1,5	1,6	2,7
Sexe des personnes surendettées ^{b)}							
Hommes	45,9	46,7	48,7	45,2	47,4	47,7	48,3
Femmes	54,1	53,3	51,3	54,8	52,6	52,3	51,7



Situation au regard du logement ^{a)}

(en % du nombre de dossiers)

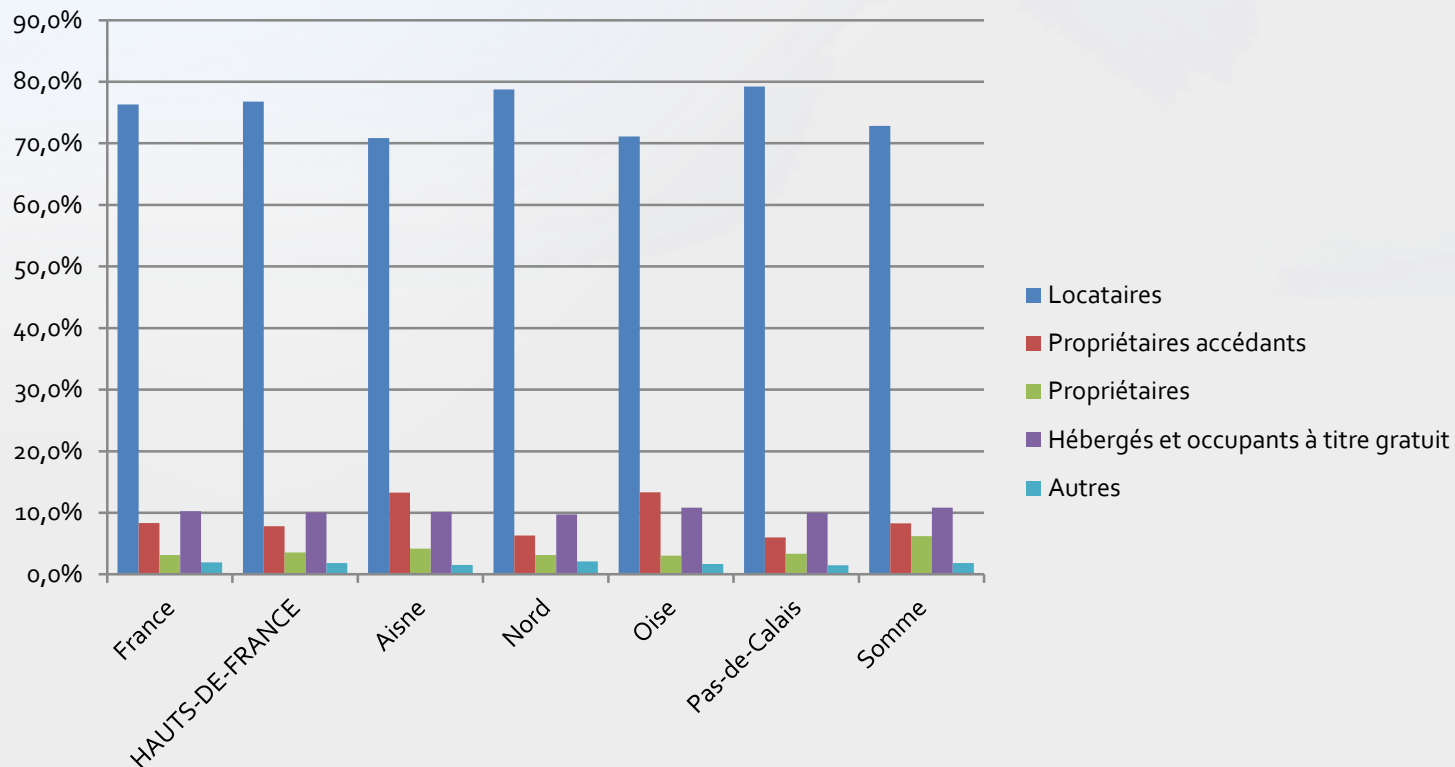
	National	HAUTS- DE-FRANCE	Aisne	Nord	Oise	Pas-de-Calais	Somme
Locataires	76,3	76,8	70,9	78,7	71,1	79,2	72,8
Propriétaires accédants	8,3	7,8	13,3	6,3	13,3	6,0	8,3
Propriétaires	3,1	3,5	4,2	3,1	3,0	3,3	6,2
Hébergés et occupants à titre gratuit	10,3	10,1	10,2	9,8	10,8	10,0	10,8
Autres	1,9	1,8	1,6	2,1	1,7	1,5	1,9

a) Résidence principale du débiteur.

Source : Banque de France.

RAPPORT D'ACTIVITÉ

Surendettement des ménages situation à l'égard du logement



LES EVOLUTIONS LEGISLATIVES PREVUES POUR 2018

- **D'importantes simplifications de la procédure à compter du 1^{er} janvier 2018**

- **Les lois Sapin II et Modernisation de la justice du XXI^{ème} siècle permettront d'accélérer de près de 3 mois la mise en œuvre concrète des solutions au bénéfice des débiteurs et des créanciers**
 - « phase conciliation » réservée aux situations les plus complexes dans lesquelles le débiteur est propriétaire d'un bien immobilier
 - «déjudiciarisation» de la procédure permettant aux commissions de surendettement d'imposer des mesures d'effacement total ou partiel sans passer par une phase d'homologation par le juge d'instance. Les délais de contestation sont en contrepartie allongés
-