



Plate-forme d'information et de valorisation des études dans la région
Hauts-de-France

L'arrondissement de Dunkerque

Quelle vision prospective et partagée sur le devenir de l'arrondissement de Dunkerque ?

Les territoires de Dunkerque et Flandre-Lys,
deux espaces vers un avenir commun ?





Programme

Quelle vision prospective et partagée du devenir de l'arrondissement de Dunkerque ? Les territoires de Dunkerque et Flandre-Lys, deux espaces vers un avenir commun ?

Les grandes évolutions des zones d'emploi de Dunkerque et de Flandre-Lys :
des dynamiques singulières au sein de l'arrondissement de Dunkerque

Danièle Lavenseau (Insee) et Patrick Michalik (Direccte) avec la participation de M Willerval (Délégation Territoriale des Flandres)

Atouts, faiblesses, opportunités et menaces des territoires de Dunkerque et de
Flandre -Lys

Jean-François Vereecke (Agur) et Antoine Vercruysse (AUD Pays de Saint-Omer) et Flandre Intérieure

Trois éclairages sur « Investissements et création de valeur ajoutée pour
l'arrondissement de Dunkerque »

- Le Commerce, **Tapio Poteau** (CCI Hauts-de-France)
- L'économie agricole, **Hélène Grandclaudon** (Chambre régionale d'agriculture)
- Les activités industrielles et portuaires, **Daniel Deschodt** (directoire du Grand Port maritime de Dunkerque)

Questions-Débat



Territoire

Une situation géographique stratégique au cœur de l'Europe

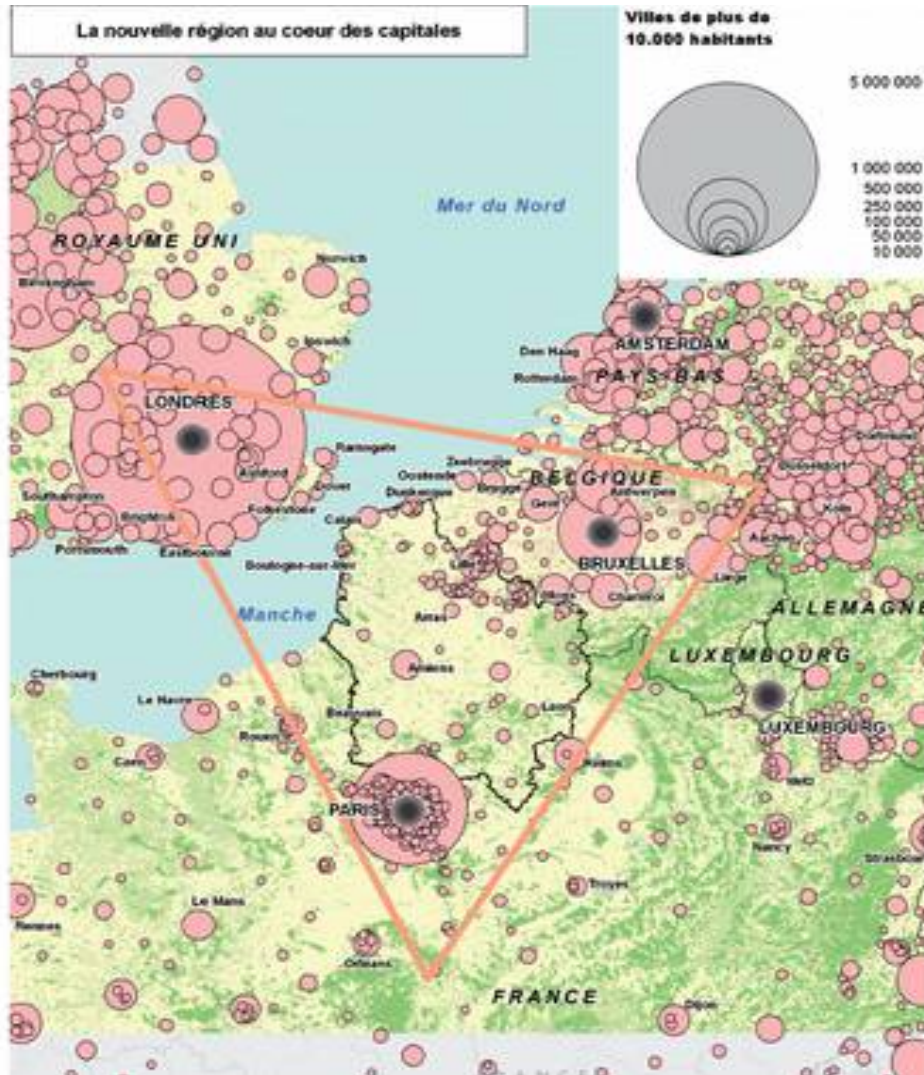
- Situé à la croisée des grandes métropoles de l'Europe du Nord-Ouest : Bruxelles, Londres, Paris
- Possédant une façade maritime
Les ports maritimes, véritables portes d'entrée nord-européennes de la mondialisation des échanges
- Frontalier avec la Belgique
- Bordé par les arrondissements de Lille, Béthune et Saint-Omer





Territoire

Dunkerque, dans une région moins urbanisée que ses voisines

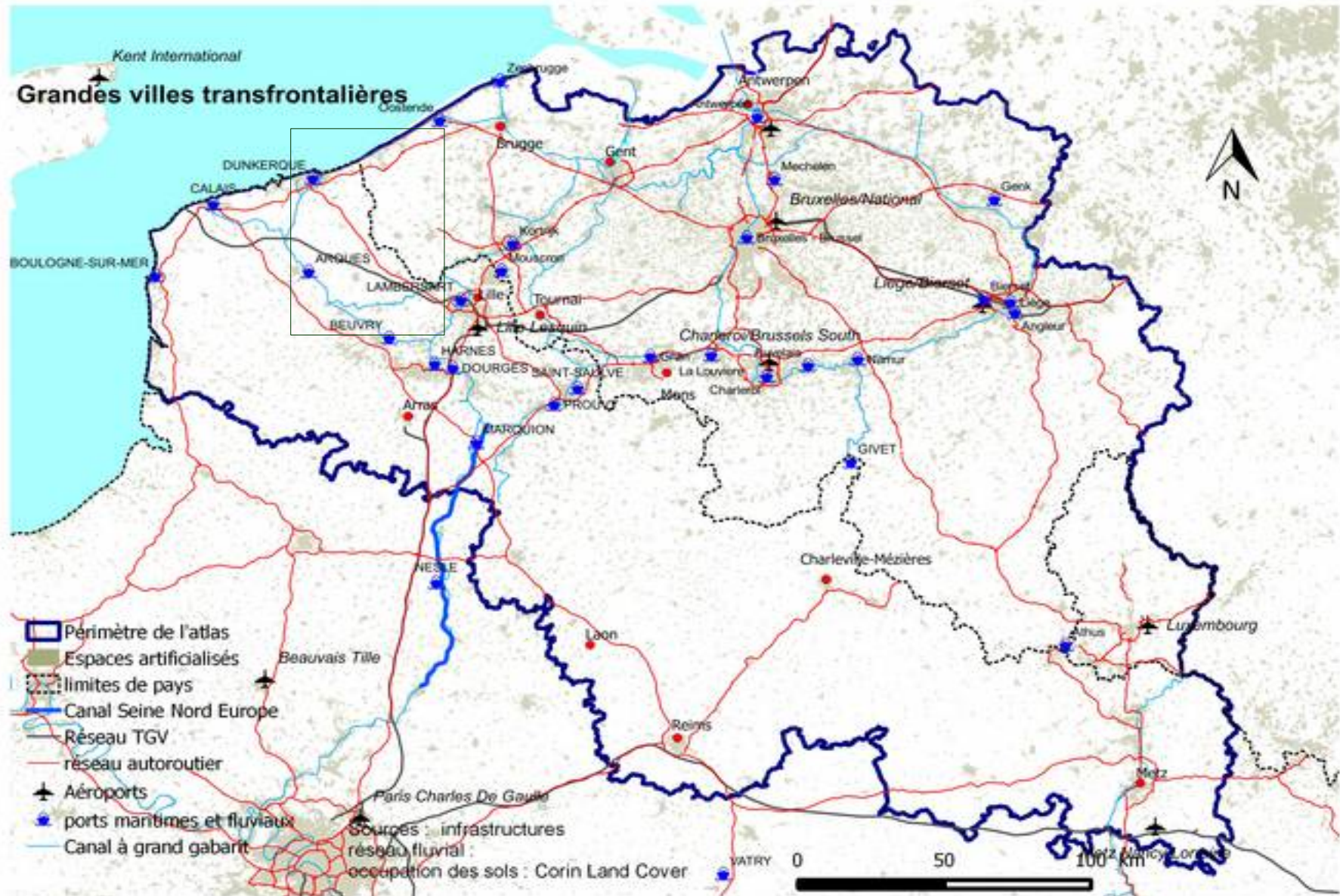


Une région avec **des villes de plus petite taille** comparée à ses voisines européennes



Territoire

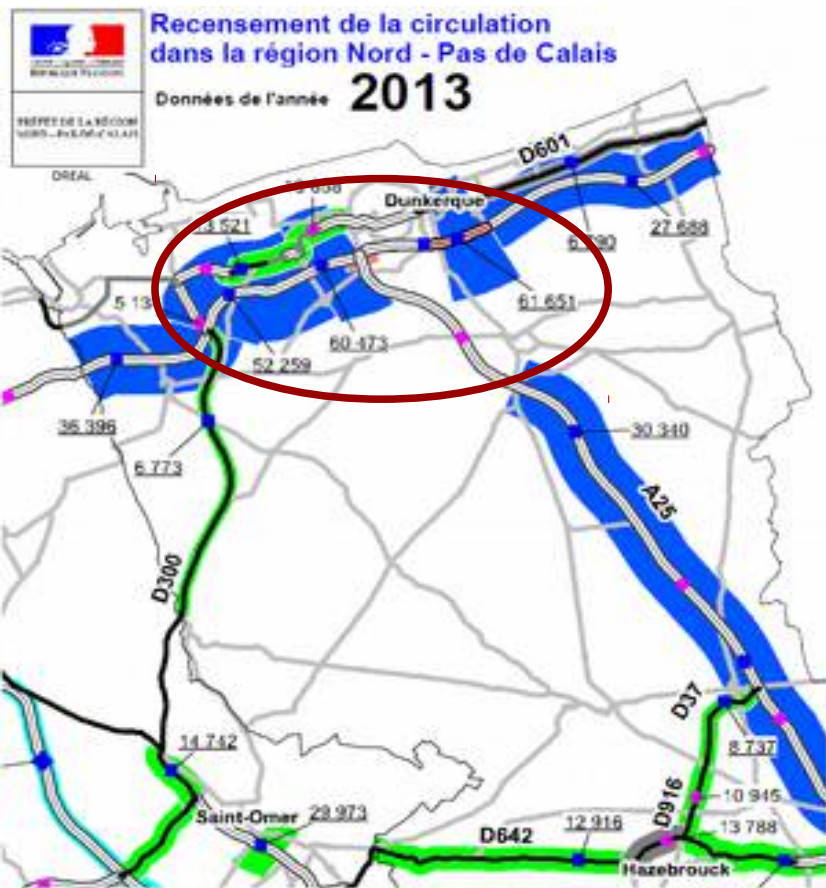
Une ouverture à l'Europe grâce aux axes de transport





Territoire

Aux abords de Dunkerque, un trafic routier saturé



A16 - trafic saturé :

De 27 000 à 62 000 véhicules par jour selon les points de comptage
Problématiques de congestion et de sécurité

A25 des pics matin et soir en direction de la métropole Lilloise

Le trafic plus important se situe au niveau de l'agglomération de Dunkerque

Un trafic dirigé vers la Belgique notamment de poids lourds

Un trafic qui progresse **de 2 à 3 %** par an



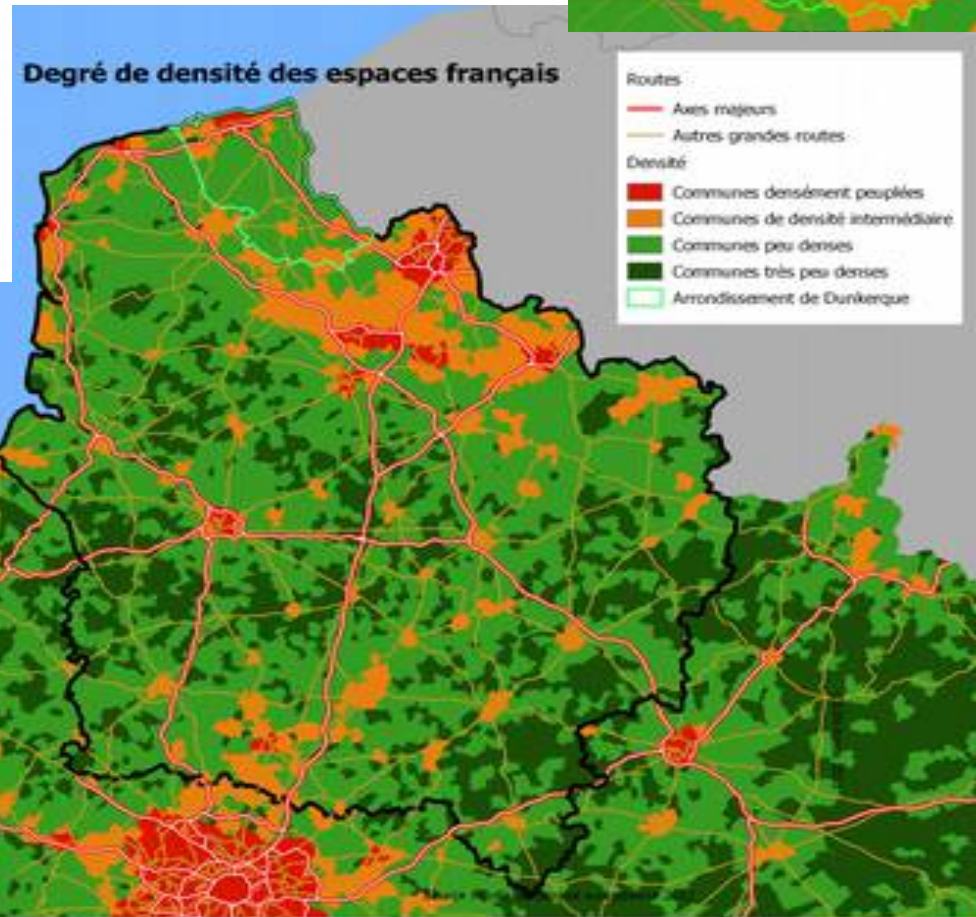
Territoire

Des paysages très diversifiés

Occupation du sol en 2012

	Unité : en %			
	Arr Dunkerque	ZE de Dunkerque	ZE Flandre-Lys	HDF
Territoires artificialisés	11,2	15,6	6,5	9,6
dont zones urbanisées	7	8,7	5,2	7,5
dont Zones industrielles	3,6	5,9	1,1	1,5
Territoires agricoles	84,3	79,8	89	75,9
dont terres arables	80,6	76,6	84,9	61,9
Forêts et milieux naturels	3,9	3,3	4,5	13,5
Zones humides	0,7	1,3	0	1

Source : Union européenne
SOeS, CORINE Land Cover 2012.



378 499 habitants en 2014

Densité : **261 hab/km²** contre 188 en HDF et 116 en France métropolitaine

ZE Dunkerque : 338 hab/km²

ZE Flandre-Lys : 179 hab/km²

36 % de la population dans une commune densément peuplée contre 30 % en HDF



Un espace transfrontalier : des relations de proximité avec la Belgique

- Intégré au GECT, groupement européen de coopération territoriale West Vlaanderen/flandre-Dunkerque côte d'Opale : 539 communes – un peu plus de 2 millions d'habitants.
- Les déplacements domicile-travail avec la Belgique : en 2013, 32 000 transfrontaliers en Hauts-de-France dont **4 000** dans l'arrondissement de Dunkerque

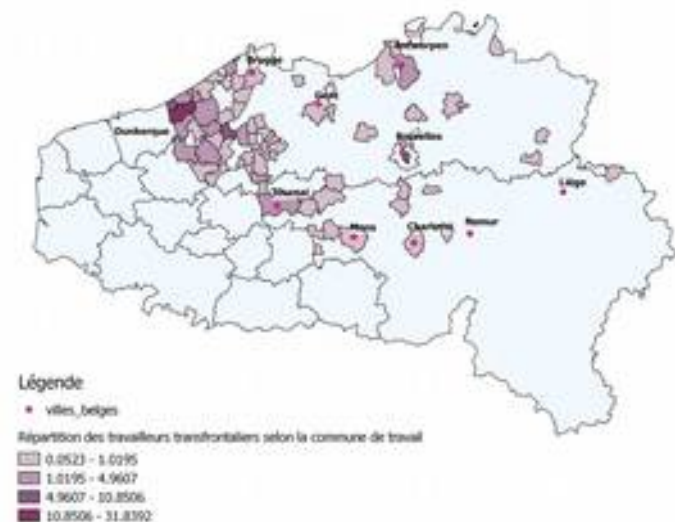
ZE Dunkerque

près de **1 900** résidents travaillent en Belgique soit **99,5 %** des transfrontaliers de la zone

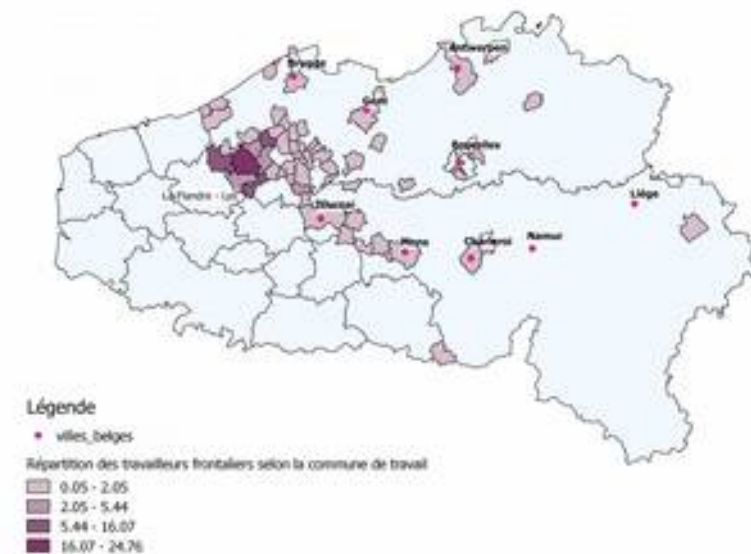
ZE Flandre-Lys

Près de **2 000** résidents travaillent en Belgique soit **99,8 %** des transfrontaliers

Répartition des résidents de la zone d'emploi de Dunkerque travaillant en Belgique selon la commune de Belgique



Répartition des résidents de la zone d'emploi de Flandres-Lys travaillant en Belgique selon la commune de travail





Territoire

Façade maritime : 3ème rang des ports français pour les marchandises et les personnes

4 Dunkerque et Calais, parmi les quatre premiers ports de commerce français

Trafic de marchandises hors conteneurs des ports de la rangée Nord en 2014



© Eurostat - IGN - Insee 2016

Source : European Sea Ports Organisation – Annual Report 2014-2015, novembre 2015.

Le Grand Port Maritime de Dunkerque :

Des trafics diversifiés : importations vrac – matières premières de la métallurgie, sidérurgie, aluminium et pétrochimie locale

- **2,4 millions de passagers** en 2014, soit 7,5 % du total national

6100 emplois dans la zone d'emploi de Dunkerque relèvent de l'économie maritime soit **6,3 %** des emplois.

Dunkerque traite avec Calais 26 % du trafic portuaire national et 32 % des importations par mer.



Territoire

Des paysages diversifiés et des risques naturels

Un cordon dunaire qui protège contre les risques de submersions

La zone la plus densément peuplée

Complexe industrialo-portuaire

Stations balnéaires

Sites naturels et patrimoniaux

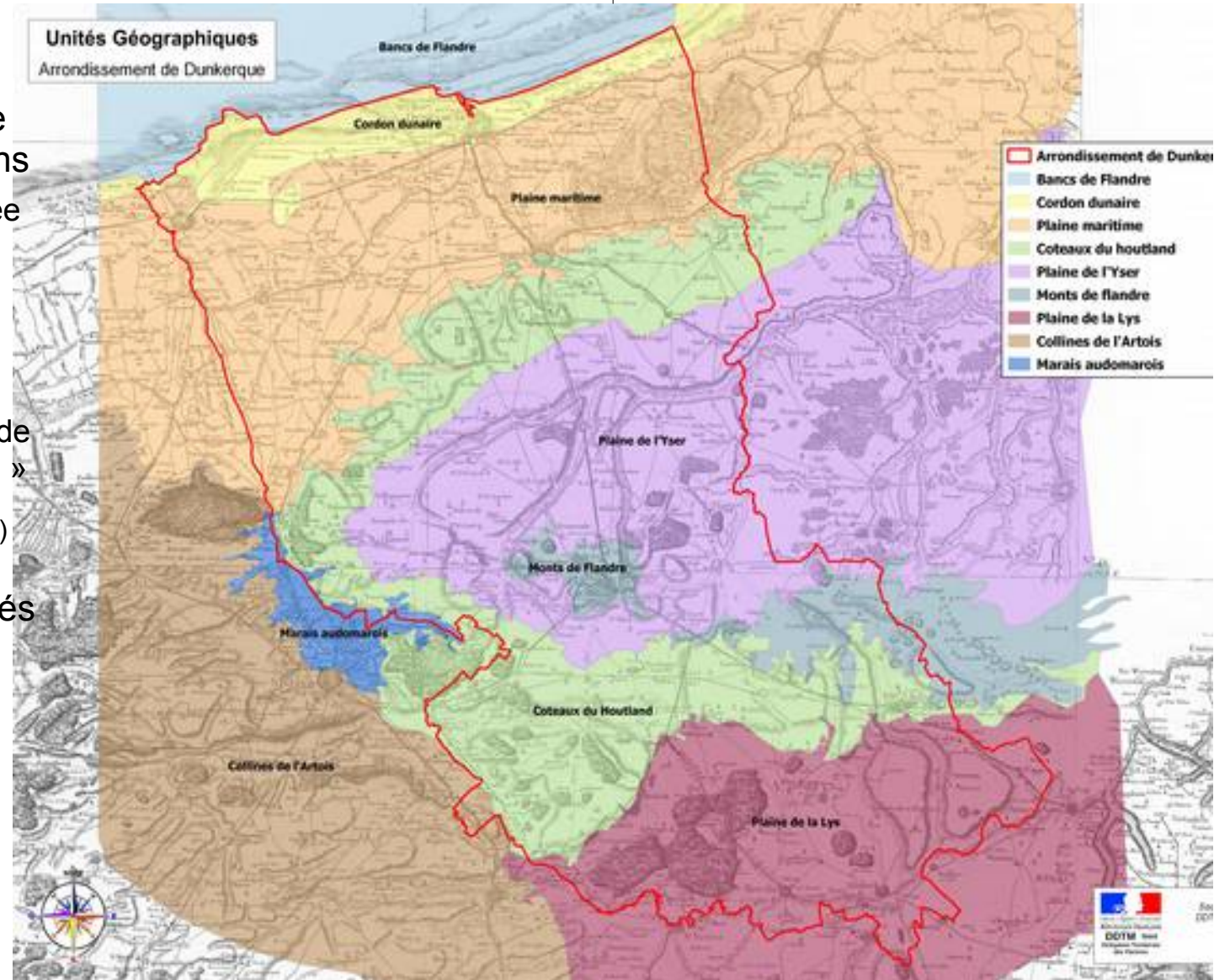
La plaine maritime : un réseau de fossés de drainage « Wateringues »

Les Moères (sous le niveau de la mer)

Des risques d'inondations et liés aux changements climatiques



Plans de prévention des risques Inondations

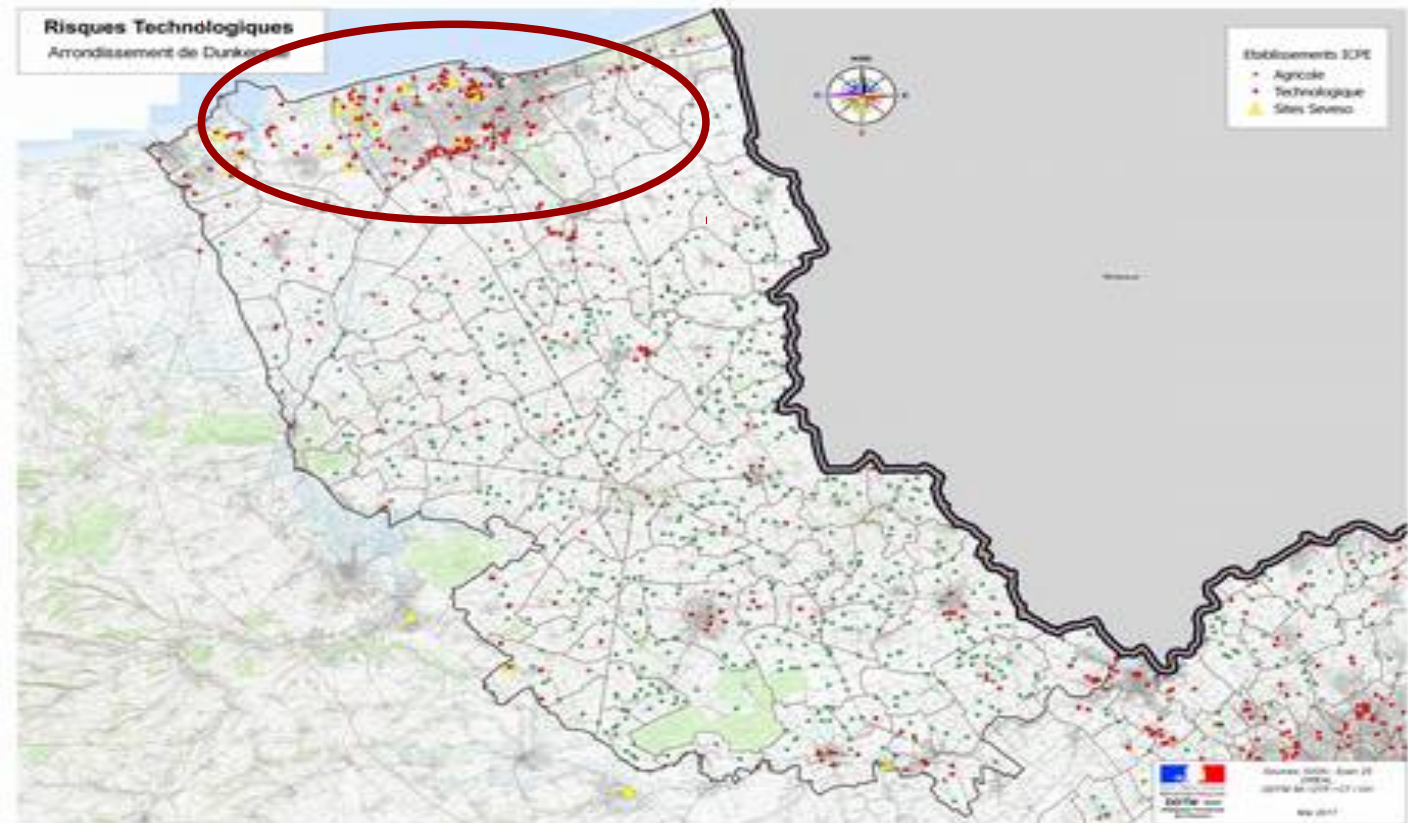




Territoire

Des risques technologiques plus importants sur le littoral

- 📍 Présence du complexe indusrio-portuaire et d'établissements « SEVESO »
 - 📍 Concentration de population
- ↓
- 📍 Mise en place de **Plans de Prévention des Risques Technologiques**



Démographie




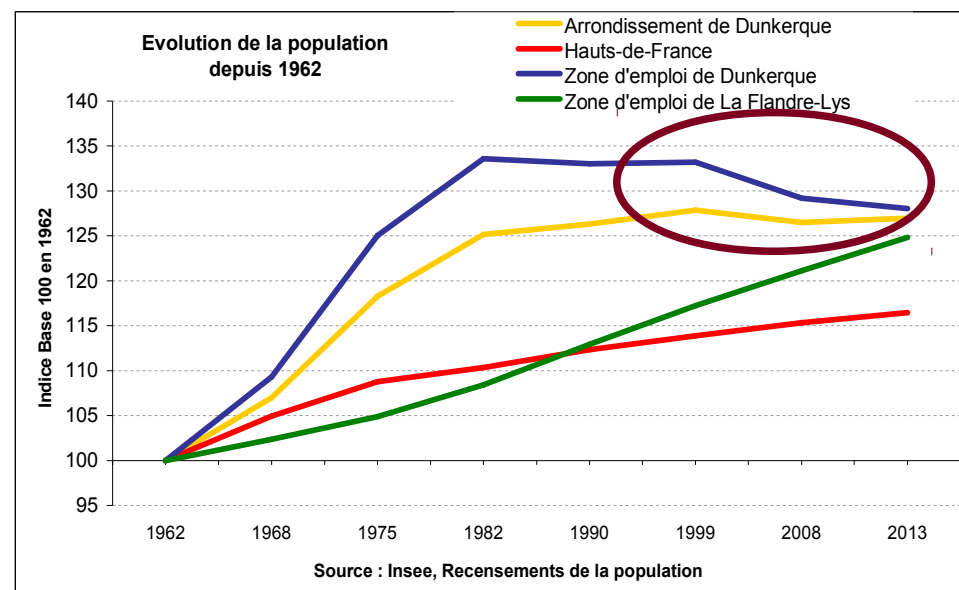
Une faible évolution de la population

Avec des dynamiques localement hétérogènes

 378 499 habitants en 2014
soit 6,3% de la population des Hauts-de-France

2/3 de la population dans la Zone d'emploi de Dunkerque, l'unité Urbaine de Dunkerque représentant **70 %** des habitants de la zone d'emploi

 En 2014, la population de l'arrondissement de Dunkerque n'a pas rattrapé son niveau de 1999



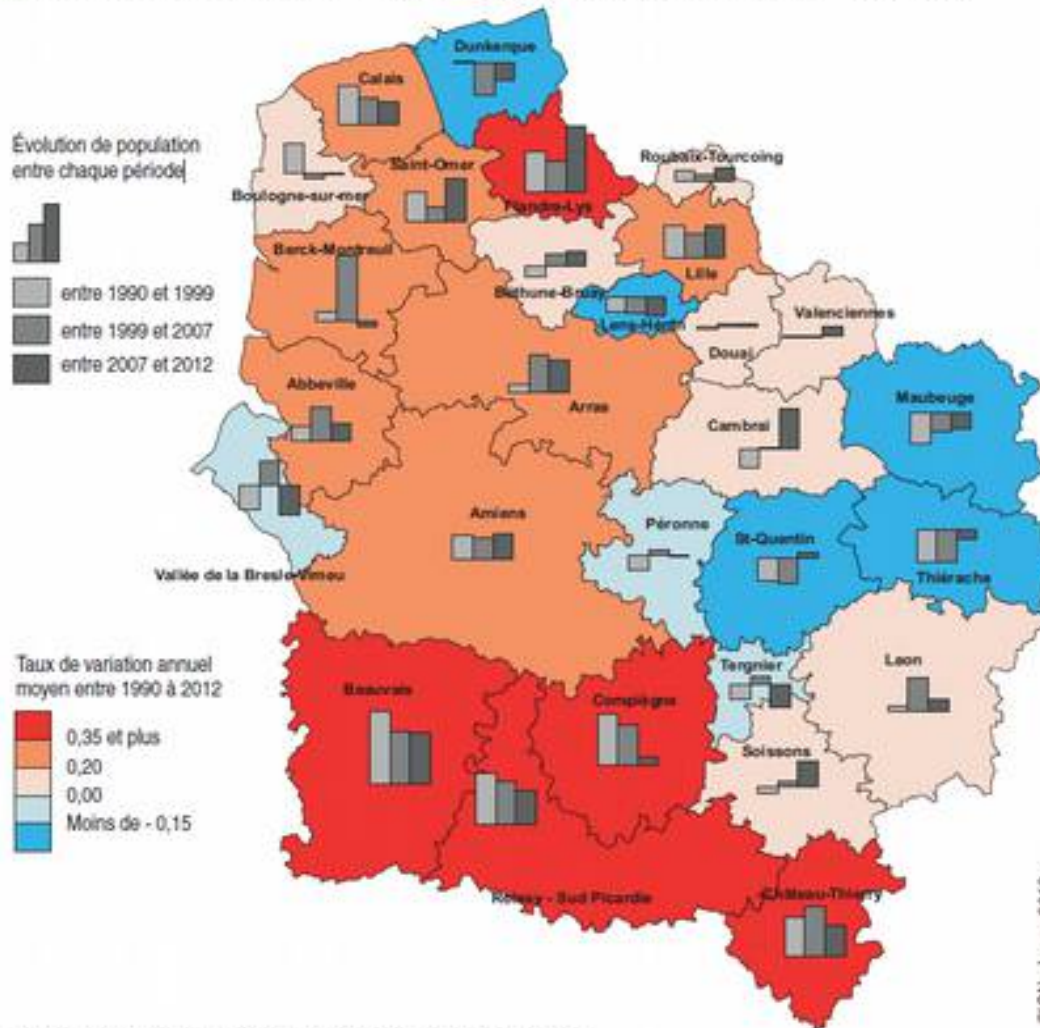


Démographie

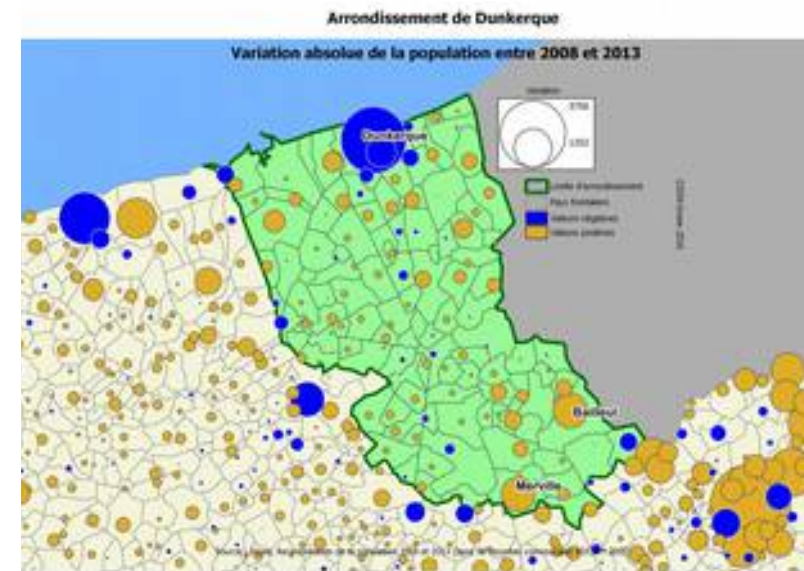
En vingt ans, des évolutions de population contrastées dans les zones d'emploi de Dunkerque et de Flandre-Lys

3 Une moindre évolution de la population dans le bassin minier et l'est de la région

Évolution de la population des zones d'emploi des Hauts-de-France entre 1990 et 2012



Entre 2008 et 2013, une croissance annuelle de +0,1 % contre +0,2 % en HDF

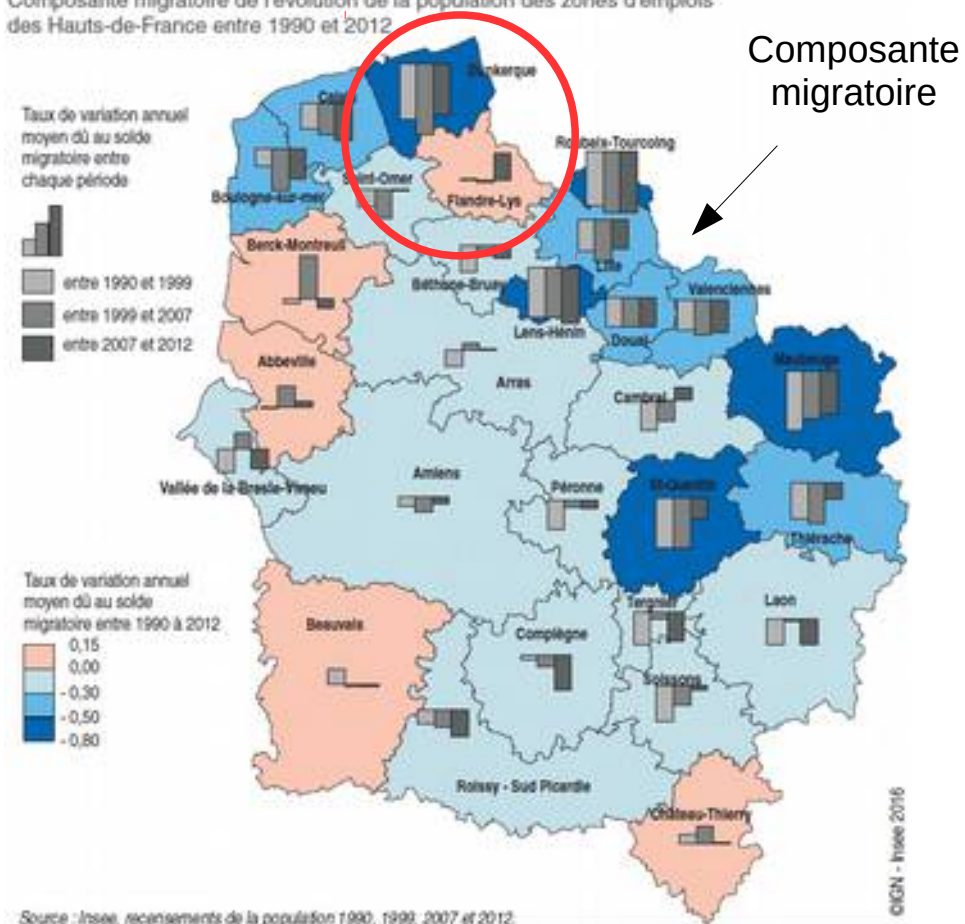




Flandre-Lys, un des territoires les plus attractifs de la région

4 Un solde migratoire négatif dans presque toutes les zones de la région

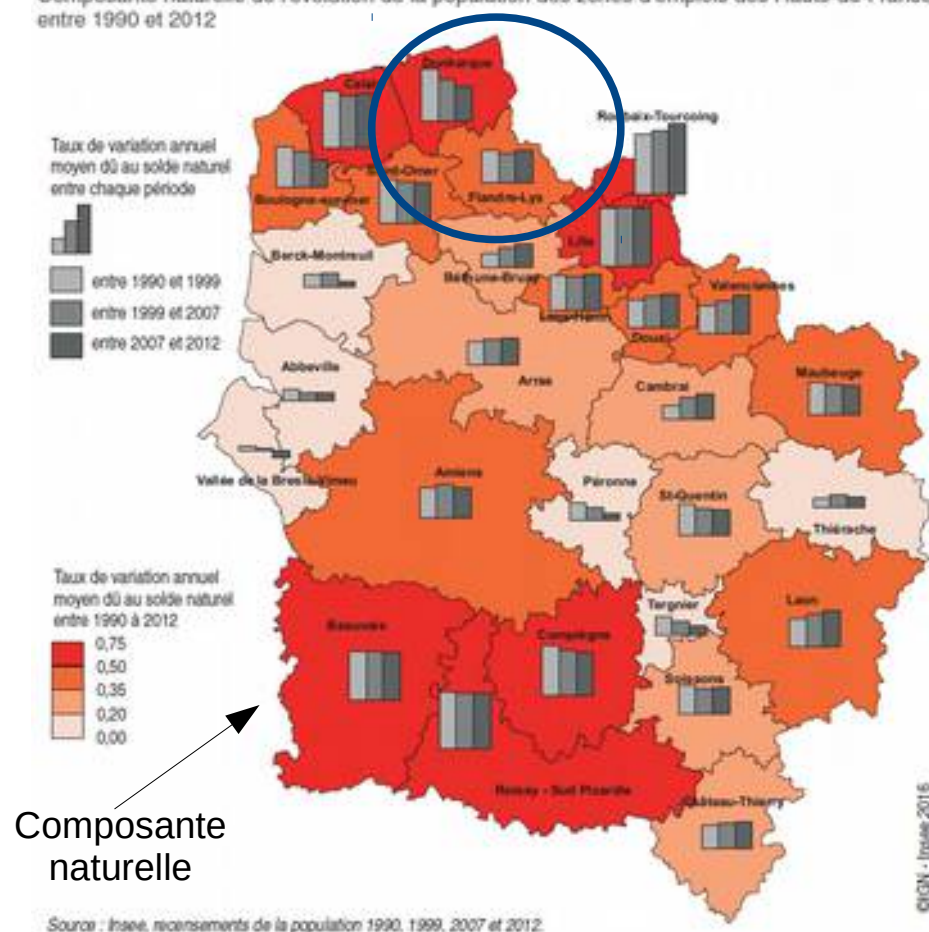
Composante migratoire de l'évolution de la population des zones d'emplois des Hauts-de-France entre 1990 et 2012



Le solde naturel ne compense pas le déficit migratoire dans la zone de Dunkerque

5 Un solde naturel élevé au nord et au sud de la région

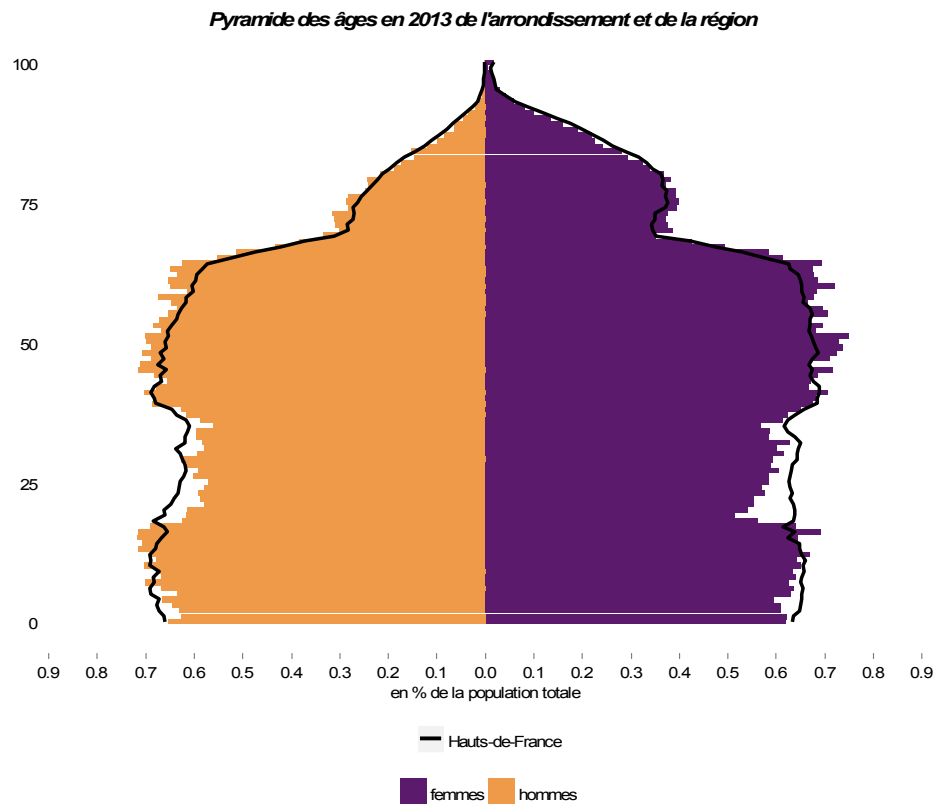
Composante naturelle de l'évolution de la population des zones d'emplois des Hauts-de-France entre 1990 et 2012





Un vieillissement de population plus rapide qu'en moyenne régionale

- 📍 Âge moyen **39,3** ans en 2013 contre 38,6 en HDF (contre 35,5 et 36,0 ans en 1999)
- 📍 Moins de population de 20 à 40 ans
- 📍 La part des 65 ans ou plus : 16,0 % contre 15,5% dans la région (contre 12,6 % et 13,9 % en 1999)



Démographie



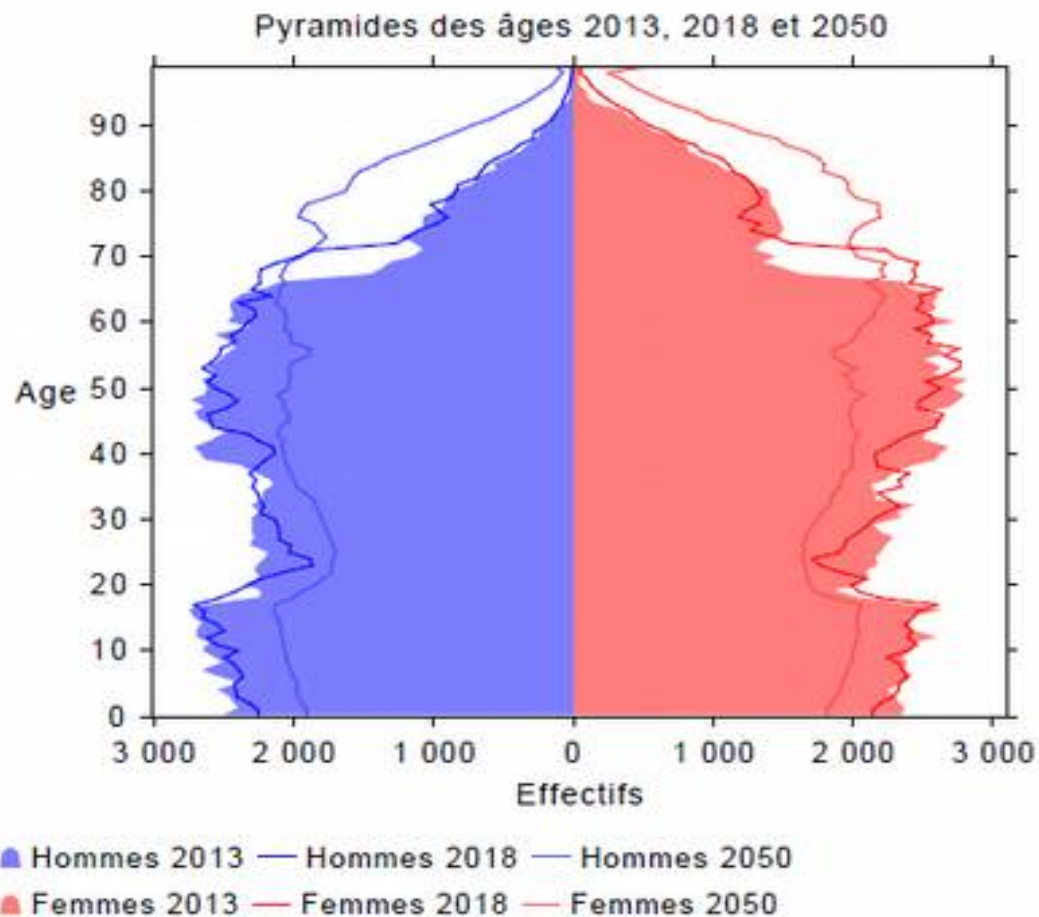
A l'horizon 2050

🐦 **Une baisse de 6,2 %** des habitants d'ici 2050
+ 4,3 % en région HDF et +12,5 % au niveau national

🐦 Un vieillissement accéléré de la population

Age moyen de **45,2 ans** en 2050
contre 39,2 ans en 2013

Scénario central (reproduction des tendances démographiques observées sur le passé récent : en particulier stabilité de la fécondité, évolution de la mortalité parallèle à la tendance nationale
Source : Insee, Omphale 2017



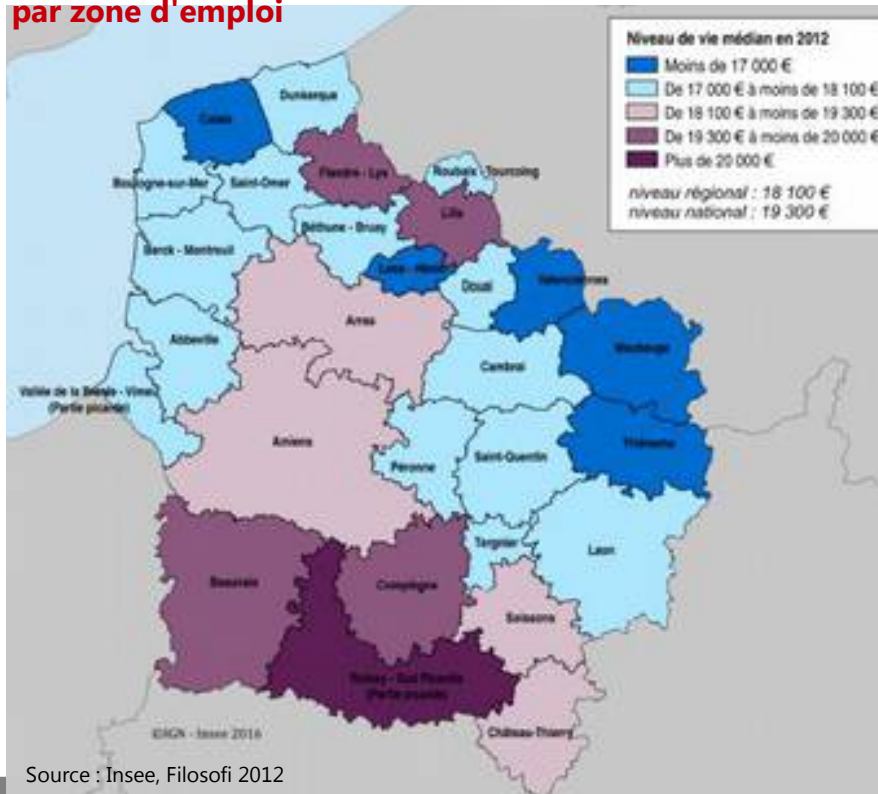


Conditions de vie

Des écarts de niveau de vie au sein de l'arrondissement de Dunkerque

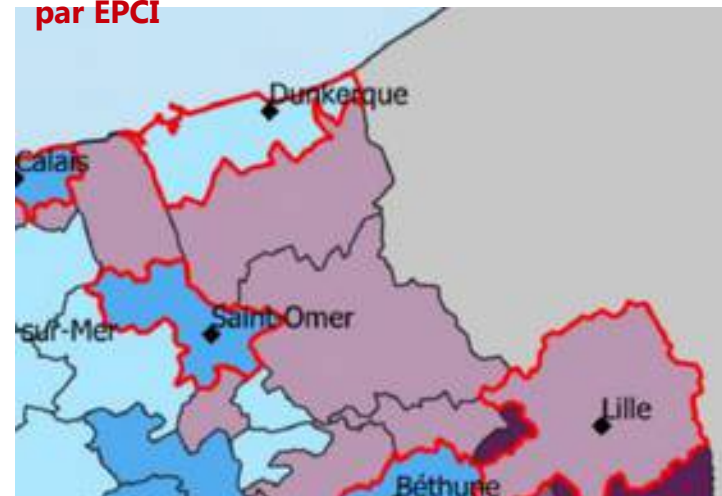
- En Flandre-Lys, un niveau de vie médian des habitants parmi les plus élevé de la région, de **19 371 €** en 2012, proche du niveau national (19 800 €)
- Dans la ZE de Dunkerque, un niveau de vie médian des habitants assez faible, de 17 900 €, proche de la moyenne régionale (18 100 euros, la plus faible des régions)

Niveau de vie médian des habitants en 2012 par zone d'emploi



Source : Insee, Filosofi 2012

Niveau de vie médian des habitants en 2012 par EPCI



Un niveau de vie qui provient des salaires des retraites, des prestations, des minimas sociaux, des revenus financiers et patrimoniaux



Pauvreté

Une pauvreté plus marquée dans la CU de Dunkerque avec **18 %** de la population qui vit avec moins de 987 euros par mois en 2012 (18,1 % en HDF, la proportion la plus forte de France)

Pauvreté forte des familles et des jeunes dans la CU de Dunkerque

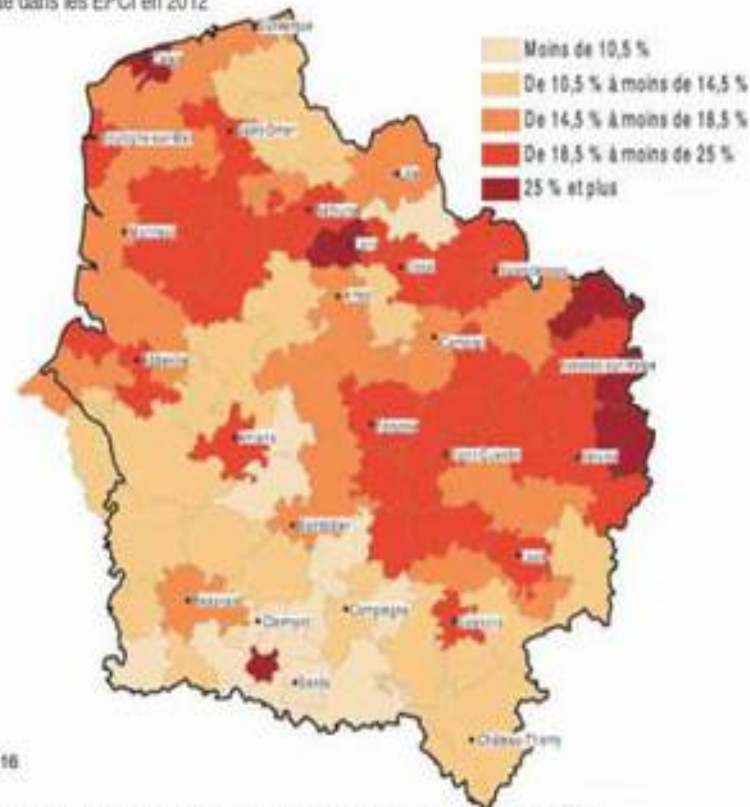
Taux de pauvreté dans les EPCI de l'arrondissement de Dunkerque

Nom EPCI	Taux de pauvreté à 60 %	Familles monoparentales	Couples avec enfants	unité : en %
				Moins de 30 ans
CC de Flandre Intérieure	11	28	10	18
CC des Hauts de Flandre	11	30	11	14
CU de Dunkerque	18	39	18	29
CC Flandre Lys	11	30	10	18

Source : Insee-DGFIP-Cnaf-Cnav-CCMSA, Fichier localisé social et fiscal (Filosofi) 2012

Note de lecture : pour les taux de pauvreté par âge, il s'agit de l'âge du référent fiscal du ménage.

Taux de pauvreté dans les EPCI en 2012



© IGN-Insee 2016

Source : Insee-DGFIP-Cnaf-Cnav-CCMSA, Fichier localisé social et fiscal (Filosofi) 2012.

Les 6 Quartiers prioritaires de la CU Dunkerque (13 % de la population) :

- Des revenus particulièrement bas dans certains quartiers prioritaires de la ville **inférieurs à 9 000 € par UC**
- Des quartiers de logements sociaux avec une population jeune
- Des quartiers de jeunes actives avec forte mobilité résidentielle

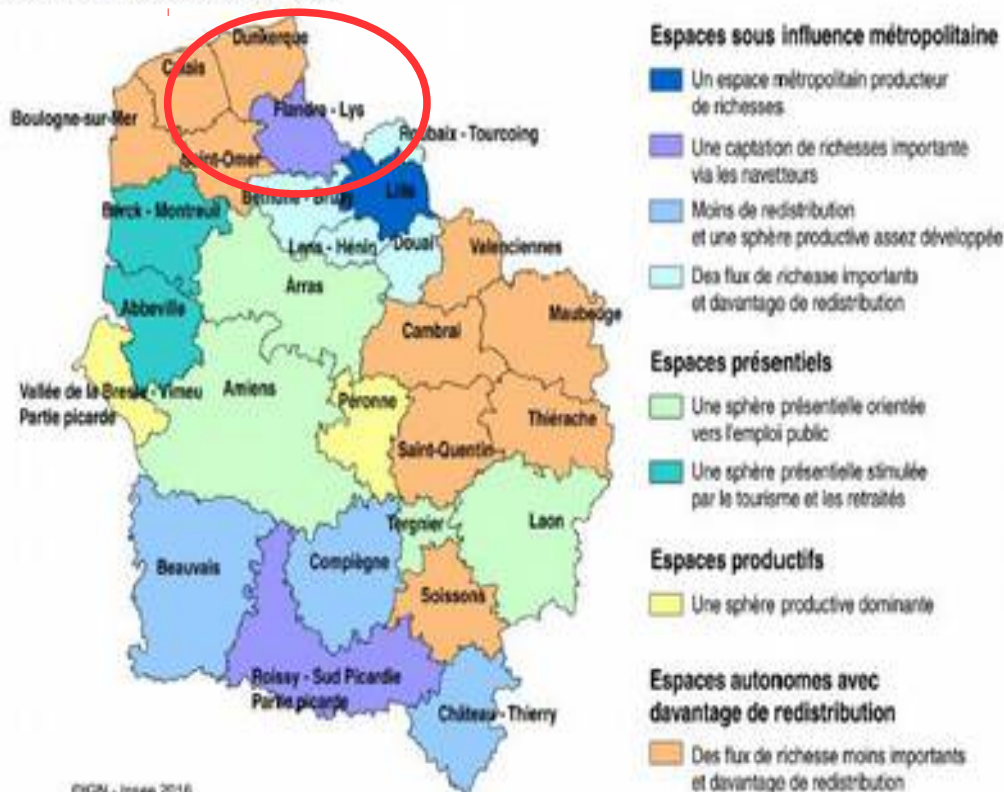


Conditions de vie

Des sources de richesse sur les territoires différenciés

10 Huit profils de zones d'emploi où les sources de richesse sont analogues

Répartition des zones d'emploi selon les classes de la typologie



©IGN - Insee 2016

Source : Insee, Filaeof 2012, DADS 2012, FEE 2012, recensement de la population 2012.

ZE Flandre-Lys

Des transferts de revenus importants de la métropole via les navetteurs
 Forte proportion de masses salariales entrantes : **1,5** fois supérieures aux masses salariales stables.

ZE Dunkerque

- des niveaux de salaire d'origine locale (plus forte proportion d'ouvriers de l'économie maritime)
- faible proportion de masses salariales circulantes (entrantes et sortantes) : la moitié des masses salariales stables (contre **2 fois** plus importantes en Flandre-Lys)
- des revenus plus dépendants du système redistributif (allocation chômage, minimas sociaux et prestations diverses) : **12 %** du revenu médian contre 10,7 % en région et 8,2 % en France.

Merci de votre attention

www.piver-hauts-de-france.org



Piver QUI SOMMES-NOUS ? THÈMES RENCONTRES DU PIVER ÉVÉNEMENTS

26/06/2017 - 16:00 - Dunkerque

2ème rencontre territoriale à Dunkerque

Vous pouvez vous inscrire dès à présent : La 2ème rencontre territoriale Piver aura lieu à Dunkerque le 26 juin 2017 à partir de 16 heures. Les différents intervenants porteront un éclairage sur " Quelle vision prospective et partagée sur le devenir de l'aménagement de Dunkerque ? Les territoires de Dunkerque et de Flandre-Lys, deux espaces vers un avenir commun ? Réponse attendue avant le 21 juin 2017

CARTE INTERACTIVE

L'accès à l'emploi pour les publics en difficulté facilité par l'accompagnement

Bilan de la construction 2016

La Région Hauts-de-France, leader dans le textile technique pour la fabrication des non-tissés

Les demandeurs d'emploi inscrits à Pôle emploi en avril 2017 en région Hauts-de-France

La lettre du Piver

L'accès à l'emploi pour les publics en difficulté facilité par l'accompagnement global
15 juin 2017 par Pôle Emploi des Hauts-de-France

Pour nous contacter :

contact@piver-hauts-de-france.org