

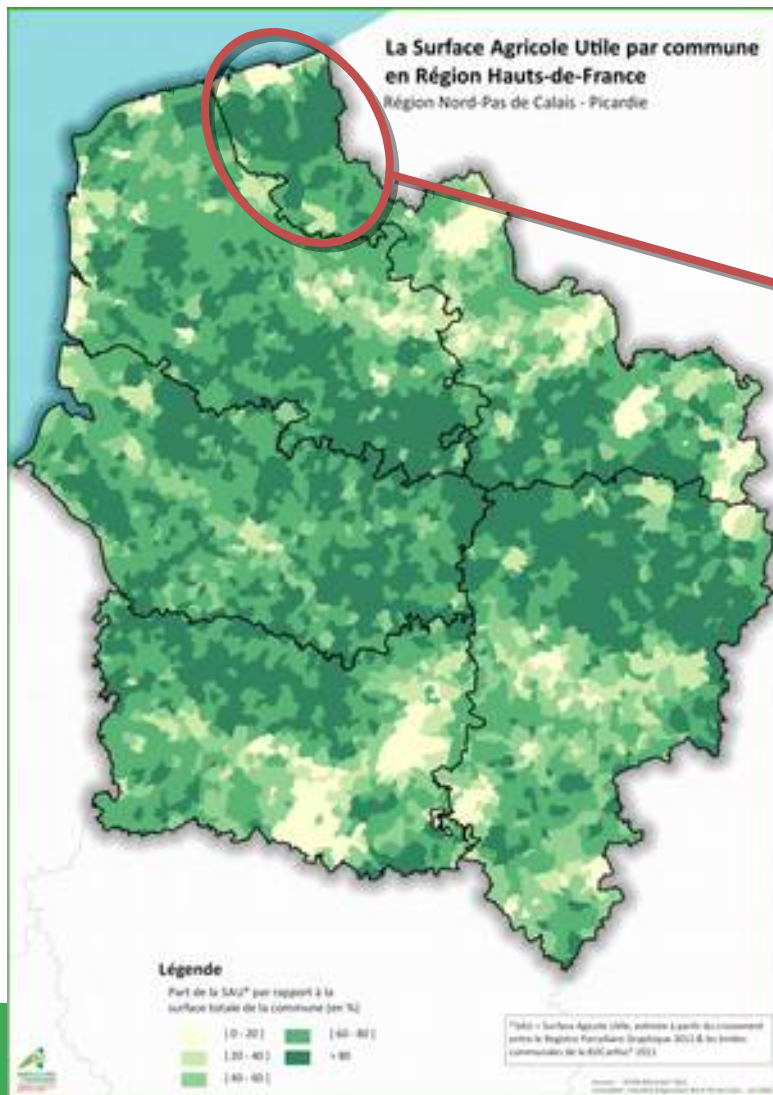
# L'AGRICULTURE DANS L'ARRONDISSEMENT DE DUNKERQUE

Des filières performantes et diversifiées

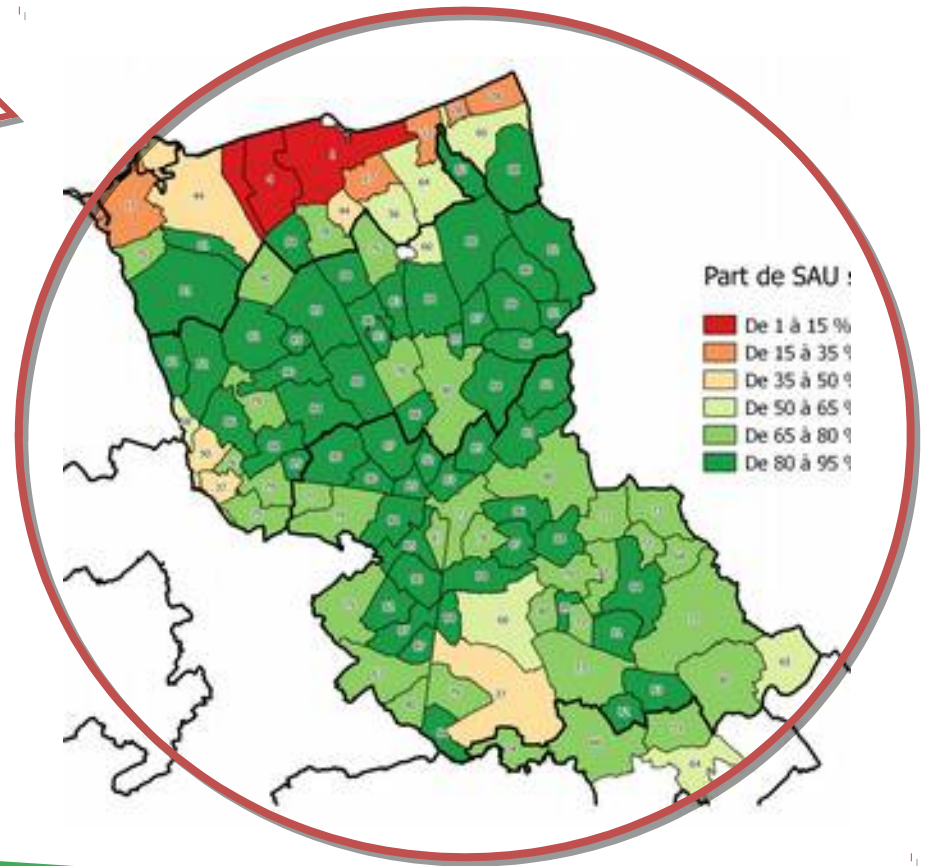


Rencontre territoriale PIVER – 26 juin 2017  
Hélène GRANDCLAUDON

# Plus de 70 % du territoire est valorisé par l'agriculture

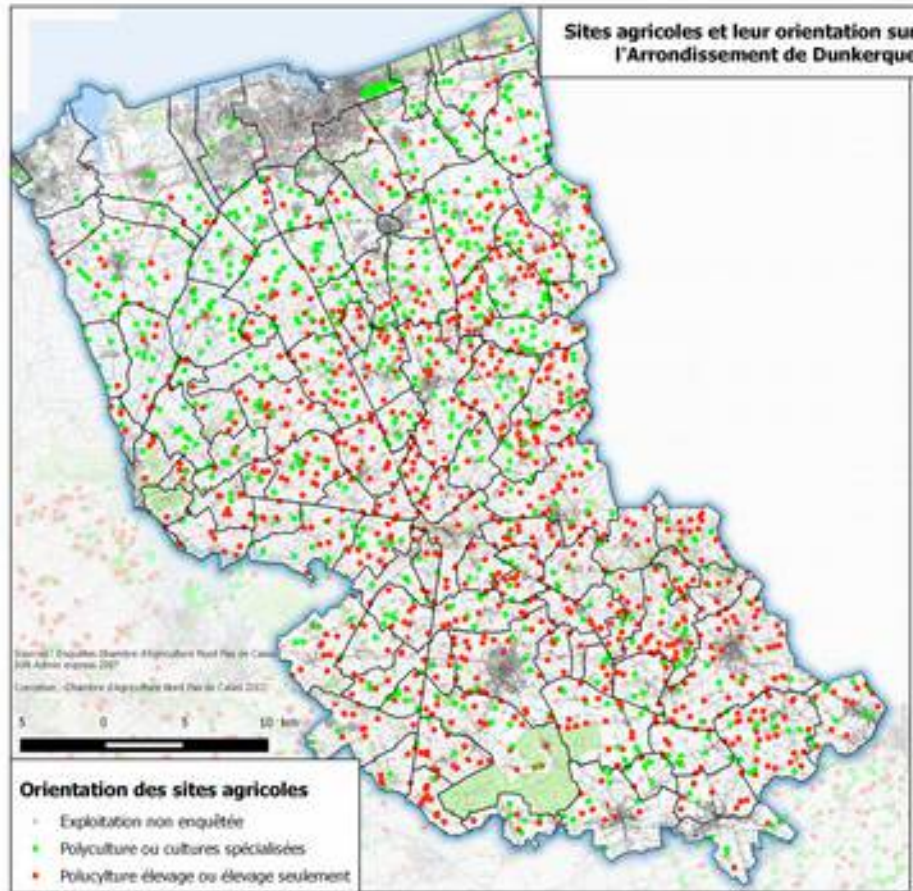


- Un littoral artificialisé, un arrière pays très rural et près de 50 km de frontière avec la Belgique





# Une forte densité agricole et une grande diversité productive



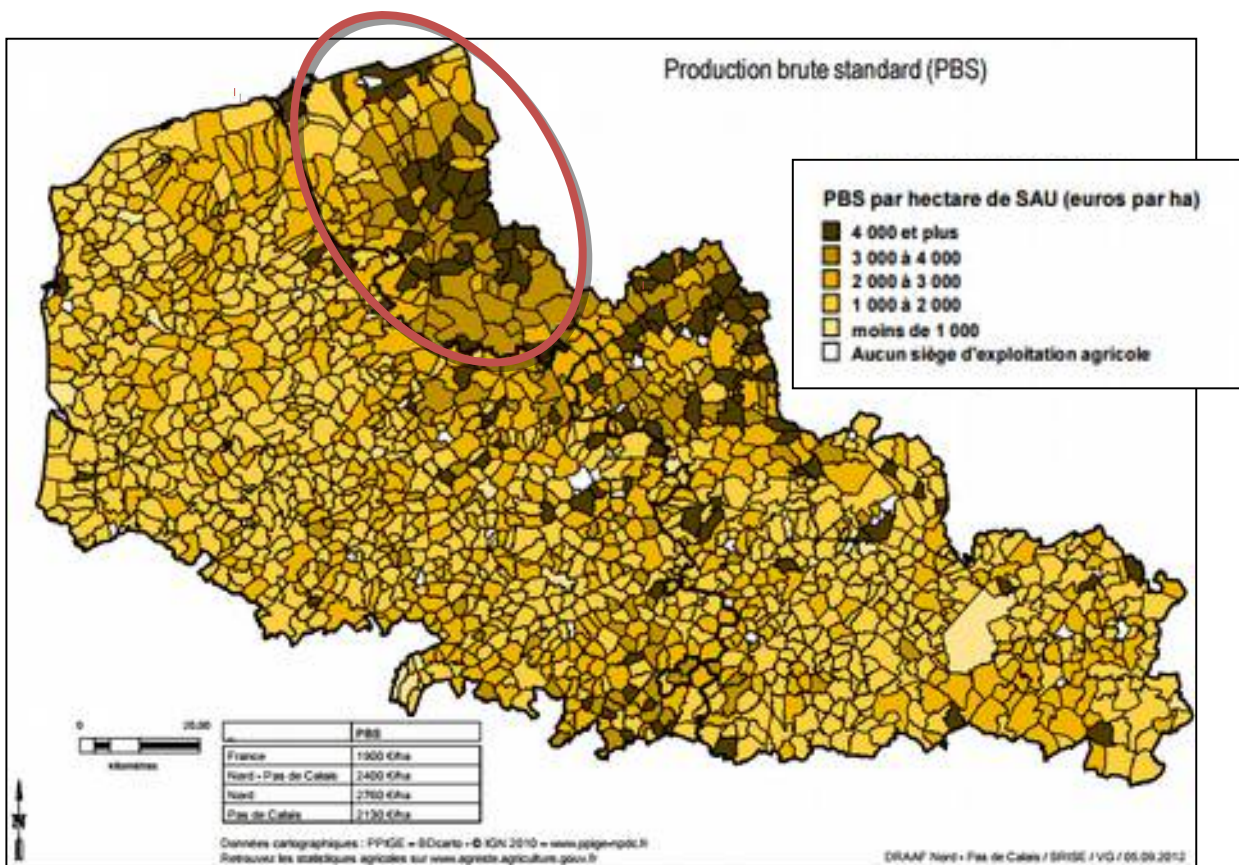
- **Flandre maritime**

- Zone des Wateringues
- Principalement des cultures :  
Lin, Pommes de terre, Céréales

- **Flandre intérieure**

- Zone de polyculture-élevage
- Une filière élevage diversifiée

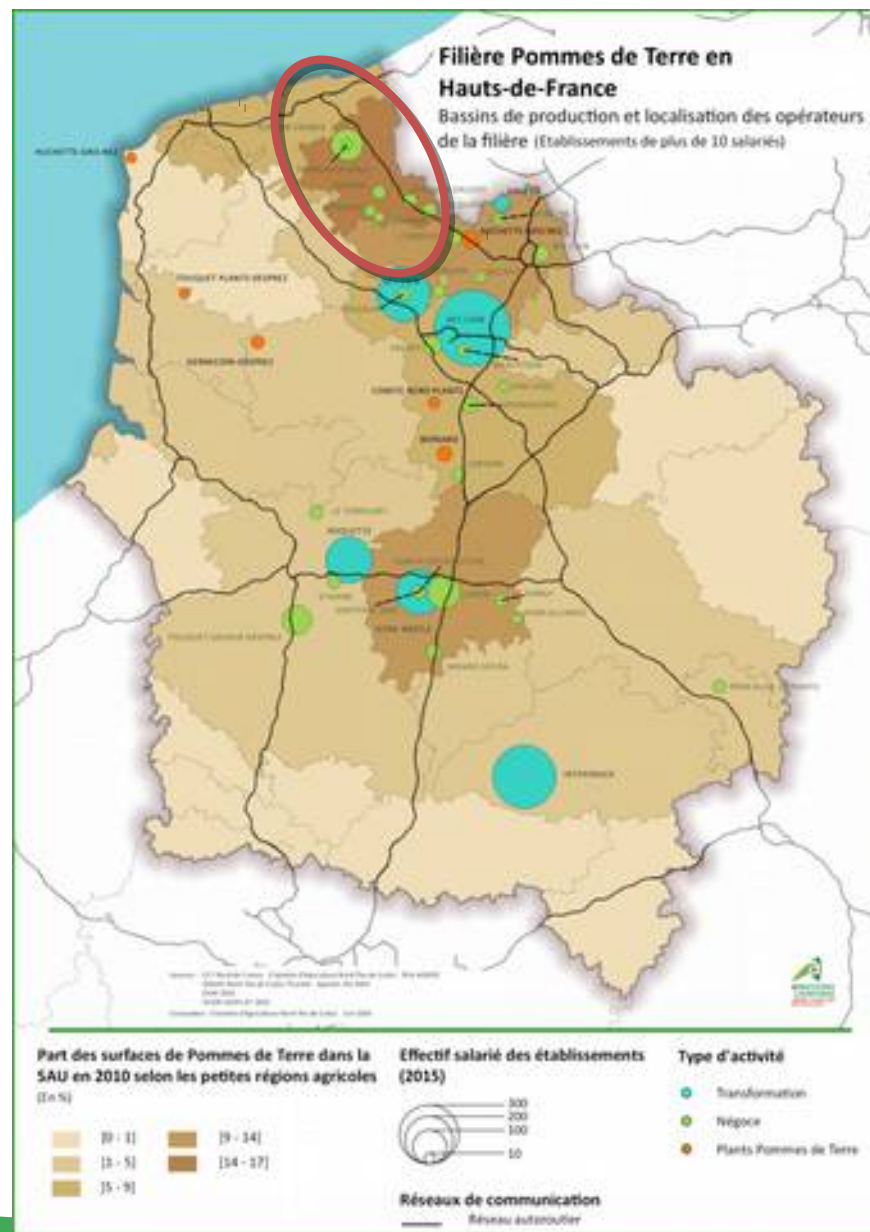
# La diversité, un atout pour la performance économique



- La présence des grandes filières régionales sur le territoire
- Une bonne valorisation des productions
  - Plus de 3 000 €/ha
  - 175 000 € par exploitation
- Des débouchés variés
  - en local ou à l'export
- De nombreux opérateurs aval de proximité
  - Collecte, transformation, négoce

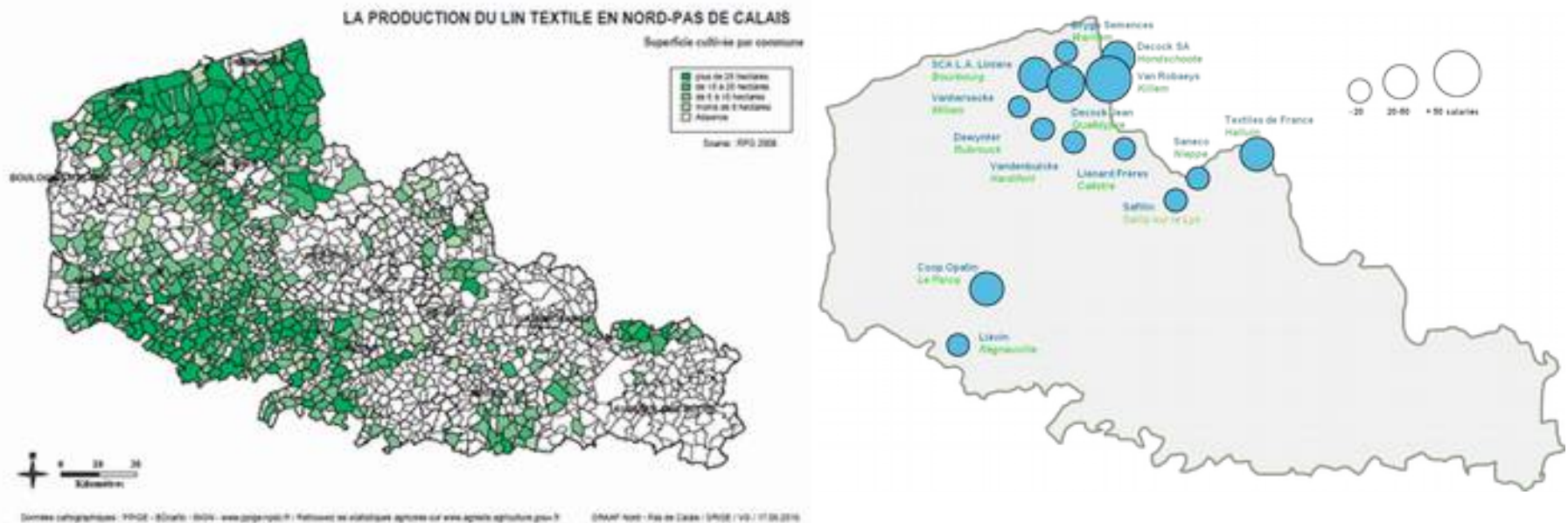
# La pomme de terre, une production emblématique du territoire

- **Une spécialisation du territoire**
  - Plus de 10 % de la surface agricole
  - Une concentration de négociants
- **Des débouchés variés**
  - Marché du frais
  - Transformation : McCain et Belgique
  - Exportation vers le bassin méditerranéen grâce à la plateforme Négonor





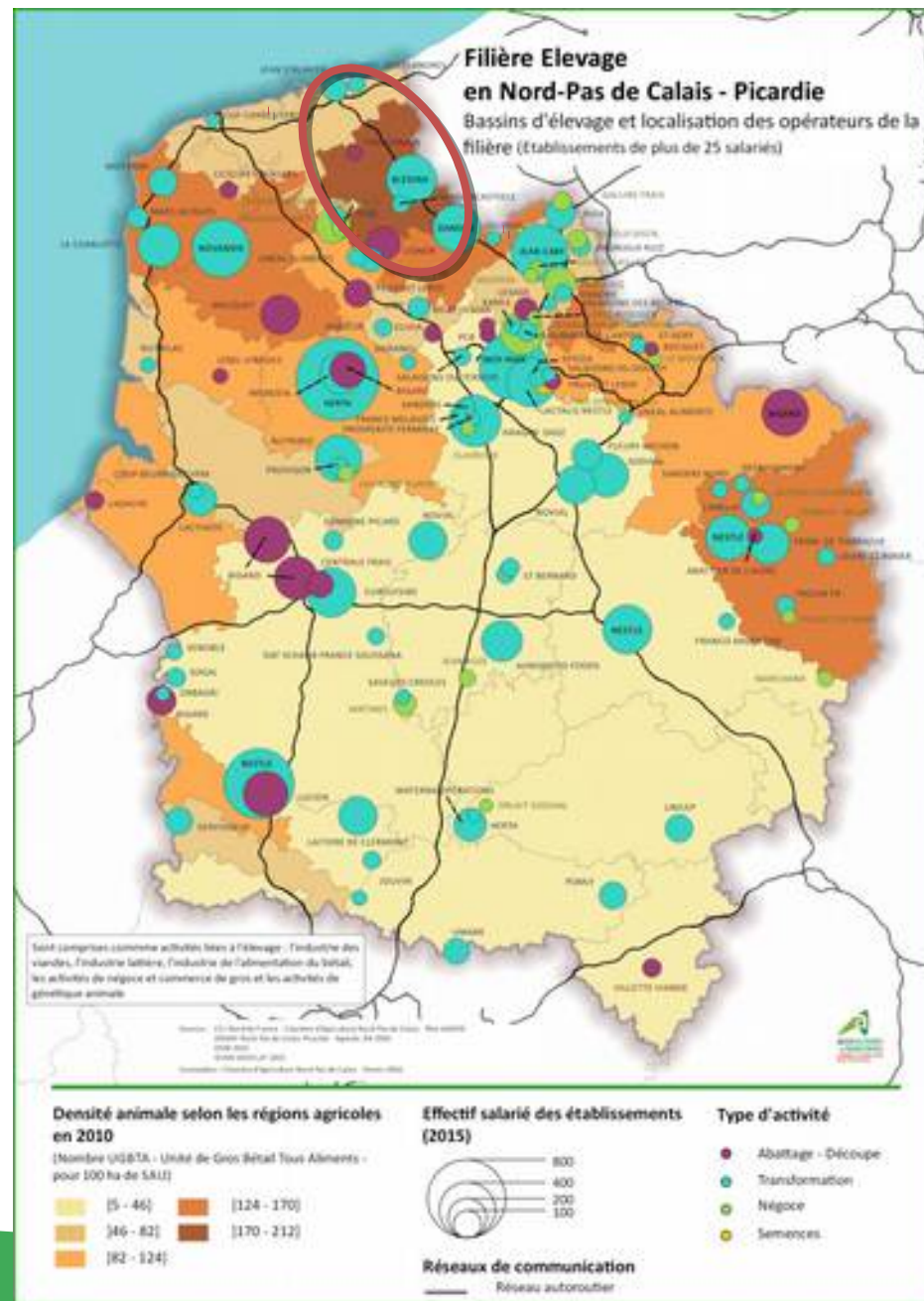
# Le lin, une filière en plein essor au cœur du bassin mondial de production

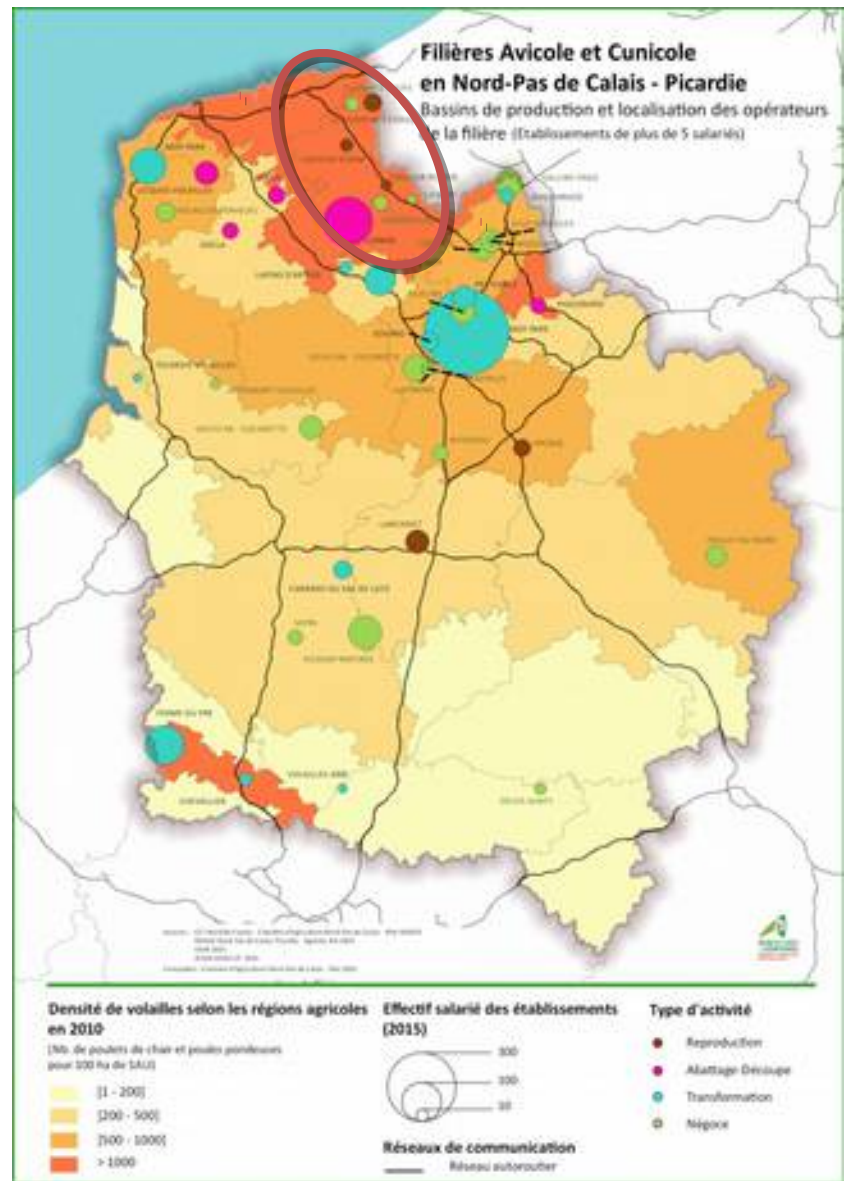
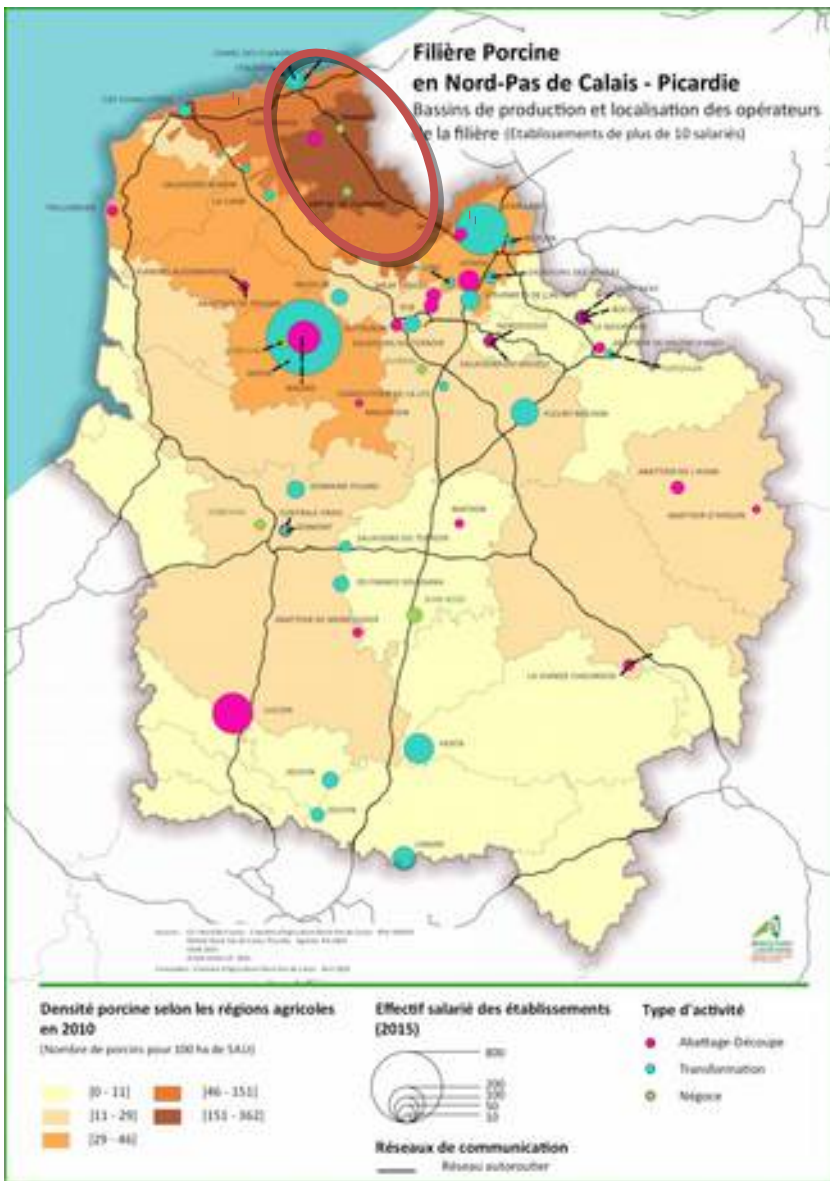


- Un bassin majeur pour la 2<sup>ème</sup> région de production de France
- Une filière très présente sur le territoire
  - Semences, production, teillage
- Un mono-débouché
  - 80 % de la production destinés à la Chine

# Un bassin d'élevage majeur pour les Hauts-de-France

- Une filière diversifiée
- Plus d'un tiers des exploitations ont plusieurs ateliers d'élevage
- Des élevages de taille importante
- Une spécialisation forte dans l'élevage hors-sol
  - Filière porcine
  - Filière avicole







# Une dynamique agricole à encourager

## Des atouts indéniables

- Des conditions agronomiques et climatiques très favorables
- Des opérateurs de proximité
- Des débouchés nombreux
- Une diversité des filières qui atténue les chocs conjoncturels
- Une bonne valorisation des productions
- Une agriculture qui contribue à la qualité de vie du territoire (paysage)
- Une identité agricole forte

## Des enjeux forts

- Maintien de l'élevage
  - Crise de l'élevage
  - Acceptabilité sociétale
- Transmission des exploitations
- La position frontalière
  - Opportunité/Inconvénient ?
- Une absence d'outils industriels liés à l'élevage
  - Question de la valeur ajoutée
- Diversité / Diversification
  - Des activités de diversification à structurer



**Merci de votre attention !**