

Une approche de la qualité de vie dans le prolongement du rapport Stiglitz

Recommandation de la commission Stiglitz-Sen-Fitoussi (2009) : aller au-delà du PIB pour mesurer le niveau de développement d'un pays, le compléter par une offre d'indicateurs sur le **bien-être** et la **qualité de vie**

Bien-être
Qualité de vie



Des notions
subjectives

dépendent des **conditions objectives** dans lesquelles se trouvent les personnes

Quels facteurs jouent le plus dans le fait de se déclarer heureux

Deux types de facteurs influencent le **bien-être ressenti par les individus** :

- des facteurs personnels comme les traits de caractère (optimisme, confiance en soi)
- des déterminants objectifs (revenu, âge, niveau d'éducation, statut au regard de l'emploi, etc.) associés à des aspirations et des demandes diverses

Quels facteurs participent à la mesure de la qualité de vie dans les territoires

Enjeu de la mesure de la **qualité de vie** : appréhender de manière objective l'environnement des habitants, les conditions matérielles de leur vie quotidienne :

- morphologie du territoire
- qualité des logements
- accès aux services
- temps de trajet pour aller travailler
- offre de transports en commun

Ces facteurs déterminent dans l'étude ce que nous appellerons « **le cadre de vie** »

=> L'étude s'intéresse donc aux déterminants objectifs du bien-être ressenti et de la qualité de vie, tous deux subjectifs, en croisant « le cadre de vie » et les « situations sociales »

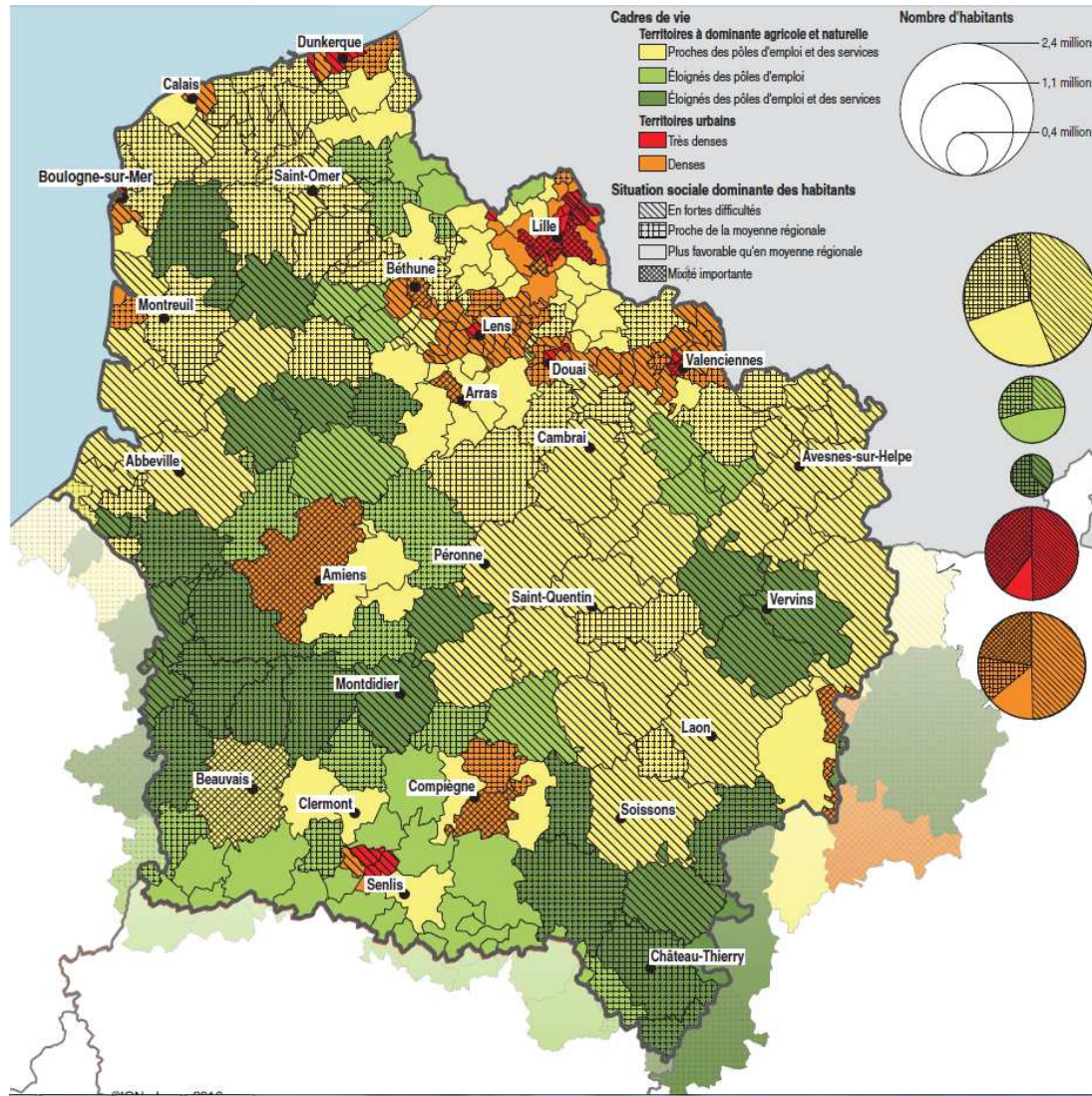
Les messages de l'étude

La qualité de vie des habitants : **une équation complexe**

Une typologie du territoire régional en **cinq cadres de vie** croisant paysage et accessibilité aux emplois et aux services

Des situations sociales qui influent sur la qualité de vie ressentie sur les territoires

Confronter les aménités offertes par les territoires et les aspirations des habitants



Une région densément peuplée...

- 6 Millions d'Habitants

- 190 hab. / km²

...mais aussi une grande région agricole

- terres agricoles : 76 % de l'espace

- 3 hab. sur 5 réside dans un territoire de vie « à dominante agricole ou naturelle »

Les territoires de vie à dominante agricole ou naturelle proches des emplois et des services

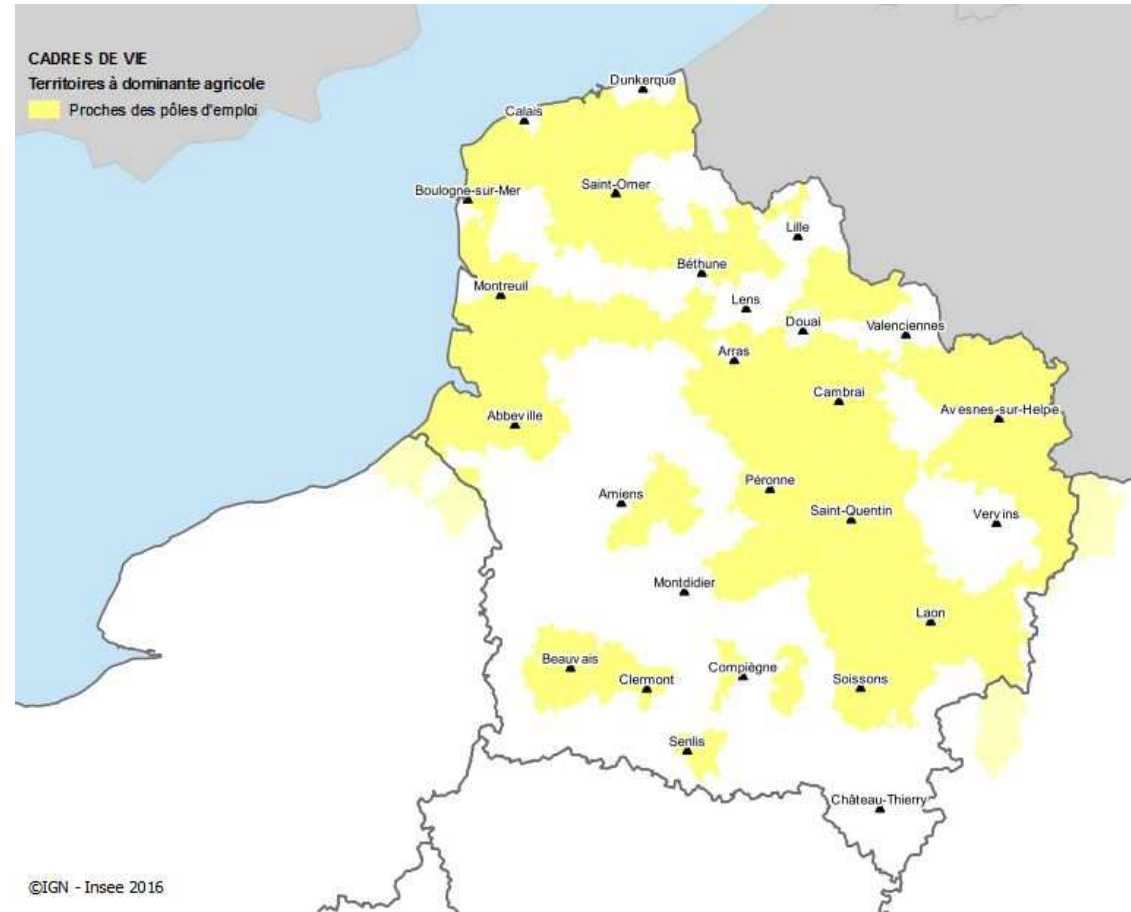
Un espace occupant
52 % de la surface régionale
et où vivent 2,4 millions
d'habitants

Caractérisation du cadre de vie (part de population ...)

effectuant des navettes
longues ► 20%

à difficultés d'accès aux
services ► 4%

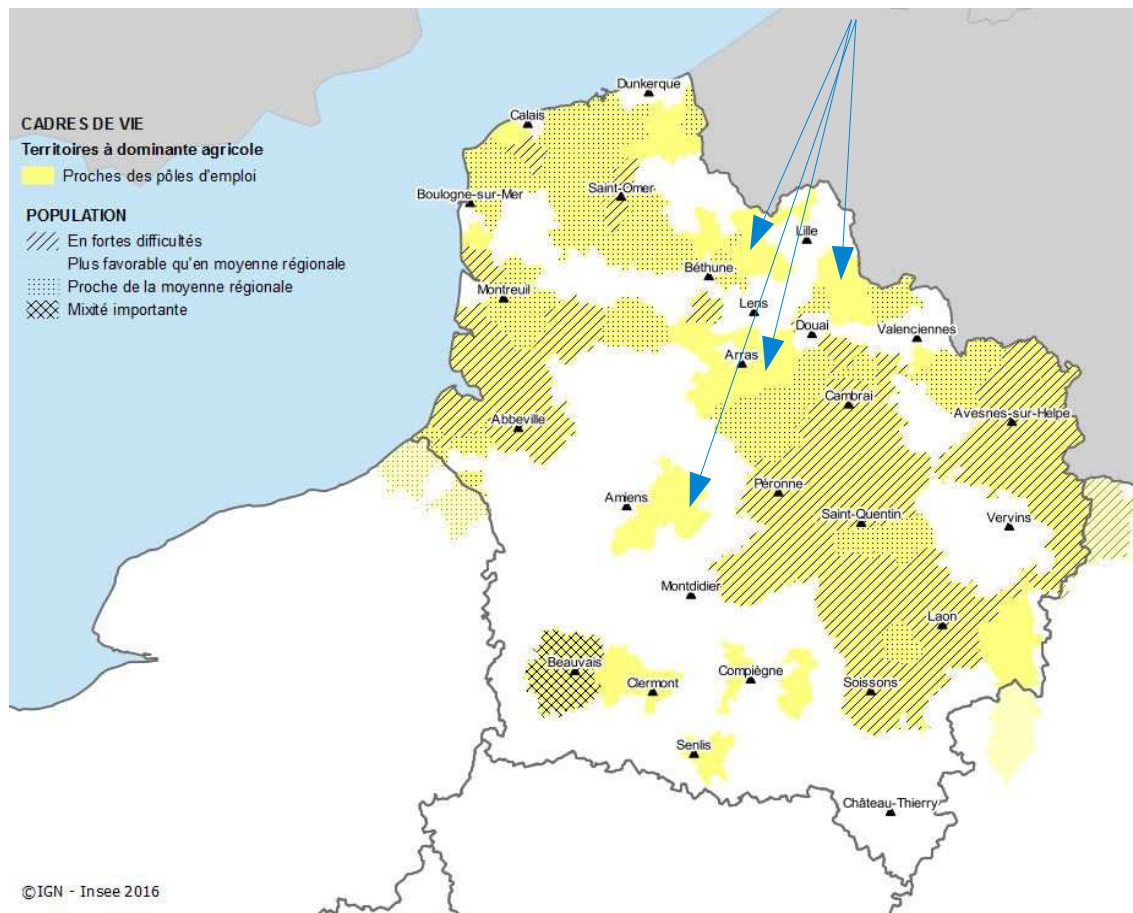
se rendant en TC au travail
► 5%



Les territoires de vie à dominante agricole ou naturelle proches des emplois et des services

Trois profils socio-démographiques dominants selon les territoires

Des territoires où la situation est plutôt favorisée : 600 000 hab
autour des grands pôles d'emploi (Lille, Arras, Amiens)



Les territoires de vie à dominante agricole ou naturelle proches des emplois et des services

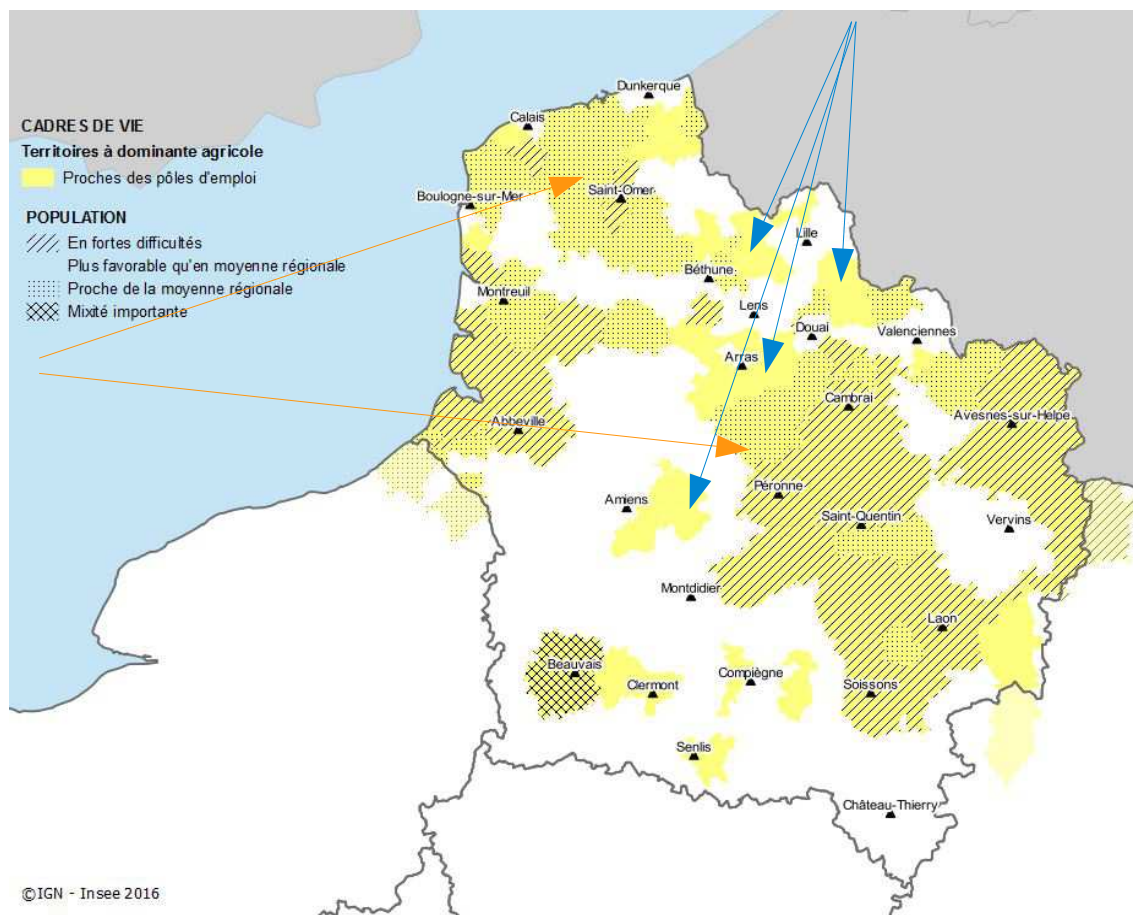
Trois profils socio-démographiques dominants selon les territoires

Des territoires où la situation est plutôt favorisée : 600 000 hab
autour des grands pôles d'emploi (Lille, Arras, Amiens)

Des territoires en situation sociale dans la moyenne régionale :

630 000 hab

principalement en seconde couronne des agglomérations moyennes (espaces souvent multipolarisés)



Les territoires de vie à dominante agricole ou naturelle proches des emplois et des services

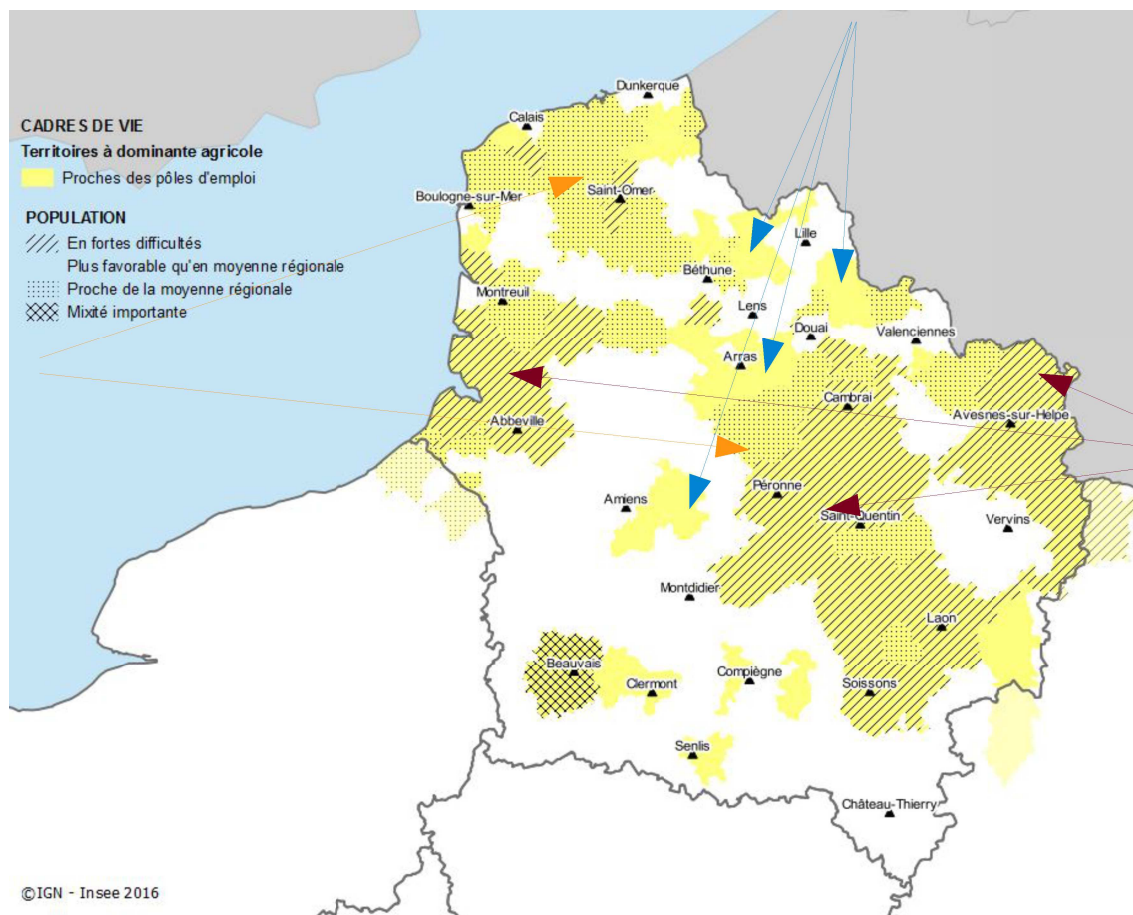
Trois profils socio-démographiques dominants selon les territoires

Des territoires où la situation est plutôt favorisée : 600 000 hab
autour des grands pôles d'emploi (Lille, Arras, Amiens)

Des territoires en situation sociale dans la moyenne régionale :

630 000 hab

principalement en seconde couronne des agglomérations moyennes (espaces souvent multipolarisés)



Des territoires connaissant des difficultés sociales importantes

(revenus faibles, difficultés d'insertion des jeunes, populations vieillissantes) :

1,1 million d'hab.

un habitant sur deux de l'Aisne, l'arrière-littoral picard, l'Avesnois ou le Cambrésis

©IGN - Insee 2016

Les territoires de vie à dominante agricole ou naturelle éloignés des pôles d'emplois

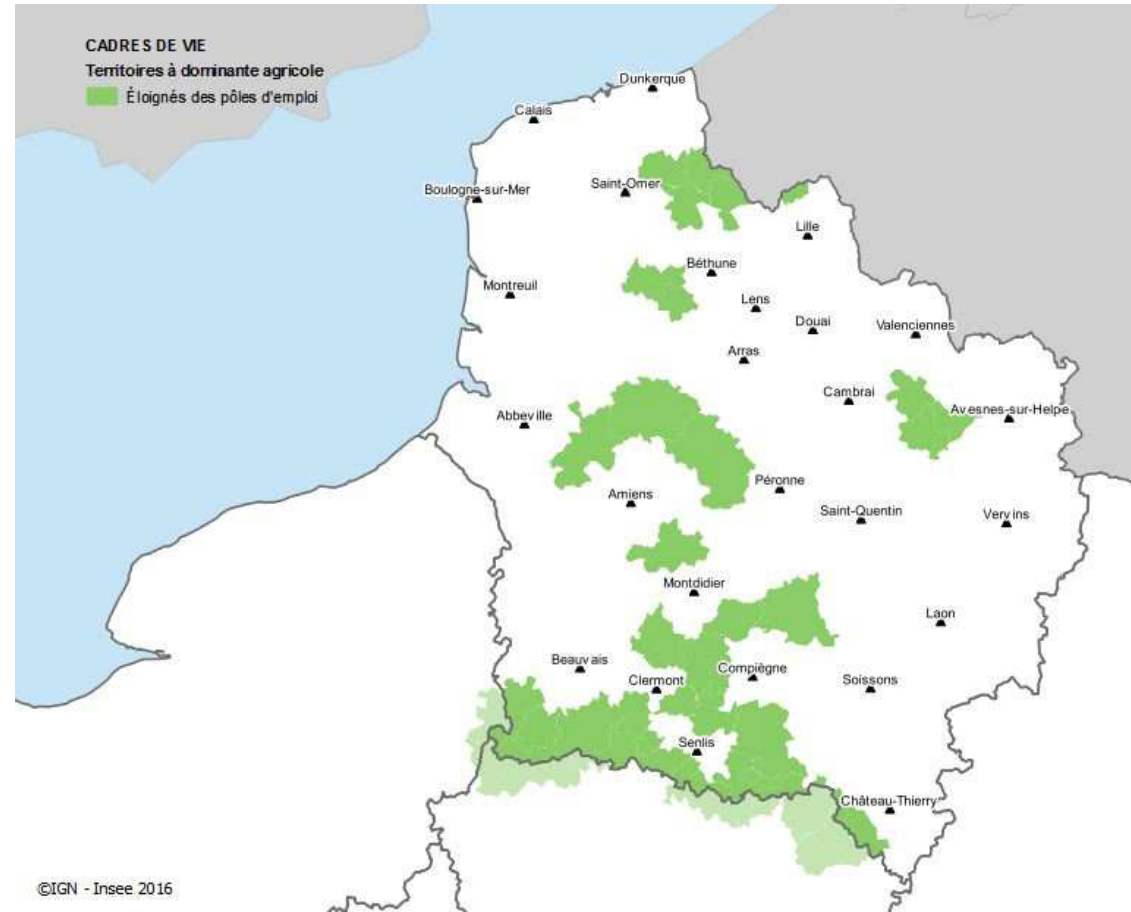
Un espace occupant
23 % de la surface régionale
et où vivent 700 000 habitants

Caractérisation du cadre de vie (part de population ...)

effectuant des navettes longues ► 40%

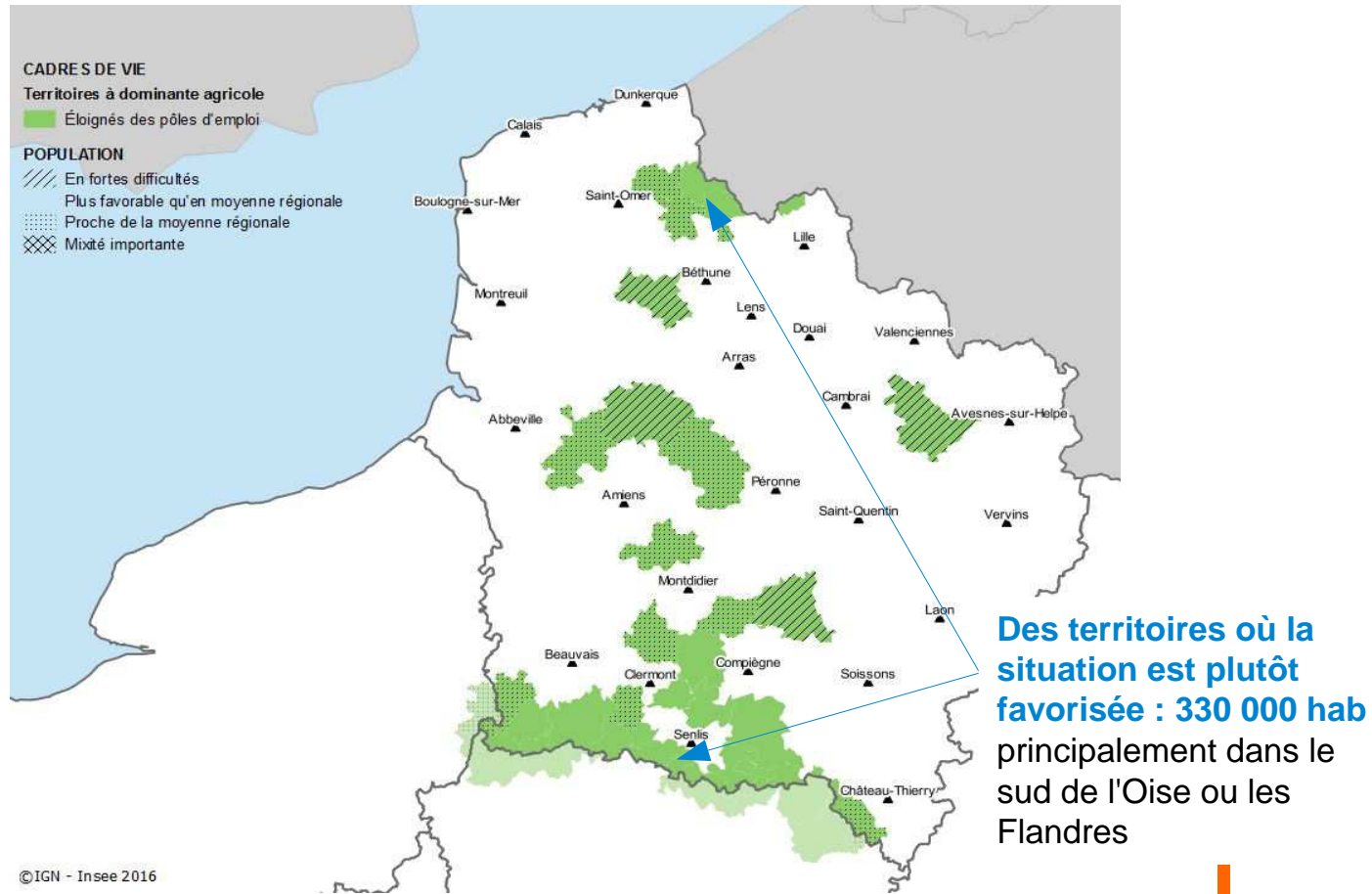
à difficultés d'accès aux services ► 5%

se rendant en TC au travail ► 9%



Les territoires de vie à dominante agricole ou naturelle éloignés des pôles d'emplois

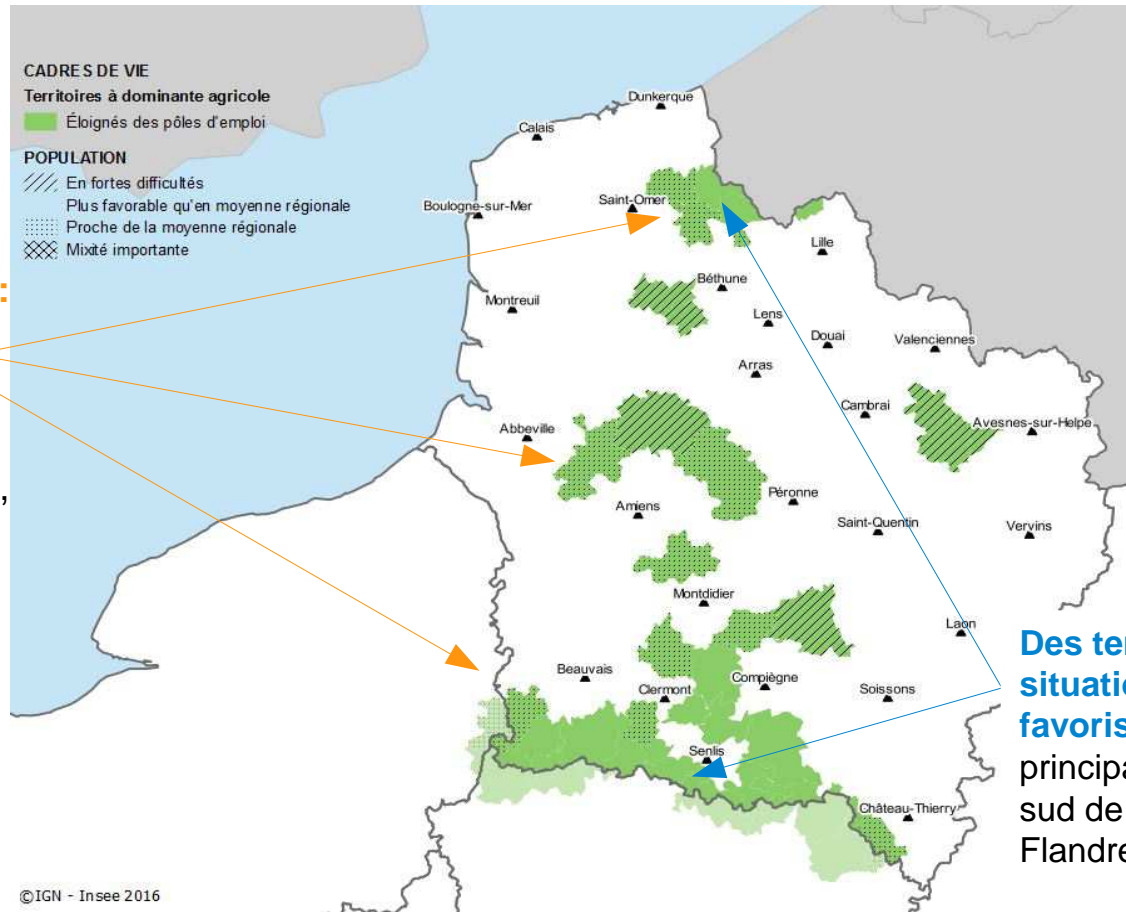
Trois profils socio-démographiques dominants selon les territoires



Les territoires de vie à dominante agricole ou naturelle éloignés des pôles d'emplois

Trois profils socio-démographiques dominants selon les territoires

Des territoires en situation sociale dans la moyenne régionale : 200 000 hab
principalement en seconde couronne des plus grands pôles d'emplois (Lille, Amiens, Ile-de-France)



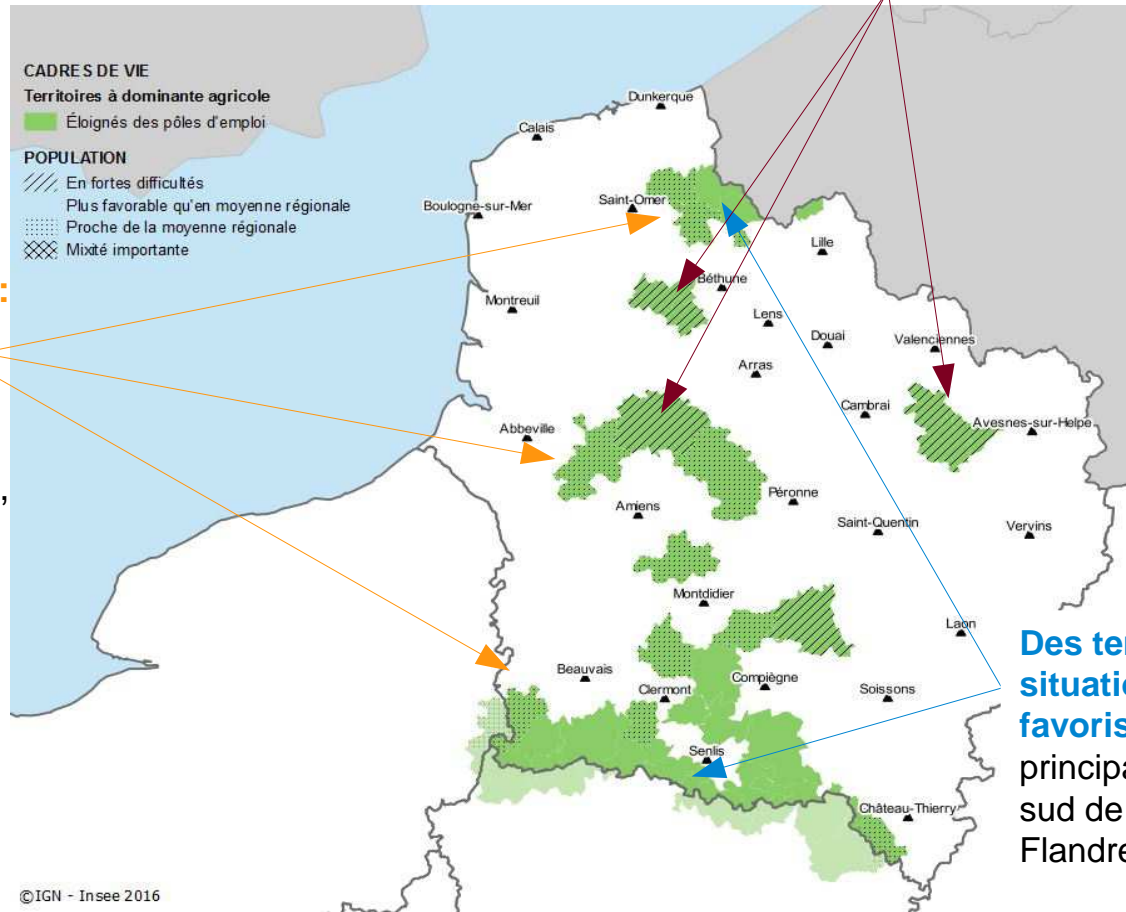
Des territoires où la situation est plutôt favorisée : 330 000 hab
principalement dans le sud de l'Oise ou les Flandres

Les territoires de vie à dominante agricole ou naturelle éloignés des pôles d'emplois

Trois profils socio-démographiques dominants selon les territoires

Des territoires connaissant des difficultés sociales importantes : 170 000 hab (Doullens, Auchel ou Noyon)

Des territoires en situation sociale dans la moyenne régionale : 200 000 hab
principalement en seconde couronne des plus grands pôles d'emplois (Lille, Amiens, Ile-de-France)



Des territoires où la situation est plutôt favorisée : 330 000 hab
principalement dans le sud de l'Oise ou les Flandres

Les territoires de vie à dominante agricole ou naturelle éloignés des pôles d'emplois et des services

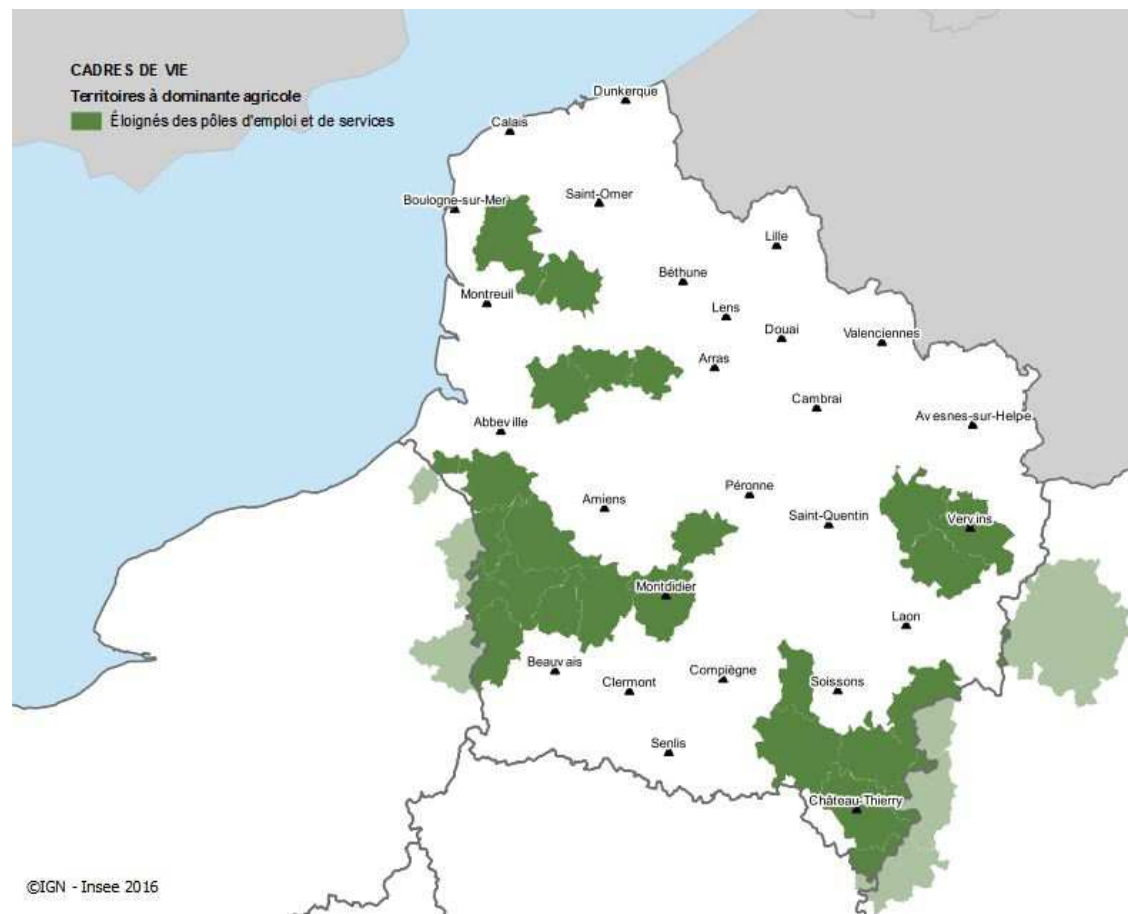
Un espace occupant
16 % de la surface régionale
et où vivent 400 000 habitants

Caractérisation du cadre de vie (part de population ...)

effectuant des navettes longues ► 30%

à difficultés d'accès aux services ► 20%

se rendant en TC au travail ► 4%

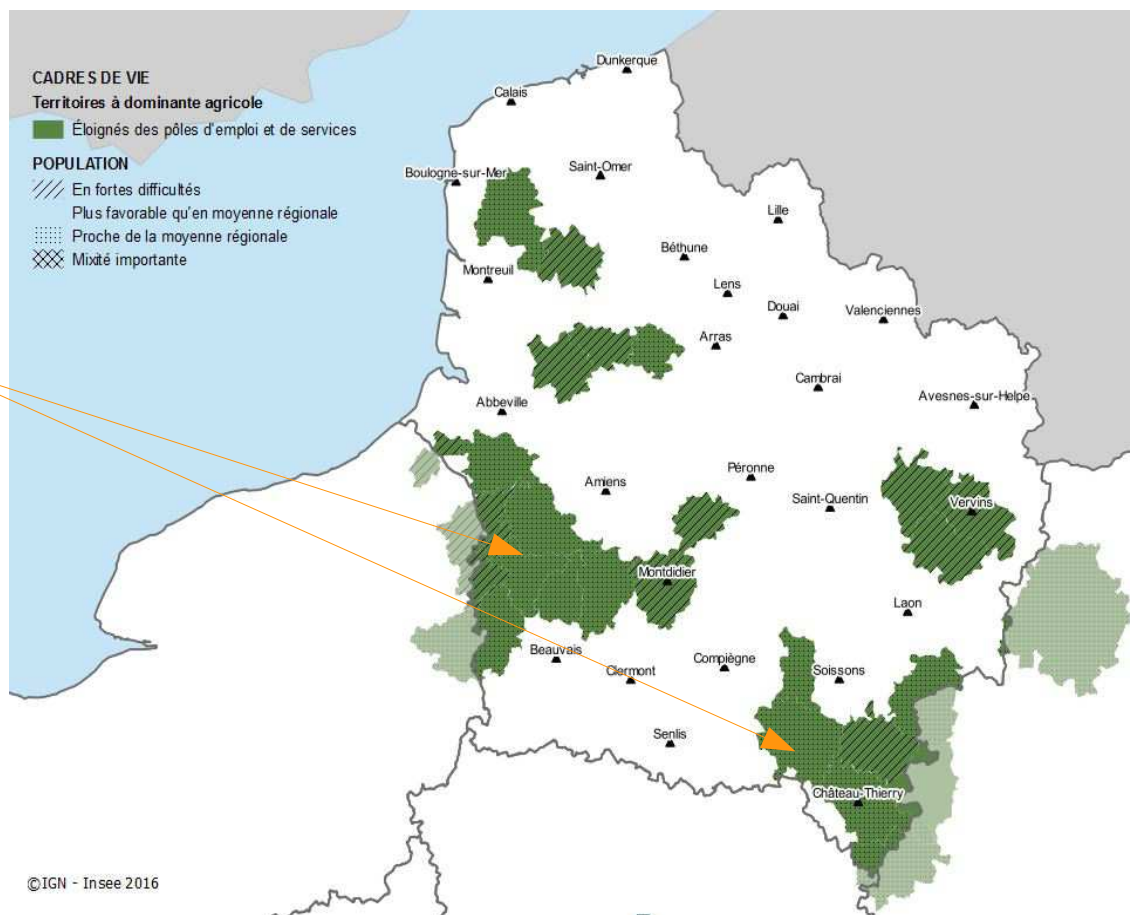


Les territoires de vie à dominante agricole ou naturelle éloignés des pôles d'emplois et des services

Deux profils socio-démographiques dominants selon les territoires

Des territoires en situation sociale dans la moyenne régionale : 250 000 hab

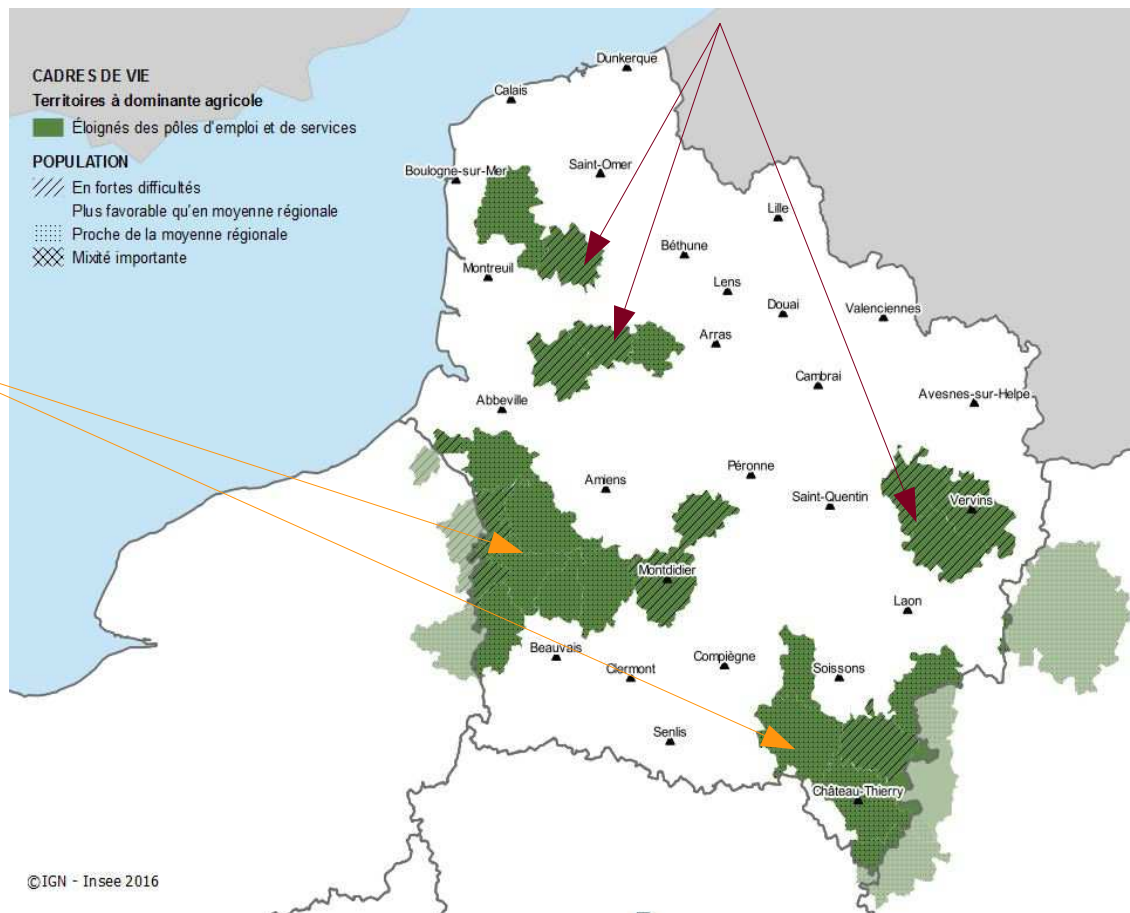
des actifs en emploi, souvent dans des activités présentes, employés ou ouvriers.



Les territoires de vie à dominante agricole ou naturelle éloignés des pôles d'emplois et des services

Deux profils socio-démographiques dominants selon les territoires

Des territoires connaissant des difficultés sociales importantes : 150 000 hab une population plutôt âgée



Des territoires en situation sociale dans la moyenne régionale : 250 000 hab

des actifs en emploi, souvent dans des activités présentes, employés ou ouvriers.

Les territoires de vie en milieu urbain

**Un espace occupant
8 % de la surface régionale et où vivent
2,6 millions d'habitants**

- 1,1 million d'habitants sur 1 % de la surface régionale ; 75 % de surfaces artificialisées
=> les cœurs les plus urbanisés des agglomérations

- 1,5 million d'habitants sur 7 % de la surface régionale dans l'environnement proche des précédents ;
territoires un peu moins densément peuplés

Caractérisation du cadre de vie (part de population ...)

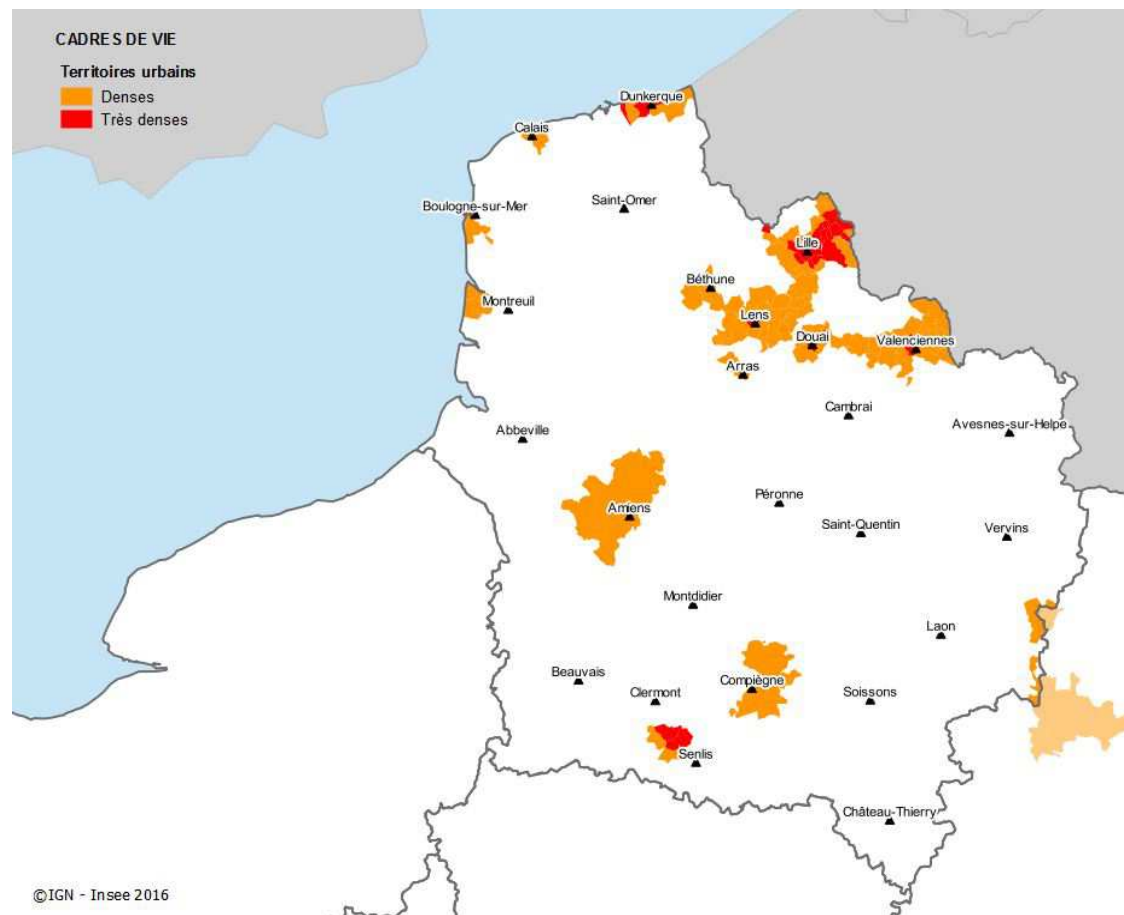
effectuant des navettes longues

▶ 21%

à difficultés d'accès aux services

▶ 0%

se rendant en TC au travail ▶ 13%



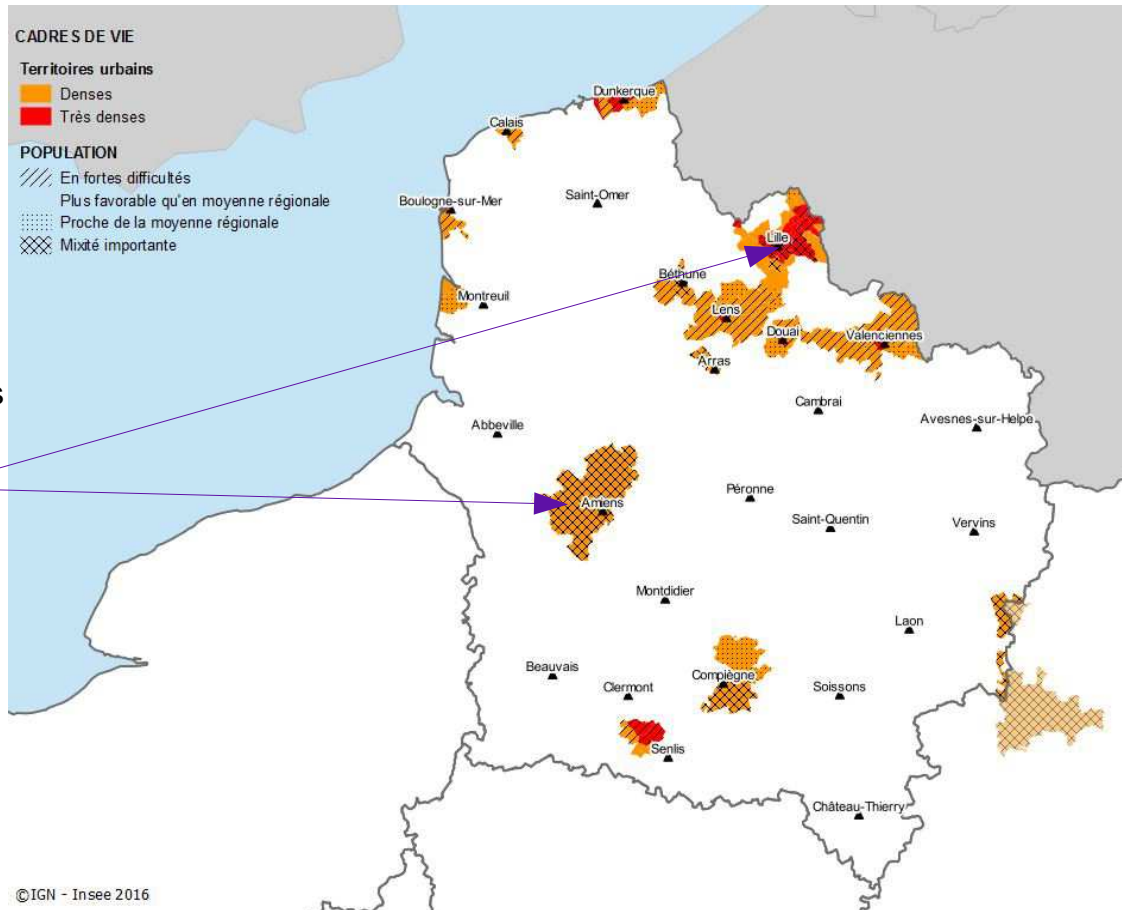
Les territoires de vie en milieu urbain

Quatre profils socio-démographiques dominants selon les territoires

Mixité sociale :

800 000 hab dans les cœurs urbains des agglomérations :

- des niveaux de vie très contrastés
- de nombreuses personnes seules (personnes âgées, familles monoparentales)
- une population plutôt diplômée



Les territoires de vie en milieu urbain

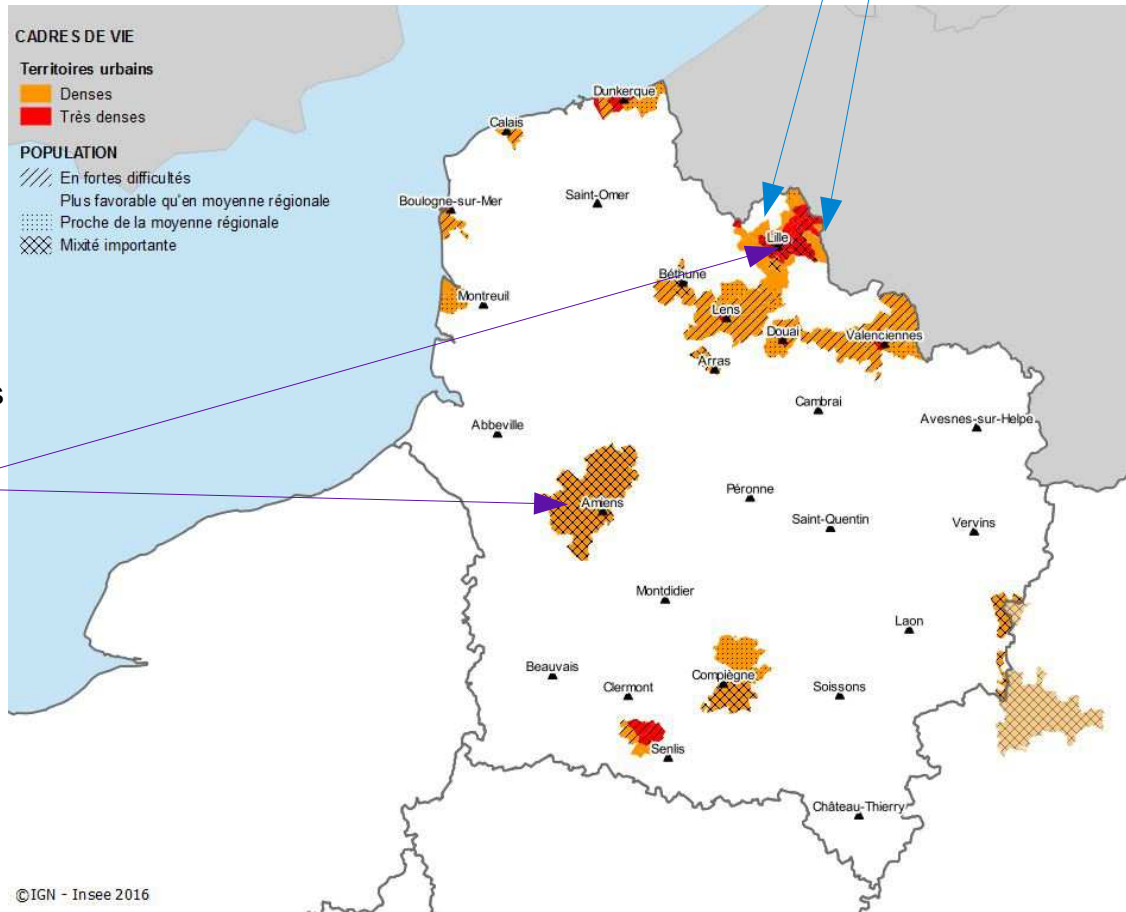
Quatre profils socio-démographiques dominants selon les territoires

Des territoires où la situation est plutôt favorisée : 350 000 hab sur la métropole lilloise essentiellement

Mixité sociale :

800 000 hab dans les cœurs urbains des agglomérations :

- des niveaux de vie très contrastés
- de nombreuses personnes seules (personnes âgées, familles monoparentales)
- une population plutôt diplômée



Les territoires de vie en milieu urbain

Quatre profils socio-démographiques dominants selon les territoires

Des territoires où la situation est plutôt favorisée : 350 000 hab sur la métropole lilloise essentiellement

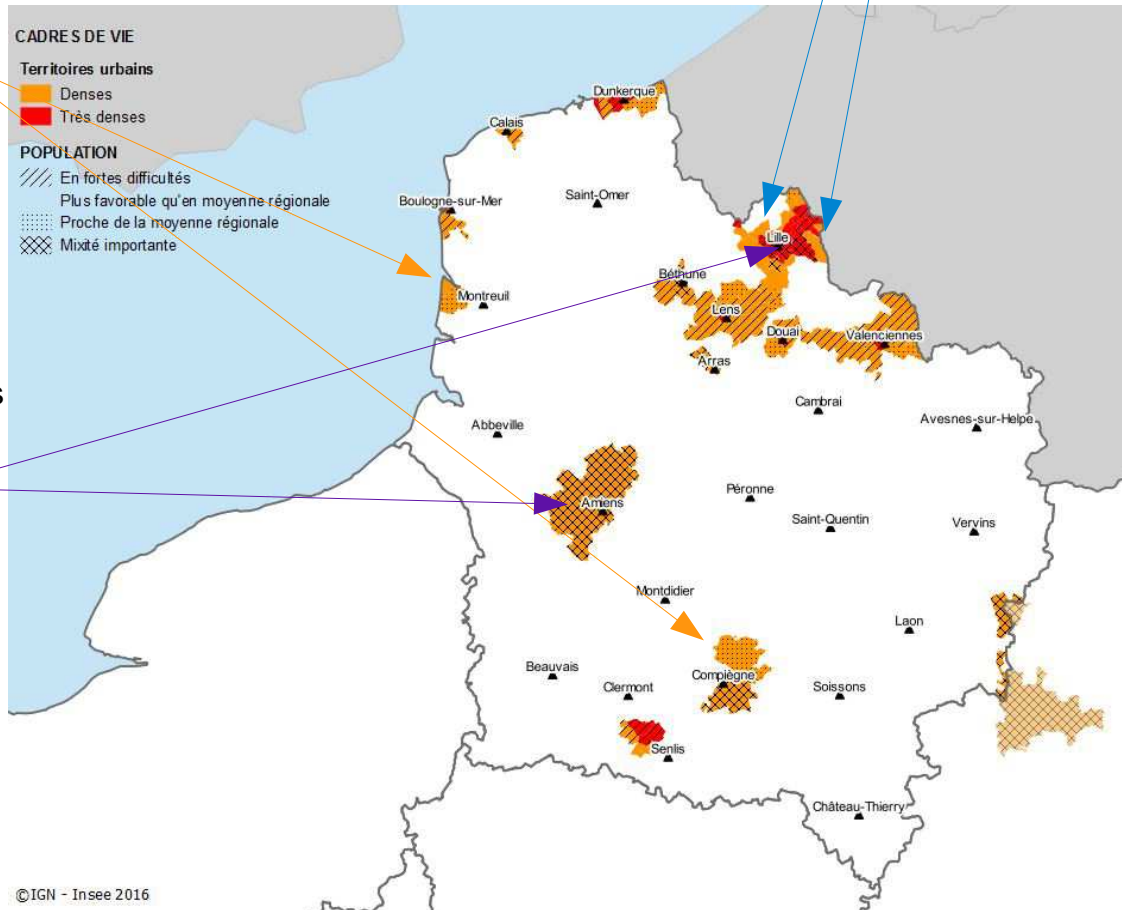
Des territoires en situation sociale dans la moyenne régionale :

200 000 hab

Mixité sociale :

800 000 hab dans les cœurs urbains des agglomérations :

- des niveaux de vie très contrastés
- de nombreuses personnes seules (personnes âgées, familles monoparentales)
- une population plutôt diplômée



Les territoires de vie en milieu urbain

Quatre profils socio-démographiques dominants selon les territoires

Des territoires où la situation est plutôt favorisée : 350 000 hab sur la métropole lilloise essentiellement

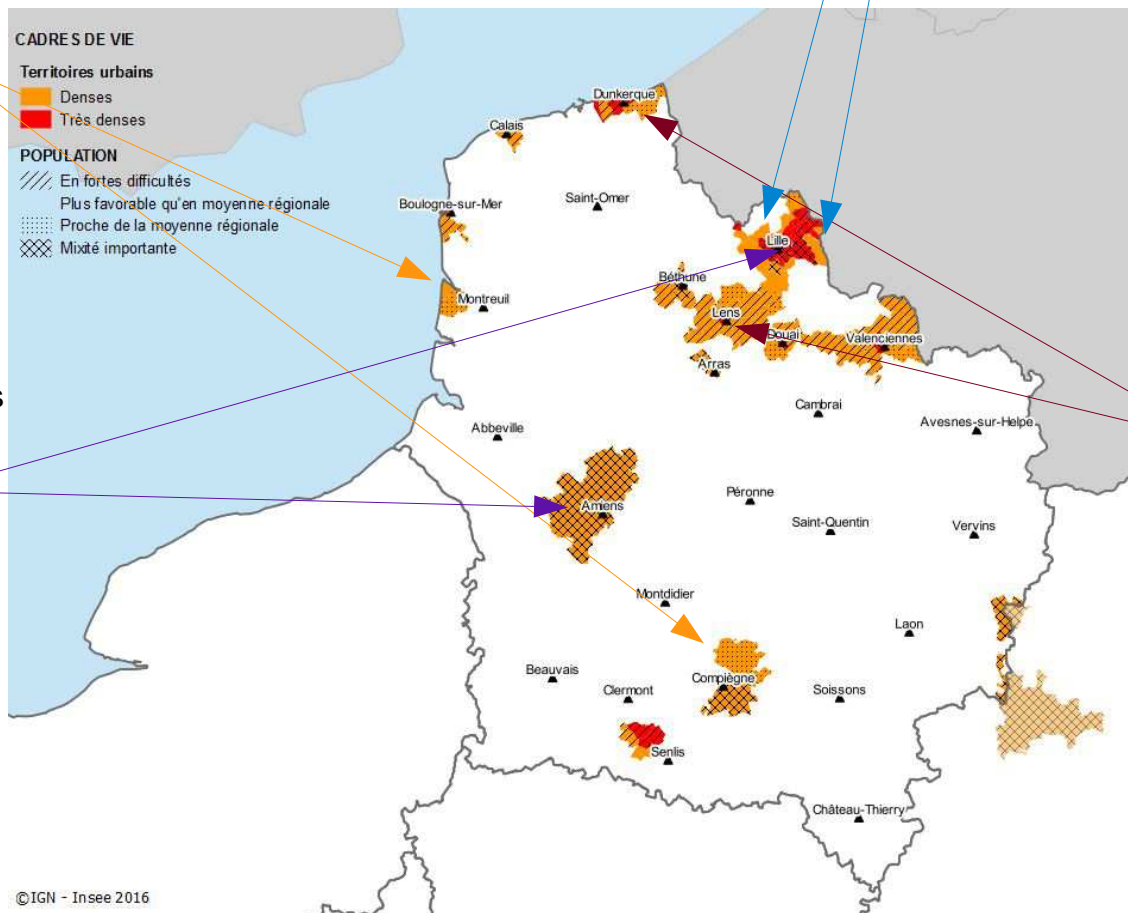
Des territoires en situation sociale dans la moyenne régionale :

200 000 hab

Mixité sociale :

800 000 hab dans les cœurs urbains des agglomérations :

- des niveaux de vie très contrastés
- de nombreuses personnes seules (personnes âgées, familles monoparentales)
- une population plutôt diplômée



Des territoires connaissant des difficultés sociales importantes : 1,3 million d'hab.

- taux de pauvreté 26 %
- taux d'emploi inférieur de 8 points à la moyenne régionale
- 35% des jeunes ni en emploi ni en formation

Merci de votre attention !

La qualité de vie des habitants : une équation complexe

Une typologie du territoire régional en cinq cadres de vie
croisant paysage et accessibilité aux emplois et aux services

Des situations sociales qui influent sur la qualité de vie ressentie sur les territoires

Insee Hauts-de-France

130 avenue Kennedy – BP 769
59034 Lille Cedex

www.insee.fr  

Informations statistiques :
www.insee.fr / Contacter l'Insee
09 72 72 4000
(coût d'un appel local)
du lundi au vendredi de 9h00 à 17h00