

Une base d'offre de transport en commun régionale

Rencontre PIVER

DREAL Nord Pas de Calais

Marie-Gabrielle Lagnier

18 décembre 2014



Vocation de la cellule

Déplacements Régionaux et Urbains

- Outiller l'Etat dans sa politique de transport
- Diagnostiquer des enjeux de mobilité en région par :
 - La connaissance des déplacements tous modes et des réseaux
 - Le test de différents scénarios via la modélisation routière
 - Le développement d'une base de données sur les transports en commun en région
 - La diffusion de ces éléments à destination des décideurs publics
- Fédérer une communauté technique sur les enjeux régionaux



Les outils pour y répondre ...

- Le recueil de données :
 - Codifications de réseaux
 - Les enquêtes
 - Les comptages
- La base d'offre TC et son exploitation, s'appuyant notamment sur le logiciel de calcul d'accessibilité MUSLIW développé par le CEREMA
- Le partage du modèle de trafic régional routier et des scénarios construits avec les maîtres d'ouvrages publics routiers

Pour en savoir plus, des publications sont disponibles sur :

<http://www.nord-pas-de-calais.developpement-durable.gouv.fr/?-Deplacements-intermodalite-et-securite-routiere->



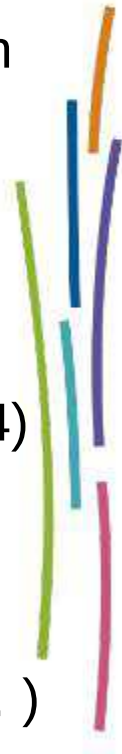
La base de données TC

- Objectifs :
 - Créer un référentiel régional pérenne de l'**offre** de transport en commun et partagé avec les Autorités Organisatrices de Transport (AOT) et les organismes publics permettant :
 - de poser un diagnostic sur l'accessibilité des territoires, d'un équipement, par les offres de transports collectifs
 - d'être un outil d'aide à la décision
 - dans des réflexions prospectives modifiant le réseau d'infrastructures ou l'offre de service
 - Pour mesurer l'accessibilité d'un équipement public ou d'une partie d'un territoire en projet
- La DREAL finance le projet et contribue par **mise à jour** et structuration de la base avec l'appui technique du CEREMA. Elle met à disposition les outils et procédures utilisés pour la structuration et l'exploitation de la base.
- Utilisation de **logiciels libres ou gratuits** pour la structuration et l'exploitation

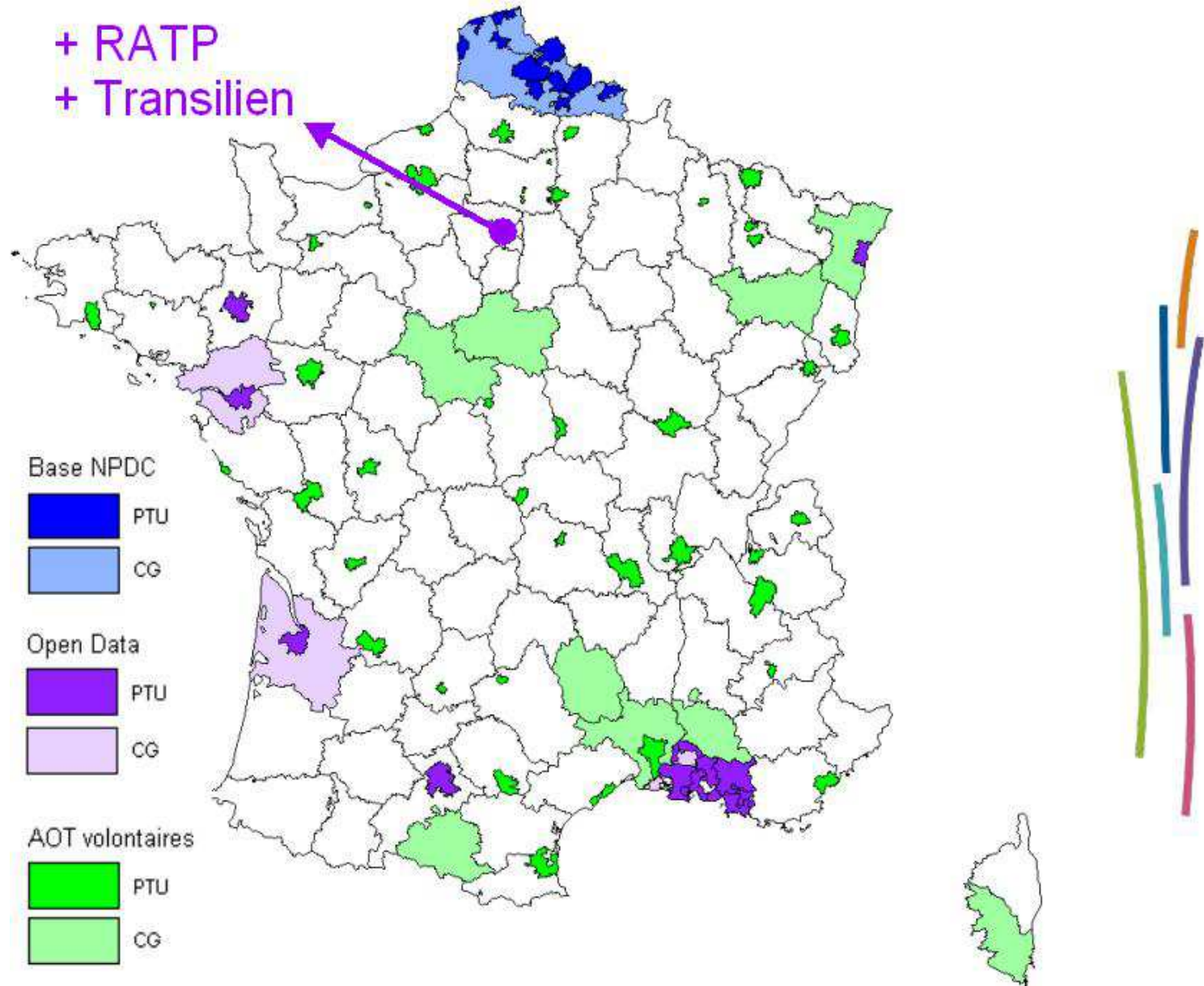


La mise à disposition de la base

- Mise à jour et restitution annuelle aux AOT de la région partenaires du projet
- Mise à disposition des données possibles aux organismes publics effectuant dans le cadre de leur mission de service public (Mission Bassin Minier, Agences d'urbanisme, ...)
- Mise à disposition des données dans le cadre de la démarche nationale du CEREMA
- La DREAL propose des formations pour les AOT et organismes publics souhaitant exploiter la base en propre (3 sessions en 2014)
- Utilisation dans le cadre d'études particulières (accessibilité de zones d'activité, partenariat avec l'INSEE pour caractériser l'adéquation entre l'offre de TC et quelques déterminants socio-démographiques sur certains territoires, migrations alternantes, ...)



La base nationale de localisation des points d'arrêts TC



Le fonctionnement de la base

Les entrées

- Arrêts géolocalisés
- Horaires aux arrêts

Les paramètres

- Vitesse de marche/vélo
- Pénalité des correspondances
- ...

Les sorties

- Carte d'accessibilité
- Analyse de fréquence de desserte
- Évaluation du potentiel d'offre de transport
- Test d'infrastructures (allongement métro / nouveau bus ...)



Les perspectives pour la suite ...

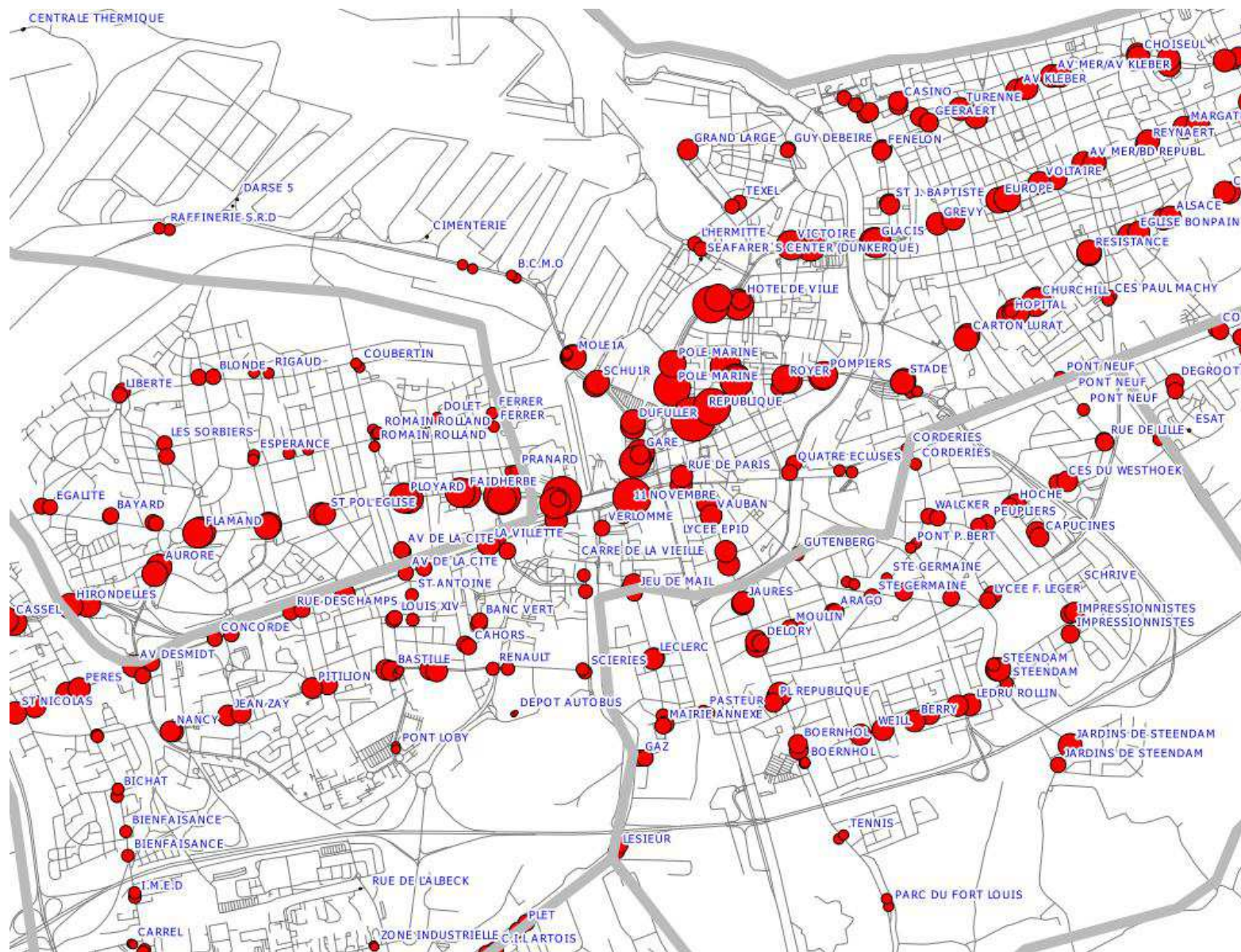
- Amélioration de l'ergonomie de l'outil ...
- Initiation d'un travail exploratoire sur la demande (fréquentation avec les comptages, données des cartes d'abonnement et données billettiques, enquêtes origine/destination par ligne ou sur un réseau ...)



Quelques exemples d'utilisation

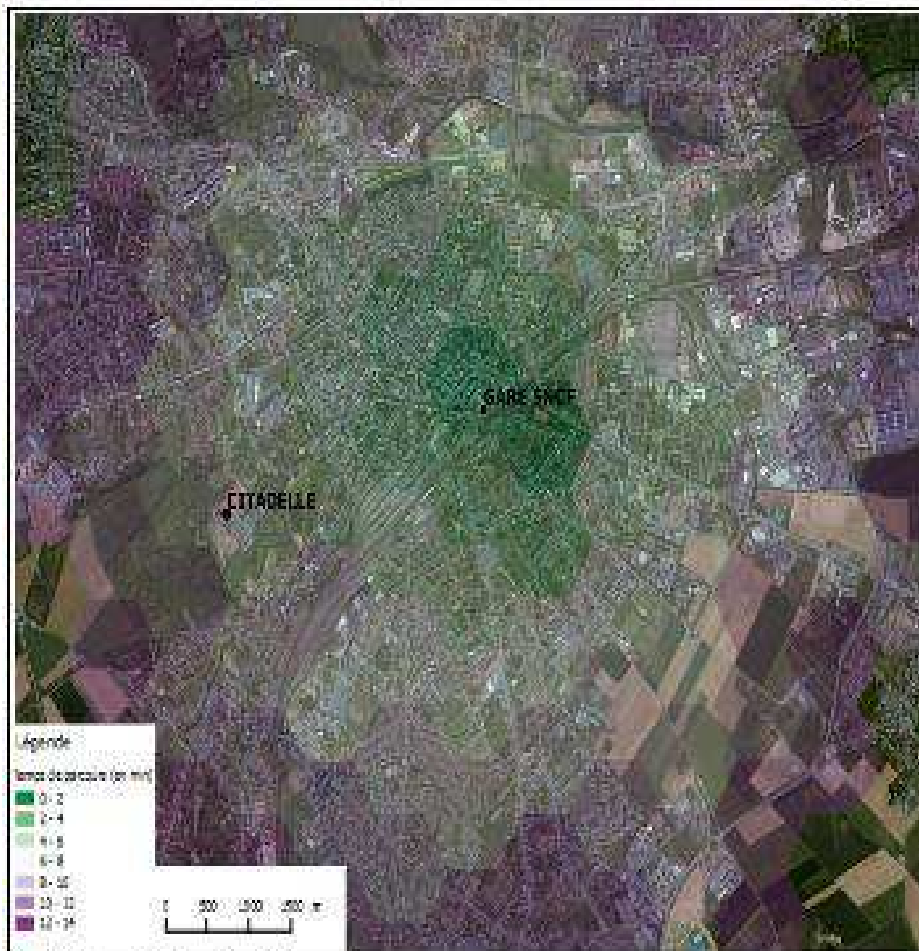


Nombre de passages par arrêts (Dunkerque)



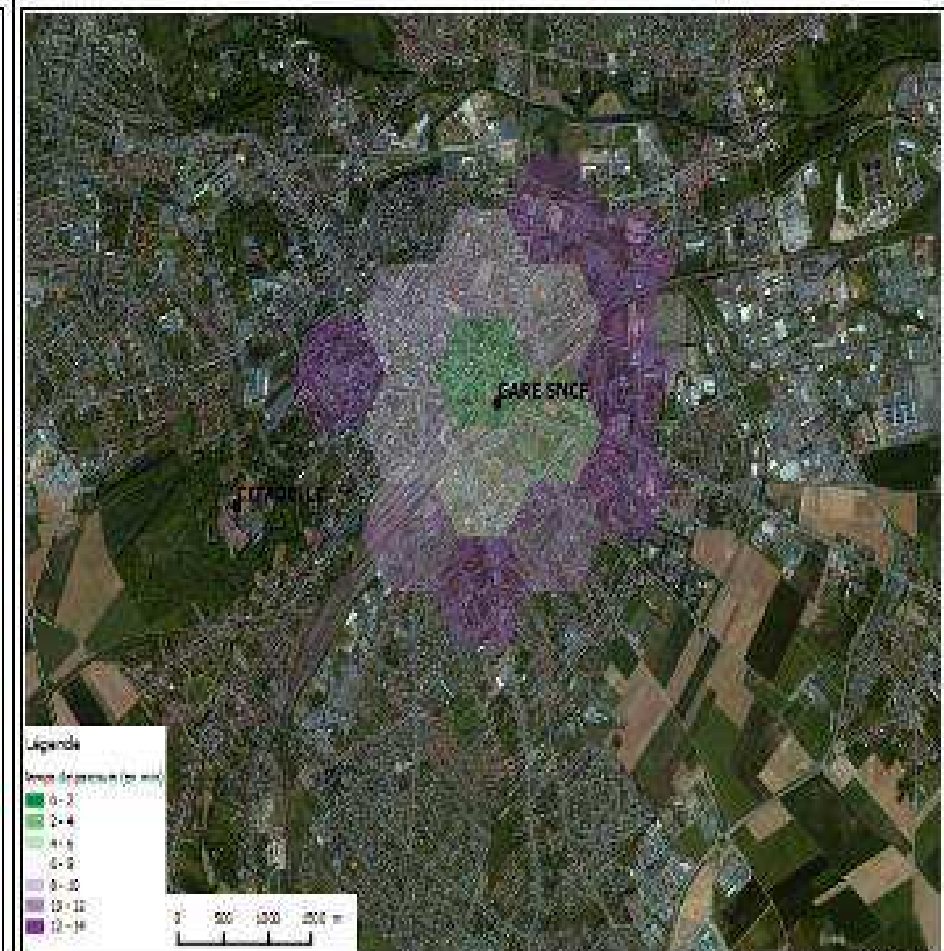
Analyse d'un potentiel vélo

Accessibilité à la gare d'Arras
(en vélo)



Crédits : © Bing Aerial

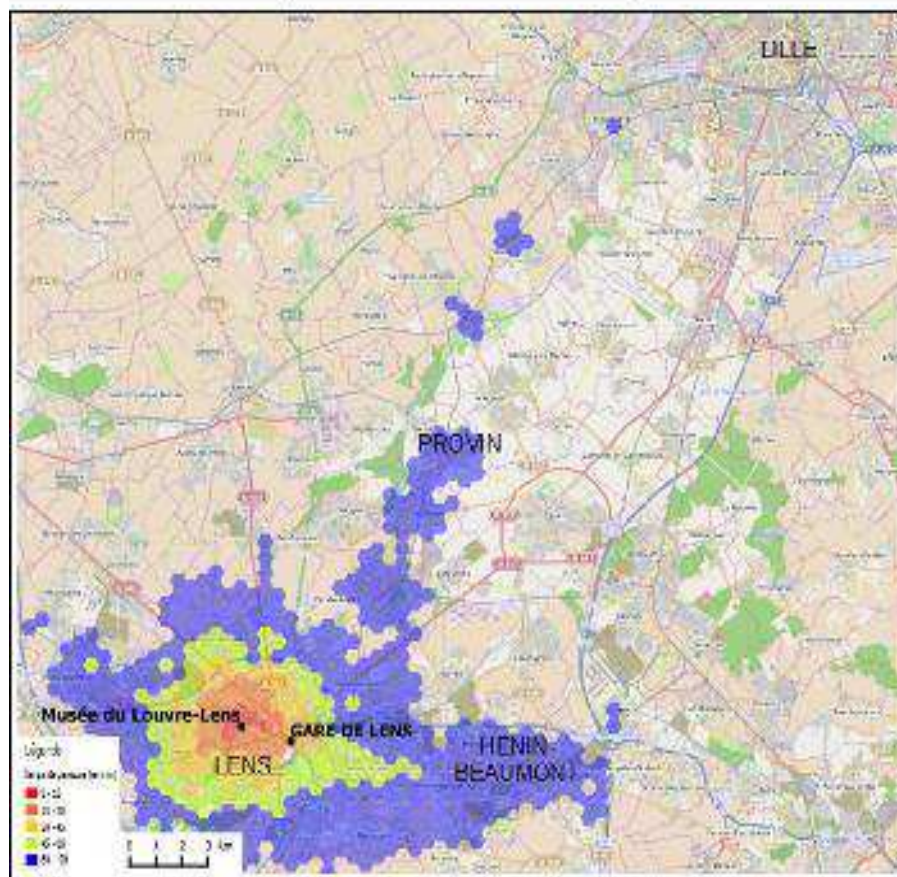
Accessibilité à la gare d'Arras
(en marche à pied)



Sources : données de mai 2014

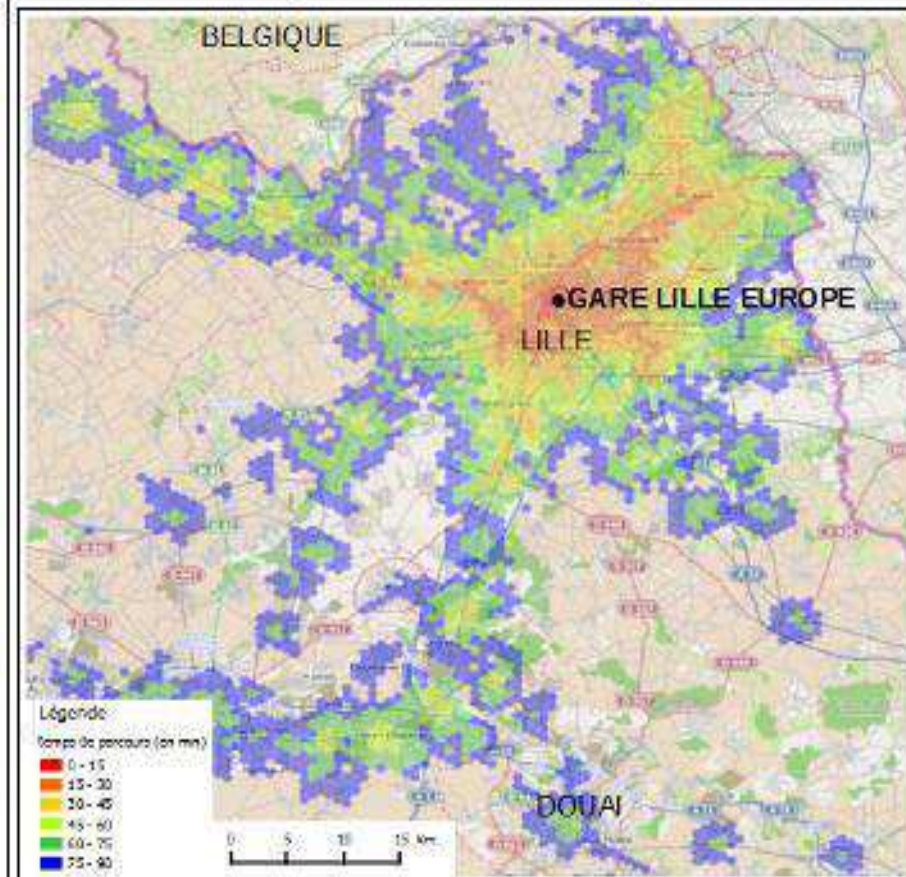
Accès aux grands équipements

**Accessibilité au musée du Louvre-Lens
en transports en commun
(Arrivée un mardi à 9h00)**



Crédits : © Open Street Map.

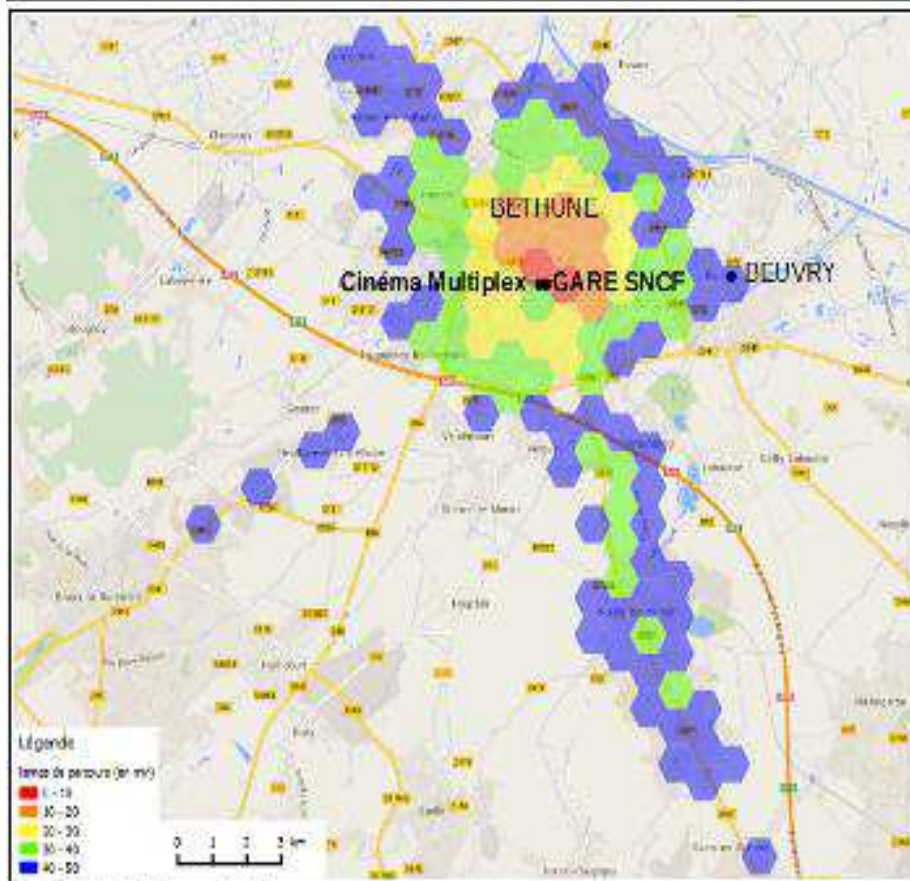
**Accessibilité à la gare Lille Europe
en transports en commun depuis l'arrondissement de Lille
(Arrivée un mardi à 9h00)**



Sources : données de mai 2014

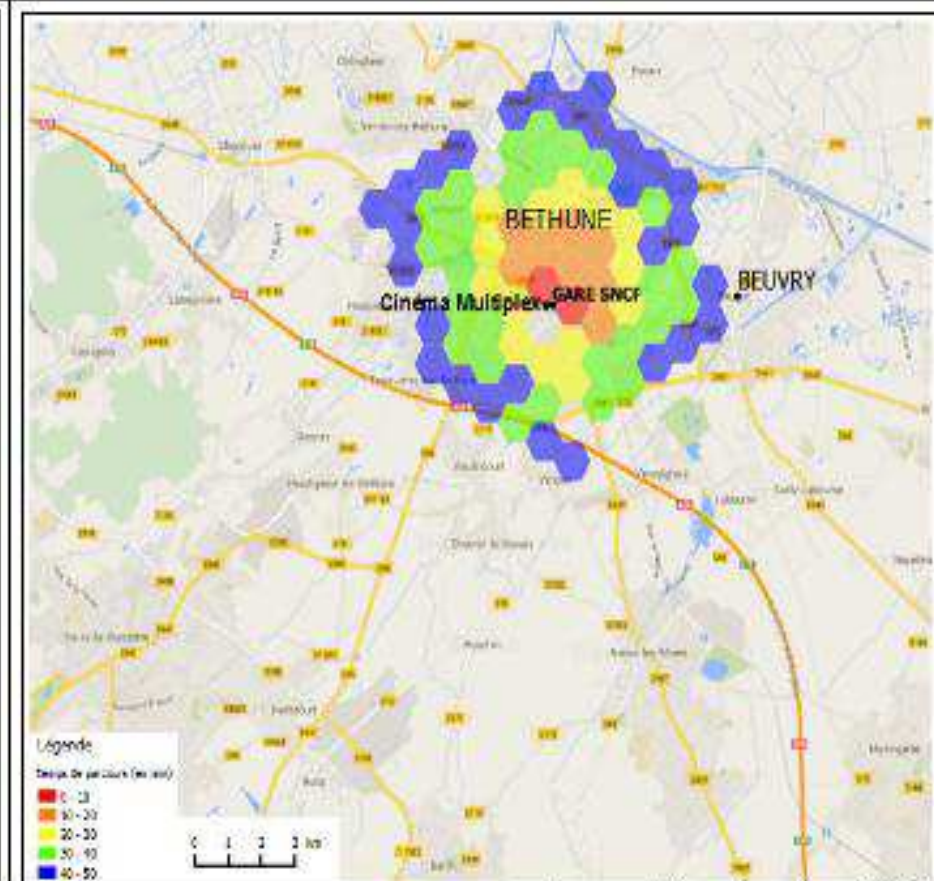
Sensibilité horaire de l'offre

Accessibilité au futur cinéma multiplex de Béthune en transports en commun - arrivée au cinéma à 20h



Crédits : © Google Streets

Accessibilité au futur cinéma multiplex de Béthune en transports en commun - départ du cinéma à 23h



Sources : données de mai 2014

Contacts

En DREAL Nord-Pas de Calais

- Marie-Gabrielle Lagnier :
marie-gabrielle.lagnier@developpement-durable.gouv.fr
- Louise Hurtel :
louise.hurtel@developpement-durable.gouv.fr
- **Bella Anseur** :
bella.anseur@developpement-durable.gouv.fr

Au CEREMA, Direction Territoriale Nord Picardie

- Patrick Palmier :
Patrick.Palmier@cerema.fr



Contacts

Sans oublier notre site internet !

<http://www.nord-pas-de-calais.developpement-durable.gouv.fr/>

Espace presse Plan du site Contactez-nous Flux RSS

Menu La DREAL ? Les thématiques S'informer Accès Professionnels Rechercher

 **DREAL NORD-PAS-DE-CALAIS**
Direction régionale de l'Environnement, de l'Aménagement et du Logement
PRÉFET DE LA RÉGION NORD - PAS-DE-CALAIS

BIODIVERSITÉ, EAU ET MILIEUX **ENERGIE, CLIMAT, AMÉNAGEMENT ET LOGEMENT** **PRÉVENTION DES RISQUES** **TRANSPORTS ET VÉHICULES** **DÉPLACEMENTS, INTERMODALITÉ, INFRASTRUCTURES** **PROMOTION DU DÉVELOPPEMENT DURABLE**

Déplacements, intermodalité, infrastructures

Sous thématiques


DÉPLACEMENTS, INFRASTRUCTURES
INTERMODALITÉ ET
SÉCURITÉ
ROUTIÈRE