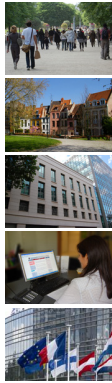


Les emplois verts : des approches diverses, des données locales à structurer

Présentation au PIVER

Yohan BAILLIEUL
PSAR Emploi-Population, DR Insee NPdC



25/10/12

Plan national de mobilisation pour les emplois et les métiers dans l'économie verte

Cadre : Grenelle de l'environnement et Pacte de
solidarité écologique

28 janvier 2010 : réunion nationale sur les métiers de la
croissance verte

Faire de l'économie verte un moteur pour l'emploi

Gisement de 600 000 emplois potentiels d'ici 2020

Mobilisation de l'Etat, des territoires et des filières

Programme d'action : identifier les emplois verts, mesurer les
besoins de recrutement, adapter les formations initiale et continue
aux métiers verts

2 Les emplois verts, PIVER

25/10/12

Observatoire des emplois et métiers de l'économie verte

Missions : diagnostic de méthodes et de chiffrages sur
les emplois, métiers et formations de l'économie verte

Réunit le SOeS, Insee, Dares, Cereq, AFPA, Pôle
Emploi, CAS, CNFPT, OREF

Axes de travail

- identification du périmètre de la croissance verte et le
suivi statistique des emplois
- évaluation des impacts sectoriels et macro-économiques
de la croissance verte sur l'emploi
- évolution des métiers, des recrutements et adaptation des
formations.

3 Les emplois verts, PIVER

25/10/12

Quelques données nationales de cadrage

7 Les emplois verts, PIVER

25/10/12

L'emploi dans les activités de l'économie verte en 2009

	Emploi en 2009
Éco-activités	433 100
Protection de l'environnement	262 200
Pollution de l'air	7 300
Eaux usées	96 600
Déchets	95 800
Déchets radioactifs	3 000
Réhabilitation des sols et eaux	30 900
Brut	16 900
Nature, paysage, biodiversité	11 700
Gestion des ressources	113 100
Gestion durable de l'eau	6 400
Récupération	31 500
Maîtrise de l'énergie	22 700
Énergies renouvelables	52 500
Activités transversales	57 800
Services généraux publics	23 000
R&D	17 300
Ingénierie	12 500
Au-delà des éco-activités	513 500
Production et distribution d'eau	25 800
Gestion des espaces verts	36 900
Transports	123 500
Autres activités de la gestion des ressources	327 300
Total	946 600

Source : SOeS

8 Les emplois verts, PIVER

25/10/12

Les métiers verts en 2008

	Effectifs (en milliers)	Part des femmes (%)
Les métiers de l'assainissement et du traitement des déchets	51	6
Ouvriers non qualifiés de l'assainissement et du traitement des déchets	32	7
Ouvriers qualifiés de l'assainissement et du traitement des déchets	6	7
Conducteurs de véhicules de ramassage des ordures ménagères	13	1
Les métiers de la production et de la distribution d'énergie et d'eau	62	15
Ouvriers qualifiés des autres industries (eau, gaz, énergie, chauffage)	10	4
Agents de maîtrise et techniciens en production et distribution d'énergie, eau, chauffage	41	17
Ingénieurs et cadres de la production et de la distribution d'énergie, eau	11	16
Les métiers de protection de la nature	4	11
Agents techniques forestiers, gardes des espaces naturels	4	11
Les métiers plus transversaux	19	28
Techniciens de l'environnement et du traitement des pollutions	11	25
Ingénieurs et cadres techniques de l'environnement	8	33
Total des professions vertes	136	13
Ensemble des professions	26 482	47

Source : RP 2008

9 Les emplois verts, PIVER

25/10/12

Les métiers verts dans les éco-activités

APE	Effectifs, en milliers	
	Prof. verts	Prof verdissantes
Activités de l'économie verte	83	1216
Eco-activités	68	760
<i>dont : protection de l'environnement</i>	46	307
<i>gestion des ressources naturelles</i>	19	327
<i>activités transversales</i>	2	126
activités périphériques	16	456
Autres activités	52	2394
Total	136	3610

Source : RP 2008

Et quelles déclinaisons régionales possibles ?

Analyse régionale des éco-activités

Pour l'instant, peu de données locales diffusées

Projet de régionalisation des données menées par le SOeS (Ministère de l'écologie)

Objectif est de préciser les estimations au niveau local

Travail sur le secteur de l'industrie, à partir des enquêtes nationales effectuées par sondage.

Travail en cours, devrait aboutir courant 2013

Analyse régionale des métiers verts

Tentative de régionalisation par le PSAR (Insee)

Travail à partir du Recensement de la population et des DADS

RP : problème de robustesse lié à la méthode du sondage

DADS : soupçons sur la qualité de la source (écarts importants en volume et en structure, par ex. pour la répartition régionale)

Analyse régionale des métiers verts

Des travaux déjà menés en région :

Par les OREF, à partir des fichiers du recensement, disponibles sur le site insee.fr

Par les DR Insee, qui commencent à s'emparer du sujet

Par Pôle Emploi qui contribue également à la réflexion avec des données sur les offres et demandes d'emploi

Illustration régionale avec les travaux de l'OREF Nord-Pas-de-Calais

Merci de votre attention !

Contact
M. Yohan Baillieu
Tél. : 03 20 62 87 38
Courriel : yohan.baillieu@insee.fr



Insee
15 bd Adolphe-Pinard
75675 Paris Cedex 14
www.insee.fr
Informations statistiques :
www.insee.fr / Contacter l'Insee
03 72 72 4000
(coût d'un appel local)
du lundi au vendredi de 9h00 à 17h00
