

Le Réseau Rural & Périurbain Nord-Pas de Calais

Rencontre du Portail d'Information et de Veille
Économique Régionale

Lille, le 16 février 2012



Un outil de dialogue créé dans le cadre de la programmation FEADER 2007- 2013

- **Outil initié par l'Europe et destiné à l'ensemble des acteurs du monde rural pour :**
 - Décloisonner les relations entre acteurs
 - Faciliter la conception de projets
 - Améliorer la qualité des projets
- **Des réseaux déclinés :**
 - Au niveau européen (<http://enrd.ec.europa.eu/>)
 - Dans chaque Etat membre, dont le Réseau Rural Français (<http://www.reseaurural.fr/national>)
 - Dans chaque région française



Un réseau copiloté DRAAF-Région dans un état d'esprit partagé (1/2)

- **Trois objectifs généraux :**
 - Connaître et faire connaître les acteurs et les territoires du NPDC
 - Echanger entre acteurs et travailler ensemble à des projets communs
 - Susciter l'émergence de démarches de projets collectifs et intégrés
- Ambition de **créer de la VA** par rapport aux réseaux existants et de **répondre à des besoins opérationnels** identifiés
- Volonté **d'impliquer les acteurs** de façon transversale



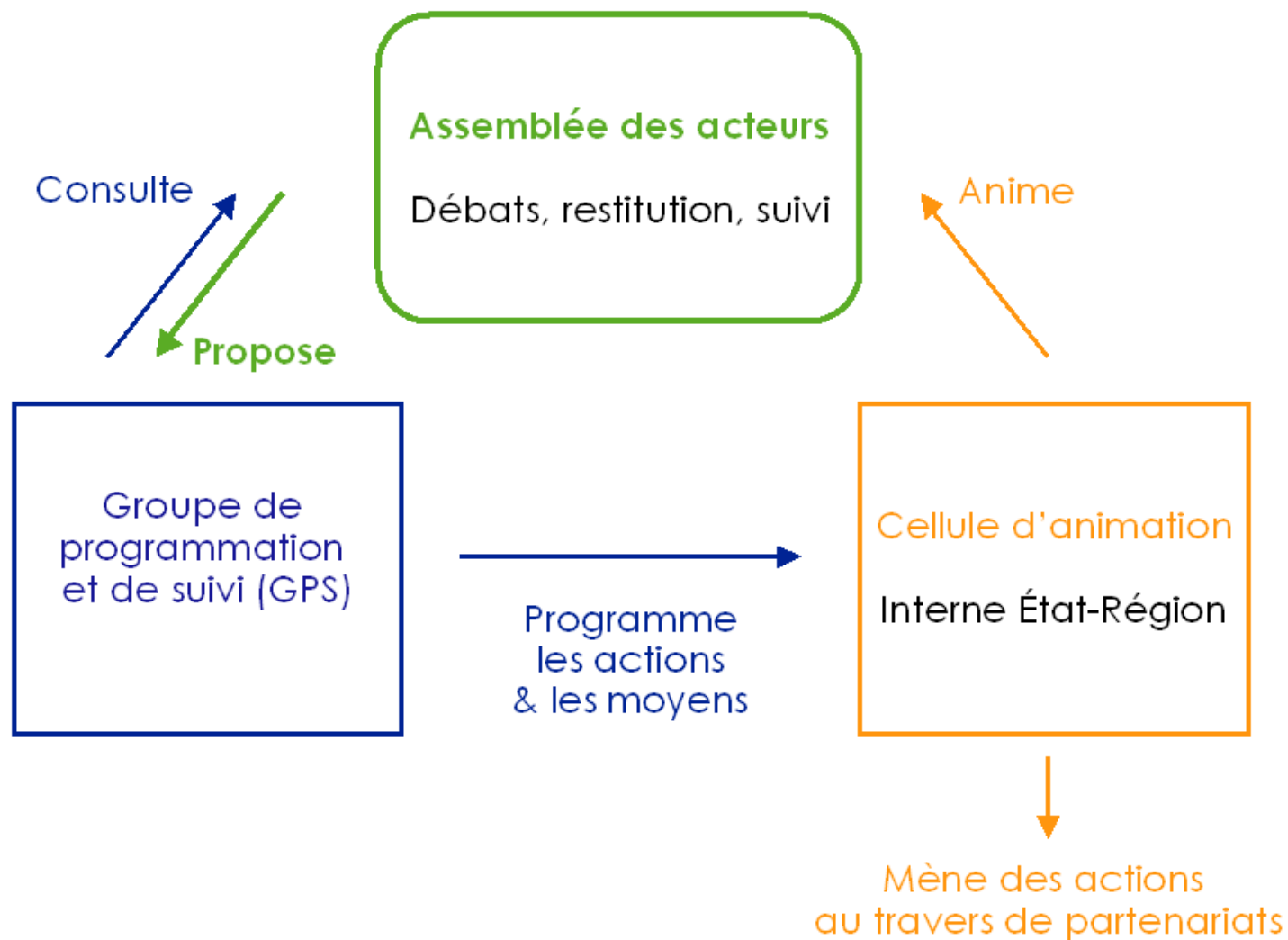
Un réseau copiloté DRAAF-Région dans un état d'esprit partagé (2/2)

- **Type d'actions financées : uniquement de l'assistance technique, d'envergure régionale**
 - Animation de groupes de travail, de formations
 - Travaux de capitalisation : études, guides aux porteurs de projets...
 - Communication/sensibilisation : séminaires, journées thématiques...



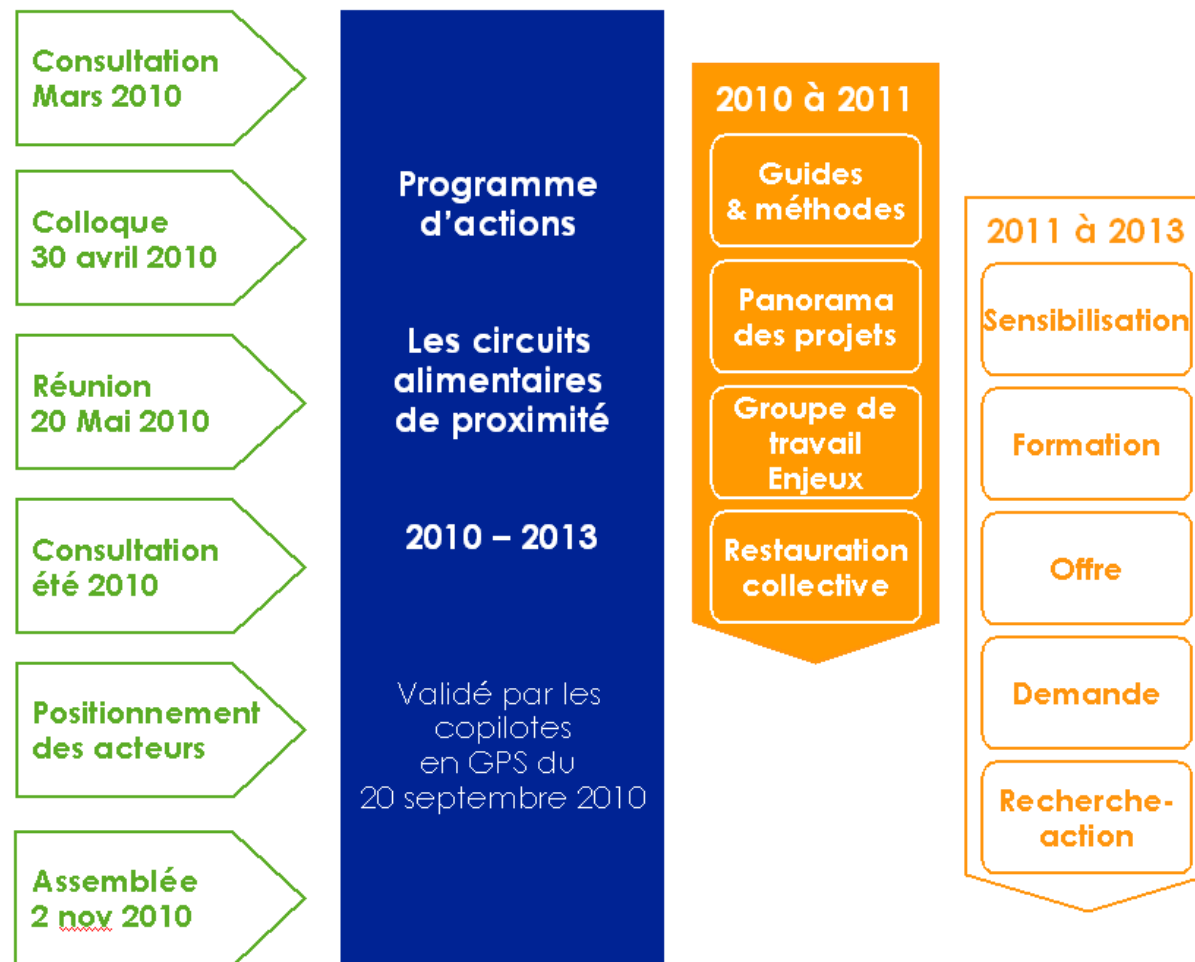
Une gouvernance ouverte et participative

- 1ère Assemblée des acteurs réunie le 02/11/2010 en présence de plus de 70 participants



Une thématique fédératrice : les circuits alimentaires de proximité (1/2)

- Une dynamique lancée le 30/04/2010 lors d'un colloque au lycée agroenvironnemental du Pas-de-Calais (**plus de 300 participants**)
- Un programme d'actions pluriannuel à visée opérationnelle élaboré en concertation avec les acteurs



Une thématique fédératrice : les circuits alimentaires de proximité (2/2)

■ Finalisation des 4 premières actions :

- Des chefs de file aux compétences complémentaires
- Un budget global de 176 000 €
- Une quarantaine de structures activement impliquées dans les groupes de travail
- Restitution des 1ers résultats le 1er décembre 2011, lors d'un colloque (165 participants) au lycée de Douai
- Diffusion des livrables validés par les acteurs & les copilotes en juin 2012



■ Lancement de nouvelles actions en 2012 :

- Cycle de sensibilisation aux circuits courts : contenu & portage en cours de définition
- Etat des lieux de l'offre de formation, porté par le réseau des lycées agricoles publics : méthode & contenu en cours d'élaboration



La valorisation des résultats du RA 2010 dans le cadre du réseau

- **Publication sur les circuits courts** réalisée par le SRISE à l'occasion du colloque du 01/12/2011 : http://draf.nord-pas-de-calais.agriculture.gouv.fr/IMG/pdf/6_pages_circuits-courts_bis_cle07b11a.pdf
- Objectif pour le réseau : avoir une **vision objective & quantifiée** du développement de ces formes de commercialisation en région
- **Apports des résultats :**
 - Eclairer et nuancer les retours d'expériences capitalisés dans le cadre du réseau
 - Nourrir la réflexion des différents groupe de travail, ouvrir le débat



Pour en savoir plus :

- **La rubrique du réseau NPDC sur le site du RRF :**
<http://www.reseaurural.fr/region/nord-pas-de-calais>
- **Contacts :**
 - Emilie CAVAILLES (DRAAF-SREAFE)
 - Juliette FAURE (Région NPDC – Service agriculture)
- Une adresse mail unique :
reseau.rp.npdc@gmail.com

