

# Statistiques de la nouvelle région Nord-Pas-de-Calais Picardie

---

Elisabeth VILAIN

*Chef adjoint du service des études et de la diffusion*

*Insee Nord-Pas-de-Calais*



Mesurer pour comprendre



# Nord-Pas-de-Calais Picardie

---



## Portrait démographique

La plus peuplée

La plus dense

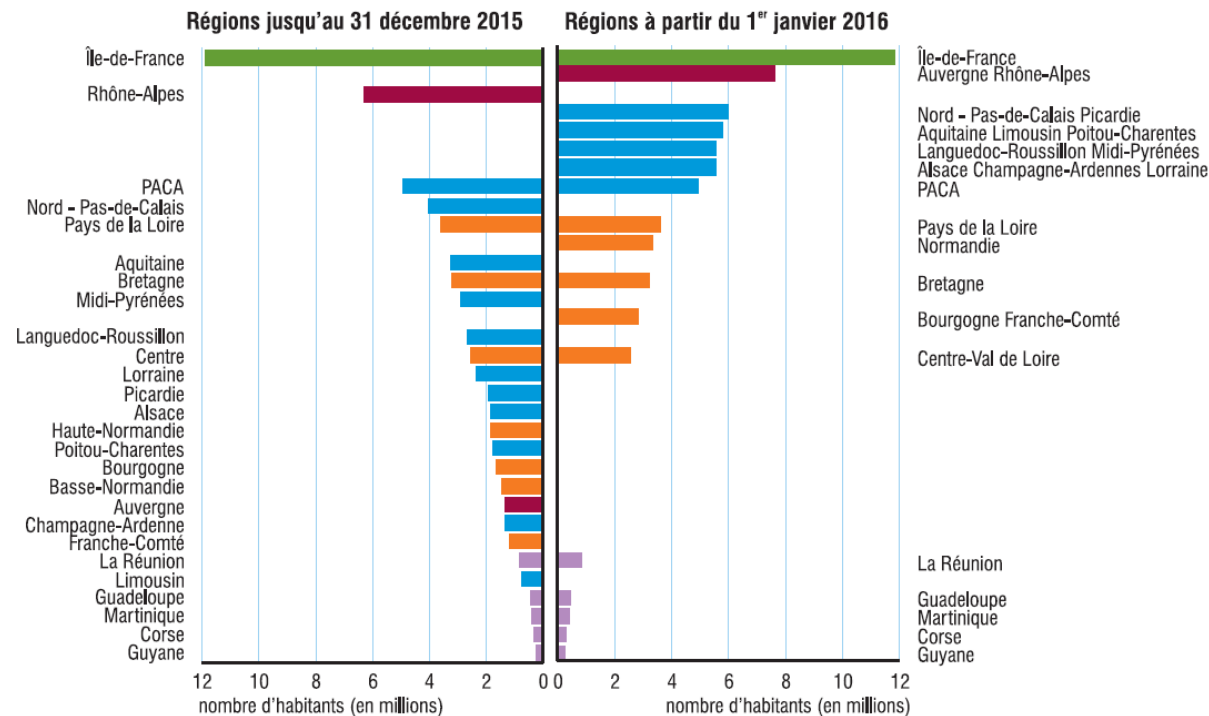
La plus jeune

Une architecture territoriale contrastée

En perte de vitesse ?

# Dans un quintet de régions de province de taille intermédiaire

## 2. Population des actuelles et nouvelles régions en 2011

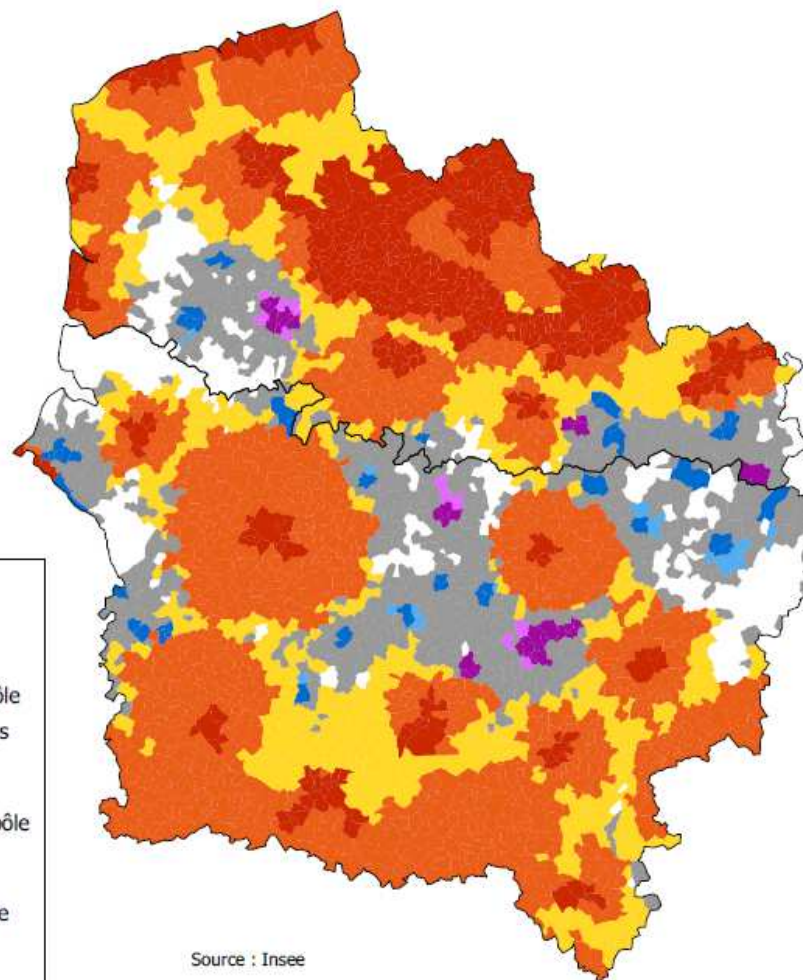


Champ : France, hors Mayotte.  
 Source : Insee, recensement de la population 2011.

## Nord-Pas-de-Calais Picardie devient la 2<sup>ème</sup> région de province

# Une morphologie contrastée, connectée à l'Europe du Nord et à l'Île de France

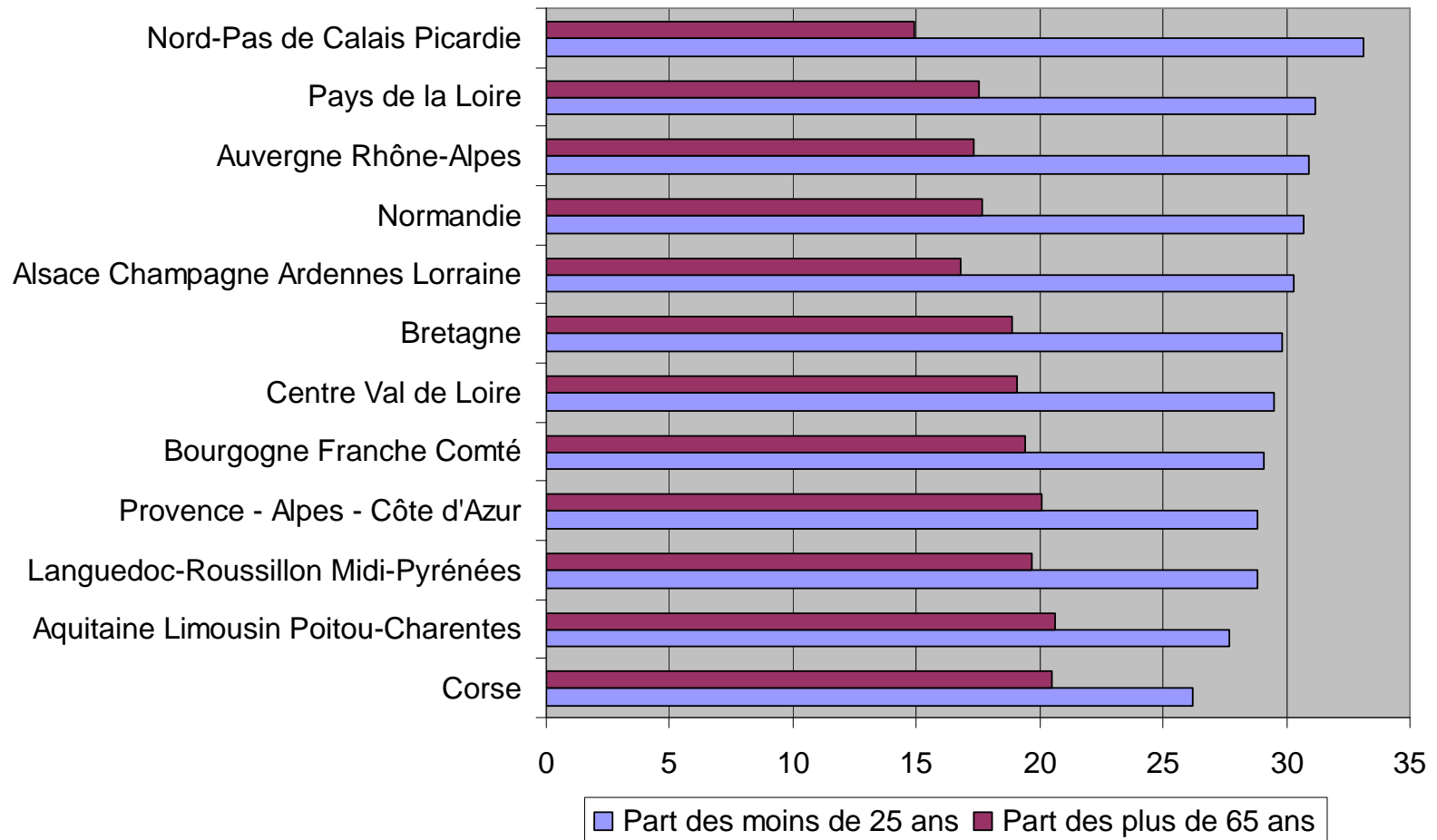
Les aires urbaines de la région Nord-Pas-de-Calais Picardie



© IGN - Insee 2015

# Nord-Pas-de-Calais Picardie : la plus jeune

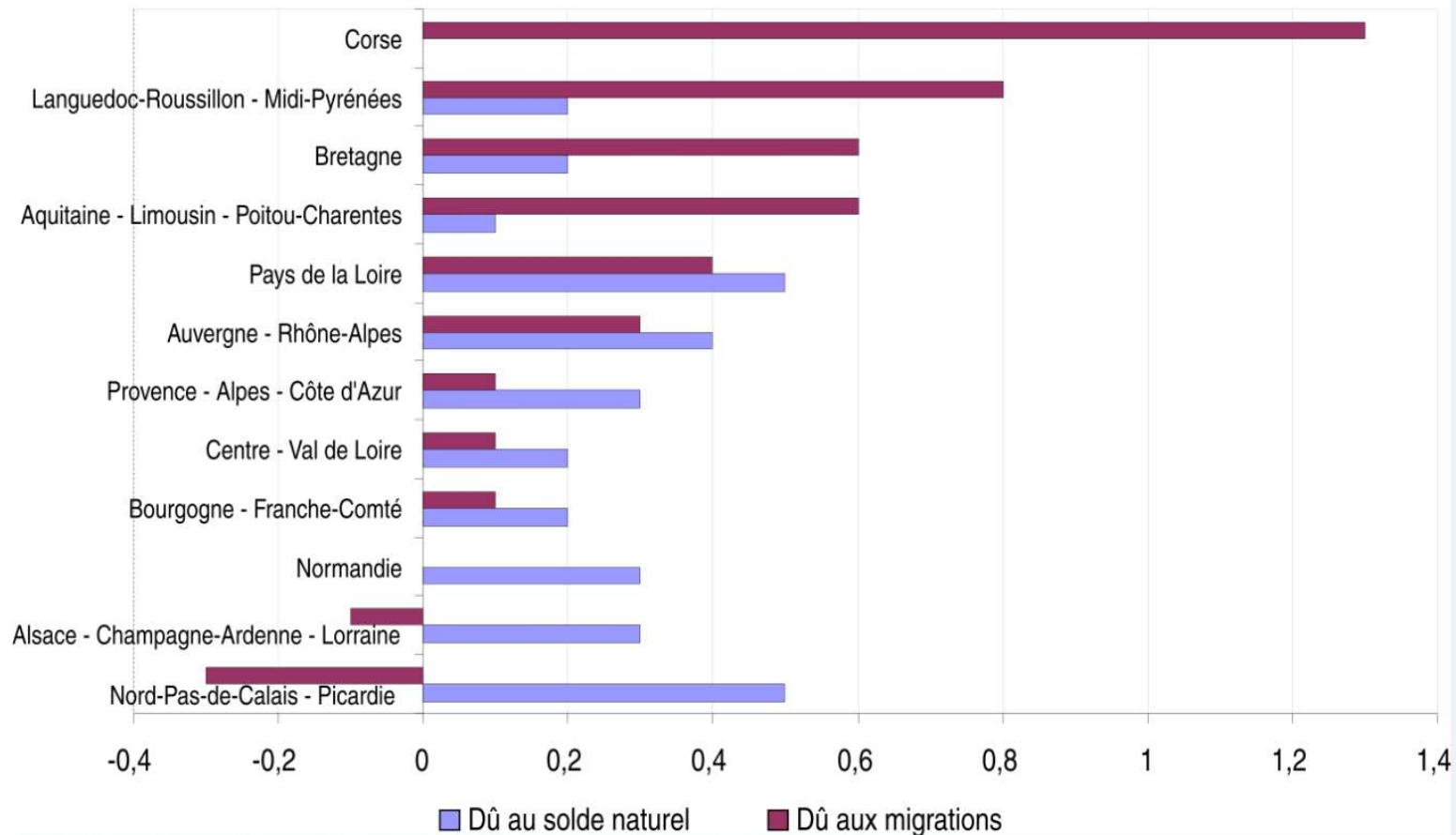
Part des jeunes et des seniors dans les nouvelles régions



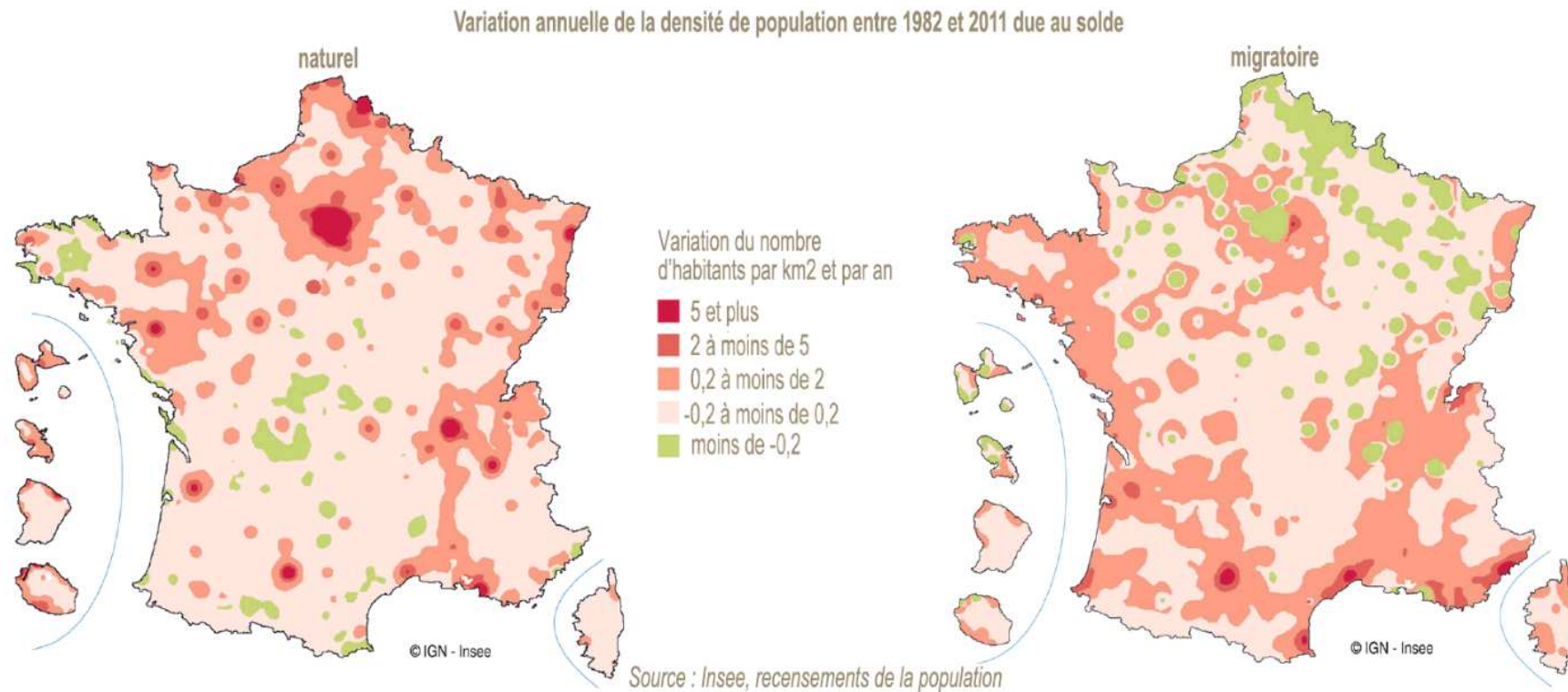
Source : Insee, recensement de la population 2011

# Un solde naturel égal à celui des Pays de Loire

Contributions des composantes démographiques et migratoires à l'évolution de la population des nouvelles régions entre 2006 et 2011



# Solde naturel, solde migratoire : les deux forces motrices



# Nord-Pas-de-Calais Picardie

---



## Portrait économique

Dans les régions de taille intermédiaire

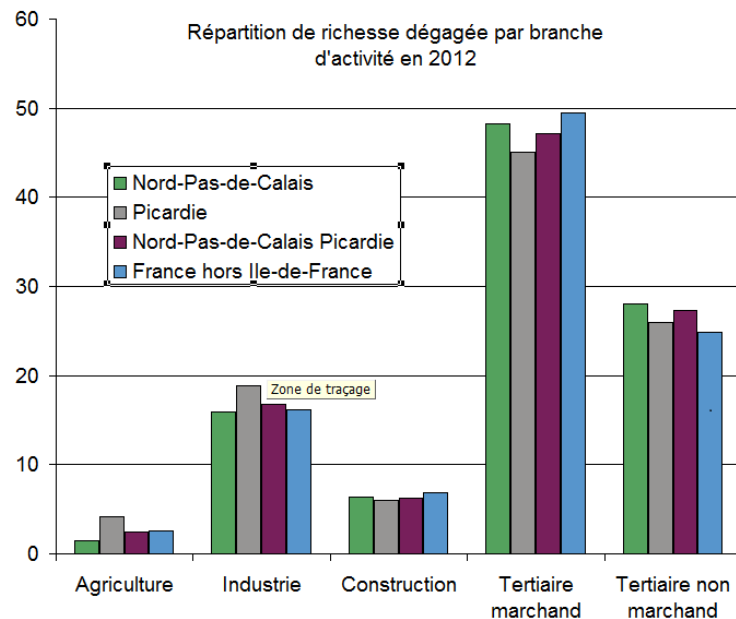
Une économie qui tend vers la moyenne

Une croissance à conforter

Un PIB/habitant des plus faibles



# A l'image de Nord-Pas-de-Calais et Picardie, les fusions lissent les écarts de structure économique



L'économie picarde est plus agricole et plus industrielle ...

... le Nord-Pas-de-Calais se caractérise par le poids du tertiaire non marchand

Source : Insee, comptes régionaux, base 2010

## Au total :

**45 000 emplois agricoles**

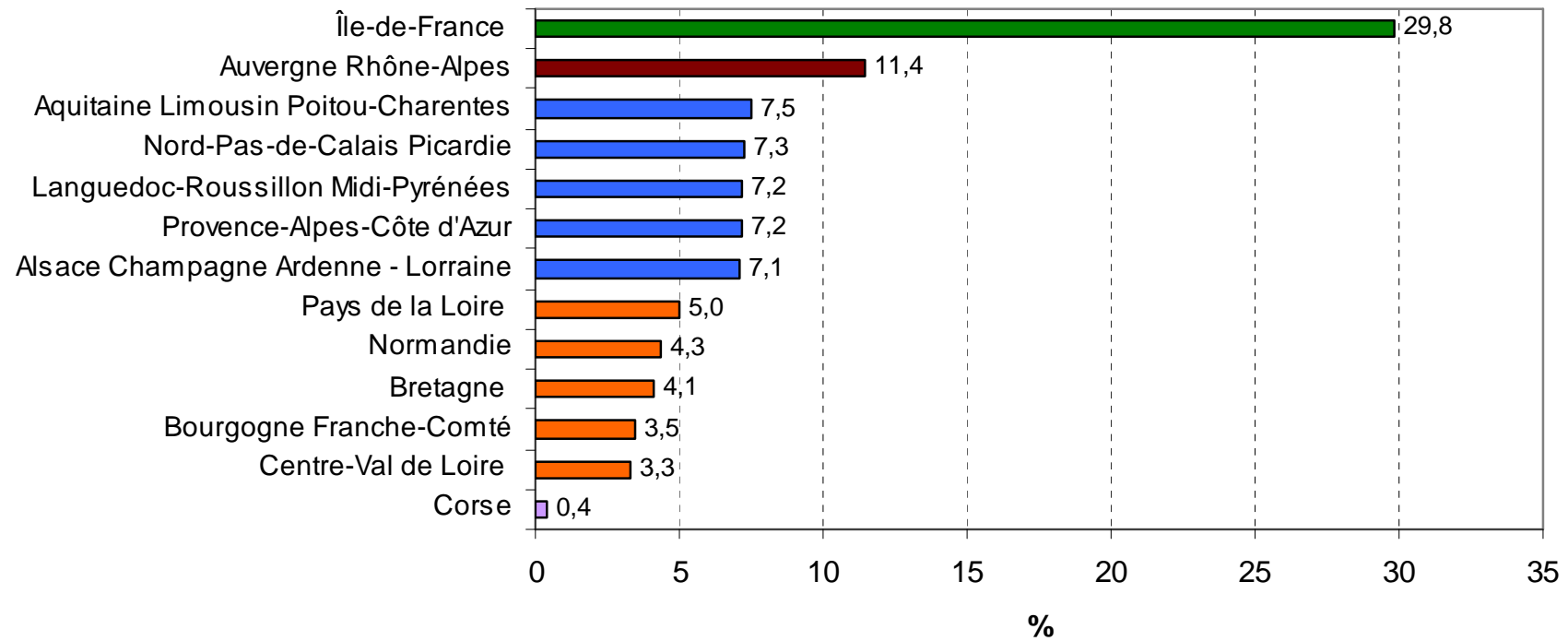
**316 000 emplois industriels**

**133 000 emplois dans la construction**

**922 000 emplois dans les services marchands**

# Dans le même quintet de régions pour le PIB que pour la population

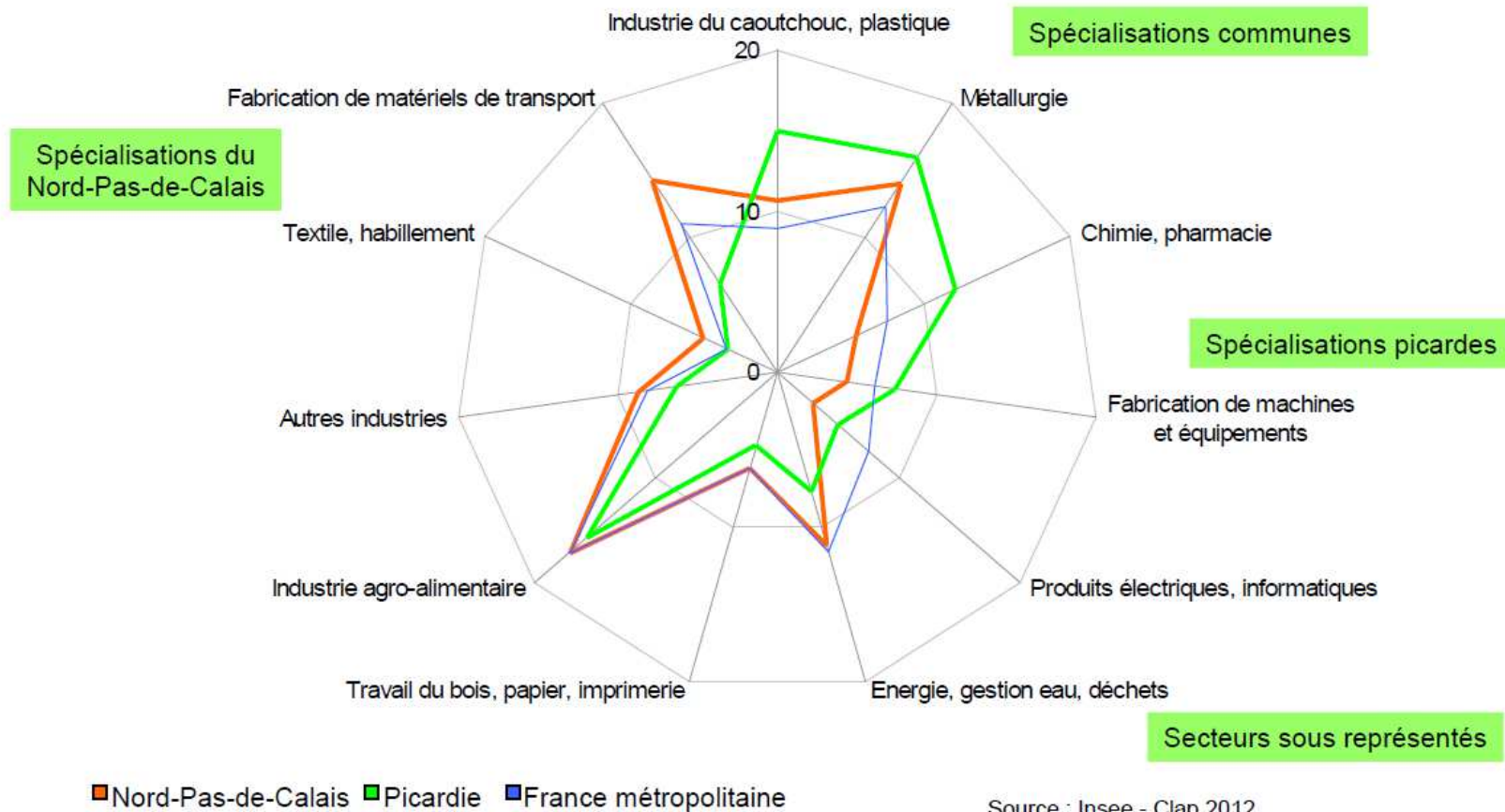
PIB régional / PIB national (% , 2012)



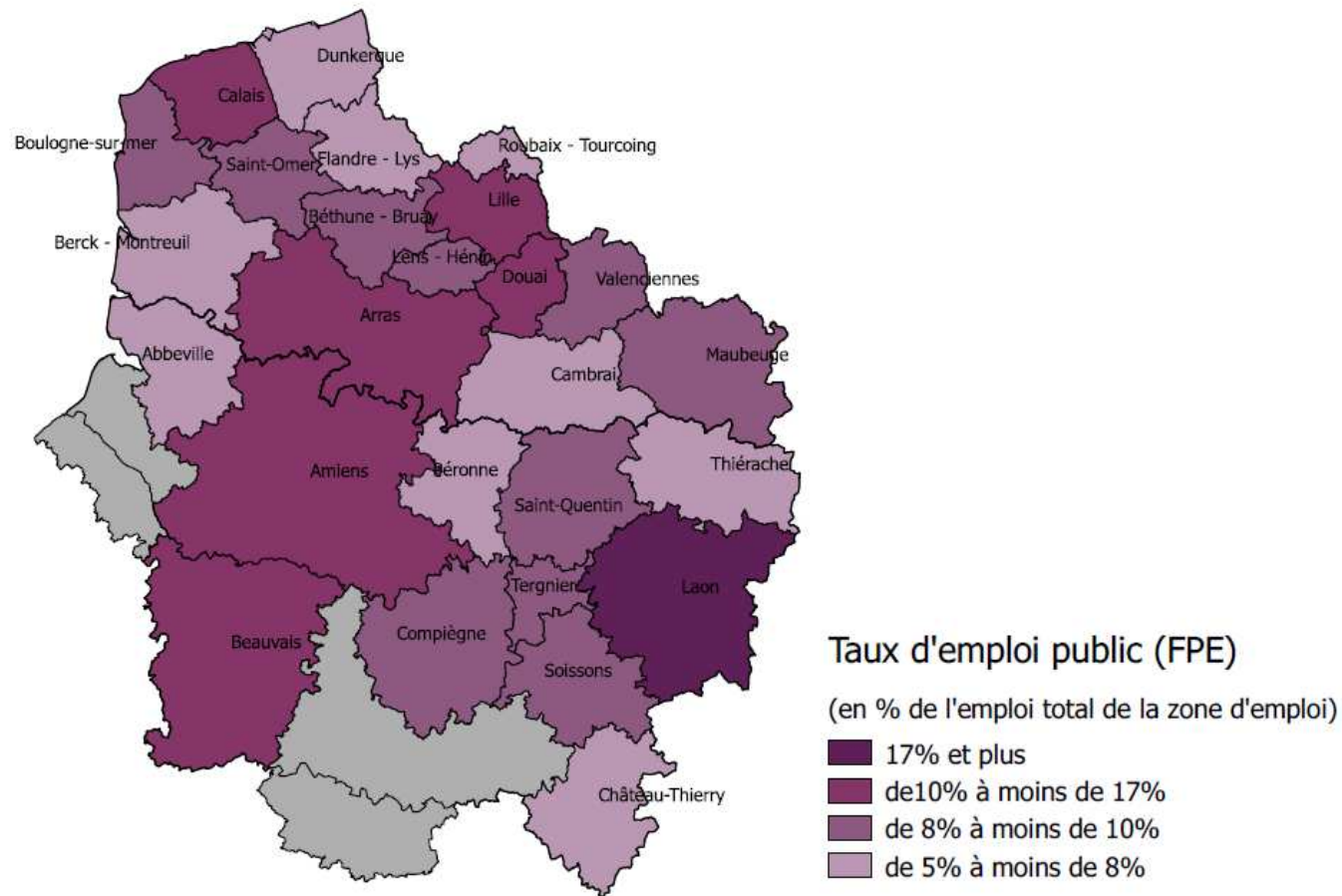
Source : Insee, comptes régionaux, base 2010

# Deux spécificités industrielles partagées : l'industrie du caoutchouc-plastique et la métallurgie

Répartition de l'emploi salarié de l'industrie par secteur en %



# De 5 à 17 % d'emplois dans la fonction publique d'Etat

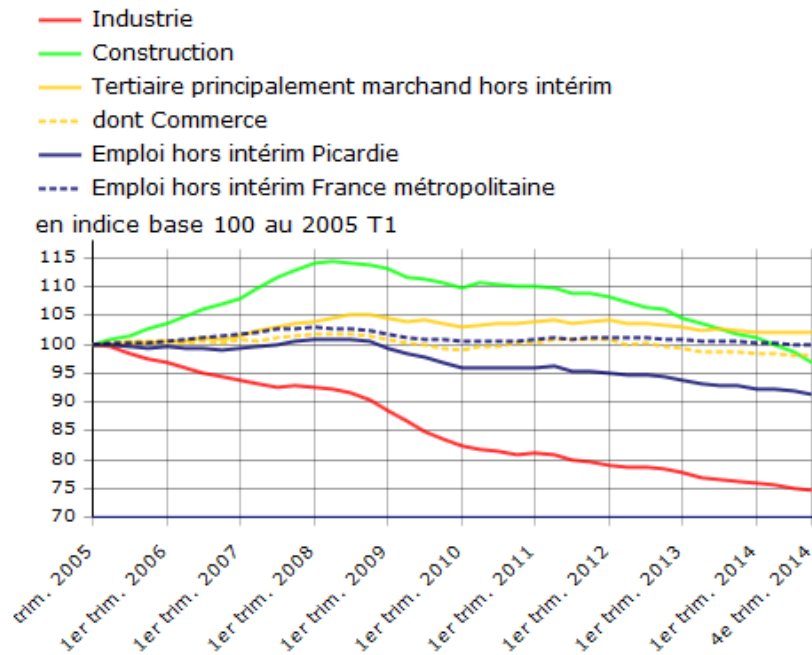


Source : Estel, SIASP

# Picardie 2014 : la dégradation de l'emploi se poursuit

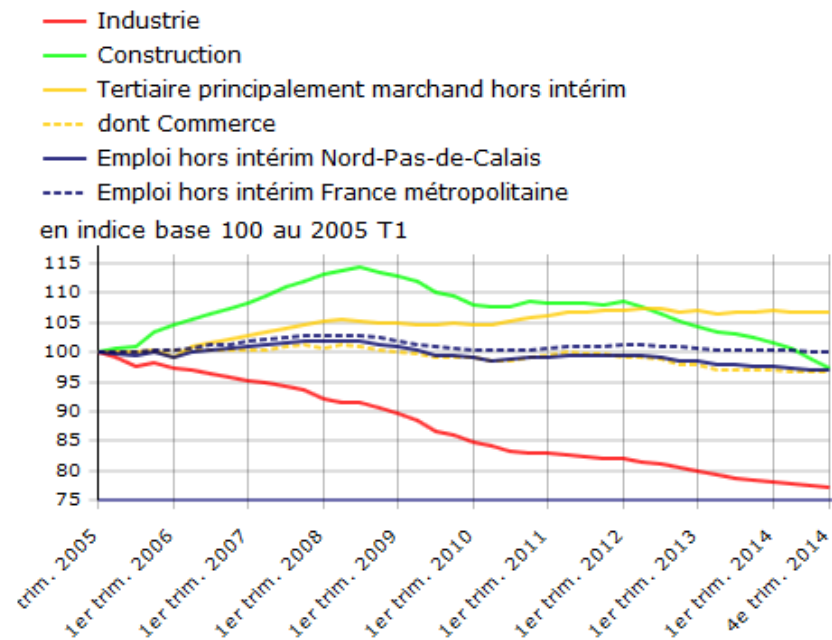
## Nord-Pas-de-Calais 2016 : des pertes d'emploi plus modérées qu'en 2013

**Figure 4 - Évolution trimestrielle de l'emploi salarié des secteurs principalement marchands dans la région Picardie**



Note : données CVS.  
 Champ : emploi salarié en fin de trimestre hors agriculture, secteurs principalement non marchands et salariés des particuliers employeurs.  
 Source : Insee, estimations d'emploi.

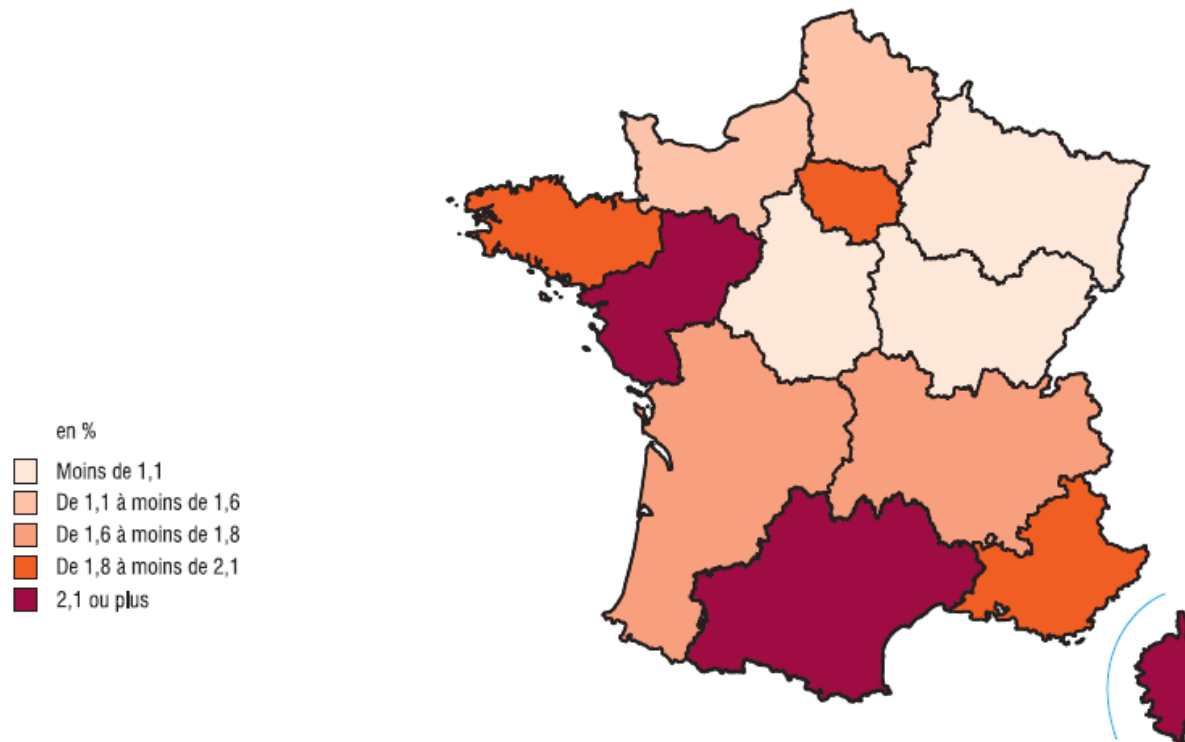
**Figure 3 - Évolution trimestrielle de l'emploi salarié des secteurs principalement marchands dans la région Nord-Pas-de-Calais**



Note : données CVS.  
 Champ : emploi salarié en fin de trimestre hors agriculture, secteurs principalement non marchands et salariés des particuliers employeurs.  
 Source : Insee, estimations d'emploi.

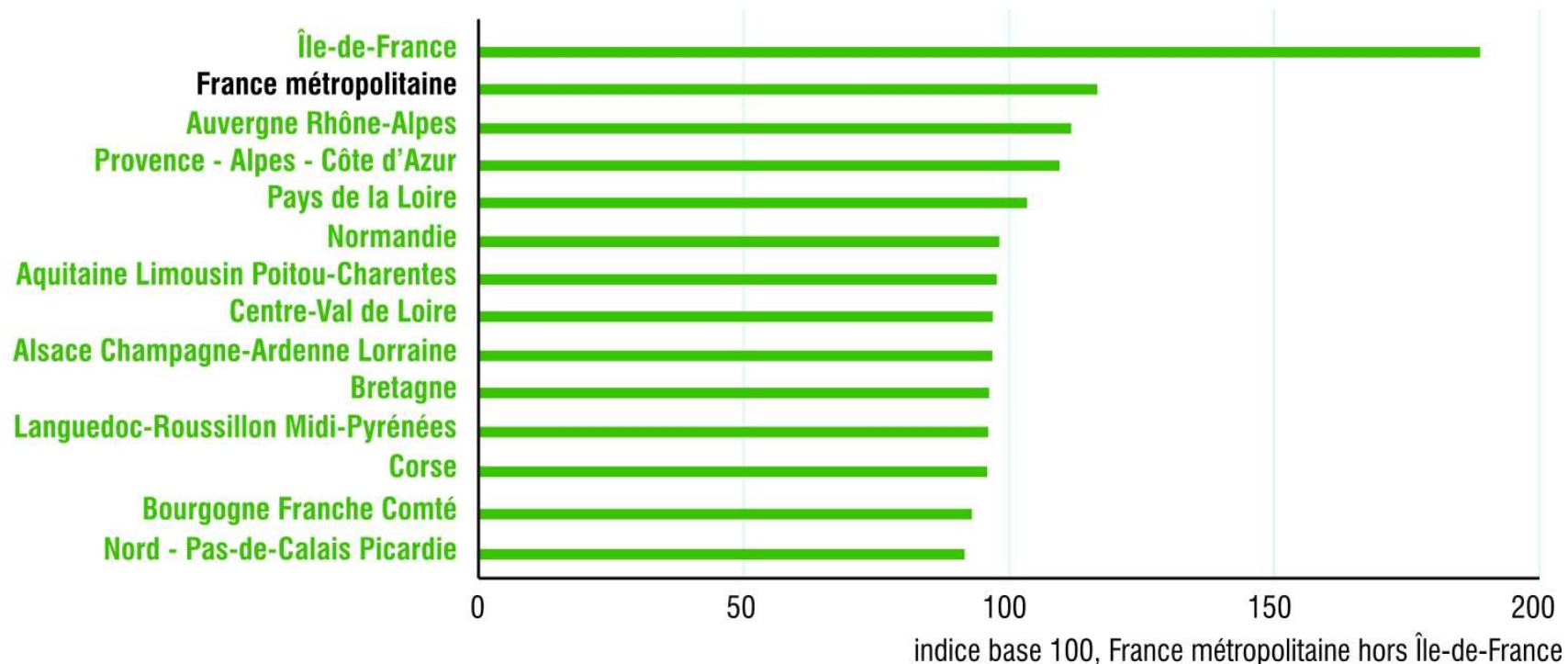
# Dans un groupe de régions à la croissance économique faible

## 8. Taux de croissance annuel moyen du PIB en volume entre 1990 et 2012



Champ : France métropolitaine.  
Source : Insee, comptes régionaux, base 2010.

# En dernière position pour le PIB par habitant, dans un classement resserré



Champ : France métropolitaine.

Lecture : en 2012, les Pays de la Loire présentent un PIB par habitant supérieur de 3,4 % au PIB de la France métropolitaine hors Île-de-France. En 1990, il lui était inférieur de 4,1 %.

Source : Insee, *comptes régionaux*, base 2010.

# Nord-Pas-de-Calais Picardie

---



## Portrait social

Sous-emploi marqué

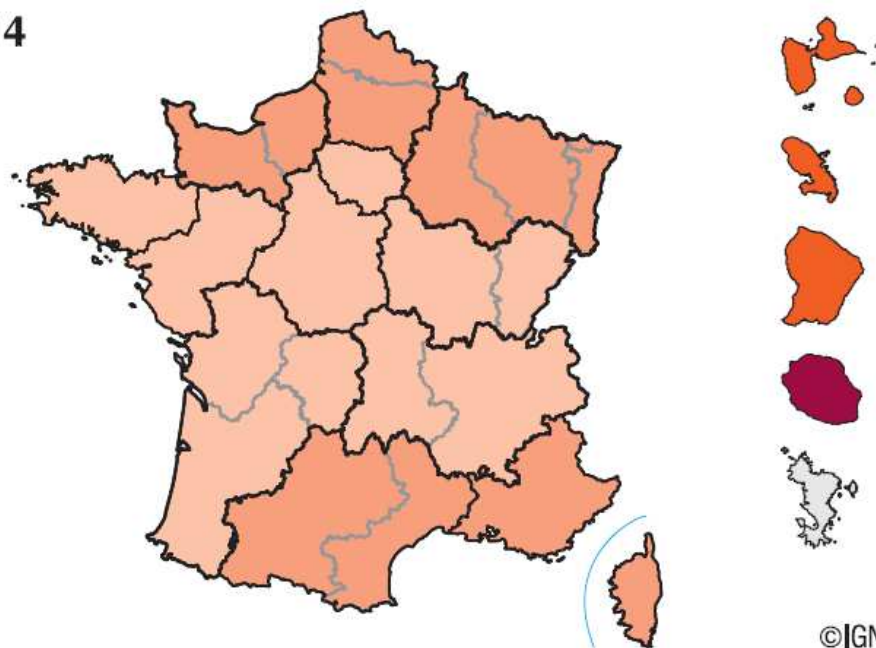
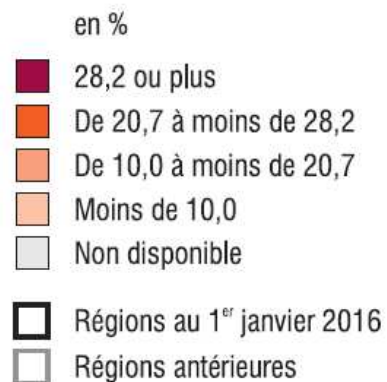
Des enjeux communs de développement humain

Des situations contrastées de richesse



# Le taux de chômage le plus élevé devant Languedoc-Roussillon Midi-Pyrénées

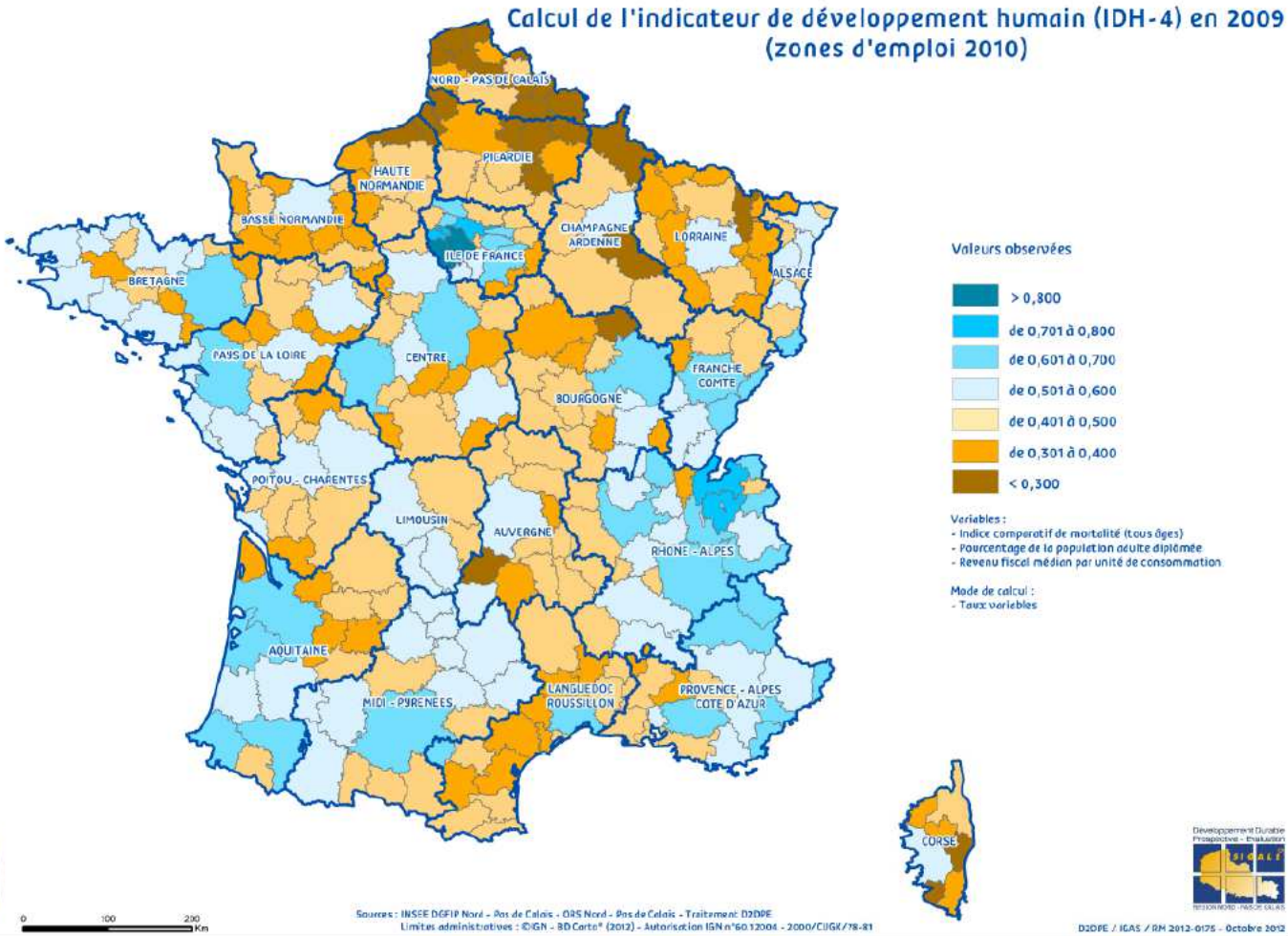
Taux de chômage au 3<sup>e</sup> trimestre 2014



©IGN-Insee 2015

Source : Insee, taux de chômage au sens du BIT

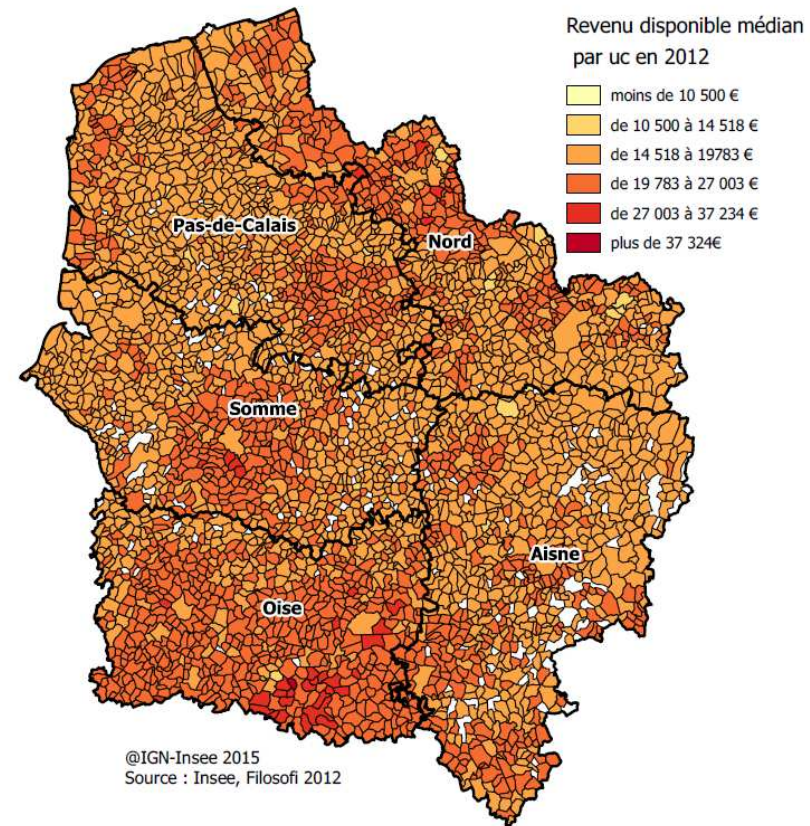
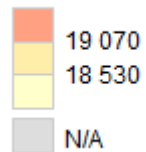
# Une position très défavorable sur le plan sanitaire et social



# Un niveau de vie médian inférieur de 1 700 € à la référence nationale



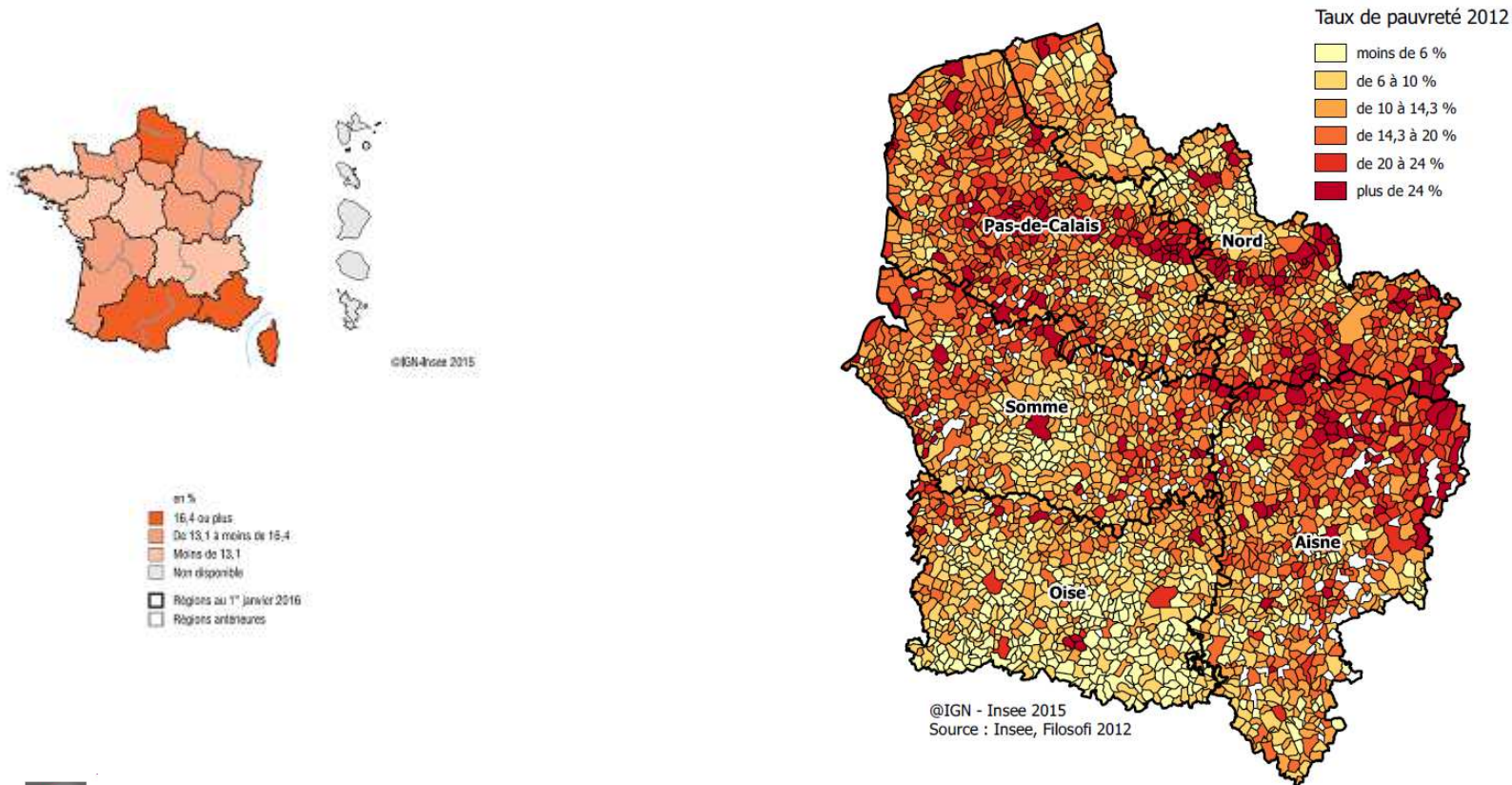
Niveaux de vie médians (euros)



@IGN-Insee 2015  
Source : Insee, Filosofi 2012

# Des territoires de précarité

Le taux de pauvreté le plus élevé mais ... des situations concentrées dans les espaces ruraux et les pôles urbains des anciens bassins industriels



# Merci de votre attention !

---

## **Insee Nord-Pas-de-Calais**

130 avenue Kennedy – BP 769  
59034 LILLE CEDEX



[www.insee.fr](http://www.insee.fr)

Informations statistiques :  
[www.insee.fr](http://www.insee.fr) / Contacter l'Insee  
09 72 72 4000  
(coût d'un appel local)  
du lundi au vendredi de 9h00 à 17h00

