



# La nouvelle région Nord Pas de Calais – Picardie

Vue par la future Région



Stéphane Humbert  
Direction du Développement Durable,  
de la Prospective, et de l'Évaluation  
Conseil Régional Nord-Pas de Calais

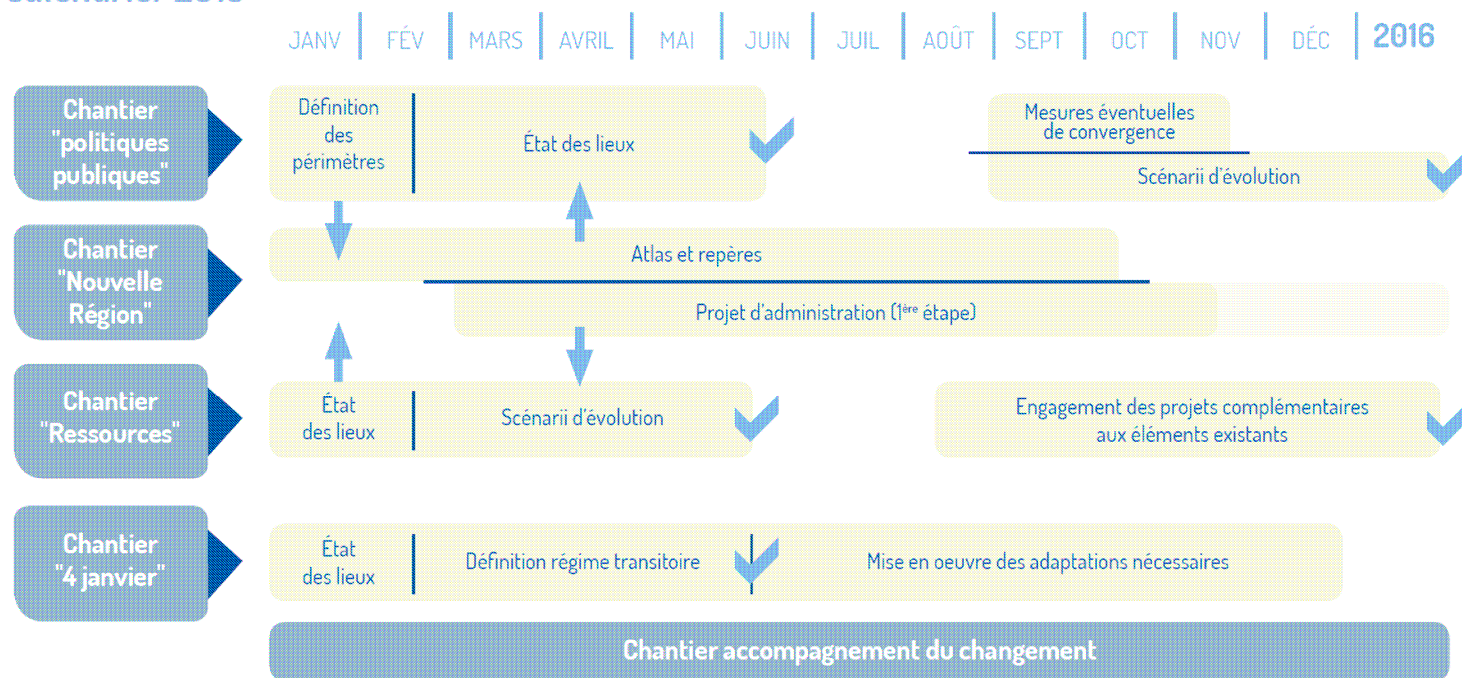
VISIONS  
2040

- La démarche de connaissance de la nouvelle région.
- Premières visions :
  - de la nouvelle région dans son environnement.
  - l'organisation territoriale de la région.
  - l'égalité des territoires.

# La démarche de connaissance de la nouvelle région

Une inscription dans une démarche d'ensemble d'outillage de la future collectivité.

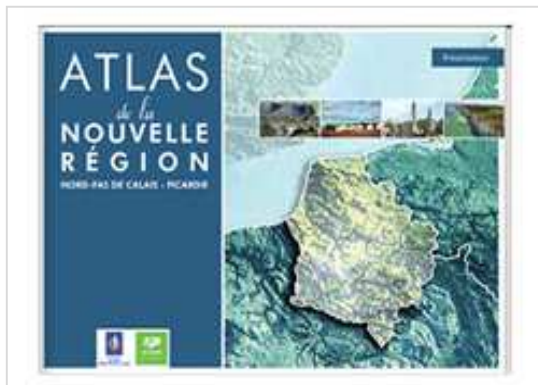
## Calendrier 2015



VALIDATION CIBLES OPÉRATIONNELLES ET ORGANISATIONNELLES À ÉCHÉANCE 2016 ET 2018

# La démarche de connaissance de la nouvelle région

## Eclairer les grands fondamentaux de la nouvelle région

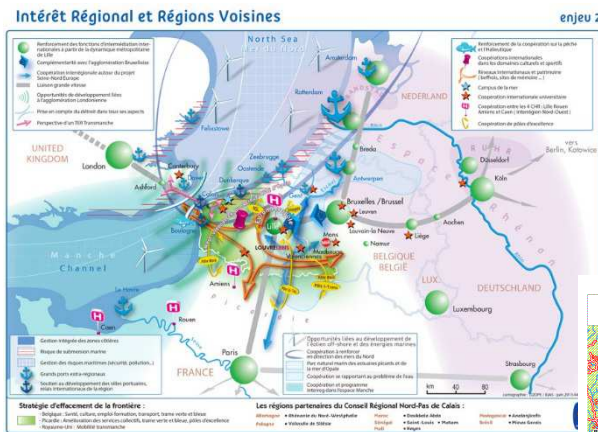


- Repères pour la nouvelle région
- Atlas de la nouvelle région
- Programme de travail avec les 2 Directions Régionales de l'Insee.



# la nouvelle région dans son environnement

## Vu du Nord-Pas de Calais, un changement d'orientation

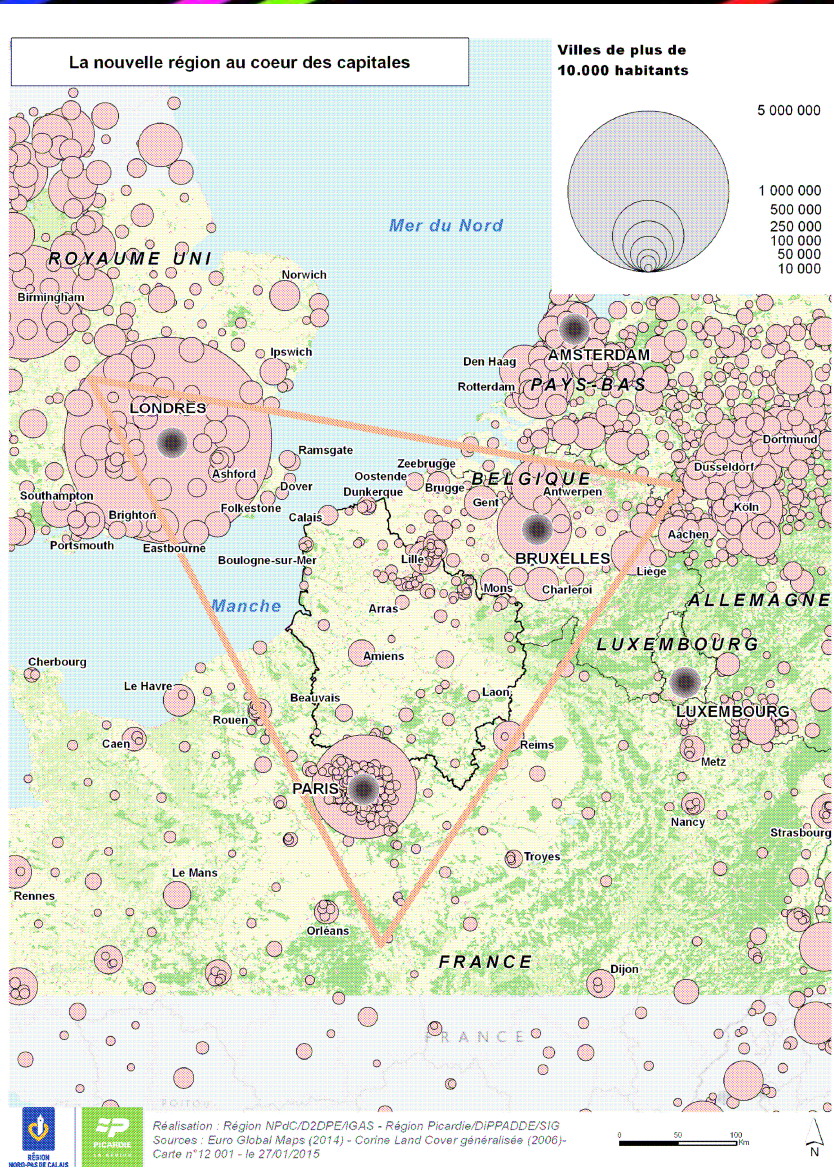


Du format paysage au format portrait

Avant la fusion, regard principalement est-ouest

Repenser notre lien avec l'Île-de-France.

# la nouvelle région dans son environnement



Un espace stratégique  
au carrefour de places  
économiques majeures.



# la nouvelle région dans son environnement



Une région trait d'union  
entre  
Paris «ville-monde»  
et l'axe rhénan.



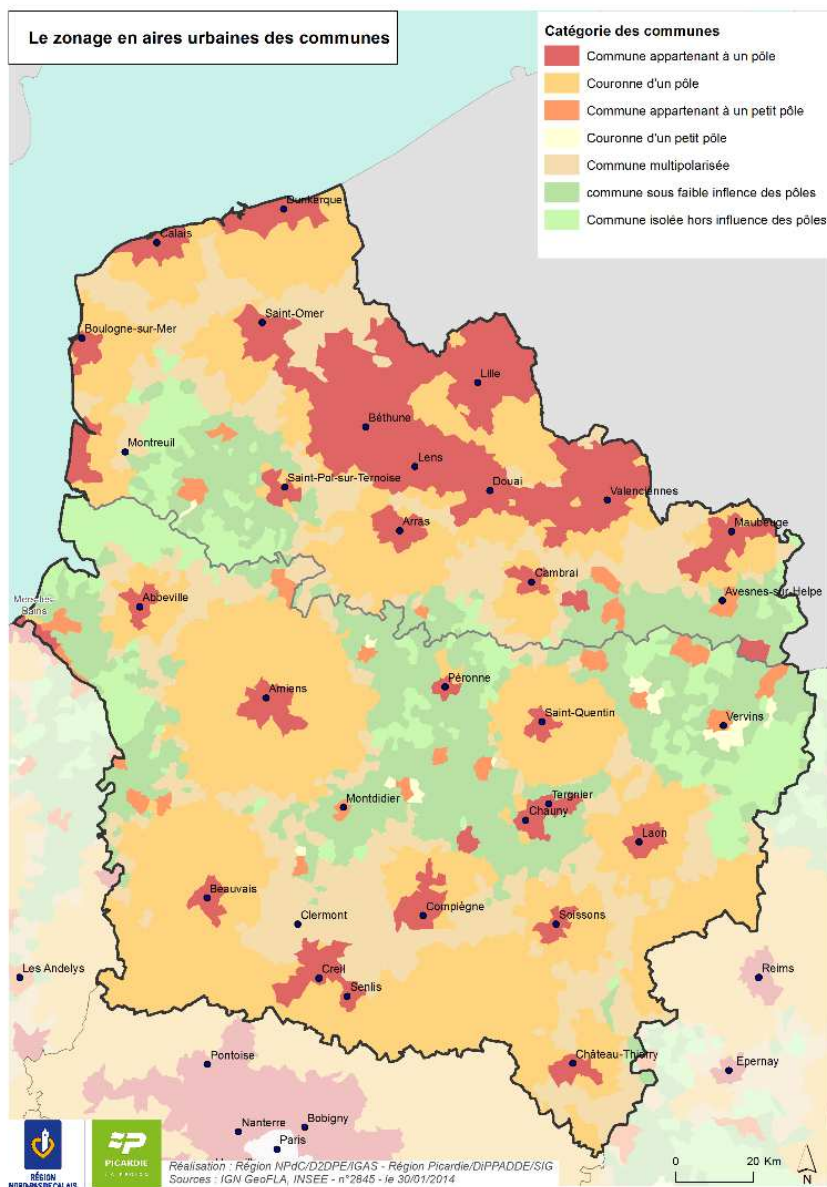
# la nouvelle région dans son environnement



Des continuités urbaines  
mais aussi agricoles et  
naturelles.



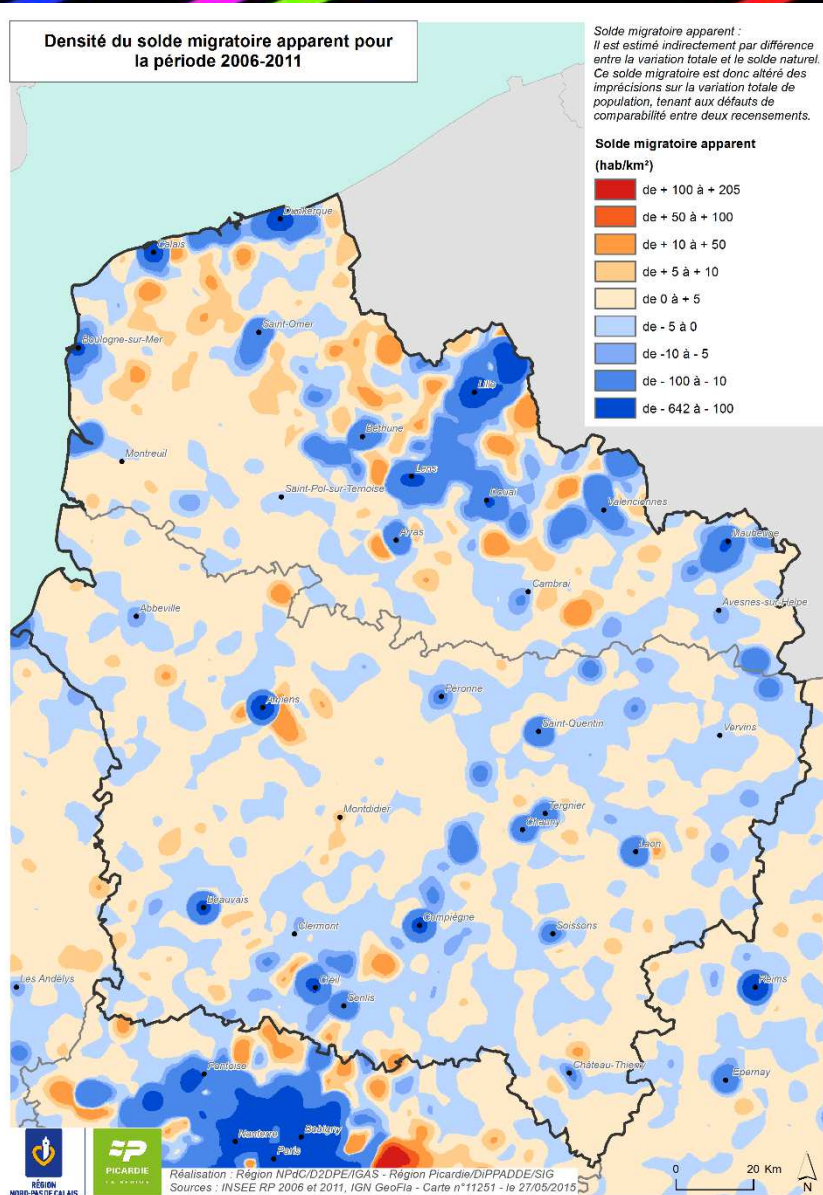
# l'organisation territoriale de la région.



Des formes urbaines diversifiées :

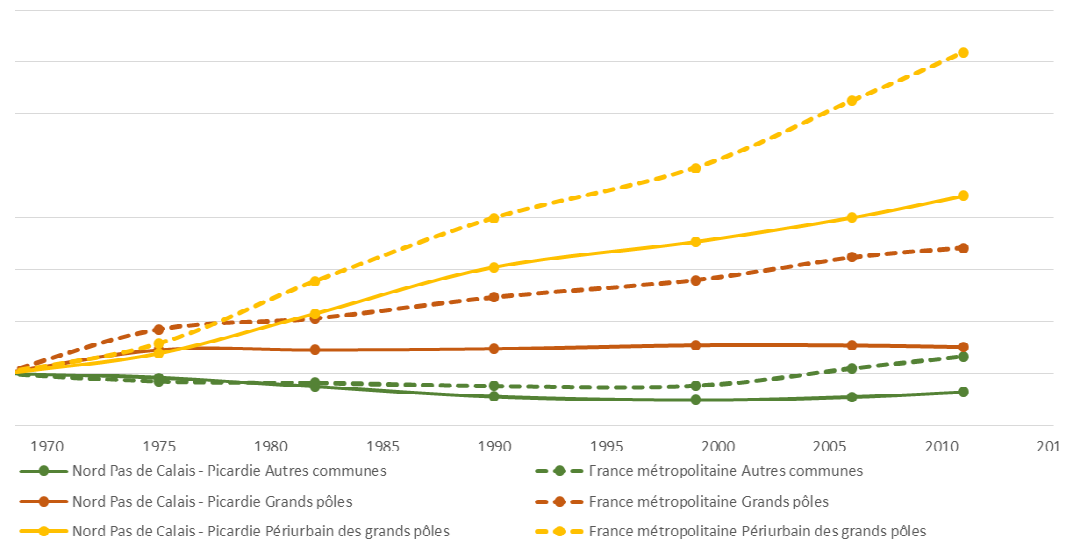
- Conurbation aire métropolitaine de Lille.
- Façade littorale urbanisée.
- Réseau de villes maillant le territoire.
- Espace sous influence francilienne.

# l'organisation territoriale de la région.



Une périurbanisation importante dans plusieurs espaces.

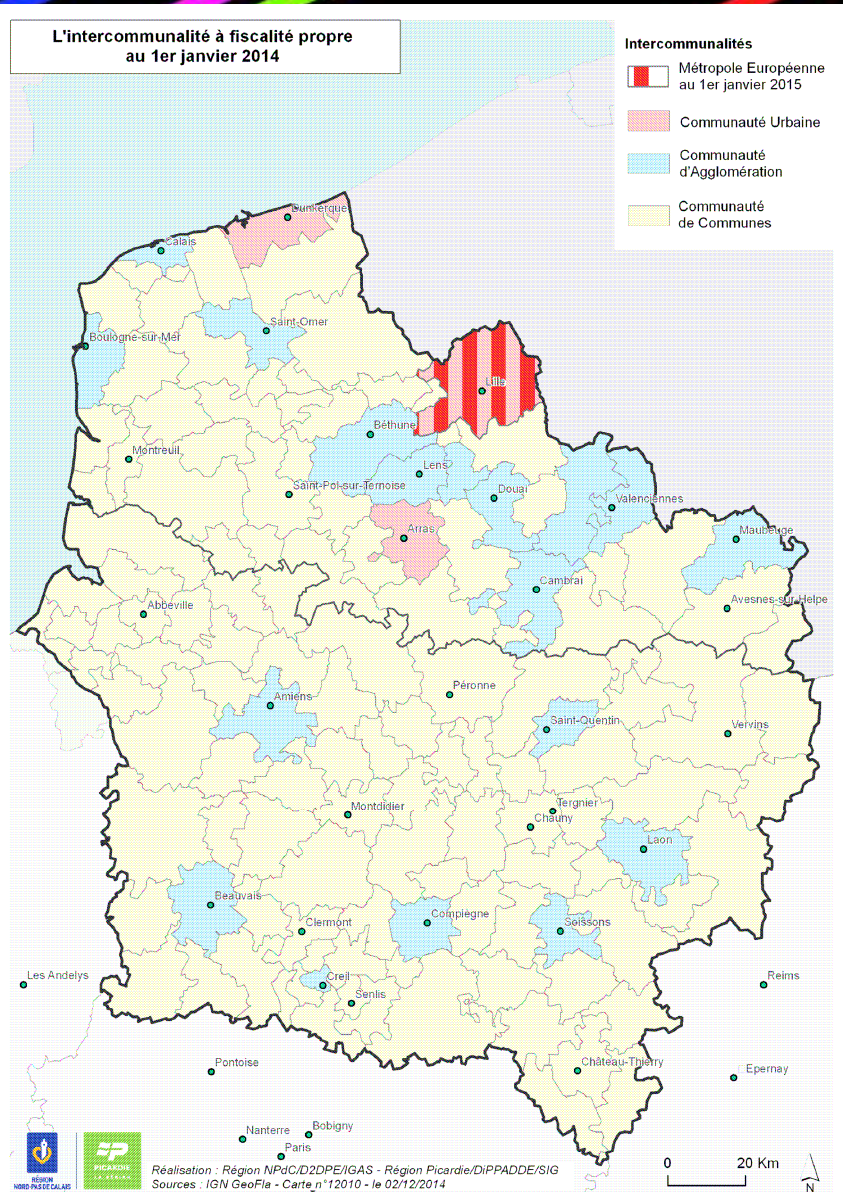
Evolution de la population par type d'espace



recensement de la population



# l'organisation territoriale de la région.

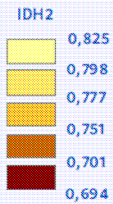
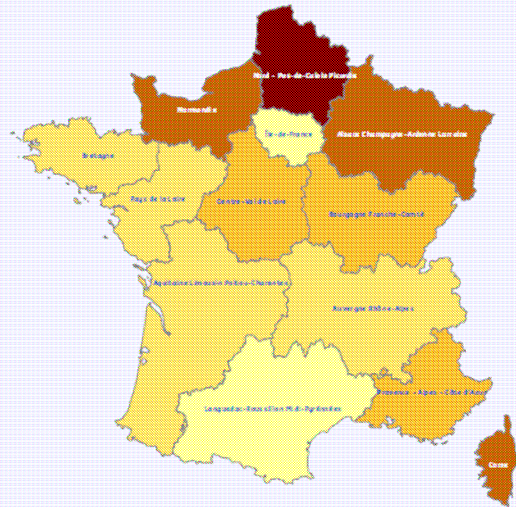


## Une structuration intercommunale à renforcer.

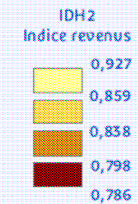
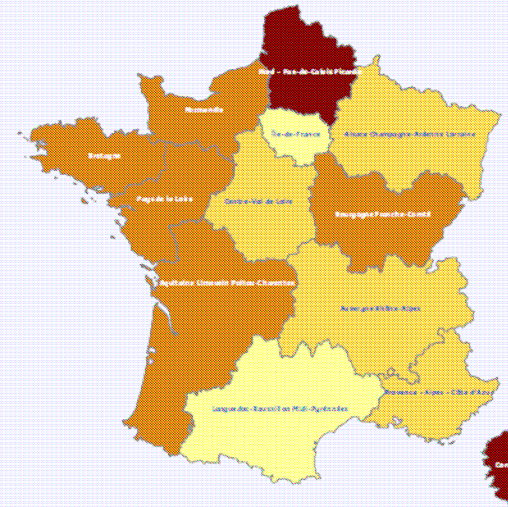
Nombre de communes		3 834
Métropole / CU / CA	nombre	21
	Part de la Population 2012	59,6
Communautés de communes	nombre	116
	Part de la Population 2012	40,4
Dont CC de - de 20 000 hab.	nombre	67
	Part de la Population 2012	12,4

# l'égalité des territoires.

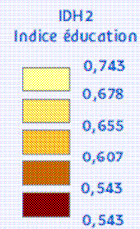
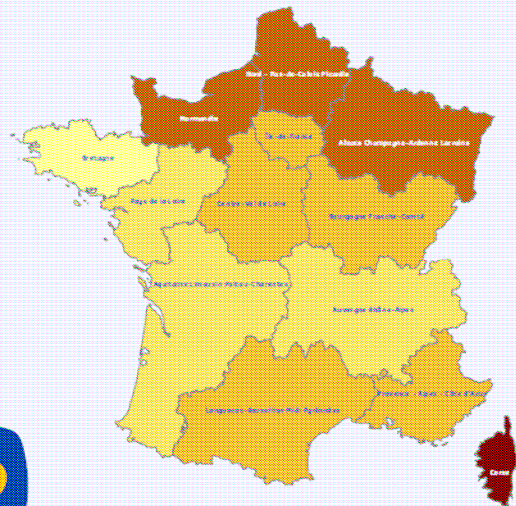
## Indice de Développement Humain (IDH) en 2011 des nouvelles régions françaises



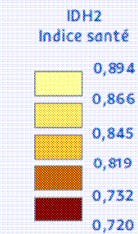
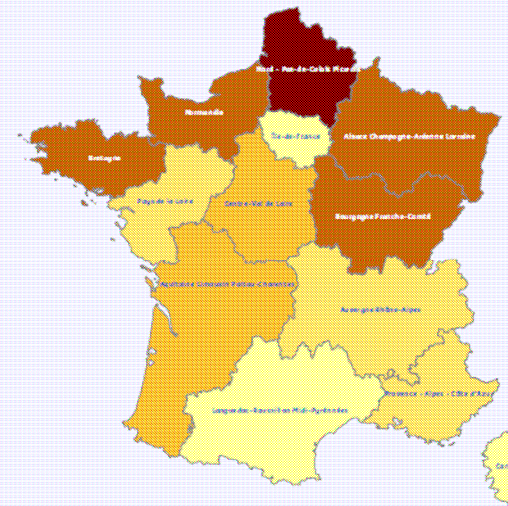
Nord - Pas de Calais : 0,701  
France : 0,778



Nord - Pas de Calais : 0,787  
France : 0,845



Nord - Pas de Calais : 0,590  
France : 0,649



Nord - Pas de Calais : 0,725  
France : 0,840



0 100 200 Km

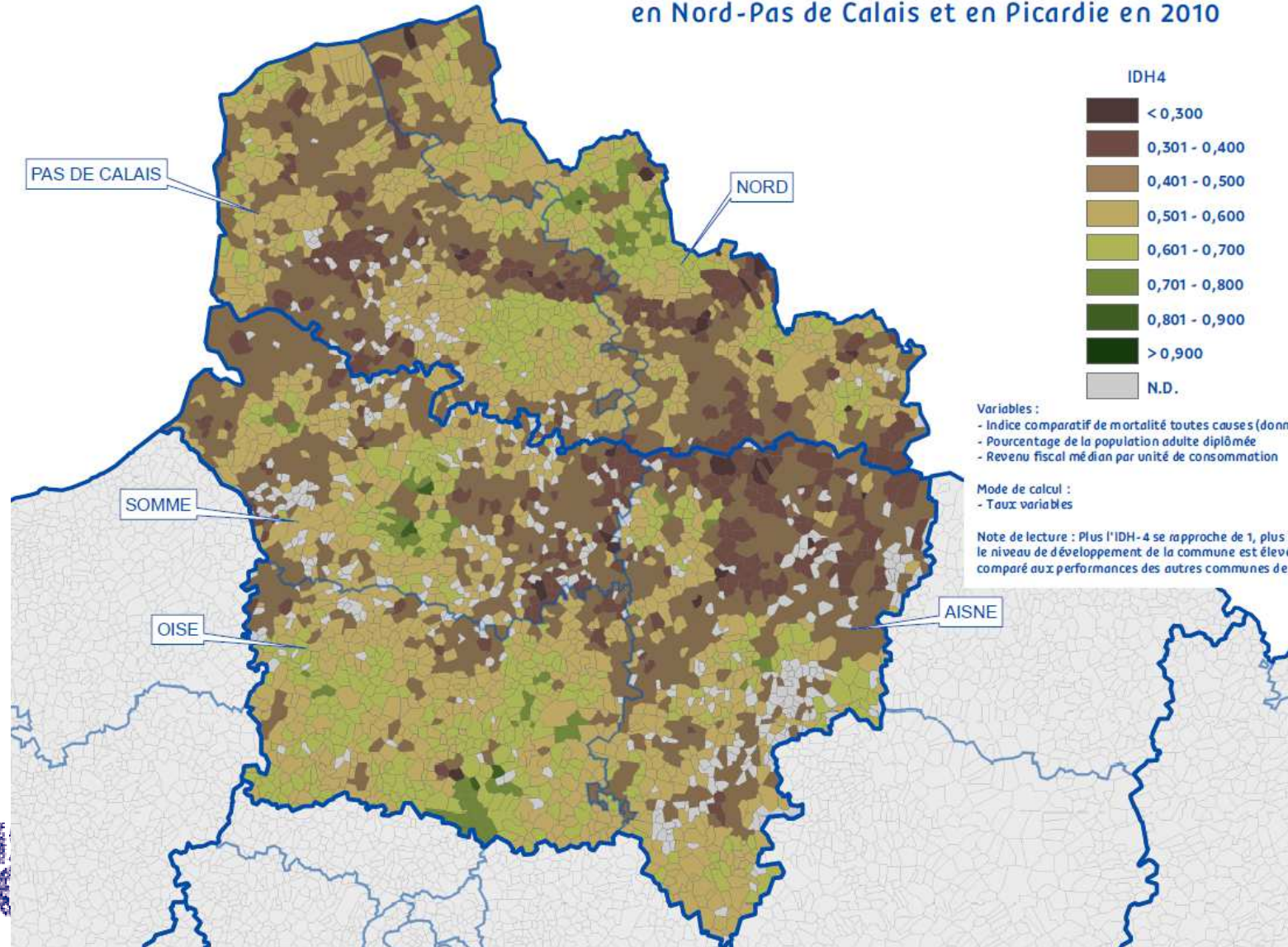
Source : INSEE - DGI - Région Nord - Pas de Calais

D2DPE / IGAS / SL 2015-077 - Juin 2015

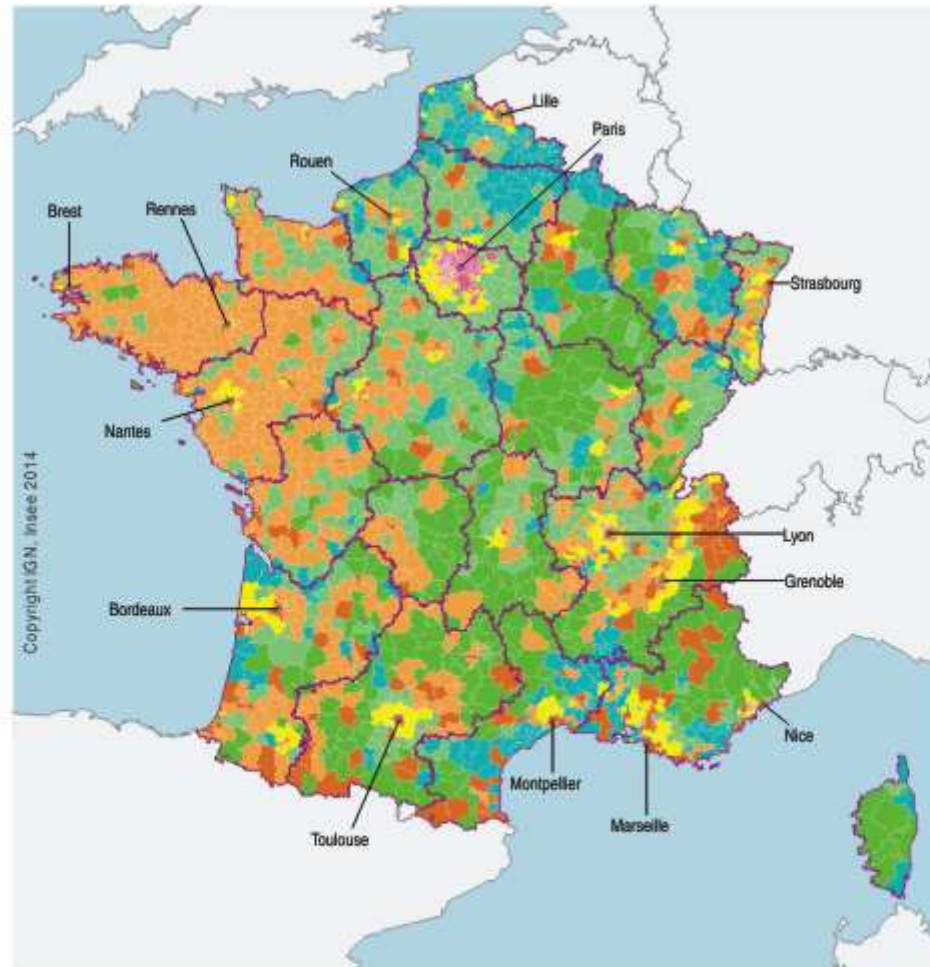


# l'égalité des territoires.

## Déclinaison communale de l'Indice de Développement Humain en Nord-Pas de Calais et en Picardie en 2010



# l'égalité des territoires.



VISION  
2040

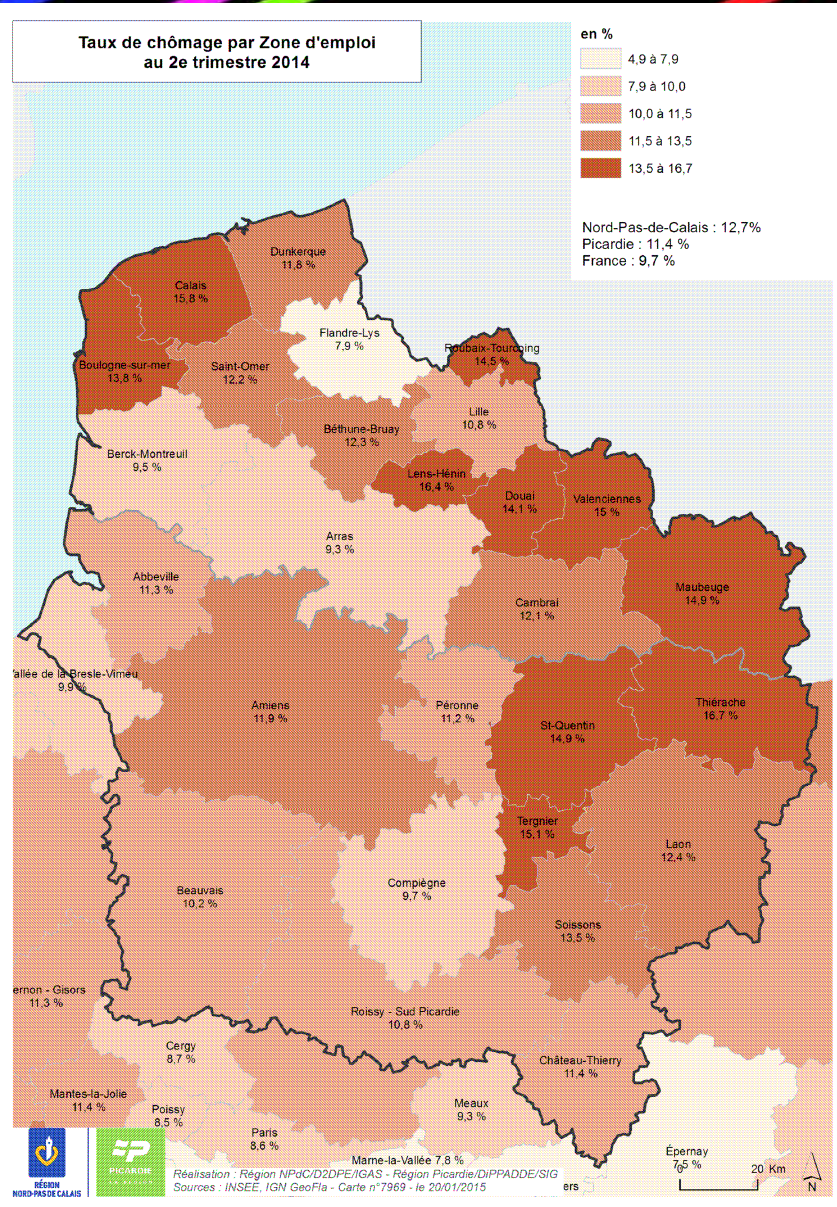
- très urbanisés, plutôt favorisés mais avec des difficultés sociales et des emplois souvent éloignés (204)
- plutôt favorisés, à l'accès aux équipements rapide mais avec des difficultés socio-économiques (319)
- denses et riches, présentant d'importantes disparités femmes/hommes (46)
- plutôt aisés, éloignés de l'emploi, situés surtout dans le périurbain (318)
- plutôt denses, en situation peu favorable (388)
- bourgs et petites villes, en situation intermédiaire (496)
- isolés, peu urbanisés, hors de l'influence des grands pôles (261)
- autour de villes moyennes, offrant des emplois et des conditions de vie plutôt favorables (645)



RÉGION  
NORD-PAS DE CALAIS



# l'égalité des territoires.



9 des 20 zones d'emploi de France métropolitaine ayant le plus fort taux de chômage.



A suivre...



[http://www.nordpasdecals.fr/jcms/pcw\\_168922/dossier-a-la-une/la-nouvelle-region](http://www.nordpasdecals.fr/jcms/pcw_168922/dossier-a-la-une/la-nouvelle-region)

VISIONS  
2040