



Le rapport au temps dans le suivi et l'évaluation des politiques publiques.

Stéphane Humbert

Direction du Développement Durable,
de la Prospective, et de l'Évaluation
Conseil Régional Nord-Pas de Calais

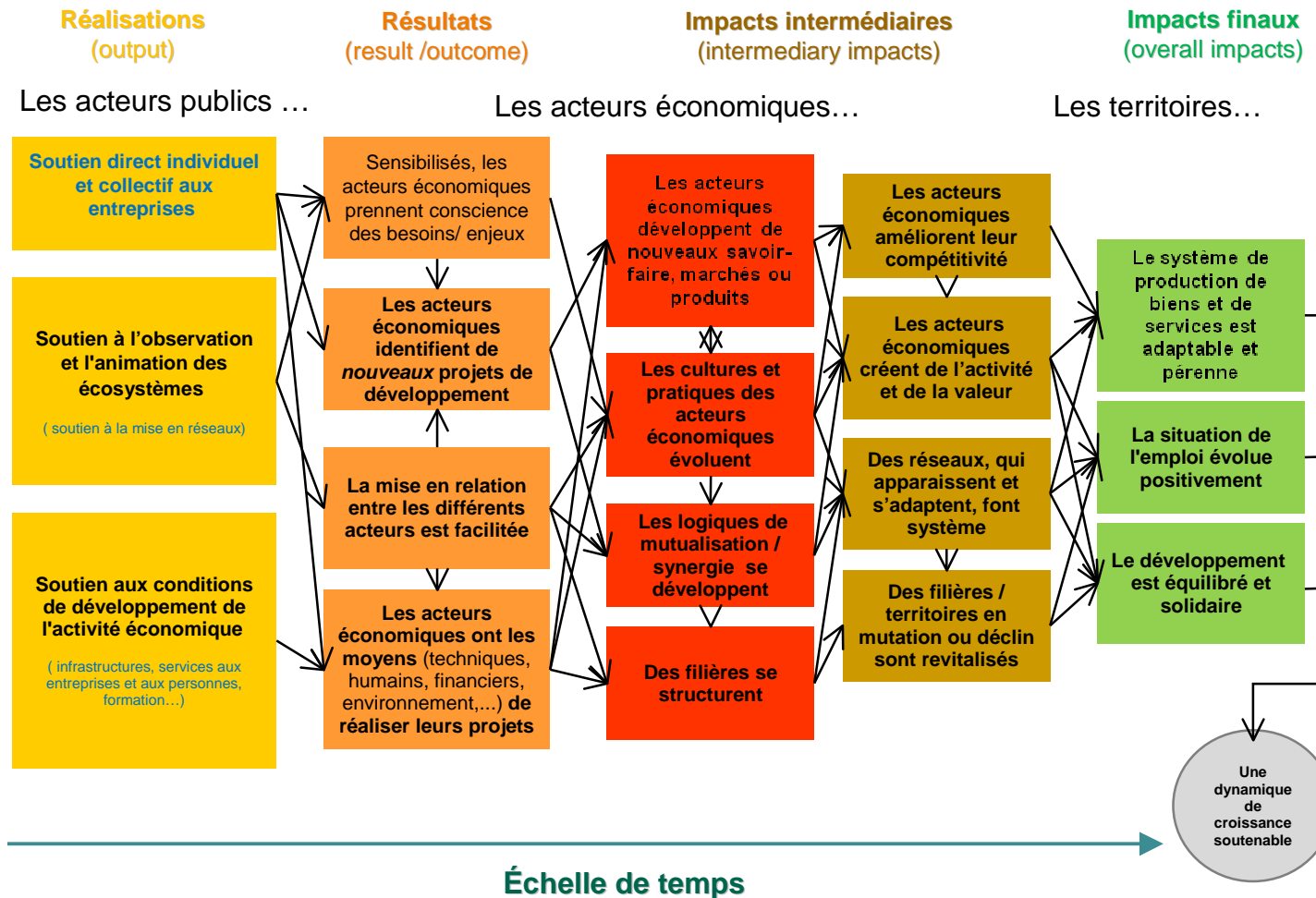
VISIONS
2040

PIVER – Le temps dans la statistique
17/12/2015

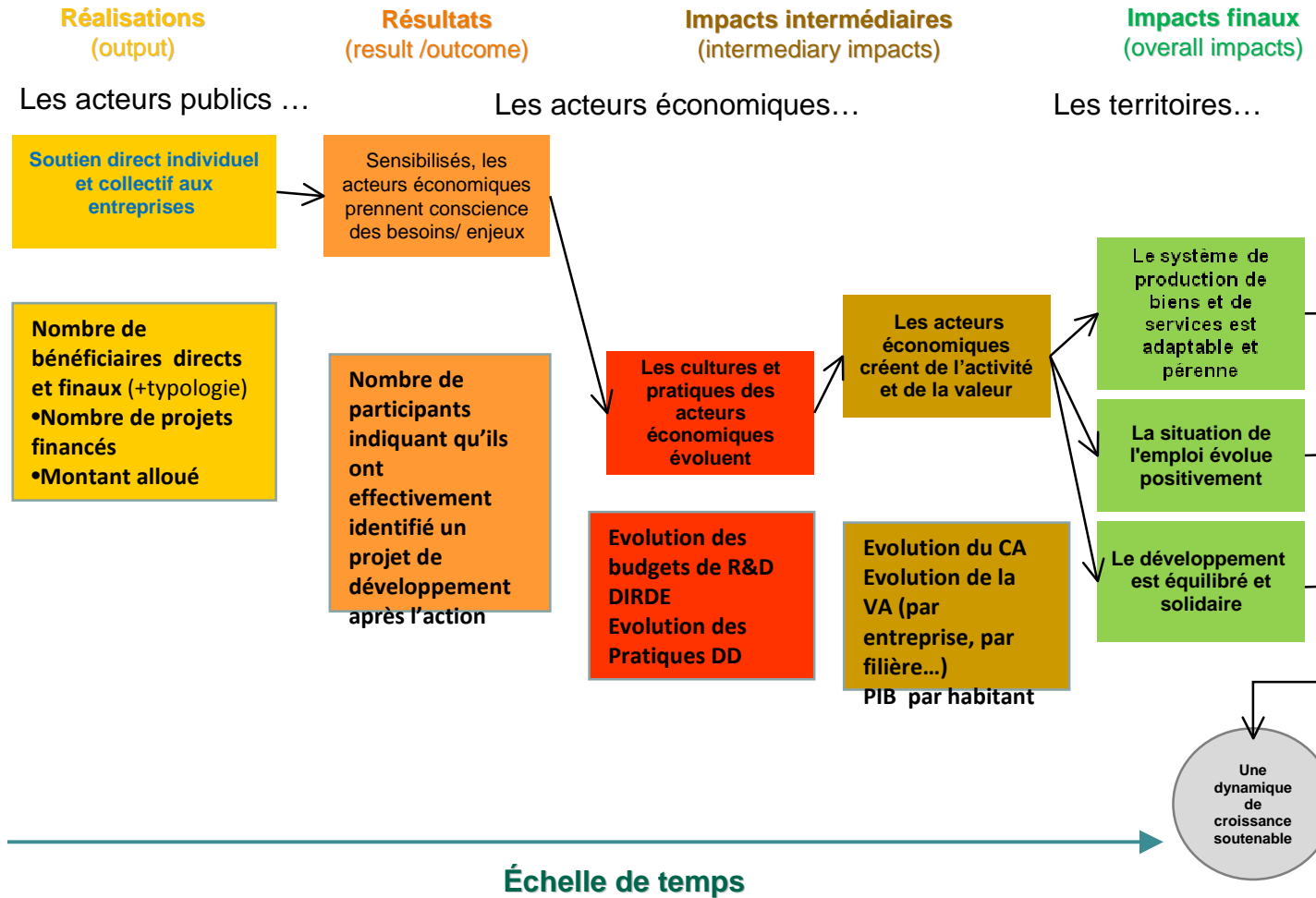
1



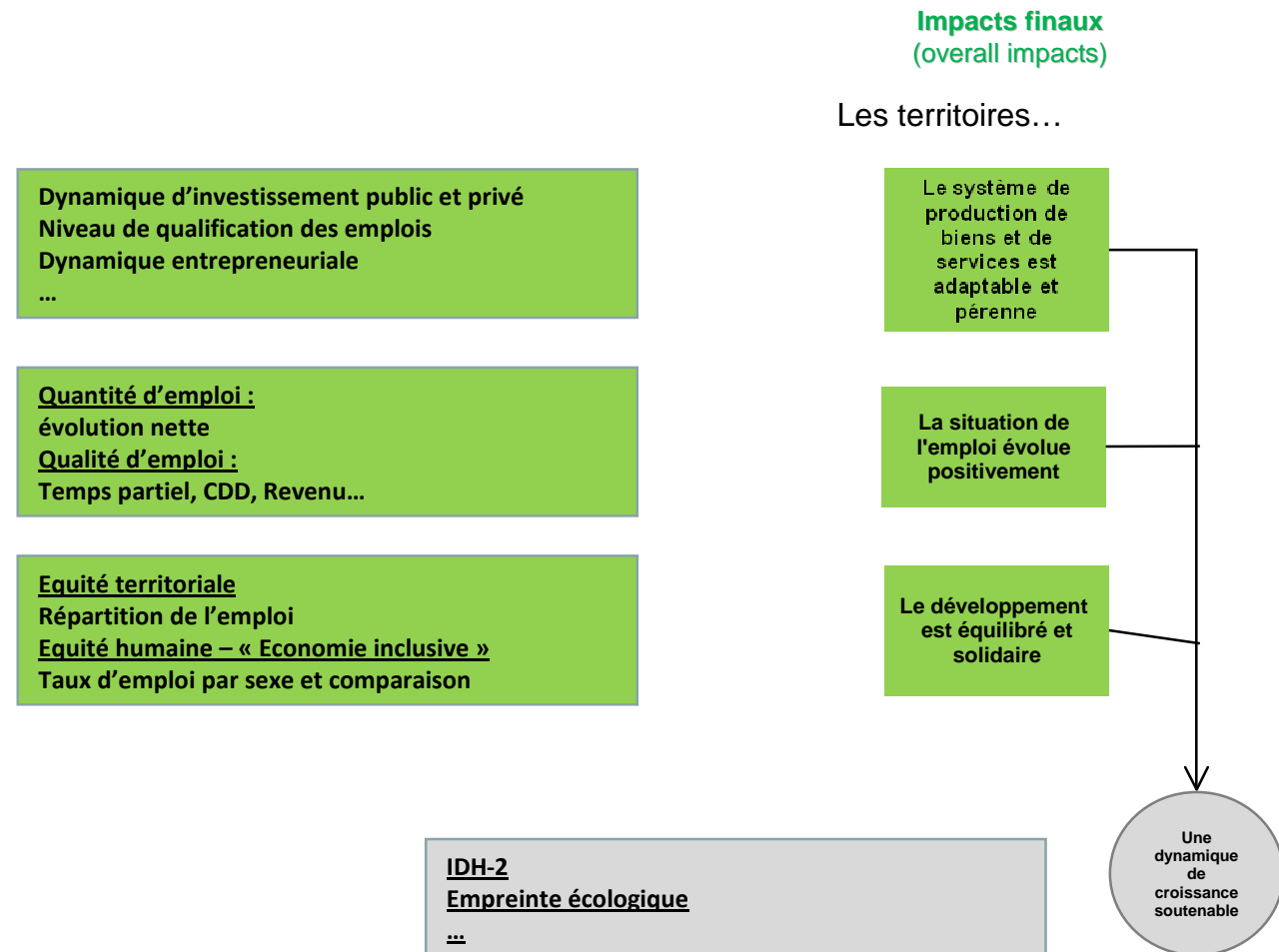
Usage des indicateurs de suivi pour l'évaluation. Exemple de cadre conceptuel.



Usage des indicateurs de suivi pour l'évaluation. Différents type d'indicateurs dans la chaîne.



Usage des indicateurs de suivi pour l'évaluation. Différents type d'indicateurs dans la chaîne.



Usage des indicateurs de suivi pour l'évaluation.

Objectifs du suivi des indicateurs.

Mesurer l'évolution des indicateurs mais aussi comprendre l'impact de la politique publique dans l'évolution des indicateurs

- Peut nécessiter contrefactuels pour les indicateurs intermédiaires.
- Nécessite de reconstituer la chaîne pour les indicateurs finaux.
- Dans tous les cas, nécessite stabilité ou compréhension de l'impact des changements.

Usage des indicateurs de suivi pour l'évaluation. Exemple axe 1 du PO.

Indicateurs de résultat	Unités de mesure	Fonds	Valeur de référence (2011,2012, 2013)	Valeur Cible 2023
Nombre de chercheurs (ETP) rémunérés des administrations et des entreprises	ETP	FEDER	5 977	7 000
Nombre de structures participant aux appels à projets européens	Structure	FEDER	*	*
Part des entreprises innovantes collaborant entre elles	% d'entreprises	FEDER	0,341	0,44
Evolution de la DIRDE	Millions d'euros	FEDER	421	550
Taux de création d'entreprises	% d'entreprises	FEDER	16 %	17 %
Evolution des effectifs de TPE-PME	Personnes salariés	FEDER	311 600	324 000

Usage des indicateurs de suivi pour l'évaluation. Exemple FSE.

AXE PRIORITAIRE 5 : AGIR POUR L'INSERTION DES JEUNES NEET



FSE (indicateurs prévus par l'Union Européenne dans les règlements)
IP 8.ii
AXE 5

Tableau 4 : Pour le FSE : Indicateurs de réalisation et de résultats communs de l'ensemble de l'axe pour lesquels une valeur cible a été fixée et indicateurs de résultat spécifiques aux programmes correspondant à un objectif spécifique (par priorité d'investissement répartis par catégorie de région) (Art.87.§2,point b ; ii)

N° identification	Indicateurs de résultats	Valeur de référence	Année de référence	Valeur cible (2023) (pour une année)			Source de l'information	Fréquence d'établissement des rapports
				H	F	T		
Indicateurs de réalisation concernant les participants								
1	Chômeurs, y compris les chômeurs de longue durée	0	2013	829	471	1300	Région	Annuelle
2	Chômeurs de longue durée	0	2013	471	268	739	Région	Annuelle
3	Personnes inactives	0	2013	0	0	0	Région	Annuelle
4	Personnes inactives ne suivant ni études ni formation	0	2013	2600	1400	4000	Région	Annuelle
5	Personnes exerçant un emploi, y compris les indépendants	0	2013	0	0	0	Région	Annuelle
6	Moins de 25 ans	0	2013	3429	1871	5300	Région	Annuelle
7	Plus de 54 ans	0	2013	0	0	0	Région	Annuelle

+ indicateurs de résultats pour les différentes catégories de participants (insertion...)

➤ Nécessite contrefactuel.